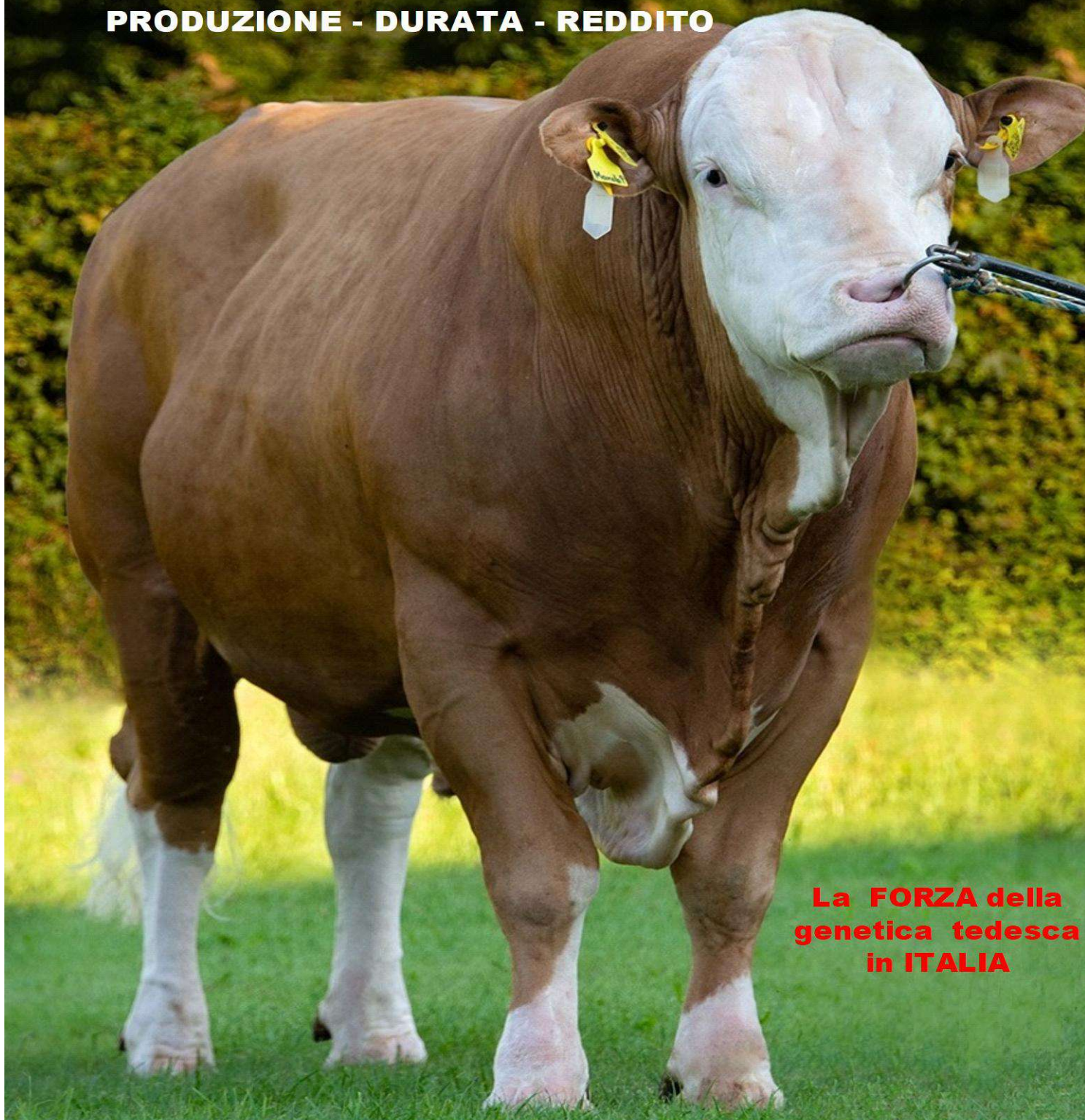


**PEZZATA
ROSSA**

Spermex Italia

PRODUZIONE - DURATA - REDDITO



**La FORZA della
genetica tedesca
in ITALIA**



Sommario dati dicembre 2020

RAZZA PEZATA ROSSA TEDESCA (Fleckvieh) - RIEPILOGO TORI PROVATI

TORO	novità	pagina	Padre	figlie DE AT	gGZW DE att. %	latte		grasso		proteine		K caseine	BETA caseine	morfologia			INDICE CARNE			funzionalità			IDA		
						kg.	%	kg.	%	kg	%			TA	MU	AP	MA	nrungibilità	cellule somatiche	salute mammella	facilità parti	longevità		persistenza a lattazione	
SISYPHUS	SEX	8	SYMPOSIUM	1680	140	96%	342	37	0,27	19	0,08	AB	A2A2	88	110	104	127	116	123	117	115	116	116	105	1118
MANOLO Pp	SEX	6	MANIGO	1693	133	95%	779	10	-0,27	25	-0,03	AA	A2A2	116	109	134	117	113	85	125	124	119	120	115	908
SEHRGUT		8	SERANO	305	130	94%	1017	27	-0,17	35	-0,01	AA	A2A2	93	93	108	106	98	102	122	119	112	110	106	1201
DER BESTE		4	DAX	66	129	88%	972	49	0,09	34	0,00	AA	A2A2	108	100	105	133	100	102	107	110	110	109	109	1168
DREAM	Notità	4	DAX	56	129	79%	982	45	0,04	34	-0,01	AB	A2A2	112	103	116	117	121	119	100	99	97	99	92	1125
HURLY		5	HULKOR	2676	129	99%	778	10	-0,26	25	-0,03	AB	A2A2	103	102	112	116	113	81	104	106	115	113	103	701
IRREGUT P*S		6	IROKESE P S	202	127	87%	562	59	0,42	38	0,21	AB	A2A2	112	109	103	108	113	102	100	101	104	94	87	1437
WIEWEIT		10	WILLE	520	126	95%	777	23	-0,11	24	-0,04	BB	A2A2	105	98	98	105	106	113	101	102	109	109	118	1101
VLUTLICHT		9	ROTLUT	140	125	88%	915	18	-0,22	30	-0,03	AB	A2A2	113	103	115	117	123	110	106	106	112	105	105	1375
HERZSCHLAG		4	HUTERA	8868	124	99%	1245	61	0,10	40	-0,05	AB	A1A2	107	95	95	120	109	122	94	91	105	84	87	2245
VERMEER		9	REUMUT	2364	123	97%	654	32	0,05	32	0,10	AA	A1A2	104	82	102	119	97	112	94	96	105	97	93	1273
MAHONI Pp	Notità	6	MAHANGO P P	50	122	80%	673	23	-0,06	25	0,01	AA	A1A2	120	122	108	119	96	91	115	115	103	115	98	1330
ORKA	Notità	8	OBI	538	122	94%	483	33	0,15	19	0,02	AA	A2A2	103	103	114	110	101	109	104	104	110	104	106	858
WIGWAM	Notità	11	WIKINGER	95	121	86%	721	11	-0,22	31	0,07	AA	A2A2	109	103	98	109	116	93	111	109	96	103	107	1272
VERY GOOD	Notità	9	VALEUR	155	120	86%	926	24	-0,17	30	-0,03	AA	A1A2	109	96	107	116	100	106	100	101	114	107	95	920
MILCHPRINZ	Notità	7	MILCHKOENIG	50	120	80%	784	37	0,05	40	0,14	AB	A2A2	107	97	111	104	101	89	115	110	111	98	109	1652
HUTILL		5	HUTERA	667	119	92%	718	52	0,26	37	0,13	AB	A2A2	124	90	118	122	100	90	105	105	92	90	114	1611
WALKMAN		10	WABAN	125	119	86%	618	24	-0,02	37	0,17	BB	A2A2	112	105	88	121	98	110	104	107	108	103	97	1473
IMPOSSIBLE		5	IMPRESSIION	139	119	87%	277	22	0,13	25	0,18	BB	A2A2	114	114	113	138	90	92	109	112	95	118	122	1294
WERTVOLL	SEX	10	WILLIAMS	1714	116	97%	886	38	0,01	25	-0,07	AA	A2A2	125	103	106	131	89	117	98	101	111	82	104	98
ZOOM		11	ZOCKER	122	116	88%	539	12	-0,13	19	0,00	BB	A2A2	112	96	100	110	107	109	109	111	100	104	82	1004
MIX	Notità	7	MINT	80	116	81%	807	9	-0,28	20	-0,10	AB	A1A2	114	90	134	132	86	106	124	125	105	120	94	1097
WILDENHOF	Notità	11	WILDWUCHS	401	113	92%	1042	10	-0,37	34	-0,03	BB	A2A2	122	98	107	108	95	120	92	94	96	101	112	1348
MONT BLANC		7	MINT	160	112	87%	695	26	-0,03	30	0,06	BB	A2A2	106	95	115	118	90	114	113	115	97	104	97	1091

SEX = seme sessato disponibile

gGZW = indice composito genomico tedesco (38% latte, 18% carne, 44% funzionalità)

DATI AGGIORNATI A:

DICEMBRE 2020

ND- NON DISPONIBILE

DATI ORIGINALI TEDESCHI

LATTE KG

HERZKLOPFEN	1664
DOC	1248
VISION1	1234
HASHTAG	1201
WUHUDLER	1170
HOLLOWITZ	1152
HERZSCHLAG	1245
WILDENHOF	1042
SEHRGUT	1017
DREAM	982
DER BESTE	972
VERY GOOD	926

PROTEINE %

HERZKLOPFEN	0,07
DOC	0,07
VISION1	0,04
HASHTAG	0,04
WUHUDLER	0,03
HOLLOWITZ	0,02
HERZSCHLAG	0,21
WILDENHOF	0,18
SEHRGUT	0,17
DREAM	0,14
DER BESTE	0,13
VERY GOOD	0,10

MAMMELLA

HERZKLOPFEN	141
DOC	140
VISION1	137
HASHTAG	132
WUHUDLER	132
HOLLOWITZ	130
HERZSCHLAG	138
WILDENHOF	133
SEHRGUT	132
DREAM	131
DER BESTE	127
VERY GOOD	122

CELLULE SOMATICHE

HERZKLOPFEN	123
DOC	121
VISION1	120
HASHTAG	119
WUHUDLER	119
HOLLOWITZ	119
HERZSCHLAG	125
WILDENHOF	124
SEHRGUT	122
DREAM	117
DER BESTE	115
VERY GOOD	115

FACILITA' di PARTO

HERZKLOPFEN	121
DOC	119
VISION1	118
HASHTAG	114
WUHUDLER	114
HOLLOWITZ	114
HERZSCHLAG	119
WILDENHOF	116
SEHRGUT	115
DREAM	114
DER BESTE	112
VERY GOOD	111

LEGENDA SIMBOLI



> 900 Kg a latte

Funzionalità > 108

Morfologia > 108

Kg gr+pr > 75 Kg

Tori per manze

Seme sessato disp.

Indice ecologico

RAZZA PEZZATA ROSSA PROVATO

DER BESTE

matricola AT 000 514 740 229
num.ro servizio 10/606270
nato il 07/02/2016



DAX	REUMUT	MANDELA
DELL X VANSTEIN	RAUFOLD X RUAP	MALEFIZ X HODACH
MADRE:	KALLA ml 3	12206 4,67 3,24 964 Kg
NONNA:	KAMERUN ml 8	9299 3,89 3,38 677 Kg
TARE GENETICHE	IDA ITALIA	
Portatore FSC	1168	rank 99%

DER BESTE

gGGZW **129**

attendibilità 88%

figlie in latte 66

aAa 351426

PRODUZIONE

LATTE KG **972**

GRASSO KG **49**

GRASSO % **0,09**

PROTEINA KG **34**

PROTEINA % **0,00**

MORFOLOGIA

INDICE CARNE **100**

TAGLIA **108**

MUSCOLOSITA' **100**

ARTI e PIEDI **105**

MAMMELLA **133**

FUNZIONALITA'

MUNGIBILITA' **102**

CEL.SOMATICHE **107**

SALUTE MAMM. **110**

FAC. di PARTO **110**

VITALITA' vitelli **96**

LONGEVITA' **109**

PERSISTENZA **109**

IND. ECOLOGICO **128**

Figlie valutate: **136**⁹⁴

Taglia	108	100	106	112	118	grande
Muscolosità	100					alta
Arti e Piedi	105					corretti
Mammella	133					buona
Statura	111					alta
Lungh. Groppa	107					lunga
Largh. Groppa	101					larga
Prof. Addominale	105					alta
Inclin. Groppa	106					inclinata
Angol. Garretti	97					falcitati
Pulizia garretti	107					asciutti
Garretti	95					forti
Angolo piede	100					alto
Lungh. Att. Ant.	103					lungo
Alt. Att. Post.	102					alto
Largh. Att. Post.	119					largo
Legamento	119					marcato
Prof. Mammella	121					alta
Lungh. Capezoli	83					lunghi
Dim. Capezoli	91					grandi
Dir. Ant. Cap.li	130					convergenti
Dir. Post. Cap.li	121					convergenti
Purezza cap.li	104					no extra

□ = valori ottimali

RAZZA PEZZATA ROSSA PROVATO

DREAM

matricola AT 000 353 547 428
num.ro servizio 10/606266
nato il 24/03/2016



DAX	EVEREST	WILHELM
DELL X VANSTEIN	ERMUT X WINNIPEG	WEINOLD X HIPPO
MADRE:	LENA ml 2	11554 4,33 3,82 942 kg
NONNA:	LIESI ml 4	9311 4,45 3,96 783 kg
TARE GENETICHE	IDA ITALIA	
Portatore MSC	1125	rank 98%

DREAM

gGGZW **129**

attendibilità 79%

figlie in latte 56

aAa 345216

PRODUZIONE

LATTE KG **982**

GRASSO KG **45**

GRASSO % **0,04**

PROTEINA KG **34**

PROTEINA % **-0,01**

MORFOLOGIA

INDICE CARNE **121**

TAGLIA **112**

MUSCOLOSITA' **103**

ARTI e PIEDI **116**

MAMMELLA **117**

FUNZIONALITA'

MUNGIBILITA' **119**

CEL.SOMATICHE **100**

SALUTE MAMM. **99**

FAC. di PARTO **97**

VITALITA' vitelli **101**

LONGEVITA' **99**

PERSISTENZA **92**

IND. ECOLOGICO **122**

Figlie valutate: **29**⁹⁴

Taglia	112	100	106	112	118	grande
Muscolosità	103					alta
Arti e Piedi	116					corretti
Mammella	117					buona
Statura	110					alta
Lungh. Groppa	118					lunga
Largh. Groppa	110					larga
Prof. Addominale	111					alta
Inclin. Groppa	104					inclinata
Angol. Garretti	96					falcitati
Pulizia garretti	114					asciutti
Garretti	107					forti
Angolo piede	101					alto
Lungh. Att. Ant.	113					lungo
Alt. Att. Post.	119					alto
Largh. Att. Post.	106					largo
Legamento	108					marcato
Prof. Mammella	100					alta
Lungh. Capezoli	96					lunghi
Dim. Capezoli	110					grandi
Dir. Ant. Cap.li	128					convergenti
Dir. Post. Cap.li	106					convergenti
Purezza cap.li	102					no extra

□ = valori ottimali

RAZZA PEZZATA ROSSA PROVATO

HERZSCHLAG

matricola AT 000 303 304 428
num.ro servizio 10/606101
nato il 10/06/2014



HUTERA	WILDWEST	MANITOBA
HUTMANN X MADERA	WINNIPEG X HIPPO	MALEFIZ X HORWEIN
MADRE:	LEONIA ml 3	10350 4,03 3,54 783 Kg
NONNA:	LYDIA ml 4	7501 4,24 3,83 605 Kg
TARE GENETICHE	IDA ITALIA	
NESSUNA TARA	2245	rank 99%

HERZSCHLAG

gGGZW **124**

attendibilità 99%

figlie in latte 8868

aAa 543261

PRODUZIONE

LATTE KG **1245**

GRASSO KG **61**

GRASSO % **0,10**

PROTEINA KG **40**

PROTEINA % **-0,05**

MORFOLOGIA

INDICE CARNE **109**

TAGLIA **107**

MUSCOLOSITA' **95**

ARTI e PIEDI **95**

MAMMELLA **120**

FUNZIONALITA'

MUNGIBILITA' **122**

CEL.SOMATICHE **94**

SALUTE MAMM. **91**

FAC. di PARTO **105**

VITALITA' vitelli **101**

LONGEVITA' **84**

PERSISTENZA **87**

IND. ECOLOGICO **109**

Figlie valutate: **2984**⁹⁴

Taglia	107	100	106	112	118	grande
Muscolosità	95					alta
Arti e Piedi	95					corretti
Mammella	120					buona
Statura	105					alta
Lungh. Groppa	108					lunga
Largh. Groppa	111					larga
Prof. Addominale	109					alta
Inclin. Groppa	92					inclinata
Angol. Garretti	88					falcitati
Pulizia garretti	88					asciutti
Garretti	97					forti
Angolo piede	112					alto
Lungh. Att. Ant.	124					lungo
Alt. Att. Post.	108					alto
Largh. Att. Post.	117					largo
Legamento	108					marcato
Prof. Mammella	102					alta
Lungh. Capezoli	94					lunghi
Dim. Capezoli	99					grandi
Dir. Ant. Cap.li	97					convergenti
Dir. Post. Cap.li	115					convergenti
Purezza cap.li	102					no extra

□ = valori ottimali

RAZZA PEZZATA ROSSA PROVATO

HUTILL

matricola DE 000 816 261 491
num.ro servizio 10/427011
nato il 04/08/2015



HUTERA	WILLE	VODACH
HUTMANN X MADERA	WINNIPEG X HUMLANG	RANDY X HODACH
MADRE:	WELLE ml 3 12741	4,21 3,70 1007 Kg
NONNA:	WOLGA ml 3 10874	4,18 3,70 856 Kg
TARE GENETICHE		IDA ITALIA
Portatore F4C e MSC		1611 rank 99%

gGWZ 119
attendibilità 92%
figlie in latte 657
aAa 342561

PRODUZIONE
LATTE KG 718
GRASSO KG 52
GRASSO % 0,26
PROTEINA KG 37
PROTEINA % 0,13

MORFOLOGIA
INDICE CARNE 100
TAGLIA 124
MUSCOLOSITA' 90
ARTI e PIEDI 118
MAMMELLA 122

FUNZIONALITA'
MUNGIBILITA' 90
CEL.SOMATICHE 105
SALUTE MAMM. 105
FAC. di PARTO 92
VITALITA' vitelli 87
LONGEVITA' 90
PERSISTENZA 114
IND. ECOLOGICO 113

Figlie valutate: 317

	94	100	106	112	118	
Taglia	124					grande
Muscolosità	90					alta
Arti e Piedi	118					corretti
Mammella	122					buona
Statura	127					alta
Lungh. Groppa	120					lunga
Largh. Groppa	110					larga
Prof. Addominale	121					alta
Inclin. Groppa	103					inclinata
Angol. Garretti	98					falcitati
Pulizia garretti	94					asciutti
Garretti	117					forti
Angolo piede	122					alto
Lungh. Att. Ant.	110					lungo
Alt. Att. Post.	115					alto
Largh. Att. Post.	114					largo
Legamento	110					marcato
Prof. Mammella	109					alta
Lungh. Capezoli	86					lunghi
Dim. Capezoli	100					grandi
Dir. Ant. Cap.li	124					convergenti
Dir. Post. Cap.li	121					convergenti
Purezza cap.li	102					no extra

□ = valori ottimali

RAZZA PEZZATA ROSSA PROVATO

HURLY

matricola DE 000 947 424 346
num.ro servizio 10/177400
nato il 07/08/2012



HULKOR	SEGO	HIPPO
HULOOCK X ROMEN	SAFIR X STEGO	HODACH X HORB
MADRE:	AFRA ml 4 11684	3,96 3,47 868 Kg
NONNA:	AMANDA ml 8 8703	4,11 3,45 659 Kg
TARE GENETICHE		IDA ITALIA
NESSUNA TARA		701 rank 93%

gGWZ 129
attendibilità 99%
figlie in latte 2676
aAa 426531

PRODUZIONE
LATTE KG 778
GRASSO KG 10
GRASSO % -0,26
PROTEINA KG 25
PROTEINA % -0,03

MORFOLOGIA
INDICE CARNE 113
TAGLIA 103
MUSCOLOSITA' 102
ARTI e PIEDI 112
MAMMELLA 116

FUNZIONALITA'
MUNGIBILITA' 81
CEL.SOMATICHE 104
SALUTE MAMM. 106
FAC. di PARTO 115
VITALITA' vitelli 114
LONGEVITA' 113
PERSISTENZA 103
IND. ECOLOGICO 124

Figlie valutate: 808

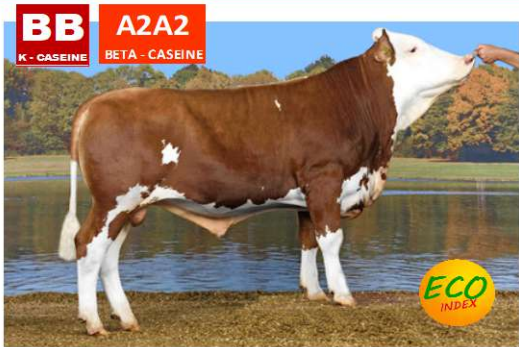
	94	100	106	112	118	
Taglia	103					grande
Muscolosità	102					alta
Arti e Piedi	112					corretti
Mammella	116					buona
Statura	104					alta
Lungh. Groppa	103					lunga
Largh. Groppa	102					larga
Prof. Addominale	103					alta
Inclin. Groppa	82					inclinata
Angol. Garretti	95					falcitati
Pulizia garretti	103					asciutti
Garretti	103					forti
Angolo piede	109					alto
Lungh. Att. Ant.	116					lungo
Alt. Att. Post.	99					alto
Largh. Att. Post.	111					largo
Legamento	97					marcato
Prof. Mammella	109					alta
Lungh. Capezoli	111					lunghi
Dim. Capezoli	103					grandi
Dir. Ant. Cap.li	112					convergenti
Dir. Post. Cap.li	99					convergenti
Purezza cap.li	103					no extra

□ = valori ottimali

RAZZA PEZZATA ROSSA PROVATO

IMPOSSIBLE

matricola DE 000 949 778 368
num.ro servizio 10/856955
nato il 06/03/2015



IMPRESSION	RUAP	ZARAL
IMPOSIUM X ROMEL	ROMEN X HASTAN	ZASTER X RALBIT
MADRE:	JANA ml 6 13207	4,07 3,31 975 Kg
NONNA:	JULE ml 1 7748	3,92 3,47 573 Kg
TARE GENETICHE		IDA ITALIA
Portatore MSC		1294 rank 99%

gGWZ 119
attendibilità 87%
figlie in latte 139
aAa 0

PRODUZIONE
LATTE KG 277
GRASSO KG 22
GRASSO % 0,13
PROTEINA KG 25
PROTEINA % 0,18

MORFOLOGIA
INDICE CARNE 90
TAGLIA 114
MUSCOLOSITA' 114
ARTI e PIEDI 113
MAMMELLA 138

FUNZIONALITA'
MUNGIBILITA' 92
CEL.SOMATICHE 109
SALUTE MAMM. 112
FAC. di PARTO 95
VITALITA' vitelli 94
LONGEVITA' 118
PERSISTENZA 122
IND. ECOLOGICO 122

Figlie valutate: 59

	94	100	106	112	118	
Taglia	114					grande
Muscolosità	114					alta
Arti e Piedi	113					corretti
Mammella	138					buona
Statura	113					alta
Lungh. Groppa	115					lunga
Largh. Groppa	110					larga
Prof. Addominale	116					alta
Inclin. Groppa	89					inclinata
Angol. Garretti	101					falcitati
Pulizia garretti	102					asciutti
Garretti	100					forti
Angolo piede	105					alto
Lungh. Att. Ant.	101					lungo
Alt. Att. Post.	102					alto
Largh. Att. Post.	123					largo
Legamento	126					marcato
Prof. Mammella	120					alta
Lungh. Capezoli	91					lunghi
Dim. Capezoli	94					grandi
Dir. Ant. Cap.li	125					convergenti
Dir. Post. Cap.li	112					convergenti
Purezza cap.li	97					no extra

□ = valori ottimali

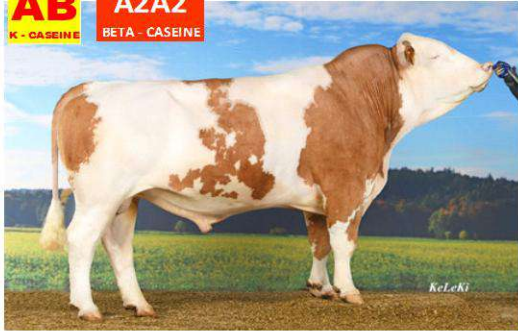


RAZZA PEZZATA ROSSA PROVATO

IRREGUT P*S

matricola DE 000 950 075 810
num.ro servizio 10/190509
nato il 10/08/2015

AB K-CASEINE
A2A2 BETA-CASEINE



IRREGUT P*S

gGZW	127
attendibilità	87%
figlie in latte	202
aAa	0
PRODUZIONE	
LATTE KG	562
GRASSO KG	59
GRASSO %	0,42
PROTEINA KG	38
PROTEINA %	0,21
MORFOLOGIA	
INDICE CARNE	113
TAGLIA	112
MUSCOLOSITA'	109
ARTI e PIEDI	103
MAMMELLA	108
FUNZIONALITA'	
MUNGIBILITA'	102
CEL.SOMATICHE	100
SALUTE MAMM.	101
FAC. di PARTO	104
VITALITA' vitelli	103
LONGEVITA'	94
PERSISTENZA	87
IND. ECOLOGICO	115

IROKESE PS	MUNGO Pp	RESOLUT
IROLA PS X WYOMING	MANITOBA X PONTIUS Pp	REMONT X STEGO
MADRE:	KIPFE ml 3 13608 4,37 3,53 1074 kg	
NONNA:	KONNY ml 1 7668 4,12 3,18 560 kg	

TARE GENETICHE	IDA ITALIA
Portatore F4C	1437 rank 99%

Figlie valutate:	91	94	100	106	112	118
Taglia	112					grande
Muscolosità	109					alta
Arti e Piedi	103					corretti
Mammella	108					buona
Statura	110					alta
Lungh. Groppa	117					lunga
Largh. Groppa	111					larga
Prof. Addominale	112					alta
Inclin. Groppa	104					inclinata
Angol. Garretti	100					falcianti
Pulizia garretti	95					asciutti
Garretti	95					forti
Angolo piede	103					alto
Lungh. Att. Ant.	110					lungo
Alt. Att. Post.	101					alto
Largh. Att. Post.	107					largo
Legamento	88					marcato
Prof. Mammella	105					alta
Lungh. Capezzoli	94					lunghi
Dim. Capezzoli	92					grandi
Dir. Ant. Cap.li	79					convergenti
Dir. Post. Cap.li	101					convergenti
Purezza cap.li	108					no extra

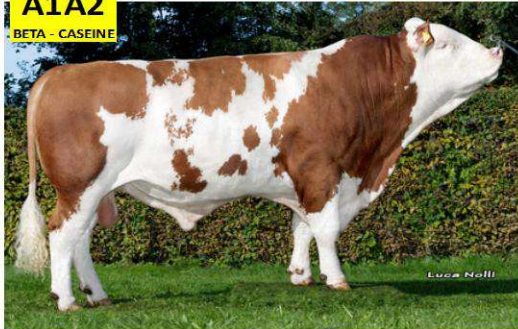
□ = valori ottimali

RAZZA PEZZATA ROSSA PROVATO

MAHONI Pp

matricola AT 000 892 538 729
num.ro servizio 10/606264
nato il 28/03/2016

A1A2 BETA-CASEINE



MAHONI Pp

gGZW	122
attendibilità	80%
figlie in latte	50
aAa	432561
PRODUZIONE	
LATTE KG	673
GRASSO KG	23
GRASSO %	-0,06
PROTEINA KG	25
PROTEINA %	0,01
MORFOLOGIA	
INDICE CARNE	96
TAGLIA	120
MUSCOLOSITA'	122
ARTI e PIEDI	108
MAMMELLA	119
FUNZIONALITA'	
MUNGIBILITA'	91
CEL.SOMATICHE	115
SALUTE MAMM.	115
FAC. di PARTO	103
VITALITA' vitelli	110
LONGEVITA'	115
PERSISTENZA	98
IND. ECOLOGICO	119

MAHANGO Pp	REUMUT	WINNIPEG
MUNGO Pp x ROUND UP	RAUFBOLD X RUAP	WESPE X ROMEN
MADRE:	BARONIN ET ml 3 12245 3,72 3,46 880 kg	
NONNA:	BERLIN ml 10 11269 4,11 3,46 854 kg	

TARE GENETICHE	IDA ITALIA
NESSUNA TARA	1330 rank 99%

Figlie valutate:	35	94	100	106	112	118
Taglia	120					grande
Muscolosità	122					alta
Arti e Piedi	108					corretti
Mammella	119					buona
Statura	117					alta
Lungh. Groppa	121					lunga
Largh. Groppa	120					larga
Prof. Addominale	118					alta
Inclin. Groppa	115					inclinata
Angol. Garretti	92					falcianti
Pulizia garretti	85					asciutti
Garretti	116					forti
Angolo piede	120					alto
Lungh. Att. Ant.	101					lungo
Alt. Att. Post.	88					alto
Largh. Att. Post.	115					largo
Legamento	101					marcato
Prof. Mammella	112					alta
Lungh. Capezzoli	101					lunghi
Dim. Capezzoli	101					grandi
Dir. Ant. Cap.li	112					convergenti
Dir. Post. Cap.li	113					convergenti
Purezza cap.li	102					no extra

□ = valori ottimali

RAZZA PEZZATA ROSSA PROVATO

MANOLO Pp

matricola DE 000 948 496 774
num.ro servizio 10/856830
nato il 16/02/2015

A2A2 BETA-CASEINE



MANOLO Pp

gGZW	133
attendibilità	95%
figlie in latte	1693
aAa	324615
PRODUZIONE	
LATTE KG	779
GRASSO KG	10
GRASSO %	-0,27
PROTEINA KG	25
PROTEINA %	-0,03
MORFOLOGIA	
INDICE CARNE	113
TAGLIA	116
MUSCOLOSITA'	109
ARTI e PIEDI	134
MAMMELLA	117
FUNZIONALITA'	
MUNGIBILITA'	85
CEL.SOMATICHE	125
SALUTE MAMM.	124
FAC. di PARTO	119
VITALITA' vitelli	118
LONGEVITA'	120
PERSISTENZA	115
IND. ECOLOGICO	138

MANIGO	WAPULS	RALMESBACH
MANDELA X GEBER	WATERBERG X ROGEN	RAMHORN PS X MALF
MADRE:	FANFEE ml 3 10269 4,29 3,52 802 Kg	
NONNA:	FANTA ml 7 8577 3,60 3,46 606 Kg	

TARE GENETICHE	IDA ITALIA
NESSUNA TARA	908 rank 97%

Figlie valutate:	359	94	100	106	112	118
Taglia	116					grande
Muscolosità	109					alta
Arti e Piedi	134					corretti
Mammella	117					buona
Statura	119					alta
Lungh. Groppa	116					lunga
Largh. Groppa	107					larga
Prof. Addominale	109					alta
Inclin. Groppa	116					inclinata
Angol. Garretti	100					falcianti
Pulizia garretti	128					asciutti
Garretti	112					forti
Angolo piede	118					alto
Lungh. Att. Ant.	115					lungo
Alt. Att. Post.	109					alto
Largh. Att. Post.	108					largo
Legamento	99					marcato
Prof. Mammella	112					alta
Lungh. Capezzoli	109					lunghi
Dim. Capezzoli	97					grandi
Dir. Ant. Cap.li	98					convergenti
Dir. Post. Cap.li	109					convergenti
Purezza cap.li	100					no extra

□ = valori ottimali

RAZZA PEZZATA ROSSA PROVATO

MILCHPRINZ

matricola DE 000 949 144 804
num.ro servizio 10/186782
nato il 18/06/2014



MILCHPRINZ

gGWZ	120
attendibilità	80%
figlie in latte	50
aAa	0
PRODUZIONE	
LATTE KG	784
GRASSO KG	37
GRASSO %	0,05
PROTEINA KG	40
PROTEINA %	0,14
MORFOLOGIA	
INDICE CARNE	101
TAGLIA	107
MUSCOLOSITA'	97
ARTI e PIEDI	111
MAMMELLA	104
FUNZIONALITA'	
MUNGBILITA'	89
CEL.SOMATICHE	115
SALUTE MAMM.	110
FAC. di PARTO	111
VITALITA' vitelli	115
LONGEVITA'	98
PERSISTENZA	109
IND. ECOLOGICO	114

Figlie valutate:	40	94	100	106	112	118	
Taglia	107						grande
Muscolosità	97						alta
Arti e Piedi	111						corretti
Mammella	104						buona
Statura	108						alta
Lungh. Groppa	107						lunga
Largh. Groppa	98						larga
Prof. Addominale	107						alta
Inclin. Groppa	110						inclinata
Angol. Garretti	101						falciati
Pulizia garretti	97						asciutti
Garretti	109						forti
Angolo piede	104						alto
Lungh. Att. Ant.	113						lungo
Alt. Att. Post.	100						alto
Largh. Att. Post.	92						largo
Legamento	106						marcato
Prof. Mammella	91						alta
Lungh. Capezoli	99						lunghi
Dim. Capezoli	111						grandi
Dir. Ant. Cap.II	112						convergenti
Dir. Post. Cap.II	114						convergenti
Purezza cap.II	104						no extra

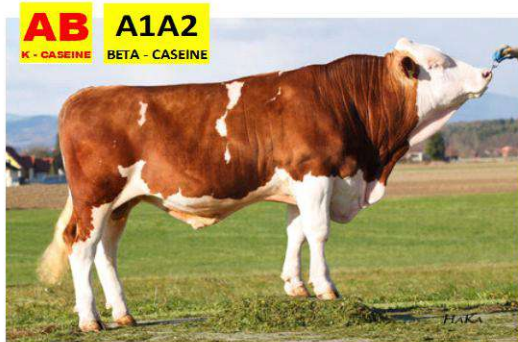
□ = valori ottimali

MILCHKOENIG	RICKI	VANDOR
MERCATOR X MANDELA	ROMELLO X RANDY	RANDY X WEINOX
MADRE:	FRITZI	ml 1 6961 4,17 3,59 540 Kg
NONNA:	AZ 537	ml 7 7415 4,13 3,51 566 Kg
TARE GENETICHE	IDA ITALIA	
NESSUNA TARA	1652	rank 99%

RAZZA PEZZATA ROSSA PROVATO

MIX

matricola AT 000 141 775 229
num.ro servizio 10/606401
nato il 03/09/2015



MIX

gGWZ	116
attendibilità	81%
figlie in latte	80
aAa	0
PRODUZIONE	
LATTE KG	807
GRASSO KG	9
GRASSO %	-0,28
PROTEINA KG	20
PROTEINA %	-0,10
MORFOLOGIA	
INDICE CARNE	86
TAGLIA	114
MUSCOLOSITA'	90
ARTI e PIEDI	134
MAMMELLA	132
FUNZIONALITA'	
MUNGBILITA'	106
CEL.SOMATICHE	124
SALUTE MAMM.	125
FAC. di PARTO	105
VITALITA' vitelli	108
LONGEVITA'	120
PERSISTENZA	94
IND. ECOLOGICO	119

Figlie valutate:	47	94	100	106	112	118	
Taglia	114						grande
Muscolosità	90						alta
Arti e Piedi	134						corretti
Mammella	132						buona
Statura	117						alta
Lungh. Groppa	118						lunga
Largh. Groppa	103						larga
Prof. Addominale	106						alta
Inclin. Groppa	124						inclinata
Angol. Garretti	99						falciati
Pulizia garretti	127						asciutti
Garretti	113						forti
Angolo piede	108						alto
Lungh. Att. Ant.	119						lungo
Alt. Att. Post.	106						alto
Largh. Att. Post.	121						largo
Legamento	112						marcato
Prof. Mammella	118						alta
Lungh. Capezoli	89						lunghi
Dim. Capezoli	89						grandi
Dir. Ant. Cap.II	118						convergenti
Dir. Post. Cap.II	120						convergenti
Purezza cap.II	103						no extra

□ = valori ottimali

AB	A1A2	
K - CASEINE	BETA - CASEINE	
MINT	PANDORA	WONDER
MANIGO X RAU	POLARI X WINNIPEG	WONDERFULL X SAFIR
MADRE:	WINNI	ml 2 8308 3,94 3,24 597 Kg
NONNA:	WICKI	ml 7 8532 3,62 3,12 576 Kg
TARE GENETICHE	IDA ITALIA	
Portatore MSC	1097	rank 98%

RAZZA PEZZATA ROSSA PROVATO

MONT BLANC

matricola AT 000 819 892 328
num.ro servizio 10/606219
nato il 02/09/2015



MONT BLANC

gGWZ	112
attendibilità	87%
figlie in latte	160
aAa	0
PRODUZIONE	
LATTE KG	695
GRASSO KG	26
GRASSO %	-0,03
PROTEINA KG	30
PROTEINA %	0,06
MORFOLOGIA	
INDICE CARNE	90
TAGLIA	106
MUSCOLOSITA'	95
ARTI e PIEDI	115
MAMMELLA	118
FUNZIONALITA'	
MUNGBILITA'	114
CEL.SOMATICHE	113
SALUTE MAMM.	115
FAC. di PARTO	97
VITALITA' vitelli	97
LONGEVITA'	104
PERSISTENZA	97
IND. ECOLOGICO	111

Figlie valutate:	88	94	100	106	112	118	
Taglia	106						grande
Muscolosità	95						alta
Arti e Piedi	115						corretti
Mammella	118						buona
Statura	110						alta
Lungh. Groppa	109						lunga
Largh. Groppa	95						larga
Prof. Addominale	98						alta
Inclin. Groppa	110						inclinata
Angol. Garretti	109						falciati
Pulizia garretti	116						asciutti
Garretti	106						forti
Angolo piede	104						alto
Lungh. Att. Ant.	111						lungo
Alt. Att. Post.	111						alto
Largh. Att. Post.	108						largo
Legamento	111						marcato
Prof. Mammella	114						alta
Lungh. Capezoli	100						lunghi
Dim. Capezoli	104						grandi
Dir. Ant. Cap.II	110						convergenti
Dir. Post. Cap.II	106						convergenti
Purezza cap.II	95						no extra

□ = valori ottimali

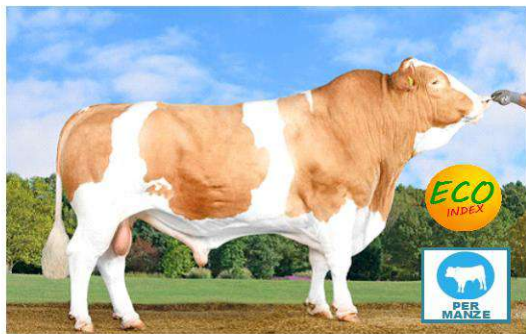
BB	A2A2	
K - CASEINE	BETA - CASEINE	
MINT	WILLE	VANSTEIN
MANIGO X RAU	WINNIPEG X HUMLANG	RANDY X MALF
MADRE:	STAR	ml 2 9958 5,10 3,68 875 Kg
NONNA:	SISSI	ml 5 9264 4,43 3,34 720 Kg
TARE GENETICHE	IDA ITALIA	
NESSUNA TARA	1091	rank 99%



RAZZA PEZZATA ROSSA PROVATO

ORKA

matricola DE 000 949 038 738
num.ro servizio 10/856350
nato il 25/11/2013



OBI	WALDBRAND	ROMEL
HUASCARAN X HADES	WINNIPEG X MALEFIZ	ROMEN X EGEL
MADRE:	PIWA ml 3 13769	4,15 3,27 1021 Kg
NONNA:	PIA ml 7 9613	4,31 3,51 752 Kg

TARE GENETICHE	IDA ITALIA
NESSUNA TARA	858 rank 96%

ORKA

gGZW **122**
attendibilità 94%
figlie in latte 538
aAa 561342

PRODUZIONE
LATTE KG 483
GRASSO KG 33
GRASSO % 0,15
PROTEINA KG 19
PROTEINA % 0,02

MORFOLOGIA
INDICE CARNE 101
TAGLIA 103
MUSCOLOSITA' 103
ARTI e PIEDI 114
MAMMELLA 110

FUNZIONALITA'
MUNGBILITA' 109
CEL.SOMATICHE 104
SALUTE MAMM. 104
FAC. di PARTO 110
VITALITA' vitelli 105
LONGEVITA' 104
PERSISTENZA 106
IND. ECOLOGICO 120

Figlie valutate: 235

	94	100	106	112	118	
Taglia	103					grande
Muscolosità	103					alta
Arti e Piedi	114					corretti
Mammella	110					buona
Statura	102					alta
Lungh. Groppa	101					lunga
Largh. Groppa	106					larga
Prof. Addominale	107					alta
Inclin. Groppa	108					inclinata
Angol. Garretti	89					falciati
Pulizia garretti	95					asciutti
Garretti	114					forti
Angolo piede	106					alto
Lungh. Att. Ant.	101					lungo
Alt. Att. Post.	102					alto
Largh. Att. Post.	116					largo
Legamento	95					marcato
Prof. Mammella	101					alta
Lungh. Capezoli	101					lunghi
Dim. Capezoli	99					grandi
Dir. Ant. Cap.li	106					convergenti
Dir. Post. Cap.li	100					convergenti
Purezza cap.li	100					no extra

□ = valori ottimali

RAZZA PEZZATA ROSSA PROVATO

SEHRGUT

matricola DE 000 947 357 352
num.ro servizio 10/163990
nato il 17/11/2012



SERANO	WINNIPEG	RALBIT
SAFR X HORWART	WESPE X ROMEN	RALBO X STRASS
MADRE:	EMILI ml 7 13927	4,21 3,48 1071 Kg
NONNA:	EMORA ml 7 9792	3,85 3,54 724 Kg

TARE GENETICHE	IDA ITALIA
NESSUNA TARA	1201 rank 99%

SEHRGUT

gGZW **130**
attendibilità 94%
figlie in latte 305
aAa 516432

PRODUZIONE
LATTE KG 1017
GRASSO KG 27
GRASSO % -0,17
PROTEINA KG 35
PROTEINA % -0,01

MORFOLOGIA
INDICE CARNE 98
TAGLIA 93
MUSCOLOSITA' 93
ARTI e PIEDI 108
MAMMELLA 106

FUNZIONALITA'
MUNGBILITA' 102
CEL.SOMATICHE 122
SALUTE MAMM. 119
FAC. di PARTO 112
VITALITA' vitelli 117
LONGEVITA' 110
PERSISTENZA 106
IND. ECOLOGICO 126

Figlie valutate: 148

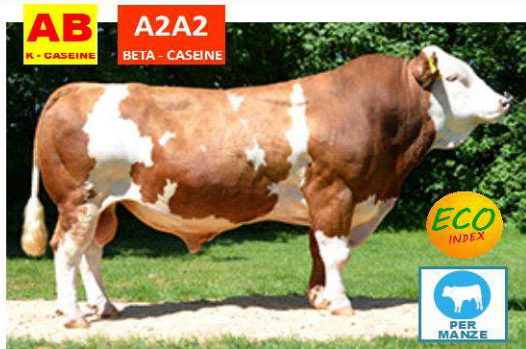
	94	100	106	112	118	
Taglia	93					grande
Muscolosità	93					alta
Arti e Piedi	108					corretti
Mammella	106					buona
Statura	94					alta
Lungh. Groppa	98					lunga
Largh. Groppa	93					larga
Prof. Addominale	98					alta
Inclin. Groppa	104					inclinata
Angol. Garretti	95					falciati
Pulizia garretti	100					asciutti
Garretti	102					forti
Angolo piede	105					alto
Lungh. Att. Ant.	121					lungo
Alt. Att. Post.	121					alto
Largh. Att. Post.	103					largo
Legamento	111					marcato
Prof. Mammella	89					alta
Lungh. Capezoli	114					lunghi
Dim. Capezoli	96					grandi
Dir. Ant. Cap.li	107					convergenti
Dir. Post. Cap.li	119					convergenti
Purezza cap.li	105					no extra

□ = valori ottimali

RAZZA PEZZATA ROSSA PROVATO

SISYPHUS

matricola DE 000 666 439 378
num.ro servizio 10/180561
nato il 07/01/2015



SYMPOSIUM	WILLE	VANSTEIN
SERANO X IMPOSIUM	WINNIPEG X HUMLANG	RANDY X MALF
MADRE:	HILLARY ml 1 9953	4,19 3,68 783 Kg
NONNA:	HANNA ml 5 9388	4,17 3,63 733 Kg

TARE GENETICHE	IDA ITALIA
Portatore FH4	1118 rank 99%

SISYPHUS

gGZW **140**
attendibilità 96%
figlie in latte 1680
aAa 435261

PRODUZIONE
LATTE KG 342
GRASSO KG 37
GRASSO % 0,27
PROTEINA KG 19
PROTEINA % 0,08

MORFOLOGIA
INDICE CARNE 116
TAGLIA 88
MUSCOLOSITA' 110
ARTI e PIEDI 104
MAMMELLA 127

FUNZIONALITA'
MUNGBILITA' 123
CEL.SOMATICHE 117
SALUTE MAMM. 115
FAC. di PARTO 116
VITALITA' vitelli 107
LONGEVITA' 116
PERSISTENZA 105
IND. ECOLOGICO 135

Figlie valutate: 485

	94	100	106	112	118	
Taglia	88					grande
Muscolosità	110					alta
Arti e Piedi	104					corretti
Mammella	127					buona
Statura	87					alta
Lungh. Groppa	90					lunga
Largh. Groppa	94					larga
Prof. Addominale	92					alta
Inclin. Groppa	102					inclinata
Angol. Garretti	98					falciati
Pulizia garretti	97					asciutti
Garretti	99					forti
Angolo piede	104					alto
Lungh. Att. Ant.	109					lungo
Alt. Att. Post.	100					alto
Largh. Att. Post.	123					largo
Legamento	109					marcato
Prof. Mammella	111					alta
Lungh. Capezoli	92					lunghi
Dim. Capezoli	105					grandi
Dir. Ant. Cap.li	113					convergenti
Dir. Post. Cap.li	118					convergenti
Purezza cap.li	99					no extra

□ = valori ottimali

RAZZA PEZZATA ROSSA PROVATO

VERMEER

matricola DE 000 948 888 363
num.ro servizio 10/856370
nato il 22/11/2013

A1A2

BETA - CASEINE



REUMUT	SANDDORN	HADES
RAUFBOLD X RUAP	SAFIR X DIDI	HIPPO X REPLUS
MADRE: ROSALYN	ml 1 8931	4,11 3,58 687 Kg
NONNA: ROSITA	ml 5 10006	3,72 3,44 716 Kg
TARE GENETICHE	IDA ITALIA	
Portatore F5C	1273	rank 99%

gGW 123
attendibilità 97%
figlie in latte 2364
aAa 423651

PRODUZIONE
LATTE KG 654
GRASSO KG 32
GRASSO % 0,05
PROTEINA KG 32
PROTEINA % 0,10

MORFOLOGIA
INDICE CARNE 97
TAGLIA 104
MUSCOLOSITA' 82
ARTI e PIEDI 102
MAMMELLA 119

FUNZIONALITA'
MUNGBILITA' 112
CEL.SOMATICHE 94
SALUTE MAMM. 96
FAC. di PARTO 105
VITALITA' vitelli 106
LONGEVITA' 97
PERSISTENZA 93
IND. ECOLOGICO 114

Figlie valutate: 1030

	94	100	106	112	118	
Taglia	104					grande
Muscolosità	82					alta
Arti e Piedi	102					corretti
Mammella	119					buona
Statura	106					alta
Lungh. Groppa	107					lunga
Largh. Groppa	100					larga
Prof. Addominale	98					alta
Inclin. Groppa	81					inclinata
Angol. Garretti	106					falciati
Pulizia garretti	108					asciutti
Garretti	94					forti
Angolo piede	103					alto
Lungh. Att. Ant.	118					lungo
Alt. Att. Post.	114					alto
Largh. Att. Post.	100					largo
Legamento	111					marcato
Prof. Mammella	106					alta
Lungh. Capezoli	105					lunghi
Dim. Capezoli	81					grandi
Dir. Ant. Cap.li	132					convergenti
Dir. Post. Cap.li	114					convergenti
Purezza cap.li	108					no extra

 = valori ottimali

RAZZA PEZZATA ROSSA PROVATO

VERY GOOD

matricola AT 000 501 795 129
num.ro servizio 10/
nato il 07/11/2015

A1A2

BETA - CASEINE



VALEUR	REUMUT	ZOCKER
VANADIN X INHOF	RAUFBOLD X RUAP	ZAHNER X ROMEL
MADRE: ERNA	ml 5 11576	4,51 3,70 951 Kg
NONNA: EMI	ml 8 11950	4,82 3,61 1007 Kg
TARE GENETICHE	IDA ITALIA	
Portatore MSC	920	rank 97%

gGW 120
attendibilità 86%
figlie in latte 155
aAa 423651

PRODUZIONE
LATTE KG 926
GRASSO KG 24
GRASSO % -0,17
PROTEINA KG 30
PROTEINA % -0,03

MORFOLOGIA
INDICE CARNE 100
TAGLIA 109
MUSCOLOSITA' 96
ARTI e PIEDI 107
MAMMELLA 116

FUNZIONALITA'
MUNGBILITA' 106
CEL.SOMATICHE 100
SALUTE MAMM. 101
FAC. di PARTO 114
VITALITA' vitelli 93
LONGEVITA' 107
PERSISTENZA 95
IND. ECOLOGICO 120

Figlie valutate: 79

	94	100	106	112	118	
Taglia	109					grande
Muscolosità	96					alta
Arti e Piedi	107					corretti
Mammella	116					buona
Statura	108					alta
Lungh. Groppa	115					lunga
Largh. Groppa	110					larga
Prof. Addominale	101					alta
Inclin. Groppa	89					inclinata
Angol. Garretti	86					falciati
Pulizia garretti	96					asciutti
Garretti	102					forti
Angolo piede	108					alto
Lungh. Att. Ant.	100					lungo
Alt. Att. Post.	107					alto
Largh. Att. Post.	120					largo
Legamento	107					marcato
Prof. Mammella	105					alta
Lungh. Capezoli	87					lunghi
Dim. Capezoli	81					grandi
Dir. Ant. Cap.li	132					convergenti
Dir. Post. Cap.li	113					convergenti
Purezza cap.li	102					no extra

 = valori ottimali

RAZZA PEZZATA ROSSA PROVATO

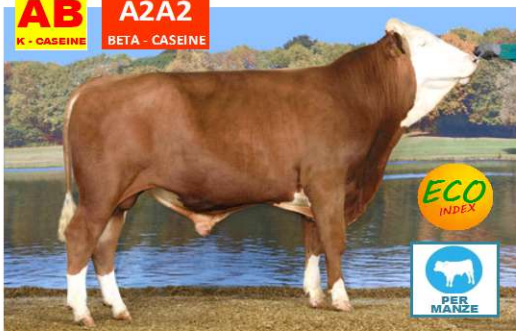
VLUTLICHT

matricola DE 000 949 898 525
num.ro servizio 10/171715
nato il 22/08/2014

AB

A2A2

K - CASEINE BETA - CASEINE



ROTGLUT	HUTERA	WEINOLD
ROUND UP X WINNIPEG	HUTMANN X MADERA	WEINOX X RENOLD
MADRE: WUCHTI	ml 3 10193	4,20 3,62 797 Kg
NONNA: WEIDE	ml 3 9181	3,85 3,32 658 Kg
TARE GENETICHE	IDA ITALIA	
NESSUNA TARA	1375	rank 99%

gGW 125
attendibilità 88%
figlie in latte 140
aAa 426351

PRODUZIONE
LATTE KG 915
GRASSO KG 18
GRASSO % -0,22
PROTEINA KG 30
PROTEINA % -0,03

MORFOLOGIA
INDICE CARNE 123
TAGLIA 113
MUSCOLOSITA' 103
ARTI e PIEDI 115
MAMMELLA 117

FUNZIONALITA'
MUNGBILITA' 110
CEL.SOMATICHE 106
SALUTE MAMM. 106
FAC. di PARTO 106
VITALITA' vitelli 80
LONGEVITA' 112
PERSISTENZA 105
IND. ECOLOGICO 122

Figlie valutate: 74

	94	100	106	112	118	
Taglia	113					grande
Muscolosità	103					alta
Arti e Piedi	115					corretti
Mammella	117					buona
Statura	115					alta
Lungh. Groppa	113					lunga
Largh. Groppa	97					larga
Prof. Addominale	114					alta
Inclin. Groppa	106					inclinata
Angol. Garretti	91					falciati
Pulizia garretti	91					asciutti
Garretti	118					forti
Angolo piede	115					alto
Lungh. Att. Ant.	117					lungo
Alt. Att. Post.	107					alto
Largh. Att. Post.	117					largo
Legamento	85					marcato
Prof. Mammella	106					alta
Lungh. Capezoli	98					lunghi
Dim. Capezoli	113					grandi
Dir. Ant. Cap.li	108					convergenti
Dir. Post. Cap.li	105					convergenti
Purezza cap.li	101					no extra

 = valori ottimali



RAZZA PEZZATA ROSSA PROVATO

WALKMAN

matricola DE 000 950 298 520
num.ro servizio 10/167270
nato il 20/12/2014



WABAN	IMPOSIUM	RAINER
WILLE X ZAHNER	REGIO X ROMEN	RADAU X HORWEIN
MADRE: FEFA	ml 5 11413	3,74 3,63 841 Kg
NONNA: FROH	ml 6 8709	3,68 3,18 597 Kg
TARE GENETICHE	IDA ITALIA	
NESSUNA TARA	1473	rank 99%

gGZW 119

attendibilità 86%
figlie in latte 125
aAa 543126

PRODUZIONE

LATTE KG 618
GRASSO KG 24
GRASSO % -0,02
PROTEINA KG 37
PROTEINA % 0,17

MORFOLOGIA

INDICE CARNE 98
TAGLIA 112
MUSCOLOSITA' 105
ARTI e PIEDI 88
MAMMELLA 121

FUNZIONALITA'

MUNGIBILITA' 110
CEL.SOMATICHE 104
SALUTE MAMM. 107
FAC. di PARTO 108
VITALITA' vitelli 104
LONGEVITA' 103
PERSISTENZA 97
IND. ECOLOGICO 114

Figlie valutate: 74 94 100 106 112 118

Taglia	112					grande
Muscolosità	105					alta
Arti e Piedi	88					corretti
Mammella	121					buona
Statura	114					alta
Lungh. Groppa	111					lunga
Largh. Groppa	111					larga
Prof. Addominale	104					alta
Inclin. Groppa	95					inclinata
Angol. Garretti	111					falcianti
Pulizia garretti	93					asciutti
Garretti	94					forti
Angolo piede	99					alto
Lungh. Att. Ant.	91					lungo
Alt. Att. Post.	90					alto
Largh. Att. Post.	115					largo
Legamento	100					marcato
Prof. Mammella	122					alta
Lungh. Capezzoli	84					lunghi
Dim. Capezzoli	94					grandi
Dir. Ant. Cap.li	101					convergenti
Dir. Post. Cap.li	105					convergenti
Purezza cap.li	94					no extra

□ = valori ottimali

RAZZA PEZZATA ROSSA PROVATO

WERTVOLL

matricola AT 000 682 079 528
num.ro servizio 10/606108
nato il 31/07/2014



WILLIAMS	RAFFZAHN	MANITOBA
WILLE X INHOF	RAU X ZAHNER	MALEFIZ X HORWEIN
MADRE: REXANA	ml 1 9874	5,16 3,68 873 Kg
NONNA: ROSENSTOLZ	ml 4 12229	3,71 3,47 878 Kg
TARE GENETICHE	IDA ITALIA	
NESSUNA TARA	1256	rank 98%

gGZW 116

attendibilità 97%
figlie in latte 1714
aAa 354126

PRODUZIONE

LATTE KG 886
GRASSO KG 38
GRASSO % 0,01
PROTEINA KG 25
PROTEINA % -0,07

MORFOLOGIA

INDICE CARNE 89
TAGLIA 125
MUSCOLOSITA' 103
ARTI e PIEDI 106
MAMMELLA 131

FUNZIONALITA'

MUNGIBILITA' 117
CEL.SOMATICHE 98
SALUTE MAMM. 101
FAC. di PARTO 82
VITALITA' vitelli 94
LONGEVITA' 104
PERSISTENZA 98
IND. ECOLOGICO 116

Figlie valutate: 741 94 100 106 112 118

Taglia	125					grande
Muscolosità	103					alta
Arti e Piedi	106					corretti
Mammella	131					buona
Statura	125					alta
Lungh. Groppa	122					lunga
Largh. Groppa	112					larga
Prof. Addominale	127					alta
Inclin. Groppa	111					inclinata
Angol. Garretti	99					falcianti
Pulizia garretti	93					asciutti
Garretti	110					forti
Angolo piede	119					alto
Lungh. Att. Ant.	117					lungo
Alt. Att. Post.	113					alto
Largh. Att. Post.	120					largo
Legamento	107					marcato
Prof. Mammella	110					alta
Lungh. Capezzoli	88					lunghi
Dim. Capezzoli	95					grandi
Dir. Ant. Cap.li	122					convergenti
Dir. Post. Cap.li	115					convergenti
Purezza cap.li	104					no extra

□ = valori ottimali

RAZZA PEZZATA ROSSA PROVATO

WIEWEIT

matricola DE 000 946 244 038
num.ro servizio 10/166998
nato il 18/04/2012



WILLE	SAMUT	WEBAL
WINNIPEG X HUMLANG	SAMURAI X HORB	WEINOX X BALHAM
MADRE: MONI	ml 2 11496	4,13 3,71 902 kg
NONNA: FRAUKE	ml 3 11291	4,50 3,48 901 kg
TARE GENETICHE	IDA ITALIA	
NESSUNA TARA	1101	rank 98%

gGZW 126

attendibilità 95%
figlie in latte 520
aAa 0

PRODUZIONE

LATTE KG 777
GRASSO KG 23
GRASSO % -0,11
PROTEINA KG 24
PROTEINA % -0,04

MORFOLOGIA

INDICE CARNE 106
TAGLIA 105
MUSCOLOSITA' 98
ARTI e PIEDI 98
MAMMELLA 105

FUNZIONALITA'

MUNGIBILITA' 113
CEL.SOMATICHE 101
SALUTE MAMM. 102
FAC. di PARTO 109
VITALITA' vitelli 110
LONGEVITA' 109
PERSISTENZA 118
IND. ECOLOGICO 126

Figlie valutate: 171 94 100 106 112 118

Taglia	105					grande
Muscolosità	98					alta
Arti e Piedi	98					corretti
Mammella	105					buona
Statura	107					alta
Lungh. Groppa	108					lunga
Largh. Groppa	102					larga
Prof. Addominale	102					alta
Inclin. Groppa	120					inclinata
Angol. Garretti	109					falcianti
Pulizia garretti	94					asciutti
Garretti	102					forti
Angolo piede	105					alto
Lungh. Att. Ant.	91					lungo
Alt. Att. Post.	104					alto
Largh. Att. Post.	105					largo
Legamento	110					marcato
Prof. Mammella	102					alta
Lungh. Capezzoli	90					lunghi
Dim. Capezzoli	97					grandi
Dir. Ant. Cap.li	98					convergenti
Dir. Post. Cap.li	97					convergenti
Purezza cap.li	100					no extra

□ = valori ottimali

RAZZA PEZZATA ROSSA PROVATO

WIGWAM

matricola AT 000 246 004 928
num.ro servizio 10/606379
nato il 07/05/2014

A2A2

BETA - CASEINE



WIKINGER	STROMER	VANSTEIN
WILLE X RUMGO	STOCKET X WEINOLD	RANDY X MALF
MADRE:	FILA 66	ml 5 12256 4,37 3,67 986 kg
NONNA:	FAMOSA	ml 2 6370 4,42 3,43 500 kg

TARE GENETICHE	IDA ITALIA
NESSUNA TARA	1272 rank 99%

WIGWAM

gGZW 121

attendibilità 86%

figlie in latte 95

aAa 0

PRODUZIONE

LATTE KG 721

GRASSO KG 11

GRASSO % -0,22

PROTEINA KG 31

PROTEINA % 0,07

MORFOLOGIA

INDICE CARNE 116

TAGLIA 109

MUSCOLOSITA' 103

ARTI e PIEDI 98

MAMMELLA 109

FUNZIONALITA'

MUNGBILITA' 93

CEL.SOMATICHE 111

SALUTE MAMM. 109

FAC. di PARTO 96

VITALITA' vitelli 110

LONGEVITA' 103

PERSISTENZA 107

IND. ECOLOGICO 116

Figlie valutate:	59	94	100	106	112	118	
Taglia	109						grande
Muscolosità	103						alta
Arti e Piedi	98						corretti
Mammella	109						buona
Statura	109						alta
Lungh. Groppa	115						lunga
Largh. Groppa	112						larga
Prof. Addominale	103						alta
Inclin. Groppa	113						inclinata
Angol. Garretti	95						falciati
Pulizia garretti	92						asciutti
Garretti	104						forti
Angolo piede	96						alto
Lungh. Att. Ant.	91						lungo
Alt. Att. Post.	101						alto
Largh. Att. Post.	104						largo
Legamento	103						marcato
Prof. Mammella	106						alta
Lungh. Capezzoli	109						lunghi
Dim. Capezzoli	108						grandi
Dir. Ant. Cap.li	107						convergenti
Dir. Post. Cap.li	108						convergenti
Purezza cap.li	106						no extra

□ = valori ottimali

RAZZA PEZZATA ROSSA PROVATO

WILDENHOF

matricola DE 000 815 756 444
num.ro servizio 10/426996
nato il 27/04/2014



WILDWUCHS	WILLE	RAINER
WICHTL X MANDL	WINNIPEG X HUMLANG	RADAU X HORWEIN
MADRE:	IRMA	ml 3 10773 4,05 3,66 830 Kg
NONNA:	IDA	DE000813592723

TARE GENETICHE	IDA ITALIA
NESSUNA TARA	1348 rank 99%

WILDENHOF

gGZW 113

attendibilità 92%

figlie in latte 401

aAa 0

PRODUZIONE

LATTE KG 1042

GRASSO KG 10

GRASSO % -0,37

PROTEINA KG 34

PROTEINA % -0,03

MORFOLOGIA

INDICE CARNE 95

TAGLIA 122

MUSCOLOSITA' 98

ARTI e PIEDI 107

MAMMELLA 108

FUNZIONALITA'

MUNGBILITA' 120

CEL.SOMATICHE 92

SALUTE MAMM. 94

FAC. di PARTO 96

VITALITA' vitelli 102

LONGEVITA' 101

PERSISTENZA 112

IND. ECOLOGICO 114

Figlie valutate:	162	94	100	106	112	118	
Taglia	122						grande
Muscolosità	98						alta
Arti e Piedi	107						corretti
Mammella	108						buona
Statura	128						alta
Lungh. Groppa	116						lunga
Largh. Groppa	112						larga
Prof. Addominale	107						alta
Inclin. Groppa	112						inclinata
Angol. Garretti	92						falciati
Pulizia garretti	95						asciutti
Garretti	104						forti
Angolo piede	110						alto
Lungh. Att. Ant.	100						lungo
Alt. Att. Post.	101						alto
Largh. Att. Post.	100						largo
Legamento	110						marcato
Prof. Mammella	105						alta
Lungh. Capezzoli	106						lunghi
Dim. Capezzoli	93						grandi
Dir. Ant. Cap.li	100						convergenti
Dir. Post. Cap.li	111						convergenti
Purezza cap.li	103						no extra

□ = valori ottimali

RAZZA PEZZATA ROSSA PROVATO

ZOOM

matricola DE 000 949 233 861
num.ro servizio 10/193510
nato il 30/09/2013

BB

A2A2

K - CASEINE BETA - CASEINE



ZOCKER	RAU	DIONIS
ZAHNER X ROMEL	RUMBA X MALF	DIDI X MORAS
MADRE:	ATHEN	ml 2 11548 3,61 3,57 829 Kg
NONNA:	ATHEN	ml 4 7472 4,04 3,56 570 Kg

TARE GENETICHE	IDA ITALIA
NESSUNA TARA	1004 rank 98%

ZOOM

gGZW 116

attendibilità 88%

figlie in latte 122

aAa 423651

PRODUZIONE

LATTE KG 539

GRASSO KG 12

GRASSO % -0,13

PROTEINA KG 19

PROTEINA % 0,00

MORFOLOGIA

INDICE CARNE 107

TAGLIA 112

MUSCOLOSITA' 96

ARTI e PIEDI 100

MAMMELLA 110

FUNZIONALITA'

MUNGBILITA' 109

CEL.SOMATICHE 109

SALUTE MAMM. 111

FAC. di PARTO 100

VITALITA' vitelli 107

LONGEVITA' 104

PERSISTENZA 82

IND. ECOLOGICO 111

Figlie valutate:	68	94	100	106	112	118	
Taglia	112						grande
Muscolosità	96						alta
Arti e Piedi	100						corretti
Mammella	110						buona
Statura	114						alta
Lungh. Groppa	114						lunga
Largh. Groppa	112						larga
Prof. Addominale	102						alta
Inclin. Groppa	118						inclinata
Angol. Garretti	92						falciati
Pulizia garretti	107						asciutti
Garretti	94						forti
Angolo piede	97						alto
Lungh. Att. Ant.	95						lungo
Alt. Att. Post.	107						alto
Largh. Att. Post.	91						largo
Legamento	107						marcato
Prof. Mammella	111						alta
Lungh. Capezzoli	97						lunghi
Dim. Capezzoli	109						grandi
Dir. Ant. Cap.li	109						convergenti
Dir. Post. Cap.li	111						convergenti
Purezza cap.li	103						no extra

□ = valori ottimali



TORO GENOMICO

DOC Novità

IDA ITALIA 1465 99%
GZW GERMANIA 136

AT 000 097 654 169
HB numero: 10/606614

NATO: 10/04/2019
aAa code: 0

DREAM DAX X EVEREST	WATT WILLENBERG X RAU	VLAX RUMGO X GEBALOT
LAURA	LADY	LAURA
ml 2 1 0674 4,20 3,58 831 Kg	ml 2 1 0318 4,46 3,92 865 Kg	MORIS

» ESTREMO A LATTE _ ARTI SOLIDISSIMI _ MAMMELLE



PRODUZIONE	FIGLIE: 0	ATT: 64%	VALORE LATTE	MW 133
Latte Kg	gr%	gr Kg	pr%	pr Kg
+1248	0,00	+52	-0,04	+41

VALORE CARNE	FW 119		
Peso netto	Resa macellazione %	Classe EUROP	
121	114	112	

FUNZIONALITÀ	VALORE FITNESS					FIT 105
PARAMETRI	94	100	106	112	118	
Mungibilità	108	[Bar chart]				facile
Cell. Somatiche	96	[Bar chart]				assenti
Salute Mammella	96	[Bar chart]				buona
Fac. Parto TORO	113	[Bar chart]				facile
Vitalità vitelli	102	[Bar chart]				buona
Longevità	107	[Bar chart]				buona
Persistenza	106	[Bar chart]				lunga
Indice Ecologico	134	[Bar chart]				ecologiche

TARE GENETICHE	PORTATORE MSC					
Valutazione Morfologica	Figlie valutate: 0					Attendibilità: 76%
Fonte dati: -	4	100	106	112	118	
Taglia	98	[Bar chart]				grande
Muscolosità	92	[Bar chart]				alta
Arti e Piedi	121	[Bar chart]				corretti
Mammella	112	[Bar chart]				buona
Statura	96	[Bar chart]				alta
Lungh. Groppa	99	[Bar chart]				lunga
Largh. Groppa	106	[Bar chart]				larga
Prof. Addominale	101	[Bar chart]				alta
Inclin. Groppa	100	[Bar chart]				inclinata
Angol. Garretti	99	[Bar chart]				falciati
Pulizia Garretti	124	[Bar chart]				asciutti
Garretti	106	[Bar chart]				forti
Angolo Piede	101	[Bar chart]				alto
Lungh Attacco Ant.	111	[Bar chart]				lungo
Alt. Attacco Post.	124	[Bar chart]				alto
Largh. Attacco Post.	98	[Bar chart]				largo
Legamento	116	[Bar chart]				marcato
Prof. Mammella	91	[Bar chart]				alta
Lungh. Capezzoli	98	[Bar chart]				lunghi
Dim. Capezzoli	114	[Bar chart]				grandi
Dir. Ant. Cap.li	122	[Bar chart]				convergenti
Dir. Post. Cap.li	101	[Bar chart]				convergenti
Purezza cap.li	104	[Bar chart]				no extra

TORO GENOMICO

DORFPRINZ Novità

IDA ITALIA 1510 99%
GZW GERMANIA 132

DE 000 954 894 742
HB numero: 10/866048

NATO: 01/04/2019
aAa code: 0

DREAM DAX X EVEREST	ZAMPANO ZEPTEP X WILLE	HUTERA HUTMANN X MADERA
AZ 1129	AZ 943	AZ 677
ml 1 7102 4,08 3,69 552 Kg	ml 3 12589 4,06 3,27 923 Kg	VAN DICK

» MORFOLOGIA _ GESTIONALE _ TITOLI



PRODUZIONE	FIGLIE: 0	ATT: 62%	VALORE LATTE	MW 127
Latte Kg	gr%	gr Kg	pr%	pr Kg
+889	+0,08	+44	+0,02	+33

VALORE CARNE	FW 112		
Peso netto	Resa macellazione %	Classe EUROP	
113	106	109	

FUNZIONALITÀ	VALORE FITNESS					FIT 112
PARAMETRI	94	100	106	112	118	
Mungibilità	96	[Bar chart]				facile
Cell. Somatiche	114	[Bar chart]				assenti
Salute Mammella	114	[Bar chart]				buona
Fac. Parto TORO	103	[Bar chart]				facile
Vitalità vitelli	104	[Bar chart]				buona
Longevità	113	[Bar chart]				buona
Persistenza	113	[Bar chart]				lunga
Indice Ecologico	129	[Bar chart]				ecologiche

TARE GENETICHE	PORTATORE MSC					
Valutazione Morfologica	Figlie valutate: 0					Attendibilità: 75%
Fonte dati: -	4	100	106	112	118	
Taglia	109	[Bar chart]				grande
Muscolosità	94	[Bar chart]				alta
Arti e Piedi	113	[Bar chart]				corretti
Mammella	126	[Bar chart]				buona
Statura	109	[Bar chart]				alta
Lungh. Groppa	111	[Bar chart]				lunga
Largh. Groppa	104	[Bar chart]				larga
Prof. Addominale	102	[Bar chart]				alta
Inclin. Groppa	110	[Bar chart]				inclinata
Angol. Garretti	98	[Bar chart]				falciati
Pulizia Garretti	105	[Bar chart]				asciutti
Garretti	108	[Bar chart]				forti
Angolo Piede	103	[Bar chart]				alto
Lungh Attacco Ant.	103	[Bar chart]				lungo
Alt. Attacco Post.	112	[Bar chart]				alto
Largh. Attacco Post.	110	[Bar chart]				largo
Legamento	111	[Bar chart]				marcato
Prof. Mammella	113	[Bar chart]				alta
Lungh. Capezzoli	92	[Bar chart]				lunghi
Dim. Capezzoli	98	[Bar chart]				grandi
Dir. Ant. Cap.li	130	[Bar chart]				convergenti
Dir. Post. Cap.li	117	[Bar chart]				convergenti
Purezza cap.li	103	[Bar chart]				no extra

TORO GENOMICO

EASY

DE 000 817 423218
HB numero: 10/173950

NATO: 29/05/2019
aAa code: 0

IDA ITALIA 1147 99%
GZW GERMANIA 139

ETHOS ETOSHA X WENDLINGER	WATTKING WATT X REUMUT	HUTERA HUTMANN X MADERA
KEWANA	KESSA	KESSI
ml 1 10885 4,47 3,55 873 Kg	ml 3 11545 4,50 3,60 936 Kg	ILION

TANTO LATTE DA ANIMALI MOLTO STRUTTURATI



EASY

PRODUZIONE	FIGLIE: 0	ATT: 62%	VALORE LATTE	MW 124
Latte Kg	gr%	gr Kg	pr%	pr Kg
+1076	-0,08	+38	-0,09	+30

VALORE CARNE			FW 117
Peso netto	Resa macellazione %	Classe EUROP	
120	116	106	

FUNZIONALITÀ		VALORE FITNESS					FIT 121
PARAMETRI		94	100	106	112	118	
Mungibilità	113	[Progress bar]					facile
Cell. Somatiche	105	[Progress bar]					assenti
Salute Mammella	108	[Progress bar]					buona
Fac. Parto TORO	106	[Progress bar]					facile
Vitalità vitelli	101	[Progress bar]					buona
Longevità	121	[Progress bar]					buona
Persistenza	108	[Progress bar]					lunga
Indice Ecologico	138	[Progress bar]					ecologiche

TARE GENETICHE PORTATORE MSC

Valutazione Morfologica Figlie valutate: 0 Attendibilità: 74%

Fonte dati: -	4	100	106	112	118		
Taglia	114	[Progress bar]					grande
Muscolosità	92	[Progress bar]					alta
Arti e Piedi	103	[Progress bar]					corretti
Mammella	118	[Progress bar]					buona
Statura	117	[Progress bar]					alta
Lungh. Groppa	117	[Progress bar]					lunga
Largh. Groppa	108	[Progress bar]					larga
Prof. Addominale	102	[Progress bar]					alta
Inclin. Groppa	111	[Progress bar]					inclinata
Angol. Garretti	117	[Progress bar]					falciati
Pulizia Garretti	108	[Progress bar]					asciutti
Garretti	93	[Progress bar]					forti
Angolo Piede	108	[Progress bar]					alto
Lungh Attacco Ant.	98	[Progress bar]					lungo
Alt. Attacco Post.	103	[Progress bar]					alto
Largh. Attacco Post.	103	[Progress bar]					largo
Legamento	112	[Progress bar]					marcato
Prof. Mammella	114	[Progress bar]					alta
Lungh. Capezzoli	88	[Progress bar]					lunghi
Dim. Capezzoli	99	[Progress bar]					grandi
Dir. Ant. Cap.li	123	[Progress bar]					convergenti
Dir. Post. Cap.li	102	[Progress bar]					convergenti
Purezza cap.li	100	[Progress bar]					no extra

TORO GENOMICO

ELEXIS

DE 000 955 044 012
HB numero: 10/860560

NATO: 16/04/2019
aAa code: 0

IDA ITALIA 1637 99%
GZW GERMANIA 133

ELEVATION ETOSHA X PANDORA	HERZSCHLAG HUTERA X WILDWEST	EVEREST ERMUT X WINNIPEG
EMELIE	EMMI	ENIA
ml 1 9052 4,32 3,30 690 Kg	ml 3 8930 3,71 3,35 631 Kg	WALDBRAND

TANTO LATTE CON OTTIME MAMMELLE SANE



ELEXIS

PRODUZIONE	FIGLIE: 0	ATT: 62%	VALORE LATTE	MW 121
Latte Kg	gr%	gr Kg	pr%	pr Kg
+1014	-0,15	+29	-0,07	+30

VALORE CARNE			FW 115
Peso netto	Resa macellazione %	Classe EUROP	
121	107	111	

FUNZIONALITÀ		VALORE FITNESS					FIT 115
PARAMETRI		94	100	106	112	118	
Mungibilità	118	[Progress bar]					facile
Cell. Somatiche	110	[Progress bar]					assenti
Salute Mammella	111	[Progress bar]					buona
Fac. Parto TORO	111	[Progress bar]					facile
Vitalità vitelli	106	[Progress bar]					buona
Longevità	114	[Progress bar]					buona
Persistenza	104	[Progress bar]					lunga
Indice Ecologico	128	[Progress bar]					ecologiche

TARE GENETICHE NESSUNA TARA

Valutazione Morfologica Figlie valutate: 0 Attendibilità: 74%

Fonte dati: -	4	100	106	112	118		
Taglia	108	[Progress bar]					grande
Muscolosità	104	[Progress bar]					alta
Arti e Piedi	107	[Progress bar]					corretti
Mammella	125	[Progress bar]					buona
Statura	113	[Progress bar]					alta
Lungh. Groppa	111	[Progress bar]					lunga
Largh. Groppa	99	[Progress bar]					larga
Prof. Addominale	104	[Progress bar]					alta
Inclin. Groppa	104	[Progress bar]					inclinata
Angol. Garretti	94	[Progress bar]					falciati
Pulizia Garretti	95	[Progress bar]					asciutti
Garretti	107	[Progress bar]					forti
Angolo Piede	113	[Progress bar]					alto
Lungh Attacco Ant.	112	[Progress bar]					lungo
Alt. Attacco Post.	99	[Progress bar]					alto
Largh. Attacco Post.	110	[Progress bar]					largo
Legamento	118	[Progress bar]					marcato
Prof. Mammella	113	[Progress bar]					alta
Lungh. Capezzoli	89	[Progress bar]					lunghi
Dim. Capezzoli	91	[Progress bar]					grandi
Dir. Ant. Cap.li	122	[Progress bar]					convergenti
Dir. Post. Cap.li	119	[Progress bar]					convergenti
Purezza cap.li	103	[Progress bar]					no extra



TORO GENOMICO

IDA ITALIA 1304 99%
GZW GERMANIA 137

EPOSCH

AT 000 838 777 268
HB numero: 10/606628

NATO: 10/03/2019
aAa code: 0

EHRSAM ETOSHA X WILLIAMS	MONUMENTAL MANIGO X HULKOR	WILLE WINNIPEG X HUMLANG
BLANKA	BEGGY	BRITTA
ml 1 9921 3,86 3,67 747 Kg	ml 3 8611 4,40 3,46 677 Kg	VANSTEIN

» ECCEZIONALE FITNESS - OTTIME MAMMELLE



EPOSCH

PRODUZIONE	FIGLIE: 0	ATT: 62%	VALORE LATTE	MW 114
Latte Kg	gr%	gr Kg	pr%	pr Kg
+721	-0,19	+14	0,00	+25

VALORE CARNE	FW 111	
Peso netto	Resa macellazione %	Classe EUROP
109	108	108

FUNZIONALITÀ	VALORE FITNESS					FIT 134
PARAMETRI	94	100	106	112	118	
Mungibilità	102					facile
Cell. Somatiche	123					assenti
Salute Mammella	121					buona
Fac. Parto TORO	121					facile
Vitalità vitelli	117					buona
Longevità	133					buona
Persistenza	116					lunga
Indice Ecologico	142					ecologiche

TARE GENETICHE **NESSUNA TARA**

Valutazione Morfologica	Figlie valutate: 0					Attendibilità: 73%
Fonte dati: -	4	100	106	112	118	
Taglia	101					grande
Muscolosità	103					alta
Arti e Piedi	113					corretti
Mammella	120					buona
Statura	102					alta
Lungh. Groppa	105					lunga
Largh. Groppa	95					larga
Prof. Addominale	96					alta
Inclin. Groppa	108					inclinata
Angol. Garretti	88					falciati
Pulizia Garretti	104					asciutti
Garretti	103					forti
Angolo Piede	111					alto
Lungh Attacco Ant.	109					lungo
Alt. Attacco Post.	100					alto
Largh. Attacco Post.	115					largo
Legamento	107					marcato
Prof. Mammella	110					alta
Lungh. Capezzoli	95					lunghi
Dim. Capezzoli	102					grandi
Dir. Ant. Cap.li	106					convergenti
Dir. Post. Cap.li	105					convergenti
Purezza cap.li	100					no extra

TORO GENOMICO

IDA ITALIA 1525 99%
GZW GERMANIA 138

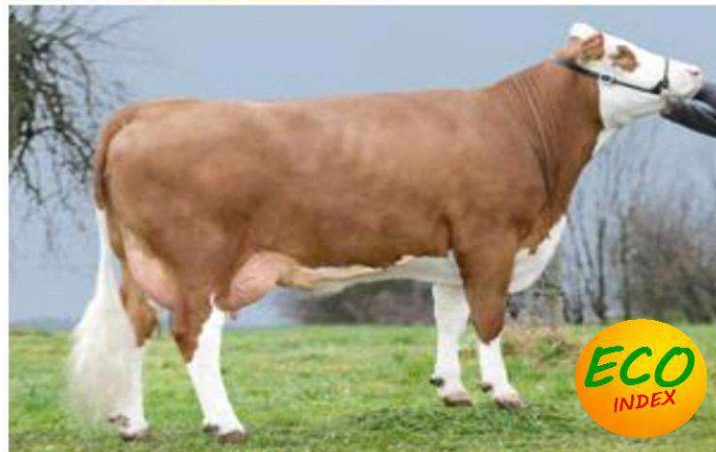
ERASMUS

DE 000 817 174 893
HB numero: 10/427103

NATO: 04/04/2019
aAa code: 0

EHRSAM ETOSHA X WILLIAMS	WATTKING WATT X REUMUT	HUTERA HUTMANN X MADERA
KEWANA	KESSA	KESSI
ml 1 10885 4,47 3,55 873 Kg	ml 3 11545 4,50 3,60 936 Kg	ILION

» GRANDE STRUTTURA E MAMMELLE PERFETTE



ERASMUS la nonna KESSA

PRODUZIONE	FIGLIE: 0	ATT: 61%	VALORE LATTE	MW 115
Latte Kg	gr%	gr Kg	pr%	pr Kg
+874	-0,20	+19	-0,08	+24

VALORE CARNE	FW 118	
Peso netto	Resa macellazione %	Classe EUROP
121	118	105

FUNZIONALITÀ	VALORE FITNESS					FIT 129
PARAMETRI	94	100	106	112	118	
Mungibilità	116					facile
Cell. Somatiche	112					assenti
Salute Mammella	116					buona
Fac. Parto TORO	97					facile
Vitalità vitelli	107					buona
Longevità	127					buona
Persistenza	105					lunga
Indice Ecologico	140					ecologiche

TARE GENETICHE **NESSUNA TARA**

Valutazione Morfologica	Figlie valutate: 0					Attendibilità: 73%
Fonte dati: -	4	100	106	112	118	
Taglia	122					grande
Muscolosità	110					alta
Arti e Piedi	106					corretti
Mammella	137					buona
Statura	120					alta
Lungh. Groppa	121					lunga
Largh. Groppa	124					larga
Prof. Addominale	115					alta
Inclin. Groppa	99					inclinata
Angol. Garretti	109					falciati
Pulizia Garretti	104					asciutti
Garretti	99					forti
Angolo Piede	118					alto
Lungh Attacco Ant.	109					lungo
Alt. Attacco Post.	97					alto
Largh. Attacco Post.	127					largo
Legamento	108					marcato
Prof. Mammella	123					alta
Lungh. Capezzoli	86					lunghi
Dim. Capezzoli	88					grandi
Dir. Ant. Cap.li	123					convergenti
Dir. Post. Cap.li	110					convergenti
Purezza cap.li	103					no extra

TORO GENOMICO

IDA ITALIA 1686 99%
GZW GERMANIA 135

HANNSTAETT Novità

DE 000 954 934 162
HB numero: 10/866059

NATO: 25/08/2019
aAa code: 0

HERMELIN HERZSCHLAG X RAVE	WOBLER WATNOX X MANDELA	HUTERA HUTMANN X MADERA
BENI	BENETTE	BENEDIK
ml 1 6810 3,72 3,48 490 Kg	ml 3 6362 3,93 3,57 477 Kg	RAUZIUS

▶ TANTO LATTE _ OTTIME MAMMELLE E SANE _ LONGEVITA'



HANNSTAETT

PRODUZIONE	FIGLIE: 0	ATT: 65%	VALORE LATTE	MW 125
Latte Kg	gr%	gr Kg	pr%	pr Kg
+951	+0,02	+41	-0,04	+31

VALORE CARNE			FW 116
Peso netto	Resa macellazione %	Classe EUROP	
114	109	113	

FUNZIONALITÀ	VALORE FITNESS					FIT 115
	94	100	106	112	118	
PARAMETRI	94	100	106	112	118	
Mungibilità	105					facile
Cell. Somatiche	119					assenti
Salute Mammella	119					buona
Fac. Parto TORO	101					facile
Vitalità vitelli	103					buona
Longevità	118					buona
Persistenza	97					lunga
Indice Ecologico	130					ecologiche

TARE GENETICHE NESSUNA TARA

Valutazione Morfologica		Figlie valutate: 0					Attendibilità: 75%
Fonte dati: -		4	100	106	112	118	
Taglia	107						grande
Muscolosità	106						alta
Arti e Piedi	103						corretti
Mammella	130						buona
Statura	108						alta
Lungh. Groppa	104						lunga
Largh. Groppa	105						larga
Prof. Addominale	106						alta
Inclin. Groppa	98						inclinata
Angol. Garretti	94						falciati
Pulizia Garretti	94						asciutti
Garretti	100						forti
Angolo Piede	105						alto
Lungh Attacco Ant.	114						lungo
Alt. Attacco Post.	105						alto
Largh. Attacco Post.	116						largo
Legamento	114						marcato
Prof. Mammella	114						alta
Lungh. Capezzoli	84						lunghi
Dim. Capezzoli	86						grandi
Dir. Ant. Cap.li	107						convergenti
Dir. Post. Cap.li	113						convergenti
Purezza cap.li	102						no extra

TORO GENOMICO

IDA ITALIA 1308 99%
GZW GERMANIA 125

HARBURG Novità

DE 000 955 063 403
HB numero: 10/854744

NATO: 04/10/2019
aAa code: 0

HURLY HULKOR X SEGO	WERTVOLL WILLIAMS X RAFFZAHN	PAZIFIK PASSION X HUASCARAN
DAIRYQU	DYLAN	DARIA
gg 200 7441 3,59 3,24 508 Kg	ml 3 8011 3,87 3,48 589 Kg	POLARBAER

▶ FORTE PRODUZIONE DI LATTE CON OTTIME MAMMELLE



HARBURG

PRODUZIONE	FIGLIE: 0	ATT: 67%	VALORE LATTE	MW 121
Latte Kg	gr%	gr Kg	pr%	pr Kg
+1005	-0,16	+28	-0,05	+31

VALORE CARNE			FW 102
Peso netto	Resa macellazione %	Classe EUROP	
107	98	101	

FUNZIONALITÀ	VALORE FITNESS					FIT 109
	94	100	106	112	118	
PARAMETRI	94	100	106	112	118	
Mungibilità	98					facile
Cell. Somatiche	104					assenti
Salute Mammella	108					buona
Fac. Parto TORO	100					facile
Vitalità vitelli	112					buona
Longevità	109					buona
Persistenza	92					lunga
Indice Ecologico	121					ecologiche

TARE GENETICHE NESSUNA TARA

Valutazione Morfologica		Figlie valutate: 0					Attendibilità: 77%
Fonte dati: -		4	100	106	112	118	
Taglia	117						grande
Muscolosità	107						alta
Arti e Piedi	105						corretti
Mammella	125						buona
Statura	117						alta
Lungh. Groppa	114						lunga
Largh. Groppa	112						larga
Prof. Addominale	117						alta
Inclin. Groppa	107						inclinata
Angol. Garretti	93						falciati
Pulizia Garretti	99						asciutti
Garretti	105						forti
Angolo Piede	105						alto
Lungh Attacco Ant.	118						lungo
Alt. Attacco Post.	104						alto
Largh. Attacco Post.	117						largo
Legamento	109						marcato
Prof. Mammella	110						alta
Lungh. Capezzoli	99						lunghi
Dim. Capezzoli	99						grandi
Dir. Ant. Cap.li	123						convergenti
Dir. Post. Cap.li	118						convergenti
Purezza cap.li	101						no extra



TORO GENOMICO

IDA ITALIA 1732 99%

GZW GERMANIA 124

HARVEY

DE 000 816 844 477

NATO: 07/08/2017

HB numero: 10/427062

aAa code: 0

HERZSCHLAG HUTERA X WILDWEST	HURRICAN HULKOR X WINNIPEG	SALMLE SARONI X RANDY
MONI	MARLENE	MELISSA
ml 3 9946 4,03 3,80 779 Kg	ml 7 9292 4,14 3,41 701 Kg	ZAHORR

GRASSO + PROTEINE + 79 KG - GRANDE STRUTTURA



HARVEY

PRODUZIONE	FIGLIE: 0	ATT: 70%	VALORE LATTE	MW 128
Latte Kg	gr%	gr Kg	pr%	pr Kg
+991	+0,07	+48	-0,04	+31

VALORE CARNE			FW 116
Peso netto	Resa macellazione %	Classe EUROP	
128	107	109	

FUNZIONALITÀ		VALORE FITNESS				FIT 92
PARAMETRI		94	100	106	112	118
Mungibilità	103					facile
Cell. Somatiche	114					assenti
Salute Mammella	110					buona
Fac. Parto TORO	111					facile
Vitalità vitelli	97					buona
Longevità	97					buona
Persistenza	93					lunga
Indice Ecologico	110					ecologiche

TARE GENETICHE NESSUNA TARA

Valutazione Morfologica		Figlie valutate: 0				Attendibilità: 79%
Fonte dati: -		4	100	106	112	118
Taglia	108					grande
Muscolosità	99					alta
Arti e Piedi	102					corretti
Mammella	122					buona
Statura	106					alta
Lungh. Groppa	112					lunga
Largh. Groppa	109					larga
Prof. Addominale	110					alta
Inclin. Groppa	95					inclinata
Angol. Garretti	91					falciati
Pulizia Garretti	85					asciutti
Garretti	104					forti
Angolo Piede	114					alto
Lungh Attacco Ant.	117					lungo
Alt. Attacco Post.	109					alto
Largh. Attacco Post.	116					largo
Legamento	106					marcato
Prof. Mammella	106					alta
Lungh. Capezzoli	103					lunghe
Dim. Capezzoli	105					grandi
Dir. Ant. Cap.li	110					convergenti
Dir. Post. Cap.li	112					convergenti
Purezza cap.li	105					no extra

TORO GENOMICO

IDA ITALIA 1801 99%

GZW GERMANIA 140

HASHTAG

DE 000 954 210 676

NATO: 27/03/2019

HB numero: 10/874000

aAa code: 0

HAYABUSA HERZSCHLAG X ZASPIN	MANDRIN MANDARIN X VANSTEIN	MANIGO MANDELA X GEBER
MAXIMA	MIAMI	RETOUR
200 GG 7677 3,97 3,06 540 Kg	ml 3 7540 4,23 3,62 592 Kg	WALDBRAND

ESTREMO A LATTE - GRASSO + PROTEINE + 91 KG



HASHTAG

PRODUZIONE	FIGLIE: 0	ATT: 62%	VALORE LATTE	MW 133
Latte Kg	gr%	gr Kg	pr%	pr Kg
+1201	-0,03	+48	+0,01	+43

VALORE CARNE			FW 118
Peso netto	Resa macellazione %	Classe EUROP	
122	114	110	

FUNZIONALITÀ		VALORE FITNESS				FIT 110
PARAMETRI		94	100	106	112	118
Mungibilità	108					facile
Cell. Somatiche	106					assenti
Salute Mammella	107					buona
Fac. Parto TORO	107					facile
Vitalità vitelli	105					buona
Longevità	115					buona
Persistenza	104					lunga
Indice Ecologico	136					ecologiche

TARE GENETICHE NESSUNA TARA

Valutazione Morfologica		Figlie valutate: 0				Attendibilità: 73%
Fonte dati: -		4	100	106	112	118
Taglia	109					grande
Muscolosità	95					alta
Arti e Piedi	115					corretti
Mammella	127					buona
Statura	111					alta
Lungh. Groppa	107					lunga
Largh. Groppa	104					larga
Prof. Addominale	104					alta
Inclin. Groppa	109					inclinata
Angol. Garretti	97					falciati
Pulizia Garretti	107					asciutti
Garretti	109					forti
Angolo Piede	110					alto
Lungh Attacco Ant.	110					lungo
Alt. Attacco Post.	113					alto
Largh. Attacco Post.	109					largo
Legamento	111					marcato
Prof. Mammella	111					alta
Lungh. Capezzoli	91					lunghe
Dim. Capezzoli	97					grandi
Dir. Ant. Cap.li	102					convergenti
Dir. Post. Cap.li	115					convergenti
Purezza cap.li	103					no extra

TORO GENOMICO

IDA ITALIA 1612 99%
GZW GERMANIA 133

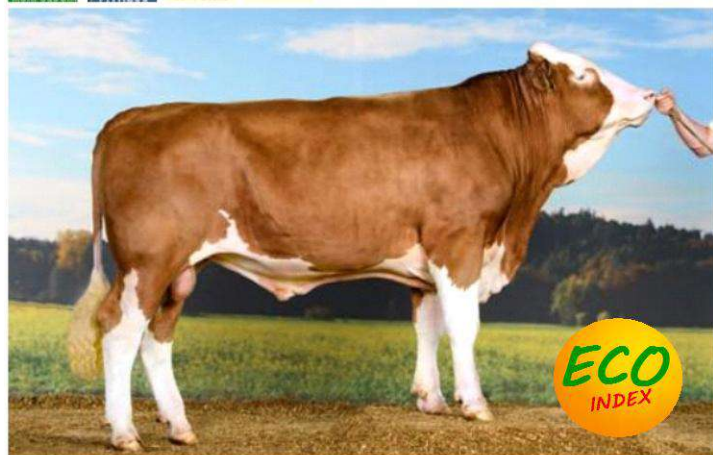
HAUK Novità

DE 000 954 200 963
HB numero: 10/854653

NATO: 16/05/2019
aAa code: 0

HERZPOCHEN	MANIGO	RAU
HERZSCHLAG X VANADIN	MANDELA X GEBER	RUMBA X MALF
ISA	IRIS	INES
ml 3 10309 4,33 3,64 821 Kg	ml 5 8710 4,13 3,52 666 Kg	ROMEL

► **COMPLETO LATTE CARNE MORFOLOGIA E FUNZIONALITA'**



HAUK

PRODUZIONE	FIGLIE: 0	ATT: 65%	VALORE LATTE	MW 121
Latte Kg	gr%	gr Kg	pr%	pr Kg
+823	-0,07	+28	+0,01	+30

VALORE CARNE			FW 115
Peso netto	Resa macellazione %	Classe EUROP	
111	109	115	

FUNZIONALITÀ		VALORE FITNESS				FIT 117
PARAMETRI		94	100	106	112	118
Mungibilità	108	[Bar chart]				facile
Cell. Somatiche	112	[Bar chart]				assenti
Salute Mammella	111	[Bar chart]				buona
Fac. Parto TORO	104	[Bar chart]				facile
Vitalità vitelli	108	[Bar chart]				buona
Longevità	119	[Bar chart]				buona
Persistenza	110	[Bar chart]				lunga
Indice Ecologico	132	[Bar chart]				ecologiche

TARE GENETICHE NESSUNA TARA

Valutazione Morfologica		Figlie valutate: 0				Attendibilità: 76%
Fonte dati: -		4	100	106	112	118
Taglia	106	[Bar chart]				grande
Muscolosità	113	[Bar chart]				alta
Arti e Piedi	117	[Bar chart]				corretti
Mammella	118	[Bar chart]				buona
Statura	106	[Bar chart]				alta
Lungh. Groppa	105	[Bar chart]				lunga
Largh. Groppa	108	[Bar chart]				larga
Prof. Addominale	105	[Bar chart]				alta
Inclin. Groppa	102	[Bar chart]				inclinata
Angol. Garretti	91	[Bar chart]				falciati
Pulizia Garretti	94	[Bar chart]				asciutti
Garretti	116	[Bar chart]				forti
Angolo Piede	113	[Bar chart]				alto
Lungh Attacco Ant.	111	[Bar chart]				lungo
Alt. Attacco Post.	107	[Bar chart]				alto
Largh. Attacco Post.	108	[Bar chart]				largo
Legamento	98	[Bar chart]				marcato
Prof. Mammella	107	[Bar chart]				alta
Lungh. Capezzoli	106	[Bar chart]				lunghi
Dim. Capezzoli	91	[Bar chart]				grandi
Dir. Ant. Cap.li	106	[Bar chart]				convergenti
Dir. Post. Cap.li	111	[Bar chart]				convergenti
Purezza cap.li	101	[Bar chart]				no extra

TORO GENOMICO

IDA ITALIA 1615 99%
GZW GERMANIA 131

HERAKLES PS

DE 000 953 516 069
HB numero: 10/858392

NATO: 15/08/2018
PADRE DI TORO IN ITALIA
aAa code: 432561

HERZKONIG	VOLLGAS PS	SAMLAND
HERZSCHLAG X WALDBRAND	VALERO PS X ERMUT	SAMPRAS X MALHAX
AMONA	AMANA	AMINA
ml 1 8964 3,84 3,40 649 Kg	ml 5 9431 3,59 3,41 661 Kg	RAU

► **IL MIGLIOR POLLED IN ITALIA !!! _ MAMMELLE 122**



HERAKLES Pp

PRODUZIONE	FIGLIE: 0	ATT: 63%	VALORE LATTE	MW 123
Latte Kg	gr%	gr Kg	pr%	pr Kg
+964	-0,11	+30	0,00	+34

VALORE CARNE			FW 109
Peso netto	Resa macellazione %	Classe EUROP	
121	100	106	

FUNZIONALITÀ		VALORE FITNESS				FIT 112
PARAMETRI		94	100	106	112	118
Mungibilità	119	[Bar chart]				facile
Cell. Somatiche	103	[Bar chart]				assenti
Salute Mammella	108	[Bar chart]				buona
Fac. Parto TORO	101	[Bar chart]				facile
Vitalità vitelli	100	[Bar chart]				buona
Longevità	115	[Bar chart]				buona
Persistenza	100	[Bar chart]				lunga
Indice Ecologico	128	[Bar chart]				ecologiche

TARE GENETICHE NESSUNA TARA

Valutazione Morfologica		Figlie valutate: 0				Attendibilità: 74%
Fonte dati: -		4	100	106	112	118
Taglia	114	[Bar chart]				grande
Muscolosità	101	[Bar chart]				alta
Arti e Piedi	108	[Bar chart]				corretti
Mammella	122	[Bar chart]				buona
Statura	117	[Bar chart]				alta
Lungh. Groppa	117	[Bar chart]				lunga
Largh. Groppa	110	[Bar chart]				larga
Prof. Addominale	96	[Bar chart]				alta
Inclin. Groppa	93	[Bar chart]				inclinata
Angol. Garretti	86	[Bar chart]				falciati
Pulizia Garretti	95	[Bar chart]				asciutti
Garretti	102	[Bar chart]				forti
Angolo Piede	111	[Bar chart]				alto
Lungh Attacco Ant.	109	[Bar chart]				lungo
Alt. Attacco Post.	103	[Bar chart]				alto
Largh. Attacco Post.	116	[Bar chart]				largo
Legamento	93	[Bar chart]				marcato
Prof. Mammella	124	[Bar chart]				alta
Lungh. Capezzoli	103	[Bar chart]				lunghi
Dim. Capezzoli	91	[Bar chart]				grandi
Dir. Ant. Cap.li	104	[Bar chart]				convergenti
Dir. Post. Cap.li	108	[Bar chart]				convergenti
Purezza cap.li	103	[Bar chart]				no extra



TORO GENOMICO

IDA ITALIA 1270 99%
GZW GERMANIA 121

HERZFEUER

DE 000 953 491 132
HB numero: 10/854333

NATO: 27/04/2018
aAa code: 651423

HERZSCHLAG	WALDBRAND	VIDOR
HUTERA X WILDWEST	WINNIPEG X MALEFIZ	RANDY X MALF
MONIKA	MONITOR	MONIGUE
ml 3 11238 3,81 3,69 843 Kg	ml 7 9634 4,15 3,60 747 Kg	REPEIT

► TANTISSIMO LATTE _ OTTIME MAMMELLE _ K CASEINE BB



HERZFEUER

PRODUZIONE	FIGLIE: 0	ATT: 72%	VALORE LATTE	MW 125
Latte Kg	gr%	gr Kg	pr%	pr Kg
+961	0,00	+40	-0,05	+30

VALORE CARNE	FW 102		
Peso netto	Resa macellazione %	Classe EUROP	
118	96	98	

FUNZIONALITÀ	VALORE FITNESS					FIT 99
PARAMETRI	94	100	106	112	118	
Mungibilità	110	[Progressive bars]				facile
Cell. Somatiche	99	[Progressive bars]				assenti
Salute Mammella	101	[Progressive bars]				buona
Fac. Parto TORO	116	[Progressive bars]				facile
Vitalità vitelli	99	[Progressive bars]				buona
Longevità	102	[Progressive bars]				buona
Persistenza	87	[Progressive bars]				lunga
Indice Ecologico	116	[Progressive bars]				ecologiche

TARE GENETICHE NESSUNA TARA

Valutazione Morfologica	Figlie valutate: 0					Attendibilità: 82%
Fonte dati: -	4	100	106	112	118	
Taglia	114	[Progressive bars]				grande
Muscolosità	88	[Progressive bars]				alta
Arti e Piedi	110	[Progressive bars]				corretti
Mammella	124	[Progressive bars]				buona
Statura	117	[Progressive bars]				alta
Lungh. Groppa	115	[Progressive bars]				lunga
Largh. Groppa	106	[Progressive bars]				larga
Prof. Addominale	102	[Progressive bars]				alta
Inclin. Groppa	94	[Progressive bars]				inclinata
Angol. Garretti	77	[Progressive bars]				falciati
Pulizia Garretti	102	[Progressive bars]				asciutti
Garretti	106	[Progressive bars]				forti
Angolo Piede	106	[Progressive bars]				alto
Lungh Attacco Ant.	111	[Progressive bars]				lungo
Alt. Attacco Post.	106	[Progressive bars]				alto
Largh. Attacco Post.	115	[Progressive bars]				largo
Legamento	104	[Progressive bars]				marcato
Prof. Mammella	112	[Progressive bars]				alta
Lungh. Capezzoli	96	[Progressive bars]				lunghi
Dim. Capezzoli	95	[Progressive bars]				grandi
Dir. Ant. Cap.li	109	[Progressive bars]				convergenti
Dir. Post. Cap.li	123	[Progressive bars]				convergenti
Purezza cap.li	103	[Progressive bars]				no extra

TORO GENOMICO

IDA ITALIA 1657 99%
GZW GERMANIA 128

HERZKLOPFEN

AT 000 110 310 168
HB numero: 10/606533

NATO: 08/08/2018
aAa code: 0

HERZSCHLAG	REUMUT	VANSTEIN
HUTERA X WILDWEST	RAUFBOLD X RUAP	RANDY X MALF
BIRKE	BETTY	BIENE
ml 4 13743 3,75 3,32 971 Kg	ml 8 12289 3,90 3,32 887 Kg	HOSTRESS

► IL LEADER A LATTE + 1664 KG - GR+PROT + 99 KG



HERZKLOPFEN

PRODUZIONE	FIGLIE: 0	ATT: 71%	VALORE LATTE	MW 135
Latte Kg	gr%	gr Kg	pr%	pr Kg
+1664	-0,14	+56	-0,17	+43

VALORE CARNE	FW 105		
Peso netto	Resa macellazione %	Classe EUROP	
111	97	106	

FUNZIONALITÀ	VALORE FITNESS					FIT 94
PARAMETRI	94	100	106	112	118	
Mungibilità	120	[Progressive bars]				facile
Cell. Somatiche	94	[Progressive bars]				assenti
Salute Mammella	94	[Progressive bars]				buona
Fac. Parto TORO	102	[Progressive bars]				facile
Vitalità vitelli	97	[Progressive bars]				buona
Longevità	101	[Progressive bars]				buona
Persistenza	95	[Progressive bars]				lunga
Indice Ecologico	120	[Progressive bars]				ecologiche

TARE GENETICHE NESSUNA TARA

Valutazione Morfologica	Figlie valutate: 0					Attendibilità: 81%
Fonte dati: -	4	100	106	112	118	
Taglia	106	[Progressive bars]				grande
Muscolosità	97	[Progressive bars]				alta
Arti e Piedi	100	[Progressive bars]				corretti
Mammella	125	[Progressive bars]				buona
Statura	109	[Progressive bars]				alta
Lungh. Groppa	104	[Progressive bars]				lunga
Largh. Groppa	99	[Progressive bars]				larga
Prof. Addominale	106	[Progressive bars]				alta
Inclin. Groppa	95	[Progressive bars]				inclinata
Angol. Garretti	100	[Progressive bars]				falciati
Pulizia Garretti	94	[Progressive bars]				asciutti
Garretti	102	[Progressive bars]				forti
Angolo Piede	109	[Progressive bars]				alto
Lungh Attacco Ant.	129	[Progressive bars]				lungo
Alt. Attacco Post.	118	[Progressive bars]				alto
Largh. Attacco Post.	111	[Progressive bars]				largo
Legamento	107	[Progressive bars]				marcato
Prof. Mammella	99	[Progressive bars]				alta
Lungh. Capezzoli	99	[Progressive bars]				lunghi
Dim. Capezzoli	88	[Progressive bars]				grandi
Dir. Ant. Cap.li	114	[Progressive bars]				convergenti
Dir. Post. Cap.li	120	[Progressive bars]				convergenti
Purezza cap.li	108	[Progressive bars]				no extra

TORO GENOMICO

HERZPOCHEN

IDA ITALIA 2057 99%
GZW GERMANIA 131

DE 000 951 854 398
HB numero: 10/190800

NATO: 12/01/2017
aAa code: 516342

HERZSCHLAG HUTERA X WILDWEST	VANADIN VANSTEIN X ENGADIN	WINNIPEG WESPE X ROMEN
BANDITA	BOMBE	BLONDE
ml 3 11156 4,04 3,59 852 Kg	ml 6 11147 3,68 3,46 796 Kg	ROMEL

▶ ESTREMO A LATTE - OTTIMO INDICE CARNE



HERZPOCHEN

PRODUZIONE	FIGLIE: 0	ATT: 74%	VALORE LATTE	MW 124
Latte Kg	gr%	gr Kg	pr%	pr Kg
+1017	-0,08	+35	-0,02	+34

VALORE CARNE			FW 120
Peso netto	Resa macellazione %	Classe EUROP	
124	109	116	

FUNZIONALITÀ		VALORE FITNESS					FIT 101
PARAMETRI		94	100	106	112	118	
Mungibilità	123						facile
Cell. Somatiche	100						assenti
Salute Mammella	100						buona
Fac. Parto TORO	114						facile
Vitalità vitelli	106						buona
Longevità	105						buona
Persistenza	104						lunga
Indice Ecologico	123						ecologiche

TARE GENETICHE PORTATORE F4C

Valutazione Morfologica		Figlie valutate: 0					Attendibilità: 82%
Fonte dati: -		4	100	106	112	118	
Taglia	105						grande
Muscolosità	115						alta
Arti e Piedi	102						corretti
Mammella	132						buona
Statura	101						alta
Lungh. Groppa	105						lunga
Largh. Groppa	119						larga
Prof. Addominale	110						alta
Inclin. Groppa	85						indinata
Angol. Garretti	92						falciati
Pulizia Garretti	85						asciutti
Garretti	105						forti
Angolo Piede	115						alto
Lungh Attacco Ant.	116						lungo
Alt. Attacco Post.	111						alto
Largh. Attacco Post.	131						largo
Legamento	107						marcato
Prof. Mammella	108						alta
Lungh. Capezzoli	93						lunghi
Dim. Capezzoli	83						grandi
Dir. Ant. Cap.li	107						convergenti
Dir. Post. Cap.li	112						convergenti
Purezza cap.li	102						no extra

TORO GENOMICO

HERZVOLL

Novità

IDA ITALIA 1880 99%
GZW GERMANIA 126

DE 000 955 063 394
HB numero: 10/854742

NATO: 21/09/2019
aAa code: 0

HERZSCHLAG X VANADIN	WERTVOLL	PAZIFIK
DAIRYQU	WILLIAMS X RAFFZAHN	PASSION X HUASCARAN
DYLAN	DARIA	
gg 200 7441 3,59 3,24 508 Kg	ml 3 8011 3,87 3,48 589 Kg	POLARBAER

▶ OTTIMA MORFOLOGIA _ MAMMELLE AL TOP _ FITNESS



HERZVOLL

PRODUZIONE	FIGLIE: 0	ATT: 61%	VALORE LATTE	MW 120
Latte Kg	gr%	gr Kg	pr%	pr Kg
+903	-0,11	+28	-0,04	+29

VALORE CARNE			FW 105
Peso netto	Resa macellazione %	Classe EUROP	
116	96	104	

FUNZIONALITÀ		VALORE FITNESS					FIT 107
PARAMETRI		94	100	106	112	118	
Mungibilità	118						facile
Cell. Somatiche	109						assenti
Salute Mammella	111						buona
Fac. Parto TORO	104						facile
Vitalità vitelli	104						buona
Longevità	110						buona
Persistenza	86						lunga
Indice Ecologico	123						ecologiche

TARE GENETICHE PORTATORE F4C

Valutazione Morfologica		Figlie valutate: 0					Attendibilità: 73%
Fonte dati: -		4	100	106	112	118	
Taglia	111						grande
Muscolosità	110						alta
Arti e Piedi	108						corretti
Mammella	140						buona
Statura	108						alta
Lungh. Groppa	117						lunga
Largh. Groppa	120						larga
Prof. Addominale	111						alta
Inclin. Groppa	91						indinata
Angol. Garretti	93						falciati
Pulizia Garretti	89						asciutti
Garretti	110						forti
Angolo Piede	112						alto
Lungh Attacco Ant.	113						lungo
Alt. Attacco Post.	117						alto
Largh. Attacco Post.	134						largo
Legamento	116						marcato
Prof. Mammella	109						alta
Lungh. Capezzoli	80						lunghi
Dim. Capezzoli	84						grandi
Dir. Ant. Cap.li	122						convergenti
Dir. Post. Cap.li	119						convergenti
Purezza cap.li	102						no extra

TORO GENOMICO

HIGHPOWER

DE 000 954 613 454
HB numero: 10/862652

NATO: 11/03/2019
aAa code: 0

IDA ITALIA 1444 99%
GZW GERMANIA 132

HURLY HULKOR X SEGO DE952071958 ml 1 6722 3,87 3,66 506 Kg	VLUTLICHT ROTGLUT X HUTERA DE947756334 ml 3 8731 3,89 3,62 656 Kg	WILLE WINNIPEG X HUMLANG ERIKA VANSTEIN
--	---	---

► SOGGETTI FORTEMENTE STRUTTURATI E MUSCOLOSI



PRODUZIONE	FIGLIE: 0	ATT: 68%	VALORE LATTE	MW 124
Latte Kg	gr%	gr Kg	pr%	pr Kg
+1014	-0,12	+32	0,00	+36

VALORE CARNE	FW 120
Peso netto	Resa macellazione %
119	118
	Classe EUROP
	110

FUNZIONALITÀ	VALORE FITNESS	FIT 110
PARAMETRI	94 100 106 112 118	
Mungibilità	100	facile
Cell. Somatiche	98	assenti
Salute Mammella	102	buona
Fac. Parto TORO	104	facile
Vitalità vitelli	89	buona
Longevità	113	buona
Persistenza	112	lunga
Indice Ecologico	129	ecologiche

TARE GENETICHE **NESSUNA TARA**

Valutazione Morfologica	Figlie valutate: 0	Attendibilità: 78%
Fonte dati: -	4 100 106 112 118	
Taglia	122	grande
Muscolosità	114	alta
Arti e Piedi	109	corretti
Mammella	120	buona
Statura	120	alta
Lungh. Groppa	116	lunga
Largh. Groppa	115	larga
Prof. Addominale	118	alta
Inclin. Groppa	100	inclinata
Angol. Garretti	94	falcianti
Pulizia Garretti	93	asciutti
Garretti	109	forti
Angolo Piede	116	alto
Lungh Attacco Ant.	115	lungo
Alt. Attacco Post.	110	alto
Largh. Attacco Post.	117	largo
Legamento	101	marcato
Prof. Mammella	111	alta
Lungh. Capezzoli	102	lunghi
Dim. Capezzoli	99	grandi
Dir. Ant. Cap.li	111	convergenti
Dir. Post. Cap.li	115	convergenti
Purezza cap.li	104	no extra

TORO GENOMICO

HILUX Novità

AT 000 118 615 869
HB numero: 10/606631

NATO: 02/02/2019
aAa code: 0

IDA ITALIA 1628 99%
GZW GERMANIA 131

HERMELIN HERZSCHLAG X RAVE GIRAFFE	WATTKING WATT X REUMUT GALANTA	VOGT RUMGO X HERICH GUSSI
ml 1 7258 4,77 3,78 621 kg	ml 3 8927 4,57 3,71 739 Kg	MG

► SUPER MAMMELLE FACILI DA MUNGERE _ TITOLI



PRODUZIONE	FIGLIE: 0	ATT: 65%	VALORE LATTE	MW 132
Latte Kg	gr%	gr Kg	pr%	pr Kg
+808	+0,27	+57	+0,07	+35

VALORE CARNE	FW 101
Peso netto	Resa macellazione %
108	103
	Classe EUROP
	95

FUNZIONALITÀ	VALORE FITNESS	FIT 102
PARAMETRI	94 100 106 112 118	
Mungibilità	134	facile
Cell. Somatiche	99	assenti
Salute Mammella	104	buona
Fac. Parto TORO	108	facile
Vitalità vitelli	100	buona
Longevità	108	buona
Persistenza	94	lunga
Indice Ecologico	128	ecologiche

TARE GENETICHE **PORTATORE F2C**

Valutazione Morfologica	Figlie valutate: 0	Attendibilità: 77%
Fonte dati: -	4 100 106 112 118	
Taglia	112	grande
Muscolosità	96	alta
Arti e Piedi	109	corretti
Mammella	132	buona
Statura	112	alta
Lungh. Groppa	113	lunga
Largh. Groppa	108	larga
Prof. Addominale	109	alta
Inclin. Groppa	93	inclinata
Angol. Garretti	88	falcianti
Pulizia Garretti	98	asciutti
Garretti	104	forti
Angolo Piede	111	alto
Lungh Attacco Ant.	115	lungo
Alt. Attacco Post.	109	alto
Largh. Attacco Post.	112	largo
Legamento	114	marcato
Prof. Mammella	115	alta
Lungh. Capezzoli	78	lunghi
Dim. Capezzoli	88	grandi
Dir. Ant. Cap.li	107	convergenti
Dir. Post. Cap.li	113	convergenti
Purezza cap.li	106	no extra

TORO GENOMICO

HIMMEL Novità

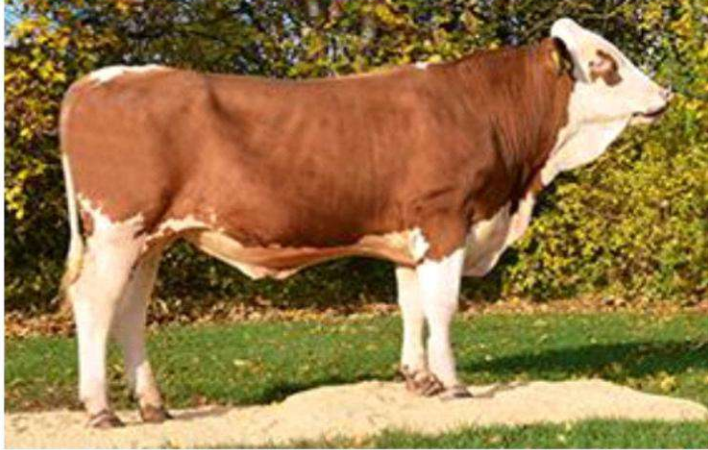
IDA ITALIA 1543 99%
GZW GERMANIA 130

DE 000 955 063 399
HB numero: 10/854743

NATO: 27/09/2019
aAa code: 0

HURLY HULKOR X SEGO	WERTVOLL WILLIAMS X RAFFZAHN	PAZIFIK PASSION X HUASCARAN
DAIRYQU	DYLAN	DARIA
gg 200 7441 3,59 3,24 508 Kg	ml 3 8011 3,87 3,48 589 Kg	POLARBAER

➤ SUPER MORFOLOGIA _ MAMMELLE AL TOP _ LONGEVITA'



HIMMEL

PRODUZIONE	FIGLIE: 0	ATT: 67%	VALORE LATTE	MW 123
Latte Kg	gr%	gr Kg	pr%	pr Kg
+1099	-0,16	+31	-0,06	+34

VALORE CARNE	FW 102	
Peso netto	Resa macellazione %	Classe EUROP
109	101	97

FUNZIONALITÀ	VALORE FITNESS				FIT 114
PARAMETRI	94	100	106	112	118
Mungibilità	101				facile
Cell. Somatiche	104				assenti
Salute Mammella	109				buona
Fac. Parto TORO	106				facile
Vitalità vitelli	108				buona
Longevità	117				buona
Persistenza	89				lunga
Indice Ecologico	127				ecologiche

TARE GENETICHE NESSUNA TARA

Valutazione Morfologica	Figlie valutate: 0				Attendibilità: 77%
Fonte dati: -	4	100	106	112	118
Taglia	117				grande
Muscolosità	96				alta
Arti e Piedi	111				corretti
Mammella	141				buona
Statura	116				alta
Lungh. Groppa	115				lunga
Largh. Groppa	109				larga
Prof. Addominale	114				alta
Inclin. Groppa	95				indinata
Angol. Garretti	93				falciati
Pulizia Garretti	103				asciutti
Garretti	107				forti
Angolo Piede	109				alto
Lungh Attacco Ant.	120				lungo
Alt. Attacco Post.	115				alto
Largh. Attacco Post.	125				largo
Legamento	107				marcato
Prof. Mammella	115				alta
Lungh. Capezzoli	95				lunghi
Dim. Capezzoli	91				grandi
Dir. Ant. Cap.li	131				convergenti
Dir. Post. Cap.li	119				convergenti
Purezza cap.li	109				no extra

TORO GENOMICO

HOCHADEL

IDA ITALIA 1646 99%
GZW GERMANIA 132

DE 000 954 350 147
HB numero: 10/854601

NATO: 06/04/2019
aAa code: 0

HERZPOCHEN HERZSCHLAG X VANADIN	ETOSCHA EVEREST X IDIOM	ZASPIN ZASPORT X ENGADIN
ITAMI	ISUNA	IBIZZA
ml 1 7175 4,99 3,71 624 Kg	ml 3 9782 4,57 3,48 788 Kg	RESOLUT

➤ TANTO LATTE DA OTTIME MAMMELLE SENZA CELLULE



HOCHADEL

PRODUZIONE	FIGLIE: 0	ATT: 62%	VALORE LATTE	MW 124
Latte Kg	gr%	gr Kg	pr%	pr Kg
+941	-0,03	+36	-0,02	+32

VALORE CARNE	FW 120	
Peso netto	Resa macellazione %	Classe EUROP
120	116	113

FUNZIONALITÀ	VALORE FITNESS				FIT 111
PARAMETRI	94	100	106	112	118
Mungibilità	102				facile
Cell. Somatiche	114				assenti
Salute Mammella	113				buona
Fac. Parto TORO	100				facile
Vitalità vitelli	101				buona
Longevità	114				buona
Persistenza	102				lunga
Indice Ecologico	130				ecologiche

TARE GENETICHE NESSUNA TARA

Valutazione Morfologica	Figlie valutate: 0				Attendibilità: 74%
Fonte dati: -	4	100	106	112	118
Taglia	105				grande
Muscolosità	108				alta
Arti e Piedi	115				corretti
Mammella	125				buona
Statura	104				alta
Lungh. Groppa	101				lunga
Largh. Groppa	112				larga
Prof. Addominale	104				alta
Inclin. Groppa	98				indinata
Angol. Garretti	85				falciati
Pulizia Garretti	94				asciutti
Garretti	114				forti
Angolo Piede	120				alto
Lungh Attacco Ant.	113				lungo
Alt. Attacco Post.	110				alto
Largh. Attacco Post.	117				largo
Legamento	107				marcato
Prof. Mammella	111				alta
Lungh. Capezzoli	93				lunghi
Dim. Capezzoli	91				grandi
Dir. Ant. Cap.li	109				convergenti
Dir. Post. Cap.li	108				convergenti
Purezza cap.li	102				no extra



TORO GENOMICO

IDA ITALIA 1592 99%
GZW GERMANIA 135

HOFMEISTER

AT 000 213 043 769
HB numero: 10/606601

NATO: 02/03/2019
aAa code: 0

HERZPOCHEN HERZSCHLAG X VANADIN SMARAGD ml 1 9979 3,76 3,49 723 Kg	VILLEROY REUMUT X ETTAL SAFIRA ml 3 8902 3,68 3,45 635 Kg	WIKINGER WILLE X RUMGO STERNI REBELL
---	--	---

► ESTREMO A LATTE - LUNGHE CARRIERE PRODUTTIVE



HOFMEISTER

PRODUZIONE	FIGLIE: 0	ATT: 60%	VALORE LATTE	MW 121
Latte Kg	gr%	gr Kg	pr%	pr Kg
+1109	-0,21	+28	-0,10	+30

VALORE CARNE			FW 117
Peso netto	Resa macellazione %	Classe EUROP	
117	108	115	

FUNZIONALITÀ		VALORE FITNESS					FIT 119
PARAMETRI		94	100	106	112	118	
Mungibilità	115						facile
Cell. Somatiche	107						assenti
Salute Mammella	106						buona
Fac. Parto TORO	110						facile
Vitalità vitelli	106						buona
Longevità	124						buona
Persistenza	117						lunga
Indice Ecologico	135						ecologiche

TARE GENETICHE NESSUNA TARA

Valutazione Morfologica		Figlie valutate: 0					Attendibilità: 72%
Fonte dati: -		4	100	106	112	118	
Taglia	95						grande
Muscolosità	105						alta
Arti e Piedi	114						corretti
Mammella	121						buona
Statura	91						alta
Lungh. Groppa	99						lunga
Largh. Groppa	104						larga
Prof. Addominale	98						alta
Inclin. Groppa	86						inclinata
Angol. Garretti	86						falciati
Pulizia Garretti	89						asciutti
Garretti	116						forti
Angolo Piede	113						alto
Lungh Attacco Ant.	118						lungo
Alt. Attacco Post.	115						alto
Largh. Attacco Post.	118						largo
Legamento	99						marcato
Prof. Mammella	105						alta
Lungh. Capezzoli	100						lunghi
Dim. Capezzoli	79						grandi
Dir. Ant. Cap.li	106						convergenti
Dir. Post. Cap.li	102						convergenti
Purezza cap.li	99						no extra

TORO GENOMICO

IDA ITALIA 1642 99%
GZW GERMANIA 133

HOFSTATT

AT 000 873 888 968
HB numero: 10/606613

NATO: 14/02/2019
aAa code: 435261

HERMELIN HERZSCHLAG X RAVE NANIA ml 1 8672 4,06 3,68 672 Kg	ETOSCHA EVEREST X IDIOM NALISA ml 4 10437 4,16 3,59 808 Kg	INDOSSAR INDER X DIONIS NIKI MANITOBA
--	---	--

► ESTREMA QUALITA' GRASSO + PROTEINE + 93 KG



HOFSTATT

PRODUZIONE	FIGLIE: 0	ATT: 63%	VALORE LATTE	MW 133
Latte Kg	gr%	gr Kg	pr%	pr Kg
+1047	+0,15	+57	-0,01	+36

VALORE CARNE			FW 109
Peso netto	Resa macellazione %	Classe EUROP	
111	107	105	

FUNZIONALITÀ		VALORE FITNESS					FIT 103
PARAMETRI		94	100	106	112	118	
Mungibilità	119						facile
Cell. Somatiche	102						assenti
Salute Mammella	105						buona
Fac. Parto TORO	111						facile
Vitalità vitelli	105						buona
Longevità	107						buona
Persistenza	97						lunga
Indice Ecologico	129						ecologiche

TARE GENETICHE NESSUNA TARA

Valutazione Morfologica		Figlie valutate: 0					Attendibilità: 75%
Fonte dati: -		4	100	106	112	118	
Taglia	110						grande
Muscolosità	97						alta
Arti e Piedi	112						corretti
Mammella	128						buona
Statura	108						alta
Lungh. Groppa	109						lunga
Largh. Groppa	109						larga
Prof. Addominale	110						alta
Inclin. Groppa	104						inclinata
Angol. Garretti	99						falciati
Pulizia Garretti	104						asciutti
Garretti	101						forti
Angolo Piede	110						alto
Lungh Attacco Ant.	122						lungo
Alt. Attacco Post.	112						alto
Largh. Attacco Post.	110						largo
Legamento	106						marcato
Prof. Mammella	105						alta
Lungh. Capezzoli	92						lunghi
Dim. Capezzoli	95						grandi
Dir. Ant. Cap.li	124						convergenti
Dir. Post. Cap.li	114						convergenti
Purezza cap.li	98						no extra

TORO GENOMICO

IDA ITALIA 1670 99%
GZW GERMANIA 134

HOLOWITZ

DE 000 953 953 551

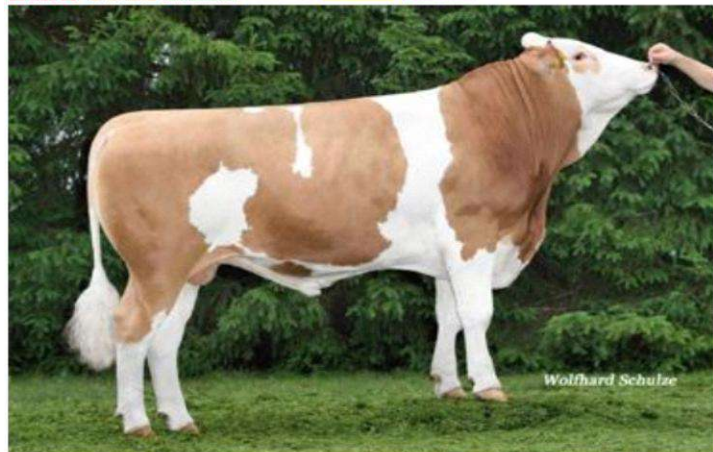
NATO: 24/04/2019

HB numero: 10/866044

aAa code: 0

HOLLYWOOD HUTERA X MANTON	WOBBLER WATNOX MANDELA	WILDWEST WINNIPEG X HIPPO
GOBI	GOLDI	GENA
ml 1 8237 4,97 3,62 707 Kg	ml 4 9472 4,58 3,91 804 Kg	INDIGO

TANTO LATTE BUONA MORFOLOGIA - INDICE CARNE 125



HOLOWITZ

PRODUZIONE	FIGLIE: 0	ATT: 62%	VALORE LATTE	MW 129
Latte Kg	gr%	gr Kg	pr%	pr Kg
+1152	-0,01	+47	-0,07	+34

VALORE CARNE	FW 125	
Peso netto	Resa macellazione %	Classe EUROP
121	114	122

FUNZIONALITÀ	VALORE FITNESS					FIT 105
PARAMETRI	94	100	106	112	118	
Mungibilità	107					facile
Cell. Somatiche	110					assenti
Salute Mammella	110					buona
Fac. Parto TORO	100					facile
Vitalità vitelli	98					buona
Longevità	106					buona
Persistenza	103					lunga
Indice Ecologico	127					ecologiche

TARE GENETICHE NESSUNA TARA

Valutazione Morfologica	Figlie valutate: 0					Attendibilità: 73%
Fonte dati: -	4	100	106	112	118	
Taglia	112					grande
Muscolosità	95					alta
Arti e Piedi	112					corretti
Mammella	121					buona
Statura	114					alta
Lungh. Groppa	112					lunga
Largh. Groppa	106					larga
Prof. Addominale	105					alta
Inclin. Groppa	113					indinata
Angol. Garretti	107					falciati
Pulizia Garretti	107					asciutti
Garretti	104					forti
Angolo Piede	105					alto
Lungh Attacco Ant.	121					lungo
Alt. Attacco Post.	99					alto
Largh. Attacco Post.	105					largo
Legamento	104					marcato
Prof. Mammella	108					alta
Lungh. Capezzoli	77					lunghi
Dim. Capezzoli	95					grandi
Dir. Ant. Cap.li	108					convergenti
Dir. Post. Cap.li	115					convergenti
Purezza cap.li	103					no extra

TORO GENOMICO

IDA ITALIA 1104 98%
GZW GERMANIA 131

HULIO

DE 000 953 815 999

NATO: 12/10/2018

HB numero: 10/858500

aAa code: 432561

HURLY HULKOR X SEGO	MINT MANIGO X RAU	EVEREST ERMUT X WINNIPEG
OXAME	OXYNTH	OXFORD
ml 1 9630 4,60 3,59 789 Kg	ml 4 8159 4,96 3,54 693 Kg	IMPOSIUM

TORO COMPLETO !! PRODUZIONE - CARNE - FITNESS



HULIO

PRODUZIONE	FIGLIE: 0	ATT: 68%	VALORE LATTE	MW 123
Latte Kg	gr%	gr Kg	pr%	pr Kg
+974	-0,08	+34	-0,04	+31

VALORE CARNE	FW 117	
Peso netto	Resa macellazione %	Classe EUROP
113	116	110

FUNZIONALITÀ	VALORE FITNESS					FIT 110
PARAMETRI	94	100	106	112	118	
Mungibilità	102					facile
Cell. Somatiche	116					assenti
Salute Mammella	114					buona
Fac. Parto TORO	107					facile
Vitalità vitelli	111					buona
Longevità	108					buona
Persistenza	97					lunga
Indice Ecologico	119					ecologiche

TARE GENETICHE NESSUNA TARA

Valutazione Morfologica	Figlie valutate: 0					Attendibilità: 79%
Fonte dati: -	4	100	106	112	118	
Taglia	108					grande
Muscolosità	92					alta
Arti e Piedi	113					corretti
Mammella	109					buona
Statura	108					alta
Lungh. Groppa	104					lunga
Largh. Groppa	104					larga
Prof. Addominale	107					alta
Inclin. Groppa	95					indinata
Angol. Garretti	109					falciati
Pulizia Garretti	102					asciutti
Garretti	107					forti
Angolo Piede	112					alto
Lungh Attacco Ant.	118					lungo
Alt. Attacco Post.	107					alto
Largh. Attacco Post.	92					largo
Legamento	106					marcato
Prof. Mammella	99					alta
Lungh. Capezzoli	95					lunghi
Dim. Capezzoli	99					grandi
Dir. Ant. Cap.li	105					convergenti
Dir. Post. Cap.li	98					convergenti
Purezza cap.li	103					no extra



TORO GENOMICO

IMPOSSUM

DE 000 667 162 194
HB numero: 10/646301

NATO: 29/08/2017
aAa code: 651423

IDA ITALIA 1301 99%
GZW GERMANIA 132

PADRE DI TORO IN ITALIA

IMPERATIV	POLAROID	EVEREST
IMPRESSION X WILLE	POLARBAER X MANITOBA	ERMUT X WINNIPEG
EVELIS	ESMERALDA	ESPLANA
ml 1 11386 4,54 3,57 924 Kg	GG 38 1448 3,73 3,45 104 Kg	IMPOSIUM

TANTO LATTE DI QUALITA' - TITOLI MOLTO POSITIVI



IMPOSSUM

PRODUZIONE	FIGLIE: 0	ATT: 71%	VALORE LATTE	MW 127
Latte Kg	gr%	gr Kg	pr%	pr Kg
+666	+0,23	+47	+0,07	+30

VALORE CARNE	FW 108	
Peso netto	Resa macellazione %	Classe EUROP
97	110	108

FUNZIONALITÀ	VALORE FITNESS					FIT 114
PARAMETRI	94	100	106	112	118	
Mungibilità	105					facile
Cell. Somatiche	119					assenti
Salute Mammella	117					buona
Fac. Parto TORO	104					facile
Vitalità vitelli	104					buona
Longevità	115					buona
Persistenza	113					lunga
Indice Ecologico	128					ecologiche

TARE GENETICHE NESSUNA TARA

Valutazione Morfologica	Figlie valutate: 0					Attendibilità: 80%
Fonte dati: -	4	100	106	112	118	
Taglia	98					grande
Muscolosità	109					alta
Arti e Piedi	109					corretti
Mammella	112					buona
Statura	97					alta
Lungh. Groppa	99					lunga
Largh. Groppa	96					larga
Prof. Addominale	97					alta
Inclin. Groppa	107					inclinata
Angol. Garretti	102					falciati
Pulizia Garretti	106					asciutti
Garretti	104					forti
Angolo Piede	105					alto
Lungh Attacco Ant.	108					lungo
Alt. Attacco Post.	107					alto
Largh. Attacco Post.	100					largo
Legamento	109					marcato
Prof. Mammella	105					alta
Lungh. Capezzoli	85					lunghi
Dim. Capezzoli	102					grandi
Dir. Ant. Cap.li	101					convergenti
Dir. Post. Cap.li	105					convergenti
Purezza cap.li	100					no extra

TORO GENOMICO

MAJESTAET PP

DE 000 952 396 899
HB numero: 10/862413

NATO: 16/07/2017
aAa code: 435261

IDA ITALIA 1176 99%
GZW GERMANIA 121

PADRE DI TORO IN ITALIA

MAHANGO PP	VOTARY	RALMESBACH
MUNGO PP X ROUND UP	RUHMREICH X RUMGO	RAMHORN PS X MALF
NICOL PP	NATALIE	NATTER
ml 1 8773 4,66 3,42 709 Kg	ml 4 11593 4,21 3,50 894 Kg	ROMEL

POLLED OMOZIGOTE



MAJESTAET PP

PRODUZIONE	FIGLIE: 0	ATT: 71%	VALORE LATTE	MW 119
Latte Kg	gr%	gr Kg	pr%	pr Kg
+823	+0,02	+36	-0,12	+18

VALORE CARNE	FW 101	
Peso netto	Resa macellazione %	Classe EUROP
105	92	107

FUNZIONALITÀ	VALORE FITNESS					FIT 110
PARAMETRI	94	100	106	112	118	
Mungibilità	103					facile
Cell. Somatiche	106					assenti
Salute Mammella	106					buona
Fac. Parto TORO	112					facile
Vitalità vitelli	102					buona
Longevità	112					buona
Persistenza	95					lunga
Indice Ecologico	117					ecologiche

TARE GENETICHE NESSUNA TARA

Valutazione Morfologica	Figlie valutate: 0					Attendibilità: 78%
Fonte dati: -	4	100	106	112	118	
Taglia	108					grande
Muscolosità	108					alta
Arti e Piedi	117					corretti
Mammella	114					buona
Statura	111					alta
Lungh. Groppa	110					lunga
Largh. Groppa	101					larga
Prof. Addominale	107					alta
Inclin. Groppa	121					inclinata
Angol. Garretti	93					falciati
Pulizia Garretti	101					asciutti
Garretti	114					forti
Angolo Piede	116					alto
Lungh Attacco Ant.	114					lungo
Alt. Attacco Post.	111					alto
Largh. Attacco Post.	113					largo
Legamento	102					marcato
Prof. Mammella	109					alta
Lungh. Capezzoli	103					lunghi
Dim. Capezzoli	100					grandi
Dir. Ant. Cap.li	95					convergenti
Dir. Post. Cap.li	111					convergenti
Purezza cap.li	101					no extra

TORO GENOMICO

MALAMUTE Pp

IDA ITALIA 1432 99%
GZW GERMANIA 126

AT 000 393 244 269
HB numero: 10/606645

NATO: 17/06/2001
aAa code: 0

MA 17 PP MAHANGO PP X HURRICAN ADORA ml 1 10469 4,20 3,39 794 Kg	HUBRAUM HUTERA X MANITOBA ALPINE ml 4 11834 4,15 3,40 893 Kg	WALDBRAND WINNIPEG X MALEFIZ ADER HUPSOL
---	---	---

▶ TANTISSIMO LATTE _ OTTIME MAMMELLE _ STRUTTURA



MALAMUTE Pp*

PRODUZIONE	FIGLIE: 0	ATT: 63%	VALORE LATTE	MW 127
Latte Kg	gr%	gr Kg	pr%	pr Kg
+1146	-0,08	+41	-0,07	+34

VALORE CARNE			FW 89
Peso netto	Resa macellazione %	Classe EUROP	
107	82	92	

FUNZIONALITÀ		VALORE FITNESS				FIT 112
PARAMETRI		94	100	106	112	118
Mungibilità	117					facile
Cell. Somatiche	102					assenti
Salute Mammella	105					buona
Fac. Parto TORO	96					facile
Vitalità vitelli	107					buona
Longevità	110					buona
Persistenza	108					lunga
Indice Ecologico	128					ecologiche

TARE GENETICHE NESSUNA TARA

Valutazione Morfologica		Figlie valutate: 0				Attendibilità: 75%
Fonte dati: -		4	100	106	112	118
Taglia	117					grande
Muscolosità	98					alta
Arti e Piedi	109					corretti
Mammella	124					buona
Statura	119					alta
Lungh. Groppa	113					lunga
Largh. Groppa	114					larga
Prof. Addominale	108					alta
Inclin. Groppa	110					inclinata
Angol. Garretti	97					falciati
Pulizia Garretti	113					asciutti
Garretti	96					forti
Angolo Piede	107					alto
Lungh Attacco Ant.	109					lungo
Alt. Attacco Post.	102					alto
Largh. Attacco Post.	111					largo
Legamento	116					marcato
Prof. Mammella	116					alta
Lungh. Capezzoli	102					lunghi
Dim. Capezzoli	100					grandi
Dir. Ant. Cap.li	102					convergenti
Dir. Post. Cap.li	102					convergenti
Purezza cap.li	104					no extra

TORO GENOMICO

MCGYVER

IDA ITALIA 979 98%
GZW GERMANIA 135

DE 000 954 344 202
HB numero: 10/858532

NATO: 03/11/2018
aAa code: 216435

MACBETH MANGOPE X ROIBOS KOALA 200 gg 8008 3,92 3,76 615 Kg	HURLY HULKOR X SEGO KOLIBRI ml 1 7084 4,94 4,16 645 Kg	WILDWEST WINNIPEG X HIPPO KOENIGI MANITOBA
--	---	---

▶ ECCELLENTE FUNZIONALITÀ - OTTIME MAMMELLE



MCGYVER

PRODUZIONE	FIGLIE: 0	ATT: 69%	VALORE LATTE	MW 121
Latte Kg	gr%	gr Kg	pr%	pr Kg
+816	-0,03	+31	-0,02	+27

VALORE CARNE			FW 105
Peso netto	Resa macellazione %	Classe EUROP	
107	109	97	

FUNZIONALITÀ		VALORE FITNESS				FIT 124
PARAMETRI		94	100	106	112	118
Mungibilità	97					facile
Cell. Somatiche	113					assenti
Salute Mammella	114					buona
Fac. Parto TORO	114					facile
Vitalità vitelli	113					buona
Longevità	124					buona
Persistenza	118					lunga
Indice Ecologico	138					ecologiche

TARE GENETICHE PORTATORE F4C

Valutazione Morfologica		Figlie valutate: 0				Attendibilità: 77%
Fonte dati: -		4	100	106	112	118
Taglia	104					grande
Muscolosità	88					alta
Arti e Piedi	111					corretti
Mammella	123					buona
Statura	107					alta
Lungh. Groppa	101					lunga
Largh. Groppa	92					larga
Prof. Addominale	99					alta
Inclin. Groppa	100					inclinata
Angol. Garretti	104					falciati
Pulizia Garretti	120					asciutti
Garretti	101					forti
Angolo Piede	101					alto
Lungh Attacco Ant.	110					lungo
Alt. Attacco Post.	107					alto
Largh. Attacco Post.	117					largo
Legamento	108					marcato
Prof. Mammella	116					alta
Lungh. Capezzoli	82					lunghi
Dim. Capezzoli	86					grandi
Dir. Ant. Cap.li	106					convergenti
Dir. Post. Cap.li	104					convergenti
Purezza cap.li	103					no extra



TORO GENOMICO

METER Pp*

Novità

IDA ITALIA 1286 99%

GZW GERMANIA 138

DE 000 954 903 863

NATO: 16/08/2019

HB numero: 10/866066

aAa code: 0

MAESTRO PP MAHANGO PP X ODES AZ 958	WENDLINGER WILLE X GEBALOT AZ 869	ZAUBER ZAHNER X RANDY PAUKE
ml 1 8270 4,23 3,34 626 Kg	DE000947630240	RAUZIUS

► POLLED_TANTO LATTE_GESTIONALE_MAMMELLE



METER Pp*

PRODUZIONE	FIGLIE: 0	ATT: 61%	VALORE LATTE	MW 124
Latte Kg	gr%	gr Kg	pr%	pr Kg
+917	+0,04	+41	-0,07	+26

VALORE CARNE			FW 106
Peso netto	Resa macellazione %	Classe EUROP	
100	107	105	

FUNZIONALITÀ		VALORE FITNESS				FIT 129
PARAMETRI		94	100	106	112	118
Mungibilità	107					facile
Cell. Somatiche	110					assenti
Salute Mammella	112					buona
Fac. Parto TORO	109					facile
Vitalità vitelli	100					buona
Longevità	132					buona
Persistenza	117					lunga
Indice Ecologico	140					ecologiche

TARE GENETICHE NESSUNA TARA

Valutazione Morfologica		Figlie valutate: 0				Attendibilità: 72%
Fonte dati: -		4	100	106	112	118
Taglia	94					grande
Muscolosità	95					alta
Arti e Piedi	116					corretti
Mammella	127					buona
Statura	98					alta
Lungh. Groppa	99					lunga
Largh. Groppa	89					larga
Prof. Addominale	90					alta
Inclin. Groppa	102					inclinata
Angol. Garretti	94					falciati
Pulizia Garretti	108					asciutti
Garretti	106					forti
Angolo Piede	108					alto
Lungh Attacco Ant.	117					lungo
Alt. Attacco Post.	100					alto
Largh. Attacco Post.	108					largo
Legamento	104					marcato
Prof. Mammella	116					alta
Lungh. Capezzoli	94					lunghi
Dim. Capezzoli	92					grandi
Dir. Ant. Cap.li	116					convergenti
Dir. Post. Cap.li	118					convergenti
Purezza cap.li	96					no extra

TORO GENOMICO

MOJOS

IDA ITALIA 1390 99%

GZW GERMANIA 135

AT 000 278 283 669

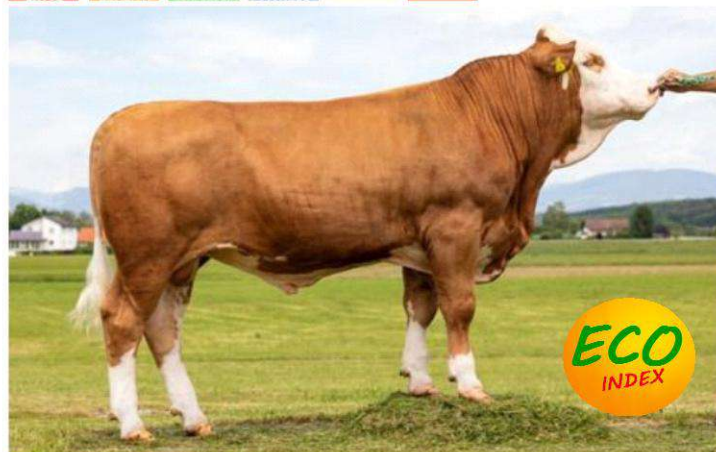
NATO: 01/06/2019

HB numero: 10/606627

aAa code: 0

MORALIS MONUMENTAL X WIRDWART BURNING FIRE	HERZSCHLAG HUTERA X WILDWEST BURNING STAR	MASSIMILIANO HUASCARAN X RUSTICO BUTTERCUP
ml 2 12308 3,86 3,45 900 Kg	ml 3 12258 3,74 3,28 860 Kg	HUMPERT

► LATTE FUNZIONALITÀ E BUONE MAMMELLE



MOJOS

PRODUZIONE	FIGLIE: 0	ATT: 61%	VALORE LATTE	MW 126
Latte Kg	gr%	gr Kg	pr%	pr Kg
+1122	-0,13	+35	-0,03	+37

VALORE CARNE			FW 102
Peso netto	Resa macellazione %	Classe EUROP	
104	96	105	

FUNZIONALITÀ		VALORE FITNESS				FIT 122
PARAMETRI		94	100	106	112	118
Mungibilità	103					facile
Cell. Somatiche	106					assenti
Salute Mammella	108					buona
Fac. Parto TORO	105					facile
Vitalità vitelli	112					buona
Longevità	125					buona
Persistenza	125					lunga
Indice Ecologico	138					ecologiche

TARE GENETICHE NESSUNA TARA

Valutazione Morfologica		Figlie valutate: 0				Attendibilità: 73%
Fonte dati: -		4	100	106	112	118
Taglia	96					grande
Muscolosità	93					alta
Arti e Piedi	104					corretti
Mammella	121					buona
Statura	96					alta
Lungh. Groppa	98					lunga
Largh. Groppa	91					larga
Prof. Addominale	95					alta
Inclin. Groppa	98					inclinata
Angol. Garretti	101					falciati
Pulizia Garretti	109					asciutti
Garretti	102					forti
Angolo Piede	106					alto
Lungh Attacco Ant.	111					lungo
Alt. Attacco Post.	108					alto
Largh. Attacco Post.	115					largo
Legamento	105					marcato
Prof. Mammella	114					alta
Lungh. Capezzoli	94					lunghi
Dim. Capezzoli	101					grandi
Dir. Ant. Cap.li	103					convergenti
Dir. Post. Cap.li	113					convergenti
Purezza cap.li	107					no extra

TORO GENOMICO

SIDO

IDA ITALIA 1324 99%
GZW GERMANIA 135

DE 000 955 073 917
HB numero: 10/862777

NATO: 12/03/2019
aAa code: 0

SYSTEM SALDANA X WALDBRAND LEXI	ETOSCHA EVEREST X IDIOM AZ 910	PANDORA POLARI X WINNIPEG LIBERTY
ml 1 8628 3,95 3,75 665 Kg	ml 3 11907 3,41 3,27 795 Kg	IKEBANA

► MAMMELLE PERFETTE - GESTIONALE OTTIMO



SIDO la nonna Livita

PRODUZIONE	FIGLIE: 0	ATT: 64%	VALORE LATTE	MW 120
Latte Kg	gr%	gr Kg	pr%	pr Kg
+819	-0,03	+32	-0,06	+24

VALORE CARNE	FW 109	
Peso netto	Resa macellazione %	Classe EUROP
112	107	104

FUNZIONALITÀ	VALORE FITNESS	FIT 125			
PARAMETRI	94	100	106	112	118
Mungibilità	116				facile
Cell. Somatiche	114				assenti
Salute Mammella	117				buona
Fac. Parto TORO	108				facile
Vitalità vitelli	111				buona
Longevità	122				buona
Persistenza	109				lunga
Indice Ecologico	136				ecologiche

TARE GENETICHE NESSUNA TARA

Valutazione Morfologica	Figlie valutate: 0	Attendibilità: 76%			
Fonte dati: -	4	100	106	112	118
Taglia	111				grande
Muscolosità	98				alta
Arti e Piedi	107				corretti
Mammella	126				buona
Statura	111				alta
Lungh. Groppa	114				lunga
Largh. Groppa	102				larga
Prof. Addominale	104				alta
Inclin. Groppa	111				inclinata
Angol. Garretti	94				falciati
Pulizia Garretti	95				asciutti
Garretti	105				forti
Angolo Piede	109				alto
Lungh Attacco Ant.	107				lungo
Alt. Attacco Post.	100				alto
Largh. Attacco Post.	114				largo
Legamento	98				marcato
Prof. Mammella	125				alta
Lungh. Capezzoli	98				lunghi
Dim. Capezzoli	108				grandi
Dir. Ant. Cap.li	116				convergenti
Dir. Post. Cap.li	109				convergenti
Purezza cap.li	101				no extra

TORO GENOMICO

SPARTACUS

IDA ITALIA 1258 99%
GZW GERMANIA 129

AT 000 804 610 768
HB numero: 10/656589

NATO: 03/01/2019
aAa code: 465231

SEHRGUT SERANO X WINNIPEG KRONE	HERZSCHLAG HUTERA X WILDWEST KAMILLA	MANTON MANITOBA X LORINT KRONE
ml 1 10803 4,31 3,39 832 Kg	ml 2 8168 4,62 3,65 675 Kg	HADES

► MAMMELLE PERFETTE - PARTI FACILISSIMI - LONGEVITA'



SPARTACUS

PRODUZIONE	FIGLIE: 0	ATT: 68%	VALORE LATTE	MW 117
Latte Kg	gr%	gr Kg	pr%	pr Kg
+791	-0,11	+23	-0,05	+24

VALORE CARNE	FW 100	
Peso netto	Resa macellazione %	Classe EUROP
105	99	99

FUNZIONALITÀ	VALORE FITNESS	FIT 122			
PARAMETRI	94	100	106	112	118
Mungibilità	113				facile
Cell. Somatiche	109				assenti
Salute Mammella	110				buona
Fac. Parto TORO	119				facile
Vitalità vitelli	120				buona
Longevità	122				buona
Persistenza	87				lunga
Indice Ecologico	131				ecologiche

TARE GENETICHE NESSUNA TARA

Valutazione Morfologica	Figlie valutate: 0	Attendibilità: 78%			
Fonte dati: -	4	100	106	112	118
Taglia	100				grande
Muscolosità	93				alta
Arti e Piedi	119				corretti
Mammella	126				buona
Statura	103				alta
Lungh. Groppa	99				lunga
Largh. Groppa	97				larga
Prof. Addominale	95				alta
Inclin. Groppa	98				inclinata
Angol. Garretti	91				falciati
Pulizia Garretti	112				asciutti
Garretti	107				forti
Angolo Piede	109				alto
Lungh Attacco Ant.	125				lungo
Alt. Attacco Post.	112				alto
Largh. Attacco Post.	110				largo
Legamento	116				marcato
Prof. Mammella	111				alta
Lungh. Capezzoli	107				lunghi
Dim. Capezzoli	87				grandi
Dir. Ant. Cap.li	122				convergenti
Dir. Post. Cap.li	125				convergenti
Purezza cap.li	103				no extra



TORO GENOMICO

SUNRISE

DE 000 953 196 995
HB numero: 10/854205

NATO: 29/11/2017
aAa code: 531462
IDA ITALIA 1632 99%
GZW GERMANIA 133

SISYPHUS SYMPOSIUM X WILLE KUBA	MINT MANIGO X RAU KISS ME	HUTERA HUTMANN X MADERA KASANDR
ml 1 10524 4,40 3,48 830 Kg	ml 4 10738 4,03 3,60 820 Kg	WAL

► K CASEINE BB A2A2 CON UN OTTIMO GESTIONALE



SUNRISE

PRODUZIONE	FIGLIE: 0	ATT: 71%	VALORE LATTE	MW 122
Latte Kg	gr%	gr Kg	pr%	pr Kg
+870	-0,04	+33	-0,01	+30

VALORE CARNE			FW 119
Peso netto	Resa macellazione %	Classe EUROP	
122	106	119	

FUNZIONALITÀ		VALORE FITNESS				FIT 114
PARAMETRI		94	100	106	112	118
Mungibilità	106	[Bar chart]				facile
Cell. Somatiche	117	[Bar chart]				assenti
Salute Mammella	115	[Bar chart]				buona
Fac. Parto TORO	118	[Bar chart]				facile
Vitalità vitelli	101	[Bar chart]				buona
Longevità	115	[Bar chart]				buona
Persistenza	94	[Bar chart]				lunga
Indice Ecologico	122	[Bar chart]				ecologiche

TARE GENETICHE: NESSUNA TARA

Valutazione Morfologica		Figlie valutate: 0				Attendibilità: 80%
Fonte dati: -		4	100	106	112	118
Taglia	99	[Bar chart]				grande
Muscolosità	100	[Bar chart]				alta
Arti e Piedi	111	[Bar chart]				corretti
Mammella	117	[Bar chart]				buona
Statura	96	[Bar chart]				alta
Lungh. Groppa	103	[Bar chart]				lunga
Largh. Groppa	101	[Bar chart]				larga
Prof. Addominale	104	[Bar chart]				alta
Inclin. Groppa	106	[Bar chart]				indinata
Angol. Garretti	104	[Bar chart]				falciati
Pulizia Garretti	106	[Bar chart]				asciutti
Garretti	103	[Bar chart]				forti
Angolo Piede	106	[Bar chart]				alto
Lungh Attacco Ant.	112	[Bar chart]				lungo
Alt. Attacco Post.	104	[Bar chart]				alto
Largh. Attacco Post.	109	[Bar chart]				largo
Legamento	109	[Bar chart]				marcato
Prof. Mammella	105	[Bar chart]				alta
Lungh. Capezzoli	94	[Bar chart]				lunghi
Dim. Capezzoli	98	[Bar chart]				grandi
Dir. Ant. Cap.li	109	[Bar chart]				convergenti
Dir. Post. Cap.li	110	[Bar chart]				convergenti
Purezza cap.li	100	[Bar chart]				no extra

TORO GENOMICO

SUPERIOR

AT 000 976 926 738
HB numero: 10/606644

NATO: 20/12/2017
aAa code: 0

IDA ITALIA 1495 99%
GZW GERMANIA 132

SISYPHUS SYMPOSIUM X WILLE GEDUNA	MANUAP MANITOBA X RUAP GEWINN	IWINN RESOLUT X WINNIPEG GUNDI
ml 2 11740 3,78 3,63 870 Kg	ml 5 10651 3,55 3,41 742 Kg	VANSTEIN

► PRODUZIONI DI QUALITA' MORFOLOGIA E FITNESS



SUPERIOR

PRODUZIONE	FIGLIE: 0	ATT: 68%	VALORE LATTE	MW 120
Latte Kg	gr%	gr Kg	pr%	pr Kg
+663	+0,04	+31	+0,02	+25

VALORE CARNE			FW 114
Peso netto	Resa macellazione %	Classe EUROP	
114	109	110	

FUNZIONALITÀ		VALORE FITNESS				FIT 117
PARAMETRI		94	100	106	112	118
Mungibilità	114	[Bar chart]				facile
Cell. Somatiche	113	[Bar chart]				assenti
Salute Mammella	113	[Bar chart]				buona
Fac. Parto TORO	97	[Bar chart]				facile
Vitalità vitelli	90	[Bar chart]				buona
Longevità	119	[Bar chart]				buona
Persistenza	108	[Bar chart]				lunga
Indice Ecologico	126	[Bar chart]				ecologiche

TARE GENETICHE: PORTATORE MSC

Valutazione Morfologica		Figlie valutate: 0				Attendibilità: 79%
Fonte dati: -		4	100	106	112	118
Taglia	111	[Bar chart]				grande
Muscolosità	109	[Bar chart]				alta
Arti e Piedi	110	[Bar chart]				corretti
Mammella	123	[Bar chart]				buona
Statura	109	[Bar chart]				alta
Lungh. Groppa	109	[Bar chart]				lunga
Largh. Groppa	110	[Bar chart]				larga
Prof. Addominale	110	[Bar chart]				alta
Inclin. Groppa	113	[Bar chart]				indinata
Angol. Garretti	96	[Bar chart]				falciati
Pulizia Garretti	102	[Bar chart]				asciutti
Garretti	102	[Bar chart]				forti
Angolo Piede	107	[Bar chart]				alto
Lungh Attacco Ant.	116	[Bar chart]				lungo
Alt. Attacco Post.	99	[Bar chart]				alto
Largh. Attacco Post.	119	[Bar chart]				largo
Legamento	109	[Bar chart]				marcato
Prof. Mammella	105	[Bar chart]				alta
Lungh. Capezzoli	105	[Bar chart]				lunghi
Dim. Capezzoli	116	[Bar chart]				grandi
Dir. Ant. Cap.li	116	[Bar chart]				convergenti
Dir. Post. Cap.li	126	[Bar chart]				convergenti
Purezza cap.li	106	[Bar chart]				no extra

TORO GENOMICO

VALTRA Pp

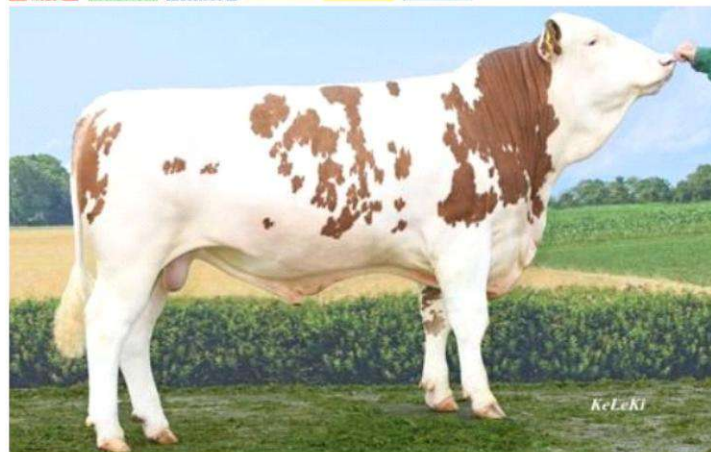
IDA ITALIA 1305 99%
GZW GERMANIA 132

AT 000 792 938 768
HB numero: 10/606553

NATO: 12/09/2018
aAa code: 0

VOTARY PS RUHMREICH X RUMGO EDINA ET PP	MAHANGO PP MUNGO PP X ROUND UP ELVIRA ET	WITAM PS WITZBOLD X INDIGO EDITH
ml 1 8135 3,92 3,68 618 Kg	NON DISPONIBILE	WALDBRAND

► POLLED ALTO A LATTE _ STRUTTURA _ PARTI FACILISSIMI



VALTRA Pp

PRODUZIONE	FIGLIE: 0	ATT: 67%	VALORE LATTE	MW 124
Latte Kg	gr%	gr Kg	pr%	pr Kg
+1116	-0,11	+36	-0,09	+31

VALORE CARNE			FW 108
Peso netto	Resa macellazione %	Classe EUROP	
121	99	104	

FUNZIONALITÀ		VALORE FITNESS					FIT 114
PARAMETRI		94	100	106	112	118	
Mungibilità	90						facile
Cell. Somatiche	118						assenti
Salute Mammella	115						buona
Fac. Parto TORO	114						facile
Vitalità vitelli	109						buona
Longevità	114						buona
Persistenza	106						lunga
Indice Ecologico	130						ecologiche

TARE GENETICHE **NESSUNA TARA**

Valutazione Morfologica		Figlie valutate: 0					Attendibilità: 78%
Fonte dati: -		4	100	106	112	118	
Taglia	115						grande
Muscolosità	110						alta
Arti e Piedi	107						corretti
Mammella	115						buona
Statura	116						alta
Lungh. Groppa	116						lunga
Largh. Groppa	109						larga
Prof. Addominale	115						alta
Inclin. Groppa	104						inclinata
Angol. Garretti	97						falciati
Pulizia Garretti	95						asciutti
Garretti	108						forti
Angolo Piede	111						alto
Lungh Attacco Ant.	107						lungo
Alt. Attacco Post.	110						alto
Largh. Attacco Post.	110						largo
Legamento	98						marcato
Prof. Mammella	101						alta
Lungh. Capezzoli	96						lunghi
Dim. Capezzoli	103						grandi
Dir. Ant. Cap.li	118						convergenti
Dir. Post. Cap.li	105						convergenti
Purezza cap.li	97						no extra

TORO GENOMICO

VIERTAKT Novità

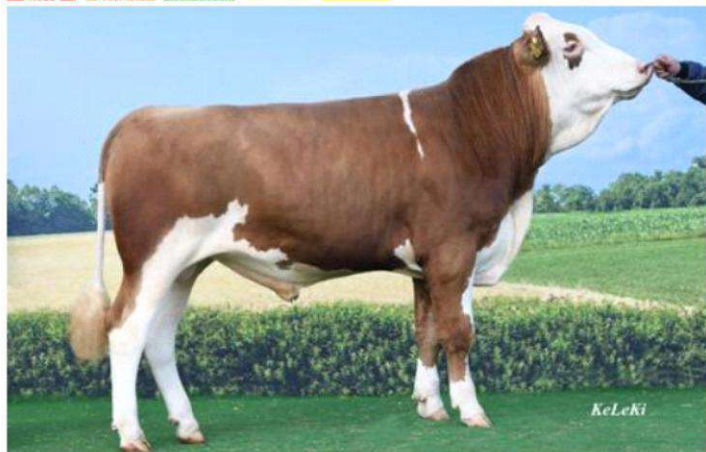
IDA ITALIA 1387 99%
GZW GERMANIA 128

AT 000 705 380 968
HB numero: 10/705380968

NATO: 13/12/2018
aAa code: 0

VOLLTREFFER PP VOLLGAS PS X HUTERA ZAHARA PP	MAHANGO PP MUNGO PP X ROUND UP ZENTA	VANSTEIN RANDY X MALF ZARIN
ml 1 8153 3,78 3,52 595 Kg	ml 6 9867 3,48 3,55 694	HUPSOL

► COMPLETO _ LATTE _ MORFOLOGIA _ FITNESS



VIERTAKT

PRODUZIONE	FIGLIE: 0	ATT: 64%	VALORE LATTE	MW 125
Latte Kg	gr%	gr Kg	pr%	pr Kg
+980	-0,02	+39	-0,04	+31

VALORE CARNE			FW 103
Peso netto	Resa macellazione %	Classe EUROP	
101	104	101	

FUNZIONALITÀ		VALORE FITNESS					FIT 111
PARAMETRI		94	100	106	112	118	
Mungibilità	104						facile
Cell. Somatiche	116						assenti
Salute Mammella	116						buona
Fac. Parto TORO	100						facile
Vitalità vitelli	108						buona
Longevità	115						buona
Persistenza	107						lunga
Indice Ecologico	127						ecologiche

TARE GENETICHE **NESSUNA TARA**

Valutazione Morfologica		Figlie valutate: 0					Attendibilità: 76%
Fonte dati: -		4	100	106	112	118	
Taglia	112						grande
Muscolosità	101						alta
Arti e Piedi	115						corretti
Mammella	126						buona
Statura	115						alta
Lungh. Groppa	113						lunga
Largh. Groppa	109						larga
Prof. Addominale	101						alta
Inclin. Groppa	105						inclinata
Angol. Garretti	87						falciati
Pulizia Garretti	105						asciutti
Garretti	107						forti
Angolo Piede	105						alto
Lungh Attacco Ant.	112						lungo
Alt. Attacco Post.	112						alto
Largh. Attacco Post.	111						largo
Legamento	106						marcato
Prof. Mammella	118						alta
Lungh. Capezzoli	89						lunghi
Dim. Capezzoli	93						grandi
Dir. Ant. Cap.li	92						convergenti
Dir. Post. Cap.li	117						convergenti
Purezza cap.li	106						no extra



TORO GENOMICO

VISION1

IDA ITALIA 1346 99%
GZW GERMANIA 134

DE 000 954 016 500
HB numero: 10/854485

NATO: 01/12/2018
aAa code: 543261

VOLLENDET RALDI X WEBURG SUNSHIN ml 1 10250 4,02 3,57 778 Kg	EVEREST ERMUT X WINNIPEG SAHNE ml 3 11152 3,80 3,64 829 Kg	SALDANA SALVATOR X VODACH AZ 967 VANSTEIN
--	--	---

► ESTREMO A LATTE - NIENTE CELLULE - LONGEVITA'



PRODUZIONE	FIGLIE: 0	ATT: 66%	VALORE LATTE	MW 129
Latte Kg	gr%	gr Kg	pr%	pr Kg
+1234	-0,14	+38	+0,01	+45

VALORE CARNE	FW 106
Peso netto	Resa macellazione %
111	105
	Classe EUROP
	100

FUNZIONALITÀ	VALORE FITNESS	FIT 114			
PARAMETRI	94	100	106	112	118
Mungibilità	100				facile
Cell. Somatiche	115				assenti
Salute Mammella	111				buona
Fac. Parto TORO	105				facile
Vitalità vitelli	103				buona
Longevità	115				buona
Persistenza	107				lunga
Indice Ecologico	128				ecologiche

TARE GENETICHE **NESSUNA TARA**

Valutazione Morfologica	Figlie valutate: 0	Attendibilità: 78%			
Fonte dati: -	4	100	106	112	118
Taglia	99				grande
Muscolosità	104				alta
Arti e Piedi	112				corretti
Mammella	107				buona
Statura	97				alta
Lungh. Groppa	100				lunga
Largh. Groppa	99				larga
Prof. Addominale	111				alta
Inclin. Groppa	82				inclinata
Angol. Garretti	104				falciati
Pulizia Garretti	111				asciutti
Garretti	105				forti
Angolo Piede	103				alto
Lungh Attacco Ant.	119				lungo
Alt. Attacco Post.	105				alto
Largh. Attacco Post.	105				largo
Legamento	106				marcato
Prof. Mammella	98				alta
Lungh. Capezzoli	90				lunghi
Dim. Capezzoli	94				grandi
Dir. Ant. Cap.li	101				convergenti
Dir. Post. Cap.li	111				convergenti
Purezza cap.li	104				no extra

TORO GENOMICO

WALDURIS

IDA ITALIA 1385 99%
GZW GERMANIA 124

AT 000 888 615 168
HB numero: 10/854440

NATO: 07/10/2018
aAa code: 0

WALOT WALDBRAND X GEBALOT ITALA ml 2 13726 4,09 3,13 991 Kg	REMMEL RICKI X RUMGO IREN ml 5 9959 4,44 3,21 762 Kg	IKEBANA INHOF X HULOCK IVETT DON JUAN
---	--	---

► BUONA MORFOLOGIA _ TITOLI POSITIVI _ NIENTE CELLULE



PRODUZIONE	FIGLIE: 0	ATT: 67%	VALORE LATTE	MW 122
Latte Kg	gr%	gr Kg	pr%	pr Kg
+745	0,00	+31	+0,04	+30

VALORE CARNE	FW 104
Peso netto	Resa macellazione %
112	100
	Classe EUROP
	101

FUNZIONALITÀ	VALORE FITNESS	FIT 108			
PARAMETRI	94	100	106	112	118
Mungibilità	97				facile
Cell. Somatiche	116				assenti
Salute Mammella	116				buona
Fac. Parto TORO	103				facile
Vitalità vitelli	92				buona
Longevità	112				buona
Persistenza	114				lunga
Indice Ecologico	128				ecologiche

TARE GENETICHE **NESSUNA TARA**

Valutazione Morfologica	Figlie valutate: 0	Attendibilità: 77%			
Fonte dati: -	4	100	106	112	118
Taglia	107				grande
Muscolosità	120				alta
Arti e Piedi	109				corretti
Mammella	117				buona
Statura	99				alta
Lungh. Groppa	109				lunga
Largh. Groppa	117				larga
Prof. Addominale	117				alta
Inclin. Groppa	88				inclinata
Angol. Garretti	91				falciati
Pulizia Garretti	91				asciutti
Garretti	106				forti
Angolo Piede	108				alto
Lungh Attacco Ant.	111				lungo
Alt. Attacco Post.	97				alto
Largh. Attacco Post.	121				largo
Legamento	113				marcato
Prof. Mammella	106				alta
Lungh. Capezzoli	97				lunghi
Dim. Capezzoli	85				grandi
Dir. Ant. Cap.li	115				convergenti
Dir. Post. Cap.li	120				convergenti
Purezza cap.li	106				no extra

TORO GENOMICO

WESTPARK

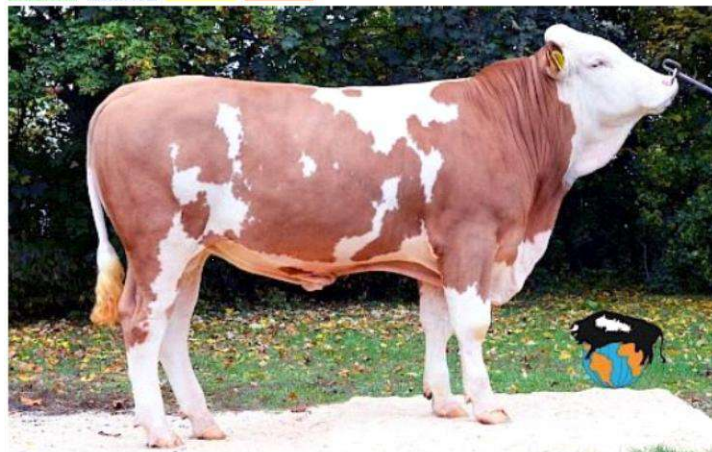
IDA ITALIA 1540 99%
GZW GERMANIA 130

DE 000 954 350 079
HB numero: 10/854400

NATO: 15/09/2018
aAa code: 561243

WIKINGER	HERZ	EVEREST
WILLE X RUMGO	HURRICAN X VANSTEIN	ERMUT X WINNIPEG
DAMIA	DARI	DARIO
NON DISPONIBILE	ml 5 9601 3,83 3,56 710 Kg	VANADIN

» SOGGETTI FORTEMENTE STRUTTURATI E MUSCOLOSI



WESTPARK

PRODUZIONE	FIGLIE: 0	ATT: 69%	VALORE LATTE	MW 119
Latte Kg	gr%	gr Kg	pr%	pr Kg
+829	-0,17	+20	+0,04	+32

VALORE CARNE	FW 113		
Peso netto	Resa macellazione %	Classe EUROP	
115	108	109	

FUNZIONALITÀ	VALORE FITNESS				FIT 113
PARAMETRI	94	100	106	112	118
Mungibilità	116	[Bar chart]			facile
Cell. Somatiche	103	[Bar chart]			assenti
Salute Mammella	106	[Bar chart]			buona
Fac. Parto TORO	102	[Bar chart]			facile
Vitalità vitelli	105	[Bar chart]			buona
Longevità	113	[Bar chart]			buona
Persistenza	110	[Bar chart]			lunga
Indice Ecologico	130	[Bar chart]			ecologiche

TARE GENETICHE PORTATOTRE TPC

Valutazione Morfologica	Figlie valutate: 0				Attendibilità: 79%
Fonte dati: -	4	100	106	112	118
Taglia	114	[Bar chart]			grande
Muscolosità	114	[Bar chart]			alta
Arti e Piedi	111	[Bar chart]			corretti
Mammella	118	[Bar chart]			buona
Statura	114	[Bar chart]			alta
Lungh. Groppa	116	[Bar chart]			lunga
Largh. Groppa	114	[Bar chart]			larga
Prof. Addominale	110	[Bar chart]			alta
Inclin. Groppa	108	[Bar chart]			inclinata
Angol. Garretti	91	[Bar chart]			falciati
Pulizia Garretti	87	[Bar chart]			asciutti
Garretti	113	[Bar chart]			forti
Angolo Piede	112	[Bar chart]			alto
Lungh Attacco Ant.	102	[Bar chart]			lungo
Alt. Attacco Post.	111	[Bar chart]			alto
Largh. Attacco Post.	100	[Bar chart]			largo
Legamento	105	[Bar chart]			marcato
Prof. Mammella	107	[Bar chart]			alta
Lungh. Capezzoli	91	[Bar chart]			lunghe
Dim. Capezzoli	108	[Bar chart]			grandi
Dir. Ant. Cap.li	126	[Bar chart]			convergenti
Dir. Post. Cap.li	110	[Bar chart]			convergenti
Purezza cap.li	98	[Bar chart]			no extra

TORO GENOMICO

WILDWASSER

Novità

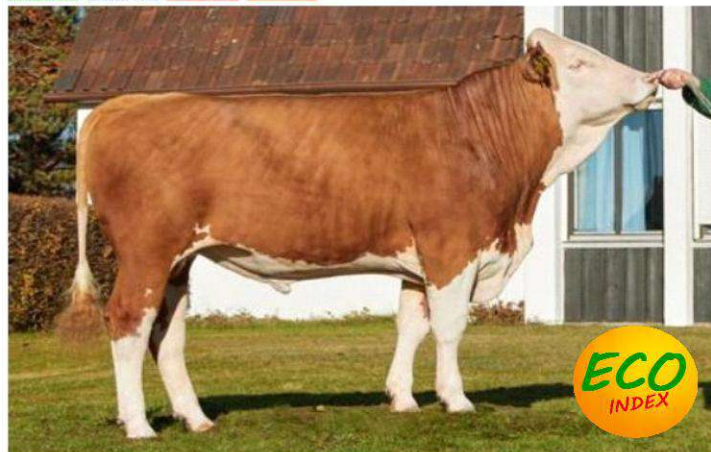
IDA ITALIA 1235 99%
GZW GERMANIA 129

DE 000 954 756 476
HB numero: 10/860730

NATO: 21/09/2019
aAa code: 0

WILKINS	HUTERA	WILDWEST
WATTKING X MINT	HUTMANN X MADERA	WINNIPEG X HIPPO
GISELLA	GITTL	GRITTA
ml 2 10767 4,75 3,78 918 Kg	ml 5 9147 5,01 4,05 828 Kg	RUREX

» MORFOLOGIA AI MASSIMI ED OTTIMO GESTIONALE



WILDWASSER

PRODUZIONE	FIGLIE: 0	ATT: 63%	VALORE LATTE	MW 118
Latte Kg	gr%	gr Kg	pr%	pr Kg
+835	-0,12	+25	-0,06	+25

VALORE CARNE	FW 114		
Peso netto	Resa macellazione %	Classe EUROP	
113	113	106	

FUNZIONALITÀ	VALORE FITNESS				FIT 114
PARAMETRI	94	100	106	112	118
Mungibilità	116	[Bar chart]			facile
Cell. Somatiche	104	[Bar chart]			assenti
Salute Mammella	108	[Bar chart]			buona
Fac. Parto TORO	94	[Bar chart]			facile
Vitalità vitelli	101	[Bar chart]			buona
Longevità	118	[Bar chart]			buona
Persistenza	112	[Bar chart]			lunga
Indice Ecologico	133	[Bar chart]			ecologiche

TARE GENETICHE NESSUNA TARA

Valutazione Morfologica	Figlie valutate: 0				Attendibilità: 75%
Fonte dati: -	4	100	106	112	118
Taglia	113	[Bar chart]			grande
Muscolosità	110	[Bar chart]			alta
Arti e Piedi	110	[Bar chart]			corretti
Mammella	119	[Bar chart]			buona
Statura	114	[Bar chart]			alta
Lungh. Groppa	116	[Bar chart]			lunga
Largh. Groppa	112	[Bar chart]			larga
Prof. Addominale	105	[Bar chart]			alta
Inclin. Groppa	114	[Bar chart]			inclinata
Angol. Garretti	89	[Bar chart]			falciati
Pulizia Garretti	95	[Bar chart]			asciutti
Garretti	102	[Bar chart]			forti
Angolo Piede	112	[Bar chart]			alto
Lungh Attacco Ant.	103	[Bar chart]			lungo
Alt. Attacco Post.	99	[Bar chart]			alto
Largh. Attacco Post.	107	[Bar chart]			largo
Legamento	108	[Bar chart]			marcato
Prof. Mammella	119	[Bar chart]			alta
Lungh. Capezzoli	98	[Bar chart]			lunghe
Dim. Capezzoli	97	[Bar chart]			grandi
Dir. Ant. Cap.li	105	[Bar chart]			convergenti
Dir. Post. Cap.li	114	[Bar chart]			convergenti
Purezza cap.li	103	[Bar chart]			no extra



TORO GENOMICO

WRESTLER

IDA ITALIA 1394 99%
GZW GERMANIA 131

AT 000 380 435 468
HB numero: 10/606564

NATO: 15/07/2018
aAa code: 642513

WOBLER	RALDI	WALDFEUER
WATNOX X RAU	RAU X POLDI	WALDBRAND X VANSTEIN
SELDI	SESSI	SELINA
ml 2 9223 4,13 3,51 704 Kg	ml 3 8092 3,51 3,40 559 Kg	ROTAX

» ECCELLENTE IN FUNZIONALITA' E MAMMELLA



WRESTLER

PRODUZIONE	FIGLIE: 0	ATT: 68%	VALORE LATTE	MW 117
Latte Kg	gr%	gr Kg	pr%	pr Kg
+823	-0,17	+20	-0,03	+27

VALORE CARNE	FW 99		
Peso netto	Resa macellazione %	Classe EUROP	
94	99	102	

FUNZIONALITÀ	VALORE FITNESS				FIT 125
PARAMETRI	94	100	106	112	118
Mungibilità	120				facile
Cell. Somatiche	110				assenti
Salute Mammella	113				buona
Fac. Parto TORO	110				facile
Vitalità vitelli	112				buona
Longevità	122				buona
Persistenza	114				lunga
Indice Ecologico	137				ecologiche

TARE GENETICHE NESSUNA TARA

Valutazione Morfologica	Figlie valutate: 0				Attendibilità: 78%
Fonte dati: -	4	100	106	112	118
Taglia	91				grande
Muscolosità	105				alta
Arti e Piedi	110				corretti
Mammella	126				buona
Statura	89				alta
Lungh. Groppa	95				lunga
Largh. Groppa	98				larga
Prof. Addominale	100				alta
Inclin. Groppa	97				inclinata
Angol. Garretti	94				falciati
Pulizia Garretti	103				asciutti
Garretti	104				forti
Angolo Piede	103				alto
Lungh Attacco Ant.	113				lungo
Alt. Attacco Post.	107				alto
Largh. Attacco Post.	122				largo
Legamento	109				marcato
Prof. Mammella	109				alta
Lungh. Capezzoli	80				lunghe
Dim. Capezzoli	80				grandi
Dir. Ant. Cap.li	122				convergenti
Dir. Post. Cap.li	111				convergenti
Purezza cap.li	106				no extra

TORO GENOMICO

WUHUDLER

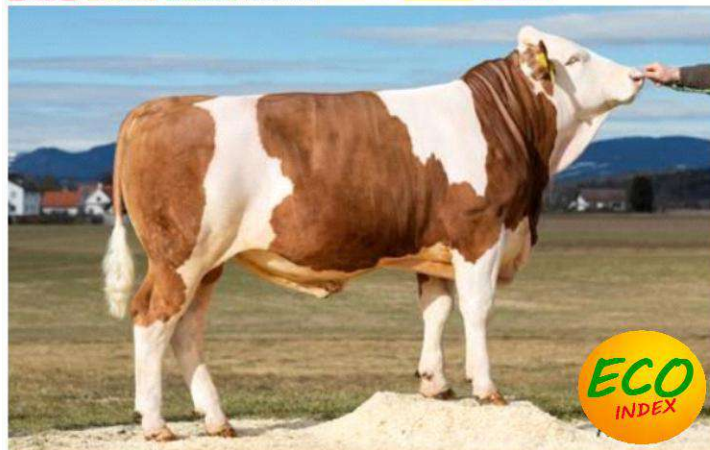
IDA ITALIA 1285 99%
GZW GERMANIA 133

AT 000 267 174 169
HB numero: 10/606578

NATO: 28/12/2018
aAa code: 561432

WABAN	MANIGO	WILLENBERG
WILLE X ZAHNER	MANDELA X GEBER	WAL X RANDY
HERTA	HANSA	HELENA
ml 3 9929 3,31 3,80 706 Kg	ml 5 11250 3,17 3,26 723 Kg	WOYZEK

» TANTO LATTE CON MAMMELLE SANISSIME



WUHUDLER

PRODUZIONE	FIGLIE: 0	ATT: 67%	VALORE LATTE	MW 124
Latte Kg	gr%	gr Kg	pr%	pr Kg
+1170	-0,16	+34	-0,08	+34

VALORE CARNE	FW 102		
Peso netto	Resa macellazione %	Classe EUROP	
100	102	102	

FUNZIONALITÀ	VALORE FITNESS				FIT 119
PARAMETRI	94	100	106	112	118
Mungibilità	110				facile
Cell. Somatiche	120				assenti
Salute Mammella	121				buona
Fac. Parto TORO	94				facile
Vitalità vitelli	108				buona
Longevità	119				buona
Persistenza	121				lunga
Indice Ecologico	133				ecologiche

TARE GENETICHE NESSUNA TARA

Valutazione Morfologica	Figlie valutate: 0				Attendibilità: 78%
Fonte dati: -	4	100	106	112	118
Taglia	105				grande
Muscolosità	103				alta
Arti e Piedi	111				corretti
Mammella	113				buona
Statura	107				alta
Lungh. Groppa	104				lunga
Largh. Groppa	97				larga
Prof. Addominale	109				alta
Inclin. Groppa	102				inclinata
Angol. Garretti	101				falciati
Pulizia Garretti	108				asciutti
Garretti	110				forti
Angolo Piede	109				alto
Lungh Attacco Ant.	105				lungo
Alt. Attacco Post.	113				alto
Largh. Attacco Post.	101				largo
Legamento	107				marcato
Prof. Mammella	105				alta
Lungh. Capezzoli	105				lunghe
Dim. Capezzoli	102				grandi
Dir. Ant. Cap.li	106				convergenti
Dir. Post. Cap.li	115				convergenti
Purezza cap.li	104				no extra

TORO GENOMICO

ZARAS

AT 000 873 880 168
HB numero: 10/606579

NATO: 19/12/2018
aAa code: 423561

IDA ITALIA 1716 99%
GZW GERMANIA 135

ZAZU ZEPTER X WATT	ETOSCHA EVEREST X IDIOM	WILLIAMS WILLE X INHOF
RELEXY	REWANA	REXANA
ml 1 9856 4,44 3,78 810 Kg	ml 2 10937 4,51 3,52 878 Kg	WILLIAMS

» GRANDE MORFOLOGIA - OTTIMO FITNESS



ZARAS

PRODUZIONE	FIGLIE: 0	ATT: 62%	VALORE LATTE	MW 115
Latte Kg	gr%	gr Kg	pr%	pr Kg
+774	-0,19	+16	-0,02	+26

VALORE CARNE	FW 126	
Peso netto	Resa macellazione %	Classe EUROP
117	122	119

FUNZIONALITÀ	VALORE FITNESS					FIT 123
PARAMETRI	94	100	106	112	118	
Mungibilità	115					facile
Cell. Somatiche	121					assenti
Salute Mammella	122					buona
Fac. Parto TORO	95					facile
Vitalità vitelli	89					buona
Longevità	128					buona
Persistenza	103					lunga
Indice Ecologico	137					ecologiche

TARE GENETICHE **NESSUNA TARA**

Valutazione Morfologica	Figlie valutate: 0					Attendibilità: 73%
Fonte dati: -	4	100	106	112	118	
Taglia	110					grande
Muscolosità	105					alta
Arti e Piedi	120					corretti
Mammella	128					buona
Statura	108					alta
Lungh. Groppa	112					lunga
Largh. Groppa	108					larga
Prof. Addominale	107					alta
Inclin. Groppa	105					indinata
Angol. Garretti	103					falciati
Pulizia Garretti	107					asciutti
Garretti	113					forti
Angolo Piede	112					alto
Lungh Attacco Ant.	103					lungo
Alt. Attacco Post.	113					alto
Largh. Attacco Post.	114					largo
Legamento	115					marcato
Prof. Mammella	118					alta
Lungh. Capezzoli	91					lunghi
Dim. Capezzoli	96					grandi
Dir. Ant. Cap.li	127					convergenti
Dir. Post. Cap.li	116					convergenti
Purezza cap.li	103					no extra

TORO GENOMICO

ZEIGER

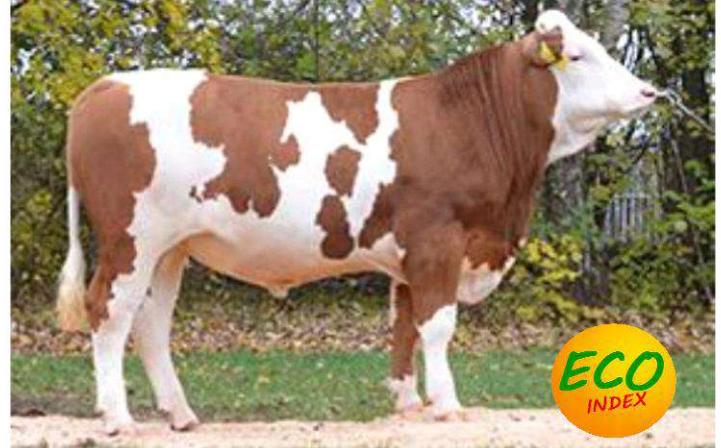
DE 000 954 382 886
HB numero: 10/854444

NATO: 16/10/2018
aAa code: 0

IDA ITALIA 1557 99%
GZW GERMANIA 144

ZAZU ZEPTER X WATT	HERZSCHLAG HUTERA X WILDWEST	WATT WILLENBERG X RAU
LAMERA	LAMORE	LARANA
200 gg 6768 4,14 3,34 506 Kg	ml 2 7542 4,00 3,51 567 Kg	REUMUT

» IL LEADER IN GERMANIA - FUNZIONALITA' AI MASSIMI



ZEIGER

PRODUZIONE	FIGLIE: 0	ATT: 64%	VALORE LATTE	MW 127
Latte Kg	gr%	gr Kg	pr%	pr Kg
+1029	-0,02	+41	-0,03	+34

VALORE CARNE	FW 126	
Peso netto	Resa macellazione %	Classe EUROP
119	123	117

FUNZIONALITÀ	VALORE FITNESS					FIT 124
PARAMETRI	94	100	106	112	118	
Mungibilità	112					facile
Cell. Somatiche	119					assenti
Salute Mammella	118					buona
Fac. Parto TORO	105					facile
Vitalità vitelli	89					buona
Longevità	126					buona
Persistenza	121					lunga
Indice Ecologico	144					ecologiche

TARE GENETICHE **NESSUNA TARA**

Valutazione Morfologica	Figlie valutate: 0					Attendibilità: 75%
Fonte dati: -	4	100	106	112	118	
Taglia	106					grande
Muscolosità	90					alta
Arti e Piedi	113					corretti
Mammella	121					buona
Statura	104					alta
Lungh. Groppa	109					lunga
Largh. Groppa	108					larga
Prof. Addominale	101					alta
Inclin. Groppa	106					indinata
Angol. Garretti	105					falciati
Pulizia Garretti	107					asciutti
Garretti	106					forti
Angolo Piede	110					alto
Lungh Attacco Ant.	99					lungo
Alt. Attacco Post.	116					alto
Largh. Attacco Post.	118					largo
Legamento	112					marcato
Prof. Mammella	117					alta
Lungh. Capezzoli	103					lunghi
Dim. Capezzoli	94					grandi
Dir. Ant. Cap.li	109					convergenti
Dir. Post. Cap.li	90					convergenti
Purezza cap.li	103					no extra



RAZZA PEZZATA ROSSA GENOMICO

HONDURAS

matricola DE 000 667 341 209
num.ro servizio 10/854536
nato il 08/02/2019



HONDURAS

HERZPOCHEN	WATTKING	MINT
HERSCHLAG X VANADIN	WATT X REUMUT	MANIGO X RAU
MADRE: 10GLORIA	ml 2 10620 3,45 3,47 734 Kg	
NONNA: DE950350289	non disponibili	

TARE GENETICHE	IDA ITALIA
Portatore F4C	1370 rank 99%

gGWZ **128**
attendibilità 64%
figlie in latte 0
aAa 0

PRODUZIONE
LATTE KG **918**
GRASSO KG 25
GRASSO % -0,16
PROTEINA KG **32**
PROTEINA % -0,01

MORFOLOGIA
INDICE CARNE **114**
TAGLIA **107**
MUSCOLOSITA' 98
ARTI e PIEDI **103**
MAMMELLA **117**

FUNZIONALITA'
MUNGIBILITA' **128**
CEL.SOMATICHE 95
SALUTE MAMM. 96
FAC. di PARTO **115**
VITALITA' vitelli **115**
LONGEVITA' 104
PERSISTENZA 88
IND. ECOLOGICO **118**

Figlie valutate: 0 94 100 106 112 118

Taglia	107					grande
Muscolosità	98					alta
Arti e Piedi	103					corretti
Mammella	117					buona
Statura	103					alta
Lungh. Groppa	108					lunga
Largh. Groppa	118					larga
Prof. Addominale	107					alta
Inclin. Groppa	95					inclinata
Angol. Garretti	96					falciati
Pulizia garretti	93					asciutti
Garretti	98					forti
Angolo piede	106					alto
Lungh. Att. Ant.	124					lungo
Alt. Att. Post.	123					alto
Largh. Att. Post.	116					largo
Legamento	101					marcato
Prof. Mammella	97					alta
Lungh. Capezzoli	90					lunghi
Dim. Capezzoli	89					grandi
Dir. Ant. Cap.li	104					convergenti
Dir. Post. Cap.li	107					convergenti
Purezza cap.li	96					no extra

□ = valori ottimali

RAZZA PEZZATA ROSSA GENOMICO

WAY

matricola AT 000 447 891 168
num.ro servizio 10/606537
nato il 04/07/2018



WAY

WORLD CUP	WALCH	POLARBAER
WERTVOLL X WATT	WALDBRAND X MANITOBA	POLARI X WAL
MADRE: RAIWAY	ml 1 8258 4,07 3,85 654 Kg	
NONNA: RABEA	ml 3 10848 4,09 3,27 798 Kg	

TARE GENETICHE	IDA ITALIA
NESSUNA TARA	1510 rank 99%

gGWZ **130**
attendibilità 63%
figlie in latte 0
aAa 0

PRODUZIONE
LATTE KG **748**
GRASSO KG 32
GRASSO % 0,00
PROTEINA KG 25
PROTEINA % -0,02

MORFOLOGIA
INDICE CARNE **111**
TAGLIA **110**
MUSCOLOSITA' 104
ARTI e PIEDI **109**
MAMMELLA **122**

FUNZIONALITA'
MUNGIBILITA' **109**
CEL.SOMATICHE **115**
SALUTE MAMM. **116**
FAC. di PARTO 97
VITALITA' vitelli 105
LONGEVITA' **114**
PERSISTENZA **106**
IND. ECOLOGICO **128**

Figlie valutate: 0 94 100 106 112 118

Taglia	110					grande
Muscolosità	104					alta
Arti e Piedi	109					corretti
Mammella	122					buona
Statura	109					alta
Lungh. Groppa	108					lunga
Largh. Groppa	105					larga
Prof. Addominale	111					alta
Inclin. Groppa	98					inclinata
Angol. Garretti	94					falciati
Pulizia garretti	92					asciutti
Garretti	117					forti
Angolo piede	112					alto
Lungh. Att. Ant.	104					lungo
Alt. Att. Post.	105					alto
Largh. Att. Post.	119					largo
Legamento	109					marcato
Prof. Mammella	111					alta
Lungh. Capezzoli	86					lunghi
Dim. Capezzoli	91					grandi
Dir. Ant. Cap.li	116					convergenti
Dir. Post. Cap.li	113					convergenti
Purezza cap.li	105					no extra

□ = valori ottimali

RAZZA PEZZATA ROSSA GENOMICO

HOWARD

matricola DE 000 817 378 704
num.ro servizio 10/427107
nato il 03/05/2019



HOWARD

HUSAM	HERZSCHLAG	EVEREST
HURLY X SAMLAND	HUTERA X WILDWEST	ERMUT X WINNIEG
MADRE: GRAFIN	ml 1 9535 4,15 3,56 735 Kg	
NONNA: GRAFITI	ml 4 9403 4,28 3,50 732 Kg	

TARE GENETICHE	IDA ITALIA
NESSUNA TARA	911 rank 98%

gGWZ **125**
attendibilità 62%
figlie in latte 0
aAa 0

PRODUZIONE
LATTE KG **557**
GRASSO KG 32
GRASSO % **0,10**
PROTEINA KG 17
PROTEINA % -0,03

MORFOLOGIA
INDICE CARNE **111**
TAGLIA **117**
MUSCOLOSITA' 108
ARTI e PIEDI **106**
MAMMELLA **112**

FUNZIONALITA'
MUNGIBILITA' **113**
CEL.SOMATICHE 104
SALUTE MAMM. 103
FAC. di PARTO **105**
VITALITA' vitelli 98
LONGEVITA' **113**
PERSISTENZA **115**
IND. ECOLOGICO **128**

Figlie valutate: 0 94 100 106 112 118

Taglia	117					grande
Muscolosità	108					alta
Arti e Piedi	106					corretti
Mammella	112					buona
Statura	115					alta
Lungh. Groppa	115					lunga
Largh. Groppa	113					larga
Prof. Addominale	113					alta
Inclin. Groppa	95					inclinata
Angol. Garretti	93					falciati
Pulizia garretti	98					asciutti
Garretti	101					forti
Angolo piede	112					alto
Lungh. Att. Ant.	112					lungo
Alt. Att. Post.	108					alto
Largh. Att. Post.	101					largo
Legamento	105					marcato
Prof. Mammella	105					alta
Lungh. Capezzoli	96					lunghi
Dim. Capezzoli	103					grandi
Dir. Ant. Cap.li	106					convergenti
Dir. Post. Cap.li	106					convergenti
Purezza cap.li	101					no extra

□ = valori ottimali

RAZZA PEZZATA ROSSA GENOMICO

HENK

matricola DE 000 817 298 502
num.ro servizio 10/427101
nato il 23/04/2019



A1A2 BETA - CASEINE	HERZSCHLAG X WATT	WOBBLER X MANDELA	IMO X HUCKEL
MADRE:	LOBBI	200 gg	7032 3,26 3,16 451 Kg
NONNA:	LINDE	ml 5	9258 3,86 3,44 676 Kg
TARE GENETICHE	IDA ITALIA		
NESSUNA TARA	0	rank	9900%

gGZW **123**
attendibilità 60%
figlie in latte 0
aAa 0

PRODUZIONE
LATTE KG **936**
GRASSO KG **26**
GRASSO % **-0,15**
PROTEINA KG **20**
PROTEINA % **-0,15**

MORFOLOGIA
INDICE CARNE **105**
TAGLIA **113**
MUSCOLOSITA' **93**
ARTI e PIEDI **107**
MAMMELLA **118**

FUNZIONALITA'
MUNGBILITA' **100**
CELSOMATICHE **107**
SALUTE MAMM. **107**
FAC. di PARTO **118**
VITALITA' vitelli **104**
LONGEVITA' **113**
PERSISTENZA **99**
IND. ECOLOGICO **123**

Figlie valutate:	0	94	100	106	112	118	
Taglia	113						grande
Muscolosità	93						alta
Arti e Piedi	107						corretti
Mammella	118						buona
Statura	116						alta
Lungh. Groppa	110						lunga
Largh. Groppa	110						larga
Prof. Addominale	102						alta
Inclin. Groppa	87						inclinata
Angol. Garretti	93						falciati
Pulizia garretti	104						asciutti
Garretti	102						forti
Angolo piede	105						alto
Lungh. Att. Ant.	113						lungo
Alt. Att. Post.	107						alto
Largh. Att. Post.	111						largo
Legamento	110						marcato
Prof. Mammella	104						alta
Lungh. Capezoli	101						lunghi
Dim. Capezoli	90						grandi
Dir. Ant. Cap.li	116						convergenti
Dir. Post. Cap.li	109						convergenti
Purezza cap.li	100						no extra

■ = valori ottimali

RAZZA PEZZATA ROSSA GENOMICO

HILFERUF

matricola AT 000 873 892 568
num.ro servizio 10/606611
nato il 08/03/2019



AB A1A2 K - CASEINE BETA - CASEINE	HERMELIN X RAVE	ETOSCHA X IDIOM	WILLIAMS X INHOF
MADRE:	REMARY	ml 1	10712 4,25 3,60 841 Kg
NONNA:	REWANA	ml 2	10937 4,51 3,52 878 Kg
TARE GENETICHE	IDA ITALIA		
NESSUNA TARA	1407	rank	99%

gGZW **128**
attendibilità 64%
figlie in latte 0
aAa 534162

PRODUZIONE
LATTE KG **673**
GRASSO KG **27**
GRASSO % **-0,02**
PROTEINA KG **27**
PROTEINA % **0,03**

MORFOLOGIA
INDICE CARNE **115**
TAGLIA **109**
MUSCOLOSITA' **94**
ARTI e PIEDI **107**
MAMMELLA **128**

FUNZIONALITA'
MUNGBILITA' **100**
CELSOMATICHE **113**
SALUTE MAMM. **113**
FAC. di PARTO **105**
VITALITA' vitelli **107**
LONGEVITA' **114**
PERSISTENZA **91**
IND. ECOLOGICO **129**

Figlie valutate:	0	94	100	106	112	118	
Taglia	109						grande
Muscolosità	94						alta
Arti e Piedi	107						corretti
Mammella	128						buona
Statura	108						alta
Lungh. Groppa	113						lunga
Largh. Groppa	107						larga
Prof. Addominale	110						alta
Inclin. Groppa	110						inclinata
Angol. Garretti	101						falciati
Pulizia garretti	105						asciutti
Garretti	100						forti
Angolo piede	112						alto
Lungh. Att. Ant.	118						lungo
Alt. Att. Post.	106						alto
Largh. Att. Post.	113						largo
Legamento	119						marcato
Prof. Mammella	106						alta
Lungh. Capezoli	84						lunghi
Dim. Capezoli	93						grandi
Dir. Ant. Cap.li	125						convergenti
Dir. Post. Cap.li	116						convergenti
Purezza cap.li	103						no extra

■ = valori ottimali

RAZZA PEZZATA ROSSA GENOMICO

HONOLULU

matricola DE 000 954 551 902
num.ro servizio 10/860622
nato il 03/05/2019



A2A2 BETA - CASEINE	HOKUSPOKUS X NARR	VERSETTO X ROMWEIN	PANDORA X WINNIPEG
MADRE:	PISA	ml 3	10768 3,39 3,44 735 Kg
NONNA:	PIXEL	ml 4	9263 4,05 3,48 698 Kg
TARE GENETICHE	IDA ITALIA		
NESSUNA TARA	1169	rank	99%

gGZW **128**
attendibilità 61%
figlie in latte 0
aAa 0

PRODUZIONE
LATTE KG **949**
GRASSO KG **21**
GRASSO % **-0,21**
PROTEINA KG **32**
PROTEINA % **-0,02**

MORFOLOGIA
INDICE CARNE **109**
TAGLIA **115**
MUSCOLOSITA' **86**
ARTI e PIEDI **111**
MAMMELLA **121**

FUNZIONALITA'
MUNGBILITA' **107**
CELSOMATICHE **104**
SALUTE MAMM. **109**
FAC. di PARTO **105**
VITALITA' vitelli **99**
LONGEVITA' **112**
PERSISTENZA **118**
IND. ECOLOGICO **127**

Figlie valutate:	0	94	100	106	112	118	
Taglia	115						grande
Muscolosità	86						alta
Arti e Piedi	111						corretti
Mammella	121						buona
Statura	115						alta
Lungh. Groppa	113						lunga
Largh. Groppa	112						larga
Prof. Addominale	109						alta
Inclin. Groppa	92						inclinata
Angol. Garretti	98						falciati
Pulizia garretti	110						asciutti
Garretti	111						forti
Angolo piede	110						alto
Lungh. Att. Ant.	114						lungo
Alt. Att. Post.	109						alto
Largh. Att. Post.	108						largo
Legamento	112						marcato
Prof. Mammella	110						alta
Lungh. Capezoli	100						lunghi
Dim. Capezoli	97						grandi
Dir. Ant. Cap.li	123						convergenti
Dir. Post. Cap.li	100						convergenti
Purezza cap.li	103						no extra

■ = valori ottimali



**SPERMEX
ITALIA
ON LINE**



Novità

TUTTE LE VOSTRE INFORMAZIONI IN UN CLIC

www.spermexitalia.it

COSA POTRETE TROVARE

Tor.	Gruppo	Nome	Gen.	Alte.	Alte. scap.	Alte. gar.	Alte. gar. scap.	Alte. gar. scap. scap.	Alte. gar. scap. scap. scap.	Alte. gar. scap. scap. scap. scap.	Alte. gar. scap. scap. scap. scap. scap.	Alte. gar. scap. scap. scap. scap. scap. scap.	Alte. gar. scap. scap. scap. scap. scap. scap. scap.	Alte. gar. scap. scap. scap. scap. scap. scap. scap. scap. scap.
10000	10000	10000	10000	10000	10000	10000	10000	10000	10000	10000	10000	10000	10000	10000

**Elenco dei tori disponibili
con i principali dati ordinabili
per ogni singolo parametro**



**Schede complete stampabili
per ciascun toro**



**Sezione NEWS con le principali
novità ed informazioni varie**

**SPERMEX ITALIA srl
Via Castellario,23
33030 RAGOGNA (UD)**

cel 334 3948008 email spermex.italia@gmail.com