



POLAR

**CATALOGO
PRIMAVERA-ESTATE
2023**

KAM VELIO CASCA
B+84 - MB85 mam
All.: CAMPANELLA Vito
Monopoli (BA)

TOP



LOVER

CA MASCARI LUTH BLOOM LOVER
 IT 024 990 682 386
 All.: CA' MASCARI S.S.A.
 Marano V.no (VI)



B. LEDY
 OT90 - MB89 mam
 All.: CA' MASCARI S.S.A.
 Marano V.no (VI)

♂ LUTHER - FR | BRADLEY

♀ CA MASCARI BLOOMING LEDY - - - - -
 2° 305 10.668 3.83% 4.13%

♂ BLOOMING

♀ CA MASCARI ZELIG LOREN - - - - -
 2° 305 11.469 3.70% 3.70%

♂ ZELIG

♀ CA MASCARI PROHUVO LITZ
 4° 305 12.302 4.40% 3.80%



B. LEDY OT90 - MB89 mam
 All.: CA' MASCARI S.S.A. - Marano V.no (VI)

- Da oltre 2 anni ai vertici della classifica
- Manze con tanta forza e profondità
- Attacchi della mammella molto forti
- Alta % di proteine

INDICI GENOMICI ANARB APRILE 2023

I.T.E.	1031	TIPO	122
RANK	99	ICM	119
LATTE KG.	953	ARTI E PIEDI	122
GRASSO KG.	42	FIGLIE MORF.	--
GRASSO %	0,13	LONGEVITÀ	102
PROTEINE KG.	49	MUNGIBILITÀ	102
PROTEINE %	0,30	CELLULE SOMATICHE	99
FIGLIE PROD.	--	DISOLABRUNA	123
K-CASEINE	AB	FUNZ. & FITNESS	128
		INTERPARTO	108

STATURA	132								
FORZA - VIGORE	130								
PROFONDITÀ	116								
LINEA DORSALE	160								
ANGOLO GROPPA	98								
AMP. STRUTTURALE	129								
ARTI DI LATO	100								
QUALITÀ GARRETTO	112								
PASTOIE	115								
ALTEZZA TALLONI	127								
ATTACCO ANTERIORE	115								
LARGHEZZA ATT. POST.	119								
ALTEZZA ATTACCO POST.	125								
LEGAMENTO	111								
PROFONDITÀ MAMM.	121								
DIREZIONE CAPEZZOLI	110								
LUNGH. CAPEZZOLI	84								

88 94 100 106 112 118

TOP



BARROS

KIBA BAR SUP BARROS ET - IT 014 990 178 662
All.: Soc. Agr. KIBAFARM dei f.lli BARRI - Dubino (SO)

K-BB

β Caseina A2 A2

Madre
KIBA SPILLA
MB85 - B+84 mam
All.: Soc. Agr. KIBAFARM
dei f.lli BARRI
Dubino (SO)



♂ BARCAJ HAEGAR

♀ KIBA SUPE SPILLA ET
1° 305 9.959 4.14% 4.00%

♂ SUPERSTAR

♀ KIBA LIERNA
3° 305 11.210 4.00% 3.60%

♂ NIRVANA

♀ FABIA ET
1° 305 10.571 3.90% 3.70%



BARROS

- *Il toro completo*
- *Vitelle con estrema qualità scheletrica*
- *Linee dorsali fortissime*
- *Mammelle da manuale*

INDICI GENOMICI ANARB APRILE 2023

I.T.E.	959	TIPO	120
RANK	98	ICM	120
LATTE KG.	732	ARTI E PIEDI	132
GRASSO KG.	29	FIGLIE MORF.	--
GRASSO %	0,14	LONGEVITÀ	106
PROTEINE KG.	36	MUNGIBILITÀ	112
PROTEINE %	0,24	CELLULE SOMATICHE	104
FIGLIE PROD.	--	DISOLABRUNA	120
K-CASEINE	BB	FUNZ. & FITNESS	127
		INTERPARTO	100

STATURA	125					
FORZA - VIGORE	111					
PROFONDITÀ	118					
LINEA DORSALE	144					
ANGOLO GROPPA	91					
AMP. STRUTTURALE	99					
ARTI DI LATO	106					
QUALITÀ GARRETTO	134					
PASTOIE	111					
ALTEZZA TALLONI	121					
ATTACCO ANTERIORE	120					
LARGHEZZA ATT. POST.	125					
ALTEZZA ATTACCO POST.	125					
LEGAMENTO	123					
PROFONDITÀ MAMM.	122					
DIREZIONE CAPEZZOLI	123					
LUNGH. CAPEZZOLI	96					

88 94 100 106 112 118

TOP



BERLIN

BODENGO BAY VAS BERLIN - IT 014 990 187 717

All.: BODENGO di Gaetano QUADRIO - Morbegno (SO)



K-BB

β Caseina A2 A2

Madre
BODENGO SCIRA
MB89 - MB89 mam
All.: BODENGO di
Gaetano QUADRIO
Morbegno (SO)

♂ BAYSJ ARROW

♀ BODENGO SCIRA ET
3° 305 11.383 5.81% 3.99%

♂ VASSLI

♀ BODENGO ISLA
3° 305 9.454 4.82% 3.66%

♂ VIGOR

♀ DUMETRIA
5° 305 9.515 4.40% 3.30%



BERLIN

- ITE in continua crescita
- Titoli da leader
- Groppe eccezionali
- Indici funzionali superlativi

INDICI GENOMICI ANARB APRILE 2023

I.T.E.	1146	TIPO	114
RANK	99	ICM	116
LATTE KG.	729	ARTI E PIEDI	120
GRASSO KG.	35	FIGLIE MORF.	--
GRASSO %	0,29	LONGEVITÀ	110
PROTEINE KG.	42	MUNGIBILITÀ	108
PROTEINE %	0,35	CELLULE SOMATICHE	127
FIGLIE PROD.	--	DISOLABRUNA	126
K-CASEINE	BB	FUNZ. & FITNESS	137
		INTERPARTO	112

STATURA	99					
FORZA - VIGORE	114					
PROFONDITÀ	104					
LINEA DORSALE	86					
ANGOLO GROPPA	125					
AMP. STRUTTURALE	129					
ARTI DI LATO	96					
QUALITÀ GARRETTO	116					
PASTOIE	123					
ALTEZZA TALLONI	120					
ATTACCO ANTERIORE	116					
LARGHEZZA ATT. POST.	102					
ALTEZZA ATTACCO POST.	111					
LEGAMENTO	116					
PROFONDITÀ MAMM.	117					
DIREZIONE CAPEZZOLI	116					
LUNGH. CAPEZZOLI	90					

88 94 100 106 112 118



LEROY

LOV GAS LEROY
IT 097 990 072 386
All.: LE CASERE di CASTELLI Giovanni
Ballabio (LC)



Madre GISELLE
B+84 - MB86 mam
All.: LE CASERE
di Castelli Giovanni
Ballabio (LC)

♂ LOVERJ LUTHER-FR

♀ GISELLE GASTELLO
1° 305 6.922 4.64% 4.03%

♂ GASTELLO

♀ O.HARA ET
3° 305 11.158 3.60% 3.70%

♂ PAYSSLI

♀ DAFNE
2° 263 9.660 3.50% 3.70%



Bisnonna DAFNE MB87 - MB89 mam
All.: LE CASERE di CASTELLI Giovanni - Ballabio (LC)

- Unico toro disponibile con un indice di oltre 120 a mammella (122) e con oltre 0.40 % di proteine (0.41)
- Attacchi posteriori alti e larghi
- Animali con tanta forza e vigore
- Sequenza incredibile in linea materna di vacche con ottime mammelle

INDICI GENOMICI ANARB APRILE 2023

I.T.E.	926	TIPO	120
RANK	98	ICM	122
LATTE KG.	719	ARTI E PIEDI	119
GRASSO KG.	35	FIGLIE MORF.	--
GRASSO %	0,22	LONGEVITÀ	102
PROTEINE KG.	44	MUNGIBILITÀ	90
PROTEINE %	0,41	CELLULE SOMATICHE	107
FIGLIE PROD.	--	DISOLABRUNA	125
K-CASEINE	AB	FUNZ. & FITNESS	127
		INTERPARTO	105

STATURA	118						
FORZA - VIGORE	121						
PROFONDITÀ	113						
LINEA DORSALE	132						
ANGOLO GROPPA	80						
AMP. STRUTTURALE	116						
ARTI DI LATO	102						
QUALITÀ GARRETTO	110						
PASTOIE	116						
ALTEZZA TALLONI	117						
ATTACCO ANTERIORE	108						
LARGHEZZA ATT. POST.	123						
ALTEZZA ATTACCO POST.	128						
LEGAMENTO	112						
PROFONDITÀ MAMM.	118						
DIREZIONE CAPEZZOLI	114						
LUNGH. CAPEZZOLI	63						

88 94 100 106 112 118

ORMAN

BARLY MALLE ASGA ORMAN
 IT 034 991 227 562
 All.: Az. Agr. BARELLA Corrado
 Fidenza (PR)

K-BB

β Caseina A2 A2

Madre
 BARLY JOSEPHINE ET
 OT90 - MB87 mam
 All.: Az. Agr. BARELLA
 Corrado - Fidenza (PR)



♂ O MALLEY / BENDER

♀ **BARLY JOSEPHINE ET** ----->
 4° 305 12.423 3.68% 3.63%

♂ ASGARD

♀ **BARLY DALLY JACQUELINE** ----->
 3° 305 12.196 3.30% 3.80%

♂ DALLY

♀ **BARLY MILLBRED VIGOR EVELIN**
 3° 305 12.170 3.90% 4.00%



ORMAN

- *Ottimi titoli e indici funzionali*
- *Animali di giusta taglia e con tanta forza*
- *Famiglia profonda, madre e nonna punteggiate EX90*
- *Ideale sulle figlie di Barca e Arrow*

INDICI GENOMICI ANARB APRILE 2023

I.T.E.	930
RANK	98
LATTE KG.	745
GRASSO KG.	34
GRASSO %	0,12
PROTEINE KG.	37
PROTEINE %	0,23
FIGLIE PROD.	--
K-CASEINE	BB

TIPO	115
ICM	117
ARTI E PIEDI	114
FIGLIE MORF.	--
LONGEVITÀ	104
MUNGIBILITÀ	117
CELLULE SOMATICHE	110
DISOLABRUNA	120
FUNZ. & FITNESS	130
INTERPARTO	102

STATURA	118				
FORZA - VIGORE	127				
PROFONDITÀ	106				
LINEA DORSALE	97				
ANGOLO GROPPA	121				
AMP. STRUTTURALE	107				
ARTI DI LATO	109				
QUALITÀ GARRETTO	114				
PASTOIE	118				
ALTEZZA TALLONI	119				
ATTACCO ANTERIORE	102				
LARGHEZZA ATT. POST.	104				
ALTEZZA ATTACCO POST.	121				
LEGAMENTO	115				
PROFONDITÀ MAMM.	135				
DIREZIONE CAPEZZOLI	109				
LUNGH. CAPEZZOLI	84				

88 94 100 106 112 118

TOP



PICKLES

PATR HAVA PICKLES
IT 026 990 525 580
All.: Soc. Agr. STRAMARE Dario e Saverio
SEGUSINO (TV)



K-BB

B Caseina A2 A2

Madre
STRA HAVANA
TOOWOOMBA
MB88 - MB85 mam
All.: Soc. Agr. STRAMARE
Dario e Saverio
SEGUSINO (TV)

♂ PATRICE | MOMO

♀ STRA HAVANA TOOWOOMBA
3° 305 12.292 3.85% 4.10%

♂ HAVANA

♀ HURAY NOLA ET
4° 305 13.259 4.30% 3.80%

♂ HURAY

♀ ANITA
3° 305 11.393 3.70% 3.70%



Madre STRA HAVANA TOOWOOMBA MB88 - MB85 mam
All.: Soc. Agr. STRAMARE Dario e Saverio - SEGUSINO (TV)

- ⊙ Estrema spinta a latte (1424 kg)
- ⊙ Pedigree profondo e alternativo (Patrice X Havana X Huray X Denmark)
- ⊙ Madre estremamente produttiva, con oltre 120 quintali in terza lattazione
- ⊙ Ideale sulle figlie di Bender, Superstar, Blooming e Barca

INDICI GENOMICI ANARB APRILE 2023

I.T.E.	1000	TIPO	115
RANK	99	ICM	118
LATTE KG.	1424	ARTI E PIEDI	118
GRASSO KG.	48	FIGLIE MORF.	--
GRASSO %	-0,05	LONGEVITÀ	105
PROTEINE KG.	50	MUNGIBILITÀ	112
PROTEINE %	0,05	CELLULE SOMATICHE	116
FIGLIE PROD.	--	DISOLABRUNA	120
K-CASEINE	BB	FUNZ. & FITNESS	126
		INTERPARTO	102

STATURA	113	
FORZA - VIGORE	101	
PROFONDITÀ	104	
LINEA DORSALE	107	
ANGOLO GROPPA	96	
AMP. STRUTTURALE	113	
ARTI DI LATO	101	
QUALITÀ GARRETTO	111	
PASTOIE	118	
ALTEZZA TALLONI	114	
ATTACCO ANTERIORE	112	
LARGHEZZA ATT. POST.	115	
ALTEZZA ATTACCO POST.	123	
LEGAMENTO	98	
PROFONDITÀ MAMM.	123	
DIREZIONE CAPEZZOLI	115	
LUNGH. CAPEZZOLI	87	

88 94 100 106 112 118



VELIERO

BOSA VERSU ASTRO VELIERO
 IT 024 990 670 384
 All.: BOSA S. A. DI PARISE
 M. e F.lli - Marostica (VI)



Madre
 BOSA ASTRO BECA
 OT90 - OT90 mam
 All.: BOSA Soc. Agr.
 di PARISE M. e F.lli
 Marostica (VI)

♂ **VERSUS** p J **VASIENT**

♀ **BOSA ASTRO BECA** - - - - ->
 3° 305 12.091 3.71% 3.48%

♂ **ASTRO-CH**

♀ **BOSA HUXOY ZESCA** - - - - ->
 3° 305 11.875 3.53% 3.38%

♂ **HUXOY**

♀ **BOSA NESTA UNICA**
 1° 286 8.198 3.70% 3.30%



VELIERO OT93

- *L'outcross apprezzato dagli allevatori*
- *Capezzoli di giuste dimensioni e posizione, ideali per la mungitura robotizzata*
- *La madre BOSA ASTRO BECA EX90*
- *Manze molto solide con linee dorsali forti*

INDICI GENOMICI ANARB APRILE 2023

I.T.E.	759
RANK	95
LATTE KG.	1144
GRASSO KG.	37
GRASSO %	-0,10
PROTEINE KG.	36
PROTEINE %	-0,09
FIGLIE PROD.	--
K-CASEINE	AB

TIPO	115
ICM	115
ARTI E PIEDI	121
FIGLIE MORF.	--
LONGEVITÀ	104
MUNGIBILITÀ	117
CELLULE SOMATICHE	111
DISOLABRUNA	112
FUNZ. & FITNESS	120
INTERPARTO	96

STATURA	108				
FORZA - VIGORE	102				
PROFONDITÀ	110				
LINEA DORSALE	114				
ANGOLO GROPPA	104				
AMP. STRUTTURALE	111				
ARTI DI LATO	100				
QUALITÀ GARRETTO	115				
PASTOIE	125				
ALTEZZA TALLONI	116				
ATTACCO ANTERIORE	100				
LARGHEZZA ATT. POST.	111				
ALTEZZA ATTACCO POST.	116				
LEGAMENTO	117				
PROFONDITÀ MAMM.	122				
DIREZIONE CAPEZZOLI	103				
LUNGH. CAPEZZOLI	89				

88 94 100 106 112 118



BRAXTON Pp

KIBA BEN VIC BRAXTON ET Pp
 IT 014 990 189 046
 All.: Soc. Agr. KIBAFARM dei f.lli BARRI
 DUBINO (SO)



K-BB

β Caseina A2 A2

Madre
 VICT TATA
 B+84 - MB87 mam
 All.: Soc. Agr.
 KIBAFARM
 dei f.lli BARRI
 DUBINO (SO)

♂ BENDER J BIVER

♀ KIBA VICT TATA
 1° 305 7.961 4.22% 3.69%

♂ VICTOR-CH

♀ KIBA PASTURA P
 3° 305 13.699 3.85% 3.80%

♂ VIPER

♀ KIBA ZEPHIR NITA ET
 3° 305 14.457 3.78% 3.76%



Trisavola FRUGOLA B+83 - B+84 mam
 All.: Soc. Agr. KIBAFARM dei f.lli BARRI DUBINO (SO)

- L'unico figlio di Bender Polled
- Forte spinta a latte con alte percentuali di grasso e proteine
- Superlativo per forza e vigore
- Attacchi della mammella eccezionali

INDICI GENOMICI ANARB APRILE 2023

I.T.E.	824	TIPO	119
RANK	97	ICM	118
LATTE KG.	929	ARTI E PIEDI	112
GRASSO KG.	30	FIGLIE MORF.	--
GRASSO %	0,13	LONGEVITÀ	104
PROTEINE KG.	36	MUNGIBILITÀ	114
PROTEINE %	0,12	CELLULE SOMATICHE	102
FIGLIE PROD.	--	DISOLABRUNA	117
K-CASEINE	BB	FUNZ. & FITNESS	132
		INTERPARTO	100

STATURA	131								
FORZA - VIGORE	160								
PROFONDITÀ	127								
LINEA DORSALE	119								
ANGOLO GROPPA	119								
AMP. STRUTTURALE	134								
ARTI DI LATO	112								
QUALITÀ GARRETTO	91								
PASTOIE	123								
ALTEZZA TALLONI	128								
ATTACCO ANTERIORE	110								
LARGHEZZA ATT. POST.	115								
ALTEZZA ATTACCO POST.	123								
LEGAMENTO	104								
PROFONDITÀ MAMM.	126								
DIREZIONE CAPEZZOLI	109								
LUNGH. CAPEZZOLI	85								

88 94 100 106 112 118

GALATTICO



MAMMELLA

BODENGO GAST VASS GALATTICO
 IT 014 990 179 445
 All.: Az. Agr. BODENGO
 di Gaetano QUADRIO
 Morbegno (SO)

K-BB

β Caseina A2 A2

Foto di gruppo
 famiglia di GALATTICO
 All: Az. Agr. BODENGO
 di Gaetano QUADRIO
 Morbegno (SO)



♂ **GASTELLO** NORWIN
 ♀ **BODENGO ANSELMA**
 2° 305 11.706 4.91% 3.47%

♂ **VASSLI**
 ♀ **BODENGO GINEVRA ET**
 4° 305 11.028 4.70% 3.80%

♂ **VIGOR**
 ♀ **BODENGO ANSELMA ET**
 3° 305 9.327 4.60% 3.80%



Madre **BODENGO ANSELMA MB86 - MB85 mam**
 All: Az. Agr. BODENGO di Gaetano QUADRIO - Morbegno (SO)

- *Da sempre tra i migliori per indice mammella*
- *Groppe molto larghe*
- *Ottime % di grasso e proteine*
- *Ideale sulle figlie di Bender, Barca Blooming e Biver*

INDICI GENOMICI ANARB APRILE 2023

I.T.E.	761	TIPO	122
RANK	95	ICM	123
LATTE KG.	480	ARTI E PIEDI	134
GRASSO KG.	20	FIGLIE MORF.	--
GRASSO %	0,17	LONGEVITÀ	106
PROTEINE KG.	22	MUNGIBILITÀ	92
PROTEINE %	0,26	CELLULE SOMATICHE	120
FIGLIE PROD.	--	DISOLABRUNA	117
K-CASEINE	BB	FUNZ. & FITNESS	125
		INTERPARTO	105

STATURA	114								
FORZA - VIGORE	108								
PROFONDITÀ	103								
LINEA DORSALE	99								
ANGOLO GROPPA	105								
AMP. STRUTTURALE	125								
ARTI DI LATO	95								
QUALITÀ GARRETTO	110								
PASTOIE	146								
ALTEZZA TALLONI	127								
ATTACCO ANTERIORE	102								
LARGHEZZA ATT. POST.	116								
ALTEZZA ATTACCO POST.	127								
LEGAMENTO	122								
PROFONDITÀ MAMM.	131								
DIREZIONE CAPEZZOLI	124								
LUNGH. CAPEZZOLI	77								

88 94 100 106 112 118

SPECIAL



MAMMELLA

PANTHEON

PHIL PAYS PANTHEON ET
IT 022 990 324 946
All.: GIANERA Marco - Ledro (TN)



K-BB

β Caseina A2 A2

GM SUSI 14
OT90 - OT93 mam
All.: GIANERA Marco
Ledro (TN)

♂ PHIL J NORWIN

♀ GM SUSI 14
5° 305 10.747 3.20% 3.65%

♂ PAYSLLI

♀ GM SILVANA 183
5° 279 8.610 4.10% 3.80%

♂ MOIADO

♀ STAFFA 152
2° 305 6.764 4.40% 4.00%



PANTHEON

- Seme molto fertile
- Madre punteggiata EX90-93
- Altezza e larghezza del posteriore eccezionali
- % positive di grasso e proteine

INDICI GENOMICI ANARB APRILE 2023

I.T.E.	688	TIPO	117
RANK	92	ICM	122
LATTE KG.	749	ARTI E PIEDI	120
GRASSO KG.	20	FIGLIE MORF.	--
GRASSO %	0,01	LONGEVITÀ	103
PROTEINE KG.	28	MUNGIBILITÀ	110
PROTEINE %	0,18	CELLULE SOMATICHE	98
FIGLIE PROD.	--	DISOLABRUNA	115
K-CASEINE	BB	FUNZ. & FITNESS	120
		INTERPARTO	101

STATURA	103					
FORZA - VIGORE	115					
PROFONDITÀ	105					
LINEA DORSALE	126					
ANGOLO GROPPA	96					
AMP. STRUTTURALE	109					
ARTI DI LATO	72					
QUALITÀ GARRETTO	106					
PASTOIE	125					
ALTEZZA TALLONI	117					
ATTACCO ANTERIORE	114					
LARGHEZZA ATT. POST.	124					
ALTEZZA ATTACCO POST.	129					
LEGAMENTO	119					
PROFONDITÀ MAMM.	121					
DIREZIONE CAPEZZOLI	128					
LUNGH. CAPEZZOLI	90					

88 94 100 106 112 118

SPECIAL

OMEGA



QUALITÀ LATTE

LOCA MALLE HEGA OMEGA ET
IT 016 990 847 283
All.: Az. Agr. LOCATELLI Guglielmo
& C. S.S. - Vedeseta (BG)



K-BB

β Caseina A2 A2

OMEGA

♂ O MALLEY J BENDER

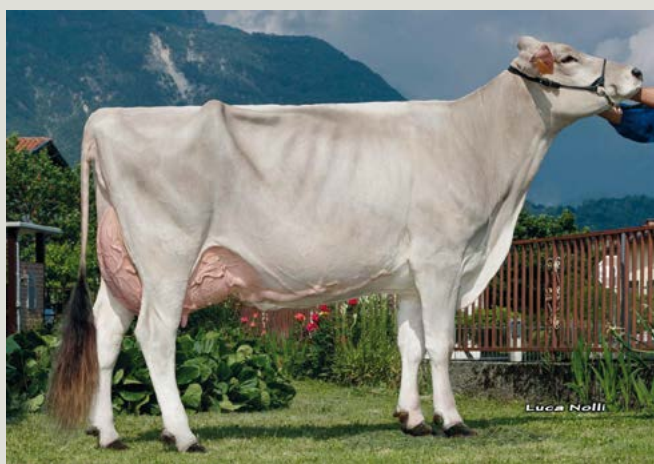
♀ HEGALL ADRIA
3° 305 10.523 4.27% 3.76%

♂ HEGALL-DE

♀ BROOK VENUS
4° 305 6.380 3.93% 3.92%

♂ BROOKINGS

♀ NESTA SISILA
5° 305 10.671 4.60% 3.70%



Sorella materna BENDER ERBA MB89 - MB88 mam
All.: RIZZATO Lorenzo - Velo D'Astico (VI)

- Alte percentuali di grasso e proteine
- Perfetto rapporto tra statura e forza
- Capezzoli della giusta lunghezza, ideali per la mungitura robotizzata
- Le prime vitelline impressionano per la forza e profondità addominale

INDICI GENOMICI ANARB APRILE 2023

I.T.E.	794	TIPO	114
RANK	96	ICM	115
LATTE KG.	388	ARTI E PIEDI	111
GRASSO KG.	28	FIGLIE MORF.	--
GRASSO %	0,23	LONGEVITÀ	107
PROTEINE KG.	28	MUNGIBILITÀ	112
PROTEINE %	0,29	CELLULE SOMATICHE	110
FIGLIE PROD.	--	DISOLABRUNA	119
K-CASEINE	BB	FUNZ. & FITNESS	131
		INTERPARTO	94

STATURA	114				
FORZA - VIGORE	135				
PROFONDITÀ	112				
LINEA DORSALE	98				
ANGOLO GROPPA	117				
AMP. STRUTTURALE	119				
ARTI DI LATO	115				
QUALITÀ GARRETTO	106				
PASTOIE	114				
ALTEZZA TALLONI	113				
ATTACCO ANTERIORE	105				
LARGHEZZA ATT. POST.	108				
ALTEZZA ATTACCO POST.	116				
LEGAMENTO	111				
PROFONDITÀ MAMM.	128				
DIREZIONE CAPEZZOLI	114				
LUNGH. CAPEZZOLI	99				

88 94 100 106 112 118



FRANKLIN

CA MASCARI FLEP BLOOM FRANKLIN
 IT 024 990 728 064
 All.: S.S.A. CA' MASCARI
 Marano Vicentino (VI)

LATTE

K-BB

B. LEDY
 OT90 - MB89 mam
 All.: S.S.A. CA' MASCARI
 Marano V.no (VI)



♂ FLEPS / FLEJO

♀ CA MASCARI BLOOMING LEDY - - - - -
 2° 305 10.668 3.83% 4.13%

♂ BLOOMING

♀ CA MASCARI ZELIG LOREN - - - - -
 2° 305 11.469 3.70% 3.70%

♂ ZELIG

♀ CA MASCARI PROHUVO LITZ
 4° 305 12.302 4.40% 3.80%



FRANKLIN

- *Fratello materno di Lover*
- *Linee dorsali fortissime!*
- *Forte spinta a latte*
- *Caratteri funzionali di rilievo*

INDICI GENOMICI ANARB APRILE 2023

I.T.E.	813	TIPO	115
RANK	96	ICM	118
LATTE KG.	1043	ARTI E PIEDI	122
GRASSO KG.	33	FIGLIE MORF.	--
GRASSO %	0,00	LONGEVITÀ	106
PROTEINE KG.	37	MUNGIBILITÀ	108
PROTEINE %	0,07	CELLULE SOMATICHE	106
FIGLIE PROD.	--	DISOLABRUNA	116
K-CASEINE	BB	FUNZ. & FITNESS	120
		INTERPARTO	106

STATURA	117					
FORZA - VIGORE	99					
PROFONDITÀ	102					
LINEA DORSALE	152					
ANGOLO GROPPA	122					
AMP. STRUTTURALE	122					
ARTI DI LATO	84					
QUALITÀ GARRETTO	105					
PASTOIE	119					
ALTEZZA TALLONI	127					
ATTACCO ANTERIORE	123					
LARGHEZZA ATT. POST.	117					
ALTEZZA ATTACCO POST.	116					
LEGAMENTO	114					
PROFONDITÀ MAMM.	119					
DIREZIONE CAPEZZOLI	132					
LUNGH. CAPEZZOLI	70					

88 94 100 106 112 118

PREMIUM



CAVILL

CADEN VIGOR CAVILL - IT 014 990 154 798
All.: COMPAGNONI Nicola - Bormio (SO)

K-BB

β Caseina A2 A2

ALBON CAVILL
CHIARA
MB85 - MB85 mam
All.: BONOMI Mauro
Pertica Bassa (BS)



Luca Nelli

♂ CADENCE | BROOKINGS

♀ NICOLE VIGOR - - - - -
5° 305 11.345 3.30% 3.70%

♂ VIGOR

♀ GIANNA - - - - -
1° 305 6.137 4.10% 3.90%

♂ CONDOR

♀ MARI DANI
1° 305 7.880 4.10% 3.60%



ALBON CAVILL CHIARA MB85 - MB85 mam
All.: BONOMI Mauro - Pertica Bassa (BS)

- Con l'ingresso delle prime figlie, indice latte, tipo e mammella in crescita!
- Mammelle ben sostenute, con posteriori alti e legamenti forti
- Capezzoli molto funzionali
- Positivo per cellule interparto velocità di mungitura e BCS!

INDICI GENOMICI ANARB APRILE 2023

I.T.E.	716	TIPO	113
RANK	93	ICM	114
LATTE KG.	632	ARTI E PIEDI	106
GRASSO KG.	15	FIGLIE MORF.	26
GRASSO %	-0,01	LONGEVITÀ	100
PROTEINE KG.	26	MUNGIBILITÀ	122
PROTEINE %	0,16	CELLULE SOMATICHE	114
FIGLIE PROD.	38	DISOLABRUNA	116
K-CASEINE	BB	FUNZ. & FITNESS	126
		INTERPARTO	103

STATURA	127				
FORZA - VIGORE	122				
PROFONDITÀ	108				
LINEA DORSALE	101				
ANGOLO GROPPA	89				
AMP. STRUTTURALE	104				
ARTI DI LATO	106				
QUALITÀ GARRETTO	108				
PASTOIE	100				
ALTEZZA TALLONI	109				
ATTACCO ANTERIORE	91				
LARGHEZZA ATT. POST.	107				
ALTEZZA ATTACCO POST.	120				
LEGAMENTO	116				
PROFONDITÀ MAMM.	137				
DIREZIONE CAPEZZOLI	115				
LUNGH. CAPEZZOLI	89				

88 94 100 106 112 118

PREMIUM

NICHEL

MERIDIA NORO ARRO NICHEL ET
IT 024 990 784 710
All.: S.S.A. LA MERIDIANA
Vicenza (VI)

K-BB

β Caseina A2 A2

Madre DILETTA
MB87 - B+83 mam
All.: S.S.A.
LA MERIDIANA
Vicenza (VI)



♂ **NORO J ANTONOV**

♀ **MERIDIA ARROW P DILETTA**
3° 305 12.721 4.40% 3.72%

♂ **ARROW**

♀ **MERIDIA BRADLEY P BRUXA**
2° 300 12.669 3.93% 3.61%

♂ **BRADLEY**

♀ **MERIDIA NIRVANA P ZOE**
3° 260 11.669 3.70% 3.50%



Madre DILETTA MB87 - B+83 mam
All.: S.S.A. LA MERIDIANA - Vicenza (VI)

- Alte % di grasso e proteine
- Madre e nonna molto produttiva: entrambe con oltre 125 quintali nelle migliori lattazioni
- Groppe e arti da manuale
- Ideale sulle figlie di Bender, Hüge, Superstar e Blooming

INDICI GENOMICI ANARB APRILE 2023

I.T.E.	935	TIPO	119
RANK	98	ICM	119
LATTE KG.	514	ARTI E PIEDI	130
GRASSO KG.	25	FIGLIE MORF.	--
GRASSO %	0,20	LONGEVITÀ	115
PROTEINE KG.	28	MUNGIBILITÀ	104
PROTEINE %	0,27	CELLULE SOMATICHE	109
FIGLIE PROD.	--	DISOLABRUNA	119
K-CASEINE	BB	FUNZ. & FITNESS	131
		INTERPARTO	108

STATURA	122					
FORZA - VIGORE	120					
PROFONDITÀ	110					
LINEA DORSALE	118					
ANGOLO GROPPA	104					
AMP. STRUTTURALE	136					
ARTI DI LATO	87					
QUALITÀ GARRETTO	114					
PASTOIE	139					
ALTEZZA TALLONI	127					
ATTACCO ANTERIORE	109					
LARGHEZZA ATT. POST.	101					
ALTEZZA ATTACCO POST.	124					
LEGAMENTO	110					
PROFONDITÀ MAMM.	140					
DIREZIONE CAPEZZOLI	122					
LUNGH. CAPEZZOLI	82					

88 94 100 106 112 118



APEROL

ASH BIVE APEROL ET - IT 025 990 123 865
All.: Soc. Agr. PIAZZA Lucio e Carlo - Feltre (BL)



K-BB

β Caseina A2 A2

Madre P.Z. NESLI
MB88 - MB86 mam
All: Soc. Agr.
PIAZZA Lucio e Carlo
Feltre (BL)

♂ ASH / ARCHENEMY

♀ P.Z. NESLI
3° 305 12.904 3.94% 3.46%

♂ BIVER

♀ NIKITA
1° 273 8.011 3.70% 3.70%

♂ HUXOY

♀ P.Z. NEVE
3° 305 8.938 4.00% 4.10%

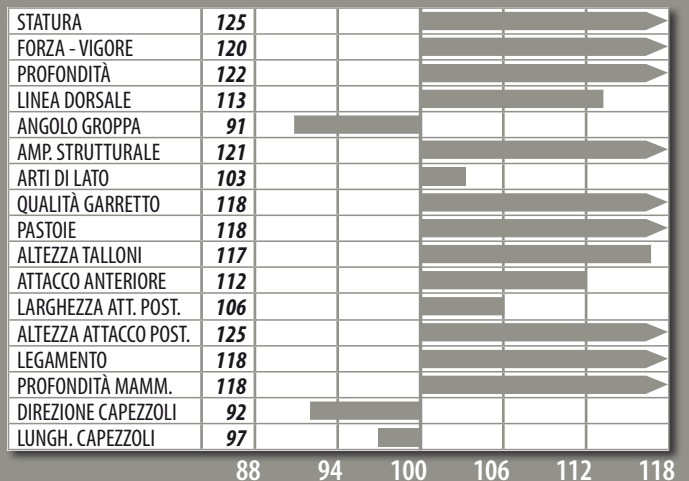


Sorella materna P.Z. NOEMI B+83 - MB86 mam
All.: Soc. Agr. PIAZZA Lucio e Carlo - Feltre (BL)

- La madre è PZ NESLI, campionessa assoluta manze alla nazionale 2017
- Altezza del posteriore al top
- Mammelle da robot
- Tra i migliori per forza e profondità

INDICI GENOMICI ANARB APRILE 2023

I.T.E.	817	TIPO	115
RANK	96	ICM	112
LATTE KG.	741	ARTI E PIEDI	123
GRASSO KG.	30	FIGLIE MORF.	--
GRASSO %	0,14	LONGEVITÀ	103
PROTEINE KG.	32	MUNGIBILITÀ	117
PROTEINE %	0,15	CELLULE SOMATICHE	104
FIGLIE PROD.	--	DISOLABRUNA	117
K-CASEINE	BB	FUNZ. & FITNESS	124
		INTERPARTO	97



FLEPS

KIBA FLEX PAYS FLEPS ET
IT 014 990 156 283

All.: Soc. Agr. KIBAFARM dei f.lli BARRI - Dubino (SO)

FLEXO x PAYSSLI x AGENDA



Madre KIBA NELLA MB89 - MB87 mam
All.: Soc. Agr. KIBAFARM dei f.lli BARRI - Dubino (SO)

K-BB

- Madre e nonna di rilievo: la madre è PAYSSLI NELLA VG 89, la nonna è AGENDA DELICATA EX91
- Attacchi anteriori molto lunghi
- Ottima velocità di mungitura
- Positivo per indice interparto in Italia e fertilità figlie in Svizzera

INDICI GENOMICI ANARB APRILE 2023

I.T.E.	647	TIPO	110
RANK	91	ICM	115
LATTE KG.	789	ARTI E PIEDI	112
GRASSO KG.	30	FIGLIE MORF.	--
GRASSO %	0,11	LONGEVITÀ	109
PROTEINE KG.	20	MUNGIBILITÀ	118
PROTEINE %	-0,02	CELLULE SOMATICHE	110
FIGLIE PROD.	3	DISOLABRUNA	110
K-CASEINE	BB	FUNZ. & FITNESS	117
		INTERPARTO	110

STATURA	106					
FORZA - VIGORE	92					
PROFONDITÀ	106					
LINEA DORSALE	105					
ANGOLO GROPPA	112					
AMP. STRUTTURALE	110					
ARTI DI LATO	88					
QUALITÀ GARRETTO	101					
PASTOIE	113					
ALTEZZA TALLONI	115					
ATTACCO ANTERIORE	120					
LARGHEZZA ATT. POST.	117					
ALTEZZA ATTACCO POST.	114					
LEGAMENTO	104					
PROFONDITÀ MAMM.	122					
DIREZIONE CAPEZZOLI	125					
LUNGH. CAPEZZOLI	86					

88 94 100 106 112 118

ASH

VALROSE ARCHY NIR ASH
IT 073 990 250 252

All.: NUZZI Donato - Laterza (TA)

ARCHENEMY x NIRVANA x DARCO



Madre VALROSE NIRVANA MIRANDA OT90 - OT90 mam
All.: NUZZI Domenico & Donato - Laterza (TA)

β Caseina A2 A2

K-BB

- Fuorilinea!
- Famiglia storica e profonda, sorella madre e nonna valutate EX90
- Capezzoli adatti alla mungitura robotizzata
- Ideale sulle figlie di Barca, Bender, Blooming, Cavill e Superstar

INDICI GENOMICI ANARB APRILE 2023

I.T.E.	666	TIPO	114
RANK	91	ICM	112
LATTE KG.	581	ARTI E PIEDI	130
GRASSO KG.	3	FIGLIE MORF.	--
GRASSO %	-0,23	LONGEVITÀ	105
PROTEINE KG.	25	MUNGIBILITÀ	111
PROTEINE %	0,11	CELLULE SOMATICHE	108
FIGLIE PROD.	3	DISOLABRUNA	113
K-CASEINE	BB	FUNZ. & FITNESS	121
		INTERPARTO	105

STATURA	120					
FORZA - VIGORE	105					
PROFONDITÀ	106					
LINEA DORSALE	111					
ANGOLO GROPPA	96					
AMP. STRUTTURALE	129					
ARTI DI LATO	93					
QUALITÀ GARRETTO	132					
PASTOIE	127					
ALTEZZA TALLONI	124					
ATTACCO ANTERIORE	109					
LARGHEZZA ATT. POST.	106					
ALTEZZA ATTACCO POST.	125					
LEGAMENTO	117					
PROFONDITÀ MAMM.	134					
DIREZIONE CAPEZZOLI	109					
LUNGH. CAPEZZOLI	85					

88 94 100 106 112 118



JIMMI

KIBA JUCA PAYS JIMMI

IT 014 990 128 069

All.: Soc. Agr. KIBAFARM dei f.lli BARRI - Dubino (SO)

JUCATOR x PAYSAN x VIGOR



KAM JIMMI BURBA B+84 - MB86 mam
All.: CAMPANELLA Vito - Monopoli (BA)

β Caseina A2 A2

K-BB

- *Indice mammella in continua crescita con l'incremento delle figlie*
- *Cellule somatiche bassissime*
- *% di grasso e proteine elevate*
- *Ideale su animali con tanta forza e statura*

INDICI GENOMICI ANARB APRILE 2023

I.T.E.	799	TIPO	107
RANK	96	ICM	119
LATTE KG.	540	ARTI E PIEDI	105
GRASSO KG.	34	FIGLIE MORF.	40
GRASSO %	0,25	LONGEVITÀ	111
PROTEINE KG.	27	MUNGIBILITÀ	108
PROTEINE %	0,18	CELLULE SOMATICHE	131
FIGLIE PROD.	42	DISOLABRUNA	118
K-CASEINE	BB	FUNZ. & FITNESS	124
		INTERPARTO	108

STATURA	90					
FORZA - VIGORE	78					
PROFONDITÀ	82					
LINEA DORSALE	72					
ANGOLO GROPPA	66					
AMP. STRUTTURALE	72					
ARTI DI LATO	70					
QUALITÀ GARRETTO	100					
PASTOIE	102					
ALTEZZA TALLONI	106					
ATTACCO ANTERIORE	106					
LARGHEZZA ATT. POST.	110					
ALTEZZA ATTACCO POST.	121					
LEGAMENTO	76					
PROFONDITÀ MAMM.	131					
DIREZIONE CAPEZZOLI	112					
LUNGH. CAPEZZOLI	59					

88 94 100 106 112 118

ZIGLER

ZARI GLEN ZIGLER

IT 021 002 087 834

All.: FRITZ Armin Curon - Venosta (BZ)

ZARISTO x GLENN x VASAL



ZIGLER ANNA MB85 - MB85 mam
All.: Soc. Agr. f.lli ANTONIOLI Federico - Artogne (BS)

β Caseina A2 A2

K-BB

- *Ottime % di grasso e proteine*
- *Cellule somatiche basse*
- *Attacchi delle mammelle forti*
- *Animali con tanta forza e profondità*

INDICI GENOMICI ANARB APRILE 2023

I.T.E.	631	TIPO	116
RANK	90	ICM	117
LATTE KG.	549	ARTI E PIEDI	117
GRASSO KG.	23	FIGLIE MORF.	29
GRASSO %	0,16	LONGEVITÀ	94
PROTEINE KG.	25	MUNGIBILITÀ	99
PROTEINE %	0,17	CELLULE SOMATICHE	120
FIGLIE PROD.	46	DISOLABRUNA	115
K-CASEINE	BB	FUNZ. & FITNESS	122
		INTERPARTO	108

STATURA	114					
FORZA - VIGORE	126					
PROFONDITÀ	120					
LINEA DORSALE	91					
ANGOLO GROPPA	106					
AMP. STRUTTURALE	109					
ARTI DI LATO	101					
QUALITÀ GARRETTO	107					
PASTOIE	118					
ALTEZZA TALLONI	112					
ATTACCO ANTERIORE	117					
LARGHEZZA ATT. POST.	125					
ALTEZZA ATTACCO POST.	115					
LEGAMENTO	111					
PROFONDITÀ MAMM.	107					
DIREZIONE CAPEZZOLI	125					
LUNGH. CAPEZZOLI	80					

88 94 100 106 112 118

ZITAC

KIBA ZEP HURA ZITAC ET
IT 014 990 108 006
All.: Soc. Agr. KIBAFARM dei f.lli BARRI - Dubino (SO)

ZEPHIR x HURAY x PLAYBOY



P. Z. ZITAC GRAPPA OT90 - OT91 mam
All.: IMANA FARM di GABRIELLI Virginio e F.lli - Predazzo (TN)

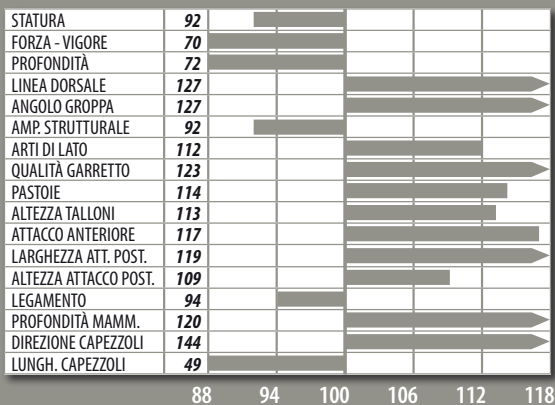
β Caseina A2 A2

K-BB

- Positivo per cellule interparto, velocità di mungitura e BCS!
- Oltre 200 figlie, oltre 700 kg a latte e alte % di grassi e proteine
- Linee dorsali forti
- Allevatori sempre soddisfatti

INDICI GENOMICI ANARB APRILE 2023

I.T.E.	807	TIPO	106
RANK	96	ICM	116
LATTE KG.	765	ARTI E PIEDI	109
GRASSO KG.	31	FIGLIE MORF.	206
GRASSO %	0,14	LONGEVITÀ	109
PROTEINE KG.	31	MUNGIBILITÀ	116
PROTEINE %	0,16	CELLULE SOMATICHE	107
FIGLIE PROD.	263	DISOLABRUNA	117
K-CASEINE	BB	FUNZ. & FITNESS	117
		INTERPARTO	112



NIRVANA

MIR ZAST SAM NIRVANA
IT 048 990 022 965 aAa 423615
All.: RICCIANICO di MARCHI Remo & Bruno Ivo - Firenzuola (FI)

ZASTER x SAM x DENMARK



STIFF NIRVANA CLOE OT93 - OT90 mam
All.: S.S.A. MASO STIVO - Ronzo Chienis (TN)

- La sicurezza di un toro provato
- Forte spinta a latte
- Arti e piedi di manuale
- Animali che mantengono la forma (BCS 118)

INDICI GENOMICI ANARB APRILE 2023

I.T.E.	681	TIPO	116
RANK	92	ICM	112
LATTE KG.	961	ARTI E PIEDI	137
GRASSO KG.	29	FIGLIE MORF.	3247
GRASSO %	-0,04	LONGEVITÀ	93
PROTEINE KG.	32	MUNGIBILITÀ	118
PROTEINE %	-0,01	CELLULE SOMATICHE	88
FIGLIE PROD.	4359	DISOLABRUNA	110
K-CASEINE	AB	FUNZ. & FITNESS	114
		INTERPARTO	106

