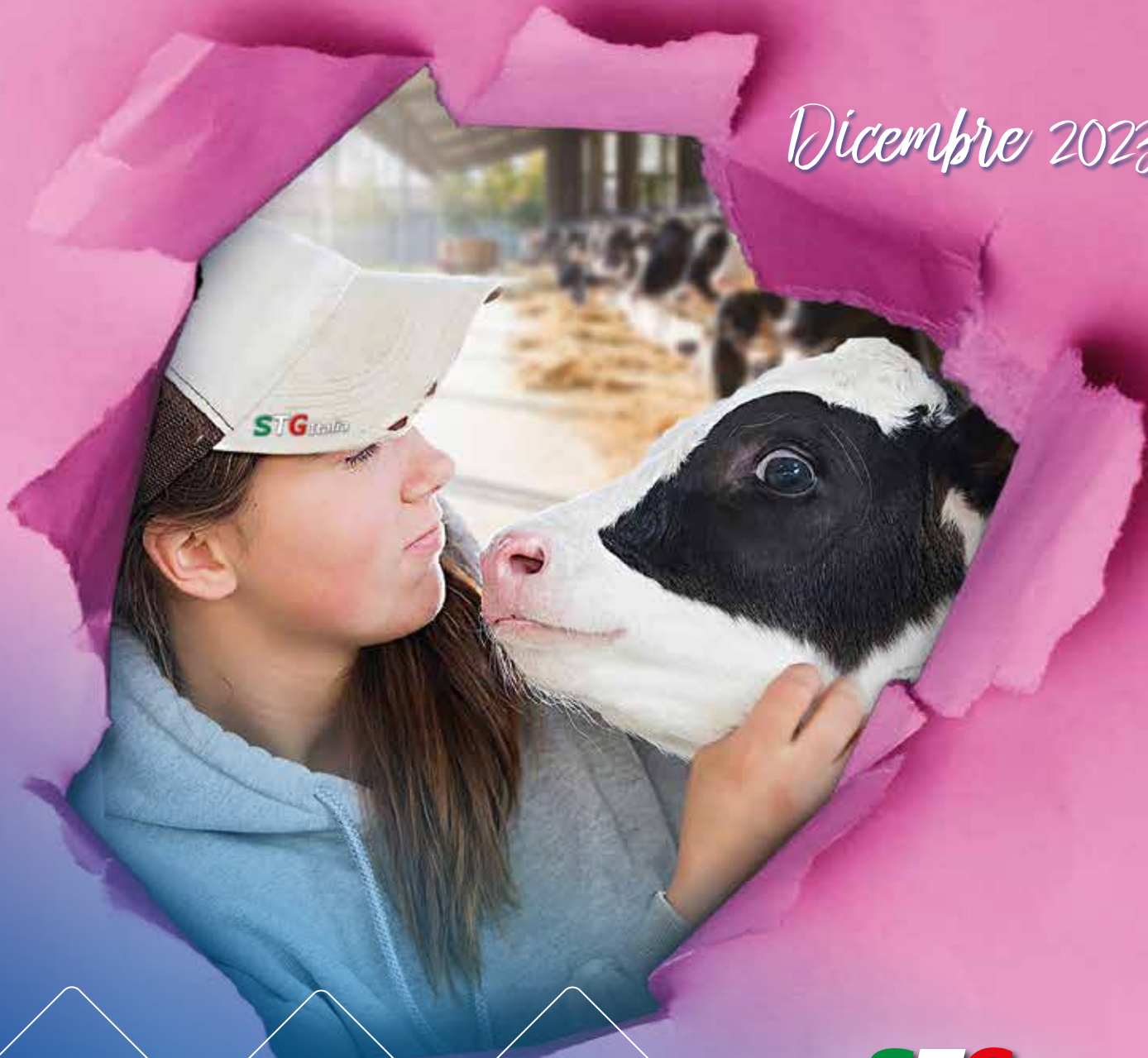


STG Italia

Dicembre 2023



Ultraplus

Ecofeed

Strategy

Beef

Test Match

Vision+

Ultraplus
HighPurity

Chromosomal
Mating

Legend

STG Italia

Distributore
ufficiale per
l'Italia di

STgenetics

cogent

NUOVO INDICE ROBOT

Robotic Cow Index (RCI) è un indice sviluppato da STgenetics per creare un'animale geneticamente adatto alla **Mungitura Robotizzata** perché è l'unico sul mercato basato sulle performance reali dei robot di mungitura e sui parametri misurati dai robot.

>4 ANNI

Di dati raccolti da STgenetics

1.000.000

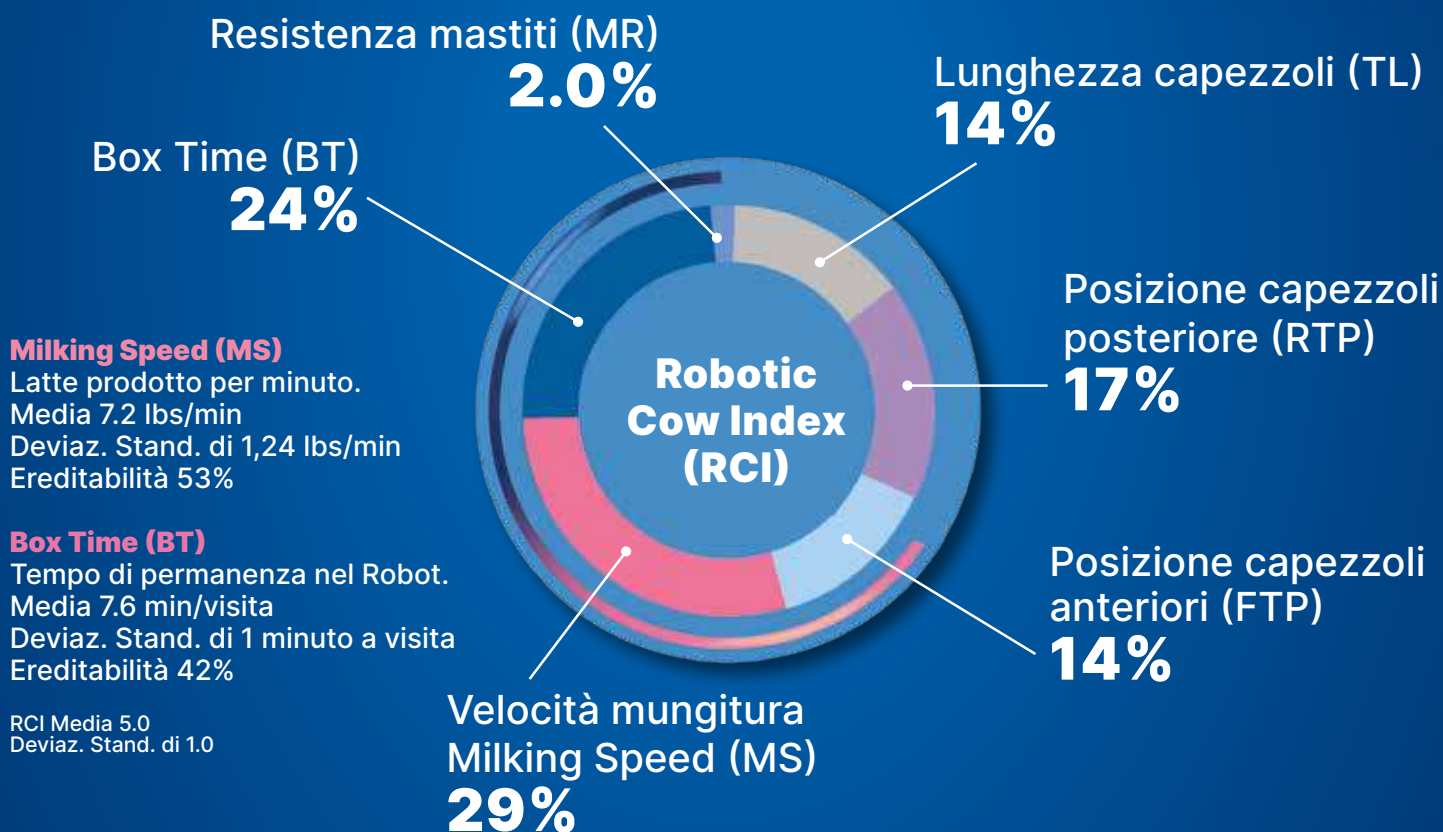
Dati raccolti ogni giorno

>5.600 VACCHE

Munte sotto Robot della nostra stalla Ohio Heifer Center e altre aziende partner negli USA

RCI:

disponibile per i tori, a breve anche per le **femmine...**



TOP ROBOTIC MILKING GENETICS

Nome	ROBOTIC INDEX	MILKING SPEED (LB/MIN)	MILKING SPEED REL (%)	BOX TIME (MIN/VISIT)	BOX TIME REL (%)	RESIST. MASTITI	FTP	RTP	TL
HIGHCARD	7,4	11,1	83	5,6	75	-0,4	0,95	1,23	-0,41
REYES	7,3	10,8	83	6	75	1,1	0,41	0,27	-1,57
MCGUIRE	6,8	10,3	80	6,7	71	2,4	0,3	-0,08	-1,28
BREAKAGE	6,7	10,1	78	6,8	68	0,9	0,3	0,57	-1,18
PIPELINE	6,3	9,7	78	7,1	68	1,3	-0,57	-0,12	0,1
RODMAN	6,3	9,9	80	7	70	0,8	-0,29	-0,24	-1,16
TIQ TAQ	6,2	9,1	83	7,3	77	1,9	0,03	-0,03	-0,8
BARBOSSA	6	9,8	81	6,8	72	0,8	0,98	0,62	-2,07
BENEDICT	6	9	78	7,5	69	1,6	0,43	0,74	-0,9
DILLON	5,9	8,4	78	7,1	69	2,4	0,46	0,46	-1,18

Top Leader della Razza per...

GTPI	
BREAKAGE	3248
TIQ TAQ	3218
MATADOR	3197
YO-YO	3161
BROCKINGTON	3153

NET MERIT	
BREAKAGE	1329
YO-YO	1275
BROCKINGTON	1243
UPSIDE	1220
TIQ TAQ	1213

LATTE	
RIO	3022
DAWSON	2948
GOTTI	2653
PIPELINE	2521
MYTYME	2511

GPFT	
ROCHESTER	5013
JOBIN	4766
DILLON	4755
SPOONBILL	4741
ROLO	4594

FLUID MERIT	
BREAKAGE	1298
YO-YO	1244
UPSIDE	1196
BROCKINGTON	1149
MAXX	1146

CHEESE MERIT	
BREAKAGE	1334
YO-YO	1283
BROCKINGTON	1256
TIQ TAQ	1229
UPSIDE	1226

PROTEINE KG	
JOBIN	101
SPOONBILL	94
RIO	91
ADRIAN	89
DAWSON	80

PROTEINE %	
SPOONBILL	0.29
RAZOR	0.27
EMERSON RED	0.19
JOBIN	0.14
RINGTONE-RED	0.14

SCS - CELLULE	
AUGUSTUS P RED	2.62
ADDO RED	2.66
MONUMENT-P	2.67
HENDRICKS	2.69
POOLE	2.71

GRASSO KG	
TIQ TAQ	152
LEVOY	145
BREAKAGE	144
BROCKINGTON	135
PIPELINE	131

GRASSO %	
RAZOR	0.59
MONUMENT-P	0.57
HONEYPOT	0.44
RINGTONE-RED	0.41
CHASE	0.40

SCE PARTO	
BROCKINGTON	1.3
BENEDICT	1.3
LEVOY	1.4
MYTYME	1.5
DILLON	1.5

TIPO	
LUCKY BREAK	3.21
HONEYPOT	2.65
COSMO	2.59
MODENA	2.36
HANSEL	2.35

MAMMELLA	
HONEYPOT	4.11
SORBON	2.91
LUCKY BREAK	2.89
MODENA	2.82
HANSEL	2.68

ARTI	
AUGUSTUS P RED	2.92
DOCKET	2.20
CHASE	1.71
COSMO	1.65
MCGUIRE	1.60

PL LONGEVITÀ	
DOC HOLLIDAY	7.1
YO-YO	7.1
MCGUIRE	6.7
UPSIDE	6.7
AUGUSTUS P RED	6.3

FERTILITÀ - DPR	
DOC HOLLIDAY	2.4
ADDO RED	1.8
HARVEY	1.7
MCGUIRE	1.2
WALLACE	1.2

FERTILITÀ CCR-VACCHE	
DOC HOLLIDAY	5.4
UPSIDE	4.0
MCGUIRE	3.3
WALLACE	3.3
YO-YO	2.9

NEW ADDO RED	16
ADRIAN	18
ANTONIO	17
AREND P	19
AUGUSTUS P RED	20
BARBOSSA	22
BENEDICT	21
NEW BREAKAGE	11
BROCKINGTON	11
CAN DECIDE - BROWN	52
CHASE	24
CIGAR	30
COOPER	23
COSMO	24
DAWSON	55
DELTA-BAYLOR	55
DILLON	26
DOC HOLLIDAY	28
DOCKET	25
DONAGH	30
DRAYMOND	28
EMERSON RED	27
GOTTI	29
HANSEL	31
HARVEY	32
HENDRICKS	55
HIGHCARD	33
HONEYPOT	36
JERICK	34
NEW JOBIN	35
LEVOY	14
LUCID RED	53
NEW LUCKYBREAK	37
NEW MATADOR	13
MAXX	12
MAZE	39
MC GUIRE	12
MODENA	38
MONUMENT-P	54
MUSIC	40
MYTYME	41
PARIZE	42
PIPELINE	13
POOLE	54
RAZOR	54
REYES	43
RINGTONE RED	53
RIO	44
ROCHESTER	15
RODMAN	45
ROLO	26
QUENTIN - JERSEY	52
NEW SORBON P	46
NEW SPOONBILL	47
SPRINGBOK	48
TIQ TAQ	14
NEW TOFU	49
UPSIDE	10
NEW WALLACE	51
NEW WORLD CLASSIC - JERSEY	52
NEW YO-YO	15
ZODIAC	50

LEGENDA DEI SIMBOLI



THE INFLUENCER TOUR



Per noi di STG Italia, il viaggio e la scoperta fanno parte di quel processo di apprendimento che ci accompagna durante tutta la vita e non finisce mai.

Ad Ottobre abbiamo finalmente avuto il piacere di partire per gli Stati Uniti insieme a un piccolo gruppo di allevatori italiani. Il nostro obiettivo era quello di visitare alcune delle stalle nostre partner in genetica (**GenoSource, San-Dan e Farnear**) per toccare con mano la fonte della nostra genetica e parlare con chi vive il programma di selezione STgen tutti i giorni. Abbiamo fatto tappa anche in alcuni degli allevamenti che si appoggiano ai nostri servizi di piano di accoppiamento **Chromosomal Mating**, genotipizzazione con **Vision+** e analisi produttive e riproduttive con **STstrategy** e **Test Match**; in queste realtà, l'unione tra ottima genetica e management eccelso hanno portato a risultati produttivi clamorosi. Tappe fondamentali del tour sono state il laboratorio all'avanguardia **Genetic Visions**, dove genotipizziamo, **il centro tori di Fon Du Lac**, recentemente ampliato, e la nostra stalla di **Ricerca dell'Ohio Heifer Center** dove abbiamo potuto comprendere come la nostra filosofia di un approccio al miglioramento genetico, sostenibile ed integrato per l'ambiente e le tasche dell'allevatore, viene messa in pratica.

Descrivere tutto quello che abbiamo visto e vissuto nella nostra settimana super intensa sarebbe impossibile, sicuramente ci sono stati 4 punti focali su cui ognuno dei partecipanti concorda sull'essere i più rappresentativi:

- **Genosource:** la culla del nostro programma di selezione, dove 3700 vacche in latte con una produzione media di 45kg al 4,5% di grasso e 3,3% di proteina vengono gestite da una delle menti più brillanti della FA, Mr. Tim Rauen. Tim è anche il Sire Analyst di STgen e con il suo approccio unisce la sua visione genetica, i dati reali delle sue vacche in stalla ed i dati genomici. Tim è stato capace di "creare" la Delicious e tutti i suoi figli, Captain, Rubicon, Delta Lambda, Upside e tanti altri. Il suo obiettivo è di arrivare a 50 kg per capo al 5% di grasso e il 4% di proteina in 5 anni!

- **San-Dan Mormann Dairy:** con le sue 1000 vacche munte da 16 Robot, è la stalla che forse più rappresenta la filosofia di selezione STg e la mandria che tutti vorrebbero: vacche

fortissime sull'anteriore, capacità corporee eccezionali, efficientissime a livello produttivo e super funzionali. "Vacche di cui essere fieri" come amava dire il proprietario Dan. Qui la selezione per Robot con l'indice STgen ha portato a curve di lattazione da brividi e alla creazione di tante madri di toro e linee femminili "alternative" alle blaso-

natissime famiglie Holstein ma con dati altrettanto superlativi ...guardate voi stessi la famiglia dietro Mytyme e Maze...



- **Ohio Heifer Center:** tutto quello che pensate sia ancora impossibile ...qui è realtà! Oltre 500 postazioni per misurare il consumo di sostanza secca ingerita per capo h24 di manze e vacche, 12 macchine per la rilevazione del metano enterico, misurazione acqua ingerita...in poche parole sviluppo continuo dell'unico indice di efficienza alimentare diretto presente sul mercato, l'indice ECOFEED. Le vacche vengono munte con 16 robot, attraverso i quali è stato messo appunto l'indice di mungitura robotizzata più preciso e concreto al mondo, una sala a spina di pesce 20+20 per confrontare le curve di lattazione. Inoltre, centinaia di IVF, ET, J.I.V.E.T (una tecnologia che permette di produrre oociti da animali giovanissimi) giornalieri con tassi concepimento di ET con seme sessato Ultraplus del 50%, manze e torelli oltre i 3400 GTPI e 1400 NM\$, produzioni di latte misurate e consumi idrici per capo misurati e convertiti in indice. **Qui, in poche parole, vengono plasmate le nuove linee guida per la selezione genetica e per mettere a disposizione dell'allevatore che sceglie STg Italia un progresso genetico di primissimo livello e tecnologie rivoluzionarie.**

- **I compagni di viaggio:** Sono fermamente convinto che visitare gli stessi luoghi con persone diverse generi un'emozione e un trasporto completamente differente ogni volta. Questo viaggio me ne ha dato la riprova...seppure avessi già visitato alcune delle realtà, le persone che erano con me a vivere questa esperienza hanno fatto sì che questo sia stato uno dei



Da sinistra a destra: Louis Prangue (Resp. Vendite STg), Tommaso Carini, Alessandro Barbaglio, Stefano Chiari, Andrea Belloni, Adriana Busi, Biagio Perrone, Christopher Ferri e Paolo Faverzani

viaggi più ricchi dal punto di vista lavorativo ed umano. Tra di noi infatti, si è creato un feeling che ci ha portato a parlare della visione del lavoro e delle nostre imprese e di obiettivi che vogliamo raggiungere nella vita, come se ci conoscessimo da un'eternità e con una condivisione e apertura che raramente mi è capitato di trovare. **Sono molto soddisfatto perché questo approccio esprime al meglio quello che STG Italia ed il mio gruppo vogliono portare all'imprenditore italiano che sceglie di lavorare con noi.**

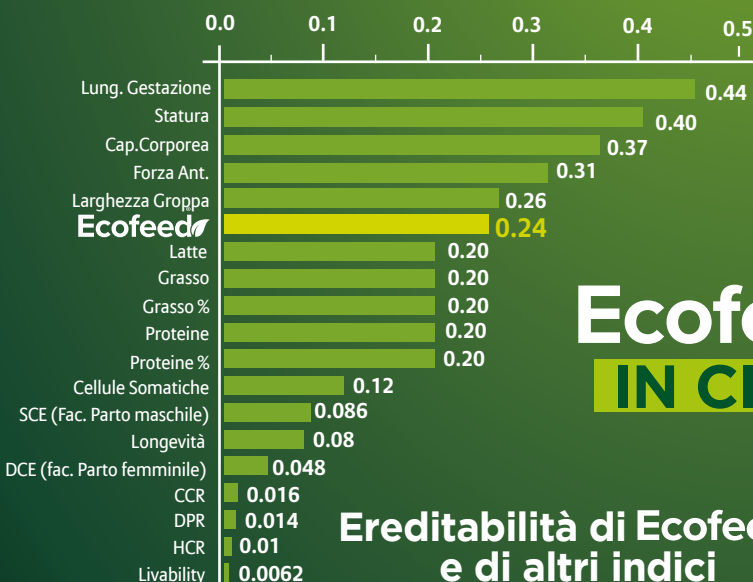
Non è l'uomo a fare i viaggi ma sono i viaggi a fare l'uomo.

Tommaso Carini

Ecofeed®

L'unico indice diretto che misura **l'efficienza alimentare**

Quanto risparmi con Ecofeed® ?



Ecofeed®
IN CIFRE

**Ereditabilità di Ecofeed®
e di altri indici**

931 Tori provati

con prove di alimentazione
su di loro e sulle loro figlie

1 Milione
femmine testate

>2.1 Milioni

dati giornalieri raccolti in oltre 9 anni

STstrategy

Novità

**POSSIBILITÀ
DI CALCOLARE
E PIANIFICARE
LA TUA RIMONTA**

STstrategy

**L'unica piattaforma genetica
che ti permette di monitorare
la tua mandria costantemente**

Chromosomal Mating®

Chromosomal Mating
è l'unico piano di accoppiamento
che permette di massimizzare
il progresso genetico tenendo
conto dell'effetto dell'inbreeding
per raggiungere più velocemente
i tuoi obiettivi
di selezione

Test Match

Analisi di mandria
con software
TestMatch

Chromosomal
Mating®

Elaborazione piano
accoppiamento

✓
Estrazione genealogie
pedigree
e/genomiche

Analisi
di mandria
con il software

Strategy

Accoppiamento
**SERVIZI
BASE**

Accoppiamento

**SERVIZI
PLUS**

Vision+

Pianificazione
prelievi e test
genomici

**RANK
NM\$/TPI**

Genomiche
e pedigree

**CELLULE
SOMATICHE**

Analisi controlli
funzionali/robot

**VALUTAZIONE
MORFOLOGICA**

Rank animali
punteggiati

**CAPACITÀ
PRODUTTIVA**

Previsione
a 305 gg

RANK EVM

Equivalente
Vacca Matura

**CONVERSIONE
INDICI GENOMICI**

GTPI > GPFT

NUMERO PARTI

Divisione mandria
per ordine parto

* Alcuni Plus sono
solo per stalle iscritte
al libro genealogico

PER MAGGIORI INFORMAZIONI
CONTATTA:

Alberto Pelli

Tecnico Piani di Accoppiamento
T 366 5664127 - pelli@stgen.it

Simone Mazzola

Tecnico Piani di Accoppiamento
T 347 5671832 - mazzola@stgen.it



Genetic Vision

Il miglioramento genetico non è mai stato così facile

Vision⁺

il servizio di genotipizzazione più accurato e completo sul mercato.



75 Vision⁺

20 Vision⁺

ORIGINE DATI CDCB USA

CARATTERI **75**

CDCB

INDICI PRODUTTIVI **6**

CARATTERI SALUTE **22**

INDICI MORFOLOGICI **21**

INDICI COMPOSITI **5**

PROTEINE DEL LATTE

Kappa Caseina Beta Caseina A2
Beta Caseina AB Beta Lactoglobulina

NEW

CONTROLLO TARE GENETICHE: 21 TARE POLLED (HHP e HPP), RECUMBENCY (HU1)

Ecofeed[®]

✓ CONFERMA PARENTELA UFFICIALE DATABASE CDCB

Chromosomal
Mating[®]

ORIGINE DATI CDCB USA

CARATTERI **20**

CDCB

LATTE - GRASSO LB e %
PROTEINE LB e %

LONGEVITÀ - LIVABILITY
SCS (CELLULE SOMATICHE)
DPR (FERTILITÀ DELLE FIGLIE)

UDC (MAMMELLA) - FLC (ARTI E PIEDI)
BSC (CAPACITÀ CORPOREA COMPOSITA)

NM\$, CM\$, FM\$

PROTEINE DEL LATTE

Kappa Caseina Beta Caseina A2
Beta Caseina AB Beta Lactoglobulina

CONTROLLO TARE GENETICHE opzionali

Ecofeed[®]

✓ CONFERMA PARENTELA UFFICIALE DATABASE CDCB

Chromosomal
Mating[®]

Ultraplus™ + Beef 

PROGRAMMA GENETICO DI RAZZE DA CARNE PROVATE AL PARTO SULLA FRISONA

PROVA DI PROGENIE SU STALLE SELEZIONATE PER MISURARE:

✓ LUNGHEZZA DI GESTAZIONE ✓ % DI PARTI DIFFICILI

✓ IL PESO AL PARTO DEL VITELLO E NEI PRIMI 60 GIORNI DI VITA



Ultraplus™ + Beef 



TANTE RAZZE A
DISPOSIZIONE:

British Belgiam Blue, Angus, Limousine, Long Horn...

SCOPRI TUTTI I TORI A PAGINA 56-57

551H004034

Legend
♀

UPSIDE

Ultraplus
HighPurity

Ultra
Fertility

FARNEAR UPSIDE-ET TC TR

PADRE:
CHARL (Charley x Yoder)

NONNO MATERNO:
JEDI (Montross x Supersire)

BIS NONNO MAT.:
ROBUST VG 87 (Socrates x O-Man)

MADRE:
MS DELICIOUS JEDI 35127-ET

NONNA MATERNA:
MISS OCD ROBUST DELICIOUS-ET VG-87 GMD DOM
02-05 2x 365d 33780m 3.3 1121f 3.1 1047p

BIS NONNA MAT.:
OCD PLANET DAMICA-ET EX-93 DOM
03-01 3x 365d 39240m 3.5 1384f 3.0 1166p

Ecofeed 104



2° TORO PROVATO USA + 3112

PRODUZIONE		figlie 923 - allevamenti 44 (99% att.)	
Latte lb	+2336	CTPI	+3112
Proteine lb	+74	NM\$	+1220
Proteine %	+0.00	Cheese Merit \$	+1226
Grasso lb	+107	Fluid Merit \$	+1196
Grasso %	+0.06	GPFT	+4128
Feed Efficiency	+324	I€S	+1013
Cellule Somatiche	+2.81	Riduzioni Mastiti	+1.9
MORFOLOGIA		FITNESS	
Tipo	+0.49	Longevità	+6.7
Mammella	+1.09	DPR (fertilità figlie)	+0.9
Arti e piedi	+0.15	HCR (fertilità manze)	+3.3
		CCR (fertilità vacche)	+4.0
		Resistenza Ketosi	+2.1
		Resistenza Metriti	+1.4
PARTO 2.0	ATTENDIBILITÀ 96%	N. PARTI 1995	

VALUTAZ. LINEARE	figlie 125 - allevamenti 14 (95% att.)					
Statura	-0.42					
Robustezza (anteriore)	-1.14					
Capacità corporea	-0.56					
Angolosità	1.71					
Groppa di lato	-0.40					
Larghezza groppa	0.47					
Arti di lato	1.23					
Arti da dietro	0.03					
Angolo del piede	-1.27					
Punteggio arti e piedi	0.20					
Mammella anteriore	0.23					
Mammella post. altezza	1.89					
Mammella post. larghezza	2.09					
Legamento sospensorio	0.51					
Piano mammella	-0.35					
Pos. capezzoli anteriori	0.83					
Pos. capezzoli posteriori	0.97					
Lunghezza capezzoli	-1.17					
		-0.5	0	+0.5	+1	+1.5

551H005298
Legend**BREAKAGE**

US 003244007401

DATA DI NASCITA: 06.09.2022
aAa**GENOSOURCE BREAKAGE-ET**
GARZA X CAPTAIN X NIGHTCAP**Ultraplus**
HighPurityPADRE:
GARZA (Captain x Josuper)MADRE:
GENOSOURCE BREACH 47589-ETNONNO MATERNO:
CAPTAIN (Charl x Sabre)NONNA MATERNA:
GENOSOURCE BRAZEN 40218-ET VG-85BIS NONNO MAT.:
NIGHTCAP VG 85 (Altaspring x Numero Uno)BIS NONNA MAT.:
MS BRODY JOSPR 32051-ET

	GTPI	+3248
	NM\$	+1329

Ecofeed 120



Ms Brody Jospr 32051- ET (Bisnonna di BREAKAGE)

DATI USA 12/2023

PRODUZIONE	figlie G - allevamenti G (79% att.)	
Latte lb	+2298	GTPI +3248
Proteine lb	+75	NM\$ +1329
Proteine %	+0.01	Cheese Merit \$ +1334
Grasso lb	+144	Fluid Merit \$ +1298
Grasso %	+0.18	GPFT +4367
Feed Efficiency	+385	IES +1035
Cellule Somatiche	+2.91	Riduzioni Mastiti +0.9
MORFOLOGIA	FITNESS	
Tipo	+1.14	Longevità +5.5
Mammella	+1.47	DPR (fertilità figlie) -0.5
Arti e piedi	+0.09	HCR (fertilità manze) +3.9
		CCR (fertilità vacche) +1.6
		Resistenza Ketosi +1.5
		Resistenza Metriti +2.3

PARTO 1.7	ATTENDIBILITÀ 69%	N. PARTI -
VALUTAZ. LINEARE	figlie G - allevamenti G (78% att.)	
Statura	-0.30	
Robustezza (anteriore)	-0.97	
Capacità corporea	-0.51	
Angolosità	+1.69	
Groppa di lato	+0.85	
Larghezza groppa	+0.36	
Arti di lato	+0.49	
Arti da dietro	-0.47	
Angolo del piede	-1.22	
Punteggio arti e piedi	+0.26	
Mammella anteriore	+0.74	
Mammella post. altezza	+2.46	
Mammella post. larghezza	+2.52	
Legamento sospensorio	+0.36	
Piano mammella	+0.22	
Pos. capezzoli anteriori	+0.30	
Pos. capezzoli posteriori	+0.57	
Lunghezza capezzoli	-1.18	
	-0.5	0 +0.5 +1 +1.5

551H004819
Legend**BROCKINGTON**

US 3244006906

DATA DI NASCITA: 07.12.2021
aAa**GENOSOURCE BROCKINGTON-ET**
CAPTAIN x HEIR x DELTA-WORTH**Ultraplus**
HighPurityPADRE:
CAPTAIN (Charl x Sabre)MADRE:
GENOSOURCE BRONTE 49257-ETNONNO MATERNO:
HEIR (Dedicate x Dearing)NONNA MATERNA:
GENOSOURCE BRONZE 8061-ET VG-86

02-00 3x 305d 22440m 4.6 1040f 3.0 669p

BIS NONNO MAT.:
DELTA-WORTH VG 86 (Delta x Supersire)BIS NONNA MAT.:
GENOSOURCE BRAZEN 40218-ET VG-85

	GTPI	+3153
	NM\$	+1243
	GPFT	+4528

Ecofeed 100



Genosource Bronte 49257-ET (Madre di BROCKINGTON)

DATI USA 12/2023

PRODUZIONE	figlie G - allevamenti G (81% att.)	
Latte lb	+1731	GTPI +3153
Proteine lb	+71	NM\$ +1243
Proteine %	+0.06	Cheese Merit \$ +1256
Grasso lb	+135	Fluid Merit \$ +1149
Grasso %	+0.23	GPFT +4528
Feed Efficiency	+369	IES +1127
Cellule Somatiche	+2.87	Riduzioni Mastiti +1.5
MORFOLOGIA	FITNESS	
Tipo	+1.04	Longevità +4.6
Mammella	+1.61	DPR (fertilità figlie) -1.1
Arti e piedi	+0.10	HCR (fertilità manze) +2.1
		CCR (fertilità vacche) +0.9
		Resistenza Ketosi +1.5
		Resistenza Metriti +0.9

PARTO 1.3	ATTENDIBILITÀ 71%	N. PARTI -
VALUTAZ. LINEARE	figlie G - allevamenti G (81% att.)	
Statura	-0.42	
Robustezza (anteriore)	-1.57	
Capacità corporea	-0.85	
Angolosità	+2.28	
Groppa di lato	-0.49	
Larghezza groppa	+0.98	
Arti di lato	+1.33	
Arti da dietro	-0.47	
Angolo del piede	-1.13	
Punteggio arti e piedi	+0.28	
Mammella anteriore	+0.75	
Mammella post. altezza	+2.61	
Mammella post. larghezza	+2.74	
Legamento sospensorio	+0.42	
Piano mammella	+0.05	
Pos. capezzoli anteriori	+0.58	
Pos. capezzoli posteriori	+0.67	
Lunghezza capezzoli	-0.76	
	-0.5	0 +0.5 +1 +1.5

551H004798
Legend | **MAXX**

T-SPRUCE C-MAXX-ET
CAPTAIN x LIONEL x SAMURI

PADRE:
CAPTAIN (Charl x Sabre)
MADRE:
T-SPRUCE LIONEL 13196-ET
NONNO MATERNO:
LIONEL (Lionel x Samuri)
NONNA MATERNA:
T-SPRUCE SAMURI 6347-ET
BIS NONNO MAT.:
SAMURI (Altaspring x Supersire)
BIS NONNA MAT.:
MERCEDES TS 9539-ET
02-00 3x 354d 30670m 3.7 1149f 3.2 991p

UltraPlus
Ultra Fertility

GTPI +3131
NM\$ +1186

PERManze A2A2 PERRobot

US 3216669836

DATA DI NASCITA: 09.02.2021
aAa 423

PRODUZIONE		figlie G - allevamenti G (82% att.)	
Latte lb	+2264	GTPI	+3131
Proteine lb	+76	NM\$	+1186
Proteine %	+0.02	Cheese Merit \$	+1192
Grasso lb	+128	Fluid Merit \$	+1146
Grasso %	+0.14	GPFT	+4284
Feed Efficiency	+353	I€S	+986
Cellule Somatiche	+2.94	Riduzioni Mastiti	+0.8
MORFOLOGIA		FITNESS	
Tipo	+0.73	Longevità	+4.6
Mammella	+1.08	DPR (fertilità figlie)	+0.1
Arti e piedi	+0.24	HCR (fertilità manze)	+2.9
		CCR (fertilità vacche)	+1.8
		Resistenza Ketosi	+1.1
		Resistenza Metriti	+1.1



DATI USA 12/2023

PARTO 1.6		ATTENDIBILITÀ 71%		N. PARTI -	
VALUTAZ. LINEARE		figlie G - allevamenti G (81% att.)			
Statura	-0.31				
Robustezza (anteriore)	-0.78				
Capacità corporea	-0.54				
Angolosità	+1.54				
Groppa di lato	-0.29				
Larghezza groppa	+0.55				
Arti di lato	+0.01				
Arti da dietro	-0.11				
Angolo del piede	-0.80				
Punteggio arti e piedi	+0.30				
Mammella anteriore	+0.55				
Mammella post. altezza	+2.10				
Mammella post. larghezza	+2.06				
Legamento sospensorio	-0.46				
Piano mammella	-0.04				
Pos. capezzoli anteriori	-0.66				
Pos. capezzoli posteriori	-0.31				
Lunghezza capezzoli	+0.17				

551H004597
Legend | **MCGUIRE**

GENOSOURCE CAPN MCGUIRE-ET
CAPTAIN x NASHVILLE x MODESTY

PADRE:
CAPTAIN (Charl x Sabre)
MADRE:
GENOSOURCE MOON 43210-ET
NONNO MATERNO:
NASHVILLE (Dynasty x Nominee)
NONNA MATERNA:
GENOSOURCE MODESTY 80030-ET
BIS NONNO MAT.:
MODESTY (Pety x Supersire)
BIS NONNA MAT.:
SSI MOONRAY MYESHA-ET VG-85
02-01 2x 365d 33260m 4.0 1330f 3.3 1089p

UltraPlus
HighPurity

GTPI +3125
NM\$ +1167
GPFT +4451

Ultra Fertility

AB PERRobot

US 3202071300

DATA DI NASCITA: 09.11.2020
aAa 231

PRODUZIONE		figlie G - allevamenti G (82% att.)	
Latte lb	+1331	GTPI	+3125
Proteine lb	+60	NM\$	+1167
Proteine %	+0.06	Cheese Merit \$	+1179
Grasso lb	+109	Fluid Merit \$	+1073
Grasso %	+0.20	GPFT	+4451
Feed Efficiency	+297	I€S	+1159
Cellule Somatiche	+2.97	Riduzioni Mastiti	+2.4
MORFOLOGIA		FITNESS	
Tipo	+1.27	Longevità	+6.7
Mammella	+1.40	DPR (fertilità figlie)	+1.2
Arti e piedi	+1.60	HCR (fertilità manze)	+1.7
		CCR (fertilità vacche)	+3.3
		Resistenza Ketosi	+1.9
		Resistenza Metriti	+2.6



Ssi Moonray Myesha-ET VG 85 (Bisnonna di MCGUIRE)

DATI USA 12/2023

PARTO 1.5		ATTENDIBILITÀ 77%		N. PARTI 175	
VALUTAZ. LINEARE		figlie G - allevamenti G (81% att.)			
Statura	-0.68				
Robustezza (anteriore)	-1.07				
Capacità corporea	-1.00				
Angolosità	+0.81				
Groppa di lato	-1.86				
Larghezza groppa	+0.20				
Arti di lato	+0.49				
Arti da dietro	+1.74				
Angolo del piede	-0.01				
Punteggio arti e piedi	+1.33				
Mammella anteriore	+1.20				
Mammella post. altezza	+1.94				
Mammella post. larghezza	+1.54				
Legamento sospensorio	-0.11				
Piano mammella	+1.05				
Pos. capezzoli anteriori	+0.30				
Pos. capezzoli posteriori	-0.08				
Lunghezza capezzoli	-1.28				

551H005208
Legend

MATADOR

US 003228010270

DATA DI NASCITA: 07.03.2022
aAa

GENOSOURCE MATADOR-ET
UPSIDE x CAPTAIN x JOSUPER

PADRE:
UPSIDE (Charl x Jedi)

MADRE:
GENOSOURCE MAVI 49781-ET

NONNO MATERNO:
CAPTAIN (Charl x Sabre)

NONNA MATERNA:
GENOSOURCE MAUI 44530-ET

BIS NONNO MAT.:
JOSUPER (Supersire x Beacon)

BIS NONNA MAT.:
GENOSOURCE SABRE 35223-ET VG-85

Ultraplus
HighPurity

	GTPI	+3197
	NM\$	+1206
	GPFT	+4558

Ecofeed 108



Genosource Sabre 35223 VG 85 (Bisnonna di MATADOR)

DATI USA 12/2023

PRODUZIONE		figlie G - allevamenti G (81% att.)	
Latte lb	+1738	GTPI	+3197
Proteine lb	+78	NM\$	+1206
Proteine %	+0.08	Cheese Merit \$	+1226
Grasso lb	+123	Fluid Merit \$	+1076
Grasso %	+0.19	GPFT	+4558
Feed Efficiency	+325	I€S	+1083
Cellule Somatiche	+2.72	Riduzioni Mastiti	+3.5
MORFOLOGIA		FITNESS	
Tipo	+1.11	Longevità	+6.0
Mammella	+1.50	DPR (fertilità figlie)	+0.0
Arti e piedi	+0.01	HCR (fertilità manze)	+2.2
		CCR (fertilità vacche)	+2.4
		Resistenza Ketosi	+1.7
		Resistenza Metriti	+1.6

PARTO 1.9		ATTENDIBILITÀ 69%		N. PARTI -	
VALUTAZ. LINEARE		figlie G - allevamenti G (80% att.)			
Statura	+0.35				
Robustezza (anteriore)	-0.36				
Capacità corporea	-0.14				
Angolosità	+1.17				
Groppa di lato	-0.37				
Larghezza groppa	+1.68				
Arti di lato	+1.04				
Arti da dietro	-0.22				
Angolo del piede	-0.87				
Punteggio arti e piedi	+0.28				
Mammella anteriore	+1.54				
Mammella post. altezza	+2.26				
Mammella post. larghezza	+2.16				
Legamento sospensorio	+0.09				
Piano mammella	+1.11				
Pos. capezzoli anteriori	+0.16				
Pos. capezzoli posteriori	-0.13				
Lunghezza capezzoli	-0.77				
		-0.5	0	+0.5	+1
				+1.5	

551H004717
Legend

PIPELINE

US 3216669824

DATA DI NASCITA: 06.02.2021
aAa 435

T-SPRUCE GS CPN PIPELINE-ET
CAPTAIN x LIONEL x SAMURI

PADRE:
CAPTAIN (Charl x Sabre)

MADRE:
T-SPRUCE LIONEL 13196-ET

NONNO MATERNO:
LIONEL (Lionel x Samuri)

NONNA MATERNA:
T-SPRUCE SAMURI 6347-ET

BIS NONNO MAT.:
SAMURI (Altaspring x Supersire)

BIS NONNA MAT.:
MERCEDES TS 9539-ET

02-00 3x 354d 30670m 3.7 1149f 3.2 991p

Ultraplus
HighPurity

	GTPI	+3107
	NM\$	+1162



DATI USA 12/2023

PRODUZIONE		figlie G - allevamenti G (82% att.)	
Latte lb	+2521	GTPI	+3107
Proteine lb	+79	NM\$	+1162
Proteine %	+0.00	Cheese Merit \$	+1165
Grasso lb	+131	Fluid Merit \$	+1144
Grasso %	+0.11	GPFT	+4330
Feed Efficiency	+357	I€S	+1006
Cellule Somatiche	+2.93	Riduzioni Mastiti	+1.3
MORFOLOGIA		FITNESS	
Tipo	+1.28	Longevità	+4.3
Mammella	+0.78	DPR (fertilità figlie)	-1.2
Arti e piedi	+0.09	HCR (fertilità manze)	+2.3
		CCR (fertilità vacche)	+1.1
		Resistenza Ketosi	+1.3
		Resistenza Metriti	+1.2

PARTO 1.7		ATTENDIBILITÀ 79%		N. PARTI 239	
VALUTAZ. LINEARE		figlie G - allevamenti G (81% att.)			
Statura	+1.03				
Robustezza (anteriore)	-0.04				
Capacità corporea	+0.48				
Angolosità	+2.45				
Groppa di lato	-0.12				
Larghezza groppa	+1.15				
Arti di lato	+0.63				
Arti da dietro	-0.04				
Angolo del piede	-0.67				
Punteggio arti e piedi	+0.48				
Mammella anteriore	+0.55				
Mammella post. altezza	+1.88				
Mammella post. larghezza	+2.07				
Legamento sospensorio	-0.34				
Piano mammella	+0.14				
Pos. capezzoli anteriori	-0.57				
Pos. capezzoli posteriori	-0.12				
Lunghezza capezzoli	+0.10				
		-0.5	0	+0.5	+1
				+1.5	

551H004581
Legend | **LEVOY**

GENOSOURCE CAP LEVOY-ET
CAPTAIN x CHARL x DELTA

PADRE:
CAPTAIN (Charl x Sabre)
MADRE:
GENOSOURCE BREE 44786
NONNO MATERNO:
CHARL (Charley x Yoder)
NONNA MATERNA:
GENOSOURCE BM DLTA 35458-ET
BIS NONNO MAT.:
DELTA (Mogul x Robust)
BIS NONNA MAT.:
BROOK-MARK SUPERSIRE 3317 VG-85

Ultraplus
HighPurty

GTPI +3145
NM\$ +1212

Ecofeed 117



US 3202071248

DATA DI NASCITA: 08.09.2020
aAa 321

PRODUZIONE		figlie G - allevamenti G (82% att.)	
Latte lb	+1614	GTPI	+3145
Proteine lb	+63	NM\$	+1212
Proteine %	+0.04	Cheese Merit \$	+1221
Grasso lb	+145	Fluid Merit \$	+1141
Grasso %	+0.28	GPFT	+4256
Feed Efficiency	+356	I&S	+1066
Cellule Somatiche	+2.93	Riduzioni Mastiti	+1.2
MORFOLOGIA		FITNESS	
Tipo	+1.02	Longevità	+4.7
Mammella	+1.42	DPR (fertilità figlie)	-0.7
Arti e piedi	+0.42	HCR (fertilità manze)	+2.4
		CCR (fertilità vacche)	+1.3
		Resistenza Ketosi	+1.1
		Resistenza Metriti	+1.8



DATI USA 12/2023

PARTO 1.4		ATTENDIBILITÀ 77%		N. PARTI 161	
VALUTAZ. LINEARE		figlie G - allevamenti G (81% att.)			
Statura	-0.47				
Robustezza (anteriore)	-1.27				
Capacità corporea	-0.70				
Angolosità	+1.31				
Groppa di lato	+0.48				
Larghezza groppa	+0.26				
Arti di lato	+1.14				
Arti da dietro	-0.14				
Angolo del piede	-1.09				
Punteggio arti e piedi	+0.55				
Mammella anteriore	+0.85				
Mammella post. altezza	+2.26				
Mammella post. larghezza	+1.66				
Legamento sospensorio	+0.31				
Piano mammella	+0.63				
Pos. capezzoli anteriori	+0.35				
Pos. capezzoli posteriori	+0.57				
Lunghezza capezzoli	-0.63				
		-0,5	0	+0,5	+1
				+1,5	

522H005078
Legend | **TIQ TAQ**

DG TIQ TAQ
CAPTAIN x CHARL x JEDI

PADRE:
CAPTAIN (Charl x Sabre)
MADRE:
DG DV SASKIA
NONNO MATERNO:
CHARL (Charley x Yoder)
NONNA MATERNA:
DE VOLMER SABINE-ET
BIS NONNO MAT.:
JEDI (Montross x Supersire)
BIS NONNA MAT.:
TRAMILDA-N KINGBOY SAGE-ET VG-87

Ultraplus
HighPurty

GTPI +3218
NM\$ +1213



NL 000575219823

DATA DI NASCITA: 03.02.2022
aAa

PRODUZIONE		figlie G - allevamenti G (81% att.)	
Latte lb	+1824	GTPI	+3218
Proteine lb	+78	NM\$	+1213
Proteine %	+0.07	Cheese Merit \$	+1229
Grasso lb	+152	Fluid Merit \$	+1099
Grasso %	+0.27	GPFT	+4167
Feed Efficiency	+379	I&S	+873
Cellule Somatiche	+2.85	Riduzioni Mastiti	+1.9
MORFOLOGIA		FITNESS	
Tipo	+1.32	Longevità	+3.9
Mammella	+0.85	DPR (fertilità figlie)	-0.8
Arti e piedi	+0.75	HCR (fertilità manze)	+1.5
		CCR (fertilità vacche)	+0.2
		Resistenza Ketosi	+1.3
		Resistenza Metriti	+1.8



Dg Dv Saskia (Madre di TIQ TAQ)

DATI USA 12/2023

PARTO 1.7		ATTENDIBILITÀ 71%		N. PARTI -	
VALUTAZ. LINEARE		figlie G - allevamenti G (80% att.)			
Statura	+0.01				
Robustezza (anteriore)	-0.46				
Capacità corporea	+0.03				
Angolosità	+1.73				
Groppa di lato	-0.85				
Larghezza groppa	+0.81				
Arti di lato	+0.12				
Arti da dietro	+0.49				
Angolo del piede	-0.56				
Punteggio arti e piedi	+0.84				
Mammella anteriore	+0.59				
Mammella post. altezza	+1.75				
Mammella post. larghezza	+1.56				
Legamento sospensorio	-0.02				
Piano mammella	-0.06				
Pos. capezzoli anteriori	+0.03				
Pos. capezzoli posteriori	-0.03				
Lunghezza capezzoli	-0.80				
		-0,5	0	+0,5	+1
				+1,5	

551H005036

Legend

ROCHESTER

US 003251665122

DATA DI NASCITA: 03.05.2022

aAa

OCD GOKU ROCHESTER-ET
GOKU X CAPTAIN X COFFEEUltraplus
HighPurityPADRE:
GOKU (Maestro x Marius)MADRE:
OCD CAPTAIN RAE 63745-ETNONNO MATERNO:
CAPTAIN (Charl x Sabre)NONNA MATERNA:
OCD COFFEE RAE 52467-ET VG-85BIS NONNO MAT.:
COFFEE VG 85 (Legendary x Rubicon)BIS NONNA MAT.:
OCD SLAMDUNK RAE 43359-ET
03-03 3x 327d 38920m 3.6 1392f 2.9 1139p

	GTPI	+3123
	NM\$	+1098
	GPFT	+5013

Ecofeed 108



Dalla Famiglia della Sandy Valley Robust Ruby EX 90

DATI USA 12/2023

PRODUZIONE	figlie G - allevamenti G (79% att.)	
Latte lb	+1517	GTPI +3123
Proteine lb	+74	NM\$ +1098
Proteine %	+0.09	Cheese Merit \$ +1119
Grasso lb	+110	Fluid Merit \$ +958
Grasso %	+0.18	GPFT +5013
Feed Efficiency	+289	I€S +1405
Cellule Somatiche	+2.78	Riduzioni Mastiti +2.7
MORFOLOGIA	FITNESS	
Tipo	+1.38	Longevità +6.0
Mammella	+0.86	DPR (fertilità figlie) +0.7
Arti e piedi	+0.71	HCR (fertilità manze) +2.2
		CCR (fertilità vacche) +2.8
		Resistenza Ketosi +1.7
		Resistenza Metriti +1.9

PARTO 1.8	ATTENDIBILITÀ 71%	N. PARTI -
VALUTAZ. LINEARE	figlie G - allevamenti G (78% att.)	
Statura	+1.25	
Robustezza (anteriore)	+0.47	
Capacità corporea	+0.38	
Angolosità	+1.05	
Groppa di lato	+0.77	
Larghezza groppa	+1.24	
Arti di lato	+0.18	
Arti da dietro	+0.64	
Angolo del piede	+0.60	
Punteggio arti e piedi	+1.03	
Mammella anteriore	+1.01	
Mammella post. altezza	+1.32	
Mammella post. larghezza	+1.47	
Legamento sospensorio	+0.28	
Piano mammella	+0.98	
Pos. capezzoli anteriori	+0.26	
Pos. capezzoli posteriori	+0.35	
Lunghezza capezzoli	-0.04	
	-0.5	0 +0.5 +1 +1.5

551H005218

Legend

YO-YO

US 003010354979

DATA DI NASCITA: 27.06.2022

aAa

GENOSOURCE YO-YO-ET
UPSIDE x CAPTAIN x LIONELUltraplus
HighPurityPADRE:
UPSIDE (Charl x Jedi)MADRE:
GENOSOURCE YOSHI 47552-ETNONNO MATERNO:
CAPTAIN (Charl x Sabre)NONNA MATERNA:
AARDEMA LIONEL 44209-ETBIS NONNO MAT.:
LIONEL (Frazzle x Montross)BIS NONNA MAT.:
CO-OP AARDEMA RADN 31457-ET

	GTPI	+3161
	NM\$	+1275

Ecofeed 104



Co-Op Aardema Radn (Bisnonna di YO-YO)

DATI USA 12/2023

PRODUZIONE	figlie G - allevamenti G (81% att.)	
Latte lb	+2105	GTPI +3161
Proteine lb	+68	NM\$ +1275
Proteine %	+0.01	Cheese Merit \$ +1283
Grasso lb	+121	Fluid Merit \$ +1244
Grasso %	+0.13	GPFT +4166
Feed Efficiency	+340	I€S +1094
Cellule Somatiche	+2.74	Riduzioni Mastiti +2.6
MORFOLOGIA	FITNESS	
Tipo	+0.72	Longevità +7.1
Mammella	+1.23	DPR (fertilità figlie) +0.3
Arti e piedi	+0.56	HCR (fertilità manze) +2.8
		CCR (fertilità vacche) +2.9
		Resistenza Ketosi +1.8
		Resistenza Metriti +1.9

PARTO 1.7	ATTENDIBILITÀ 69%	N. PARTI -
VALUTAZ. LINEARE	figlie G - allevamenti G (80% att.)	
Statura	-1.05	
Robustezza (anteriore)	-1.47	
Capacità corporea	-0.94	
Angolosità	+1.27	
Groppa di lato	-1.00	
Larghezza groppa	+0.26	
Arti di lato	+0.36	
Arti da dietro	+0.34	
Angolo del piede	-0.84	
Punteggio arti e piedi	+0.37	
Mammella anteriore	+0.73	
Mammella post. altezza	+1.81	
Mammella post. larghezza	+1.74	
Legamento sospensorio	-0.10	
Piano mammella	+0.12	
Pos. capezzoli anteriori	+0.51	
Pos. capezzoli posteriori	+0.24	
Lunghezza capezzoli	-1.09	
	-0.5	0 +0.5 +1 +1.5

202H001911

ADDO RED

DE 001406051828

DATA DI NASCITA: 08.04.2021
aAa**ADDO-RED-ET**

ALTATOP-RED x HAWAI *RC x SALVATORE RC

Conv.

PADRE: ALTATOP-RED (Salvatore RC x Delta)**MADRE:** Aot Hawai Holly-ET EX-90

02-01 3x 289d 26640m 4.0 1059f 3.1 813p

NONNO MATERNO: HAWAI *RC (Apprentice *RC x Silver)**NONNA MATERNA:** Aot Salvatore Hiccup-ET VG-87**BIS NONNO MAT.:** SALVATORE RC (Supershot x Sympatico)**BIS NONNA MAT.:** Cookiecutter Ssire Has-ET VG-88

03-11 3x 365d 43860m 4.0 1747f 3.2 1402p



PRODUZIONE	figlie G - allevamenti G (81% att.)	
Latte lb	+1325	GTPI +2743
Proteine lb	+36	NM\$ +735
Proteine %	-0.02	Cheese Merit \$ +739
Grasso lb	+40	Fluid Merit \$ +741
Grasso %	-0.04	GPFT +4045
Feed Efficiency	+146	I€S +852
Cellule Somatiche	+2.66	Riduzioni Mastiti +1.8
MORFOLOGIA	FITNESS	
Tipo	+1.43	Longevità +5.5
Mammella	+2.07	DPR (fertilità figlie) +1.8
Arti e piedi	+0.88	HCR (fertilità manze) +0.2
		CCR (fertilità vacche) +2.1
		Resistenza Ketosi +2.1
		Resistenza Metriti +2.1
PARTO 1.9	ATTENDIBILITÀ 69%	N. PARTI -

VALUTAZ. LINEARE	figlie G - allevamenti G (81% att.)	
Statura	+1.20	
Robustezza (anteriore)	-0.85	
Capacità corporea	-0.58	
Angolosità	+1.23	
Groppa di lato	+0.23	
Larghezza groppa	-0.13	
Arti di lato	+0.15	
Arti da dietro	+0.70	
Angolo del piede	+1.06	
Punteggio arti e piedi	+1.17	
Mammella anteriore	+2.17	
Mammella post. altezza	+3.23	
Mammella post. larghezza	+2.23	
Legamento sospensorio	+0.97	
Piano mammella	+2.11	
Pos. capezzoli anteriori	+1.00	
Pos. capezzoli posteriori	+1.15	
Lunghezza capezzoli	-1.29	
	-0.5	0 +0.5 +1 +1.5

522H005070

ANTONIO

GB 582935415682

DATA DI NASCITA: 28.12.2021
aAa 234**COGENT B ANTONIO - ET**
OUTCOME x RAPID x HOTLINE**Ultraplus**
HighPurity**PADRE:** OUTCOME (Challenger x Granite)
MADRE: STGEN RAPID 87306-ET
NONNO MATERNO: RAPID (Rubi-Haze x Rubicon)
NONNA MATERNA: PEAK AUBURN HTLN 80516-ET**BIS NONNO MAT.:** HOTLINE (Hotrod x Mogul)
BIS NONNA MAT.: VIEW-HOME AUBURN-ET **GTPI** +3074
 **NM\$** +952

PER Manze



BB



A2A2



PER Robot

PRODUZIONE	figlie G - allevamenti G (80% att.)		
Latte lb	+1350	GTPI	+3074
Proteine lb	+63	NM\$	+952
Proteine %	+0.07	Cheese Merit \$	+968
Grasso lb	+108	Fluid Merit \$	+840
Grasso %	+0.19	GPFT	+4337
Feed Efficiency	+273	I€S	+849
Cellule Somatiche	+2.80	Riduzioni Mastiti	+2.4
MORFOLOGIA	FITNESS		
Tipo	+2.22	Longevità	+3.5
Mammella	+2.10	DPR (fertilità figlie)	-0.4
Arti e piedi	+1.08	HCR (fertilità manze)	+0.1
		CCR (fertilità vacche)	-0.3
		Resistenza Ketosi	+1.8
		Resistenza Metriti	+1.5
PARTO 2.2	ATTENDIBILITÀ 71%	N. PARTI -	

VALUTAZ. LINEARE	figlie G - allevamenti G (79% att.)			
Statura	+1.91			
Robustezza (anteriore)	+0.62			
Capacità corporea	+0.75			
Angolosità	+1.55			
Groppa di lato	-1.79			
Larghezza groppa	+1.68			
Arti di lato	+1.03			
Arti da dietro	+1.05			
Angolo del piede	+1.25			
Punteggio arti e piedi	+1.55			
Mammella anteriore	+3.08			
Mammella post. altezza	+2.87			
Mammella post. larghezza	+2.08			
Legamento sospensorio	+0.75			
Piano mammella	+2.78			
Pos. capezzoli anteriori	+0.58			
Pos. capezzoli posteriori	+0.37			
Lunghezza capezzoli	-0.29			
		-0,5	0	+0,5 +1 +1,5

DATI USA 12/2023

522H004318

ADRIAN

NL 000721439305

DATA DI NASCITA: 10.01.2020
aAa 432**DGF ADRIAN**

ARISTOCRAT x BOURBON x SPRING

Ultraplus™

Conv.

PADRE: ARISTOCRAT (Frazzled x Monterey)
MADRE: Zwanebloem Bourbon Ruslana ET**NONNO MATERNO:** BOURBON (Montross x Massey)
NONNA MATERNA: Dkr Rusty ET**BIS NONNO MAT.:** SPRING (Mogul x Gerard)
BIS NONNA MAT.: Rusty 2-ET

Zwanebloem Bourbon Ruslana (Mamma di ADRIAN) pe

NM\$ +879
GPFT +4584


PER Manze



A2A2

PRODUZIONE	figlie G - allevamenti G (75% att.)	
Latte kg	+2138	GTPI +2777
Proteine kg	+89	NM\$ +879
Proteine %	+0.10	Cheese Merit \$ +889
Grasso kg	+88	Fluid Merit \$ +822
Grasso %	+0.05	GPFT +4584
Feed Efficiency	+250	I€S +1067
Cellule Somatiche	+ 106	Riduzioni Mastiti +0.8
MORFOLOGIA	FITNESS	
Tipo	+0.55	Longevità + 112
Mammella	+1.66	DPR (fertilità figlie) +104
Arti e piedi	-0.25	HCR (fertilità manze) +0.2
		CCR (fertilità vacche) -0.4
		Resistenza Ketosi +1.7
		Resistenza Metriti +1.3
PARTO 104	ATTENDIBILITÀ 84%	N. PARTI 394

VALUTAZ. LINEARE	figlie G - allevamenti G (69% att.)			
Statura	+1.04			
Robustezza (anteriore)	-1.45			
Capacità corporea	-1.26			
Angolosità	+0.92			
Groppa di lato	+0.62			
Larghezza groppa	+0.99			
Conformazione	+0.23			
Arti di lato	+0.13			
Arti da dietro	-0.16			
Angolo del piede	-0.70			
Locomozione	+0.03			
Mammella anteriore	+1.66			
Mammella post. altezza	+2.13			
Mammella post. larghezza	+0.70			
Legamento sospensorio	+2.17			
Piano mammella	+1.91			
Pos. capezzoli anteriori	+0.48			
Pos. capezzoli posteriori	+1.65			
Lunghezza capezzoli	-0.53			
	-0.5	0	+0.5	+1
			+1.5	

DATITA 12/2023

522H004858

AREND P

NL 000665040104

DATA DI NASCITA: 04.08.2021
aAa 243**DG AREND-P**

CAPTAIN X HOTSPOT P X ANSWER PO

Ultraplus
HighPurity**PADRE:** CAPTAIN (Charl x Sabre)
MADRE: GEN ALISA**NONNO MATERNO:** HOTSPOT P (Supoerhero x Powerball-P)
NONNA MATERNA: WILDER HIT**BIS NONNO MAT.:** ANSWER PO (Montross x Earnhardt P)
BIS NONNA MAT.: WILDER HERZ-P VG87**POLLED****UNICO FIGLIO DI
CAPTAIN POLLED IN ITALIA**

Wilder Hertz-P VG87 (Bisnonna di AREND P)

	GTPI	+2924
	NM\$	+930
	GPFT	+4171



PRODUZIONE	figlie G - allevamenti G (81% att.)		
Latte lb	+2290	GTPI	+2924
Proteine lb	+73	NM\$	+930
Proteine %	+0.01	Cheese Merit \$	+931
Grasso lb	+86	Fluid Merit \$	+910
Grasso %	-0.01	GPFT	+4171
Feed Efficiency	+276	I€S	+883
Cellule Somatiche	+3.02	Riduzioni Mastiti	+2.0
MORFOLOGIA	FITNESS		
Tipo	+1.66	Longevità	+4.2
Mammella	+1.86	DPR (fertilità figlie)	-0.6
Arti e piedi	+0.02	HCR (fertilità manze)	+2.0
		CCR (fertilità vacche)	+1.2
		Resistenza Ketosi	+0.8
		Resistenza Metriti	+1.0
PARTO 1.5	ATTENDIBILITÀ 71%	N. PARTI -	

VALUTAZ. LINEARE	figlie G - allevamenti G (80% att.)				
Statura	+0.32				
Robustezza (anteriore)	-1.15				
Capacità corporea	-0.39				
Angolosità	+2.12				
Groppa di lato	+0.69				
Larghezza groppa	+1.11				
Arti di lato	-0.12				
Arti da dietro	-0.41				
Angolo del piede	-0.77				
Punteggio arti e piedi	+0.29				
Mammella anteriore	+2.10				
Mammella post. altezza	+3.03				
Mammella post. larghezza	+2.50				
Legamento sospensorio	-0.72				
Piano mammella	+1.81				
Pos. capezzoli anteriori	-0.96				
Pos. capezzoli posteriori	-1.13				
Lunghezza capezzoli	-0.86				
		-0,5	0	+0,5	+1
				+1,5	

DATI USA 12/2023

522H004319

AUGUSTUS-P-RED NL 000840442679DATA DI NASCITA: 03.11.2019
aAa 243**DROUNER K&L AUGUSTUS P RED PC RC TC**
SOLITAIR P RED x HAH SILKY x RR BESTBOSS**Ultraplus**
HighPurity

Conv.

PADRE: SOLITAIR P RED (Salvatore RC x Balisto)
MADRE: Drouner K&L Aiko 1557**NONNO MATERNO:** HAH SILKY (Long Sveen x Kanu Red P)
NONNA MATERNA: Drouner K&L Aiko 1398**BIS NONNO MAT.:** RR BESTBOSS TL TV TY
BIS NONNA MAT.: Drouner Ajdh Aiko 1267-ET**PADRE DI TORO
FUORILINEA****GPFT +4374**

Drouner AJDH Aiko 1267 EX-90 (Bisnonna di AUGUSTUS-P-RED)



PER Manze



BB



PER Robot

PRODUZIONE	figlie G - allevamenti G (75% att.)		
Latte kg	+1209	GTPI	+2681
Proteine kg	+56	NM\$	+652
Proteine %	+0.11	Cheese Merit \$	+669
Grasso kg	+41	Fluid Merit \$	+569
Grasso %	-0.04	GPFT	+4374
Feed Efficiency	+113	I€S	+1007
Cellule Somatiche	+ 111	Riduzioni Mastiti	+3.2
MORFOLOGIA	FITNESS		
Tipo	+1.51	Longevità	+117
Mammella	+1.57	DPR (fertilità figlie)	+107
Arti e piedi	+ 2.92	HCR (fertilità manze)	-0.5
		CCR (fertilità vacche)	+0.6
		Resistenza Ketosi	+1.6
		Resistenza Metriti	+0.9
PARTO 105	ATTENDIBILITÀ 97%	N. PARTI 3745	

VALUTAZ. LINEARE	figlie G - allevamenti G (69% att.)			
Statura	+0.92			
Robustezza (anteriore)	+0.70			
Capacità corporea	+0.81			
Angolosità	+1.39			
Groppa di lato	-0.62			
Larghezza groppa	+0.48			
Conformazione	+1.36			
Arti di lato	+0.61			
Arti da dietro	+3.79			
Angolo del piede	+1.51			
Locomozione	+3.51			
Mammella anteriore	+2.27			
Mammella post. altezza	+1.94			
Mammella post. larghezza	+1.12			
Legamento sospensorio	+1.37			
Piano mammella	+1.10			
Pos. capezzoli anteriori	+1.37			
Pos. capezzoli posteriori	+0.30			
Lunghezza capezzoli	+1.75			
	-0.5	0	+0.5	+1
			+1.5	

DATITA 12/2023

551H004976

BENEDICT

US 3010354694

DATA DI NASCITA: 07.01.2022
aAa**GENOSOURCE BENEDICT-ET**
CAPTAIN x RUBICAL x NIGHTCAP**Ultraplus**
HighPurity**PADRE:** CAPTAIN (Charl x Sabre)
MADRE: GENOSOURCE BELLA 48037-ET
NONNO MATERNO: RUBICAL (High Noon x Delta)
NONNA MATERNA: GENOSOURCE NCAP 22267-ET VG-88**BIS NONNO MAT.:** NIGHTCAP VG 88 (Spring x Numero Uno)
BIS NONNA MAT.: MS BRODY JOSPR 32051-ET

Genosource Ncap 22267-ET VG 88 (Nonna di BENEDICT)

**GTPI** +3095**NM\$** +1131**Ecofeed** 105PER **Manze****A2A2**PER **Robot**

PRODUZIONE	figlie G - allevamenti G (82% att.)		
Latte lb	+1995	GTPI	+3095
Proteine lb	+72	NM\$	+1131
Proteine %	+0.03	Cheese Merit \$	+1137
Grasso lb	+120	Fluid Merit \$	+1074
Grasso %	+0.14	GPFT	+4312
Feed Efficiency	+333	I€S	+956
Cellule Somatiche	+3.01	Riduzioni Mastiti	+1.6
MORFOLOGIA	FITNESS		
Tipo	+1.09	Longevità	+4.2
Mammella	+1.44	DPR (fertilità figlie)	+0.1
Arti e piedi	+0.09	HCR (fertilità manze)	+3.0
		CCR (fertilità vacche)	+1.4
		Resistenza Ketosi	+1.3
		Resistenza Metriti	+1.7
PARTO 1.3	ATTENDIBILITÀ 71%	N. PARTI -	

VALUTAZ. LINEARE	figlie G - allevamenti G (80% att.)				
Statura	-0.35				
Robustezza (anteriore)	-0.63				
Capacità corporea	-0.39				
Angolosità	+1.46				
Groppa di lato	-1.03				
Larghezza groppa	+0.97				
Arti di lato	+0.78				
Arti da dietro	-0.36				
Angolo del piede	-0.86				
Punteggio arti e piedi	+0.20				
Mammella anteriore	+0.51				
Mammella post. altezza	+2.24				
Mammella post. larghezza	+2.70				
Legamento sospensorio	+0.86				
Piano mammella	-0.07				
Pos. capezzoli anteriori	+0.43				
Pos. capezzoli posteriori	+0.74				
Lunghezza capezzoli	-0.90				
	-0.5	0	+0.5	+1	+1.5

DATI USA 12/2023

551H004580

BARBOSSA

US321370737

DATA DI NASCITA: 31.08.2020
aAa 432**GENOSOURCE CAP BARBOSSA-ET**

CAPTAIN x NIGHTCAP x JOSUPER

Ultraplus
HighPurity

PADRE: CAPTAIN (Charl x Sabre)
MADRE: Genosource Ncap 22267-ET VG-87
NONNO MATERNO: NIGHTCAP VG 87 (Spring x Numero Uno)
NONNA MATERNA: Ms Brody Jospr 32051-ET

BIS NONNO MAT.: JOSUPER (Supersire x Beacon)
BIS NONNA MAT.: Ms Benshaee Uno Brody



Genosource Ncap 22267-ET VG-87 (Madre di BARBOSSA)

**GTPI +3053****NM\$ +1065****Ecofeed 105**

PER Manze



A2A2



PER Robot

PRODUZIONE	figlie G - allevamenti G (82% att.)		
Latte lb	+2277	GTPI	+3053
Proteine lb	+73	NM\$	+1065
Proteine %	+0.01	Cheese Merit \$	+1068
Grasso lb	+117	Fluid Merit \$	+1041
Grasso %	+0.10	GPFT	+3840
Feed Efficiency	+328	I€S	+691
Cellule Somatiche	+2.96	Riduzioni Mastiti	+0.8
MORFOLOGIA	FITNESS		
Tipo	+1.74	Longevità	+3.2
Mammella	+1.91	DPR (fertilità figlie)	-2.4
Arti e piedi	+0.21	HCR (fertilità manze)	+2.0
		CCR (fertilità vacche)	-1.2
		Resistenza Ketosi	+1.4
		Resistenza Metriti	+2.2
PARTO 1.5	ATTENDIBILITÀ 71%	N. PARTI -	

VALUTAZ. LINEARE	figlie G - allevamenti G (81% att.)			
Statura	+0.24			
Robustezza (anteriore)	-0.27			
Capacità corporea	+0.14			
Angolosità	+1.85			
Groppa di lato	-0.02			
Larghezza groppa	+1.35			
Arti di lato	+0.09			
Arti da dietro	-0.29			
Angolo del piede	-0.70			
Punteggio arti e piedi	+0.47			
Mammella anteriore	+1.52			
Mammella post. altezza	+3.04			
Mammella post. larghezza	+3.37			
Legamento sospensorio	+0.41			
Piano mammella	+0.65			
Pos. capezzoli anteriori	+0.98			
Pos. capezzoli posteriori	+0.62			
Lunghezza capezzoli	-2.07			
	-0.5	0	+0.5	+1
			+1.5	

DATI USA 12/2023

522H004780

COOPER

NL 653770453

DATA DI NASCITA: 26.03.2021
aAa 432**GENOSOURCE COPPER-ET**

SANDY VALLEY MOON x CHARL x MODESTY

Ultraplus™**Conv.****PADRE:** MOON (Marius x Helix)
MADRE: Hul-Stein Calisto**NONNO MATERNO:** CHARL (Charley x Yoder)
NONNA MATERNA: Hul-Stein Cameo 2**BIS NONNO MAT.:** MODESTY (Pety x Supersire)
BIS NONNA MAT.: Hul-Stein Callidora VG-86 (VG88 MS)**NM\$****+892**PER **Manze****AB**PER **Robot**

PRODUZIONE	figlie G - allevamenti G (75% att.)		
Latte kg	+1927	GTPI	+2845
Proteine kg	+76	NM\$	+892
Proteine %	+0.09	Cheese Merit \$	+906
Grasso kg	+85	Fluid Merit \$	+815
Grasso %	+0.13	GPFT	+4069
Feed Efficiency	+239	I€S	+905
Cellule Somatiche	+ 108	Riduzioni Mastiti	+2.7
MORFOLOGIA	FITNESS		
Tipo	+0.17	Longevità	+ 111
Mammella	+0.30	DPR (fertilità figlie)	+98
Arti e piedi	+ 1.13	HCR (fertilità manze)	+1.2
		CCR (fertilità vacche)	+0.7
		Resistenza Ketosi	+1.8
		Resistenza Metriti	+2.5
PARTO 104	ATTENDIBILITÀ 71%	N. PARTI -	

VALUTAZ. LINEARE	figlie G - allevamenti G (69% att.)			
Statura	+0.15			
Robustezza (anteriore)	+0.14			
Capacità corporea	-0.01			
Angolosità	+0.27			
Groppa di lato	-1.19			
Larghezza groppa	+1.37			
Conformazione	+0.07			
Arti di lato	-0.74			
Arti da dietro	+1.39			
Angolo del piede	+0.39			
Locomozione	+1.04			
Mammella anteriore	-0.21			
Mammella post. altezza	+1.48			
Mammella post. larghezza	+1.56			
Legamento sospensorio	+1.18			
Piano mammella	-0.21			
Pos. capezzoli anteriori	-1.03			
Pos. capezzoli posteriori	-0.65			
Lunghezza capezzoli	+2.83			
	-0.5	0	+0.5	+1

DATITA 12/2023

522H004359

CHASE

NL 000840442662

DATA DI NASCITA: 05.11.2019
aAa 423**DROUNER K&L CHASE**

PURSUIT x SUPERHERO x SILVER

Conv.

PADRE:
PURSUIT (Imax x Profit)

GPFT +4334

MADRE:
DROUNER K L CLASSY-ETNONNO MATERNO:
SUPERHERO (Supershot x Numero Uno)NONNA MATERNA:
BENTHEMMER K L SV CLASSY-ETBIS NONNO MAT.:
SILVER (Mogul x Snowman)BIS NONNA MAT.:
KOEPEON OAK CLASSY 4672SCR
+103

DATITA 12/2023

PRODUZIONE		figlie G - allevamenti G (75% att.)	
Latte kg	+1478	GTPI	+2863
Proteine kg	+61	NM\$	+807
Proteine %	+0.09	Cheese Merit \$	+817
Grasso kg	+95	Fluid Merit \$	+748
Grasso %	+0.40	GPFT	+4334
Feed Efficiency	+211	IES	+965
Cellule Somatiche	+ 105	Riduzioni Mastiti	+1.9
MORFOLOGIA		FITNESS	
Tipo	+1.37	Longevità	+112
Mammella	+1.44	DPR (fertilità figlie)	+106
Arti e piedi	+ 1.71	HCR (fertilità manze)	+3.2
		CCR (fertilità vacche)	+1.6
		Resistenza Ketosi	+1.6
		Resistenza Metriti	+1.4

PARTO 104		ATTENDIBILITÀ 83%		N. PARTI 342	
VALUTAZ. LINEARE		figlie G - allevamenti G (69% att.)			
Statura	+1.59				
Robustezza (anteriore)	+2.10				
Capacità corporea	+1.06				
Angolosità	+0.86				
Groppa di lato	-1.47				
Larghezza groppa	+1.83				
Conformazione	+2.07				
Arti di lato	-1.00				
Arti da dietro	+1.47				
Angolo del piede	+1.38				
Locomozione	+1.61				
Mammella anteriore	+2.01				
Mammella post. altezza	+1.66				
Mammella post. larghezza	+2.44				
Legamento sospensorio	+1.85				
Piano mammella	+1.18				
Pos. capezzoli anteriori	+0.82				
Pos. capezzoli posteriori	+1.24				
Lunghezza capezzoli	-0.13				

522H004530

COSMO

GB 728173500084

DATA DI NASCITA: 02.06.2020
aAa 243**WILTOR COSMO**

DOC x MODESTY x SILVER

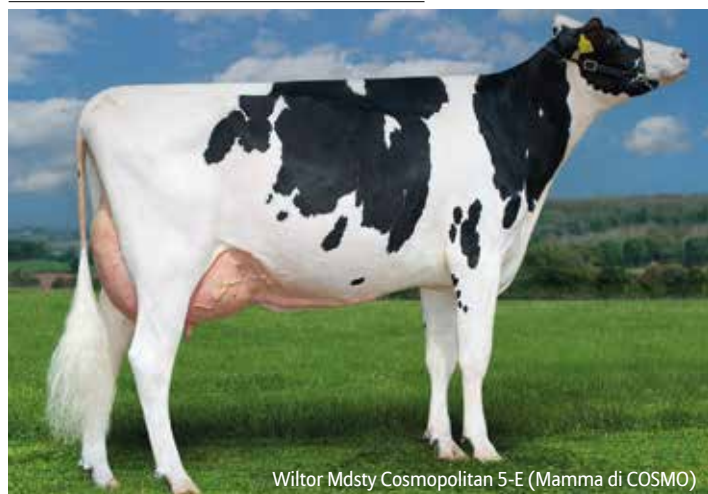
Ultraplus
HighPurity

Conv.

PADRE:
DOC (Kingboy x Mack)MADRE:
WILTOR MDSTY COSMOPOLITAN 5-ENONNO MATERNO:
MODESTY (Pety x Supersire)NONNA MATERNA:
WILTOR SVR COSMOPOLITAN-ETBIS NONNO MAT.:
SILVER (Mogul x Snowman)BIS NONNA MAT.:
LARCREST CENTERPIECE-ET VG-86

02-00 3x 305d 29140m 4.5 1308f 3.6 1038p

Ecofeed 104



Wiltor Mdsty Cosmopolitan 5-E (Mamma di COSMO)

DATI USA 12/2023

PRODUZIONE		figlie G - allevamenti G (81% att.)	
Latte lb	+696	GTPI	+2764
Proteine lb	+33	NM\$	+648
Proteine %	+0.04	Cheese Merit \$	+655
Grasso lb	+54	Fluid Merit \$	+589
Grasso %	+0.09	GPFT	+3903
Feed Efficiency	+137	IES	+675
Cellule Somatiche	+2.94	Riduzioni Mastiti	+2.2
MORFOLOGIA		FITNESS	
Tipo	+2.59	Longevità	+4.7
Mammella	+2.35	DPR (fertilità figlie)	-0.1
Arti e piedi	+1.65	HCR (fertilità manze)	+2.5
		CCR (fertilità vacche)	+1.0
		Resistenza Ketosi	+2.1
		Resistenza Metriti	+2.1

PARTO 2.4		ATTENDIBILITÀ 78%		N. PARTI 185	
VALUTAZ. LINEARE		figlie G - allevamenti G (80% att.)			
Statura	+2.67				
Robustezza (anteriore)	+0.88				
Capacità corporea	+1.57				
Angolosità	+2.79				
Groppa di lato	+0.08				
Larghezza groppa	+1.50				
Arti di lato	+1.31				
Arti da dietro	+2.21				
Angolo del piede	+2.00				
Punteggio arti e piedi	+2.11				
Mammella anteriore	+2.69				
Mammella post. altezza	+3.47				
Mammella post. larghezza	+3.33				
Legamento sospensorio	+2.07				
Piano mammella	+2.21				
Pos. capezzoli anteriori	+1.96				
Pos. capezzoli posteriori	+2.31				
Lunghezza capezzoli	-0.49				

551H004598

DOCKET

US 3202071308

DATA DI NASCITA: 16.11.2020
aAa 423**GENOSOURCE DOCKET-ET**
CAPTAIN x DYNAMO x MONTEREY**Ultraplus™****Conv.****PADRE:** CAPTAIN (Charl x Sabre)
MADRE: Genosource Dreaming Big-ET EX 90**NONNO MATERNO:** DYNAMO EX 90 (Rubicon x Robust)
NONNA MATERNA: Tjr Genosource 31955-ET**BIS NONNO MAT.:** MONTEREY (Mccutchen x Robust)
BIS NONNA MAT.: Tjr De-Diamond 2181-ET VG-85
02-01 3x 270d 32030m 3.3 1063f 2.9 931p**GTPI** +3000**NM\$** +960**Ecofeed 110**

PRODUZIONE	figlie G - allevamenti G (83% att.)		
Latte lb	+1975	GTPI	+3000
Proteine lb	+56	NM\$	+960
Proteine %	-0.02	Cheese Merit \$	+963
Grasso lb	+94	Fluid Merit \$	+967
Grasso %	+0.06	GPFT	+4294
Feed Efficiency	+258	I€S	+970
Cellule Somatiche	+2.75	Riduzioni Mastiti	+0.9
MORFOLOGIA	FITNESS		
Tipo	+1.88	Longevità	+4.9
Mammella	+2.49	DPR (fertilità figlie)	-1.8
Arti e piedi	+2.20	HCR (fertilità manze)	+0.8
		CCR (fertilità vacche)	-0.9
		Resistenza Ketosi	+1.1
		Resistenza Metriti	+0.8
PARTO 1.7	ATTENDIBILITÀ 71%	N. PARTI -	

VALUTAZ. LINEARE	figlie G - allevamenti G (82% att.)				
Statura	-0.42				
Robustezza (anteriore)	-0.71				
Capacità corporea	-0.66				
Angolosità	+0.88				
Groppa di lato	-1.31				
Larghezza groppa	+1.44				
Arti di lato	-0.02				
Arti da dietro	+2.14				
Angolo del piede	+0.58				
Punteggio arti e piedi	+1.99				
Mammella anteriore	+2.49				
Mammella post. altezza	+3.21				
Mammella post. larghezza	+2.53				
Legamento sospensorio	+0.70				
Piano mammella	+1.69				
Pos. capezzoli anteriori	+0.73				
Pos. capezzoli posteriori	+0.83				
Lunghezza capezzoli	-0.43				
		-0.5	0	+0.5	+1
				+1.5	

DATI USA 12/2023

STgeneticsPer maggiori informazioni visita
il sito www.stgen.com

25

522H005007

DILLON**DG DILLON**

Captain x Crimson x Charley

PADRE:

CAPTAIN (Charl x Sabre)

MADRE:

Gen Durkje

NONNO MATERNO:

CRIMSON (Spectre x Rubicon)

NONNA MATERNA:

Dg Ariana

BIS NONNO MAT.:

CHARLEY (Supershot x Mogul)

BIS NONNA MAT.:

Al-Lew Monterey Ashley 1346 EX-92

UltraPlus



GTPI +2981



NM\$ +1087



GPFT +4755



Gen Durkje (Madre di DILLON)

DATI USA 12/2023

NL 000575219304

DATA DI NASCITA: 01.02.2022

aAa

PRODUZIONE	figlie G - allevamenti G (81% att.)	
Latte lb	+1268	GTPI +2981
Proteine lb	+64	NM\$ +1087
Proteine %	+0.08	Cheese Merit \$ +1105
Grasso lb	+110	Fluid Merit \$ +958
Grasso %	+0.21	GPFT +4755
Feed Efficiency	+309	IES +1264
Cellule Somatiche	+2.78	Riduzioni Mastiti +2.4
MORFOLOGIA	FITNESS	
Tipo	+0.82	Longevità +5.0
Mammella	+1.04	DPR (fertilità figlie) -1.2
Arti e piedi	+0.48	HCR (fertilità manze) +0.4
		CCR (fertilità vacche) +0.2
		Resistenza Ketosi +1.2
		Resistenza Metriti +1.0

PARTO 1.5	ATTENDIBILITÀ 71%	N. PARTI -
VALUTAZ. LINEARE	figlie G - allevamenti G (80% att.)	
Statura	-0.25	
Robustezza (anteriore)	-1.01	
Capacità corporea	-0.61	
Angolosità	+1.37	
Groppa di lato	-0.63	
Larghezza groppa	+0.37	
Arti di lato	-0.32	
Arti da dietro	+0.39	
Angolo del piede	-0.15	
Punteggio arti e piedi	+0.44	
Mammella anteriore	+1.03	
Mammella post. altezza	+1.22	
Mammella post. larghezza	+1.25	
Legamento sospensorio	+0.21	
Piano mammella	+0.86	
Pos. capezzoli anteriori	+0.46	
Pos. capezzoli posteriori	+0.46	
Lunghezza capezzoli	-1.18	

522H004789

ROLO**COGENT KOEPON ROLO ET**

CAPTAIN x ALTALAWSON x HOTLINE

PADRE:

CAPTAIN (Charl x Sabre)

MADRE:

Koepon Lawson Ruby 25-ET

NONNO MATERNO:

ALTALAWSON (Altarobson x Delta)

NONNA MATERNA:

Koepon Hotline Ruby 11

BIS NONNO MAT.:

HOTLINE (Altahotrod x Mogul)

BIS NONNA MAT.:

Koepon Rub Regenia 187

UltraPlus
HighPurity

GTPI +3047



NM\$ +994



GPFT +4594



DATI USA 12/2023

GB 728173600155

DATA DI NASCITA: 12.04.2021

aAa 243

PRODUZIONE	figlie G - allevamenti G (82% att.)	
Latte lb	+1084	GTPI +3047
Proteine lb	+64	NM\$ +994
Proteine %	+0.10	Cheese Merit \$ +1013
Grasso lb	+114	Fluid Merit \$ +844
Grasso %	+0.25	GPFT +4594
Feed Efficiency	+303	IES +967
Cellule Somatiche	+2.91	Riduzioni Mastiti +1.9
MORFOLOGIA	FITNESS	
Tipo	+1.96	Longevità +3.2
Mammella	+1.98	DPR (fertilità figlie) -1.4
Arti e piedi	+1.08	HCR (fertilità manze) +1.5
		CCR (fertilità vacche) -0.5
		Resistenza Ketosi +1.2
		Resistenza Metriti +1.5

PARTO 1.8	ATTENDIBILITÀ 71%	N. PARTI -
VALUTAZ. LINEARE	figlie G - allevamenti G (80% att.)	
Statura	+0.88	
Robustezza (anteriore)	-0.34	
Capacità corporea	-0.24	
Angolosità	+1.32	
Groppa di lato	-0.51	
Larghezza groppa	+1.26	
Arti di lato	+1.23	
Arti da dietro	+0.98	
Angolo del piede	+0.19	
Punteggio arti e piedi	+1.36	
Mammella anteriore	+2.18	
Mammella post. altezza	+2.58	
Mammella post. larghezza	+2.42	
Legamento sospensorio	+0.54	
Piano mammella	+2.00	
Pos. capezzoli anteriori	+0.94	
Pos. capezzoli posteriori	+0.71	
Lunghezza capezzoli	-0.62	

522H005076

EMERSON RED UK 728173100213DATA DI NASCITA: 04.02.2022
aAa**COGENT EMERSON RED ET**
CRISALIS*RC x HAWAI*RC x ARGO**Ultraplus**
HighPurity**Conv.****PADRE:** CRISALIS*RC (Gywer RDC x Salvatore RC)
MADRE: Oh Dg Mawadola**NONNO MATERNO:** HAWAI*RC (Apprentice x Silver)
NONNA MATERNA: De Oosterhof Dg Agrorio Red**BIS NONNO MAT.:** ARGO (Silver x Supersire)
BIS NONNA MAT.: De Oosterhof Dg Rubellia**GPFT +4413**PER **Manze**

AB

PER **Robot**

PRODUZIONE	figlie G - allevamenti G (75% att.)	
Latte kg	+1236	GTPI +2677
Proteine kg	+67	NM\$ +647
Proteine %	+0.19	Cheese Merit \$ +662
Grasso kg	+69	Fluid Merit \$ +557
Grasso %	+0.16	GPFT +4413
Feed Efficiency	+156	I€S +1031
Cellule Somatiche	+108	Riduzioni Mastiti +0.4
MORFOLOGIA	FITNESS	
Tipo	+1.32	Longevità +114
Mammella	+1.71	DPR (fertilità figlie) +107
Arti e piedi	+0.25	HCR (fertilità manze) +1.1
		CCR (fertilità vacche) +0.8
		Resistenza Ketosi +1.6
		Resistenza Metriti +1.7
PARTO 104	ATTENDIBILITÀ 71%	N. PARTI -

VALUTAZ. LINEARE	figlie G - allevamenti G (69% att.)	
Statura	+1.33	
Robustezza (anteriore)	+0.86	
Capacità corporea	+1.02	
Angolosità	+1.33	
Groppa di lato	-0.56	
Larghezza groppa	+2.81	
Conformazione	+1.05	
Arti di lato	+2.27	
Arti da dietro	+1.27	
Angolo del piede	-0.11	
Locomozione	+1.09	
Mammella anteriore	+2.34	
Mammella post. altezza	+2.42	
Mammella post. larghezza	+2.19	
Legamento sospensorio	+2.06	
Piano mammella	+1.54	
Pos. capezzoli anteriori	+2.39	
Pos. capezzoli posteriori	+1.36	
Lunghezza capezzoli	+1.09	
	-0.5	0 +0,5 +1 +1,5

DATITA 12/2023

551H004311

DOC HOLLIDAY

US 003010353819

DATA DI NASCITA: 04.01.2020
aAa 243DELICIOUS DOC HOLLIDAY-ET
NASHVILLE x HIGH NOON x NOMINEE

 Conv.

 PADRE:
 NASHVILLE (Dynasty x Nominee)

 MADRE:
 DELICIOUS DAUGHTRY 83246-ET

 NONNO MATERNO:
 HIGH NOON (Detour x Nominee)
 NONNA MATERNA:
 MS DELICIOUS NOM 60028-ET
 01-10 2x 305d 35560m 2.6 937f 3.1 1115p

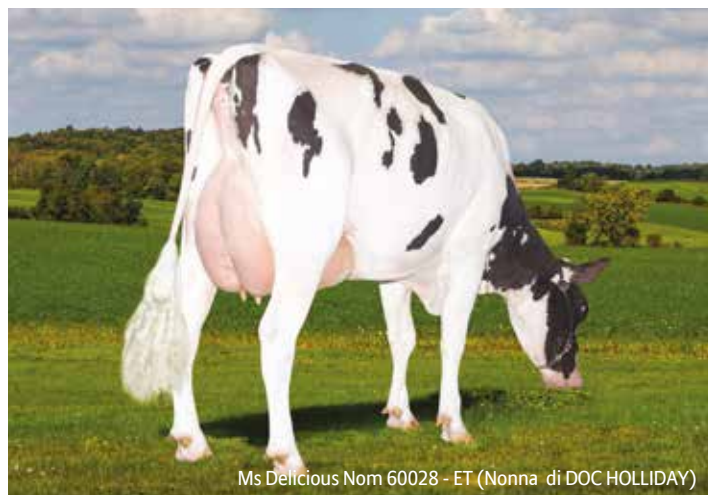
 BIS NONNO MAT.:
 NOMINEE (Numero Uno x Masseur)

 BIS NONNA MAT.:
 MISS OCD ROBST DELICIOUS-ET VG-87 GMD DOM
 02-05 2x 365d 33780m 3.3 1121f 3.1 1047p

NM\$ +944

 ESTREMO PER FERTILITÀ
 DELLE FIGLIE

Ecofeed 104



Ms Delicious Nom 60028 - ET (Nonna di DOC HOLLIDAY)

DATI USA 12/2023

PRODUZIONE		figlie G - allevamenti G (82% att.)	
Latte lb	+1338	GTPi	+2838
Proteine lb	+52	NM\$	+944
Proteine %	+0.04	Cheese Merit \$	+951
Grasso lb	+58	Fluid Merit \$	+888
Grasso %	+0.02	GPFT	+4125
Feed Efficiency	+215	IES	+1031
Cellule Somatiche	+2.97	Riduzioni Mastiti	+0.5
MORFOLOGIA		FITNESS	
Tipo	+0.78	Longevità	+7.1
Mammella	+0.41	DPR (fertilità figlie)	+2.4
Arti e piedi	+1.51	HCR (fertilità manze)	+5.3
		CCR (fertilità vacche)	+5.4
		Resistenza Ketosi	+2.0
		Resistenza Metriti	+2.1

PARTO 1.6		ATTENDIBILITÀ 86%		N. PARTI 511	
VALUTAZ. LINEARE		figlie G - allevamenti G (81% att.)			
Statura	+0.18				
Robustezza (anteriore)	-0.91				
Capacità corporea	-1.03				
Angolosità	+0.61				
Groppa di lato	-1.55				
Larghezza groppa	-0.43				
Arti di lato	+0.93				
Arti da dietro	+2.20				
Angolo del piede	+0.60				
Punteggio arti e piedi	+1.31				
Mammella anteriore	-0.10				
Mammella post. altezza	+0.52				
Mammella post. larghezza	+0.51				
Legamento sospensorio	+0.72				
Piano mammella	+0.75				
Pos. capezzoli anteriori	+0.21				
Pos. capezzoli posteriori	+0.15				
Lunghezza capezzoli	-0.61				

551H004404

DRAYMOND

US 003131224866

DATA DI NASCITA: 16.12.2019
aAa 354GENOSOURCE DRAYMOND-ET
DECISIVE x DYNAMO x MONTEREY

 Conv.

 PADRE:
 DECISIVE (Delta-Worth x Draco)

 MADRE:
 GENOSOURCE DREAMING BIG-ET EX 90

 NONNO MATERNO:
 DYNAMO EX 90 (Rubicon x Robust)

 NONNA MATERNA:
 TJR GENOSOURCE 31955-ET

 BIS NONNO MAT.:
 MONTEREY (Mccutchen x Robust)

 BIS NONNA MAT.:
 TJR DE-DIAMOND 2181-ET VG-85

NM\$ +916

Ecofeed 119



Genosource Dreaming Big-ET EX 90 (Madre di DRAYMOND)

DATI USA 12/2023

PRODUZIONE		figlie G - allevamenti G (83% att.)	
Latte lb	+1550	GTPi	+2757
Proteine lb	+53	NM\$	+916
Proteine %	+0.02	Cheese Merit \$	+924
Grasso lb	+68	Fluid Merit \$	+878
Grasso %	+0.03	GPFT	+3970
Feed Efficiency	+247	IES	+810
Cellule Somatiche	+2.78	Riduzioni Mastiti	+1.0
MORFOLOGIA		FITNESS	
Tipo	+0.95	Longevità	+4.9
Mammella	+1.87	DPR (fertilità figlie)	-2.4
Arti e piedi	-0.05	HCR (fertilità manze)	+0.2
		CCR (fertilità vacche)	-0.7
		Resistenza Ketosi	+2.0
		Resistenza Metriti	+0.2

PARTO 1.7		ATTENDIBILITÀ 83%		N. PARTI 319	
VALUTAZ. LINEARE		figlie G - allevamenti G (81% att.)			
Statura	-0.65				
Robustezza (anteriore)	-1.61				
Capacità corporea	-1.20				
Angolosità	+1.22				
Groppa di lato	+0.96				
Larghezza groppa	+0.05				
Arti di lato	+0.71				
Arti da dietro	-0.64				
Angolo del piede	-0.89				
Punteggio arti e piedi	+0.02				
Mammella anteriore	+1.71				
Mammella post. altezza	+2.58				
Mammella post. larghezza	+1.81				
Legamento sospensorio	+0.26				
Piano mammella	+1.22				
Pos. capezzoli anteriori	+0.79				
Pos. capezzoli posteriori	+0.93				
Lunghezza capezzoli	-1.25				

551H004589

GOTTI

US 3213270776

DATA DI NASCITA: 09.10.2020
aAa 234**SDG GS GOTTI-ET**

CAPTAIN x JOSUPER x ALTATOPSHOT

Ultraplus™

Conv.

PADRE: CAPTAIN (Charl x Sabre)
MADRE: Sdg 5815 Josuper 833-ET**NONNO MATERNO:** JOSUPER (Supersire x Beacon)
NONNA MATERNA: BLumenfeld Topshot 5815-ET**BIS NONNO MAT.:** ALTATOPSHOT (Supershot x Altafrido)
BIS NONNA MAT.: Blumenfeld 4508 Spr 5054-ET VG-87

Ecofeed 101



PRODUZIONE	figlie G - allevamenti G (81% att.)	
Latte lb	+2653	GTPI +3048
Proteine lb	+76	NM\$ +1111
Proteine %	-0.02	Cheese Merit \$ +1111
Grasso lb	+115	Fluid Merit \$ +1123
Grasso %	+0.04	GPFT +4200
Feed Efficiency	+328	I€S +937
Cellule Somatiche	+2.86	Riduzioni Mastiti +1.5
MORFOLOGIA	FITNESS	
Tipo	+1.42	Longevità +4.8
Mammella	+1.27	DPR (fertilità figlie) -1.5
Arti e piedi	+0.27	HCR (fertilità manze) -0.7
		CCR (fertilità vacche) +0.0
		Resistenza Ketosi +0.3
		Resistenza Metriti +1.6
PARTO 1.7	ATTENDIBILITÀ 71%	N. PARTI -

VALUTAZ. LINEARE	figlie G - allevamenti G (80% att.)	
Statura	+0.59	
Robustezza (anteriore)	-0.28	
Capacità corporea	+0.10	
Angolosità	+2.06	
Groppa di lato	+0.10	
Larghezza groppa	+1.12	
Arti di lato	+0.99	
Arti da dietro	+0.05	
Angolo del piede	-0.94	
Punteggio arti e piedi	+0.59	
Mammella anteriore	+0.52	
Mammella post. altezza	+2.16	
Mammella post. larghezza	+2.51	
Legamento sospensorio	+1.33	
Piano mammella	+0.00	
Pos. capezzoli anteriori	+0.32	
Pos. capezzoli posteriori	+1.17	
Lunghezza capezzoli	-0.13	

DATI USA 12/2023

522H004967

CIGAR

FR 2940100093

DATA DI NASCITA: 30.07.2021
aAa 234**DGF CIGAR**

SANDY VALLEY MOON x CHARL x MONTANA

**PADRE:**

MOON (Marius x Helix)

MADRE:

Dgf Cloe

NONNO MATERNO:

CHARL (Charley x Yoder)

NONNA MATERNA:

Eba Martha

BIS NONNO MAT.:

MONTANA (Montross x Numero Uno)

BIS NONNA MAT.:

Eba Joa-ET



Dgf Cloe (Madre di CIGAR)

DATI USA 12/2023

PRODUZIONE		figlie G - allevamenti G (80% att.)	
Latte lb	+1537	GTPI	+2883
Proteine lb	+63	NM\$	+846
Proteine %	+0.05	Cheese Merit \$	+859
Grasso lb	+94	Fluid Merit \$	+761
Grasso %	+0.12	GPFT	+3992
Feed Efficiency	+245	IES	+709
Cellule Somatiche	+2.80	Riduzioni Mastiti	+2.4
MORFOLOGIA		FITNESS	
Tipo	+1.23	Longevità	+3.1
Mammella	+1.28	DPR (fertilità figlie)	-0.7
Arti e piedi	-0.32	HCR (fertilità manze)	+0.6
		CCR (fertilità vacche)	+0.2
		Resistenza Ketosi	+2.0
		Resistenza Metriti	+2.3

PARTO 1.7		ATTENDIBILITÀ 71%		N. PARTI -	
VALUTAZ. LINEARE		figlie G - allevamenti G (78% att.)			
Statura	+1.39				
Robustezza (anteriore)	+0.30				
Capacità corporea	+0.30				
Angolosità	+0.92				
Groppa di lato	-0.21				
Larghezza groppa	+0.80				
Arti di lato	+0.80				
Arti da dietro	-0.50				
Angolo del piede	+0.14				
Punteggio arti e piedi	+0.16				
Mammella anteriore	+1.65				
Mammella post. altezza	+2.00				
Mammella post. larghezza	+1.51				
Legamento sospensorio	+0.43				
Piano mammella	+1.67				
Pos. capezzoli anteriori	+0.29				
Pos. capezzoli posteriori	+0.13				
Lunghezza capezzoli	+0.39				

522H005013

DONAGH

DE 001406512511

DATA DI NASCITA: 14.10.2021
aAa 243**DG DONAGH**

RENEGADE x CHARL x ALTATOPSHOT

**PADRE:**

RENEGADE (Jaltaoak x Millington)

MADRE:

Oh DG Danica

NONNO MATERNO:

CHARL (Charley x Yoder)

NONNA MATERNA:

Schreur Dg Oh Donna 2

BIS NONNO MAT.:

TOPSHOT (Supershot x Embassy)

BIS NONNA MAT.:

Hoogerhorst Dg Oh Donna VG-85



GTPI +2907



DATI USA 12/2023

PRODUZIONE		figlie G - allevamenti G (81% att.)	
Latte lb	+1111	GTPI	+2907
Proteine lb	+55	NM\$	+834
Proteine %	+0.07	Cheese Merit \$	+846
Grasso lb	+107	Fluid Merit \$	+732
Grasso %	+0.22	GPFT	+3826
Feed Efficiency	+259	IES	+684
Cellule Somatiche	+2.98	Riduzioni Mastiti	+1.1
MORFOLOGIA		FITNESS	
Tipo	+1.82	Longevità	+2.8
Mammella	+1.76	DPR (fertilità figlie)	-1.3
Arti e piedi	+0.77	HCR (fertilità manze)	+0.7
		CCR (fertilità vacche)	-0.4
		Resistenza Ketosi	+1.8
		Resistenza Metriti	+0.8

PARTO 2.4		ATTENDIBILITÀ 71%		N. PARTI 0	
VALUTAZ. LINEARE		figlie G - allevamenti G (79% att.)			
Statura	+1.55				
Robustezza (anteriore)	+0.76				
Capacità corporea	+0.81				
Angolosità	+1.46				
Groppa di lato	-0.59				
Larghezza groppa	+1.37				
Arti di lato	+1.27				
Arti da dietro	+1.42				
Angolo del piede	+0.77				
Punteggio arti e piedi	+1.00				
Mammella anteriore	+2.17				
Mammella post. altezza	+2.29				
Mammella post. larghezza	+2.24				
Legamento sospensorio	+1.08				
Piano mammella	+1.76				
Pos. capezzoli anteriori	+1.26				
Pos. capezzoli posteriori	+1.35				
Lunghezza capezzoli	+0.05				

551H004906

HANSEL

US 003010354721

DATA DI NASCITA: 03.02.2022
aAa**GENOSOURCE HANSEL-ET**
HANANS x CAPTAIN x DYNAMO**Ultraplus™****PADRE:** HANANS (Escalibur x Doc)
MADRE: Genosource Draught 48954-ET**NONNO MATERNO:** CAPTAIN (Charl x Sabre)
NONNA MATERNA: Genosource Dreaming Big-ET EX-90**BIS NONNO MAT.:** DYNAMO EX 90 (Rubicon x Robust)
BIS NONNA MAT.: Tjr Genosource 31955-ET**GTPI +2969****Ecofeed 103**

PRODUZIONE	figlie G - allevamenti G (81% att.)		
Latte lb	+1742	GTPI	+2969
Proteine lb	+62	NM\$	+883
Proteine %	+0.03	Cheese Merit \$	+891
Grasso lb	+80	Fluid Merit \$	+833
Grasso %	+0.04	GPFT	+4301
Feed Efficiency	+240	I€S	+889
Cellule Somatiche	+2.85	Riduzioni Mastiti	+1.4
MORFOLOGIA	FITNESS		
Tipo	+2.35	Longevità	+4.1
Mammella	+2.68	DPR (fertilità figlie)	-1.0
Arti e piedi	+1.39	HCR (fertilità manze)	+1.0
		CCR (fertilità vacche)	-0.3
		Resistenza Ketosi	+1.1
		Resistenza Metriti	+1.4
PARTO 2.0	ATTENDIBILITÀ 71%	N. PARTI -	



VALUTAZ. LINEARE	figlie G - allevamenti G (80% att.)			
Statura	+0.57			
Robustezza (anteriore)	-0.64			
Capacità corporea	-0.10			
Angolosità	+2.02			
Groppa di lato	-1.65			
Larghezza groppa	+1.83			
Arti di lato	+1.37			
Arti da dietro	+1.39			
Angolo del piede	+0.67			
Punteggio arti e piedi	+1.51			
Mammella anteriore	+2.65			
Mammella post. altezza	+3.97			
Mammella post. larghezza	+3.18			
Legamento sospensorio	+0.82			
Piano mammella	+1.99			
Pos. capezzoli anteriori	+0.52			
Pos. capezzoli posteriori	+0.28			
Lunghezza capezzoli	+0.36			
		-0,5	0	+0,5
			+1	+1,5

DATI USA 12/2023

STgeneticsPer maggiori informazioni visita
il sito www.stgen.com

31

522H004970

HARVEY

NL 000657787301

DATA DI NASCITA: 13.11.2021
aAa 243**A-L-H HARVEY**

CAPTIVATING x EISAKU x DELTA

Ultraplus™

Conv.

PADRE: CAPTIVATING (Riveting x Hotline)
MADRE: Aot Eisaku Habitan 9106-ET**NONNO MATERNO:** EISAKU (Samuri x Rubicon)
NONNA MATERNA: Cookiecutter Dta Habitan-ET EX-90
02-04 3x 365d 36280m 4.7 1706f 3.2 1146p**BIS NONNO MAT.:** DELTA (Mogul x Robust)
BIS NONNA MAT.: Cookiecutter Day Haley-ET VG-88
02-00 3x 365d 35140m 3.9 1379f 3.2 1126p**ESTREMO PER
FERTILITÀ DELLE FIGLIE**

Cookiecutter Dta Habitan-ET EX 90 (Nonna di HARVEY)

 **GTPI** +3000
 **NM\$** +948

Ecofeed 103



PRODUZIONE	figlie G - allevamenti G (81% att.)	
Latte lb	+1226	GTPI +3000
Proteine lb	+50	NM\$ +948
Proteine %	+0.04	Cheese Merit \$ +958
Grasso lb	+88	Fluid Merit \$ +881
Grasso %	+0.14	GPFT +4347
Feed Efficiency	+232	I€S +1001
Cellule Somatiche	+2.86	Riduzioni Mastiti +3.0
MORFOLOGIA	FITNESS	
Tipo	+1.86	Longevità +5.1
Mammella	+1.50	DPR (fertilità figlie) +1.7
Arti e piedi	+0.90	HCR (fertilità manze) +3.0
		CCR (fertilità vacche) +2.3
		Resistenza Ketosi +1.8
		Resistenza Metriti +1.6
PARTO 2.1	ATTENDIBILITÀ 71%	N. PARTI -

VALUTAZ. LINEARE	figlie G - allevamenti G (81% att.)	
Statura	+1.29	
Robustezza (anteriore)	+0.36	
Capacità corporea	+0.56	
Angolosità	+1.81	
Groppa di lato	-0.44	
Larghezza groppa	+1.10	
Arti di lato	+0.45	
Arti da dietro	+1.07	
Angolo del piede	+0.81	
Punteggio arti e piedi	+1.14	
Mammella anteriore	+1.90	
Mammella post. altezza	+1.90	
Mammella post. larghezza	+1.90	
Legamento sospensorio	+1.16	
Piano mammella	+1.52	
Pos. capezzoli anteriori	+1.51	
Pos. capezzoli posteriori	+1.47	
Lunghezza capezzoli	-0.88	

DATI USA 12/2023

551H004715

HIGHCARD

US 3216669800

DATA DI NASCITA: 18.01.2021
aAa 423**GENOSOURCE CAPT HIGHCARD-ET**

CAPTAIN x HIGH NOON x DELTA

Ultraplus
HighPurity**PADRE:** CAPTAIN (Charl x Sabre)
MADRE: GENOSOURCE HIGH ROLLER-ET
02-04 3x 305d 28760m 3.9 1134f 3.5 1018p**NONNO MATERNO:** HIGH NOON (Detour x Nominee)
NONNA MATERNA: GENOSOURCE RUBY 33870-ET**BIS NONNO MAT.:** DELTA (Mogul x Robust)
BIS NONNA MAT.: SANDY-VALLEY ROBUST RUBY-ET EX-90
06-00 3x 336d 37140m 3.4 1248f 3.2 1181p**Dalla famiglia
di RUBICON****GTPI +3103****NM\$ +1057****Ecofeed 107**

PRODUZIONE	figlie G - allevamenti G (82% att.)	
Latte lb	+2082	GTPI +3103
Proteine lb	+68	NM\$ +1057
Proteine %	+0.01	Cheese Merit \$ +1056
Grasso lb	+105	Fluid Merit \$ +1038
Grasso %	+0.08	GPFT +4066
Feed Efficiency	+298	I€S +929
Cellule Somatiche	+3.20	Riduzioni Mastiti -0.4
MORFOLOGIA	FITNESS	
Tipo	+2.05	Longevità +4.6
Mammella	+2.22	DPR (fertilità figlie) +0.3
Arti e piedi	+1.05	HCR (fertilità manze) +3.4
		CCR (fertilità vacche) +2.4
		Resistenza Ketosi +1.1
		Resistenza Metriti +2.3
PARTO 2.1	ATTENDIBILITÀ 77%	N. PARTI 143

VALUTAZ. LINEARE	figlie G - allevamenti G (81% att.)	
Statura	+0.79	
Robustezza (anteriore)	-0.68	
Capacità corporea	-0.23	
Angolosità	+2.02	
Groppa di lato	-0.86	
Larghezza groppa	+1.40	
Arti di lato	+1.63	
Arti da dietro	+0.99	
Angolo del piede	-0.25	
Punteggio arti e piedi	+1.35	
Mammella anteriore	+1.84	
Mammella post. altezza	+2.85	
Mammella post. larghezza	+3.02	
Legamento sospensorio	+1.76	
Piano mammella	+1.72	
Pos. capezzoli anteriori	+0.95	
Pos. capezzoli posteriori	+1.23	
Lunghezza capezzoli	-0.41	

DATI USA 12/2023

551H004582

JERICK

US 3202071249

DATA DI NASCITA: 09.09.2020
aAa 345**GENOSOURCE CAP JERICK-ET**
CAPTAIN x NIGHTCAP x JOSUPER**Ultraplus**
HighPurity**PADRE:** CAPTAIN (Charl x Sabre)
MADRE: Genosource Ncap 22267-ET VG-87**NONNO MATERNO:** NIGHTCAP VG 87 (Spring x Numero Uno)
NONNA MATERNA: Ms Brody Jospr 32051-ET**BIS NONNO MAT.:** JOSUPER (Supersire x Beacon)
BIS NONNA MAT.: Ms Benshaee Uno Brody
 **GTPI** +3048
 **NM\$** +1069

Ecofeed 105



PRODUZIONE	figlie G - allevamenti G (82% att.)	
Latte lb	+2150	GTPI +3048
Proteine lb	+68	NM\$ +1069
Proteine %	+0.00	Cheese Merit \$ +1075
Grasso lb	+109	Fluid Merit \$ +1046
Grasso %	+0.09	GPFT +4200
Feed Efficiency	+297	I€S +902
Cellule Somatiche	+2.79	Riduzioni Mastiti +2.3
MORFOLOGIA	FITNESS	
Tipo	+1.49	Longevità +4.9
Mammella	+1.71	DPR (fertilità figlie) -1.0
Arti e piedi	-0.24	HCR (fertilità manze) +1.9
		CCR (fertilità vacche) +0.4
		Resistenza Ketosi +0.9
		Resistenza Metriti +1.7
PARTO 1.9	ATTENDIBILITÀ 78%	N. PARTI 195

VALUTAZ. LINEARE	figlie G - allevamenti G (81% att.)	
Statura	+0.53	
Robustezza (anteriore)	-0.05	
Capacità corporea	+0.36	
Angolosità	+1.93	
Groppa di lato	+0.56	
Larghezza groppa	+1.88	
Arti di lato	+0.49	
Arti da dietro	-0.77	
Angolo del piede	-1.00	
Punteggio arti e piedi	+0.15	
Mammella anteriore	+1.03	
Mammella post. altezza	+2.59	
Mammella post. larghezza	+2.93	
Legamento sospensorio	+1.19	
Piano mammella	+0.61	
Pos. capezzoli anteriori	+0.89	
Pos. capezzoli posteriori	+1.13	
Lunghezza capezzoli	-0.69	

-0.5 0 +0.5 +1 +1.5

DATI USA 12/2023

NEW

551H004984

JOBIN

US 003213129438

DATA DI NASCITA: 08.05.2022
aAa

STGEN MYT JOBIN-ET

MYTYME x DEDICATE x NIGHTCAP

PADRE: MYTYME (Sahab x Charl)
MADRE: Genosource Retain 43464-ET

NONNO MATERNO: DEDICATE (Superhero x Robust)
NONNA MATERNA: Genosource Revolt 38595-ET G-78
02-02 3x 297d 26940m 4.3 1146f 3.5 935p

BIS NONNO MAT.: NIGHTCAP (Altaspring x Numero Uno)
BIS NONNA MAT.: Will-Can-Do Suprsire Jackie



	GTPI	+2978
	NM\$	+1104
	GPFT	+4766

Ecofeed 117



PRODUZIONE	figlie G - allevamenti G (75% att.)	
Latte kg	+2479	GTPI +2978
Proteine kg	+101	NM\$ +1104
Proteine %	+0.14	Cheese Merit \$ +1112
Grasso kg	+104	Fluid Merit \$ +1047
Grasso %	+0.13	GPFT +4766
Feed Efficiency	+321	I€S +1286
Cellule Somatiche	+107	Riduzioni Mastiti +0.1
MORFOLOGIA	FITNESS	
Tipo	+0.08	Longevità +114
Mammella	+0.46	DPR (fertilità figlie) +105
Arti e piedi	-0.25	HCR (fertilità manze) +1.6
		CCR (fertilità vacche) +1.9
		Resistenza Ketosi +2.0
		Resistenza Metriti +1.8
PARTO 103	ATTENDIBILITÀ 71%	N. PARTI -

VALUTAZ. LINEARE	figlie G - allevamenti G (69% att.)			
Statura	-0.71			
Robustezza (anteriore)	-1.58			
Capacità corporea	-1.60			
Angolosità	+0.84			
Groppa di lato	+0.09			
Larghezza groppa	-0.33			
Conformazione	+0.03			
Arti di lato	+1.50			
Arti da dietro	+0.14			
Angolo del piede	-0.35			
Locomozione	+0.44			
Mammella anteriore	+0.62			
Mammella post. altezza	+1.61			
Mammella post. larghezza	+1.04			
Legamento sospensorio	+0.47			
Piano mammella	+0.34			
Pos. capezzoli anteriori	-0.24			
Pos. capezzoli posteriori	+1.11			
Lunghezza capezzoli	-0.89			
	-0.5	0	+0.5	+1
			+1.5	

DATITA 12/2023

551H004961

HONEYPOT

CA 13185520

DATA DI NASCITA: 14.08.2021
aAa**CEDARWAL HONEYPOT**

JAGGER x ALTAMORRIS x TARRINO

Ultraplus™**PADRE:** JAGGER (Hunk x Doc)
MADRE: Cedarwal Morris Honeybee**NONNO MATERNO:** ALTAMORRIS (Duke x Rubicon)
NONNA MATERNA: Cedarwal Tarrino Heart**BIS NONNO MAT.:** TARRINO (Modesty x Mardi Gras)
BIS NONNA MAT.: Cedarwal Bandares Holiday

Ecofeed 108

PRODUZIONE	figlie G - allevamenti G (75% att.)	
Latte kg	+667	GTPI +2678
Proteine kg	+34	NM\$ +479
Proteine %	+0.11	Cheese Merit \$ +492
Grasso kg	+70	Fluid Merit \$ +405
Grasso %	+0.44	GPFT +3865
Feed Efficiency	+145	I€S +468
Cellule Somatiche	+ 109	Riduzioni Mastiti +1.7
MORFOLOGIA	FITNESS	
Tipo	+2.65	Longevità + 109
Mammella	+4.11	DPR (fertilità figlie) +98
Arti e piedi	+1.15	HCR (fertilità manze) +0.4
		CCR (fertilità vacche) -2.6
		Resistenza Ketosi +1.5
		Resistenza Metriti +1.4
PARTO 97	ATTENDIBILITÀ 71%	N. PARTI -

VALUTAZ. LINEARE	figlie G - allevamenti G (69% att.)	
Statura	+4.19	
Robustezza (anteriore)	+1.56	
Capacità corporea	+1.07	
Angolosità	+2.11	
Groppa di lato	+0.72	
Larghezza groppa	+3.88	
Conformazione	+3.25	
Arti di lato	-1.14	
Arti da dietro	+0.45	
Angolo del piede	+2.26	
Locomozione	+0.79	
Mammella anteriore	+4.46	
Mammella post. altezza	+5.37	
Mammella post. larghezza	+2.51	
Legamento sospensorio	+3.61	
Piano mammella	+4.39	
Pos. capezzoli anteriori	+1.89	
Pos. capezzoli posteriori	+2.25	
Lunghezza capezzoli	-0.41	
	-0,5	0 +0,5 +1 +1,5

DATITA 12/2023

NEW

551H005527

LUCKY BREAK US 003249969029DATA DI NASCITA: 28.08.2022
aAa**GENOSOURCE LUCKY BREAK-ET**
DELTA-LAMBDA x UNIX x DOORMAN**Ultraplus**
HighPurity**PADRE:** DELTA-LAMBDA (Delta x Numero Uno)
MADRE: Ladyrose Caught Your Eye-ET**NONNO MATERNO:** UNIX (Numero Uno x Domain)
NONNA MATERNA: Rosedale Achieverslegacy-ET**BIS NONNO MAT.:** DOORMAN (Bookem x Shottle)
BIS NONNA MAT.: Rosedale Lexington-ET VG-89**Figlio di Delta
LAMBDA****S**Style
genetics™**A2A2**PER **Robot**

PRODUZIONE	figlie G - allevamenti G (82% att.)	
Latte lb	+934	GTPI +2472
Proteine lb	+32	NM\$ +317
Proteine %	+0.01	Cheese Merit \$ +318
Grasso lb	+26	Fluid Merit \$ +299
Grasso %	-0.03	GPFT +2648
Feed Efficiency	+95	I€S -85
Cellule Somatiche	+3.04	Riduzioni Mastiti -0.5
MORFOLOGIA	FITNESS	
Tipo	+3.21	Longevità +1.7
Mammella	+2.89	DPR (fertilità figlie) -1.9
Arti e piedi	+1.12	HCR (fertilità manze) +1.6
		CCR (fertilità vacche) -1.7
		Resistenza Ketosi +1.1
		Resistenza Metriti -0.1
PARTO 2.2	ATTENDIBILITÀ 69%	N. PARTI -

VALUTAZ. LINEARE	figlie G - allevamenti G (80% att.)	
Statura	+2.07	
Robustezza (anteriore)	+0.90	
Capacità corporea	+1.66	
Angolosità	+2.84	
Groppa di lato	+0.27	
Larghezza groppa	+2.66	
Arti di lato	+0.97	
Arti da dietro	+1.11	
Angolo del piede	+1.44	
Punteggio arti e piedi	+1.61	
Mammella anteriore	+2.99	
Mammella post. altezza	+4.26	
Mammella post. larghezza	+4.31	
Legamento sospensorio	+2.71	
Piano mammella	+1.75	
Pos. capezzoli anteriori	+1.87	
Pos. capezzoli posteriori	+2.46	
Lunghezza capezzoli	-0.94	
	-0.5	0 +0.5 +1 +1.5

DATI USA 12/2023

STgeneticsPer maggiori informazioni visita
il sito www.stgen.com

37

551H004555

MODENA

US 3218555600

DATA DI NASCITA: 19.10.2020
aAa 234**SIEMERS ZAS MODENA-ET**

ZASBERILLA x HUEY x DELTA-LAMBDA

Ultraplus™

Conv.

PADRE: ZASBERILLA (Casper x Duke)
MADRE: Siemers Huey Pari 31034-ET VG-85**NONNO MATERNO:** HUEY VG 85 (Frazzle x Silver)
NONNA MATERNA: Siemers Lmda Paris 27856-ET EX-91
02-00 2x 365d 34200m 4.5 1523f 3.5 1193p**BIS NONNO MAT.:** DELTA-LAMBDA EX 91 (Delta x Numero Uno)
BIS NONNA MAT.: Siemers Denver Paris-ET EX-91**GTPI +2905**

Ecofeed 103



PER Manze



AB



A2A2



PER Robot

PRODUZIONE	figlie G - allevamenti G (82% att.)	
Latte lb	+1154	GTPI +2905
Proteine lb	+61	NM\$ +717
Proteine %	+0.09	Cheese Merit \$ +735
Grasso lb	+68	Fluid Merit \$ +589
Grasso %	+0.08	GPFT +4273
Feed Efficiency	+206	I€S +818
Cellule Somatiche	+2.84	Riduzioni Mastiti +0.7
MORFOLOGIA	FITNESS	
Tipo	+2.36	Longevità +2.5
Mammella	+2.82	DPR (fertilità figlie) +0.0
Arti e piedi	+1.26	HCR (fertilità manze) +2.4
		CCR (fertilità vacche) +1.2
		Resistenza Ketosi +1.6
		Resistenza Metriti +1.1
PARTO 2.0	ATTENDIBILITÀ 74%	N. PARTI 72

VALUTAZ. LINEARE	figlie G - allevamenti G (81% att.)	
Statura	+1.34	
Robustezza (anteriore)	+0.50	
Capacità corporea	+0.32	
Angolosità	+1.04	
Groppa di lato	+0.26	
Larghezza groppa	+1.59	
Arti di lato	-1.27	
Arti da dietro	+0.94	
Angolo del piede	+1.79	
Punteggio arti e piedi	+1.62	
Mammella anteriore	+2.79	
Mammella post. altezza	+4.19	
Mammella post. larghezza	+3.65	
Legamento sospensorio	+1.50	
Piano mammella	+1.99	
Pos. capezzoli anteriori	+1.04	
Pos. capezzoli posteriori	+1.24	
Lunghezza capezzoli	-0.14	
	-0.5	0 +0.5 +1 +1.5

DATI USA 12/2023



STgenetics

551H004437

MAZE

US 003012575523

DATA DI NASCITA: 13.06.2020
aAa 423**SAN-DAN TWITCH MAZE-ET**

TWITCH x CHARL x DANTE

Ultraplus™

Conv.

Ultra
Fertility™**PADRE:** TWITCH (Helix x Delta)
MADRE: San-Dan Charl 646-ET
01-11 2x 365d 26060m 4.2 1107f 3.5 912p**NONNO MATERNO:** CHARL (Charley x Yoder)
NONNA MATERNA: Farnear Dante 56757-ET**BIS NONNO MAT.:** DANTE (Mccutchen x Robust)
BIS NONNA MAT.: Farnear Lomita Mon 54486-ET

San-Dan Charl 646-ET VG87 - (Madre di MAZE)

**GTPI +2888****NM\$ +867**

PER Manze



PER Robot

PRODUZIONE	figlie G - allevamenti G (82% att.)		
Latte lb	+2007	GTPI	+2888
Proteine lb	+58	NM\$	+867
Proteine %	-0.01	Cheese Merit \$	+868
Grasso lb	+108	Fluid Merit \$	+872
Grasso %	+0.10	GPFT	+3932
Feed Efficiency	+275	I€S	+708
Cellule Somatiche	+2.86	Riduzioni Mastiti	+0.3
MORFOLOGIA	FITNESS		
Tipo	+1.63	Longevità	+2.8
Mammella	+1.24	DPR (fertilità figlie)	-0.9
Arti e piedi	-0.04	HCR (fertilità manze)	-0.2
		CCR (fertilità vacche)	+0.0
		Resistenza Ketosi	+1.5
		Resistenza Metriti	+2.0
PARTO 1.9	ATTENDIBILITÀ 82%	N. PARTI 302	

VALUTAZ. LINEARE	figlie G - allevamenti G (80% att.)			
Statura	+1.50			
Robustezza (anteriore)	+0.26			
Capacità corporea	+0.95			
Angolosità	+2.34			
Groppa di lato	-0.82			
Larghezza groppa	+1.11			
Arti di lato	-0.39			
Arti da dietro	-0.01			
Angolo del piede	+0.11			
Punteggio arti e piedi	+0.38			
Mammella anteriore	+1.03			
Mammella post. altezza	+2.28			
Mammella post. larghezza	+1.99			
Legamento sospensorio	+1.33			
Piano mammella	+0.57			
Pos. capezzoli anteriori	+1.49			
Pos. capezzoli posteriori	+1.79			
Lunghezza capezzoli	+0.36			
		-0.5	0	+0.5
			+1	+1.5

DATI USA 12/2023

522H004358

MUSIC

DE 000540816136

DATA DI NASCITA: 21.11.2019
aAa 432**CEH MUSIC**

PURSUIT x GYMNAST x SILVER

Ultraplus™

Conv.

PADRE: PURSUIT (Imax x Profit)
MADRE: CEH Melody 100 VG-86**NONNO MATERNO:** GYMNAST VG 86 (Doorsopen x Jabir)
NONNA MATERNA: CEH Melina 13 VG-87**BIS NONNO MAT.:** SILVER VG 87 (Mogul x Snowman)
BIS NONNA MAT.:**SCR**
+101
NM\$ +819

GPFT +4335
Ecofeed 104

PRODUZIONE	figlie G - allevamenti G (75% att.)	
Latte kg	+1648	GTPI +2865
Proteine kg	+65	NM\$ +819
Proteine %	+0.08	Cheese Merit \$ +831
Grasso kg	+81	Fluid Merit \$ +754
Grasso %	+0.22	GPFT +4335
Feed Efficiency	+216	I€S +922
Cellule Somatiche	+ 111	Riduzioni Mastiti +2.8
MORFOLOGIA	FITNESS	
Tipo	+1.46	Longevità +115
Mammella	+1.84	DPR (fertilità figlie) +102
Arti e piedi	+0.66	HCR (fertilità manze) +1.8
		CCR (fertilità vacche) +0.5
		Resistenza Ketosi +1.3
		Resistenza Metriti -0.5
PARTO 104	ATTENDIBILITÀ 90%	N. PARTI 1114

VALUTAZ. LINEARE	figlie G - allevamenti G (69% att.)			
Statura	+2.38			
Robustezza (anteriore)	+1.67			
Capacità corporea	+1.83			
Angolosità	+2.03			
Groppa di lato	-0.97			
Larghezza groppa	+1.57			
Conformazione	+2.41			
Arti di lato	-0.22			
Arti da dietro	+0.87			
Angolo del piede	+1.20			
Locomozione	+0.34			
Mammella anteriore	+2.03			
Mammella post. altezza	+3.08			
Mammella post. larghezza	+2.48			
Legamento sospensorio	+0.79			
Piano mammella	+1.41			
Pos. capezzoli anteriori	-0.22			
Pos. capezzoli posteriori	+0.15			
Lunghezza capezzoli	+1.66			
	-0.5	0	+0.5	+1

DATITA 12/2023

551H004438

MYTYME

US 301257530

DATA DI NASCITA: 19.08.2020
aAa 213**SAN-DAN SAHAB MYTYME-ET**

SAHAB x CHARL x DANTE

Ultraplus™**Conv.****PADRE:** SAHAB (Dynasty x Josuper)
MADRE: San-Dan Charl 646-ET**NONNO MATERNO:** CHARL (Charley x Yoder)
NONNA MATERNA: Farnear Dante 56757-ET VG-87**BIS NONNO MAT.:** DANTE VG 87 (Mccutchen x Robust)
BIS NONNA MAT.: Farnear Lomita Mon 54486-ET

San-Dan Charl 646-ET VG87 - (Madre di MYTYME)

 **GTPI** +2923
 **NM\$** +1080
Ecofeed 110

PRODUZIONE	figlie G - allevamenti G (82% att.)	
Latte lb	+2511	GTPI +2923
Proteine lb	+69	NM\$ +1080
Proteine %	-0.03	Cheese Merit \$ +1082
Grasso lb	+91	Fluid Merit \$ +1101
Grasso %	-0.02	GPFT +4249
Feed Efficiency	+292	I€S +1099
Cellule Somatiche +2.74	Riduzioni Mastiti	-0.1
MORFOLOGIA	FITNESS	
Tipo	+0.27	Longevità +5.9
Mammella	+0.75	DPR (fertilità figlie) -0.8
Arti e piedi	+0.17	HCR (fertilità manze) +2.3
		CCR (fertilità vacche) +1.9
		Resistenza Ketosi +1.9
		Resistenza Metriti +1.8
PARTO 1.5	ATTENDIBILITÀ 90%	N. PARTI 1019

VALUTAZ. LINEARE	figlie G - allevamenti G (80% att.)			
Statura	-0.20			
Robustezza (anteriore)	-0.78			
Capacità corporea	-0.77			
Angolosità	+0.58			
Groppa di lato	+0.20			
Larghezza groppa	-0.28			
Arti di lato	+1.25			
Arti da dietro	-0.27			
Angolo del piede	-0.54			
Punteggio arti e piedi	+0.32			
Mammella anteriore	+0.28			
Mammella post. altezza	+1.24			
Mammella post. larghezza	+1.14			
Legamento sospensorio	+0.17			
Piano mammella	+0.42			
Pos. capezzoli anteriori	-0.31			
Pos. capezzoli posteriori	-0.27			
Lunghezza capezzoli	-0.16			
		-0.5	0	+0.5
			+1	+1.5

DATI USA 12/2023

551H004554

PARIZE

US 003218555594

DATA DI NASCITA: 18.10.2020
aAa 342**SIEMERS HX PARIZE 34231-ET**
HELIX x DELTA-LAMBDA x DENVER**Ultraplus™**

Conv.

PADRE: HELIX (Silver x Supersire)
MADRE: Siemers Lmda Paris 27856-ET EX-91
03-05 2x 365d 38580m 4.1 1579f 3.5 1362p**NONNO MATERNO:** DELTA-LAMBDA EX 91 (Delta x Numero Uno)
NONNA MATERNA: Siemers Denver Paris-ET EX-91**BIS NONNO MAT.:** DENVER EX 91 (Mogul x Robust)
BIS NONNA MAT.: Quality Tango Paris VG-86
01-11 2x 365d 32500m 4.9 1594f 3.4 1094p**GTPI +2888**

PRODUZIONE	figlie G - allevamenti G (83% att.)		
Latte lb	+1626	GTPI	+2888
Proteine lb	+62	NM\$	+768
Proteine %	+0.04	Cheese Merit \$	+777
Grasso lb	+80	Fluid Merit \$	+703
Grasso %	+0.06	GPFT	+3596
Feed Efficiency	+233	I€S	+616
Cellule Somatiche	+2.91	Riduzioni Mastiti	+0.9
MORFOLOGIA	FITNESS		
Tipo	+2.06	Longevità	+3.1
Mammella	+2.24	DPR (fertilità figlie)	-0.4
Arti e piedi	+1.14	HCR (fertilità manze)	+2.6
		CCR (fertilità vacche)	+0.4
		Resistenza Ketosi	+1.2
		Resistenza Metriti	+1.3
PARTO 2.5	ATTENDIBILITÀ 71%	N. PARTI -	

VALUTAZ. LINEARE	figlie G - allevamenti G (82% att.)			
Statura	+1.24			
Robustezza (anteriore)	+0.79			
Capacità corporea	+0.92			
Angolosità	+1.32			
Groppa di lato	+0.16			
Larghezza groppa	+0.90			
Arti di lato	+0.18			
Arti da dietro	+1.40			
Angolo del piede	+1.56			
Punteggio arti e piedi	+1.27			
Mammella anteriore	+2.16			
Mammella post. altezza	+3.04			
Mammella post. larghezza	+3.18			
Legamento sospensorio	+2.23			
Piano mammella	+1.41			
Pos. capezzoli anteriori	+2.16			
Pos. capezzoli posteriori	+2.53			
Lunghezza capezzoli	-0.95			
		-0,5	0	+0,5 +1 +1,5

DATI USA 12/2023

551H004684

REYES

US 3216669784

DATA DI NASCITA: 10.01.2021
aAa 234**GENOSOURCE CAPN REYES-ET**
CAPTAIN x HIGH NOON x DELTA**Ultraplus**
HighPurity**PADRE:** CAPTAIN (Charl x Sabre)
MADRE: GENOSOURCE HIGH ROLLER-ET
02-04 3x 305d 28760m 3.9 1134f 3.5 1018p**NONNO MATERNO:** HIGH NOON (Detour x Nominee)
NONNA MATERNA: GENOSOURCE RUBY 33870-ET**BIS NONNO MAT.:** DELTA (Mogul x Robust)
BIS NONNA MAT.: SANDY-VALLEY ROBUST RUBY-ET EX-90
06-00 3x 336d 37140m 3.4 1248f 3.2 1181pDalla famiglia
di RUBICON

Sandy-Valley Robust Ruby EX 90 (Bisnonna di REYES)

	GTPI	+3105
	NM\$	+1199
	GPFT	+4413

Ecofeed 105



PRODUZIONE	figlie G - allevamenti G (82% att.)	
Latte lb	+1843	GTPI +3105
Proteine lb	+76	NM\$ +1199
Proteine %	+0.06	Cheese Merit \$ +1211
Grasso lb	+109	Fluid Merit \$ +1101
Grasso %	+0.13	GPFT +4413
Feed Efficiency	+340	I€S +1020
Cellule Somatiche	+2.98	Riduzioni Mastiti +1.1
MORFOLOGIA	FITNESS	
Tipo	+1.11	Longevità +5.6
Mammella	+1.36	DPR (fertilità figlie) -0.4
Arti e piedi	+0.83	HCR (fertilità manze) +2.2
		CCR (fertilità vacche) +1.3
		Resistenza Ketosi +0.9
		Resistenza Metriti +1.6
PARTO 1.5	ATTENDIBILITÀ 71%	N. PARTI -

VALUTAZ. LINEARE	figlie G - allevamenti G (81% att.)			
Statura	+0.10			
Robustezza (anteriore)	-1.38			
Capacità corporea	-0.98			
Angolosità	+1.41			
Groppa di lato	-0.35			
Larghezza groppa	+0.19			
Arti di lato	+1.12			
Arti da dietro	+0.56			
Angolo del piede	-0.48			
Punteggio arti e piedi	+0.99			
Mammella anteriore	+0.95			
Mammella post. altezza	+1.80			
Mammella post. larghezza	+1.88			
Legamento sospensorio	+0.80			
Piano mammella	+1.32			
Pos. capezzoli anteriori	+0.41			
Pos. capezzoli posteriori	+0.27			
Lunghezza capezzoli	-1.57			
		-0.5	0	+0.5
			+1	+1.5

DATI USA 12/2023

551H004513

RIO

US 3202071250

DATA DI NASCITA: 10.09.2020
aAa 234**GENOSOURCE CAPT RIO-ET**
CAPTAIN x JOSUPER x SABRE**Ultraplus™****PADRE:** CAPTAIN (Charl x Sabre)
MADRE: Genosource Maui 44530-ET**NONNO MATERNO:** JOSUPER (Supersire x Beacon)
NONNA MATERNA: Genosource Sabre 35223-ET VG-85**BIS NONNO MAT.:** SABRE (Tango x Sudan)
BIS NONNA MAT.: Peak Menna Ahead 850-ET EX-91
02-09 2x 305d 39520m 2.9 1163f 3.1 1232p

GTPI +3050

NM\$ +1082

Ecofeed 123

PRODUZIONE	figlie G - allevamenti G (82% att.)	
Latte lb	+3022	GTPI +3050
Proteine lb	+91	NM\$ +1082
Proteine %	-0.01	Cheese Merit \$ +1080
Grasso lb	+125	Fluid Merit \$ +1082
Grasso %	+0.03	GPFT +3920
Feed Efficiency	+366	I€S +750
Cellule Somatiche	+3.06	Riduzioni Mastiti +0.3
MORFOLOGIA	FITNESS	
Tipo	+1.10	Longevità +2.5
Mammella	+1.25	DPR (fertilità figlie) -2.2
Arti e piedi	-0.11	HCR (fertilità manze) +0.3
		CCR (fertilità vacche) -0.7
		Resistenza Ketosi +0.5
		Resistenza Metriti +1.1
PARTO 2.1	ATTENDIBILITÀ 71%	N. PARTI -

VALUTAZ. LINEARE	figlie G - allevamenti G (81% att.)			
Statura	+0.23			
Robustezza (anteriore)	-0.62			
Capacità corporea	+0.01			
Angolosità	+2.46			
Groppa di lato	-0.05			
Larghezza groppa	+1.36			
Arti di lato	+0.99			
Arti da dietro	-0.54			
Angolo del piede	-1.39			
Punteggio arti e piedi	+0.22			
Mammella anteriore	+0.42			
Mammella post. altezza	+2.48			
Mammella post. larghezza	+3.04			
Legamento sospensorio	+0.10			
Piano mammella	-0.23			
Pos. capezzoli anteriori	-0.35			
Pos. capezzoli posteriori	-0.30			
Lunghezza capezzoli	-0.52			
	-0.5	0	+0.5	+1
			+1.5	

DATI USA 12/2023

551H004716

RODMAN

US 003214742012

DATA DI NASCITA: 02.02.2021
aAa 324**GENOSOURCE CAPN RODMAN-ET**

CAPTAIN x GUZMAN x SAMURI

Ultraplus™**PADRE:** CAPTAIN (Charl x Sabre)
MADRE: Genosource Rightful 8426-ET**NONNO MATERNO:** GUZMAN (High Noon x Josuper)
NONNA MATERNA: Genosource Right On40614-ET**BIS NONNO MAT.:** SAMURI (Spring x Supersire)
BIS NONNA MAT.: Genosource Rdelta 32636-ET EX-90

	GTPI	+3115
	NM\$	+1145
	GPFT	+4437

Ecofeed 102



PRODUZIONE	figlie G - allevamenti G (81% att.)	
Latte lb	+1875	GTPI +3115
Proteine lb	+74	NM\$ +1145
Proteine %	+0.05	Cheese Merit \$ +1155
Grasso lb	+121	Fluid Merit \$ +1062
Grasso %	+0.16	GPFT +4437
Feed Efficiency	+343	I€S +1064
Cellule Somatiche	+2.98	Riduzioni Mastiti +0.8
MORFOLOGIA	FITNESS	
Tipo	+1.34	Longevità +4.3
Mammella	+1.16	DPR (fertilità figlie) -0.1
Arti e piedi	+1.17	HCR (fertilità manze) +1.7
		CCR (fertilità vacche) +1.5
		Resistenza Ketosi +1.5
		Resistenza Metriti +1.3
PARTO 1.7	ATTENDIBILITÀ 71%	N. PARTI -

VALUTAZ. LINEARE	figlie G - allevamenti G (80% att.)			
Statura	+0.14			
Robustezza (anteriore)	-0.61			
Capacità corporea	-0.34			
Angolosità	+1.63			
Groppa di lato	-0.10			
Larghezza groppa	+0.51			
Arti di lato	+0.15			
Arti da dietro	+1.28			
Angolo del piede	-0.15			
Punteggio arti e piedi	+1.15			
Mammella anteriore	+0.50			
Mammella post. altezza	+2.14			
Mammella post. larghezza	+2.29			
Legamento sospensorio	+0.24			
Piano mammella	+0.46			
Pos. capezzoli anteriori	-0.29			
Pos. capezzoli posteriori	-0.24			
Lunghezza capezzoli	-1.16			
	-0.5	0	+0.5	+1
			+1.5	

DATI USA 12/2023

SORBON RF

PELLEGRINO x GYWER x LOUXOR

Conv.

PADRE: PELLEGRINO (Topnoch x Router)

MADRE: Ver Paxton

NONNO MATERNO: GYWER (Gymnast x Lobach)

NONNA MATERNA: Ver Obaya

BIS NONNO MAT.: LOUXOR (Iznogoud x BG E.T.Shottle)

BIS NONNA MAT.: Ver Molisa



GPFT

+4519



PRODUZIONE	figlie G - allevamenti G (75% att.)	
Latte kg	+1456	GTPI n.d.
Proteine kg	+61	NM\$ n.d.
Proteine %	+0.10	Cheese Merit \$ n.d.
Grasso kg	+63	Fluid Merit \$ n.d.
Grasso %	+0.07	GPFT +4519
Feed Efficiency	n.d.	I€S +1000
Cellule Somatiche	+111	Riduzioni Mastiti n.d.
MORFOLOGIA	FITNESS	
Tipo	+1.77	Longevità +115
Mammella	+2.91	DPR (fertilità figlie) +107
Arti e piedi	+1.16	HCR (fertilità manze) n.d.
		CCR (fertilità vacche) n.d.
		Resistenza Ketosi +0.9
		Resistenza Metriti n.d.
PARTO 104	ATTENDIBILITÀ 71%	N. PARTI -

VALUTAZ. LINEARE	figlie G - allevamenti G (69% att.)	
Statura	+2.26	
Robustezza (anteriore)	+1.75	
Capacità corporea	+1.54	
Angolosità	+1.11	
Groppa di lato	+0.00	
Larghezza groppa	+0.93	
Conformazione	+2.01	
Arti di lato	-0.86	
Arti da dietro	+1.26	
Angolo del piede	+1.30	
Locomozione	+0.75	
Mammella anteriore	+3.33	
Mammella post. altezza	+2.48	
Mammella post. larghezza	+1.16	
Legamento sospensorio	+2.06	
Piano mammella	+3.38	
Pos. capezzoli anteriori	+0.01	
Pos. capezzoli posteriori	-0.08	
Lunghezza capezzoli	+0.52	
	-0.5	0 +0.5 +1 +1.5

NEW

202H001986

SPOONBILL

DE 001406595480

DATA DI NASCITA: 16.06.2022
aAa

SHA SPOONBILL-ET

SUNRISE x COPYRIGHT x BUBBA

Conv.

PADRE: SUNRISE (Superfly x Rio)
MADRE: Sha Businga

NONNO MATERNO: COPYRIGHT (Imax x Jedi)
NONNA MATERNA: Sha Busanga

BIS NONNO MAT.: BUBBA (Jedi x Supersire)
BIS NONNA MAT.: Sha Gorongosa



GPFT

+4741



PER Manze



AB



A2A2



PER Robot

PRODUZIONE	figlie G - allevamenti G (75% att.)	
Latte kg	+1664	GTPI +2827
Proteine kg	+94	NM\$ +898
Proteine %	+0.29	Cheese Merit \$ +914
Grasso kg	+98	Fluid Merit \$ +789
Grasso %	+0.32	GPFT +4741
Feed Efficiency	+260	I€S +1157
Cellule Somatiche	+107	Riduzioni Mastiti +2.0
MORFOLOGIA	FITNESS	
Tipo	+0.71	Longevità +112
Mammella	+1.38	DPR (fertilità figlie) +103
Arti e piedi	+0.59	HCR (fertilità manze) -1.4
		CCR (fertilità vacche) -1.3
		Resistenza Ketosi +1.5
		Resistenza Metriti +1.6
PARTO 104	ATTENDIBILITÀ 71%	N. PARTI -

VALUTAZ. LINEARE	figlie G - allevamenti G (69% att.)	
Statura	+1.35	
Robustezza (anteriore)	-0.09	
Capacità corporea	-0.39	
Angolosità	+0.35	
Groppa di lato	+1.08	
Larghezza groppa	+1.26	
Conformazione	+1.32	
Arti di lato	-0.74	
Arti da dietro	+0.75	
Angolo del piede	+0.58	
Locomozione	+0.26	
Mammella anteriore	+1.52	
Mammella post. altezza	+1.51	
Mammella post. larghezza	+1.97	
Legamento sospensorio	+0.62	
Piano mammella	+1.86	
Pos. capezzoli anteriori	-0.14	
Pos. capezzoli posteriori	-0.10	
Lunghezza capezzoli	+0.06	
	-0.5	0 +0.5 +1 +1.5

DATITA 12/2023

180H016086

SPRINGBOK US 003235932879DATA DI NASCITA: 01.08.2021
aAa**PEAK SPRINGBOK-ET**

HELIX x TORRO x MARIUS

Conv.**PADRE:** HELIX (Silver x Supersire)**MADRE:** Peak Osha-ET**NONNO MATERNO:** TORRO (Delroy x Gatedencer)**NONNA MATERNA:** Peak Olinka-ET**BIS NONNO MAT.:** MARIUS (Jedi x Bombero)**BIS NONNA MAT.:** Peak Ovation Tshot 80347-ET**GTPI** +2977**NM\$** +974

PRODUZIONE	figlie G - allevamenti G (81% att.)		
Latte lb	+1637	GTPI	+2977
Proteine lb	+70	NM\$	+974
Proteine %	+0.06	Cheese Merit \$	+987
Grasso lb	+120	Fluid Merit \$	+873
Grasso %	+0.19	GPFT	+4206
Feed Efficiency	+317	I€S	+921
Cellule Somatiche	+2.91	Riduzioni Mastiti	-0.5
MORFOLOGIA	FITNESS		
Tipo	+1.58	Longevità	+2.8
Mammella	+1.51	DPR (fertilità figlie)	-1.8
Arti e piedi	-0.14	HCR (fertilità manze)	+0.0
		CCR (fertilità vacche)	-0.5
		Resistenza Ketosi	+1.1
		Resistenza Metriti	+1.6
PARTO 1.7	ATTENDIBILITÀ 71%	N. PARTI -	

VALUTAZ. LINEARE	figlie G - allevamenti G (80% att.)			
Statura	+1.03			
Robustezza (anteriore)	+0.15			
Capacità corporea	+0.55			
Angolosità	+1.77			
Groppa di lato	+0.36			
Larghezza groppa	+0.15			
Arti di lato	+0.71			
Arti da dietro	-0.33			
Angolo del piede	+0.29			
Punteggio arti e piedi	+0.22			
Mammella anteriore	+1.53			
Mammella post. altezza	+1.99			
Mammella post. larghezza	+2.16			
Legamento sospensorio	+1.45			
Piano mammella	+1.04			
Pos. capezzoli anteriori	+2.35			
Pos. capezzoli posteriori	+2.09			
Lunghezza capezzoli	-1.06			
		-0.5	0	+0.5
			+1	+1.5

DATI USA 12/2023

NEW

202H016401

TOFU

US 0032783573

DATA DI NASCITA: 25.04.2022
aAa

PEAK TOFU-ET

ALTAZEMINI x PURSUIT x MEDLEY

SexedUltra4M™

Conv.

PADRE: ALTAZEMINI (Zazzle x Lawson)
MADRE: Peak Mndln Prsut 82166-ET

NONNO MATERNO: PURSUIT (Imax x Profit)
NONNA MATERNA: Pine-TRee 774 Medle 7670-ET

BIS NONNO MAT.: MEDLEY (Yoder x Balisto)
BIS NONNA MAT.: Seagull-Bay My Octavia-ET VG-86



	GTPI	+3078
	NM\$	+1062
	GPFT	+4524



PRODUZIONE	figlie G - allevamenti G (79% att.)	
Latte lb	+1514	GTPI +3078
Proteine lb	+74	NM\$ +1062
Proteine %	+0.09	Cheese Merit \$ +1083
Grasso lb	+110	Fluid Merit \$ +922
Grasso %	+0.18	GPFT +4524
Feed Efficiency	+282	I€S +1124
Cellule Somatiche	+2.78	Riduzioni Mastiti +1.9
MORFOLOGIA	FITNESS	
Tipo	+1.27	Longevità +5.4
Mammella	+0.98	DPR (fertilità figlie) -0.7
Arti e piedi	+0.72	HCR (fertilità manze) +1.0
		CCR (fertilità vacche) +0.9
		Resistenza Ketosi +1.4
		Resistenza Metriti +2.0
PARTO 1.6	ATTENDIBILITÀ 69%	N. PARTI -

VALUTAZ. LINEARE	figlie G - allevamenti G (78% att.)	
Statura	+1.10	
Robustezza (anteriore)	+1.29	
Capacità corporea	+0.89	
Angolosità	+1.03	
Groppa di lato	+0.14	
Larghezza groppa	+0.94	
Arti di lato	+0.23	
Arti da dietro	+1.01	
Angolo del piede	+0.91	
Punteggio arti e piedi	+0.87	
Mammella anteriore	+1.19	
Mammella post. altezza	+1.23	
Mammella post. larghezza	+2.31	
Legamento sospensorio	+0.31	
Piano mammella	+0.22	
Pos. capezzoli anteriori	+1.29	
Pos. capezzoli posteriori	+1.00	
Lunghezza capezzoli	-0.40	

DATI USA 12/2023

522H004434

ZODIAC

GB 103122203644

DATA DI NASCITA: 24.03.2020
aAa 423**COGENT ZODIAC ET**

WAVELENGTH x RUBI-AGRONAUT x DELTA

Ultraplus
HighPurity

Conv.

PADRE: WAVELENGTH (Imax x Doorsopen)
MADRE: Islandpride Rivrdan Agro Zoe**NONNO MATERNO:** RUBI-AGRONAUT (Rubicon x Shotglass)
NONNA MATERNA: Islandpride Rd Delta Zoe-ET**BIS NONNO MAT.:** DELTA (Mogul x Robust)
BIS NONNA MAT.: Edg Magnus Chv 55647-ET
02-00 2x 94d 6550m 3.8 249f 3.1 204p**GPFT +4422****A2A2**PER **Robot**

PRODUZIONE	figlie G - allevamenti G (75% att.)	
Latte kg	+1799	GTPI +2666
Proteine kg	+86	NM\$ +769
Proteine %	+0.22	Cheese Merit \$ +780
Grasso kg	+111	Fluid Merit \$ +676
Grasso %	+0.46	GPFT +4422
Feed Efficiency	+255	I€S +1075
Cellule Somatiche	+99	Riduzioni Mastiti -0.3
MORFOLOGIA	FITNESS	
Tipo	+0.73	Longevità +112
Mammella	+0.80	DPR (fertilità figlie) +102
Arti e piedi	+0.48	HCR (fertilità manze) +1.9
		CCR (fertilità vacche) -1.7
		Resistenza Ketosi +1.6
		Resistenza Metriti +1.1
PARTO 104	ATTENDIBILITÀ 86%	N. PARTI 535

VALUTAZ. LINEARE	figlie G - allevamenti G (69% att.)			
Statura	-0.26			
Robustezza (anteriore)	-0.03			
Capacità corporea	+0.61			
Angolosità	+1.88			
Groppa di lato	+0.71			
Larghezza groppa	+0.06			
Conformazione	+1.54			
Arti di lato	+1.00			
Arti da dietro	+0.92			
Angolo del piede	-0.15			
Locomozione	+1.12			
Mammella anteriore	+0.79			
Mammella post. altezza	+1.65			
Mammella post. larghezza	+1.84			
Legamento sospensorio	+0.69			
Piano mammella	+0.61			
Pos. capezzoli anteriori	-1.22			
Pos. capezzoli posteriori	-0.40			
Lunghezza capezzoli	+0.95			
	-0.5	0	+0.5	+1
			+1.5	

DATITA 12/2023

NEW

522H005069

WALLACE

GB 582935216506

DATA DI NASCITA: 27.05.2022
aAa 243

COGENT B WALLACE ET

UPSIDE x ACURA x SAMARITAN

PADRE: UPSIDE (Charl x Jedi)
MADRE: Pine-TRee 8178acura 8667-ET

NONNO MATERNO: ACURA (Achiever x Profit)
NONNA MATERNA: Pine-TRee 7593 Sama 8178-ET

BIS NONNO MAT.: SAMARITAN (Modesty x Kingboy)
BIS NONNA MAT.: Pine-Tree Era Achie 7593-ET



GTPI +3104



NM\$ +1161



PRODUZIONE	figlie G - allevamenti G (81% att.)	
Latte lb	+1955	GTPI +3104
Proteine lb	+77	NM\$ +1161
Proteine %	+0.05	Cheese Merit \$ +1175
Grasso lb	+104	Fluid Merit \$ +1070
Grasso %	+0.10	GPFT +4311
Feed Efficiency	+315	I€S +1053
Cellule Somatiche	+2.84	Riduzioni Mastiti +1.6
MORFOLOGIA	FITNESS	
Tipo	+0.54	Longevità +5.8
Mammella	+1.13	DPR (fertilità figlie) +1.2
Arti e piedi	+0.19	HCR (fertilità manze) +3.9
		CCR (fertilità vacche) +3.3
		Resistenza Ketosi +1.8
		Resistenza Metriti +1.7
PARTO 2.5	ATTENDIBILITÀ 69%	N. PARTI -

VALUTAZ. LINEARE	figlie G - allevamenti G (80% att.)			
Statura	+0.43			
Robustezza (anteriore)	-0.83			
Capacità corporea	-0.33			
Angolosità	+1.78			
Groppa di lato	-0.08			
Larghezza groppa	+0.20			
Arti di lato	+1.48			
Arti da dietro	+0.11			
Angolo del piede	-0.90			
Punteggio arti e piedi	+0.46			
Mammella anteriore	+0.82			
Mammella post. altezza	+1.62			
Mammella post. larghezza	+1.44			
Legamento sospensorio	+0.65			
Piano mammella	+0.83			
Pos. capezzoli anteriori	+1.35			
Pos. capezzoli posteriori	+1.23			
Lunghezza capezzoli	-0.59			
		-0.5	0	+0.5
			+1	+1.5

DATI USA 12/2023

551BS01439

CAN DECIDE

US 3207411940

DATA DI NASCITA: 12.01.2019
aAa 324

KULP-GEN CAN DECIDE ET

HILLTOP ACRES V DOLLY-ET EX-93 2E

CAN-DUE x DARIO x BROOKINGS 365gg 39.436 milk 5.0/1960 fat 3.6/1412 pro



NM\$ +506

PRODUZIONE		figlie G - allevamenti G (66% att.)	
Latte lb	+599	Net Merit \$	+497
Proteine lb	+32	Cheese Merit \$	+510
Proteine %	+0.05	Fluid Merit \$	+424
Grasso lb	+38		
Grasso %	+0.06	Cellule Somatiche	+2.75
		Riduzioni Mastiti	+1.2

MORFOLOGIA		FITNESS	
Tipo	+0.10	Longevità	+2.7
Mammella	+0.27	DPR (fertilità figlie)	-0.7
Arti e piedi	+0.30	Resistenza Dis. abomaso	+0.1
PPR	+119	Resistenza Ketosi	+0.2
ITE		Resistenza Metriti	-0.3
Punteggio		Resistenza Rit. Placenta	+0.0

PARTO 1.9

ATTENDIBILITÀ 66%

N. PARTI 57

DATI USA 12/2023



551JE01845

QUENTIN

US 3213134227

DATA DI NASCITA: 11.12.2020
aAa 315

JX SEXING GLTRY QUENTIN -E JNSF

GALLANTRY x JIGGY x LISTOWEL-P



PRODUZIONE		figlie G - allevamenti G (76% att.)	
Latte lb	+1380	Net Merit \$	+754
Proteine lb	+52	Cheese Merit \$	+758
Proteine %	+0.01	Beta Caseina	A2A2
Grasso lb	+73		
Grasso %	+0.03		

MORFOLOGIA		FITNESS	
Tipo	+1.20	Longevità	+5.1
JUI	+13.6	Cellule Somatiche	+3.06
JPI	+145	DPR (fertilità figlie)	-1.7
EFI%	+9.0		

PARTO -

ATTENDIBILITÀ %

N. PARTI -

DATI USA 12/2023



551JE01955

WORLD CLASSIC

US 003211288931

DATA DI NASCITA: 14.05.2022
aAa

FB WORLD CLASSIC -ET

SUGAR DADDY x JX THRASHER x ZINC



PRODUZIONE		figlie G - allevamenti G (77% att.)	
Latte lb	+1558	Net Merit \$	+712
Proteine lb	+67	Cheese Merit \$	+723
Proteine %	+0.04	Beta Caseina	A2A2
Grasso lb	+85		
Grasso %	+0.04		

MORFOLOGIA		FITNESS	
Tipo	+1.00	Longevità	+3.6
JUI	+9.8	Cellule Somatiche	+2.97
JPI	+179	DPR (fertilità figlie)	-0.8
EFI%	+9.4		

PARTO -

ATTENDIBILITÀ %

N. PARTI -

DATI USA 12/2023



551H003778

LUCID-RED

US 3141693664

DATA DI NASCITA: 26.02.2018
aAa 243

HARTS SPLENDID LUCID-RED-ET

SPLENDID-P*RC x DENVER x SYMPATICO*RC

Conv.

PADRE:

SPLENDID-P*RC (Alta1stclass x Supersire)

MADRE:

HARTS DENVER LUCKY-ET VG-85

NONNO MATERNO:

DENVER VG 85 (Mogul x Robust)

NONNA MATERNA:

CRASDALE TJR SYMPATICO ADELLY

02-00 2x 305d 20080m 4.1 832f 3.4 679p

BIS NONNO MAT.:

SYMPATICO*RC (Snowman x Planet)

BIS NONNA MAT.:

KHW ALCHEMY ADELINE-RED-ET VG-85

02-02 2x 254d 18080m 4.4 795f 3.6 653p



Khw Alchemy Adeline-Red ET VG 85 (Bisnonna di LUCID-RED)

DATI USA 12/2023

PRODUZIONE		figlie 56 - allevamenti 22 (90% att.)	
Latte lb	+344	GTPI	+2563
Proteine lb	+36	NM\$	+599
Proteine %	+0.09	Cheese Merit \$	+613
Grasso lb	+66	Fluid Merit \$	+481
Grasso %	+0.19	GPFT	+3593
Feed Efficiency	+190	IES	+530
Cellule Somatiche	+3.05	Riduzioni Mastiti	+0.1
MORFOLOGIA		FITNESS	
Tipo	+1.31	Longevità	+2.0
Mammella	+1.62	DPR (fertilità figlie)	-2.2
Arti e piedi	+0.73	HCR (fertilità manze)	-0.2
		CCR (fertilità vacche)	-1.9
		Resistenza Ketosi	+2.0
		Resistenza Metriti	+1.7

PARTO 2.9		ATTENDIBILITÀ 85%		N. PARTI 462	
VALUTAZ. LINEARE		figlie 21 - allevamenti 10 (86% att.)			
Statura	+0.65				
Robustezza (anteriore)	-0.93				
Capacità corporea	-0.37				
Angolosità	+1.61				
Groppa di lato	-0.32				
Larghezza groppa	+0.04				
Arti di lato	-0.34				
Arti da dietro	+0.57				
Angolo del piede	+0.73				
Punteggio arti e piedi	+0.89				
Mammella anteriore	+1.40				
Mammella post. altezza	+2.29				
Mammella post. larghezza	+1.26				
Legamento sospensorio	+1.22				
Piano mammella	+1.87				
Pos. capezzoli anteriori	+0.54				
Pos. capezzoli posteriori	+0.96				
Lunghezza capezzoli	-0.07				

551H004622

RINGTONE-RED

US 3219884332

DATA DI NASCITA: 30.10.2020
aAa 342

MIDAS-TOUCH RINGTONE-RED-ET

RUBELS-RED x HAWAI*RC x BAILEY*RC

UltraPlus

Conv.

PADRE:

RUBELS-RED (Argo x Rubicon)

MADRE:

Midas-Touch Hw Royal-Red-ET

01-11 3x 305d 26450m 4.5 1184f 3.2 835p

NONNO MATERNO:

HAWAI*RC (Apprentice*RC x Silver)

NONNA MATERNA:

Midas-Touch Airaine-Red-ET

BAILEY*RC (Kingboy x Supersire)

BIS NONNA MAT.:

Midas-Touch Ariana-Red-ET VG-88

Ecofeed 102



Midas-Touch Airaine-Red-ET (Nonna di RINGTONE-RED)

DATI ITA 12/2023

PRODUZIONE		figlie G - allevamenti G (75% att.)	
Latte kg	+1584	GTPI	+2619
Proteine kg	+68	NM\$	+533
Proteine %	+0.14	Cheese Merit \$	+544
Grasso kg	+99	Fluid Merit \$	+465
Grasso %	+0.41	GPFT	+4067
Feed Efficiency	+172	IES	+720
Cellule Somatiche	+103	Riduzioni Mastiti	-0.8
MORFOLOGIA		FITNESS	
Tipo	+1.75	Longevità	+106
Mammella	+1.35	DPR (fertilità figlie)	+102
Arti e piedi	-0.61	HCR (fertilità manze)	+1.6
		CCR (fertilità vacche)	-1.7
		Resistenza Ketosi	+1.1
		Resistenza Metriti	+0.9

PARTO 100		ATTENDIBILITÀ 78%		N. PARTI 205	
VALUTAZ. LINEARE		figlie G - allevamenti G (69% att.)			
Statura	+2.36				
Robustezza (anteriore)	+1.71				
Capacità corporea	+2.61				
Angolosità	+2.92				
Groppa di lato	+0.77				
Larghezza groppa	+3.56				
Conformazione	+3.24				
Arti di lato	+3.12				
Arti da dietro	+0.52				
Angolo del piede	+0.08				
Locomozione	+0.17				
Mammella anteriore	+2.04				
Mammella post. altezza	+2.36				
Mammella post. larghezza	+1.83				
Legamento sospensorio	+1.97				
Piano mammella	+1.22				
Pos. capezzoli anteriori	+2.38				
Pos. capezzoli posteriori	+1.79				
Lunghezza capezzoli	-1.00				

551H004616

MONUMENT-P

US 3214292475

DATA DI NASCITA: 05.01.2021
aAa 231WINSTAR MONUMENT-P 3010-ET
MONUMENT-P x CRIMSON x ACHIEVER

UltraPlus



NM\$

+929



GPFT

+4290

POLLED



Dalla Shauna Family



DATI USA 12/2023

PRODUZIONE		figlie G - allevamenti G (75% att.)	
Latte kg	+1136	GTPI	+2757
Proteine kg	+54	NM\$	+929
Proteine %	+0.13	Cheese Merit \$	+942
Grasso kg	+100	Fluid Merit \$	+865
Grasso %	+0.57	GPFT	+4290
Feed Efficiency	+247	IES	+1115
Cellule Somatiche	+107	Riduzioni Mastiti	+2.9
MORFOLOGIA		FITNESS	
Tipo	+0.04	Longevità	+117
Mammella	+0.23	DPR (fertilità figlie)	+108
Arti e piedi	+1.00	HCR (fertilità manze)	+2.3
		CCR (fertilità vacche)	+0.6
		Resistenza Ketosi	+1.6
		Resistenza Metriti	+0.6
PARTO 104		ATTENDIBILITÀ 71%	N. PARTI -

551H003806

POOLE

US 3146616400

DATA DI NASCITA: 26.03.2018
aAa 432DELICIOUS DW POOLE-ET
DELTA-WORTH x DRACO x NUMERO UNO

UltraPlus

Ultra Fertility

PROVATO CON FIGLIE

Ecofeed 123



NM\$

+853



Ms Nightout 63168 (Madre di POOLE)



DATI USA 12/2023

PRODUZIONE		figlie 1989 - allevamenti 115 (99% att.)	
Latte lb	+1281	GTPI	+2653
Proteine lb	+40	NM\$	+846
Proteine %	+0.00	Cheese Merit \$	+852
Grasso lb	+70	Fluid Merit \$	+829
Grasso %	+0.07	GPFT	+3468
Feed Efficiency	+237	IES	+446
Cellule Somatiche	+2.71	Riduzioni Mastiti	+3.6
MORFOLOGIA		FITNESS	
Tipo	+0.70	Longevità	+3.7
Mammella	+1.08	DPR (fertilità figlie)	-0.8
Arti e piedi	-1.34	HCR (fertilità manze)	-1.1
		CCR (fertilità vacche)	+0.8
		Resistenza Ketosi	+2.0
		Resistenza Metriti	+0.2
PARTO 1.6		ATTENDIBILITÀ 89%	N. PARTI 1376

522H004787

RAZOR

GB 728173700156

DATA DI NASCITA: 14.04.2021
aAa 243COGENT KOEPON RAZOR ET
CAPTAIN x ALTALAWSON x HOTLINEUltraPlus
HighPurity

GTPI

+2979



NM\$

+922



6ª Dam Koepon Col Regenia 37 VG-89 (Mamma di RAZOR)



DATI USA 12/2023

PRODUZIONE		figlie G - allevamenti G (82% att.)	
Latte lb	+1650	GTPI	+2979
Proteine lb	+72	NM\$	+922
Proteine %	+0.07	Cheese Merit \$	+935
Grasso lb	+104	Fluid Merit \$	+815
Grasso %	+0.14	GPFT	+4307
Feed Efficiency	+294	IES	+815
Cellule Somatiche	+2.95	Riduzioni Mastiti	+1.5
MORFOLOGIA		FITNESS	
Tipo	+2.16	Longevità	+2.6
Mammella	+1.37	DPR (fertilità figlie)	-2.0
Arti e piedi	+0.67	HCR (fertilità manze)	+1.8
		CCR (fertilità vacche)	-0.5
		Resistenza Ketosi	+1.0
		Resistenza Metriti	+1.6
PARTO 1.8		ATTENDIBILITÀ 71%	N. PARTI -

551H003419

DELTA-BAYLOR

US 003126776438

DATA DI NASCITA: 15.11.2015
aAa 432EDG DELTA-BAYLOR-ET
DELTA x BOB x NUMERO UNO


 Conv.

PROVATO CON FIGLIE



DATI USA 12/2023

PRODUZIONE		figlie 2043 - allevamenti 396 (99% att.)	
Latte lb	+1394	GTPI	+2661
Proteine lb	+48	NM\$	+694
Proteine %	+0.02	Cheese Merit \$	+701
Grasso lb	+40	Fluid Merit \$	+659
Grasso %	-0.05	GPFT	+3645
Feed Efficiency	+174	I€S	+607
Cellule Somatiche	+2.81	Riduzioni Mastiti	+1.7
MORFOLOGIA		FITNESS	
Tipo	+1.12	Longevità	+3.7
Mammella	+1.72	DPR (fertilità figlie)	+0.3
Arti e piedi	-0.41	HCR (fertilità manze)	+4.4
		CCR (fertilità vacche)	+2.5
		Resistenza Ketosi	+0.5
		Resistenza Metriti	-0.2
PARTO 2.2		ATTENDIBILITÀ 94%	N. PARTI 1502

551H003720

DAWSON

US 003132353434

DATA DI NASCITA: 04.10.2017
aAa 234TJR DUKE DAWSON-ET
DUKE x DRACO x MOGUL


PROVATO CON FIGLIE



DATI USA 12/2023

PRODUZIONE		figlie 2170 - allevamenti 425 (99% att.)	
Latte lb	+2948	GTPI	+2586
Proteine lb	+80	NM\$	+611
Proteine %	-0.04	Cheese Merit \$	+609
Grasso lb	+70	Fluid Merit \$	+645
Grasso %	-0.14	GPFT	+3566
Feed Efficiency	248	I€S	+405
Cellule Somatiche	+2.84	Riduzioni Mastiti	-1.5
MORFOLOGIA		FITNESS	
Tipo	+1.12	Longevità	+0.3
Mammella	+1.50	DPR (fertilità figlie)	-5.7
Arti e piedi	-0.73	HCR (fertilità manze)	-2.5
		CCR (fertilità vacche)	-5.2
		Resistenza Ketosi	+1.7
		Resistenza Metriti	+0.3
PARTO 2.2		ATTENDIBILITÀ 95%	N. PARTI 2673

522H004563

HENDRICKS

DE 541060435

DATA DI NASCITA: 15.01.2020
aAa 243WILDER HENDRICKS
EINSTEIN x MARIUS x DELTA

Conv.



GTPI +2928



GPFT +4418



DATI USA 12/2023

PRODUZIONE		figlie G - allevamenti G (82% att.)	
Latte lb	+1941	GTPI	+2928
Proteine lb	+68	NM\$	+901
Proteine %	+0.03	Cheese Merit \$	+912
Grasso lb	+72	Fluid Merit \$	+845
Grasso %	-0.01	GPFT	+4418
Feed Efficiency	+234	I€S	+992
Cellule Somatiche	+2.69	Riduzioni Mastiti	+2.9
MORFOLOGIA		FITNESS	
Tipo	+1.62	Longevità	+5.3
Mammella	+2.48	DPR (fertilità figlie)	-1.0
Arti e piedi	+0.00	HCR (fertilità manze)	+0.4
		CCR (fertilità vacche)	+0.8
		Resistenza Ketosi	+1.4
		Resistenza Metriti	+1.0
PARTO 2.3		ATTENDIBILITÀ 71%	N. PARTI -

Novità



TRIPLE IMPACT

**IL "SEME DA CARNE"
PER UNA FERTILITÀ
SENZA COMPROMESSI!**

Nuova tecnologia che permette di **unire** eiaculati di **3 tori** diversi per **aumentare la fertilità** di ogni singola dose.

INRA

NICKY



FR6414857401

	MEDIA		TORO
FACILITÀ PARTO*		FACILE	106
LUNGHEZZA. GEST.		BUONO	286
SVIL. MUSCOLARE		OTTIMALE	109
COLORE		ECCELLENTI	108

100 105 110 115 120

ANGUS

BLACK BUSH UK562106102420

MAJESTIC UK103719502916



ANGUS

LIMOUSINE

ICI



FR1936103350

	MEDIA		TORO
FACILITÀ PARTO*		FACILE	108
SVIL. MUSCOLARE		OTTIMALE	126
EFF. PRODUTTIVA		BUONA	100
QUALITÀ DI RAZZA		OTTIMALE	113

100 105 110 115 120

WAGYU



KOBE

* percentuali di parti difficili

BRITISH BELGIAN BLUE

ORION

UK222596601208

AI CODE: BB1715



		MEDIA		TORO
LUNGHEZZA GESTAZIONE (giorni)	LUNGA	285	<div style="width: 100%;"></div>	CORTISSIMA 279
FACILITÀ PARTO (%)*	DIFFICILE	5	<div style="width: 100%;"></div>	FACILISSIMO 1.9
QUALITÀ DEL VITELLO (%)	SCARSO	80	<div style="width: 100%;"></div>	BUONA 89.6
COLORE DEL MANTELLO (%)	CHIARO	50	<div style="width: 100%;"></div>	BLU 83

BRITISH BELGIAN BLUE

ODDS ON

UK104493600601

AI CODE: BB1798



		MEDIA		TORO
LUNGHEZZA GESTAZIONE (giorni)	LUNGA	285	<div style="width: 100%;"></div>	MOLTO CORTA 282
FACILITÀ PARTO (%)*	DIFFICILE	5	<div style="width: 100%;"></div>	FACILE 2.2
QUALITÀ DEL VITELLO (%)	SCARSO	80	<div style="width: 100%;"></div>	ECCELLENTE 87.1
COLORE DEL MANTELLO (%)	CHIARO	50	<div style="width: 100%;"></div>	BLU 96

BRITISH BELGIAN BLUE

OSIRIS

UK102530301369

AI CODE: BB1823



		MEDIA		TORO
LUNGHEZZA GESTAZIONE (giorni)	LUNGA	285	<div style="width: 100%;"></div>	MOLTO CORTA 281
FACILITÀ PARTO (%)*	DIFFICILE	5	<div style="width: 100%;"></div>	FACILE 2.5
QUALITÀ DEL VITELLO (%)	SCARSO	80	<div style="width: 100%;"></div>	OTTIMALE 90.4
COLORE DEL MANTELLO (%)	CHIARO	50	<div style="width: 100%;"></div>	BLU 97

* percentuali di parti difficili

Dati completi USA

NAME	Padre	Nonno Mat	GTPI	Net Merit	Feed Effic	PTA Milk	PTA Fat	% Fat	PTA Pro	% Pro	Milk Rel	PTA Type	UDC	FLC	SCS	PL	PTA DPR	SCE	Kappa Casein	Beta Casein
ADDO RED	ALTATOP-RED	HAWAI *RC	2743	735	146	1325	40	-0.04	36	-0.02	81	1.43	2.07	0.88	2.66	5.5	1.8	1.9	AA	A2A2
ADRIAN	ARISTOCRAT	BOURBON	2777	879	250	1740	73	0.02	63	0.03	81	0.74	1.36	-0.12	2.80	4.1	-1.6	1.9	AA	A2A2
ANTONIO	OUTCOME	RAPID	3074	952	273	1350	108	0.19	63	0.07	80	2.22	2.10	1.08	2.80	3.5	-0.4	2.2	BB	A2A2
AREND P	CAPTAIN	HOTSPOT	2924	930	276	2290	86	-0.01	73	0.01	81	1.66	1.86	0.02	3.02	4.2	-0.6	1.5	AB	A2A2
AUGUSTUS P RED	SOLITAIR P	SILKY	2681	652	113	729	33	0.02	37	0.05	81	1.50	1.61	1.45	2.62	6.3	1.0	1.9	BB	A1A2
BARBOSSA	CAPTAIN	NIGHTCAP	3053	1065	328	2277	117	0.10	73	0.01	82	1.74	1.91	0.21	2.96	3.2	-2.4	1.5	AA	A2A2
BENEDICT	CAPTAIN	RUBICAL	3095	1131	333	1995	120	0.14	72	0.03	82	1.09	1.44	0.09	3.01	4.2	0.1	1.3	AA	A2A2
BREAKAGE	GARZA	CAPTAIN	3248	1329	385	2298	144	0.18	75	0.01	79	1.14	1.47	0.09	2.91	5.5	-0.5	1.7	AA	A2A2
BROCKINGTON	CAPTAIN	HEIR	3153	1243	369	1731	135	0.23	71	0.06	81	1.04	1.61	0.10	2.87	4.6	-1.1	1.3	AB	A2A2
CHASE	PURSUIT	SUPERHERO	2863	807	211	1195	85	0.13	47	0.03	82	1.56	1.44	0.83	2.80	4.1	-0.1	2.3	AA	A1A2
CIGAR	MOON	CHARL	2883	846	245	1537	94	0.12	63	0.05	80	1.23	1.28	-0.32	2.80	3.1	-0.7	1.7	BB	A1A2
COOPER	MOON	CHARL	2845	892	239	1747	78	0.04	67	0.04	81	0.80	0.63	0.27	2.73	4.9	-0.9	1.7	AB	A1A2
COSMO	DOC	MODESTY	2764	648	137	696	54	0.09	33	0.04	81	2.59	2.35	1.65	2.94	4.7	-0.1	2.4	BE	A1A2
DAWSON	DUKE	DRACO	2586	611	248	2948	70	-0.14	80	-0.04	99	1.12	1.50	-0.73	2.84	0.3	-5.7	2.2	AA	A2A2
DELTA-BAYLOR	DELTA	BOB	2661	694	174	1394	40	-0.05	48	0.02	99	1.12	1.72	-0.41	2.81	3.7	0.3	2.2	BB	A2A2
DILLON	CAPTAIN	CRIMSON	2981	1087	309	1268	110	0.21	64	0.08	81	0.82	1.04	0.48	2.78	5.0	-1.2	1.5	AA	A1A2
DOC HOLLIDAY	NASHVILLE	HIGH NOON	2838	944	215	1338	58	0.02	52	0.04	82	0.78	0.41	1.51	2.97	7.1	2.4	1.6	AA	A2A2
DOCKET	CAPTAIN	DYNAMO	3000	960	258	1975	94	0.06	56	-0.02	83	1.88	2.49	2.20	2.75	4.9	-1.8	1.7	AA	A2A2
DONAGH	RENEGADE	CHARL	2907	834	259	1111	107	0.22	55	0.07	81	1.82	1.76	0.77	2.98	2.8	-1.3	2.4	BB	A1A2
DRAYMOND	DECISIVE	DYNAMO	2757	916	247	1550	68	0.03	53	0.02	83	0.95	1.87	-0.05	2.78	4.9	-2.4	1.7	BE	A1A2
EMERSON RED	CRISALIS RF	HAWAI	2677	647	156	743	56	0.10	40	0.06	79	1.29	1.40	0.70	2.75	3.7	0.1	2.1	AB	A1A2
GOTTI	CAPTAIN	JOSUPER	3048	1111	328	2653	115	0.04	76	-0.02	81	1.42	1.27	0.27	2.86	4.8	-1.5	1.7	AB	A2A2
HANSEL	HANANS	CAPTAIN	2969	883	240	1742	80	0.04	62	0.03	81	2.35	2.68	1.39	2.85	4.1	-1.0	2.0	AB	A2A2
HARVEY	CAPTIVATING	EISAKU	3000	948	232	1226	88	0.14	50	0.04	81	1.86	1.50	0.90	2.86	5.1	1.7	2.1	AA	A1A2
HENDRICKS	EINSTEIN	MARIUS	2928	901	234	1941	72	-0.01	68	0.03	82	1.62	2.48	0.00	2.69	5.3	-1.0	2.3	AB	A2A2
HIGHCARD	CAPTAIN	HIGH NOON	3103	1057	298	2082	105	0.08	68	0.01	82	2.05	2.22	1.05	3.20	4.6	0.3	2.1	AE	A1A2
HONEYPOT	JAGGER	MORRIS	2678	479	145	486	70	0.18	29	0.05	81	3.50	3.08	0.74	2.79	1.4	-2.8	2.6	AE	A1A2
JERICK	CAPTAIN	NIGHTCAP	3048	1069	297	2150	109	0.09	68	0.00	82	1.49	1.71	-0.24	2.79	4.9	-1.0	1.9	AB	A2A2
JOBIN	MYTYME	DEDICATE	2978	1104	321	2190	103	0.06	77	0.03	79	0.46	0.81	-0.15	2.89	4.9	-0.6	2.2	AB	A2A2
LEVOY	CAPTAIN	CHARL	3145	1212	356	1614	145	0.28	63	0.04	82	1.02	1.42	0.42	2.93	4.7	-0.7	1.4	AE	A1A2
LUCID-RED	SPLENDID-P RF	DENVER	2563	599	190	344	66	0.19	36	0.09	90	1.31	1.62	0.73	3.05	2.0	-2.2	2.9	BB	A2A2
LUCKY BREAK	DELTA-LAMBDA	UNIX	2472	317	95	934	26	-0.03	32	0.01	82	3.21	2.89	1.12	3.04	1.7	-1.9	2.2	AB	A2A2
MATADOR	UPSIDE	CAPTAIN	3197	1206	325	1738	123	0.19	78	0.08	81	1.11	1.50	0.01	2.72	6.0	0.0	1.9	AB	A2A2
MAXX	CAPTAIN	LIONEL	3131	1186	353	2264	128	0.14	76	0.02	82	0.73	1.08	0.24	2.94	4.6	0.1	1.6	AA	A2A2
MAZE	TWITCH	CHARL	2888	867	275	2007	108	0.10	58	-0.01	82	1.63	1.24	-0.04	2.86	2.8	-0.9	1.9	BE	A1A1
MCGUIRE	CAPTAIN	NASHVILLE	3125	1167	297	1331	109	0.20	60	0.06	82	1.27	1.40	1.60	2.97	6.7	1.2	1.5	AB	A1A2
MODENA	ZASBERILLA	HUEY	2905	717	206	1154	68	0.08	61	0.09	82	2.36	2.82	1.26	2.84	2.5	0.0	2.0	AB	A2A2
MONUMENT-P	MONUMENT-P	CRIMSON	2757	929	247	888	97	0.22	38	0.04	82	0.23	0.78	-0.17	2.67	5.2	-1.3	2.1	BB	A2A2
MUSIC	PURSUIT	GYMNAST	2865	819	216	1369	76	0.08	53	0.04	81	1.83	1.78	1.02	2.71	4.2	-1.2	2.2	AA	A1A2
MYTYME	SAHAB	CHARL	2923	1080	292	2511	91	-0.02	69	-0.03	82	0.27	0.75	0.17	2.74	5.9	-0.8	1.5	AB	A2A2
PARIZE	HELIX	LAMBDA	2888	768	233	1626	80	0.06	62	0.04	83	2.06	2.24	1.14	2.91	3.1	-0.4	2.5	BB	A1A2
PIPELINE	CAPTAIN	LIONEL	3107	1162	357	2521	131	0.11	79	0.00	82	1.28	0.78	0.09	2.93	4.3	-1.2	1.7	AA	A2A2
POOLE	DELTA-WORTH	DRACO	2653	846	237	1281	70	0.07	40	0.00	99	0.70	1.08	-1.34	2.71	3.7	-0.8	1.6	AE	A1A2
RAZOR	CAPTAIN	LAWSON	2979	922	294	1650	104	0.14	72	0.07	82	2.16	1.37	0.67	2.95	2.6	-2.0	1.8	AB	A2A2
REYES	CAPTAIN	HIGH NOON	3105	1199	340	1843	109	0.13	76	0.06	82	1.11	1.36	0.83	2.98	5.6	-0.4	1.5	AE	A1A2
RINGTONE-RED	RUBELS-RED	HAWAI	2619	533	172	892	75	0.14	40	0.04	82	1.92	1.41	0.69	2.81	1.5	-2.4	2.6	AB	A1A2
RIO	CAPTAIN	JOSUPER	3050	1082	366	3022	125	0.03	91	-0.01	82	1.10	1.25	-0.11	3.06	2.5	-2.2	2.1	AA	A2A2
ROCHESTER	GOKU	CAPTAIN	3123	1098	289	1517	110	0.18	74	0.09	79	1.38	0.86	0.71	2.78	6.0	0.7	1.8	AB	A2A2
RODMAN	CAPTAIN	GUZMAN	3115	1145	343	1875	121	0.16	74	0.05	81	1.34	1.16	1.17	2.98	4.3	-0.1	1.7	AB	A2A2
ROLO	CAPTAIN	LAWSON	3047	994	303	1084	114	0.25	64	0.10	82	1.96	1.98	1.08	2.91	3.2	-1.4	1.8	AB	A2A2
SPOONBILL	SUNRISE	COPYRIGHT	2827	898	260	1666	89	0.08	72	0.07	78	0.60	0.62	0.06	2.81	4.4	-1.9	1.9	AB	A2A2
SPRINGBOK	HELIX	TORRO	2977	974	317	1637	120	0.19	70	0.06	81	1.58	1.51	-0.14	2.91	2.8	-1.8	1.7	BB	A1A2
TIQ TAQ	CAPTAIN	CHARL	3218	1213	379	1824	152	0.27	78	0.07	81	1.32	0.85	0.75	2.85	3.9	-0.8	1.7	AA	A2A2
TOFU	ALTAZEMINI	PURSUIT	3078	1062	282	1514	110	0.18	74	0.09	79	1.27	0.98	0.72	2.78	5.4	-0.7	1.6	AB	A1A2
UPSIDE	CHARL	JEDI	3112	1220	324	2336	107	0.06	74	0.00	99	0.49	1.09	0.15	2.81	6.7	0.9	2.0	AB	A2A2
WALLACE	UPSIDE	ACURA	3104	1161	315	1955	104	0.10	77	0.05	81	0.54	1.13	0.19	2.84	5.8	1.2	2.5	BB	A2A2
YO-YO	UPSIDE	CAPTAIN	3161	1275	340	2105	121	0.13	68	0.01	81	0.72	1.23	0.56	2.74	7.1	0.3	1.7	AB	A2A2
ZODIAC	WAVELENGTH	AGRONAUT	2666	769	255	1208	80	0.11	56	0.06	81	0.53	0.63	0.20	2.99	2.3	-1.9	2.3	AB	A2A2

Materiale per F. A.



GUANTI PER
FECONDAZIONE



GUANTI
IN NITRILE



GUAINE
Pistolette universali, medie, mini

Dati completi ITA

NOME	PADRE	NONNO	GPFT	IES	latte	prot. kg	pr%	gras. kg	gr%	att%	Tipo	Mam	Arti	Cell	long	DPR	PARTO	aAa
ADDO RED	ALTATOP-RED	HAWAI *RC	4045	852	1208	38	-0.03	28	-0.14	75	1.10	1.93	2.51	112	115	110	105	243
ADRIAN	ARISTOCRAT	BOURBON	4584	1067	2138	89	0.10	88	0.05	75	0.55	1.66	-0.25	106	112	104	104	432
ANTONIO	OUTCOME	RAPID	4337	849	1232	72	0.24	90	0.41	75	1.32	2.44	-0.03	106	110	100	103	234
AREND P	CAPTAIN	HOTSPOT	4171	883	1641	66	0.11	70	0.13	75	1.14	1.70	0.16	101	113	104	104	243
AUGUSTUS P RED	SOLITAIR P	SILKY	4374	1007	1209	56	0.11	41	-0.04	75	1.51	1.57	2.92	111	117	107	105	243
BARBOSSA	CAPTAIN	NIGHTCAP	3840	691	1960	68	0.05	91	0.24	75	0.88	1.04	-0.86	104	108	97	104	432
BENEDICT	CAPTAIN	RUBICAL	4312	956	1604	70	0.14	109	0.51	75	0.12	0.58	-1.25	102	108	108	104	n.d.
BREAKAGE	GARZA	CAPTAIN	4367	1035	1533	59	0.08	125	0.65	75	0.48	1.12	-0.27	104	112	108	103	n.d.
BROCKINGTON	CAPTAIN	HEIR	4528	1127	1639	82	0.23	133	0.66	75	0.11	0.59	-1.22	103	113	105	104	n.d.
CHASE	PURSUIT	SUPERHERO	4334	965	1478	61	0.09	95	0.40	75	1.37	1.44	1.71	105	112	106	104	423
CIGAR	MOON	CHARL	3992	709	1206	54	0.12	88	0.44	75	0.57	1.92	-1.49	104	108	103	104	234
COOPER	MOON	CHARL	4069	905	1927	76	0.09	85	0.13	75	0.17	0.30	1.13	108	111	98	104	243
COSMO	DOC	MODESTY	3903	675	560	27	0.10	44	0.26	75	2.27	2.19	2.65	105	112	109	103	243
DAWSON	DUKE	DRACO	3566	405	2600	74	-0.11	63	-0.26	98	1.26	2.10	-2.50	108	103	91	103	234
DELTA-BAYLOR	DELTA	BOB	3645	607	1228	47	0.04	34	-0.11	99	0.82	1.2	-2.27	106	110	105	105	432
DILLON	CAPTAIN	CRIMSON	4755	1264	951	72	0.36	121	0.80	75	0.61	0.69	1.56	112	116	106	105	243
DOC HOLLIDAY	NASHVILLE	HIGH NOON	4125	1031	1548	59	0.06	54	0.00	75	-0.03	0.81	0.11	99	117	112	103	243
DOCKET	CAPTAIN	DYNAMO	4294	970	1938	66	0.02	91	0.19	75	0.79	1.23	1.87	111	112	101	104	423
DONAGH	RENEGADE	CHARL	3826	684	805	49	0.19	85	0.55	75	1.12	1.52	0.73	100	108	102	103	243
DRAYMOND	DECISIVE	DYNAMO	3970	810	1722	70	0.08	83	0.11	75	0.75	1.39	-2.00	106	114	98	103	354
EMERSON RED	CRISALIS RF	HAWAI	4413	1031	1236	67	0.19	69	0.16	75	1.32	1.71	0.25	108	114	107	104	531
GOTTI	CAPTAIN	JOSUPER	4200	937	2232	76	0.02	106	0.22	75	0.53	0.43	1.00	105	110	101	103	234
HANSEL	HANANS	CAPTAIN	4301	889	1901	71	0.08	66	0.03	75	1.05	2.43	0.28	104	111	104	103	n.d.
HARVEY	CAPTIVATING	EISAKU	4347	1001	1177	59	0.17	83	0.33	75	0.87	0.81	0.52	106	114	109	103	243
HENDRICKS	EINSTEIN	MARIUS	4418	992	1824	77	0.13	66	-0.01	75	0.76	2.37	-1.77	110	115	103	104	243
HIGHCARD	CAPTAIN	HIGH NOON	4066	929	1640	61	0.06	79	0.22	75	0.76	1.63	0.97	95	112	107	103	423
HONEYPOT	JAGGER	MORRIS	3865	468	667	34	0.11	70	0.44	75	2.65	4.11	1.15	109	109	98	97	n.d.
JERICK	CAPTAIN	NIGHTCAP	4200	902	1669	61	0.06	88	0.29	75	0.84	1.49	-1.29	111	114	103	104	345
JOBIN	MYTYME	DEDICATE	4766	1286	2479	101	0.14	104	0.13	75	0.08	0.46	-0.25	107	114	105	103	n.d.
LEVOY	CAPTAIN	CHARL	4256	1066	1027	56	0.17	116	0.73	75	0.02	0.41	-0.53	101	114	109	105	321
LUCID-RED	SPLENDID-P RF	DENVER	3593	530	378	46	0.27	69	0.47	75	0.52	1.64	0.05	99	107	99	100	243
LUCKY BREAK	DELTA-LAMBDA	UNIX	2648	-85	580	17	0.01	4	-0.12	75	1.97	2.07	0.02	92	97	99	100	n.d.
MATADOR	UPSIDE	CAPTAIN	4558	1083	1082	74	0.32	101	0.59	75	0.26	1.08	-1.27	111	110	107	103	n.d.
MAXX	CAPTAIN	LIONEL	4284	986	2074	87	0.14	123	0.45	75	-0.07	-0.25	-0.63	102	108	102	103	423
MAZE	TWITCH	CHARL	3932	708	1846	59	-0.02	91	0.28	75	1.21	1.26	0.20	104	109	102	103	423
MCGUIRE	CAPTAIN	NASHVILLE	4451	1159	597	58	0.32	88	0.62	75	0.33	0.80	1.25	102	116	111	103	231
MODENA	ZASBERILLA	HUEY	4273	818	722	60	0.28	73	0.38	75	1.35	2.07	2.11	103	106	106	104	234
MONUMENT-P	MONUMENT-P	CRIMSON	4290	1115	1136	54	0.13	100	0.57	75	0.04	0.23	1.00	107	117	108	104	231
MUSIC	PURSUIT	GYMNAS	4335	922	1648	65	0.08	81	0.22	75	1.46	1.84	0.66	111	115	102	104	432
MYTYME	SAHAB	CHARL	4249	1099	2616	82	-0.05	79	-0.10	75	-0.30	0.47	-0.51	109	116	102	103	213
PARIZE	HELIX	LAMBDA	3596	616	707	32	0.08	45	0.18	75	1.12	1.02	1.47	106	108	105	97	342
PIPELINE	CAPTAIN	LIONEL	4330	1006	2175	92	0.15	137	0.50	75	-0.05	-0.81	-1.20	103	110	100	103	435
POOLE	DELTA-WORTH	DRACO	3468	446	1088	38	0.02	70	0.24	95	0.34	0.26	-2.60	110	105	102	104	432
RAZOR	CAPTAIN	LAWSON	4307	815	1457	75	0.27	102	0.59	75	1.42	1.60	-0.01	106	107	100	103	243
REYES	CAPTAIN	HIGH NOON	4413	1020	1411	78	0.28	96	0.46	75	0.30	0.92	-0.27	103	109	106	103	234
RINGTONE-RED	RUBELS-RED	HAWAI	4067	720	1584	68	0.14	99	0.41	75	1.75	1.35	-0.61	103	106	102	100	342
RIO	CAPTAIN	JOSUPER	3920	750	2259	86	0.08	102	0.20	75	-0.25	-0.10	-2.39	100	104	99	100	234
ROCHESTER	GOKU	CAPTAIN	5013	1405	1204	81	0.35	109	0.59	75	0.68	0.63	2.18	109	118	110	104	n.d.
RODMAN	CAPTAIN	GUZMAN	4437	1064	1432	75	0.25	99	0.49	75	0.53	0.55	1.39	101	112	106	105	324
ROLO	CAPTAIN	LAWSON	4594	967	758	66	0.35	110	0.79	75	1.04	2.22	-0.04	109	108	106	103	243
SPOONBILL	SUNRISE	COPYRIGHT	4741	1157	1664	94	0.29	98	0.32	75	0.71	1.38	0.59	107	112	103	104	135
SPRINGBOK	HELIX	TORRO	4206	921	1443	77	0.25	110	0.50	75	1.13	0.86	0.16	104	111	98	103	n.d.
TIQ TAQ	CAPTAIN	CHARL	4167	873	1314	66	0.21	124	0.73	75	0.17	-0.10	0.11	105	106	103	104	432
TOFU	ALTAZEMINI	PURSUIT	4524	1124	1469	83	0.28	126	0.62	75	0.51	-0.18	0.06	107	112	104	104	n.d.
UPSIDE	CHARL	JEDI	4128	1013	1983	69	0.02	83	0.11	87	0.07	0.30	-0.50	105	114	106	104	243
WALLACE	UPSIDE	ACURA	4311	1053	1121	61	0.19	82	0.34	75	0.03	0.72	-0.15	102	112	112	100	243
YO-YO	UPSIDE	CAPTAIN	4166	1094	1381	54	0.08	86	0.37	75	0.01	0.33	0.90	109	118	107	104	n.d.
ZODIAC	WAVELENGTH	AGRONAUT	4422	1075	1799	86	0.22	111	0.46	75	0.73	0.80	0.48	99	112	102	104	423



CONTENITORI



SCONGELATORE

Indispensabile
per il SEME
SESSATO

STGItalia S.r.l.

Distributore ufficiale per l'Italia di STGenetics e Cogent

Tommaso Carini (Responsabile Commerciale)
T 0039 335 7455287 | E carini@stgen.it

Uffici e Magazzino

via Argine Capoluogo, 39

26046 San Daniele Po (CR) ITALY

T 0039 0372 807407 | F 0039 0372 623332

E amministrazione@stgen.it | E recapito@stgen.it

www.stgen.com

Ultraplus IL SEME SESSATO PIÙ FERTILE DI SEMPRE!

Ultraplus™

Ultraplus è la nuova tecnologia di sessaggio del seme di STgenetics.
I risultati sul campo provano che ha tassi
di concepimento più alti, mai visti prima nell'industria!



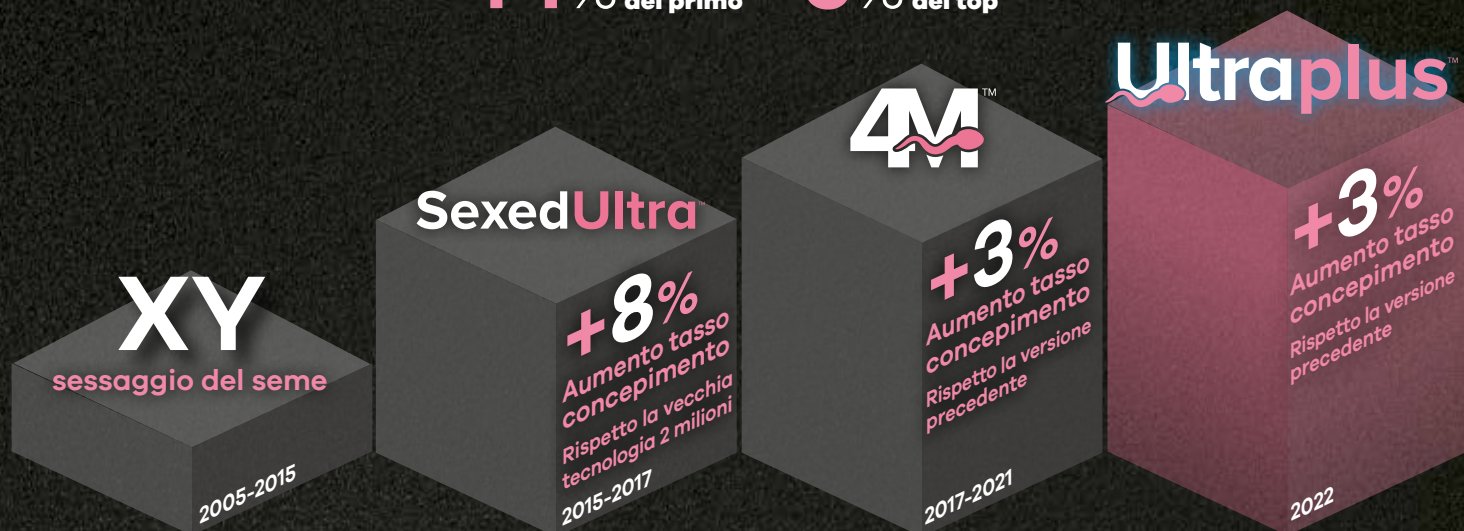
Ultraplus™ PIÙ FERTILE DI SEMPRE!

9 anni, **3** nuove tecnologie di sessaggio ed **1** obiettivo...
portare agli allevatori le soluzioni più affidabili e orientate all'innovazione!

Ultraplus™ Aumento del tasso
di concepimento

14% meglio
del primo

3% meglio
del top



STgenetics Ultraplus porta ad un aumento della fertilità del 3% rispetto all'attuale 4M - leader del settore. Sostenuto da tre anni di ricerca e confermato da dati sul campo su 72 allevamenti con 15.434 inseminazioni di 52 diversi tori in vacche in lattazione. Ultraplus ha un aumento del tasso di concepimento del 14% rispetto alla prima tecnologia presente. Da oggi tutti i nuovi tori STg Italia saranno disponibili attraverso questo raffinato processo e con una purezza che va oltre il 90% di femmine nate!

STGItalia

STg ITALIA s.r.l. Distributore ufficiale per l'Italia di STgenetics via Argine Capoluogo, 39 - 26046 San Daniele Po (CR) ITALY
T 0039 0372 807407 F 0039 0372 623332 E amministrazione@stgen.it www.stgen.com

The STgenetics, STg, Ecofeed, SexedUltra, SexedUltra4M, Chromosomal Mating, 4M High Purity, Vision +, and Ecofeed logos are trademarks of Inguran, LLC.