

POLAR



ASH SASHA
MB86 - MB86 mam
All.: MEZZAPESA Pasquale
Putignano (BA)

CATALOGO
PRIMAVERA - ESTATE 2024

TOP

PACOMIO

PAYSA ANIBA PACOMIO
IT 014 990 156 458
All.: Soc. Agr. ZAMBONI S.S.
Colorina (SO)

PROVATO

K-BB

β Caseina A2 A2

Figlia
TAVERNA BARONA
MB87 - MB87 mam
All.: CIAPPESONI S.S.A.
Bulciago (LC)



♂ PAYSAN PAYSSLI

♀ **THELMA** -----> }
3° 305 12.864 5.73% 3.44%

♂ ANIBAL

♀ **RUTA** -----> }
4° 305 11.880 4.72% 3.48%

♂ ZEPHIR

♀ **PETER NIGERIA** -----> }
3° 305 11.493 4.50% 3.60%



Foto di gruppo della famiglia di PACOMIO
All.: Soc. Agr. ZAMBONI S.S. - Colorina (SO)

- ⊙ Toro provato oltre 1000 a latte
- ⊙ Famiglia materna con 5 generazioni presenti in stalla
- ⊙ Ottimi tratti funzionali
- ⊙ **IDEALE SULLE FIGLIE DI DYNAMITE, ASH, BENDER E BLOOMING**

INDICI GENOMICI ANARB APRILE 2024

I.T.E.	815	TIPO	114
RANK	97	ICM	118
LATTE KG.	1058	ARTI E PIEDI	117
GRASSO KG.	37	FIGLIE MORF.	25
GRASSO %	0,00	LONGEVITÀ	104
PROTEINE KG.	38	MUNGIBILITÀ	102
PROTEINE %	0,12	CELLULE SOMATICHE	117
FIGLIE PROD.	42	DISOLABRUNA	118
K-CASEINE	BB	FUNZ. & FITNESS	123
		INTERPARTO	103

STATURA	118								
FORZA - VIGORE	100								
PROFONDITÀ	101								
LINEA DORSALE	102								
ANGOLO GROPPA	88								
AMP. STRUTTURALE	111								
ARTI DI LATO	97								
QUALITÀ GARRETTO	112								
PASTOIE	128								
ALTEZZA TALLONI	113								
ATTACCO ANTERIORE	107								
LARGHEZZA ATT. POST.	108								
ALTEZZA ATTACCO POST.	120								
LEGAMENTO	110								
PROFONDITÀ MAMM.	132								
DIREZIONE CAPEZZOLI	103								
LUNGH. CAPEZZOLI	79								

88 94 100 106 112 118



DEORRO

MAGNO DOMI BEND DEORRO
 IT 004 992 382 964
 All.: LA BRUNA di FIANDINO D. LA MEIRO
 Monterosso Grana (CN)

K-BB

β Caseina A2 A2

Madre
 BENDER COATTA
 MB85 - MB87 mam
 All.: LA BRUNA
 di FIANDINO
 Monterosso Grana (CN)



♂ DOMINO / ♀ DUPLAGO

♀ MAGNO BENDER COATTA
 2° 305 7.467 4.54% 3.87%

♂ BENDER

♀ MAGNO
 4° 305 7.676 4.62% 3.79%

♂ HERBY

♀ MAGNO
 5° 277 8.765 4.51% 3.67%



DEORRO

- 🕒 Da una famiglia molto profonda di vacche, alle spalle troviamo la famosa PETE ROSE CA
- 🕒 Ottima velocità di mungitura e cellule somatiche basse
- 🕒 Piedi molto forti e arti di estrema qualità
- 🕒 **IDEALE SULLE FIGLIE DI VELIERO, BARCA, LOVER E ASH**

INDICI GENOMICI ANARB APRILE 2024

I.T.E.	857	TIPO	120
RANK	98	ICM	121
LATTE KG.	755	ARTI E PIEDI	121
GRASSO KG.	29	FIGLIE MORF.	--
GRASSO %	0,11	LONGEVITÀ	103
PROTEINE KG.	28	MUNGIBILITÀ	118
PROTEINE %	0,13	CELLULE SOMATICHE	111
FIGLIE PROD.	--	DISOLABRUNA	116
K-CASEINE	BB	FUNZ. & FITNESS	131
		INTERPARTO	106

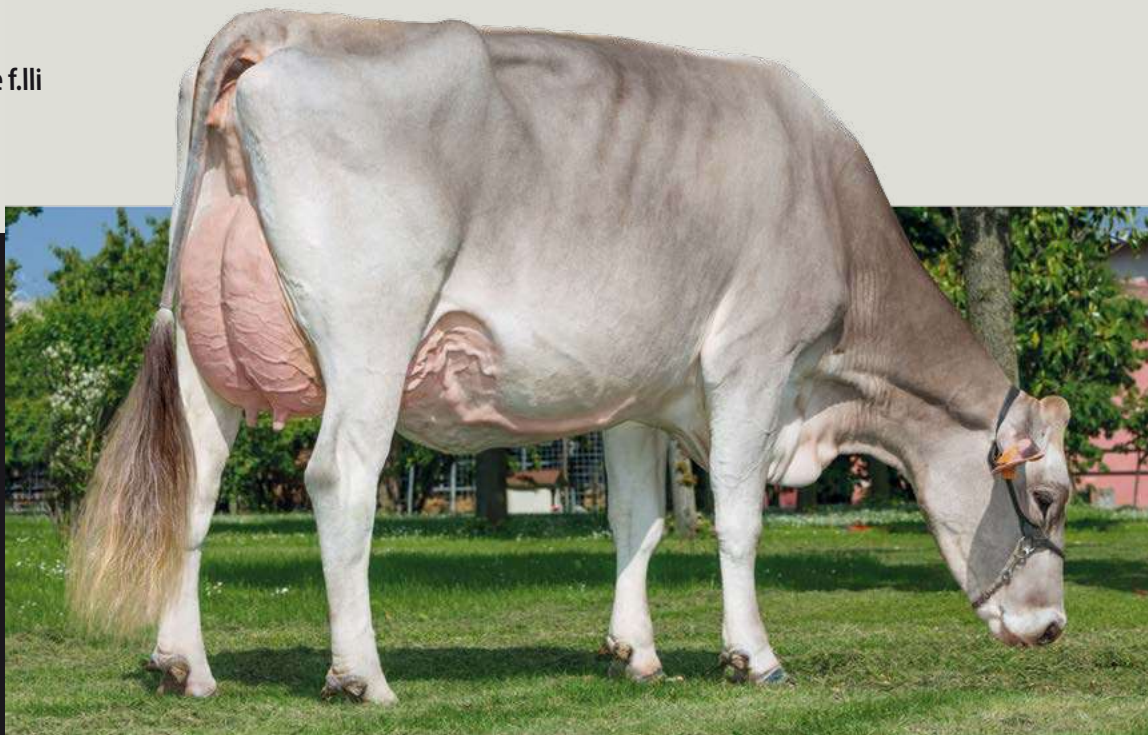
STATURA	130								
FORZA - VIGORE	144								
PROFONDITÀ	125								
LINEA DORSALE	124								
ANGOLO GROPPA	103								
AMP. STRUTTURALE	123								
ARTI DI LATO	109								
QUALITÀ GARRETTO	142								
PASTOIE	126								
ALTEZZA TALLONI	126								
ATTACCO ANTERIORE	114								
LARGHEZZA ATT. POST.	114								
ALTEZZA ATTACCO POST.	121								
LEGAMENTO	105								
PROFONDITÀ MAMM.	132								
DIREZIONE CAPEZZOLI	116								
LUNGH. CAPEZZOLI	83								

88 94 100 106 112 118



JOE BLACK

P.LIVELLO JONI HERB JOE BLACK
 IT 034 991 372 483
 All.: Az. Agr. LIVELLO
 di Piampiano Antonino e f.lli
 Noceto (PR)



K-BB

β Caseina A2 A2

Nonna materna
 P. LIVELLO DALILA
 OT91 - OT91 mam
 All.: Az. Agr.
 LIVELLO di Piampiano
 Antonino e f.lli
 Noceto (PR)

♂ JONIO | JANCO

♀ P. LIVELLO HERBY DENISE
 2° 305 10.849 4.06% 3.53%

♂ HERBY

♀ P. LIVELLO PAYSSLI DALILA
 2° 305 10.327 3.50% 3.50%

♂ PAYSSLI

♀ P. LIVELLO VIGOR-ELLY
 3° 305 9.212 4.00% 3.70%



JOE BLACK

- Dalla famiglia di BENDER
- Nuovo indice fertilità figlie elevato (112)
- Tra i migliori per altezza attacco posteriore
- **IDEALE SULLE FIGLIE DI DOMINO, VELIERO, BARROS E CAVILL**

INDICI GENOMICI ANARB APRILE 2024

I.T.E.	777	TIPO	115
RANK	96	ICM	122
LATTE KG.	839	ARTI E PIEDI	114
GRASSO KG.	22	FIGLIE MORF.	--
GRASSO %	-0,04	LONGEVITÀ	112
PROTEINE KG.	28	MUNGIBILITÀ	107
PROTEINE %	0,03	CELLULE SOMATICHE	120
FIGLIE PROD.	--	DISOLABRUNA	114
K-CASEINE	BB	FUNZ. & FITNESS	128
		INTERPARTO	115

STATURA	104					
FORZA - VIGORE	116					
PROFONDITÀ	106					
LINEA DORSALE	97					
ANGOLO GROPPA	87					
AMP. STRUTTURALE	102					
ARTI DI LATO	104					
QUALITÀ GARRETTO	114					
PASTOIE	114					
ALTEZZA TALLONI	116					
ATTACCO ANTERIORE	107					
LARGHEZZA ATT. POST.	118					
ALTEZZA ATTACCO POST.	126					
LEGAMENTO	122					
PROFONDITÀ MAMM.	133					
DIREZIONE CAPEZZOLI	114					
LUNGH. CAPEZZOLI	76					

88 94 100 106 112 118

TOP



ORACOLO

ORMA VORS ORACOLO
IT 025 990 152 220
All.: Az. Agr. DE CET Modesto
Feltre (BL)



K-BB

β Caseina A2 A2

Madre VITA
B+82 - MB85 mam
All.: DE CET Modesto
Feltre (BL)

♂ ORMAN / O MALLEY

♀ VITA
2° 305 8.790 4.24% 3.47%

♂ VORSPRUNG

♀ DECIMOLA
1° 305 8.809 3.56% 3.54%

♂ ARROW

♀ DEC GIUSY
4° 305 11.144 4.10% 3.40%



Padre ORMAN

- ⊙ Estrema spinta produttiva
- ⊙ Capezzoli perfetti per la lunghezza
- ⊙ Percentuali alte di grasso e proteine
- ⊙ **IDEALE SULLE FIGLIE DI FLEPS, DYNAMITE, GALATTICO E DUPLAGO**

INDICI GENOMICI ANARB APRILE 2024

I.T.E.	988	TIPO	114
RANK	99	ICM	113
LATTE KG.	1310	ARTI E PIEDI	119
GRASSO KG.	52	FIGLIE MORF.	--
GRASSO %	0,13	LONGEVITÀ	105
PROTEINE KG.	49	MUNGIBILITÀ	111
PROTEINE %	0,10	CELLULE SOMATICHE	107
FIGLIE PROD.	--	DISOLABRUNA	121
K-CASEINE	BB	FUNZ. & FITNESS	128
		INTERPARTO	100

STATURA	126								
FORZA - VIGORE	123								
PROFONDITÀ	120								
LINEA DORSALE	93								
ANGOLO GROPPA	99								
AMP. STRUTTURALE	113								
ARTI DI LATO	94								
QUALITÀ GARRETTO	114								
PASTOIE	121								
ALTEZZA TALLONI	124								
ATTACCO ANTERIORE	102								
LARGHEZZA ATT. POST.	108								
ALTEZZA ATTACCO POST.	118								
LEGAMENTO	109								
PROFONDITÀ MAMM.	120								
DIREZIONE CAPEZZOLI	101								
LUNGH. CAPEZZOLI	97								

88 94 100 106 112 118

VIRGO Pp



VUNI VELI VIRGO Pp
IT 072 990 441 657

All.: PAVONE Domenico e Giantommaso - Putignano (BA)

VUNIPOLA Pp x VELIO x ARCHENEMY



VIRGO

β Caseina A2 A2

K-BB

- Polled eterozigote
- Forte spinta produttiva e titoli molto elevati
- Cellule somatiche bassissime
- **IDEALE SULLE FIGLIE DI BENDER, ARROW, LOVER E VELIERO**

INDICI GENOMICI ANARB APRILE 2024

I.T.E.	1043	TIPO	111
RANK	99	ICM	114
LATTE KG.	969	ARTI E PIEDI	117
GRASSO KG.	45	FIGLIE MORF.	--
GRASSO %	0,22	LONGEVITÀ	108
PROTEINE KG.	43	MUNGIBILITÀ	122
PROTEINE %	0,19	CELLULE SOMATICHE	105
FIGLIE PROD.	--	DISOLABRUNA	122
K-CASEINE	BB	FUNZ. & FITNESS	124
		INTERPARTO	104

STATURA	108					
FORZA - VIGORE	88					
PROFONDITÀ	98					
LINEA DORSALE	101					
ANGOLO GROPPA	80					
AMP. STRUTTURALE	96					
ARTI DI LATO	99					
QUALITÀ GARRETTO	122					
PASTOIE	117					
ALTEZZA TALLONI	109					
ATTACCO ANTERIORE	106					
LARGHEZZA ATT. POST.	114					
ALTEZZA ATTACCO POST.	128					
LEGAMENTO	103					
PROFONDITÀ MAMM.	115					
DIREZIONE CAPEZZOLI	96					
LUNGH. CAPEZZOLI	80					

88 94 100 106 112 118

BERLIN



BODENGO BAY VAS BERLIN
IT 014 990 187 717

All.: Az. Agr. BODENGO di Gaetano QUADRIO - Morbegno (SO)

BAYS x VASSLI x VIGOR



Madre BODENGO SCIRA MB89 - MB89 mam
All.: BODENGO di Gaetano QUADRIO Morbegno (SO)

β Caseina A2 A2

K-BB

- Cellule somatiche basse
- Titoli elevatissimi
- Groppe larghe e funzionali
- **IDEALE SULLE FIGLIE DI HUGE, LOVER, GASTELLO E VELIERO**

INDICI GENOMICI ANARB APRILE 2024

I.T.E.	1006	TIPO	112
RANK	99	ICM	114
LATTE KG.	688	ARTI E PIEDI	114
GRASSO KG.	34	FIGLIE MORF.	--
GRASSO %	0,28	LONGEVITÀ	107
PROTEINE KG.	38	MUNGIBILITÀ	107
PROTEINE %	0,33	CELLULE SOMATICHE	125
FIGLIE PROD.	--	DISOLABRUNA	124
K-CASEINE	BB	FUNZ. & FITNESS	133
		INTERPARTO	108

STATURA	100					
FORZA - VIGORE	115					
PROFONDITÀ	103					
LINEA DORSALE	86					
ANGOLO GROPPA	128					
AMP. STRUTTURALE	128					
ARTI DI LATO	100					
QUALITÀ GARRETTO	113					
PASTOIE	115					
ALTEZZA TALLONI	115					
ATTACCO ANTERIORE	116					
LARGHEZZA ATT. POST.	102					
ALTEZZA ATTACCO POST.	109					
LEGAMENTO	115					
PROFONDITÀ MAMM.	115					
DIREZIONE CAPEZZOLI	117					
LUNGH. CAPEZZOLI	92					

88 94 100 106 112 118



VELIERO

BOSA VERSU ASTRO VELIERO
 IT 024 990 670 384
 All.: Soc. Agr. BOSA di PARISE M. e F.
 Marostica (VI)



Figlia
 RUCHE ASTRA
 All.: RUCHE
 di FREDDI Stefano
 Casto (BS)

♂ **VERSUS P J VASIENT**

♀ **BOSA ASTRO BECA** - - - - -
 3° 305 12.091 3.71% 3.48%

♂ **ASTRO-CH**

♀ **BOSA HUXOY ZESCA** - - - - -
 3° 305 11.875 3.53% 3.38%

♂ **HUXOY**

♀ **BOSA NESTA UNICA**
 1° 286 8.198 3.70% 3.30%



Figlia TAVERNA COSMA B+83 - B+84 mam
 All.: CIAPPESONI S.S.A. - Bulciago (LC)

- Fuorilinea con madre EX 90
- Allevatori soddisfatti per produzioni e morfologia
- Animali di taglia media e funzionali
- **IDEALE SULLE FIGLIE DI BENDER, SUPERSTAR, DOMINO E LOVER**

INDICI GENOMICI ANARB APRILE 2024

I.T.E.	753	TIPO	114
RANK	95	ICM	115
LATTE KG.	941	ARTI E PIEDI	115
GRASSO KG.	34	FIGLIE MORF.	--
GRASSO %	-0,02	LONGEVITÀ	104
PROTEINE KG.	33	MUNGIBILITÀ	116
PROTEINE %	0,02	CELLULE SOMATICHE	108
FIGLIE PROD.	23	DISOLABRUNA	114
K-CASEINE	AB	FUNZ. & FITNESS	120
		INTERPARTO	103

STATURA	105				
FORZA - VIGORE	103				
PROFONDITÀ	109				
LINEA DORSALE	113				
ANGOLO GROPPA	98				
AMP. STRUTTURALE	110				
ARTI DI LATO	100				
QUALITÀ GARRETTO	111				
PASTOIE	123				
ALTEZZA TALLONI	114				
ATTACCO ANTERIORE	100				
LARGHEZZA ATT. POST.	108				
ALTEZZA ATTACCO POST.	116				
LEGAMENTO	116				
PROFONDITÀ MAMM.	122				
DIREZIONE CAPEZZOLI	102				
LUNGH. CAPEZZOLI	89				

88 94 100 106 112 118



JOSHUA

JON MALLE JOSHUA
 IT 026 990 550 802
 All.: Fattoria CURTO di CURTO G.
 Follina (TV)



MADRE
 B+83 - MB85 mam
 All.: Fattoria CURTO di
 CURTO G.
 Follina (TV)

♂ JONMAR | BAYS

♀
 2° 100 2.318 3.41% 3.80%

♂ O MALLEY

♀ NIVEA
 4° 305 11.221 4.24% 3.81%

♂ NIRVANA

♀ RIVA11
 1° 272 6.196 4.50% 4.10%

- *Indice latte altissimo*
- *Lunghezza e posizione capezzoli ottimale*
- *Animali forti di taglia media e groppe ideali*
- **IDEALE SULLE FIGLIE DI ASH, FLEPS, LOVER E NORO**

INDICI GENOMICI ANARB APRILE 2024

I.T.E.	933	TIPO	111
RANK	98	ICM	110
LATTE KG.	1419	ARTI E PIEDI	117
GRASSO KG.	41	FIGLIE MORF.	--
GRASSO %	-0,08	LONGEVITÀ	106
PROTEINE KG.	50	MUNGIBILITÀ	110
PROTEINE %	0,06	CELLULE SOMATICHE	110
FIGLIE PROD.	--	DISOLABRUNA	119
K-CASEINE	AB	FUNZ. & FITNESS	128
		INTERPARTO	109

STATURA	118								
FORZA - VIGORE	125								
PROFONDITÀ	110								
LINEA DORSALE	104								
ANGOLO GROPPA	112								
AMP. STRUTTURALE	123								
ARTI DI LATO	86								
QUALITÀ GARRETTO	106								
PASTOIE	127								
ALTEZZA TALLONI	118								
ATTACCO ANTERIORE	108								
LARGHEZZA ATT. POST.	106								
ALTEZZA ATTACCO POST.	115								
LEGAMENTO	110								
PROFONDITÀ MAMM.	122								
DIREZIONE CAPEZZOLI	99								
LUNGH. CAPEZZOLI	106								

88 94 100 106 112 118

OASIS

ORMA PAYS OASIS
IT 017 992 773 472
All.: Az. Agr. TRIGNANO di Scalvinoni
Berzo Inferiore (BS)

LATTE

K-BB

Madre BLANCA
B+82 - MB86 mam
All.: Az. Agr. TRIGNANO
di Scalvinoni
Berzo Inferiore (BS)



♂ ORMAN / O MALLEY

♀ BLANCA
2° 305 8.969 3.62% 3.41%

♂ PAYSSLI

♀ VARTA
4° 305 9.238 3.70% 3.28%

♂ FALK

♀ VIOLA
4° 305 9.476 4.00% 4.00%



Nonna materna VARTA MB+85 - MB85 mam
All.: Az. Agr. TRIGNANO di Scalvinoni - Berzo Inferiore (BS)

INDICI GENOMICI ANARB APRILE 2024

I.T.E.	895	TIPO	113
RANK	98	ICM	113
LATTE KG.	1046	ARTI E PIEDI	116
GRASSO KG.	30	FIGLIE MORF.	--
GRASSO %	-0,03	LONGEVITÀ	103
PROTEINE KG.	42	MUNGIBILITÀ	114
PROTEINE %	0,14	CELLULE SOMATICHE	114
FIGLIE PROD.	--	DISOLABRUNA	119
K-CASEINE	BB	FUNZ. & FITNESS	127
		INTERPARTO	104

- Tanto latte
- Ottima impostazione della groppa
- Migliora le cellule somatiche
- **IDEALE SU LINEE ANIBAL, GASTELLO E ASH**

STATURA	119								
FORZA - VIGORE	113								
PROFONDITÀ	109								
LINEA DORSALE	98								
ANGOLO GROPPA	110								
AMP. STRUTTURALE	107								
ARTI DI LATO	85								
QUALITÀ GARRETTO	106								
PASTOIE	113								
ALTEZZA TALLONI	113								
ATTACCO ANTERIORE	108								
LARGHEZZA ATT. POST.	108								
ALTEZZA ATTACCO POST.	113								
LEGAMENTO	105								
PROFONDITÀ MAMM.	119								
DIREZIONE CAPEZZOLI	104								
LUNGH. CAPEZZOLI	88								

88 94 100 106 112 118

BRAXTON Pp

POLLED



KIBA BEN VIC BRAXTON ET Pp

IT 014 990 189 046

All.: Soc. Agr. KIBAFARM dei f.lli BARRI - Dubino (SO)

BENDER x VICTOR-CH x VIPER



Madre VICT TATA B+84 - MB87 mam

All.: Soc. Agr. KIBAFARM dei f.lli BARRI DUBINO (SO)

β Caseina A2 A2

K-BB

- Polled eterozigote
- Estremo per forza e diametri
- Groppa lunghe ampie e corrette
- **IDEALE SULLE FIGLIE DI ASH, DOMINO, FLEXO E SIMBABOY**

INDICI GENOMICI ANARB APRILE 2024

I.T.E.	770	TIPO	118
RANK	96	ICM	117
LATTE KG.	850	ARTI E PIEDI	111
GRASSO KG.	28	FIGLIE MORF.	--
GRASSO %	0,15	LONGEVITÀ	102
PROTEINE KG.	33	MUNGIBILITÀ	113
PROTEINE %	0,13	CELLULE SOMATICHE	102
FIGLIE PROD.	--	DISOLABRUNA	117
K-CASEINE	BB	FUNZ. & FITNESS	130
		INTERPARTO	102

STATURA	131								
FORZA - VIGORE	160								
PROFONDITÀ	126								
LINEA DORSALE	119								
ANGOLO GROPPA	118								
AMP. STRUTTURALE	133								
ARTI DI LATO	112								
QUALITÀ GARRETTO	90								
PASTOIE	121								
ALTEZZA TALLONI	125								
ATTACCO ANTERIORE	109								
LARGHEZZA ATT. POST.	113								
ALTEZZA ATTACCO POST.	122								
LEGAMENTO	102								
PROFONDITÀ MAMM.	125								
DIREZIONE CAPEZZOLI	107								
LUNGH. CAPEZZOLI	87								

88 94 100 106 112 118

LOVER

TIPO



CA MASCARI LUTH BLOOM LOVER

IT 024 990 682 386

All.: S.S.A. CA' MASCARI - Marano V.no (VI)

LUTHER-FR x BLOOMING x ZELIG



LOVER OT91

- **Indice fertilità figlie 111**
- **Titoli elevati**
- **Linee dorsali fortissime**
- **IDEALE SULLE FIGLIE DI DYNAMITE, FLEPS, GALATTICO E PACOMIO**

INDICI GENOMICI ANARB APRILE 2024

I.T.E.	911	TIPO	120
RANK	98	ICM	117
LATTE KG.	661	ARTI E PIEDI	118
GRASSO KG.	35	FIGLIE MORF.	--
GRASSO %	0,19	LONGEVITÀ	100
PROTEINE KG.	39	MUNGIBILITÀ	101
PROTEINE %	0,32	CELLULE SOMATICHE	100
FIGLIE PROD.	7	DISOLABRUNA	121
K-CASEINE	AB	FUNZ. & FITNESS	125
		INTERPARTO	114

STATURA	128								
FORZA - VIGORE	129								
PROFONDITÀ	114								
LINEA DORSALE	160								
ANGOLO GROPPA	94								
AMP. STRUTTURALE	126								
ARTI DI LATO	94								
QUALITÀ GARRETTO	110								
PASTOIE	111								
ALTEZZA TALLONI	122								
ATTACCO ANTERIORE	114								
LARGHEZZA ATT. POST.	114								
ALTEZZA ATTACCO POST.	124								
LEGAMENTO	108								
PROFONDITÀ MAMM.	122								
DIREZIONE CAPEZZOLI	108								
LUNGH. CAPEZZOLI	84								

88 94 100 106 112 118

PANTHEON

MAMMELLA



PHIL PAYS PANTHEON ET
IT 022 990 324 946
All.: GIANERA Marco - Ledro (TN)

PHIL x PAYSSLI x MOIADO



Madre GM SUSI 14 OT90 - OT93 mam
All.: GIANERA Marco - Ledro (TN)

β Caseina A2 A2

K-BB

- Madre EX 90-93
- Vitelle molto apprezzate dagli allevatori
- Attacchi mammella da manuale
- **IDEALE SULLE FIGLIE DI ARROW, ASH, BARCA E VELIERO**

INDICI GENOMICI ANARB APRILE 2024

I.T.E.	620	TIPO	115
RANK	90	ICM	120
LATTE KG.	749	ARTI E PIEDI	117
GRASSO KG.	18	FIGLIE MORF.	--
GRASSO %	-0,05	LONGEVITÀ	100
PROTEINE KG.	27	MUNGIBILITÀ	112
PROTEINE %	0,15	CELLULE SOMATICHE	95
FIGLIE PROD.	--	DISOLABRUNA	114
K-CASEINE	BB	FUNZ. & FITNESS	117
		INTERPARTO	102

STATURA	102						
FORZA - VIGORE	113						
PROFONDITÀ	104						
LINEA DORSALE	127						
ANGOLO GROPPA	98						
AMP. STRUTTURALE	106						
ARTI DI LATO	73						
QUALITÀ GARRETTO	108						
PASTOIE	122						
ALTEZZA TALLONI	113						
ATTACCO ANTERIORE	114						
LARGHEZZA ATT. POST.	123						
ALTEZZA ATTACCO POST.	128						
LEGAMENTO	118						
PROFONDITÀ MAMM.	119						
DIREZIONE CAPEZZOLI	127						
LUNGH. CAPEZZOLI	90						

88 94 100 106 112 118

LOOP

LATTE



LOVE JUCA LOOP
IT 072 990 461 918
All.: LILLO Giuseppe - Castellana Grotte (BA)

LOVER x JUCATOR x PAYSSLI



Madre JUCATOR LICATA MB86 - MB86 mam
All.: LILLO Giuseppe - Castellana Grotte (BA)

β Caseina A2 A2

K-BB

- %Grasso e proteine molto alti
- Allunga i capezzoli
- Famiglia con animali molto produttivi
- **IDEALE SULLE FIGLIE DI FLEPS, FLEXO, NORWIN E VELIERO**

INDICI GENOMICI ANARB APRILE 2024

I.T.E.	1006	TIPO	114
RANK	99	ICM	114
LATTE KG.	792	ARTI E PIEDI	111
GRASSO KG.	46	FIGLIE MORF.	--
GRASSO %	0,22	LONGEVITÀ	103
PROTEINE KG.	44	MUNGIBILITÀ	111
PROTEINE %	0,29	CELLULE SOMATICHE	112
FIGLIE PROD.	--	DISOLABRUNA	124
K-CASEINE	BB	FUNZ. & FITNESS	129
		INTERPARTO	105

STATURA	118						
FORZA - VIGORE	116						
PROFONDITÀ	111						
LINEA DORSALE	127						
ANGOLO GROPPA	86						
AMP. STRUTTURALE	104						
ARTI DI LATO	96						
QUALITÀ GARRETTO	105						
PASTOIE	102						
ALTEZZA TALLONI	115						
ATTACCO ANTERIORE	105						
LARGHEZZA ATT. POST.	107						
ALTEZZA ATTACCO POST.	119						
LEGAMENTO	106						
PROFONDITÀ MAMM.	124						
DIREZIONE CAPEZZOLI	107						
LUNGH. CAPEZZOLI	103						

88 94 100 106 112 118

PROVATO

FLEPS

MAMMELLA

KIBA FLEX PAYS FLEPS ET
IT 014 990 156 283
All.: Soc. Agr. KIBAFARM dei f.lli BARRI - Dubino (SO)

FLEXO x PAYSSLI x AGENDA



Figlia FLEPS GLEPS MB86 - MB88 mam
All.: GIANNONI Marco - Premia (VB)

- K-BB**
- Figlie con ottime mammelle, attacchi molto forti
 - Statura medio/piccola
 - Ottimi funzionali
 - IDEALE SU LINEE BLOOMING, LOVER E BARCA**

INDICI GENOMICI ANARB APRILE 2024

I.T.E.	511	TIPO	113
RANK	85	ICM	120
LATTE KG.	596	ARTI E PIEDI	115
GRASSO KG.	20	FIGLIE MORF.	30
GRASSO %	0,05	LONGEVITÀ	108
PROTEINE KG.	9	MUNGIBILITÀ	114
PROTEINE %	-0,05	CELLULE SOMATICHE	113
FIGLIE PROD.	95	DISOLABRUNA	107
K-CASEINE	BB	FUNZ. & FITNESS	117
		INTERPARTO	111

STATURA	101					
FORZA - VIGORE	98					
PROFONDITÀ	102					
LINEA DORSALE	100					
ANGOLO GROPPA	110					
AMP. STRUTTURALE	109					
ARTI DI LATO	83					
QUALITÀ GARRETTO	97					
PASTOIE	116					
ALTEZZA TALLONI	111					
ATTACCO ANTERIORE	117					
LARGHEZZA ATT. POST.	117					
ALTEZZA ATTACCO POST.	121					
LEGAMENTO	105					
PROFONDITÀ MAMM.	127					
DIREZIONE CAPEZZOLI	124					
LUNGH. CAPEZZOLI	95					

88 94 100 106 112 118

PROVATO

VASTNESS

LATTE

KIBA VASS NESTO VASTNESS
IT 014 990 146 555
All.: Soc. Agr. KIBAFARM dei f.lli BARRI - Dubino (SO)

VASSLI x NESTO x GRIP



Madre KIBA NASSIRIA MB88 - MB87 mam
All.: Soc. Agr. KIBAFARM dei f.lli BARRI - Dubino (SO)

- Con più di 60 figlie conferma l'estrema spinta a latte
- Ottima impostazione della groppa
- Mammelle da robot
- IDEALE SULLE FIGLIE DI ARROW, DYNAMITE, BLOOMING E LOVER**

INDICI GENOMICI ANARB APRILE 2024

I.T.E.	708	TIPO	114
RANK	94	ICM	112
LATTE KG.	1201	ARTI E PIEDI	111
GRASSO KG.	34	FIGLIE MORF.	34
GRASSO %	-0,10	LONGEVITÀ	100
PROTEINE KG.	34	MUNGIBILITÀ	115
PROTEINE %	-0,03	CELLULE SOMATICHE	116
FIGLIE PROD.	63	DISOLABRUNA	113
K-CASEINE	AB	FUNZ. & FITNESS	120
		INTERPARTO	102

STATURA	121					
FORZA - VIGORE	107					
PROFONDITÀ	116					
LINEA DORSALE	77					
ANGOLO GROPPA	99					
AMP. STRUTTURALE	122					
ARTI DI LATO	100					
QUALITÀ GARRETTO	102					
PASTOIE	105					
ALTEZZA TALLONI	111					
ATTACCO ANTERIORE	108					
LARGHEZZA ATT. POST.	107					
ALTEZZA ATTACCO POST.	113					
LEGAMENTO	125					
PROFONDITÀ MAMM.	123					
DIREZIONE CAPEZZOLI	112					
LUNGH. CAPEZZOLI	100					

88 94 100 106 112 118

DOY



DOMI SUPE DOY
IT 036 990 774 575
All.: Az. Agr. MONTORSI di Lino BALZARINI - Modena (MO)

DOMINO x SUPERSTAR x FALK



Madre B+84 - B+84 mam
All.: Az. Agr. MONTORSI di Lino BALZARINI - Modena (MO)

K-BB

- *Animali con grande struttura*
- *Arti e piedi da manuale*
- *Mammelle posteriori molto alte*
- **IDEALE SULLE FIGLIE DI GASTELLO, PHIL, ARROW E KICKSTART**

INDICI GENOMICI ANARB APRILE 2024

I.T.E.	826	TIPO	115
RANK	97	ICM	112
LATTE KG.	782	ARTI E PIEDI	124
GRASSO KG.	21	FIGLIE MORF.	--
GRASSO %	-0,04	LONGEVITÀ	99
PROTEINE KG.	29	MUNGIBILITÀ	121
PROTEINE %	0,12	CELLULE SOMATICHE	113
FIGLIE PROD.	--	DISOLABRUNA	115
K-CASEINE	BB	FUNZ. & FITNESS	124
		INTERPARTO	109

STATURA	136								
FORZA - VIGORE	112								
PROFONDITÀ	117								
LINEA DORSALE	145								
ANGOLO GROPPA	112								
AMP. STRUTTURALE	139								
ARTI DI LATO	113								
QUALITÀ GARRETTO	147								
PASTOIE	118								
ALTEZZA TALLONI	125								
ATTACCO ANTERIORE	115								
LARGHEZZA ATT. POST.	114								
ALTEZZA ATTACCO POST.	121								
LEGAMENTO	110								
PROFONDITÀ MAMM.	115								
DIREZIONE CAPEZZOLI	120								
LUNGH. CAPEZZOLI	90								

88 94 100 106 112 118

BARROS



KIBA BAR SUP BARROS ET
IT 014 990 178 662
All.: Soc. Agr. KIBAFARM dei f.lli BARRI - Dubino (SO)

BARCA x SUPERSTAR x NIRVANA



Madre KIBA SPILLA MB85 - B+84 mam
All.: KIBAFARM dei f.lli BARRI - Dubino (SO)

β Caseina A2 A2

K-BB

- *Molto alto a titoli*
- *Specialista delle mammelle*
- *Arti e piedi da manuale*
- **IDEALE SULLE FIGLIE DI KICKSTART, VELIERO, DOMINO E HOLDRIO**

INDICI GENOMICI ANARB APRILE 2024

I.T.E.	809	TIPO	118
RANK	97	ICM	119
LATTE KG.	543	ARTI E PIEDI	126
GRASSO KG.	24	FIGLIE MORF.	--
GRASSO %	0,21	LONGEVITÀ	105
PROTEINE KG.	26	MUNGIBILITÀ	110
PROTEINE %	0,26	CELLULE SOMATICHE	100
FIGLIE PROD.	--	DISOLABRUNA	118
K-CASEINE	BB	FUNZ. & FITNESS	123
		INTERPARTO	102

STATURA	123								
FORZA - VIGORE	109								
PROFONDITÀ	113								
LINEA DORSALE	139								
ANGOLO GROPPA	94								
AMP. STRUTTURALE	99								
ARTI DI LATO	108								
QUALITÀ GARRETTO	130								
PASTOIE	112								
ALTEZZA TALLONI	116								
ATTACCO ANTERIORE	119								
LARGHEZZA ATT. POST.	122								
ALTEZZA ATTACCO POST.	124								
LEGAMENTO	121								
PROFONDITÀ MAMM.	119								
DIREZIONE CAPEZZOLI	122								
LUNGH. CAPEZZOLI	96								

88 94 100 106 112 118

