

STG Italia

Aprile 2024



Ultraplus
HighPurity

Chromosomal
Mating

Vision+

Ultraplus

Ecofeed

Strategy

Beef

Test
Match

Legend

STG Italia

Distributore
ufficiale per
l'Italia di

STgenetics

cogent

NUOVO INDICE ROBOT

Robotic Cow Index (RCI) è un indice sviluppato da STgenetics per creare un'animale geneticamente adatto alla **Mungitura Robotizzata** perché è l'unico sul mercato basato sulle performance reali dei robot di mungitura e sui parametri misurati dai robot.

>4 ANNI

Di dati raccolti da STgenetics

1.000.000

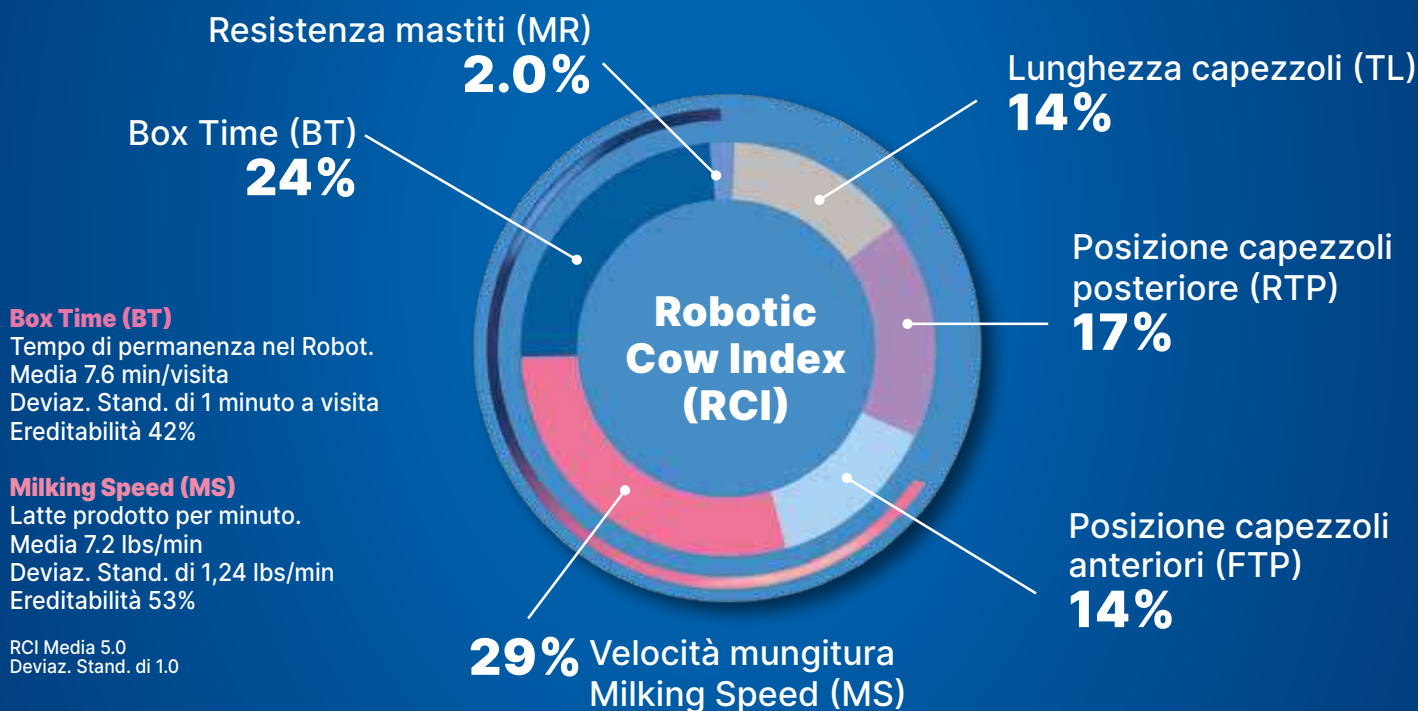
Dati raccolti ogni giorno

>5.600 VACCHE

Munte sotto Robot della nostra stalla Ohio Heifer Center e altre aziende partner negli USA

RCI:

disponibile per i tori ed **ora anche sulle femmine!**



TOP ROBOTIC MILKING GENETICS

Nome	ROBOTIC INDEX	MILKING SPEED (LB/MIN)	MILKING SPEED REL (%)	BOX TIME (MIN/VISIT)	BOX TIME REL (%)	RESIST. MASTITI	FTP	RTP	TL
REYES	7,7	11,3	85	5,7	77	1,3	0,3	0,12	-1,55
HIGHCARD	7,6	11,6	85	5,4	77	-0,8	0,85	1,05	-0,45
MCGUIRE	7,1	11	82	6,7	74	2,4	0,21	-0,24	-1,28
BREAKAGE	6,7	10	80	6,9	71	0,9	0,21	0,44	-1,19
RODMAN	6,6	10,2	82	6,7	73	0,8	-0,35	-0,34	-1,14
BRONCO	6,3	9,6	74	6,4	63	1	1,31	1,32	-0,28
BENEDICT	6,3	9,6	83	7,4	75	1,8	0,29	0,52	-0,87
BARBOSSA	6,2	10,2	84	6,8	76	1,2	0,89	0,49	-2,01
DIPLOMAT	6	10,1	88	6,8	81	1,2	1,25	1,28	-1,84
MAXX	5,8	8,8	79	7,3	70	0,9	-0,65	-0,37	0,07

Top Leader della Razza per...

GTPI	
BREAKAGE	3246
TIQ TAQ	3218
DOODLE	3207
JACK DANIELS	3196
MATADOR	3195

NET MERIT	
BREAKAGE	1347
DOODLE	1305
BROCKINGTON	1256
TIQ TAQ	1241
LEVOY	1239

LATTE	
RIO	2996
MERRYGUY	2602
GOTTI	2572
MYTYME	2517
UPSIDE	2352

GPFT	
ROCHESTER	5132
DOODLE	5002
JACK DANIELS	4930
RAINSTAR	4871
SPOONBILL	4868

FLUID MERIT	
BREAKAGE	1301
DOODLE	1167
MAXX	1159
LEVOY	1151
BROCKINGTON	1149

CHEESE MERIT	
BREAKAGE	1353
DOODLE	1324
BROCKINGTON	1272
TIQ TAQ	1259
MATADOR	1256

PROTEINE KG	
RIO	93
SPOONBILL	87
ADRIAN	82
LOGIC	82
MATADOR	81

PROTEINE %	
SPOONBILL	0.27
ZODIAC	0.21
EMERSON RED	0.16
RINGTON-RED	0.14
MONUMENT-P	0.13

SCS - CELLULE	
AUGUSTUS P RED	2.61
MONUMENT-P	2.65
ROCK-RED	2.69
ADDO RED	2.69
MATADOR	2.71

GRASSO KG	
TIQ TAQ	153
LEVOY	146
BREAKAGE	144
JACK DANIELS	139
BROCKINGTON	135

GRASSO %	
MONUMENT-P	0.58
HONEYPOT	0.47
ZODIAC	0.46
RINGTON-RED	0.45
CHASE	0.40

SCE PARTO	
LEVOY	1.2
BROCKINGTON	1.4
BENEDICT	1.4
MYTYME	1.5
DILLON	1.5

TIPO	
LUCKY BREAK	3.26
COSMO	2.61
BRONCO	2.49
HONEYPOT	2.49
MODENA	2.39

MAMMELLA	
HONEYPOT	3.88
BRONCO	3.08
LUCKY BREAK	2.81
MODENA	2.78
SORBON	2.73

ARTI	
AUGUSTUS P RED	2.27
DOCKET	1.96
COSMO	1.61
HANSEL	1.49
CHASE	1.47

PL LONGEVITÀ	
DOC-HOLLIDAY	7.2
MCGUIRE	7.0
DOODLE	6.8
ROCK-RED	6.1
MATADOR	6.1

FERTILITÀ - DPR	
DOC-HOLLIDAY	2.4
ADDO RED	1.6
AUGUSTUS P RED	1.3
MCGUIRE	1.2
HARVEY	1.1

FERTILITÀ CCR-VACCHE	
DOC-HOLLIDAY	5.2
UPSIDE	3.8
MCGUIRE	3.3
WALLACE	3.2
ATACAMA	2.8

ADDO RED	16
ADRIAN	18
ANTONIO	17
AREND P	19
NEW ATACAMA	21
AUGUSTUS P RED	16
BARBOSSA	20
BENEDICT	20
BREAKAGE	11
BROCKINGTON	12
NEW BRONCO	23
CAN DECIDE - BROWN	58
CHASE	22
CIGAR	24
CINCH	59
COOPER	25
COSMO	59
NEW DARTH VADER	10
DILLON	26
DIPLOMAT	38
DOC HOLLIDAY	26
DOCKET	27
DONAGH	22
NEW DOODLE	12
EMERSON RED	28
GOTTI	29
HANSEL	31
HARVEY	30
HIGHCARD	33
HONEYPOT	30
NEW JACK DANIELS	13
JERICK	32
JOBIN	34
LEVOY	13
NEW LOGIC	35
LUCID RED	36
LUCKYBREAK	37
MATADOR	14
MAXX	14
MAZE	39
MC GUIRE	15
MERRYGUY	38
MODENA	41
MONUMENT-P	59
MUSIC	40
MYTYME	42
PARIZE	43
QUENTIN - JERSEY	58
NEW RAINSTAR	45
REYES	48
RINGTON RED	36
RIO	44
ROCHESTER	47
NEW ROCK RED	46
RODMAN	49
ROLO	50
SORBON P	52
SPOONBILL	51
SPRINGBOK	50
TIQ TAQ	15
TOFU	53
NEW ULICUP P	54
UPSIDE	55
WALLACE	57
WORLD CLASSIC - JERSEY	58
ZODIAC	56

LEGENDA DEI SIMBOLI



COLLABORAZIONI FRUTTUOSE GENOMICA E TECNOLOGIA

Az. Agr. Chioso di Bersani S.S. Società Agricola – Gragnano Trebbiense (PC)

Fondata nel 1975 da Giorgio Bersani e i fratelli, l'Azienda Agricola Chioso è oggi una delle realtà più sviluppate della provincia di Piacenza. Partiti con 200 vacche, i figli di Giorgio, Fabio e Matteo, mungono attualmente più di **650 vacche**, in parte per mezzo di **4 robot di mungitura**, e destinano il latte alla produzione di **Grana Padano**.

Due punti cardini di questa azienda sono sempre stati lo **sviluppo tecnologico** e la **sostenibilità**, si pensi infatti che, grazie agli impianti di biogas e al fotovoltaico, la stalla è ormai totalmente autosufficiente dal punto di vista energetico.

✓ **Robot di Mungitura** con produzione media/capo/giorno, su base annua di **46.5 kg DI LATTE** e picchi superiori ai **50 kg**

Da diversi anni l'Azienda collabora con **STG Italia** per la gestione dell'aspetto genetico della mandria, in particolare, oltre alla scelta dei tori, la proprietà si affida a STG Italia per il **piano d'accoppiamento genomico**, elaborato con l'esclusiva piattaforma **Chromosomal Mating** e l'esecuzione dei **test genomici Visions+75**, indispensabili per la miglior valutazione del potenziale degli animali fin dai primi mesi di vita degli stessi.

Una delle decisioni strategiche che ha portato ottimi risultati è l'utilizzo del **seme sessato UltraPlus e Ultraplus HighPurity** di STG Italia sulle vacche, primipare e pluripare, selezionate grazie alla valutazione genomica e ai dati fenotipici di produzione. Queste vacche fecondate solo con seme sessato STG Italia presentano un **CR%** (tasso di concepimento) pari al **38%**.

L'**obiettivo** che si pone oggi la proprietà è quello di sfruttare al massimo il potenziale del nuovo piano genomico di STG Italia dedicato alla selezione di animali sempre più adatti alla mungitura robotizzata, tramite anche l'utilizzo del nuovo **indice esclusivo RCI** (Pagina 2), per arrivare a mungere **700 vacche** con robot di mungitura e superare la **produzione di 50 kg di latte medi al giorno per vacca**.



DATI RIPRODUTTIVI

Età al primo parto	23 mesi
Lunghezza media lattazione	168 giorni
% vacche gravide	52,8 %
% vacche gravide a 150 gim	88,9%
Tasso di concepimento medio stalla (CR)	44,1%
Tasso di concepimento medio vacche fecondate con sessato (CR)	38%

DATI PRODUTTIVI

Kg latte/capo/giorno mandria (media annua)	40,8 kg
Kg latte/capo/giorno robot (media annua)	46,5 kg
Grasso %	3,97 %
Proteina %	3,64 %
Cellule Somatiche	218 mila

Principali gruppi di Figlie in latte di tori **STG Italia**
Rubicon, Dynamo, Delco,
Bon Bini, Delta- Lambda, Dawson

Ecofeed®

L'unico indice diretto che misura **l'efficienza alimentare**

Quanto risparmi con Ecofeed® ?



Fino al 15% in meno 

...di alimento ingerito a parità di latte prodotto per capo



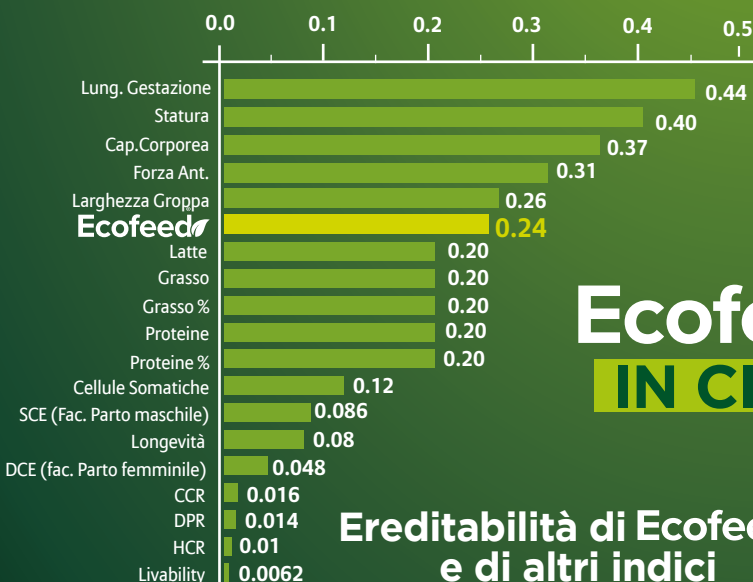
Fino al 17% in meno 

...di emissioni di anidride carbonica (CO₂)



Fino al 21% in meno 

...di acqua consumata



Ecofeed®
IN CIFRE

**Ereditabilità di Ecofeed®
e di altri indici**

931 Tori provati

con prove di alimentazione
su di loro e sulle loro figlie

1 Milione
femmine testate

>2.1 Milioni

dati giornalieri raccolti in oltre 9 anni

STstrategy

Novità

**POSSIBILITÀ
DI CALCOLARE
E PIANIFICARE
LA TUA RIMONTA**

STstrategy

**L'unica piattaforma genetica
che ti permette di monitorare
la tua mandria costantemente**

Chromosomal Mating®

Chromosomal Mating
è l'unico piano di accoppiamento
che permette di massimizzare
il progresso genetico tenendo
conto dell'effetto dell'inbreeding
per raggiungere più velocemente
i tuoi obiettivi
di selezione

Test Match

Analisi di mandria
con software
TestMatch

Chromosomal Mating®

Elaborazione piano
accoppiamento

✓
Estrazione genealogie
pedigree
e/genomiche

Analisi
di mandria
con il software

STrategy

Accoppiamento
**SERVIZI
BASE**

Accoppiamento

SERVIZI PLUS

Vision+

Pianificazione
prelievi e test
genomici

RANK NM\$/TPI

Genomiche
e pedigree

CELLULE SOMATICHE

Analisi controlli
funzionali/robot

VALUTAZIONE MORFOLOGICA

Rank animali
punteggiati

CAPACITÀ PRODUTTIVA

Previsione
a 305 gg

RANK EVM

Equivalente
Vacca Matura

CONVERSIONE INDICI GENOMICI

GTPI > GPFT

NUMERO PARTI

Divisione mandria
per ordine parto

* Alcuni Plus sono
solo per stalle iscritte
al libro genealogico


PER MAGGIORI INFORMAZIONI
CONTATTA:

Alberto Pelli

Tecnico Piani di Accoppiamento
T 366 5664127 - pelli@stgen.it

Simone Mazzola

Tecnico Piani di Accoppiamento
T 347 5671832 - mazzola@stgen.it

 Genetic Vision

**Il miglioramento
genetico non
è mai stato
così facile**

Vision⁺

il servizio di genotipizzazione più
accurato e completo sul mercato.



75 Vision⁺

20 Vision⁺

ORIGINE DATI CDCB USA

ORIGINE DATI CDCB USA

CARATTERI **75**

CARATTERI **20**

CDCB

INDICI PRODUTTIVI **6**

CARATTERI SALUTE **22**

INDICI MORFOLOGICI **21**

INDICI COMPOSITI **5**

CDCB

LATTE - GRASSO LB e %
PROTEINE LB e %

LONGEVITÀ - LIVABILITY
SCS (CELLULE SOMATICHE)
DPR (FERTILITÀ DELLE FIGLIE)

UDC (MAMMELLA) - FLC (ARTI E PIEDI)
BSC (CAPACITÀ CORPOREA COMPOSITA)

NEW TPI, NM\$, CM\$, FM\$

PROTEINE DEL LATTE

Kappa Caseina Beta Caseina A2
Beta Caseina AB Beta Lactoglobulina

PROTEINE DEL LATTE

Kappa Caseina Beta Caseina A2
Beta Caseina AB Beta Lactoglobulina

NEW CONTROLLO TARE GENETICHE:
23 tare - include anche
RECUMBENCY/MUSCLE WEAKNESS (MW)

NEW POLLED (HHP e HPP) - senza corna

NEW ROBOTIC COW INDEX (RCI)
indice Robot

NEW CONTROLLO TARE GENETICHE:
23 tare - include anche
RECUMBENCY/MUSCLE WEAKNESS (MW)

NEW POLLED (HHP e HPP) - senza corna

NEW ROBOTIC COW INDEX (RCI)
indice Robot

Ecofeed

Ecofeed

✓ CONFERMA PARENTELA
UFFICIALE DATABASE CDCB

✓ CONFERMA PARENTELA
UFFICIALE DATABASE CDCB

Chromosomal
Mating

Chromosomal
Mating

Ultraplus™ + Beef 

PROGRAMMA GENETICO DI RAZZE DA CARNE PROVATE AL PARTO SULLA FRISONA

PROVA DI PROGENIE SU STALLE SELEZIONATE PER MISURARE:

✓ LUNGHEZZA DI GESTAZIONE ✓ % DI PARTI DIFFICILI

✓ IL PESO AL PARTO DEL VITELLO E NEI PRIMI 60 GIORNI DI VITA



Ultraplus™ + Beef 



TANTE RAZZE A
DISPOSIZIONE:

British Belgium Blue, Angus, Limousine, Long Horn...

SCOPRI TUTTI I TORI A PAGINA 56-57

1° TORO GTPI
+ 3342

1° TORO NM\$
+ 1482

+ 2458 LB LATTE

+ 258 LB CFP

+ 1,70 UDC

AB A2A2

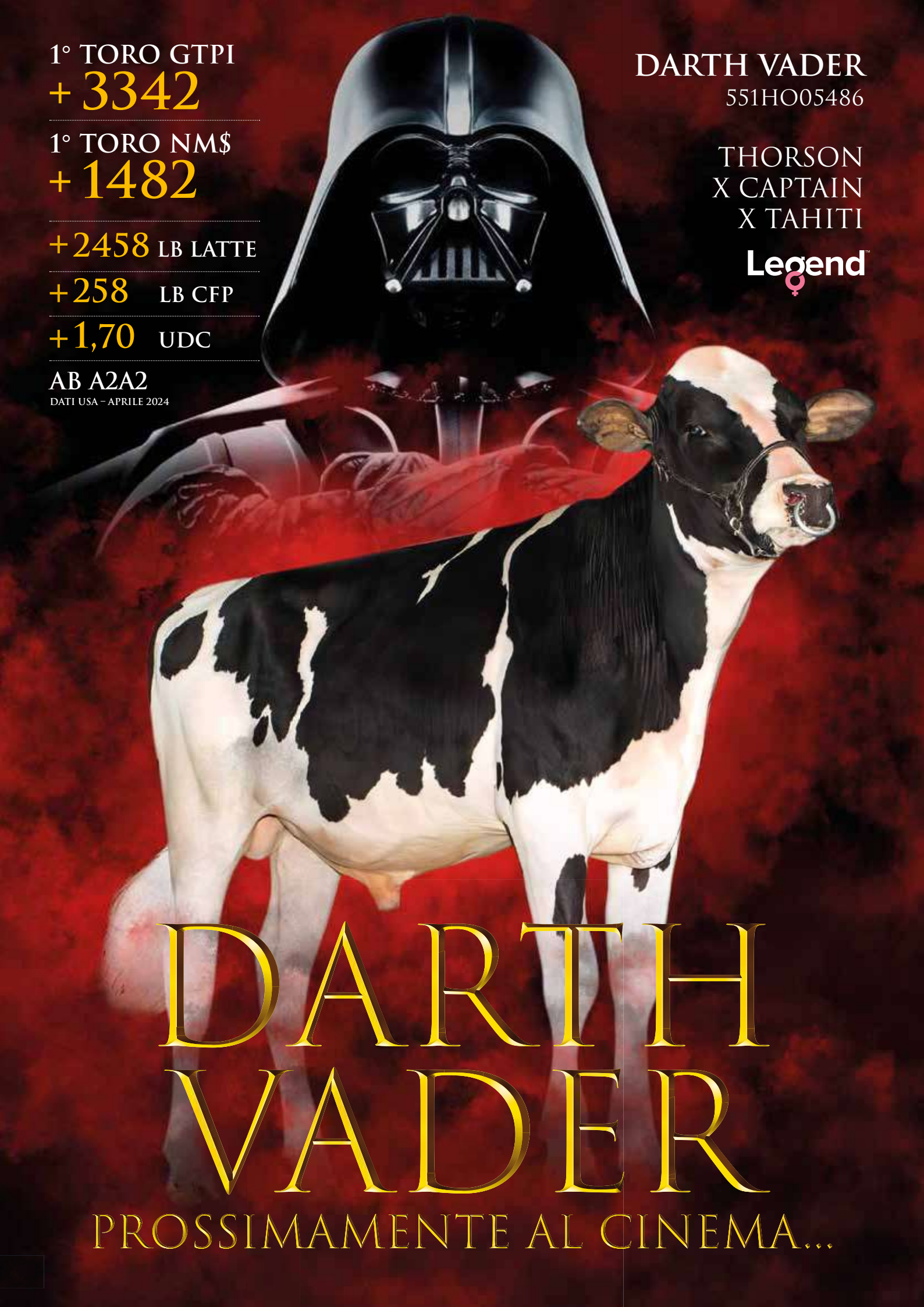
DATI USA - APRILE 2024

DARTH VADER

551HO05486

THORSON
X CAPTAIN
X TAHITI

Legend[™]
♀



DARTH VADER

PROSSIMAMENTE AL CINEMA...

GENOSOURCE BREAKAGE-ET
GARZA x CAPTAIN x NIGHTCAP



PADRE: GARZA (Captain x Josuper)
MADRE: GENOSOURCE BREACH 47589-ET
NONNO MATERNO: CAPTAIN (Charl x Sabre)
NONNA MATERNA: GENOSOURCE BRAZEN 40218-ET VG-85

BIS NONNO MAT.: NIGHTCAP VG 85 (Altaspring x Numero Uno)
BIS NONNA MAT.: MS BRODY JOSPR 32051-ET

Ecofeed 116



Ms Brody Jospr 32051- ET (Bisnonna di BREAKAGE)

	GTPI	+3246
	NM\$	+1347



PRODUZIONE	figlie G - allevamenti G (79% att.)	
Latte lb	+2199	GTPI +3246
Proteine lb	+75	NM\$ +1347
Proteine %	+0.02	Cheese Merit \$ +1353
Grasso lb	+144	Fluid Merit \$ +1301
Grasso %	+0.20	GPFT +4424
Feed Efficiency	+388	I€S +1027
Cellule Somatiche	+2.89	Riduzioni Mastiti +0.9
MORFOLOGIA	FITNESS	
Tipo	+1.10	Longevità +5.8
Mammella	+1.42	DPR (fertilità figlie) -0.5
Arti e piedi	-0.09	HCR (fertilità manze) +3.7
		CCR (fertilità vacche) +1.6
		Resistenza Ketosi +1.1
		Resistenza Metriti +2.3
PARTO 1.7	ATTENDIBILITÀ 71%	N. PARTI -

VALUTAZ. LINEARE	figlie G - allevamenti G (78% att.)	
Statura	-0.39	
Robustezza (anteriore)	-1.06	
Capacità corporea	-0.64	
Angolosità	+1.78	
Groppa di lato	+0.63	
Larghezza groppa	+0.18	
Arti di lato	+0.69	
Arti da dietro	-0.74	
Angolo del piede	-1.41	
Punteggio arti e piedi	+0.11	
Mammella anteriore	+0.62	
Mammella post. altezza	+2.40	
Mammella post. larghezza	+2.63	
Legamento sospensorio	+0.33	
Piano mammella	+0.04	
Pos. capezzoli anteriori	+0.21	
Pos. capezzoli posteriori	+0.44	
Lunghezza capezzoli	-1.19	

551H004819

Legend

BROCKINGTON

US 3244006906

DATA DI NASCITA: 07.12.2021
aAaGENOSOURCE BROCKINGTON-ET
CAPTAIN x HEIR x DELTA-WORTHUltraplus
HighPurityPADRE:
CAPTAIN (Charl x Sabre)MADRE:
GENOSOURCE BRONTE 49257-ETNONNO MATERNO:
HEIR (Dedicate x Dearing)NONNA MATERNA:
GENOSOURCE BRONZE 8061-ET VG-86

02-00 3x 305d 22440m 4.6 1040f 3.0 669p

BIS NONNO MAT.:
DELTA-WORTH VG 86 (Delta x Supersire)BIS NONNA MAT.:
GENOSOURCE BRAZEN 40218-ET VG-85

	GTPI	+3149
	NM\$	+1256
	GPFT	+4572

Ecofeed 102



Genosource Bronte 49257-ET (Madre di BROCKINGTON)

PRODUZIONE	figlie G - allevamenti G (81% att.)	
Latte lb	+1570	GTPI +3149
Proteine lb	+69	NM\$ +1256
Proteine %	+0.07	Cheese Merit \$ +1272
Grasso lb	+135	Fluid Merit \$ +1149
Grasso %	+0.25	GPFT +4572
Feed Efficiency	+369	IES +1037
Cellule Somatiche	+2.85	Riduzioni Mastiti +1.9
MORFOLOGIA	FITNESS	
Tipo	+1.04	Longevità +4.9
Mammella	+1.57	DPR (fertilità figlie) -1.0
Arti e piedi	-0.07	HCR (fertilità manze) +1.7
		CCR (fertilità vacche) +0.9
		Resistenza Ketosi +0.8
		Resistenza Metriti +1.3

PARTO 1.4	ATTENDIBILITÀ 71%	N. PARTI -
VALUTAZ. LINEARE	figlie G - allevamenti G (81% att.)	
Statura	-0.52	
Robustezza (anteriore)	-1.68	
Capacità corporea	-0.96	
Angolosità	+2.39	
Groppa di lato	-0.60	
Larghezza groppa	+0.82	
Arti di lato	+1.48	
Arti da dietro	-0.70	
Angolo del piede	-1.31	
Punteggio arti e piedi	+0.12	
Mammella anteriore	+0.67	
Mammella post. altezza	+2.55	
Mammella post. larghezza	+2.83	
Legamento sospensorio	+0.33	
Piano mammella	-0.06	
Pos. capezzoli anteriori	+0.49	
Pos. capezzoli posteriori	+0.51	
Lunghezza capezzoli	-0.78	
	-0.5	0 +0.5 +1 +1.5

DATI USA 04/2024

551H005306

Legend

DOODLE

US 003244007413

DATA DI NASCITA: 12.09.2022
aAaGENOSOURCE DOODLE-ET
MCGUIRE x CAPTAIN x NASHVILLEUltraplus
HighPurityPADRE:
MCGUIRE (Captain x Nashville)MADRE:
GENOSOURCE CAPTAIN 49973NONNO MATERNO:
CAPTAIN (Charl x Sabre)NONNA MATERNA:
BUTZ-HILL NASHVILLE 43214-ET

01-09 3x 305d 33820m 3.5 1200f 2.9 995p

BIS NONNO MAT.:

NASHVILLE (Dynasty x Nominee)

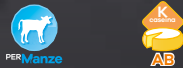
BIS NONNA MAT.:

MISS OCD ROBST DELICIOUS-ET VG-87 GMD DOM

02-05 2x 365d 33780m 3.3 1121f 3.1 1047p

	GTPI	+3207
	NM\$	+1305
	GPFT	+5002

Ecofeed 102



Miss Ocd Robst Delicious VG87 (Bisnonna di DOODLE)

PRODUZIONE	figlie G - allevamenti G (80% att.)	
Latte lb	+1521	GTPI +3207
Proteine lb	+74	NM\$ +1305
Proteine %	+0.09	Cheese Merit \$ +1324
Grasso lb	+125	Fluid Merit \$ +1167
Grasso %	+0.23	GPFT +5002
Feed Efficiency	+351	IES +1378
Cellule Somatiche	+2.83	Riduzioni Mastiti +3.1
MORFOLOGIA	FITNESS	
Tipo	+0.77	Longevità +6.8
Mammella	+0.87	DPR (fertilità figlie) +0.7
Arti e piedi	+1.00	HCR (fertilità manze) +1.2
		CCR (fertilità vacche) +2.8
		Resistenza Ketosi +2.3
		Resistenza Metriti +2.6

PARTO 1.6	ATTENDIBILITÀ 69%	N. PARTI -
VALUTAZ. LINEARE	figlie G - allevamenti G (78% att.)	
Statura	-0.74	
Robustezza (anteriore)	-0.96	
Capacità corporea	-1.04	
Angolosità	+0.81	
Groppa di lato	-1.06	
Larghezza groppa	+0.22	
Arti di lato	+0.27	
Arti da dietro	+1.15	
Angolo del piede	-0.34	
Punteggio arti e piedi	+0.75	
Mammella anteriore	+0.17	
Mammella post. altezza	+1.47	
Mammella post. larghezza	+1.46	
Legamento sospensorio	-0.04	
Piano mammella	+0.20	
Pos. capezzoli anteriori	-0.57	
Pos. capezzoli posteriori	-0.55	
Lunghezza capezzoli	-0.47	
	-0.5	0 +0.5 +1 +1.5

DATI USA 04/2024

551H005238
Legend

JACK DANIELS

US 003260126888

DATA DI NASCITA: 01.11.2022
aAa

GENOSOURCE JACK DANIELS-ET
HANNITY x CAPTAIN x LIONEL

Ultraplus
HighPurity

PADRE:
HANNITY (Lariat x Seaglass)
MADRE:
T-SPRUCE JAELA 47718-ET
NONNO MATERNO:
CAPTAIN (Charl x Sabre)
NONNA MATERNA:
T-SPRUCE LIONEL 13196-ET
BIS NONNO MAT.:
LIONEL (Frazzled x Montross)
BIS NONNA MAT.:
T-SPRUCE SAMURI 6347-ET

	GTPI	+3196
	NM\$	+1170
	GPFT	+4930



DATI USA 04/2024

PRODUZIONE		figlie G - allevamenti G (79% att.)	
Latte lb	+1237	GTPI	+3196
Proteine lb	+70	NM\$	+1170
Proteine %	+0.11	Cheese Merit \$	+1194
Grasso lb	+139	Fluid Merit \$	+1007
Grasso %	+0.31	GPFT	+4930
Feed Efficiency	+339	I&S	1011
Cellule Somatiche	+2.73	Riduzioni Mastiti	+3.3
MORFOLOGIA		FITNESS	
Tipo	+1.64	Longevità	+4.9
Mammella	+1.76	DPR (fertilità figlie)	-0.3
Arti e piedi	-0.05	HCR (fertilità manze)	+1.0
		CCR (fertilità vacche)	+0.5
		Resistenza Ketosi	+1.2
		Resistenza Metriti	+0.9

PARTO 1.8		ATTENDIBILITÀ 69%		N. PARTI -	
VALUTAZ. LINEARE		figlie G - allevamenti G (78% att.)			
Statura	+1.20				
Robustezza (anteriore)	+0.25				
Capacità corporea	+0.47				
Angolosità	+1.62				
Groppa di lato	+0.67				
Larghezza groppa	+1.49				
Arti di lato	+0.65				
Arti da dietro	-0.23				
Angolo del piede	+0.04				
Punteggio arti e piedi	+0.36				
Mammella anteriore	+1.74				
Mammella post. altezza	+2.92				
Mammella post. larghezza	+2.76				
Legamento sospensorio	+0.35				
Piano mammella	+1.23				
Pos. capezzoli anteriori	+0.20				
Pos. capezzoli posteriori	+0.07				
Lunghezza capezzoli	-0.01				
		-0.5	0	+0.5	+1
				+1.5	

551H004581
Legend

LEVOY

US 3202071248

DATA DI NASCITA: 08.09.2020
aAa 321

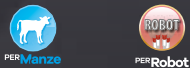
GENOSOURCE CAP LEVOY-ET
CAPTAIN x CHARL x DELTA

Ultraplus
HighPurity

PADRE:
CAPTAIN (Charl x Sabre)
MADRE:
GENOSOURCE BREE 44786
NONNO MATERNO:
CHARL (Charley x Yoder)
NONNA MATERNA:
GENOSOURCE BM DLTA 35458-ET
BIS NONNO MAT.:
DELTA (Mogul x Robust)
BIS NONNA MAT.:
BROOK-MARK SUPERSIRE 3317 VG-85

	GTPI	+3150
	NM\$	+1239

Ecofeed 121



DATI USA 04/2024

PRODUZIONE		figlie G - allevamenti G (82% att.)	
Latte lb	+1529	GTPI	+3150
Proteine lb	+64	NM\$	+1239
Proteine %	+0.06	Cheese Merit \$	+1251
Grasso lb	+146	Fluid Merit \$	+1151
Grasso %	+0.30	GPFT	+4217
Feed Efficiency	+361	I&S	+944
Cellule Somatiche	+2.90	Riduzioni Mastiti	+1.1
MORFOLOGIA		FITNESS	
Tipo	+1.00	Longevità	+5.1
Mammella	+1.39	DPR (fertilità figlie)	-0.9
Arti e piedi	+0.24	HCR (fertilità manze)	+1.9
		CCR (fertilità vacche)	+1.2
		Resistenza Ketosi	+0.8
		Resistenza Metriti	+1.9

PARTO 1.2		ATTENDIBILITÀ 82%		N. PARTI 232	
VALUTAZ. LINEARE		figlie G - allevamenti G (81% att.)			
Statura	-0.49				
Robustezza (anteriore)	-1.30				
Capacità corporea	-0.72				
Angolosità	+1.53				
Groppa di lato	+0.30				
Larghezza groppa	+0.15				
Arti di lato	+1.27				
Arti da dietro	-0.34				
Angolo del piede	-1.21				
Punteggio arti e piedi	+0.39				
Mammella anteriore	+0.77				
Mammella post. altezza	+2.24				
Mammella post. larghezza	+1.87				
Legamento sospensorio	+0.21				
Piano mammella	+0.46				
Pos. capezzoli anteriori	+0.25				
Pos. capezzoli posteriori	+0.40				
Lunghezza capezzoli	-0.61				
		-0.5	0	+0.5	+1
				+1.5	

551H005208
Legend

MATADOR

US 003228010270

DATA DI NASCITA: 07.03.2022
aAa

GENOSOURCE MATADOR-ET
UPSIDE x CAPTAIN x JOSUPER

PADRE:
UPSIDE (Charl x Jedi)
MADRE:
GENOSOURCE MAVÉ 49781-ET
NONNO MATERNO:
CAPTAIN (Charl x Sabre)
NONNA MATERNA:
GENOSOURCE MAUI 44530-ET
BIS NONNO MAT.:
JOSUPER (Supersire x Beacon)
BIS NONNA MAT.:
GENOSOURCE SABRE 35223-ET VG-85

Ultraplus
HighPurty

	GTPI	+3195
	NM\$	+1234
	GPFT	+4650

Ecofeed 109



Genosource Sabre 35223 VG 85 (Bisnonna di MATADOR)

DATI USA 04/2024

PRODUZIONE		figlie G - allevamenti G (81% att.)	
Latte lb	+1747	GTPI	+3195
Proteine lb	+81	NM\$	+1234
Proteine %	+0.09	Cheese Merit \$	+1256
Grasso lb	+125	Fluid Merit \$	+1091
Grasso %	+0.19	GPFT	+4650
Feed Efficiency	+338	IES	+1050
Cellule Somatiche	+2.71	Riduzioni Mastiti	+3.5
MORFOLOGIA		FITNESS	
Tipo	+0.88	Longevità	+6.1
Mammella	+1.28	DPR (fertilità figlie)	-0.1
Arti e piedi	-0.12	HCR (fertilità manze)	+1.9
		CCR (fertilità vacche)	+2.3
		Resistenza Ketosi	+1.7
		Resistenza Metriti	+1.6

PARTO 1.9	ATTENDIBILITÀ 71%	N. PARTI -
VALUTAZ. LINEARE		figlie G - allevamenti G (80% att.)
Statura	+0.19	
Robustezza (anteriore)	-0.57	
Capacità corporea	-0.33	
Angolosità	+1.22	
Groppa di lato	-0.51	
Larghezza groppa	+1.50	
Arti di lato	+1.48	
Arti da dietro	-0.52	
Angolo del piede	-1.11	
Punteggio arti e piedi	+0.19	
Mammella anteriore	+1.25	
Mammella post. altezza	+1.85	
Mammella post. larghezza	+2.16	
Legamento sospensorio	+0.16	
Piano mammella	+0.77	
Pos. capezzoli anteriori	-0.08	
Pos. capezzoli posteriori	-0.28	
Lunghezza capezzoli	-0.75	
	-0.5	0 +0.5 +1 +1.5

551H004798
Legend

MAXX

US 3216669836

DATA DI NASCITA: 09.02.2021
aAa 423

T-SPRUCE C-MAXX-ET
CAPTAIN x LIONEL x SAMURI

PADRE:
CAPTAIN (Charl x Sabre)
MADRE:
T-SPRUCE LIONEL 13196-ET
NONNO MATERNO:
LIONEL (Lionel x Samuri)
NONNA MATERNA:
T-SPRUCE SAMURI 6347-ET
BIS NONNO MAT.:
SAMURI (Altaspring x Supersire)
BIS NONNA MAT.:
MERCEDES TS 9539-ET
02-00 3x 354d 30670m 3.7 1149f 3.2 991p

Ultraplus

	GTPI	+3145
	NM\$	+1214

Ultra
Fertility



DATI USA 04/2024

PRODUZIONE		figlie G - allevamenti G (82% att.)	
Latte lb	+2165	GTPI	+3145
Proteine lb	+76	NM\$	+1214
Proteine %	+0.03	Cheese Merit \$	+1222
Grasso lb	+129	Fluid Merit \$	+1159
Grasso %	+0.15	GPFT	+4485
Feed Efficiency	+355	IES	+972
Cellule Somatiche	+2.91	Riduzioni Mastiti	+0.9
MORFOLOGIA		FITNESS	
Tipo	+0.74	Longevità	+5.0
Mammella	+1.15	DPR (fertilità figlie)	+0.1
Arti e piedi	+0.09	HCR (fertilità manze)	+2.8
		CCR (fertilità vacche)	+1.9
		Resistenza Ketosi	+1.0
		Resistenza Metriti	+1.5

PARTO 1.9	ATTENDIBILITÀ 83%	N. PARTI 380
VALUTAZ. LINEARE		figlie G - allevamenti G (81% att.)
Statura	-0.43	
Robustezza (anteriore)	-0.89	
Capacità corporea	-0.68	
Angolosità	+1.61	
Groppa di lato	-0.49	
Larghezza groppa	+0.37	
Arti di lato	+0.23	
Arti da dietro	-0.34	
Angolo del piede	-1.00	
Punteggio arti e piedi	+0.17	
Mammella anteriore	+0.56	
Mammella post. altezza	+2.17	
Mammella post. larghezza	+2.21	
Legamento sospensorio	-0.50	
Piano mammella	-0.06	
Pos. capezzoli anteriori	-0.65	
Pos. capezzoli posteriori	-0.37	
Lunghezza capezzoli	+0.07	
	-0.5	0 +0.5 +1 +1.5

551H004597
Legend

MCGUIRE

US 3202071300

DATA DI NASCITA: 09.11.2020
aAa 231

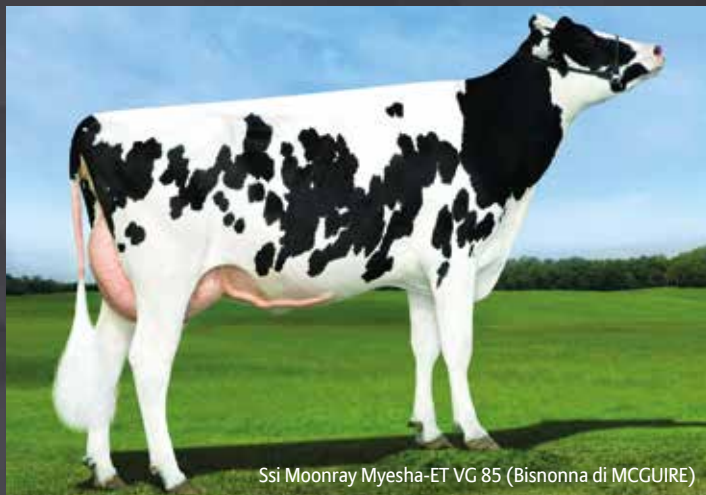
GENOSOURCE CAPN MCGUIRE-ET
CAPTAIN x NASHVILLE x MODESTY

Ultraplus
HighPurity

PADRE:
CAPTAIN (Charl x Sabre)
MADRE:
GENOSOURCE MOON 43210-ET
NONNO MATERNO:
NASHVILLE (Dynasty x Nominee)
NONNA MATERNA:
GENOSOURCE MODESTY 80030-ET
BIS NONNO MAT.:
MODESTY (Pety x Supersire)
BIS NONNA MAT.:
SSI MOONRAY MYESHA-ET VG-85
02-01 2x 365d 33260m 4.0 1330f 3.3 1089p

GTPI +3125
NM\$ +1192
GPFT +4511

Ultra Fertility



Ssi Moonray Myesha-ET VG 85 (Bisnonna di MCGUIRE)

DATI USA 04/2024

PRODUZIONE		figlie G - allevamenti G (82% att.)	
Latte lb	+1285	GTPI	+3125
Proteine lb	+60	NM\$	+1192
Proteine %	+0.07	Cheese Merit \$	+1206
Grasso lb	+110	Fluid Merit \$	+1089
Grasso %	+0.21	GPFT	+4511
Feed Efficiency	+301	IES	+1070
Cellule Somatiche	+2.92	Riduzioni Mastiti	+2.4
MORFOLOGIA		FITNESS	
Tipo	+1.21	Longevità	+7.0
Mammella	+1.36	DPR (fertilità figlie)	+1.2
Arti e piedi	+1.35	HCR (fertilità manze)	+1.4
		CCR (fertilità vacche)	+3.3
		Resistenza Ketosi	+2.0
		Resistenza Metriti	+3.1

PARTO 1.7		ATTENDIBILITÀ 82%		N. PARTI 200	
VALUTAZ. LINEARE		figlie G - allevamenti G (81% att.)			
Statura	-0.73				
Robustezza (anteriore)	-1.14				
Capacità corporea	-1.06				
Angolosità	+0.99				
Groppa di lato	-1.94				
Larghezza groppa	+0.06				
Arti di lato	+0.64				
Arti da dietro	+1.48				
Angolo del piede	-0.21				
Punteggio arti e piedi	+1.10				
Mammella anteriore	+1.12				
Mammella post. altezza	+1.92				
Mammella post. larghezza	+1.69				
Legamento sospensorio	-0.21				
Piano mammella	+0.90				
Pos. capezzoli anteriori	+0.21				
Pos. capezzoli posteriori	-0.24				
Lunghezza capezzoli	-1.28				
		-0.5	0	+0.5	+1
				+1.5	

522H005078
Legend

TIQ TAQ

NL 000575219823

DATA DI NASCITA: 03.02.2022
aAa 432

DG TIQ TAQ
CAPTAIN x CHARL x JEDI

Ultraplus
HighPurity

PADRE:
CAPTAIN (Charl x Sabre)
MADRE:
DG DV SASKIA
NONNO MATERNO:
CHARL (Charley x Yoder)
NONNA MATERNA:
DE VOLMER SABINE-ET
BIS NONNO MAT.:
JEDI (Montross x Supersire)
BIS NONNA MAT.:
TRAMILDA-N KINGBOY SAGE-ET VG-87

GTPI +3218
NM\$ +1241

Ecofeed 101



Dg Dv Saskia (Madre di TIQ TAQ)

DATI USA 04/2024

PRODUZIONE		figlie G - allevamenti G (81% att.)	
Latte lb	+1754	GTPI	+3218
Proteine lb	+78	NM\$	+1241
Proteine %	+0.08	Cheese Merit \$	+1259
Grasso lb	+153	Fluid Merit \$	+1117
Grasso %	+0.29	GPFT	+4334
Feed Efficiency	+385	IES	+855
Cellule Somatiche	+2.82	Riduzioni Mastiti	+1.8
MORFOLOGIA		FITNESS	
Tipo	+1.31	Longevità	+4.3
Mammella	+0.84	DPR (fertilità figlie)	-1.0
Arti e piedi	+0.55	HCR (fertilità manze)	+0.9
		CCR (fertilità vacche)	+0.1
		Resistenza Ketosi	+0.8
		Resistenza Metriti	+2.1

PARTO 1.8		ATTENDIBILITÀ 71%		N. PARTI -	
VALUTAZ. LINEARE		figlie G - allevamenti G (80% att.)			
Statura	-0.09				
Robustezza (anteriore)	-0.60				
Capacità corporea	-0.10				
Angolosità	+1.92				
Groppa di lato	-0.99				
Larghezza groppa	+0.64				
Arti di lato	+0.32				
Arti da dietro	+0.26				
Angolo del piede	-0.73				
Punteggio arti e piedi	+0.65				
Mammella anteriore	+0.53				
Mammella post. altezza	+1.74				
Mammella post. larghezza	+1.74				
Legamento sospensorio	-0.15				
Piano mammella	-0.18				
Pos. capezzoli anteriori	-0.10				
Pos. capezzoli posteriori	-0.24				
Lunghezza capezzoli	-0.77				
		-0.5	0	+0.5	+1
				+1.5	

202H001911

ADDO RED

DE 001406051828

 DATA DI NASCITA: 08.04.2021
 aAa 243

ADDO-RED-ET

ALTATOP-RED x HAWAI *RC x SALVATORE RC

Conv.

PADRE:

ALTATOP-RED (Salvatore RC x Delta)

MADRE:

Aot Hawai Holly-ET EX-90

02-01 3x 289d 26640m 4.0 1059f 3.1 813p

NONNO MATERNO:

HAWAI *RC (Apprentice *RC x Silver)

NONNA MATERNA:

Aot Salvatore Hiccup-ET VG-87

BIS NONNO MAT.:

SALVATORE RC (Supershot x Sympatico)

BIS NONNA MAT.:

Cookiecutter Ssire Has-ET VG-88

03-11 3x 365d 43860m 4.0 1747f 3.2 1402p



DATI USA 04/2024

PRODUZIONE	figlie G - allevamenti G (82% att.)	
Latte lb	+1285	GTPI +2717
Proteine lb	+36	NM\$ +713
Proteine %	-0.01	Cheese Merit \$ +718
Grasso lb	+41	Fluid Merit \$ +715
Grasso %	-0.03	GPFT +4075
Feed Efficiency	+147	IES +757
Cellule Somatiche	+2.69	Riduzioni Mastiti +1.7
MORFOLOGIA	FITNESS	
Tipo	+1.39	Longevità +5.0
Mammella	+1.96	DPR (fertilità figlie) +1.6
Arti e piedi	+0.79	HCR (fertilità manze) +0.1
		CCR (fertilità vacche) +2.0
		Resistenza Ketosi +2.1
		Resistenza Metriti +2.2

PARTO 1.9	ATTENDIBILITÀ 71%	N. PARTI -
VALUTAZ. LINEARE	figlie G - allevamenti G (81% att.)	
Statura	+1.16	
Robustezza (anteriore)	-0.83	
Capacità corporea	-0.59	
Angolosità	+1.12	
Groppa di lato	+0.30	
Larghezza groppa	-0.15	
Arti di lato	+0.17	
Arti da dietro	+0.58	
Angolo del piede	+0.98	
Punteggio arti e piedi	+1.09	
Mammella anteriore	+2.08	
Mammella post. altezza	+3.12	
Mammella post. larghezza	+2.09	
Legamento sospensorio	+0.86	
Piano mammella	+1.98	
Pos. capezzoli anteriori	+0.82	
Pos. capezzoli posteriori	+0.94	
Lunghezza capezzoli	-1.21	

522H004319

AUGUSTUS-P-RED

NL 000840442679

 DATA DI NASCITA: 03.11.2019
 aAa 243

DROUNER K&L AUGUSTUS P RED PC RC TC

 SOLITAIR P RED x HAH SILKY x RR BESTBOSS

Conv.

PADRE:

SOLITAIR P RED (Salvatore RC x Balisto)

MADRE:

Drouner K&L Aiko 1557

NONNO MATERNO:

HAH SILKY (Long Sveen x Kanu Red P)

NONNA MATERNA:

Drouner K&L Aiko 1398

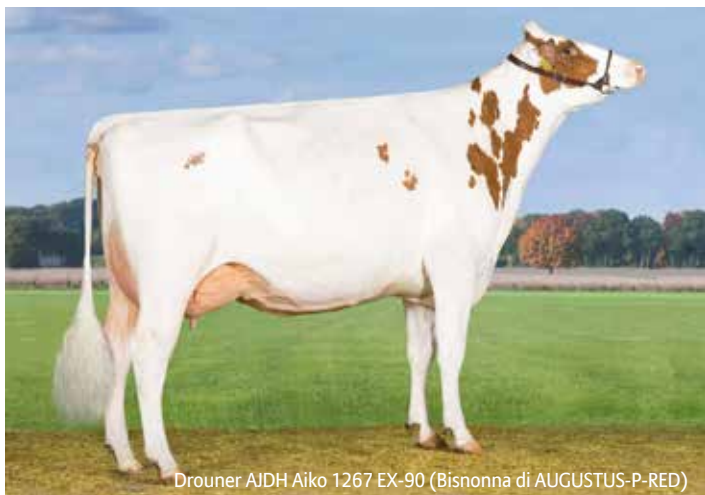
BIS NONNO MAT.:

RR BESTBOSS TL TV TY

BIS NONNA MAT.:

Drouner Ajdh Aiko 1267-ET

 Ultraplus
 HighPurity

 PADRE DI TORO
 FUORILINEA


Drouner AJDH Aiko 1267 EX-90 (Bisnonna di AUGUSTUS-P-RED)

DATI USA 04/2024

PRODUZIONE	figlie 52 - allevamenti 41 (81% att.)	
Latte kg	+757	GTPI +2630
Proteine kg	+40	NM\$ +586
Proteine %	+0.12	Cheese Merit \$ +603
Grasso kg	+25	Fluid Merit \$ +493
Grasso %	-0.02	GPFT +4172
Feed Efficiency	+90	IES +843
Cellule Somatiche	+110	Riduzioni Mastiti +3.6
MORFOLOGIA	FITNESS	
Tipo	+1.24	Longevità +116
Mammella	+1.49	DPR (fertilità figlie) +108
Arti e piedi	+2.27	HCR (fertilità manze) -0.3
		CCR (fertilità vacche) +0.9
		Resistenza Ketosi +1.7
		Resistenza Metriti +0.8

PARTO 104	ATTENDIBILITÀ 99%	N. PARTI 4474
VALUTAZ. LINEARE	figlie 11 - allevamenti 10 (72% att.)	
Statura	+0.91	
Robustezza (anteriore)	+0.43	
Capacità corporea	+0.14	
Angolosità	+0.78	
Groppa di lato	+0.33	
Larghezza groppa	-0.11	
Conformazione	+1.28	
Arti di lato	+0.34	
Arti da dietro	+3.00	
Angolo del piede	+1.75	
Locomozione	+2.50	
Mammella anteriore	+2.19	
Mammella post. altezza	+1.44	
Mammella post. larghezza	+0.66	
Legamento sospensorio	+1.27	
Piano mammella	+1.35	
Pos. capezzoli anteriori	+1.07	
Pos. capezzoli posteriori	+0.49	
Lunghezza capezzoli	+0.77	

522H005070

ANTONIO

GB 582935415682

DATA DI NASCITA: 28.12.2021
aAa 234**COGENT B ANTONIO - ET**
OUTCOME x RAPID x HOTLINE**Ultraplus**
HighPurity**PADRE:** OUTCOME (Challenger x Granite)
MADRE: STGEN RAPID 87306-ET**NONNO MATERNO:** RAPID (Rubi-Haze x Rubicon)
NONNA MATERNA: PEAK AUBURN HTLN 80516-ET**BIS NONNO MAT.:** HOTLINE (Hotrod x Mogul)
BIS NONNA MAT.: VIEW-HOME AUBURN-ET

	GTPI	+3048
	NM\$	+947
	GPFT	+4529



PER Manze



BB



A2A2



PER Robot

PRODUZIONE	figlie G - allevamenti G (81% att.)	
Latte lb	+1256	GTPI +3048
Proteine lb	+62	NM\$ +947
Proteine %	+0.08	Cheese Merit \$ +965
Grasso lb	+106	Fluid Merit \$ +827
Grasso %	+0.20	GPFT +4529
Feed Efficiency	+269	I€S +844
Cellule Somatiche	+2.80	Riduzioni Mastiti +2.3
MORFOLOGIA	FITNESS	
Tipo	+2.08	Longevità +3.7
Mammella	+2.07	DPR (fertilità figlie) -0.5
Arti e piedi	+0.78	HCR (fertilità manze) +0.2
		CCR (fertilità vacche) -0.4
		Resistenza Ketosi +2.0
		Resistenza Metriti +1.6
PARTO 2.1	ATTENDIBILITÀ 71%	N. PARTI -

VALUTAZ. LINEARE	figlie G - allevamenti G (79% att.)	
Statura	+1.81	
Robustezza (anteriore)	+0.48	
Capacità corporea	+0.62	
Angolosità	+1.49	
Groppa di lato	-1.69	
Larghezza groppa	+1.53	
Arti di lato	+1.32	
Arti da dietro	+0.79	
Angolo del piede	+1.06	
Punteggio arti e piedi	+1.25	
Mammella anteriore	+3.00	
Mammella post. altezza	+2.91	
Mammella post. larghezza	+2.07	
Legamento sospensorio	+0.66	
Piano mammella	+2.68	
Pos. capezzoli anteriori	+0.50	
Pos. capezzoli posteriori	+0.31	
Lunghezza capezzoli	-0.36	
	-0.5	0 +0.5 +1 +1.5

DATI USA 04/2024

522H004318

ADRIAN

NL 000721439305

DATA DI NASCITA: 10.01.2020
aAa 432**DGF ADRIAN**

ARISTOCRAT x BOURBON x SPRING

Ultraplus™

Conv.

PADRE: ARISTOCRAT (Frazzled x Monterey)**MADRE:** Zwanebloem Bourbon Ruslana ET**NONNO MATERNO:** BOURBON (Montross x Massey)**NONNA MATERNA:** Dkr Rusty ET**BIS NONNO MAT.:** SPRING (Mogul x Gerard)**BIS NONNA MAT.:** Rusty 2-ET

Zwanebloem Bourbon Ruslana (Mamma di ADRIAN)

 **NM\$** +847

 **GPFT** +4678
PER **Manze****A2A2**

PRODUZIONE	figlie G - allevamenti G (75% att.)	
Latte kg	+1944	GTPI +2761
Proteine kg	+82	NM\$ +847
Proteine %	+0.10	Cheese Merit \$ +857
Grasso kg	+82	Fluid Merit \$ +790
Grasso %	+0.08	GPFT +4678
Feed Efficiency	+245	I€S +1038
Cellule Somatiche	+106	Riduzioni Mastiti +0.6
MORFOLOGIA	FITNESS	
Tipo	+0.41	Longevità +111
Mammella	+1.42	DPR (fertilità figlie) +107
Arti e piedi	-0.27	HCR (fertilità manze) +0.3
		CCR (fertilità vacche) -0.3
		Resistenza Ketosi +1.4
		Resistenza Metriti +1.1
PARTO 104	ATTENDIBILITÀ 84%	N. PARTI 457

VALUTAZ. LINEARE	figlie G - allevamenti G (69% att.)			
Statura	+1.03			
Robustezza (anteriore)	-1.57			
Capacità corporea	-1.18			
Angolosità	+0.75			
Groppa di lato	+0.67			
Larghezza groppa	+0.90			
Conformazione	+0.33			
Arti di lato	+0.03			
Arti da dietro	-0.17			
Angolo del piede	-0.79			
Locomozione	+0.00			
Mammella anteriore	+1.37			
Mammella post. altezza	+1.90			
Mammella post. larghezza	+0.43			
Legamento sospensorio	+2.14			
Piano mammella	+1.63			
Pos. capezzoli anteriori	+0.47			
Pos. capezzoli posteriori	+1.68			
Lunghezza capezzoli	-0.56			
		-0.5	0	+0.5 +1 +1.5

DATITA 04/2024

522H004858

AREND P

NL 000665040104

DATA DI NASCITA: 04.08.2021
aAa 243**DG AREND-P**

CAPTAIN x HOTSPOT P x ANSWER PO

Ultraplus
HighPurity**PADRE:** CAPTAIN (Charl x Sabre)
MADRE: GEN ALISA**NONNO MATERNO:** HOTSPOT P (Supoerhero x Powerball-P)
NONNA MATERNA: WILDER HIT**BIS NONNO MAT.:** ANSWER PO (Montross x Earnhardt P)
BIS NONNA MAT.: WILDER HERZ-P VG87**POLLED****UNICO FIGLIO DI
CAPTAIN POLLED IN ITALIA**

Wilder Hertz-P VG87 (Bisnonna di AREND P)

	GTPI	+2915
	NM\$	+946
	GPFT	+4290



PRODUZIONE	figlie G - allevamenti G (81% att.)	
Latte lb	+2216	GTPI +2915
Proteine lb	+72	NM\$ +946
Proteine %	+0.01	Cheese Merit \$ +949
Grasso lb	+85	Fluid Merit \$ +920
Grasso %	+0.00	GPFT +4290
Feed Efficiency	+278	I€S +834
Cellule Somatiche	+3.00	Riduzioni Mastiti +2.5
MORFOLOGIA	FITNESS	
Tipo	+1.57	Longevità +4.4
Mammella	+1.82	DPR (fertilità figlie) -0.5
Arti e piedi	-0.19	HCR (fertilità manze) +1.8
		CCR (fertilità vacche) +1.3
		Resistenza Ketosi +0.5
		Resistenza Metriti +1.3
PARTO 1.5	ATTENDIBILITÀ 71%	N. PARTI -

VALUTAZ. LINEARE	figlie G - allevamenti G (80% att.)			
Statura	+0.15			
Robustezza (anteriore)	-1.25			
Capacità corporea	-0.52			
Angolosità	+2.20			
Groppa di lato	+0.53			
Larghezza groppa	+0.90			
Arti di lato	+0.00			
Arti da dietro	-0.64			
Angolo del piede	-1.03			
Punteggio arti e piedi	+0.06			
Mammella anteriore	+1.95			
Mammella post. altezza	+2.94			
Mammella post. larghezza	+2.60			
Legamento sospensorio	-0.74			
Piano mammella	+1.63			
Pos. capezzoli anteriori	-1.06			
Pos. capezzoli posteriori	-1.26			
Lunghezza capezzoli	-0.83			
		-0.5	0	+0.5
			+1	+1.5

DATI USA 04/2024

551H004580

BARBOSSA

US 321370737

DATA DI NASCITA: 31.08.2020
aAa 432**GENOSOURCE CAP BARBOSSA-ET**
CAPTAIN x NIGHTCAP x JOSUPER**Ultraplus**
HighPurity**PADRE:**

CAPTAIN (Charl x Sabre)

MADRE:

Genosource Ncap 22267-ET VG-87

NONNO MATERNO:

NIGHTCAP VG 87 (Spring x Numero Uno)

NONNA MATERNA:

Ms Brody Jospr 32051-ET

BIS NONNO MAT.:

JOSUPER (Supersire x Beacon)

BIS NONNA MAT.:

Ms Benshae Uno Brody

**GTPI +3066****NM\$ +1091**

Ecofeed 106



Genosource Ncap 22267-ET VG-87 (Madre di BARBOSSA)

DATI USA 04/2024

PRODUZIONE	figlie G - allevamenti G (82% att.)	
Latte lb	+2209	GTPI +3066
Proteine lb	+73	NM\$ +1091
Proteine %	+0.01	Cheese Merit \$ +1096
Grasso lb	+118	Fluid Merit \$ +1057
Grasso %	+0.11	GPFT +4147
Feed Efficiency	+333	IES +732
Cellule Somatiche	+2.93	Riduzioni Mastiti +1.2
MORFOLOGIA	FITNESS	
Tipo	+1.73	Longevità +3.5
Mammella	+1.87	DPR (fertilità figlie) -2.3
Arti e piedi	+0.08	HCR (fertilità manze) +1.9
		CCR (fertilità vacche) -1.2
		Resistenza Ketosi +1.2
		Resistenza Metriti +2.0

PARTO 1.5	ATTENDIBILITÀ 71%	N. PARTI -
VALUTAZ. LINEARE	figlie G - allevamenti G (81% att.)	
Statura	+0.11	
Robustezza (anteriore)	-0.41	
Capacità corporea	+0.00	
Angolosità	+2.02	
Groppa di lato	-0.28	
Larghezza groppa	+1.11	
Arti di lato	+0.23	
Arti da dietro	-0.52	
Angolo del piede	-0.87	
Punteggio arti e piedi	+0.35	
Mammella anteriore	+1.38	
Mammella post. altezza	+3.00	
Mammella post. larghezza	+3.48	
Legamento sospensorio	+0.37	
Piano mammella	+0.47	
Pos. capezzoli anteriori	+0.89	
Pos. capezzoli posteriori	+0.49	
Lunghezza capezzoli	-2.01	

551H004976

BENEDICT

US 3010354694

DATA DI NASCITA: 07.01.2022
aAa**GENOSOURCE BENEDICT-ET**
CAPTAIN x RUBICAL x NIGHTCAP**Ultraplus**
HighPurity**PADRE:**

CAPTAIN (Charl x Sabre)

MADRE:

Genosource Bella 48037-ET

NONNO MATERNO:

RUBICAL (High Noon x Delta)

NONNA MATERNA:

Genosource NCAP 22267-ET VG-88

BIS NONNO MAT.:

NIGHTCAP VG 88 (Spring x Numero Uno)

BIS NONNA MAT.:

MS BRODY JOSPR 32051-ET

**GTPI +3085****NM\$ +1140**

Ecofeed 105



Genosource Ncap 22267-ET VG 88 (Nonna di BENEDICT)

DATI USA 04/2024

PRODUZIONE	figlie G - allevamenti G (82% att.)	
Latte lb	+1928	GTPI +3085
Proteine lb	+73	NM\$ +1140
Proteine %	+0.04	Cheese Merit \$ +1148
Grasso lb	+120	Fluid Merit \$ +1068
Grasso %	+0.15	GPFT +4468
Feed Efficiency	+338	IES +935
Cellule Somatiche	+2.98	Riduzioni Mastiti +1.8
MORFOLOGIA	FITNESS	
Tipo	+1.01	Longevità +4.2
Mammella	+1.34	DPR (fertilità figlie) +0.0
Arti e piedi	-0.07	HCR (fertilità manze) +2.6
		CCR (fertilità vacche) +1.2
		Resistenza Ketosi +1.3
		Resistenza Metriti +1.7

PARTO 1.4	ATTENDIBILITÀ 71%	N. PARTI -
VALUTAZ. LINEARE	figlie G - allevamenti G (81% att.)	
Statura	-0.49	
Robustezza (anteriore)	-0.78	
Capacità corporea	-0.55	
Angolosità	+1.53	
Groppa di lato	-1.19	
Larghezza groppa	+0.68	
Arti di lato	+0.95	
Arti da dietro	-0.57	
Angolo del piede	-1.09	
Punteggio arti e piedi	+0.04	
Mammella anteriore	+0.39	
Mammella post. altezza	+2.10	
Mammella post. larghezza	+2.64	
Legamento sospensorio	+0.70	
Piano mammella	-0.20	
Pos. capezzoli anteriori	+0.29	
Pos. capezzoli posteriori	+0.52	
Lunghezza capezzoli	-0.87	

NEW

522H005751

ATACAMA

UK 582935217948

DATA DI NASCITA: 29.01.2023
aAa

COGENT B ATACAMA ET

ALTAALANZO x CAPTAIN x CRIMSON

PADRE: ALANZO (Zazzle x Guinness)
MADRE: Boghill Glamour Captain C Car

NONNO MATERNO: CAPTAIN (Charl x Sabre)
NONNA MATERNA: Boghill Glamour Crimson V Carlin C

BIS NONNO MAT.: CRIMSON (Spectre x Rubicon)
BIS NONNA MAT.: Glamour Verona Carlin C ET



	GTPI	+3024
	NM\$	+1103
	GPFT	+4443



PER Manze



A2A2



PER Robot

PRODUZIONE	figlie G - allevamenti G (79% att.)	
Latte lb	+1769	GTPI +3024
Proteine lb	+68	NM\$ +1103
Proteine %	+0.04	Cheese Merit \$ +1110
Grasso lb	+117	Fluid Merit \$ +1034
Grasso %	+0.16	GPFT +4443
Feed Efficiency	+317	I€S +1021
Cellule Somatiche	+3.04	Riduzioni Mastiti -0.7
MORFOLOGIA	FITNESS	
Tipo	+0.88	Longevità +4.4
Mammella	+0.64	DPR (fertilità figlie) +0.9
Arti e piedi	-0.44	HCR (fertilità manze) +3.3
		CCR (fertilità vacche) +2.8
		Resistenza Ketosi +0.7
		Resistenza Metriti +1.6
PARTO 1.7	ATTENDIBILITÀ 69%	N. PARTI -

VALUTAZ. LINEARE	figlie G - allevamenti G (77% att.)	
Statura	+0.92	
Robustezza (anteriore)	-0.46	
Capacità corporea	+0.10	
Angolosità	+2.16	
Groppa di lato	+0.98	
Larghezza groppa	+0.66	
Arti di lato	-0.27	
Arti da dietro	-0.61	
Angolo del piede	-0.36	
Punteggio arti e piedi	-0.08	
Mammella anteriore	+0.56	
Mammella post. altezza	+1.32	
Mammella post. larghezza	+1.48	
Legamento sospensorio	-0.12	
Piano mammella	+0.40	
Pos. capezzoli anteriori	+0.31	
Pos. capezzoli posteriori	+0.04	
Lunghezza capezzoli	-0.52	

DATI USA 04/2024

STgenetics

Per maggiori informazioni visita
il sito www.stgen.com

21

522H004359

CHASE

NL 000840442662

DATA DI NASCITA: 05.11.2019
aAa 423**DROUNER K&L CHASE**

PURSUIT x SUPERHERO x SILVER

PADRE:
PURSUIT (Imax x Profit)MADRE:
DROUNER K L CLASSY-ETNONNO MATERNO:
SUPERHERO (Supershot x Numero Uno)NONNA MATERNA:
BENTHEMME K L SV CLASSY-ETBIS NONNO MAT.:
SILVER (Mogul x Snowman)BIS NONNA MAT.:
KOEPEON OAK CLASSY 4672

Conv.



GPFT +4414

Ultra
Fertility

DATA 04/2024

PRODUZIONE		figlie G - allevamenti G (75% att.)	
Latte kg	+1321	GTPI	+2872
Proteine kg	+54	NM\$	+825
Proteine %	+0.09	Cheese Merit \$	+836
Grasso kg	+86	Fluid Merit \$	+764
Grasso %	+0.40	GPFT	+4414
Feed Efficiency	+216	IES	+888
Cellule Somatiche	+105	Riduzioni Mastiti	+1.4
MORFOLOGIA		FITNESS	
Tipo	+1.19	Longevità	+109
Mammella	+1.26	DPR (fertilità figlie)	+109
Arti e piedi	+1.47	HCR (fertilità manze)	+3.4
		CCR (fertilità vacche)	+1.6
		Resistenza Ketosi	+1.7
		Resistenza Metriti	+1.5

PARTO 104		ATTENDIBILITÀ 83%		N. PARTI 384	
VALUTAZ. LINEARE		figlie G - allevamenti G (69% att.)			
Statura	+1.56				
Robustezza (anteriore)	+1.93				
Capacità corporea	+1.14				
Angolosità	+0.79				
Groppa di lato	-1.26				
Larghezza groppa	+1.64				
Conformazione	+2.10				
Arti di lato	-1.07				
Arti da dietro	+1.23				
Angolo del piede	+1.07				
Locomozione	+1.48				
Mammella anteriore	+1.73				
Mammella post. altezza	+1.36				
Mammella post. larghezza	+2.83				
Legamento sospensorio	+1.91				
Piano mammella	+1.06				
Pos. capezzoli anteriori	+0.74				
Pos. capezzoli posteriori	+1.30				
Lunghezza capezzoli	-0.01				

522H005013

DONAGH

DE 001406512511

DATA DI NASCITA: 14.10.2021
aAa 243**DG DONAGH**

RENEGADE x CHARL x ALTATOPSHOT

PADRE:
RENEGADE (Jaltaoak x Millington)MADRE:
Oh DG DanicaNONNO MATERNO:
CHARL (Charley x Yoder)NONNA MATERNA:
Schreur Dg Oh Donna 2BIS NONNO MAT.:
TOPSHOT (Supershot x Embassy)BIS NONNA MAT.:
Hoogerhorst Dg Oh Donna VG-85Ultraplus
HighPurity

Conv.



GTPI +2905



DATA USA 04/2024

PRODUZIONE		figlie G - allevamenti G (81% att.)	
Latte lb	+1107	GTPI	+2905
Proteine lb	+57	NM\$	+829
Proteine %	+0.08	Cheese Merit \$	+843
Grasso lb	+108	Fluid Merit \$	+716
Grasso %	+0.22	GPFT	+4023
Feed Efficiency	+264	IES	+657
Cellule Somatiche	+2.95	Riduzioni Mastiti	+0.9
MORFOLOGIA		FITNESS	
Tipo	+1.83	Longevità	+2.6
Mammella	+1.71	DPR (fertilità figlie)	-1.6
Arti e piedi	+0.80	HCR (fertilità manze)	+0.7
		CCR (fertilità vacche)	-0.5
		Resistenza Ketosi	+2.0
		Resistenza Metriti	+0.7

PARTO 2.4		ATTENDIBILITÀ 71%		N. PARTI 0	
VALUTAZ. LINEARE		figlie G - allevamenti G (80% att.)			
Statura	+1.55				
Robustezza (anteriore)	+0.85				
Capacità corporea	+0.82				
Angolosità	+1.37				
Groppa di lato	-0.50				
Larghezza groppa	+1.35				
Arti di lato	+1.30				
Arti da dietro	+1.46				
Angolo del piede	+0.83				
Punteggio arti e piedi	+1.02				
Mammella anteriore	+2.11				
Mammella post. altezza	+2.25				
Mammella post. larghezza	+2.22				
Legamento sospensorio	+1.04				
Piano mammella	+1.70				
Pos. capezzoli anteriori	+1.19				
Pos. capezzoli posteriori	+1.28				
Lunghezza capezzoli	+0.07				

NEW

551H005552

BRONCO

US 003260126842

DATA DI NASCITA: 20.10.2022
aAa**GENOSOURCE BRONCO-ET**

FELLOWSHIP x CAPTAIN x NIGHTCAP

Ultraplus™**PADRE:** FELLOWSHIP (High Jump x Marius)
MADRE: Genosource Bravo 47586-ET VG-86**NONNO MATERNO:** CAPTAIN VG 86 (Charl x Sabre)
NONNA MATERNA: Genosource Brazen 40218-ET VG-85**BIS NONNO MAT.:** NIGHTCAP VG 85 (Spring x Numero Uno)
BIS NONNA MAT.: Ms Brody Jospr 32051-ET

	GTPI	+3095
	NM\$	+1051
	GPFT	+4676

Ecofeed 104



PRODUZIONE	figlie G - allevamenti G (79% att.)	
Latte lb	+2344	GTPI +3095
Proteine lb	+78	NM\$ +1051
Proteine %	+0.02	Cheese Merit \$ +1056
Grasso lb	+89	Fluid Merit \$ +1012
Grasso %	+0.00	GPFT +4676
Feed Efficiency	+293	I€S +955
Cellule Somatiche	+2.92	Riduzioni Mastiti +1.0
MORFOLOGIA	FITNESS	
Tipo	+2.49	Longevità +5.0
Mammella	+3.08	DPR (fertilità figlie) -1.3
Arti e piedi	+0.52	HCR (fertilità manze) +0.7
		CCR (fertilità vacche) +0.5
		Resistenza Ketosi +1.2
		Resistenza Metriti +1.2
PARTO 1.7	ATTENDIBILITÀ 69%	N. PARTI -

VALUTAZ. LINEARE	figlie G - allevamenti G (78% att.)	
Statura	+1.03	
Robustezza (anteriore)	-0.06	
Capacità corporea	+0.28	
Angolosità	+2.34	
Groppa di lato	-0.39	
Larghezza groppa	+1.82	
Arti di lato	-0.18	
Arti da dietro	+0.05	
Angolo del piede	+0.85	
Punteggio arti e piedi	+0.87	
Mammella anteriore	+2.93	
Mammella post. altezza	+4.13	
Mammella post. larghezza	+4.36	
Legamento sospensorio	+1.47	
Piano mammella	+2.07	
Pos. capezzoli anteriori	+1.31	
Pos. capezzoli posteriori	+1.32	
Lunghezza capezzoli	-0.28	
		-0.5 0 +0.5 +1 +1.5

DATI USA 04/2024

STgenetics

Per maggiori informazioni visita
il sito www.stgen.com

23

522H004967

CIGAR

FR 2940100093

DATA DI NASCITA: 30.07.2021
aAa 234**DGF CIGAR**

SANDY VALLEY MOON X CHARL X MONTANA

Ultraplus™**Conv.****PADRE:** MOON (Marius x Helix)
MADRE: Dgf Cloe**NONNO MATERNO:** CHARL (Charley x Yoder)
NONNA MATERNA: Eba Martha**BIS NONNO MAT.:** MONTANA (Montross x Numero Uno)
BIS NONNA MAT.: Eba Joa-ET

Dgf Cloe (Madre di CIGAR)

**NM\$****+869**PER **Manze****BB**PER **Robot**

PRODUZIONE	figlie G - allevamenti G (80% att.)		
Latte lb	+1636	GTPI	+2891
Proteine lb	+65	NM\$	+869
Proteine %	+0.05	Cheese Merit \$	+882
Grasso lb	+97	Fluid Merit \$	+788
Grasso %	+0.12	GPFT	+4183
Feed Efficiency	+254	I€S	+765
Cellule Somatiche	+2.80	Riduzioni Mastiti	+2.4
MORFOLOGIA	FITNESS		
Tipo	+1.18	Longevità	+3.2
Mammella	+1.15	DPR (fertilità figlie)	-0.8
Arti e piedi	-0.40	HCR (fertilità manze)	+0.2
		CCR (fertilità vacche)	+0.2
		Resistenza Ketosi	+1.8
		Resistenza Metriti	+2.6
PARTO 1.7	ATTENDIBILITÀ 71%	N. PARTI -	

VALUTAZ. LINEARE	figlie G - allevamenti G (79% att.)			
Statura	+1.33			
Robustezza (anteriore)	+0.27			
Capacità corporea	+0.30			
Angolosità	+0.93			
Groppa di lato	-0.18			
Larghezza groppa	+0.77			
Arti di lato	+0.92			
Arti da dietro	-0.58			
Angolo del piede	+0.05			
Punteggio arti e piedi	+0.07			
Mammella anteriore	+1.44			
Mammella post. altezza	+1.90			
Mammella post. larghezza	+1.50			
Legamento sospensorio	+0.28			
Piano mammella	+1.42			
Pos. capezzoli anteriori	+0.30			
Pos. capezzoli posteriori	+0.03			
Lunghezza capezzoli	+0.27			
		-0.5	0	+0.5
			+1	+1.5

DATI USA 04/2024

522H004780

COOPER

NL 653770453

DATA DI NASCITA: 26.03.2021
aAa 243**GENOSOURCE COPPER-ET**

SANDY VALLEY MOON x CHARL x MODESTY

Ultraplus™

Conv.

PADRE: MOON (Marius x Helix)
MADRE: Hul-Stein Calisto**NONNO MATERNO:** CHARL (Charley x Yoder)
NONNA MATERNA: Hul-Stein Cameo 2**BIS NONNO MAT.:** MODESTY (Pety x Supersire)
BIS NONNA MAT.: Hul-Stein Callidora VG-86 (VG88 MS)
NM\$ +901


PER Manze



AB



PER Robot

PRODUZIONE	figlie G - allevamenti G (75% att.)	
Latte kg	+1868	GTPI +2847
Proteine kg	+72	NM\$ +901
Proteine %	+0.08	Cheese Merit \$ +913
Grasso kg	+80	Fluid Merit \$ +827
Grasso %	+0.12	GPFT +4336
Feed Efficiency	+244	I€S +963
Cellule Somatiche	+107	Riduzioni Mastiti +2.8
MORFOLOGIA	FITNESS	
Tipo	+0.08	Longevità +111
Mammella	+0.10	DPR (fertilità figlie) +104
Arti e piedi	+0.97	HCR (fertilità manze) +0.9
		CCR (fertilità vacche) +0.6
		Resistenza Ketosi +1.7
		Resistenza Metriti +2.5
PARTO 104	ATTENDIBILITÀ 79%	N. PARTI 93

VALUTAZ. LINEARE	figlie G - allevamenti G (69% att.)			
Statura	+0.16			
Robustezza (anteriore)	+0.16			
Capacità corporea	-0.03			
Angolosità	+0.13			
Groppa di lato	-1.05			
Larghezza groppa	+1.32			
Conformazione	-0.28			
Arti di lato	-0.75			
Arti da dietro	+1.36			
Angolo del piede	+0.26			
Locomozione	+0.83			
Mammella anteriore	-0.33			
Mammella post. altezza	+1.35			
Mammella post. larghezza	+1.62			
Legamento sospensorio	+0.81			
Piano mammella	-0.45			
Pos. capezzoli anteriori	-0.95			
Pos. capezzoli posteriori	-0.80			
Lunghezza capezzoli	+2.83			
	-0.5	0	+0.5	+1

DATITA 04/2024

522H005007

DILLON

NL 000575219304

DATA DI NASCITA: 01.02.2022
aAa 243**DG DILLON**

Captain x Crimson x Charley

PADRE:

CAPTAIN (Charl x Sabre)

MADRE:

Gen Durkje

NONNO MATERNO:

CRIMSON (Spectre x Rubicon)

NONNA MATERNA:

Dg Ariana

BIS NONNO MAT.:

CHARLEY (Supershot x Mogul)

BIS NONNA MAT.:

Al-Lew Monterey Ashley 1346 EX-92

GTPI **+3002**
NM\$ **+1124**
GPFT **+4854**


Gen Durkje (Madre di DILLON)

DATI USA 04/2024

PRODUZIONE		figlie G - allevamenti G (81% att.)	
Latte lb	+1224	GTPI	+3002
Proteine lb	+65	NM\$	+1124
Proteine %	+0.09	Cheese Merit \$	+1144
Grasso lb	+112	Fluid Merit \$	+984
Grasso %	+0.22	GPFT	+4854
Feed Efficiency	+319	IES	+1198
Cellule Somatiche	+2.76	Riduzioni Mastiti	+2.6
MORFOLOGIA		FITNESS	
Tipo	+0.79	Longevità	+5.2
Mammella	+1.03	DPR (fertilità figlie)	-1.1
Arti e piedi	+0.29	HCR (fertilità manze)	+0.2
		CCR (fertilità vacche)	+0.3
		Resistenza Ketosi	+1.0
		Resistenza Metriti	+1.1

PARTO 1.5		ATTENDIBILITÀ 71%		N. PARTI -	
VALUTAZ. LINEARE		figlie G - allevamenti G (80% att.)			
Statura	-0.39				
Robustezza (anteriore)	-1.14				
Capacità corporea	-0.71				
Angolosità	+1.55				
Groppa di lato	-0.81				
Larghezza groppa	+0.19				
Arti di lato	-0.16				
Arti da dietro	+0.17				
Angolo del piede	-0.39				
Punteggio arti e piedi	+0.23				
Mammella anteriore	+0.94				
Mammella post. altezza	+1.24				
Mammella post. larghezza	+1.43				
Legamento sospensorio	+0.06				
Piano mammella	+0.70				
Pos. capezzoli anteriori	+0.32				
Pos. capezzoli posteriori	+0.22				
Lunghezza capezzoli	-1.16				

551H004311

DOC HOLLIDAY

US 003010353819

DATA DI NASCITA: 04.01.2020
aAa 243**DELICIOUS DOC HOLLIDAY-ET**

NASHVILLE x HIGH NOON x NOMINEE

PADRE:

NASHVILLE (Dynasty x Nominee)

MADRE:

DELICIOUS DAUGHTRY 83246-ET

NONNO MATERNO:

HIGH NOON (Detour x Nominee)

NONNA MATERNA:

MS DELICIOUS NOM 60028-ET

01-10 2x 305d 35560m 2.6 937f 3.1 1115p

BIS NONNO MAT.:

NOMINEE (Numero Uno x Masseu)

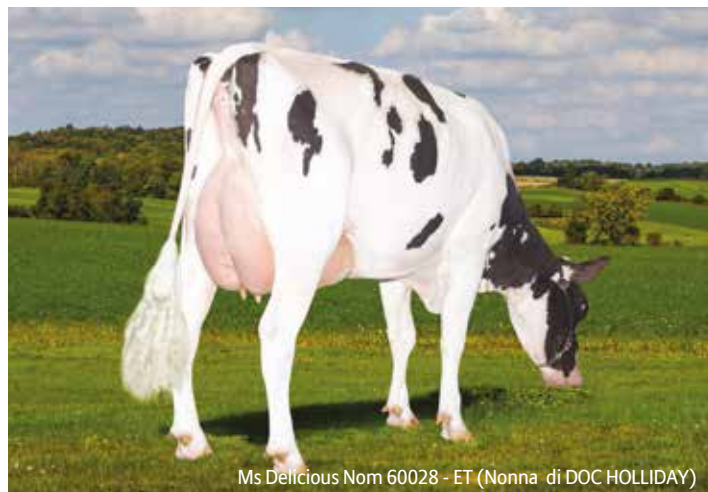
BIS NONNA MAT.:

MISS OCD ROBST DELICIOUS-ET VG-87 GMD DOM

02-05 2x 365d 33780m 3.3 1121f 3.1 1047p

NM\$ **+953**
**ESTREMO PER FERTILITÀ
DELLE FIGLIE**

Ecofeed 101



Ms Delicious Nom 60028 - ET (Nonna di DOC HOLLIDAY)

DATI USA 04/2024

PRODUZIONE		figlie G - allevamenti G (82% att.)	
Latte lb	+1373	GTPI	+2846
Proteine lb	+53	NM\$	+953
Proteine %	+0.04	Cheese Merit \$	+961
Grasso lb	+60	Fluid Merit \$	+895
Grasso %	+0.02	GPFT	+4173
Feed Efficiency	+218	IES	+949
Cellule Somatiche	+2.92	Riduzioni Mastiti	+0.1
MORFOLOGIA		FITNESS	
Tipo	+0.71	Longevità	+7.2
Mammella	+0.39	DPR (fertilità figlie)	+2.4
Arti e piedi	+1.44	HCR (fertilità manze)	+5.3
		CCR (fertilità vacche)	+5.2
		Resistenza Ketosi	+2.5
		Resistenza Metriti	+2.0

PARTO 1.6		ATTENDIBILITÀ 85%		N. PARTI 599	
VALUTAZ. LINEARE		figlie G - allevamenti G (81% att.)			
Statura	+0.17				
Robustezza (anteriore)	-0.92				
Capacità corporea	-1.06				
Angolosità	+0.61				
Groppa di lato	-1.46				
Larghezza groppa	-0.40				
Arti di lato	+0.92				
Arti da dietro	+2.16				
Angolo del piede	+0.60				
Punteggio arti e piedi	+1.23				
Mammella anteriore	-0.11				
Mammella post. altezza	+0.47				
Mammella post. larghezza	+0.52				
Legamento sospensorio	+0.72				
Piano mammella	+0.71				
Pos. capezzoli anteriori	+0.21				
Pos. capezzoli posteriori	+0.17				
Lunghezza capezzoli	-0.68				

551H004598

DOCKET

US 3202071308

DATA DI NASCITA: 16.11.2020
aAa 423**GENOSOURCE DOCKET-ET**
CAPTAIN x DYNAMO x MONTEREY**Ultraplus™****Conv.****PADRE:** CAPTAIN (Charl x Sabre)
MADRE: Genosource Dreaming Big-ET EX 90**NONNO MATERNO:** DYNAMO EX 90 (Rubicon x Robust)
NONNA MATERNA: Tjr Genosource 31955-ET**BIS NONNO MAT.:** MONTEREY (Mccutchen x Robust)
BIS NONNA MAT.: Tjr De-Diamond 2181-ET VG-85
02-01 3x 270d 32030m 3.3 1063f 2.9 931p**GTPI** +3001**NM\$** +990**Ecofeed 113**

PRODUZIONE	figlie G - allevamenti G (83% att.)	
Latte lb	+1867	GTPI +3001
Proteine lb	+56	NM\$ +985
Proteine %	-0.01	Cheese Merit \$ +990
Grasso lb	+95	Fluid Merit \$ +977
Grasso %	+0.08	GPFT +4453
Feed Efficiency	+264	I€S +968
Cellule Somatiche	+2.74	Riduzioni Mastiti +1.0
MORFOLOGIA	FITNESS	
Tipo	+1.84	Longevità +5.2
Mammella	+2.40	DPR (fertilità figlie) -1.6
Arti e piedi	+1.96	HCR (fertilità manze) +0.4
		CCR (fertilità vacche) -0.7
		Resistenza Ketosi +0.4
		Resistenza Metriti +0.9
PARTO 1.7	ATTENDIBILITÀ 81%	N. PARTI 113

VALUTAZ. LINEARE	figlie G - allevamenti G (82% att.)	
Statura	-0.55	
Robustezza (anteriore)	-0.82	
Capacità corporea	-0.77	
Angolosità	+0.99	
Groppa di lato	-1.49	
Larghezza groppa	+1.15	
Arti di lato	-0.02	
Arti da dietro	+1.84	
Angolo del piede	+0.35	
Punteggio arti e piedi	+1.75	
Mammella anteriore	+2.30	
Mammella post. altezza	+3.09	
Mammella post. larghezza	+2.60	
Legamento sospensorio	+0.61	
Piano mammella	+1.51	
Pos. capezzoli anteriori	+0.60	
Pos. capezzoli posteriori	+0.63	
Lunghezza capezzoli	-0.41	
	-0.5	0 +0.5 +1 +1.5

DATI USA 04/2024

522H005076

EMERSON RED UK 728173100213DATA DI NASCITA: 04.02.2022
aAa 531**COGENT EMERSON RED ET**
CRISALIS*RC x HAWAI*RC x ARGO**Ultraplus**
HighPurity

Conv.

PADRE: CRISALIS*RC (Gywer RDC x Salvatore RC)
MADRE: Oh Dg Mawadola**NONNO MATERNO:** HAWAI*RC (Apprentice x Silver)
NONNA MATERNA: De Oosterhof Dg Agrorio Red**BIS NONNO MAT.:** ARGO (Silver x Supersire)
BIS NONNA MAT.: De Oosterhof Dg Rubellia**GPFT +4418**

PRODUZIONE	figlie G - allevamenti G (75% att.)	
Latte kg	+1130	GTPI +2640
Proteine kg	+60	NM\$ +602
Proteine %	+0.16	Cheese Merit \$ +618
Grasso kg	+59	Fluid Merit \$ +502
Grasso %	+0.15	GPFT +4418
Feed Efficiency	+142	I€S +903
Cellule Somatiche	+ 108	Riduzioni Mastiti +0.5
MORFOLOGIA	FITNESS	
Tipo	+1.13	Longevità + 111
Mammella	+1.49	DPR (fertilità figlie) +108
Arti e piedi	+0.17	HCR (fertilità manze) +1.2
		CCR (fertilità vacche) +0.8
		Resistenza Ketosi +1.9
		Resistenza Metriti +1.5
PARTO 104	ATTENDIBILITÀ 71%	N. PARTI -

VALUTAZ. LINEARE	figlie G - allevamenti G (69% att.)	
Statura	+1.42	
Robustezza (anteriore)	+0.71	
Capacità corporea	+0.97	
Angolosità	+1.02	
Groppa di lato	-0.60	
Larghezza groppa	+2.79	
Conformazione	+1.25	
Arti di lato	+1.91	
Arti da dietro	+1.24	
Angolo del piede	+0.27	
Locomozione	+0.65	
Mammella anteriore	+2.02	
Mammella post. altezza	+2.15	
Mammella post. larghezza	+1.67	
Legamento sospensorio	+1.90	
Piano mammella	+1.47	
Pos. capezzoli anteriori	+2.53	
Pos. capezzoli posteriori	+1.28	
Lunghezza capezzoli	+1.05	
	-0.5	0 +0,5 +1 +1,5

DATITA 04/2024

551H004589

GOTTI

US 3213270776

DATA DI NASCITA: 09.10.2020
aAa 234**SDG GS GOTTI-ET**

CAPTAIN x JOSUPER x ALTATOPSHOT

Ultraplus™

Conv.

PADRE: CAPTAIN (Charl x Sabre)
MADRE: Sdg 5815 Josuper 833-ET**NONNO MATERNO:** JOSUPER (Supersire x Beacon)
NONNA MATERNA: BLumenfeld Topshot 5815-ET**BIS NONNO MAT.:** ALTATOPSHOT (Supershot x Altafrido)
BIS NONNA MAT.: Blumenfeld 4508 Spr 5054-ET VG-87

Ecofeed 103



PRODUZIONE	figlie G - allevamenti G (81% att.)	
Latte lb	+2572	GTPI +3053
Proteine lb	+76	NM\$ +1133
Proteine %	-0.01	Cheese Merit \$ +1135
Grasso lb	+116	Fluid Merit \$ +1133
Grasso %	+0.06	GPFT +4386
Feed Efficiency	+334	I€S +947
Cellule Somatiche	+2.84	Riduzioni Mastiti +1.7
MORFOLOGIA	FITNESS	
Tipo	+1.39	Longevità +4.9
Mammella	+1.25	DPR (fertilità figlie) -1.5
Arti e piedi	+0.10	HCR (fertilità manze) -0.9
		CCR (fertilità vacche) -0.1
		Resistenza Ketosi +0.4
		Resistenza Metriti +1.7
PARTO 1.8	ATTENDIBILITÀ 82%	N. PARTI 259

VALUTAZ. LINEARE	figlie G - allevamenti G (80% att.)			
Statura	+0.45			
Robustezza (anteriore)	-0.38			
Capacità corporea	-0.01			
Angolosità	+2.19			
Groppa di lato	-0.12			
Larghezza groppa	+0.91			
Arti di lato	+1.16			
Arti da dietro	-0.22			
Angolo del piede	-1.12			
Punteggio arti e piedi	+0.44			
Mammella anteriore	+0.42			
Mammella post. altezza	+2.13			
Mammella post. larghezza	+2.64			
Legamento sospensorio	+1.20			
Piano mammella	-0.18			
Pos. capezzoli anteriori	+0.17			
Pos. capezzoli posteriori	+0.97			
Lunghezza capezzoli	-0.13			
	-0.5	0	+0.5	+1
			+1.5	

DATI USA 04/2024

522H004970

HARVEY

NL 000657787301

DATA DI NASCITA: 13.11.2021
aAa 243**A-L-H HARVEY**

CAPTIVATING x EISAKU x DELTA

PADRE:

CAPTIVATING (Riveting x Hotline)

MADRE:

Aot Eisaku Habitan 9106-ET

NONNO MATERNO:

EISAKU (Samuri x Rubicon)

NONNA MATERNA:

Cookiecutter Dta Habitan-ET EX-90

02-04 3x 365d 36280m 4.7 1706f 3.2 1146p

BIS NONNO MAT.:

DELTA (Moqul x Robust)

BIS NONNA MAT.:

Cookiecutter Day Haley-ET VG-88

02-00 3x 365d 35140m 3.9 1379f 3.2 1126p

UltraPlus

Conv.



GTPI +3000



NM\$ +953

Ecofeed 107



PERManze



Cookiecutter Dta Habitan-ET EX 90 (Nonna di HARVEY)

DATI USA 4/2024

PRODUZIONE		figlie G - allevamenti G (82% att.)	
Latte lb	+1179	GTPI	+3000
Proteine lb	+52	NM\$	+953
Proteine %	+0.05	Cheese Merit \$	+965
Grasso lb	+93	Fluid Merit \$	+871
Grasso %	+0.16	GPFT	+4437
Feed Efficiency	+239	IES	+904
Cellule Somatiche	+2.87	Riduzioni Mastiti	+3.1
MORFOLOGIA		FITNESS	
Tipo	+1.84	Longevità	+5.1
Mammella	+1.40	DPR (fertilità figlie)	+1.1
Arti e piedi	+0.79	HCR (fertilità manze)	+3.1
		CCR (fertilità vacche)	+1.8
		Resistenza Ketosi	+2.1
		Resistenza Metriti	+1.4

PARTO 2.1		ATTENDIBILITÀ 71%		N. PARTI -	
VALUTAZ. LINEARE		figlie G - allevamenti G (81% att.)			
Statura	+1.41				
Robustezza (anteriore)	+0.49				
Capacità corporea	+0.71				
Angolosità	+1.81				
Groppa di lato	-0.36				
Larghezza groppa	+1.16				
Arti di lato	+0.67				
Arti da dietro	+1.24				
Angolo del piede	+0.81				
Punteggio arti e piedi	+1.00				
Mammella anteriore	+1.75				
Mammella post. altezza	+1.78				
Mammella post. larghezza	+2.04				
Legamento sospensorio	+1.36				
Piano mammella	+1.29				
Pos. capezzoli anteriori	+1.75				
Pos. capezzoli posteriori	+1.81				
Lunghezza capezzoli	-1.11				
		-0,5	0	+0,5	+1

551H004961

HONEYPOT

CA 13185520

DATA DI NASCITA: 14.08.2021
aAa**CEDARWAL HONEYPOT**

JAGGER x ALTAMORRIS x TARRINO

PADRE:

JAGGER (Hunk x Doc)

MADRE:

Cedarwal Morris Honeybee

NONNO MATERNO:

ALTAMORRIS (Duke x Rubicon)

NONNA MATERNA:

Cedarwal Tarrino Heart

BIS NONNO MAT.:

TARRINO (Modesty x Mardi Gras)

BIS NONNA MAT.:

Cedarwal Bandares Holiday

UltraPlus



Ecofeed 107



DATI ITA 4/2024

PRODUZIONE		figlie G - allevamenti G (75% att.)	
Latte kg	+462	GTPI	+2647
Proteine kg	+26	NM\$	+456
Proteine %	+0.10	Cheese Merit \$	+470
Grasso kg	+63	Fluid Merit \$	+364
Grasso %	+0.47	GPFT	+4055
Feed Efficiency	+140	IES	+459
Cellule Somatiche	+109	Riduzioni Mastiti	+1.6
MORFOLOGIA		FITNESS	
Tipo	+2.49	Longevità	+107
Mammella	+3.88	DPR (fertilità figlie)	+104
Arti e piedi	+1.02	HCR (fertilità manze)	+0.3
		CCR (fertilità vacche)	-2.8
		Resistenza Ketosi	+1.6
		Resistenza Metriti	+1.5

PARTO 97		ATTENDIBILITÀ 71%		N. PARTI -	
VALUTAZ. LINEARE		figlie G - allevamenti G (69% att.)			
Statura	+4.25				
Robustezza (anteriore)	+1.30				
Capacità corporea	+1.01				
Angolosità	+2.03				
Groppa di lato	+0.77				
Larghezza groppa	+3.71				
Conformazione	+3.14				
Arti di lato	-0.94				
Arti da dietro	+0.37				
Angolo del piede	+2.17				
Locomozione	+0.62				
Mammella anteriore	+4.35				
Mammella post. altezza	+4.99				
Mammella post. larghezza	+2.20				
Legamento sospensorio	+3.41				
Piano mammella	+4.24				
Pos. capezzoli anteriori	+1.96				
Pos. capezzoli posteriori	+2.25				
Lunghezza capezzoli	-0.49				
		-0,5	0	+0,5	+1

551H004906

HANSEL

US 003010354721

DATA DI NASCITA: 03.02.2022
aAa**GENOSOURCE HANSEL-ET**
HANANS x CAPTAIN x DYNAMO**Ultra**plus™**PADRE:** HANANS (Escalibur x Doc)
MADRE: Genosource Draught 48954-ET**NONNO MATERNO:** CAPTAIN (Charl x Sabre)
NONNA MATERNA: Genosource Dreaming Big-ET EX-90**BIS NONNO MAT.:** DYNAMO EX 90 (Rubicon x Robust)
BIS NONNA MAT.: Tjr Genosource 31955-ET

 **GTPI** +2983

 **NM\$** +901

Ecofeed 102

PRODUZIONE	figlie G - allevamenti G (82% att.)		
Latte lb	+1605	GTPI	+2983
Proteine lb	+62	NM\$	+901
Proteine %	+0.04	Cheese Merit \$	+912
Grasso lb	+82	Fluid Merit \$	+831
Grasso %	+0.07	GPFT	+4477
Feed Efficiency	+242	I€S	+880
Cellule Somatiche	+2.83	Riduzioni Mastiti	+2.2
MORFOLOGIA	FITNESS		
Tipo	+2.39	Longevità	+4.4
Mammella	+2.49	DPR (fertilità figlie)	-0.9
Arti e piedi	+1.49	HCR (fertilità manze)	+0.7
		CCR (fertilità vacche)	-0.3
		Resistenza Ketosi	+1.4
		Resistenza Metriti	+1.5
PARTO 2.1	ATTENDIBILITÀ 71%	N. PARTI -	

VALUTAZ. LINEARE	figlie G - allevamenti G (81% att.)			
Statura	+0.60			
Robustezza (anteriore)	-0.65			
Capacità corporea	-0.10			
Angolosità	+2.01			
Groppa di lato	-1.73			
Larghezza groppa	+2.00			
Arti di lato	+0.99			
Arti da dietro	+1.58			
Angolo del piede	+0.69			
Punteggio arti e piedi	+1.57			
Mammella anteriore	+2.46			
Mammella post. altezza	+3.63			
Mammella post. larghezza	+2.97			
Legamento sospensorio	+0.76			
Piano mammella	+1.89			
Pos. capezzoli anteriori	+0.55			
Pos. capezzoli posteriori	+0.28			
Lunghezza capezzoli	-0.04			
		-0.5	0	+0.5
			+1	+1.5

DATI USA 04/2024

**STgenetics**Per maggiori informazioni visita
il sito www.stgen.com

31

551H004582

JERICK

US 3202071249

DATA DI NASCITA: 09.09.2020
aAa 345**GENOSOURCE CAP JERICK-ET**
CAPTAIN x NIGHTCAP x JOSUPER**Ultraplus**
HighPurity**PADRE:** CAPTAIN (Charl x Sabre)
MADRE: Genosource Ncap 22267-ET VG-87**NONNO MATERNO:** NIGHTCAP VG 87 (Spring x Numero Uno)
NONNA MATERNA: Ms Brody Jospr 32051-ET**BIS NONNO MAT.:** JOSUPER (Supersire x Beacon)
BIS NONNA MAT.: Ms Benshaee Uno Brody
 **GTPI** +3058
 **NM\$** +1092
Ecofeed 104

PRODUZIONE	figlie G - allevamenti G (82% att.)	
Latte lb	+2075	GTPI +3058
Proteine lb	+69	NM\$ +1092
Proteine %	+0.02	Cheese Merit \$ +1101
Grasso lb	+109	Fluid Merit \$ +1052
Grasso %	+0.10	GPFT +4351
Feed Efficiency	+299	I€S +878
Cellule Somatiche	+2.75	Riduzioni Mastiti +2.6
MORFOLOGIA	FITNESS	
Tipo	+1.44	Longevità +5.2
Mammella	+1.66	DPR (fertilità figlie) -1.0
Arti e piedi	-0.37	HCR (fertilità manze) +1.6
		CCR (fertilità vacche) +0.4
		Resistenza Ketosi +1.1
		Resistenza Metriti +1.8
PARTO 2.1	ATTENDIBILITÀ 83%	N. PARTI 311

VALUTAZ. LINEARE	figlie G - allevamenti G (81% att.)	
Statura	+0.40	
Robustezza (anteriore)	-0.15	
Capacità corporea	+0.22	
Angolosità	+1.99	
Groppa di lato	+0.28	
Larghezza groppa	+1.65	
Arti di lato	+0.60	
Arti da dietro	-0.96	
Angolo del piede	-1.12	
Punteggio arti e piedi	+0.02	
Mammella anteriore	+0.90	
Mammella post. altezza	+2.53	
Mammella post. larghezza	+2.97	
Legamento sospensorio	+1.07	
Piano mammella	+0.46	
Pos. capezzoli anteriori	+0.75	
Pos. capezzoli posteriori	+0.96	
Lunghezza capezzoli	-0.65	

DATI USA 04/2024

551H004715

HIGHCARD

US 3216669800

DATA DI NASCITA: 18.01.2021
aAa 423**GENOSOURCE CAPT HIGHCARD-ET**

CAPTAIN x HIGH NOON x DELTA

Ultraplus
HighPurity**PADRE:** CAPTAIN (Charl x Sabre)
MADRE: GENOSOURCE HIGH ROLLER-ET
02-04 3x 305d 28760m 3.9 1134f 3.5 1018p**NONNO MATERNO:** HIGH NOON (Detour x Nominee)
NONNA MATERNA: GENOSOURCE RUBY 33870-ET**BIS NONNO MAT.:** DELTA (Mogul x Robust)
BIS NONNA MAT.: SANDY-VALLEY ROBUST RUBY-ET EX-90
06-00 3x 336d 37140m 3.4 1248f 3.2 1181p**Dalla famiglia
di RUBICON****GTPI +3098****NM\$ +1073****Ecofeed 105**PER **Manze**PER **Robot**

PRODUZIONE	figlie G - allevamenti G (82% att.)	
Latte lb	+2015	GTPI +3098
Proteine lb	+68	NM\$ +1073
Proteine %	+0.02	Cheese Merit \$ +1074
Grasso lb	+106	Fluid Merit \$ +1043
Grasso %	+0.10	GPFT +4165
Feed Efficiency	+304	I€S +880
Cellule Somatiche	+3.17	Riduzioni Mastiti -0.8
MORFOLOGIA	FITNESS	
Tipo	+2.01	Longevità +4.7
Mammella	+2.15	DPR (fertilità figlie) +0.3
Arti e piedi	+0.85	HCR (fertilità manze) +3.1
		CCR (fertilità vacche) +2.4
		Resistenza Ketosi +0.8
		Resistenza Metriti +2.3
PARTO 2.3	ATTENDIBILITÀ 81%	N. PARTI 194

VALUTAZ. LINEARE	figlie G - allevamenti G (81% att.)			
Statura	+0.62			
Robustezza (anteriore)	-0.83			
Capacità corporea	-0.38			
Angolosità	+2.16			
Groppa di lato	-1.03			
Larghezza groppa	+1.18			
Arti di lato	+1.74			
Arti da dietro	+0.72			
Angolo del piede	-0.47			
Punteggio arti e piedi	+1.15			
Mammella anteriore	+1.73			
Mammella post. altezza	+2.76			
Mammella post. larghezza	+3.05			
Legamento sospensorio	+1.61			
Piano mammella	+1.53			
Pos. capezzoli anteriori	+0.85			
Pos. capezzoli posteriori	+1.05			
Lunghezza capezzoli	-0.45			
		-0.5	0	+0.5
			+1	+1.5

DATI USA 04/2024

551H004984

JOBIN

US 003213129438

DATA DI NASCITA: 08.05.2022
aAa**STGEN MYT JOBIN-ET**

MYTYME x DEDICATE x NIGHTCAP



PADRE: MYTYME (Sahab x Charl)
MADRE: Genosource Retain 43464-ET

NONNO MATERNO: DEDICATE (Superhero x Robust)
NONNA MATERNA: Genosource Revolt 38595-ET G-78
02-02 3x 297d 26940m 4.3 1146f 3.5 935p

BIS NONNO MAT.: NIGHTCAP (Altaspring x Numero Uno)
BIS NONNA MAT.: Will-Can-Do Suprsire Jackie



	GTPI	+2991
	NM\$	+1108
	GPFT	+4772

Ecofeed 116



PRODUZIONE	figlie G - allevamenti G (79% att.)	
Latte lb	+2173	GTPI +2991
Proteine lb	+78	NM\$ +1108
Proteine %	+0.03	Cheese Merit \$ +1117
Grasso lb	+104	Fluid Merit \$ +1044
Grasso %	+0.07	GPFT +4772
Feed Efficiency	+324	I€S +1220
Cellule Somatiche	+2.89	Riduzioni Mastiti +0.3
MORFOLOGIA	FITNESS	
Tipo	+0.50	Longevità +4.9
Mammella	+0.85	DPR (fertilità figlie) -0.5
Arti e piedi	-0.22	HCR (fertilità manze) +1.5
		CCR (fertilità vacche) +1.9
		Resistenza Ketosi +1.8
		Resistenza Metriti +1.9
PARTO 2.3	ATTENDIBILITÀ 71%	N. PARTI -

VALUTAZ. LINEARE	figlie G - allevamenti G (78% att.)	
Statura	-0.55	
Robustezza (anteriore)	-0.80	
Capacità corporea	-0.58	
Angolosità	+1.18	
Groppa di lato	+0.12	
Larghezza groppa	+0.50	
Arti di lato	+1.34	
Arti da dietro	-0.72	
Angolo del piede	-0.92	
Punteggio arti e piedi	-0.11	
Mammella anteriore	+0.26	
Mammella post. altezza	+1.33	
Mammella post. larghezza	+1.47	
Legamento sospensorio	+0.39	
Piano mammella	-0.17	
Pos. capezzoli anteriori	-0.22	
Pos. capezzoli posteriori	+0.17	
Lunghezza capezzoli	+0.02	

DATI USA 4/2024

NEW

551H005207

LOGIC

US 003228010267

DATA DI NASCITA: 06.03.2022
aAa

GENOSOURCE LOGIC-ET

UPSIDE x CAPTAIN x LIONEL

Ultra**plus**[™]

PADRE: UPSIDE (Charl x Jedi)
MADRE: T-Spruce Jaela 47718-ET

NONNO MATERNO: CAPTAIN (Charl x Sabre)
NONNA MATERNA: T-Spruce Lionel 13196-ET

BIS NONNO MAT.: LIONEL (Frazzled x Montross)
BIS NONNA MAT.: T-Spruce Samuri 6347-ET



	GTPI	+3157
	NM\$	+1188
	GPFT	+4499

Ecofeed 101



PER Manze



AB



A2A2

PRODUZIONE	figlie G - allevamenti G (81% att.)	
Latte lb	+1996	GTPI +3157
Proteine lb	+82	NM\$ +1188
Proteine %	+0.07	Cheese Merit \$ +1204
Grasso lb	+119	Fluid Merit \$ +1077
Grasso %	+0.14	GPFT 4499
Feed Efficiency	+347	I€S +941
Cellule Somatiche	+2.79	Riduzioni Mastiti +3.0
MORFOLOGIA	FITNESS	
Tipo	+1.38	Longevità +5.1
Mammella	+1.51	DPR (fertilità figlie) -0.8
Arti e piedi	+0.18	HCR (fertilità manze) +0.4
		CCR (fertilità vacche) +1.3
		Resistenza Ketosi +1.2
		Resistenza Metriti +1.1
PARTO 2.1	ATTENDIBILITÀ 81%	N. PARTI -

VALUTAZ. LINEARE	figlie G - allevamenti G (80% att.)			
Statura	+0.72			
Robustezza (anteriore)	-0.48			
Capacità corporea	+0.12			
Angolosità	+2.30			
Groppa di lato	+0.33			
Larghezza groppa	+1.36			
Arti di lato	+1.44			
Arti da dietro	-0.09			
Angolo del piede	-0.89			
Punteggio arti e piedi	+0.58			
Mammella anteriore	+0.96			
Mammella post. altezza	+2.62			
Mammella post. larghezza	+3.05			
Legamento sospensorio	+0.67			
Piano mammella	+0.36			
Pos. capezzoli anteriori	+0.47			
Pos. capezzoli posteriori	+0.66			
Lunghezza capezzoli	-1.24			
		-0.5	0	+0.5
			+1	+1.5

DATI USA 04/2024

STgenetics

35

551H003778

LUCID-RED

US 3141693664

DATA DI NASCITA: 26.02.2018
aAa 243

HARTS SPLENDID LUCID-RED-ET

SPLENDID-P*RC x DENVER x SYMPATICO*RC

Conv.

PADRE:

SPLENDID-P*RC (Alta1stclass x Supersire)

MADRE:

HARTS DENVER LUCKY-ET VG-85

NONNO MATERNO:

DENVER VG 85 (Mogul x Robust)

NONNA MATERNA:

CRASDALE TJR SYMPATICO ADELLY

02-00 2x 305d 20080m 4.1 832f 3.4 679p

BIS NONNO MAT.:

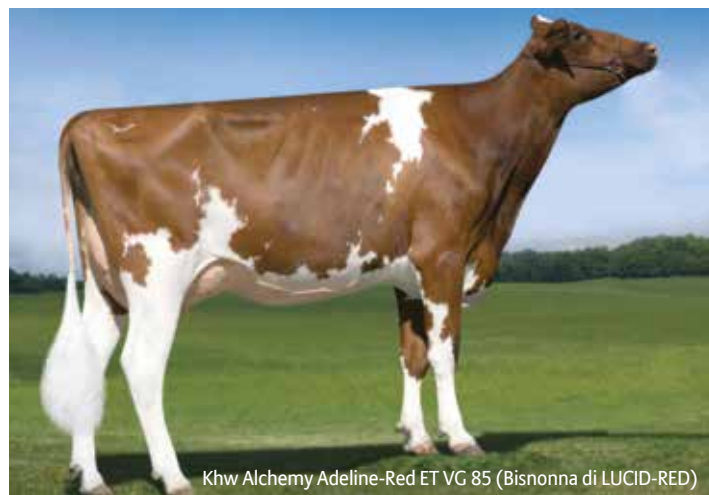
SYMPATICO*RC (Snowman x Planet)

BIS NONNA MAT.:

KHW ALCHEMY ADELIN-RED-ET VG-85

02-02 2x 254d 18080m 4.4 795f 3.6 653p

PROVATO CON FIGLIE



Khw Alchemy Adeline-Red ET VG 85 (Bisnonna di LUCID-RED)

DATI USA 04/2024

PRODUZIONE		figlie 100 - allevamenti 45 (93% att.)	
Latte lb	+145	GTPI	+2500
Proteine lb	+32	NM\$	+522
Proteine %	+0.10	Cheese Merit \$	+536
Grasso lb	+60	Fluid Merit \$	+396
Grasso %	+0.19	GPFT	+3660
Feed Efficiency	+172	IES	+477
Cellule Somatiche	+3.07	Riduzioni Mastiti	-0.2
MORFOLOGIA		FITNESS	
Tipo	+1.26	Longevità	+1.3
Mammella	+1.62	DPR (fertilità figlie)	-2.2
Arti e piedi	+0.71	HCR (fertilità manze)	-0.1
		CCR (fertilità vacche)	-1.9
		Resistenza Ketosi	+1.9
		Resistenza Metriti	+1.6

PARTO 2.8		ATTENDIBILITÀ 85%		N. PARTI 519	
VALUTAZ. LINEARE		figlie 37 - allevamenti 13 (88% att.)			
Statura	+0.52				
Robustezza (anteriore)	-0.99				
Capacità corporea	-0.61				
Angolosità	+1.24				
Groppa di lato	-0.24				
Larghezza groppa	-0.11				
Arti di lato	-0.56				
Arti da dietro	+0.53				
Angolo del piede	+0.73				
Punteggio arti e piedi	+0.85				
Mammella anteriore	+1.43				
Mammella post. altezza	+2.27				
Mammella post. larghezza	+1.30				
Legamento sospensorio	+0.95				
Piano mammella	+1.90				
Pos. capezzoli anteriori	+0.55				
Pos. capezzoli posteriori	+0.85				
Lunghezza capezzoli	-0.31				

551H004622

RINGTONE-RED

US 3219884332

DATA DI NASCITA: 30.10.2020
aAa 342

MIDAS-TOUCH RINGTONE-RED-ET

RUBELS-RED x HAWAI*RC x BAILEY*RC

UltraPlus

Conv.

PADRE:

RUBELS-RED (Argo x Rubicon)

MADRE:

Midas-Touch Hw Royal-Red-ET

01-11 3x 305d 26450m 4.5 1184f 3.2 835p

NONNO MATERNO:

HAWAI*RC (Apprentice*RC x Silver)

NONNA MATERNA:

Midas-Touch Airaine-Red-ET

BIS NONNO MAT.:

BAILEY*RC (Kingboy x Supersire)

BIS NONNA MAT.:

Midas-Touch Ariana-Red-ET VG-88



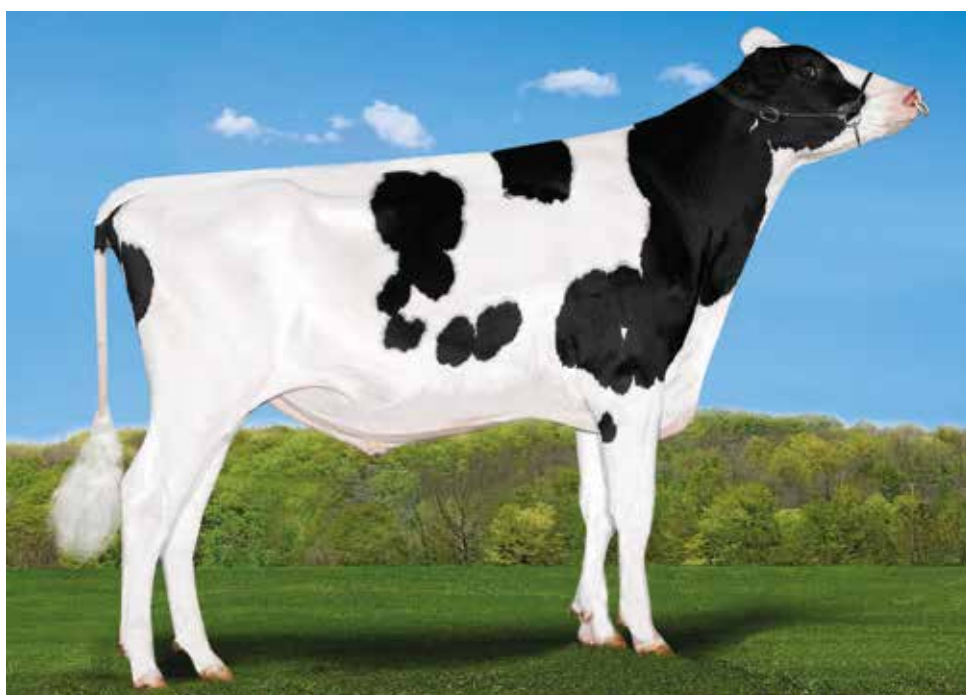
Midas-Touch Airaine-Red-ET (Nonna di RINGTONE-RED)

DATI ITA 04/2024

PRODUZIONE		figlie G - allevamenti G (75% att.)	
Latte kg	+1359	GTPI	+2615
Proteine kg	+61	NM\$	+518
Proteine %	+0.14	Cheese Merit \$	+529
Grasso kg	+94	Fluid Merit \$	+447
Grasso %	+0.45	GPFT	+4198
Feed Efficiency	+170	IES	+698
Cellule Somatiche	+103	Riduzioni Mastiti	-0.6
MORFOLOGIA		FITNESS	
Tipo	+1.55	Longevità	+105
Mammella	+1.12	DPR (fertilità figlie)	+105
Arti e piedi	-0.76	HCR (fertilità manze)	+1.6
		CCR (fertilità vacche)	-1.8
		Resistenza Ketosi	+1.2
		Resistenza Metriti	+1.2

PARTO 103		ATTENDIBILITÀ 85%		N. PARTI 519	
VALUTAZ. LINEARE		figlie G - allevamenti G (69% att.)			
Statura	+2.29				
Robustezza (anteriore)	+1.64				
Capacità corporea	+2.62				
Angolosità	+2.68				
Groppa di lato	+0.84				
Larghezza groppa	+3.33				
Conformazione	+3.09				
Arti di lato	+2.92				
Arti da dietro	+0.22				
Angolo del piede	+0.02				
Locomozione	-0.05				
Mammella anteriore	+1.73				
Mammella post. altezza	+2.11				
Mammella post. larghezza	+1.71				
Legamento sospensorio	+1.76				
Piano mammella	+1.06				
Pos. capezzoli anteriori	+2.34				
Pos. capezzoli posteriori	+1.74				
Lunghezza capezzoli	-1.03				

551H005527

LUCKY BREAK US 003249969029DATA DI NASCITA: 28.08.2022
aAa**GENOSOURCE LUCKY BREAK-ET**
DELTA-LAMBDA x UNIX x DOORMAN**Ultraplus**
HighPurity**PADRE:** DELTA-LAMBDA (Delta x Numero Uno)
MADRE: Ladyrose Caught Your Eye-ET**NONNO MATERNO:** UNIX (Numero Uno x Domain)
NONNA MATERNA: Rosedale Achieverslegacy-ET**BIS NONNO MAT.:** DOORMAN (Bookem x Shottle)
BIS NONNA MAT.: Rosedale Lexington-ET VG-89**Figlio di Delta
LAMBDA****S**Style
genetics™

PRODUZIONE	figlie G - allevamenti G (82% att.)	
Latte lb	+940	GTPI +2477
Proteine lb	+32	NM\$ +328
Proteine %	+0.01	Cheese Merit \$ +329
Grasso lb	+29	Fluid Merit \$ +311
Grasso %	-0.02	GPFT +2731
Feed Efficiency	+101	I€S -122
Cellule Somatiche	+3.03	Riduzioni Mastiti -0.4
MORFOLOGIA	FITNESS	
Tipo	+3.26	Longevità +1.7
Mammella	+2.81	DPR (fertilità figlie) -2.0
Arti e piedi	+1.17	HCR (fertilità manze) +1.7
		CCR (fertilità vacche) -1.8
		Resistenza Ketosi +1.2
		Resistenza Metriti -0.2
PARTO 2.2	ATTENDIBILITÀ 71%	N. PARTI -

VALUTAZ. LINEARE	figlie G - allevamenti G (81% att.)	
Statura	+2.02	
Robustezza (anteriore)	+0.90	
Capacità corporea	+1.64	
Angolosità	+2.83	
Groppa di lato	+0.23	
Larghezza groppa	+2.61	
Arti di lato	+0.98	
Arti da dietro	+1.19	
Angolo del piede	+1.41	
Punteggio arti e piedi	+1.64	
Mammella anteriore	+2.89	
Mammella post. altezza	+4.19	
Mammella post. larghezza	+4.19	
Legamento sospensorio	+2.62	
Piano mammella	+1.67	
Pos. capezzoli anteriori	+1.83	
Pos. capezzoli posteriori	+2.42	
Lunghezza capezzoli	-0.91	
	-0,5 0 +0,5 +1 +1,5	

DATI USA 04/2024

STgenetics

551H004253

DIPLOMAT

US 003202071085

DATA DI NASCITA: 26.11.2019
aAa 234GENOSOURCE DIPLOMAT-ET
NASHVILLE X DELTA-WORTH X JOSUPER

UltraPlus

PADRE:
NASHVILLE (Dynasty x Nominee)MADRE:
Genosource Dubai 2458-ETNONNO MATERNO:
DELTA-WORTH (Delta x Supersire)NONNA MATERNA:
C-HAVEN JOSUPER 2678-ET VG-87BIS NONNO MAT.:
JOSUPER VG 87 (Supersire x Beacon)BIS NONNA MAT.:
Edg Dahlia Mogul 2178-ET VG-85

03-01 2x 365d 31060m 4.2 1307f 3.1 974p


NM\$ +864


DATI USA 04/2024

PRODUZIONE		figlie G - allevamenti G (82% att.)	
Latte lb	+1249	GTPI	+2737
Proteine lb	+47	NM\$	+864
Proteine %	+0.03	Cheese Merit \$	+875
Grasso lb	+69	Fluid Merit \$	+810
Grasso %	+0.07	GPFT	+3840
Feed Efficiency	+220	I&S	+694
Cellule Somatiche	+2.73	Riduzioni Mastiti	+1.2
MORFOLOGIA		FITNESS	
Tipo	+0.95	Longevità	+5.7
Mammella	+1.19	DPR (fertilità figlie)	-1.6
Arti e piedi	+0.86	HCR (fertilità manze)	+1.0
		CCR (fertilità vacche)	+0.3
		Resistenza Ketosi	+2.7
		Resistenza Metriti	+0.6

PARTO 1.8		ATTENDIBILITÀ 71%		N. PARTI -	
VALUTAZ. LINEARE		figlie G - allevamenti G (81% att.)			
Statura	+0.37				
Robustezza (anteriore)	-0.34				
Capacità corporea	-0.47				
Angolosità	+0.43				
Groppa di lato	-0.34				
Larghezza groppa	+0.03				
Arti di lato	+0.69				
Arti da dietro	+1.27				
Angolo del piede	+0.20				
Punteggio arti e piedi	+0.83				
Mammella anteriore	+0.74				
Mammella post. altezza	+1.56				
Mammella post. larghezza	+1.53				
Legamento sospensorio	+1.19				
Piano mammella	+1.24				
Pos. capezzoli anteriori	+1.25				
Pos. capezzoli posteriori	+1.28				
Lunghezza capezzoli	-1.84				

551H003530

MERRYGUY

US 003138483358

DATA DI NASCITA: 31.12.2016
aAa 534SIEMERS CHARLEY MERRYGUY-ET
CHARLEY x MONTROSS x MCCUTCHEN

UltraPlus

PADRE:
CHARLEY (Supershot x Mogul)MADRE:
SIEMERS M-TROSS MERRYPOP-ETNONNO MATERNO:
MONTROSS (Mogul x Bolton)NONNA MATERNA:
CLAYTONCREST MERRY MAE-ET VG-85
02-02 3x 365d 38790m 4.1 1575f 3.2 1238pBIS NONNO MAT.:
MCCUTCHEN VG 85 (Bookem x Shottle)BIS NONNA MAT.:
LEADERWIN DOMAIN MIRACLE-ET VG-87
02-03 2x 305d 25840m 4.2 1089f 3.4 881p

NM\$ +872

Ultra Fertility



DATI USA 04/2024

PRODUZIONE		figlie 3267 - allevamenti 593 (99% att.)	
Latte lb	+2602	GTPI	+2711
Proteine lb	+70	NM\$	+872
Proteine %	-0.04	Cheese Merit \$	+868
Grasso lb	+75	Fluid Merit \$	+907
Grasso %	-0.08	GPFT	+3920
Feed Efficiency	+272	I&S	+723
Cellule Somatiche	+2.95	Riduzioni Mastiti	+1.2
MORFOLOGIA		FITNESS	
Tipo	+0.54	Longevità	+3.7
Mammella	+0.44	DPR (fertilità figlie)	-2.7
Arti e piedi	-0.27	HCR (fertilità manze)	+0.1
		CCR (fertilità vacche)	-2.5
		Resistenza Ketosi	+1.5
		Resistenza Metriti	+2.9

PARTO 2.0		ATTENDIBILITÀ 99%		N. PARTI 4691	
VALUTAZ. LINEARE		figlie 1200 - allevamenti 251 (98% att.)			
Statura	-0.15				
Robustezza (anteriore)	-1.15				
Capacità corporea	-0.56				
Angolosità	+2.30				
Groppa di lato	-0.84				
Larghezza groppa	-0.30				
Arti di lato	+1.68				
Arti da dietro	-0.78				
Angolo del piede	-1.06				
Punteggio arti e piedi	+0.00				
Mammella anteriore	+0.03				
Mammella post. altezza	+1.11				
Mammella post. larghezza	+1.05				
Legamento sospensorio	-0.21				
Piano mammella	-0.27				
Pos. capezzoli anteriori	-0.43				
Pos. capezzoli posteriori	-0.47				
Lunghezza capezzoli	-0.06				

551H004437

MAZE

US 003012575523

DATA DI NASCITA: 13.06.2020
aAa 423**SAN-DAN TWITCH MAZE-ET**

TWITCH x CHARL x DANTE

Ultraplus™**Conv.**

PADRE: TWITCH (Helix x Delta)
MADRE: San-Dan Charl 646-ET
 01-11 2x 365d 26060m 4.2 1107f 3.5 912p

NONNO MATERNO: CHARL (Charley x Yoder)
NONNA MATERNA: Farnear Dante 56757-ET

BIS NONNO MAT.: DANTE (Mccutchen x Robust)
BIS NONNA MAT.: Farnear Lomita Mon 54486-ET



San-Dan Charl 646-ET VG87 - (Madre di MAZE)

**GTPI +2875****NM\$ +866****Ultra Fertility™**PER **Manze**PER **Robot**

PRODUZIONE	figlie G - allevamenti G (82% att.)		
Latte lb	+2026	GTPI	+2875
Proteine lb	+59	NM\$	+866
Proteine %	-0.01	Cheese Merit \$	+868
Grasso lb	+108	Fluid Merit \$	+870
Grasso %	+0.10	GPFT	+4052
Feed Efficiency	+278	I€S	+681
Cellule Somatiche	+2.85	Riduzioni Mastiti	-0.2
MORFOLOGIA	FITNESS		
Tipo	+1.63	Longevità	+2.8
Mammella	+1.27	DPR (fertilità figlie)	-1.3
Arti e piedi	-0.24	HCR (fertilità manze)	-0.1
		CCR (fertilità vacche)	-0.1
		Resistenza Ketosi	+1.5
		Resistenza Metriti	+2.0
PARTO 1.9	ATTENDIBILITÀ 83%	N. PARTI 313	

VALUTAZ. LINEARE	figlie G - allevamenti G (81% att.)			
Statura	+1.51			
Robustezza (anteriore)	+0.22			
Capacità corporea	+0.92			
Angolosità	+2.43			
Groppa di lato	-0.70			
Larghezza groppa	+1.07			
Arti di lato	-0.33			
Arti da dietro	-0.13			
Angolo del piede	+0.09			
Punteggio arti e piedi	+0.17			
Mammella anteriore	+1.09			
Mammella post. altezza	+2.27			
Mammella post. larghezza	+2.10			
Legamento sospensorio	+1.30			
Piano mammella	+0.56			
Pos. capezzoli anteriori	+1.42			
Pos. capezzoli posteriori	+1.67			
Lunghezza capezzoli	+0.24			
		-0.5	0	+0.5 +1 +1.5

DATI USA 04/2024

522H004358

MUSIC

DE 000540816136

DATA DI NASCITA: 21.11.2019
aAa 432**CEH MUSIC**

PURSUIT x GYMNAST x SILVER

Ultraplus
HighPurity

Conv.

PADRE: PURSUIT (Imax x Profit)
MADRE: CEH Melody 100 VG-86**NONNO MATERNO:** GYMNAST VG 86 (Doorsopen x Jabir)
NONNA MATERNA: CEH Melina 13 VG-87**BIS NONNO MAT.:** SILVER VG 87 (Mogul x Snowman)
BIS NONNA MAT.:

CEH Melina 13 VG 87 (Nonna di MUSIC)

NM\$ +834

GPFT +4578



PER Manze



PER Robot

PRODUZIONE	figlie G - allevamenti G (75% att.)	
Latte kg	+1523	GTPI +2870
Proteine kg	+61	NM\$ +834
Proteine %	+0.08	Cheese Merit \$ +846
Grasso kg	+78	Fluid Merit \$ +773
Grasso %	+0.24	GPFT +4578
Feed Efficiency	+219	I€S +940
Cellule Somatiche	+112	Riduzioni Mastiti +2.9
MORFOLOGIA	FITNESS	
Tipo	+1.27	Longevità +113
Mammella	+1.57	DPR (fertilità figlie) +107
Arti e piedi	+0.59	HCR (fertilità manze) +1.9
		CCR (fertilità vacche) +0.4
		Resistenza Ketosi +1.3
		Resistenza Metriti -0.1
PARTO 104	ATTENDIBILITÀ 95%	N. PARTI 2056

VALUTAZ. LINEARE	figlie G - allevamenti G (69% att.)	
Statura	+2.30	
Robustezza (anteriore)	+1.47	
Capacità corporea	+1.80	
Angolosità	+1.93	
Groppa di lato	-0.84	
Larghezza groppa	+1.40	
Conformazione	+2.21	
Arti di lato	-0.34	
Arti da dietro	+0.84	
Angolo del piede	+1.15	
Locomozione	+0.20	
Mammella anteriore	+1.75	
Mammella post. altezza	+2.68	
Mammella post. larghezza	+2.58	
Legamento sospensorio	+0.71	
Piano mammella	+1.29	
Pos. capezzoli anteriori	-0.24	
Pos. capezzoli posteriori	+0.25	
Lunghezza capezzoli	+1.78	

DATITA 04/2024

551H004555

MODENA

US 3218555600

DATA DI NASCITA: 19.10.2020
aAa 234**SIEMERS ZAS MODENA-ET**

ZASBERILLA x HUEY x DELTA-LAMBDA

Ultraplus™

Conv.

PADRE: ZASBERILLA (Casper x Duke)
MADRE: Siemers Huey Pari 31034-ET VG-85**NONNO MATERNO:** HUEY VG 85 (Frazzle x Silver)
NONNA MATERNA: Siemers Lmda Paris 27856-ET EX-91
02-00 2x 365d 34200m 4.5 1523f 3.5 1193p**BIS NONNO MAT.:** DELTA-LAMBDA EX 91 (Delta x Numero Uno)
BIS NONNA MAT.: Siemers Denver Paris-ET EX-91**GTPI** +2911

PRODUZIONE	figlie G - allevamenti G (82% att.)		
Latte lb	+1141	GTPI	+2911
Proteine lb	+63	NM\$	+713
Proteine %	+0.09	Cheese Merit \$	+732
Grasso lb	+70	Fluid Merit \$	+574
Grasso %	+0.09	GPFT	+4321
Feed Efficiency	+208	I€S	+743
Cellule Somatiche	+2.84	Riduzioni Mastiti	+0.9
MORFOLOGIA	FITNESS		
Tipo	+2.39	Longevità	+2.4
Mammella	+2.78	DPR (fertilità figlie)	-0.2
Arti e piedi	+1.24	HCR (fertilità manze)	+2.3
		CCR (fertilità vacche)	+0.9
		Resistenza Ketosi	+1.6
		Resistenza Metriti	+0.9
PARTO 2.1	ATTENDIBILITÀ 81%	N. PARTI 133	

VALUTAZ. LINEARE	figlie G - allevamenti G (81% att.)			
Statura	+1.37			
Robustezza (anteriore)	+0.50			
Capacità corporea	+0.23			
Angolosità	+1.00			
Groppa di lato	+0.39			
Larghezza groppa	+1.71			
Arti di lato	-1.25			
Arti da dietro	+0.89			
Angolo del piede	+1.77			
Punteggio arti e piedi	+1.61			
Mammella anteriore	+2.78			
Mammella post. altezza	+4.08			
Mammella post. larghezza	+3.60			
Legamento sospensorio	+1.57			
Piano mammella	+2.05			
Pos. capezzoli anteriori	+1.13			
Pos. capezzoli posteriori	+1.33			
Lunghezza capezzoli	-0.37			
		-0,5	0	+0,5 +1 +1,5

DATI USA 04/2024

551H004438

MYTYME

US 301257530

DATA DI NASCITA: 19.08.2020
aAa 213**SAN-DAN SAHAB MYTYME-ET**

SAHAB x CHARL x DANTE

Ultraplus™

Conv.

PADRE: SAHAB (Dynasty x Josuper)
MADRE: San-Dan Charl 646-ET**NONNO MATERNO:** CHARL (Charley x Yoder)
NONNA MATERNA: Farnear Dante 56757-ET VG-87**BIS NONNO MAT.:** DANTE VG 87 (Mccutchen x Robust)
BIS NONNA MAT.: Farnear Lomita Mon 54486-ET**GTPI** +2941**NM\$** +1093

Ecofeed 110



PRODUZIONE	figlie G - allevamenti G (82% att.)	
Latte lb	+2517	GTPI +2941
Proteine lb	+71	NM\$ +1093
Proteine %	-0.02	Cheese Merit \$ +1096
Grasso lb	+93	Fluid Merit \$ +1106
Grasso %	-0.01	GPFT +4414
Feed Efficiency	+297	I€S +1092
Cellule Somatiche +2.75		Riduzioni Mastiti -0.2
MORFOLOGIA	FITNESS	
Tipo	+0.38	Longevità +6.0
Mammella	+0.81	DPR (fertilità figlie) -0.9
Arti e piedi	+0.07	HCR (fertilità manze) +2.0
		CCR (fertilità vacche) +1.6
		Resistenza Ketosi +1.8
		Resistenza Metriti +2.1
PARTO 1.5	ATTENDIBILITÀ 90%	N. PARTI 1113

VALUTAZ. LINEARE	figlie G - allevamenti G (81% att.)			
Statura	-0.08			
Robustezza (anteriore)	-0.75			
Capacità corporea	-0.70			
Angolosità	+0.75			
Groppa di lato	+0.30			
Larghezza groppa	-0.21			
Arti di lato	+1.27			
Arti da dietro	-0.39			
Angolo del piede	-0.55			
Punteggio arti e piedi	+0.27			
Mammella anteriore	+0.30			
Mammella post. altezza	+1.41			
Mammella post. larghezza	+1.33			
Legamento sospensorio	+0.23			
Piano mammella	+0.40			
Pos. capezzoli anteriori	-0.37			
Pos. capezzoli posteriori	-0.27			
Lunghezza capezzoli	-0.28			
		-0.5	0	+0.5
			+1	+1.5

DATI USA 04/2024

551H004554

PARIZE

US 003218555594

DATA DI NASCITA: 18.10.2020
aAa 342**SIEMERS HX PARIZE 34231-ET**
HELIX x DELTA-LAMBDA x DENVER**Ultraplus™****Conv.****PADRE:** HELIX (Silver x Supersire)
MADRE: Siemers Lmda Paris 27856-ET EX-91
03-05 2x 365d 38580m 4.1 1579f 3.5 1362p**NONNO MATERNO:** DELTA-LAMBDA EX 91 (Delta x Numero Uno)
NONNA MATERNA: Siemers Denver Paris-ET EX-91**BIS NONNO MAT.:** DENVER EX 91 (Mogul x Robust)
BIS NONNA MAT.: Quality Tango Paris VG-86
01-11 2x 365d 32500m 4.9 1594f 3.4 1094p

Siemers-Denver-Paris-ET- EX 91 (Nonna di PARIZE)

**GTPI +2874**

PRODUZIONE	figlie G - allevamenti G (83% att.)		
Latte lb	+1689	GTPI	+2874
Proteine lb	+64	NM\$	+761
Proteine %	+0.04	Cheese Merit \$	+770
Grasso lb	+81	Fluid Merit \$	+696
Grasso %	+0.05	GPFT	+3722
Feed Efficiency	+238	I€S	+609
Cellule Somatiche	+2.92	Riduzioni Mastiti	+0.7
MORFOLOGIA	FITNESS		
Tipo	+2.00	Longevità	+2.9
Mammella	+2.19	DPR (fertilità figlie)	-0.8
Arti e piedi	+1.15	HCR (fertilità manze)	+2.4
		CCR (fertilità vacche)	+0.0
		Resistenza Ketosi	+1.0
		Resistenza Metriti	+1.2
PARTO 2.5	ATTENDIBILITÀ 71%	N. PARTI -	

VALUTAZ. LINEARE	figlie G - allevamenti G (82% att.)			
Statura	+1.14			
Robustezza (anteriore)	+0.70			
Capacità corporea	+0.76			
Angolosità	+1.20			
Groppa di lato	+0.19			
Larghezza groppa	+0.83			
Arti di lato	+0.15			
Arti da dietro	+1.42			
Angolo del piede	+1.57			
Punteggio arti e piedi	+1.25			
Mammella anteriore	+2.05			
Mammella post. altezza	+2.92			
Mammella post. larghezza	+3.05			
Legamento sospensorio	+2.29			
Piano mammella	+1.39			
Pos. capezzoli anteriori	+2.18			
Pos. capezzoli posteriori	+2.60			
Lunghezza capezzoli	-0.90			
		-0,5	0	+0,5 +1 +1,5

DATI USA 04/2024

551H004513

RIO

US 3202071250

DATA DI NASCITA: 10.09.2020
aAa 234**GENOSOURCE CAPT RIO-ET**
CAPTAIN x JOSUPER x SABRE**Ultraplus™****PADRE:** CAPTAIN (Charl x Sabre)
MADRE: Genosource Maui 44530-ET**NONNO MATERNO:** JOSUPER (Supersire x Beacon)
NONNA MATERNA: Genosource Sabre 35223-ET VG-85**BIS NONNO MAT.:** SABRE (Tango x Sudan)
BIS NONNA MAT.: Peak Menna Ahead 850-ET EX-91
02-09 2x 305d 39520m 2.9 1163f 3.1 1232p

 **GTPI** +3088

 **NM\$** +1142

Ecofeed 121

PRODUZIONE	figlie G - allevamenti G (82% att.)	
Latte lb	+2996	GTPI +3088
Proteine lb	+93	NM\$ +1142
Proteine %	+0.00	Cheese Merit \$ +1142
Grasso lb	+129	Fluid Merit \$ +1128
Grasso %	+0.04	GPFT +4192
Feed Efficiency	+382	I€S +788
Cellule Somatiche	+3.04	Riduzioni Mastiti +0.5
MORFOLOGIA	FITNESS	
Tipo	+1.09	Longevità +2.9
Mammella	+1.25	DPR (fertilità figlie) -2.1
Arti e piedi	-0.25	HCR (fertilità manze) -0.1
		CCR (fertilità vacche) -0.8
		Resistenza Ketosi -0.1
		Resistenza Metriti +1.3
PARTO 2.1	ATTENDIBILITÀ 71%	N. PARTI -

VALUTAZ. LINEARE	figlie G - allevamenti G (81% att.)			
Statura	+0.02			
Robustezza (anteriore)	-0.83			
Capacità corporea	-0.21			
Angolosità	+2.64			
Groppa di lato	-0.36			
Larghezza groppa	+1.03			
Arti di lato	+1.15			
Arti da dietro	-0.79			
Angolo del piede	-1.68			
Punteggio arti e piedi	+0.08			
Mammella anteriore	+0.30			
Mammella post. altezza	+2.50			
Mammella post. larghezza	+3.24			
Legamento sospensorio	+0.03			
Piano mammella	-0.43			
Pos. capezzoli anteriori	-0.50			
Pos. capezzoli posteriori	-0.50			
Lunghezza capezzoli	-0.52			
	-0.5	0	+0.5	+1
			+1.5	

DATI USA 04/2024

NEW

202H001994

RAINSTAR

DE 000364272122

DATA DI NASCITA: 09.10.2022
aAa 234**RAINSTAR-ET**

RAINOW x ADAWAY x SKYWALKER

Ultraplus™

Conv.

PADRE: RAINOW (Zazzle x Explosion)**MADRE:****NONNO MATERNO:** ADAWAY (Rio x Helix)**NONNA MATERNA:** BLumenfeld Skywalkr 6646-ET**BIS NONNO MAT.:** SKYWALKER (Jedi x Cabriolet)**BIS NONNA MAT.:** BLumenfeld Apprenti 5714-ET VG-86

03-00 3x 365d 40960m 4.2 1739f 3.4 1395p

**GTPI** +2958**NM\$** +906**GPFT** +4871

PER Manze



BB



A2A2



PER Robot

PRODUZIONE	figlie G - allevamenti G (79% att.)	
Latte lb	+1620	GTPI +2958
Proteine lb	+68	NM\$ +906
Proteine %	+0.06	Cheese Merit \$ +918
Grasso lb	+98	Fluid Merit \$ +812
Grasso %	+0.12	GPFT +4871
Feed Efficiency	+260	I€S +1026
Cellule Somatiche	+2.91	Riduzioni Mastiti +0.9
MORFOLOGIA	FITNESS	
Tipo	+1.94	Longevità +3.7
Mammella	+1.38	DPR (fertilità figlie) -0.7
Arti e piedi	+0.05	HCR (fertilità manze) -0.9
		CCR (fertilità vacche) +0.4
		Resistenza Ketosi +1.1
		Resistenza Metriti +2.0
PARTO 1.7	ATTENDIBILITÀ 69%	N. PARTI -

VALUTAZ. LINEARE	figlie G - allevamenti G (78% att.)	
Statura	+2.76	
Robustezza (anteriore)	+0.97	
Capacità corporea	+1.38	
Angolosità	+2.51	
Arti di lato	+0.40	
Larghezza groppa	+1.78	
Arti di lato	+0.57	
Arti da dietro	+0.10	
Angolo del piede	+0.95	
Punteggio arti e piedi	+0.77	
Mammella anteriore	+1.70	
Mammella post. altezza	+2.52	
Mammella post. larghezza	+2.20	
Legamento sospensorio	+0.82	
Piano mammella	+1.67	
Pos. capezzoli anteriori	+0.69	
Pos. capezzoli posteriori	+0.93	
Lunghezza capezzoli	-0.03	
	-0.5	0 +0.5 +1 +1.5

DATI USA 04/2024

NEW

522H005077

ROCK-RED

UK 728173100269

DATA DI NASCITA: 29.07.2022
aAa 243COGENT 3STAR OH ROCK RED ET
CAMDEN X RUBELS-RED X SALVATORE RC


PADRE: KOEPON CAMDEN (Solitair P x Jedi)
MADRE: 3star Oh Red Rose VG-86

NONNO MATERNO: RUBELS-RED VG 86 (Argo x Rubicon)
NONNA MATERNA: Lakeside Ups Red Range VG-86

BIS NONNO MAT.: SALVATORE RC VG 86 (Supershot x Sympatico *RC)
BIS NONNA MAT.: De Oosterhof Dg Rose P VG-89





















	GTPI	+2943
	NM\$	+1060
	GPFT	+4541

Ecofeed 103



PRODUZIONE	figlie G - allevamenti G (79% att.)	
Latte lb	+1168	GTPI +2943
Proteine lb	+56	NM\$ +1060
Proteine %	+0.07	Cheese Merit \$ +1078
Grasso lb	+94	Fluid Merit \$ +952
Grasso %	+0.17	GPFT +4541
Feed Efficiency	+278	I€S +1092
Cellule Somatiche	+2.69	Riduzioni Mastiti +2.0
MORFOLOGIA	FITNESS	
Tipo	+1.18	Longevità +6.1
Mammella	+1.31	DPR (fertilità figlie) -1.4
Arti e piedi	+0.91	HCR (fertilità manze) +1.4
		CCR (fertilità vacche) -0.3
		Resistenza Ketosi +1.4
		Resistenza Metriti +1.4
PARTO 1.8	ATTENDIBILITÀ 69%	N. PARTI -

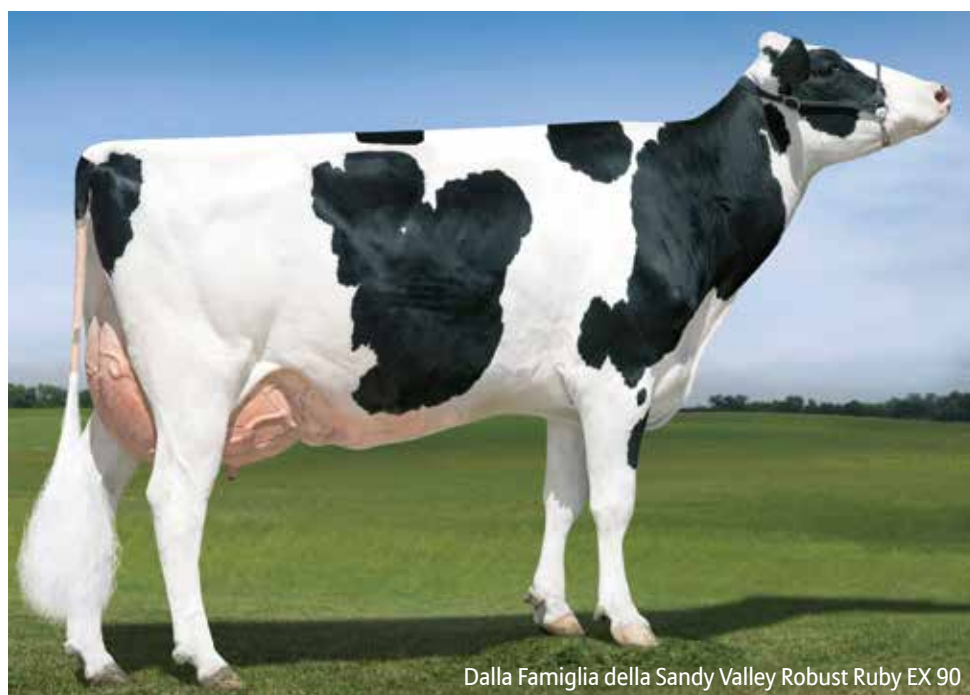
VALUTAZ. LINEARE	figlie G - allevamenti G (77% att.)	
Statura	+0.64	
Robustezza (anteriore)	-0.46	
Capacità corporea	-0.02	
Angolosità	+1.78	
Groppa di lato	+0.55	
Larghezza groppa	+0.38	
Arti di lato	+1.53	
Arti da dietro	+0.99	
Angolo del piede	+0.55	
Punteggio arti e piedi	+1.07	
Mammella anteriore	+1.36	
Mammella post. altezza	+1.92	
Mammella post. larghezza	+1.61	
Legamento sospensorio	+0.26	
Piano mammella	+1.11	
Pos. capezzoli anteriori	+0.70	
Pos. capezzoli posteriori	+0.58	
Lunghezza capezzoli	-0.22	

DATI USA 04/2024

551H005036

ROCHESTER US 003251665122DATA DI NASCITA: 03.05.2022
aAa**OCD GOKU ROCHESTER-ET**

GOKU x CAPTAIN x COFFEE

**PADRE:** GOKU (Maestro x Marius)
MADRE: Ocd Captain Rae 63745-ET**NONNO MATERNO:** CAPTAIN (Charl x Sabre)
NONNA MATERNA: Ocd Coffee Rae 52467-ET VG-85**BIS NONNO MAT.:** COFFEE VG 85 (Legendary x Rubicon)
BIS NONNA MAT.: Ocd Slamdunk Rae 43359-ET
03-03 3x 327d 38920m 3.6 1392f 2.9 1139p

Dalla Famiglia della Sandy Valley Robust Ruby EX 90

	GTPI	+3113
	NM\$	+1100
	GPFT	+5132

Ecofeed 113



PRODUZIONE	figlie G - allevamenti G (80% att.)	
Latte lb	+1470	GTPI +3113
Proteine lb	+75	NM\$ +1100
Proteine %	+0.10	Cheese Merit \$ +1122
Grasso lb	+111	Fluid Merit \$ +948
Grasso %	+0.18	GPFT +5132
Feed Efficiency	+295	I€S +1401
Cellule Somatiche	+2.77	Riduzioni Mastiti +2.6
MORFOLOGIA	FITNESS	
Tipo	+1.36	Longevità +5.8
Mammella	+0.82	DPR (fertilità figlie) +0.6
Arti e piedi	+0.42	HCR (fertilità manze) +2.0
		CCR (fertilità vacche) +2.7
		Resistenza Ketosi +1.5
		Resistenza Metriti +2.1
PARTO 2.0	ATTENDIBILITÀ 71%	N. PARTI -

VALUTAZ. LINEARE	figlie G - allevamenti G (78% att.)	
Statura	+1.25	
Robustezza (anteriore)	+0.41	
Capacità corporea	+0.35	
Angolosità	+1.18	
Groppa di lato	+0.69	
Larghezza groppa	+1.16	
Arti di lato	+0.45	
Arti da dietro	+0.32	
Angolo del piede	+0.35	
Punteggio arti e piedi	+0.78	
Mammella anteriore	+0.89	
Mammella post. altezza	+1.39	
Mammella post. larghezza	+1.61	
Legamento sospensorio	+0.15	
Piano mammella	+0.79	
Pos. capezzoli anteriori	+0.20	
Pos. capezzoli posteriori	+0.27	
Lunghezza capezzoli	-0.06	


DATI USA 4/2024

551H004684

REYES

US 3216669784

DATA DI NASCITA: 10.01.2021
aAa 234**GENOSOURCE CAPN REYES-ET**
CAPTAIN x HIGH NOON x DELTA**Ultraplus**
HighPurity**PADRE:** CAPTAIN (Charl x Sabre)
MADRE: GENOSOURCE HIGH ROLLER-ET
02-04 3x 305d 28760m 3.9 1134f 3.5 1018p**NONNO MATERNO:** HIGH NOON (Detour x Nominee)
NONNA MATERNA: GENOSOURCE RUBY 33870-ET**BIS NONNO MAT.:** DELTA (Mogul x Robust)
BIS NONNA MAT.: SANDY-VALLEY ROBUST RUBY-ET EX-90
06-00 3x 336d 37140m 3.4 1248f 3.2 1181p**Dalla famiglia
di RUBICON**

	GTPI	+3109
	NM\$	+1216
	GPFT	+4528



Sandy-Valley Robust Ruby EX 90 (Bisnonna di REYES)

Ecofeed 109

PRODUZIONE	figlie G - allevamenti G (82% att.)	
Latte lb	+1778	GTPI +3109
Proteine lb	+77	NM\$ +1216
Proteine %	+0.07	Cheese Merit \$ +1229
Grasso lb	+110	Fluid Merit \$ +1104
Grasso %	+0.14	GPFT +4528
Feed Efficiency	+347	I€S +990
Cellule Somatiche	+2.96	Riduzioni Mastiti +1.3
MORFOLOGIA	FITNESS	
Tipo	+1.06	Longevità +5.6
Mammella	+1.33	DPR (fertilità figlie) -0.3
Arti e piedi	+0.63	HCR (fertilità manze) +1.9
		CCR (fertilità vacche) +1.3
		Resistenza Ketosi +0.8
		Resistenza Metriti +1.8
PARTO 1.6	ATTENDIBILITÀ 71%	N. PARTI -

VALUTAZ. LINEARE	figlie G - allevamenti G (81% att.)				
Statura	-0.05				
Robustezza (anteriore)	-1.48				
Capacità corporea	-1.07				
Angolosità	+1.57				
Groppa di lato	-0.54				
Larghezza groppa	+0.05				
Arti di lato	+1.24				
Arti da dietro	+0.29				
Angolo del piede	-0.71				
Punteggio arti e piedi	+0.79				
Mammella anteriore	+0.88				
Mammella post. altezza	+1.80				
Mammella post. larghezza	+1.97				
Legamento sospensorio	+0.68				
Piano mammella	+1.12				
Pos. capezzoli anteriori	+0.30				
Pos. capezzoli posteriori	+0.12				
Lunghezza capezzoli	-1.55				
	-0.5	0	+0.5	+1	+1.5

DATI USA 04/2024

551H004716

RODMAN

US 003214742012

DATA DI NASCITA: 02.02.2021
aAa 324**GENOSOURCE CAPN RODMAN-ET**

CAPTAIN x GUZMAN x SAMURI

Ultraplus™**PADRE:** CAPTAIN (Charl x Sabre)
MADRE: Genosource Rightful 8426-ET**NONNO MATERNO:** GUZMAN (High Noon x Josuper)
NONNA MATERNA: Genosource Right On40614-ET**BIS NONNO MAT.:** SAMURI (Spring x Supersire)
BIS NONNA MAT.: Genosource Rdelta 32636-ET EX-90

	GTPI	+3141
	NM\$	+1184
	GPFT	+4591

Ecofeed 107

PRODUZIONE	figlie G - allevamenti G (82% att.)	
Latte lb	+1844	GTPI +3141
Proteine lb	+76	NM\$ +1184
Proteine %	+0.06	Cheese Merit \$ +1197
Grasso lb	+123	Fluid Merit \$ +1086
Grasso %	+0.17	GPFT +4591
Feed Efficiency	+355	I€S +1022
Cellule Somatiche	+2.95	Riduzioni Mastiti +0.8
MORFOLOGIA	FITNESS	
Tipo	+1.37	Longevità +4.4
Mammella	+1.15	DPR (fertilità figlie) +0.0
Arti e piedi	+0.98	HCR (fertilità manze) +1.5
		CCR (fertilità vacche) +1.5
		Resistenza Ketosi +1.1
		Resistenza Metriti +1.7
PARTO 1.7	ATTENDIBILITÀ 71%	N. PARTI -

VALUTAZ. LINEARE	figlie G - allevamenti G (81% att.)			
Statura	+0.02			
Robustezza (anteriore)	-0.78			
Capacità corporea	-0.50			
Angolosità	+1.79			
Groppa di lato	-0.16			
Larghezza groppa	+0.29			
Arti di lato	+0.24			
Arti da dietro	+1.02			
Angolo del piede	-0.39			
Punteggio arti e piedi	+0.98			
Mammella anteriore	+0.45			
Mammella post. altezza	+2.10			
Mammella post. larghezza	+2.38			
Legamento sospensorio	+0.18			
Piano mammella	+0.33			
Pos. capezzoli anteriori	-0.35			
Pos. capezzoli posteriori	-0.34			
Lunghezza capezzoli	-1.14			
		-0.5	0	+0.5
			+1	+1.5

DATI USA 04/2024

522H004789

ROLO

COGENT KOEPON ROLO ET
CAPTAIN x ALTALAWSON x HOTLINEUltraplus
HighPurity

PADRE:

CAPTAIN (Charl x Sabre)



GTPI +3061

MADRE:

Koepon Lawson Ruby 25-ET



NM\$ +1026

NONNO MATERNO:

ALTALAWSON (Altarobson x Delta)



GPFT +4637

NONNA MATERNA:

Koepon Hotline Ruby 11

BIS NONNO MAT.:

HOTLINE (Altahotrod x Mogul)

BIS NONNA MAT.:

Koepon Rub Regenia 187

Ecofeed 103



DATI USA 04/2024

GB 728173600155

DATA DI NASCITA: 12.04.2021
aAa 243

PRODUZIONE		figlie G - allevamenti G (82% att.)	
Latte lb	+1036	GTPI	+3061
Proteine lb	+65	NM\$	+1026
Proteine %	+0.11	Cheese Merit \$	+1048
Grasso lb	+115	Fluid Merit \$	+864
Grasso %	+0.26	GPFT	+4637
Feed Efficiency	+310	IES	+879
Cellule Somatiche	+2.89	Riduzioni Mastiti	+2.1
MORFOLOGIA		FITNESS	
Tipo	+1.95	Longevità	+3.5
Mammella	+1.97	DPR (fertilità figlie)	-1.4
Arti e piedi	+0.88	HCR (fertilità manze)	+1.0
		CCR (fertilità vacche)	-0.4
		Resistenza Ketosi	+0.9
		Resistenza Metriti	+1.6

PARTO 1.8		ATTENDIBILITÀ 71%		N. PARTI -	
VALUTAZ. LINEARE		figlie G - allevamenti G (80% att.)			
Statura	+0.69				
Robustezza (anteriore)	-0.43				
Capacità corporea	-0.38				
Angolosità	+1.41				
Groppa di lato	-0.74				
Larghezza groppa	+1.06				
Arti di lato	+1.26				
Arti da dietro	+0.72				
Angolo del piede	-0.01				
Punteggio arti e piedi	+1.15				
Mammella anteriore	+2.08				
Mammella post. altezza	+2.59				
Mammella post. larghezza	+2.53				
Legamento sospensorio	+0.43				
Piano mammella	+1.86				
Pos. capezzoli anteriori	+0.71				
Pos. capezzoli posteriori	+0.41				
Lunghezza capezzoli	-0.56				

180H016086

SPRINGBOK

PEAK SPRINGBOK-ET
HELIX x TORRO x MARIUS

Conv.

PADRE:

HELIX (Silver x Supersire)



GTPI +2950

MADRE:

Peak Osha-ET



NM\$ +972

NONNO MATERNO:

TORRO (Delroy x Gatedencer)

NONNA MATERNA:

Peak Olinka-ET

BIS NONNO MAT.:

MARIUS (Jedi x Bombero)

BIS NONNA MAT.:

Peak Ovation Tshot 80347-ET



DATI USA 04/2024

US 003235932879

DATA DI NASCITA: 01.08.2021
aAa

PRODUZIONE		figlie G - allevamenti G (81% att.)	
Latte lb	+1628	GTPI	+2950
Proteine lb	+71	NM\$	+972
Proteine %	+0.07	Cheese Merit \$	+986
Grasso lb	+121	Fluid Merit \$	+865
Grasso %	+0.20	GPFT	+4385
Feed Efficiency	+323	IES	+930
Cellule Somatiche	+2.89	Riduzioni Mastiti	-1.0
MORFOLOGIA		FITNESS	
Tipo	+1.40	Longevità	+2.6
Mammella	+1.39	DPR (fertilità figlie)	-2.2
Arti e piedi	-0.32	HCR (fertilità manze)	-0.1
		CCR (fertilità vacche)	-0.9
		Resistenza Ketosi	+0.6
		Resistenza Metriti	+1.7

PARTO 1.8		ATTENDIBILITÀ 71%		N. PARTI -	
VALUTAZ. LINEARE		figlie G - allevamenti G (81% att.)			
Statura	+0.89				
Robustezza (anteriore)	-0.04				
Capacità corporea	+0.39				
Angolosità	+1.70				
Groppa di lato	+0.45				
Larghezza groppa	+0.01				
Arti di lato	+0.97				
Arti da dietro	-0.54				
Angolo del piede	+0.08				
Punteggio arti e piedi	+0.03				
Mammella anteriore	+1.30				
Mammella post. altezza	+1.82				
Mammella post. larghezza	+2.06				
Legamento sospensorio	+1.37				
Piano mammella	+0.91				
Pos. capezzoli anteriori	+2.27				
Pos. capezzoli posteriori	+2.06				
Lunghezza capezzoli	-1.15				

202H001986

SPOONBILL

DE 001406595480

DATA DI NASCITA: 16.06.2022
aAa 135**SHA SPOONBILL-ET**

SUNRISE x COPYRIGHT x BUBBA

Conv.

PADRE: SUNRISE (Superfly x Rio)
MADRE: Sha Businga**NONNO MATERNO:** COPYRIGHT (Imax x Jedi)
NONNA MATERNA: Sha Busanga**BIS NONNO MAT.:** BUBBA (Jedi x Supersire)
BIS NONNA MAT.: Sha Gorongosa
 **NM\$** +898

 **GPFT** +4868


PER Manze



AB



A2A2



PER Robot

PRODUZIONE	figlie G - allevamenti G (75% att.)	
Latte kg	+1507	GTPI +2827
Proteine kg	+87	NM\$ +898
Proteine %	+0.27	Cheese Merit \$ +914
Grasso kg	+92	Fluid Merit \$ +789
Grasso %	+0.33	GPFT +4868
Feed Efficiency	+260	I€S +1183
Cellule Somatiche	+108	Riduzioni Mastiti +2.0
MORFOLOGIA	FITNESS	
Tipo	+0.45	Longevità +114
Mammella	+1.06	DPR (fertilità figlie) +106
Arti e piedi	+0.17	HCR (fertilità manze) -1.4
		CCR (fertilità vacche) -1.3
		Resistenza Ketosi +1.5
		Resistenza Metriti +1.6
PARTO 104	ATTENDIBILITÀ 71%	N. PARTI -

VALUTAZ. LINEARE	figlie G - allevamenti G (69% att.)	
Statura	+1.21	
Robustezza (anteriore)	-0.21	
Capacità corporea	-0.38	
Angolosità	+0.08	
Groppa di lato	+1.19	
Larghezza groppa	+0.97	
Conformazione	+1.21	
Arti di lato	-0.86	
Arti da dietro	+0.37	
Angolo del piede	+0.26	
Locomozione	-0.29	
Mammella anteriore	+1.20	
Mammella post. altezza	+1.12	
Mammella post. larghezza	+1.62	
Legamento sospensorio	+0.37	
Piano mammella	+1.66	
Pos. capezzoli anteriori	-0.38	
Pos. capezzoli posteriori	-0.23	
Lunghezza capezzoli	+0.15	
	-0.5	0 +0.5 +1 +1.5

DATITA 04/2024

SORBON RF

FR002211469282

DATA DI NASCITA: 20.11.2021
aAa

SORBON RF

PELLEGRINO x GYWER x LOUXOR

Conv.

PADRE: PELLEGRINO (Topnoch x Router)
MADRE: Ver Paxton

NONNO MATERNO: GYWER (Gymnast x Lobach)
NONNA MATERNA: Ver Obaya

BIS NONNO MAT.: LOUXOR (Iznogoud x BG E.T.Shottle)
BIS NONNA MAT.: Ver Molisa



GPFT +4562



PRODUZIONE	figlie G - allevamenti G (75% att.)	
Latte kg	+1209	GTPI n.d.
Proteine kg	+52	NM\$ n.d.
Proteine %	+0.09	Cheese Merit \$ n.d.
Grasso kg	+54	Fluid Merit \$ n.d.
Grasso %	+0.09	GPFT +4562
Feed Efficiency	n.d.	I€S +919
Cellule Somatiche	+ 112	Riduzioni Mastiti n.d.
MORFOLOGIA	FITNESS	
Tipo	+1.53	Longevità + 114
Mammella	+2.73	DPR (fertilità figlie) +109
Arti e piedi	+0.74	HCR (fertilità manze) n.d.
		CCR (fertilità vacche) n.d.
		Resistenza Ketosi n.d.
		Resistenza Metriti n.d.
PARTO 104	ATTENDIBILITÀ 71%	N. PARTI -

VALUTAZ. LINEARE	figlie G - allevamenti G (69% att.)	
Statura	+2.27	
Robustezza (anteriore)	+1.32	
Capacità corporea	+1.38	
Angolosità	+1.06	
Groppa di lato	-0.05	
Larghezza groppa	+0.79	
Conformazione	+2.33	
Arti di lato	-1.28	
Arti da dietro	+1.01	
Angolo del piede	+1.27	
Locomozione	+0.16	
Mammella anteriore	+3.02	
Mammella post. altezza	+2.34	
Mammella post. larghezza	+1.57	
Legamento sospensorio	+2.05	
Piano mammella	+3.22	
Pos. capezzoli anteriori	+0.14	
Pos. capezzoli posteriori	-0.07	
Lunghezza capezzoli	+0.86	

DATITA 04/2024

202H016401

TOFU

US 0032783573

DATA DI NASCITA: 25.04.2022
aAa**PEAK TOFU-ET**

ALTAZEMINI x PURSUIT x MEDLEY

SexedUltra4M**Conv.****PADRE:** ALTAZEMINI (Zazzle x Lawson)
MADRE: Peak Mndln Prsut 82166-ET**NONNO MATERNO:** PURSUIT (Imax x Profit)
NONNA MATERNA: Pine-TRee 774 Medle 7670-ET**BIS NONNO MAT.:** MEDLEY (Yoder x Balisto)
BIS NONNA MAT.: Seagull-Bay My Octavia-ET VG-86

	GTPI	+3064
	NM\$	+1058
	GPFT	+4577



PRODUZIONE	figlie G - allevamenti G (80% att.)	
Latte lb	+1438	GTPI +3064
Proteine lb	+73	NM\$ +1058
Proteine %	+0.10	Cheese Merit \$ +1079
Grasso lb	+111	Fluid Merit \$ +912
Grasso %	+0.19	GPFT +4577
Feed Efficiency	+285	I€S +1074
Cellule Somatiche	+2.79	Riduzioni Mastiti +1.7
MORFOLOGIA	FITNESS	
Tipo	+1.19	Longevità +5.2
Mammella	+0.92	DPR (fertilità figlie) -0.8
Arti e piedi	+0.62	HCR (fertilità manze) +0.7
		CCR (fertilità vacche) +0.8
		Resistenza Ketosi +1.0
		Resistenza Metriti +2.5
PARTO 1.8	ATTENDIBILITÀ 71%	N. PARTI -

VALUTAZ. LINEARE	figlie G - allevamenti G (78% att.)	
Statura	+1.01	
Robustezza (anteriore)	+1.07	
Capacità corporea	+0.71	
Angolosità	+1.02	
Groppa di lato	+0.26	
Larghezza groppa	+0.85	
Arti di lato	+0.48	
Arti da dietro	+0.79	
Angolo del piede	+0.73	
Punteggio arti e piedi	+0.80	
Mammella anteriore	+1.05	
Mammella post. altezza	+1.17	
Mammella post. larghezza	+2.15	
Legamento sospensorio	+0.32	
Piano mammella	+0.28	
Pos. capezzoli anteriori	+1.31	
Pos. capezzoli posteriori	+1.02	
Lunghezza capezzoli	-0.60	

DATI USA 04/2024

180H002031

ULICUP P

FR 004428745903

DATA DI NASCITA:23.01.2023
aAa

ULICUP P-ET

RIDERCUP x ALTAZAZZLE x LUSTER-P

Conv.

PADRE: RIDERCUP (Lariat x Resolve)
MADRE: SHAKIRANONNO MATERNO: ZAZZLE (Marius Topshot)
NONNA MATERNA: PepiteBIS NONNO MAT.: LUSTER-P (Zipit-P x Kingboy)
BIS NONNA MAT.: Nectarine

POLLED



Pepite (Nonna di ULICUP P)



GTPI +2975



GPFT +4728



PRODUZIONE	figlie G - allevamenti G (79% att.)		
Latte lb	+1200	GTPI	+2975
Proteine lb	+62	NM\$	+899
Proteine %	+0.08	Cheese Merit \$	+917
Grasso lb	+89	Fluid Merit \$	+773
Grasso %	+0.15	GPFT	+4728
Feed Efficiency	+249	I€S	+980
Cellule Somatiche	+2.86	Riduzioni Mastiti	+1.2
MORFOLOGIA	FITNESS		
Tipo	+2.10	Longevità	+4.0
Mammella	+2.54	DPR (fertilità figlie)	-0.9
Arti e piedi	+0.75	HCR (fertilità manze)	-0.1
		CCR (fertilità vacche)	+0.2
		Resistenza Ketosi	+1.3
		Resistenza Metriti	+1.1
PARTO 2.1	ATTENDIBILITÀ 69%	N. PARTI -	

VALUTAZ. LINEARE	figlie G - allevamenti G (77% att.)					
Statura	+1.78					
Robustezza (anteriore)	+0.18					
Capacità corporea	+0.27					
Angolosità	+1.55					
Groppa di lato	+0.83					
Larghezza groppa	+1.08					
Arti di lato	-0.06					
Arti da dietro	+0.91					
Angolo del piede	+1.48					
Punteggio arti e piedi	+1.08					
Mammella anteriore	+2.81					
Mammella post. altezza	+3.47					
Mammella post. larghezza	+3.16					
Legamento sospensorio	+1.47					
Piano mammella	+2.49					
Pos. capezzoli anteriori	+1.41					
Pos. capezzoli posteriori	+1.52					
Lunghezza capezzoli	-0.30					
		-0,5	0	+0,5	+1	+1,5

551H004034

UPSIDE

US 3147118750

DATA DI NASCITA:09.02.2019
aAa 243**FARNEAR UPSIDE-ET TC TR**

CHARL x JEDI x ROBUST

PADRE: CHARL (Charley x Yoder)
MADRE: MS DELICIOUS JEDI 35127-ET**NONNO MATERNO:** JEDI (Montross x Supersire)
NONNA MATERNA: MISS OCD ROBST DELICIOUS-ET VG-87 GMD DOM
02-05 2x 365d 33780m 3.3 1121f 3.1 1047p**BIS NONNO MAT.:** ROBUST VG 87 (Socrates x O-Man)
BIS NONNA MAT.: OCD PLANET DANICA-ET EX-93 DOM
03-01 3x 365d 39240m 3.5 1384f 3.0 1166p**Ultraplus**
HighPurity**PROVATO CON FIGLIE**

Figlie di Upside alla Genosource (Iowa – USA)

 **GTPI** +3033
 **NM\$** +1171**Ultra Fertility**

Ecofeed 108



PRODUZIONE	figlie 1967 - allevamenti 76 (99% att.)	
Latte lb	+2352	GTPI +3033
Proteine lb	+76	NM\$ +1171
Proteine %	+0.01	Cheese Merit \$ +1178
Grasso lb	+109	Fluid Merit \$ +1140
Grasso %	+0.06	GPFT +4218
Feed Efficiency	+329	I€S +943
Cellule Somatiche	+2.83	Riduzioni Mastiti +1.4
MORFOLOGIA	FITNESS	
Tipo	-0.02	Longevità +5.8
Mammella	+0.61	DPR (fertilità figlie) +0.1
Arti e piedi	+0.06	HCR (fertilità manze) +3.3
		CCR (fertilità vacche) +3.8
		Resistenza Ketosi +1.9
		Resistenza Metriti +1.0
PARTO 2.0	ATTENDIBILITÀ 95%	N. PARTI 2129

VALUTAZ. LINEARE	figlie 577 - allevamenti 32 (97% att.)	
Statura	-0.49	
Robustezza (anteriore)	-1.21	
Capacità corporea	-0.70	
Angolosità	+1.34	
Groppa di lato	-0.31	
Larghezza groppa	+0.48	
Arti di lato	+1.82	
Arti da dietro	-0.20	
Angolo del piede	-1.31	
Punteggio arti e piedi	+0.17	
Mammella anteriore	-0.09	
Mammella post. altezza	+0.90	
Mammella post. larghezza	+1.68	
Legamento sospensorio	+0.63	
Piano mammella	-0.68	
Pos. capezzoli anteriori	+0.49	
Pos. capezzoli posteriori	+0.82	
Lunghezza capezzoli	-1.08	

DATI USA 4/2024

522H004434

ZODIAC

GB 103122203644

DATA DI NASCITA: 24.03.2020
aAa 423**COGENT ZODIAC ET**

WAVELENGTH x RUBI-AGRONAUT x DELTA

Ultraplus
HighPurity

Conv.

PADRE: WAVELENGTH (Imax x Doorsopen)
MADRE: Islandpride Rivrdan Agro Zoe**NONNO MATERNO:** RUBI-AGRONAUT (Rubicon x Shotglass)
NONNA MATERNA: Islandpride Rd Delta Zoe-ET**BIS NONNO MAT.:** DELTA (Mogul x Robust)
BIS NONNA MAT.: Edg Magnus Chv 55647-ET
02-00 2x 94d 6550m 3.8 249f 3.1 204p**GPFT****+4621****Ecofeed** 106**A2A2****PER Robot**

PRODUZIONE	figlie G - allevamenti G (75% att.)	
Latte kg	+1686	GTPI +2674
Proteine kg	+81	NM\$ +772
Proteine %	+0.21	Cheese Merit \$ +783
Grasso kg	+108	Fluid Merit \$ +675
Grasso %	+0.46	GPFT +4621
Feed Efficiency	+255	I€S +1078
Cellule Somatiche	+99	Riduzioni Mastiti -0.5
MORFOLOGIA	FITNESS	
Tipo	+0.56	Longevità +110
Mammella	+0.59	DPR (fertilità figlie) +107
Arti e piedi	+0.15	HCR (fertilità manze) +2.1
		CCR (fertilità vacche) -1.6
		Resistenza Ketosi +1.4
		Resistenza Metriti +0.9
PARTO 103	ATTENDIBILITÀ 87%	N. PARTI 727

VALUTAZ. LINEARE	figlie G - allevamenti G (69% att.)	
Statura	-0.34	
Robustezza (anteriore)	-0.11	
Capacità corporea	+0.56	
Angolosità	+1.82	
Groppa di lato	+0.63	
Larghezza groppa	+0.08	
Conformazione	+1.25	
Arti di lato	+1.03	
Arti da dietro	+0.66	
Angolo del piede	-0.42	
Locomozione	+0.75	
Mammella anteriore	+0.64	
Mammella post. altezza	+1.31	
Mammella post. larghezza	+1.66	
Legamento sospensorio	+0.60	
Piano mammella	+0.44	
Pos. capezzoli anteriori	-1.41	
Pos. capezzoli posteriori	-0.48	
Lunghezza capezzoli	+1.01	
	-0.5	0 +0,5 +1 +1,5

DATITA 04/2024

522H005069

WALLACE

GB 582935216506

DATA DI NASCITA: 27.05.2022
aAa 243**COGENT B WALLACE ET**

UPSIDE x ACURA x SAMARITAN

Ultraplus
HighPurity**PADRE:** UPSIDE (Charl x Jedi)
MADRE: Pine-TRee 8178acura 8667-ET**NONNO MATERNO:** ACURA (Achiever x Profit)
NONNA MATERNA: Pine-TRee 7593 Sama 8178-ET**BIS NONNO MAT.:** SAMARITAN (Modesty x Kingboy)
BIS NONNA MAT.: Pine-Tree Era Achie 7593-ET**GTPI** +3079**NM\$** +1166

PRODUZIONE	figlie G - allevamenti G (82% att.)	
Latte lb	+2020	GTPI +3079
Proteine lb	+80	NM\$ +1166
Proteine %	+0.06	Cheese Merit \$ +1180
Grasso lb	+106	Fluid Merit \$ +1070
Grasso %	+0.09	GPFT +4281
Feed Efficiency	+326	I€S +977
Cellule Somatiche	+2.84	Riduzioni Mastiti +1.0
MORFOLOGIA	FITNESS	
Tipo	+0.28	Longevità +5.6
Mammella	+0.85	DPR (fertilità figlie) +0.9
Arti e piedi	+0.10	HCR (fertilità manze) +3.5
		CCR (fertilità vacche) +3.2
		Resistenza Ketosi +1.5
		Resistenza Metriti +1.3
PARTO 2.5	ATTENDIBILITÀ 71%	N. PARTI -

VALUTAZ. LINEARE	figlie G - allevamenti G (80% att.)			
Statura	+0.36			
Robustezza (anteriore)	-0.88			
Capacità corporea	-0.41			
Angolosità	+1.61			
Groppa di lato	-0.03			
Larghezza groppa	+0.15			
Arti di lato	+1.76			
Arti da dietro	-0.09			
Angolo del piede	-0.91			
Punteggio arti e piedi	+0.40			
Mammella anteriore	+0.57			
Mammella post. altezza	+1.06			
Mammella post. larghezza	+1.32			
Legamento sospensorio	+0.67			
Piano mammella	+0.52			
Pos. capezzoli anteriori	+1.12			
Pos. capezzoli posteriori	+1.15			
Lunghezza capezzoli	-0.52			
		-0.5	0	+0.5
			+1	+1.5

DATI USA 04/2024

551BS01439

CAN DECIDE

US 3207411940

DATA DI NASCITA: 12.01.2019
aAa 324

KULP-GEN CAN DECIDE ET

HILLTOP ACRES V DOLLY-ET EX-93 2E

CAN-DUE x DARIO x BROOKINGS 365gg 39.436 milk 5.0/1960 fat 3.6/1412 pro



NM\$ +473

PRODUZIONE		figlie G - allevamenti G (67% att.)	
Latte lb	+555	Net Merit \$	+473
Proteine lb	+31	Cheese Merit \$	+486
Proteine %	+0.05	Fluid Merit \$	+398
Grasso lb	+36		
Grasso %	+0.06	Cellule Somatiche	+2.75
		Riduzioni Mastiti	+0.9

MORFOLOGIA		FITNESS	
Tipo	+0.10	Longevità	+2.5
Mammella	+0.42	DPR (fertilità figlie)	-1.2
Arti e piedi	+0.20	Resistenza Dis. abomaso	+0.1
PPR	+110	Resistenza Ketosi	+0.2
ITE		Resistenza Metriti	-0.3
Punteggio		Resistenza Rit. Placenta	+0.0

PARTO 1.8

ATTENDIBILITÀ 67%

N. PARTI 60

DATI USA 04/2024



551JE01845

QUENTIN

US 3213134227

DATA DI NASCITA: 11.12.2020
aAa 315

JX SEXING GLTRY QUENTIN -E JNSF

GALLANTRY x JIGGY x LISTOWEL-P



PRODUZIONE		figlie G - allevamenti G (76% att.)	
Latte lb	+1361	Net Merit \$	+736
Proteine lb	+52	Cheese Merit \$	+741
Proteine %	+0.01	Beta Caseina	A2A2
Grasso lb	+73		
Grasso %	+0.03		

MORFOLOGIA		FITNESS	
Tipo	+1.10	Longevità	+4.9
JUI	+13.8	Cellule Somatiche	+3.05
JPI	+139	DPR (fertilità figlie)	-1.8
EFI%	+9.1		

PARTO -

ATTENDIBILITÀ %

N. PARTI -

DATI USA 04/2024



551JE01955

WORLD CLASSIC

US 003211288931

DATA DI NASCITA: 14.05.2022
aAa

FB WORLD CLASSIC -ET

SUGAR DADDY x JX THRASHER x ZINC



PRODUZIONE		figlie G - allevamenti G (78% att.)	
Latte lb	+1747	Net Merit \$	+768
Proteine lb	+75	Cheese Merit \$	+780
Proteine %	+0.05	Beta Caseina	A2A2
Grasso lb	+94		
Grasso %	+0.04		

MORFOLOGIA		FITNESS	
Tipo	+1.00	Longevità	+3.3
JUI	+10.3	Cellule Somatiche	+2.99
JPI	+189	DPR (fertilità figlie)	-1.1
EFI%	+9.4		

PARTO -

ATTENDIBILITÀ %

N. PARTI -

DATI USA 04/2024



551H003836

CINCH

US 003146616458

DATA DI NASCITA: 03.04.2018
aAa 453**DELICIOUS DW CINCH-ET**

DELTA-WORTH x NOMINEE x ROBUST

Conv.



NM\$

+891

PROVATO CON FIGLIE



A2A2

DATI USA 04/2024

PRODUZIONE		figlie 347 - allevamenti 41 (97% att.)	
Latte lb	+1632	GTPI	+2727
Proteine lb	+44	NM\$	+891
Proteine %	-0.02	Cheese Merit \$	+892
Grasso lb	+56	Fluid Merit \$	+908
Grasso %	-0.02	GPFT	+3669
Feed Efficiency	+218	IES	+597
Cellule Somatiche	+2.81	Riduzioni Mastiti	+2.3
MORFOLOGIA		FITNESS	
Tipo	+0.90	Longevità	+6.0
Mammella	+1.35	DPR (fertilità figlie)	+0.0
Arti e piedi	-0.19	HCR (fertilità manze)	+2.9
		CCR (fertilità vacche)	+2.3
		Resistenza Ketosi	+2.5
		Resistenza Metriti	+0.7
PARTO 2.2		ATTENDIBILITÀ 82%	N. PARTI 284

522H004530

COSMO

GB 728173500084

DATA DI NASCITA: 02.06.2020
aAa 243**WILTOR COSMO**

DOC x MODESTY x SILVER

Ultraplus
HighPurity

Ecofeed 104

Ultra
Fertility

Conv.



Wiltor Mdsty Cosmopolitan 5-E (Mamma di COSMO)



PER Robot

DATI USA 04/2024

PRODUZIONE		figlie G - allevamenti G (82% att.)	
Latte lb	+691	GTPI	+2772
Proteine lb	+34	NM\$	+655
Proteine %	+0.04	Cheese Merit \$	+663
Grasso lb	+55	Fluid Merit \$	+591
Grasso %	+0.10	GPFT	+3902
Feed Efficiency	+141	IES	+562
Cellule Somatiche	+2.94	Riduzioni Mastiti	+2.4
MORFOLOGIA		FITNESS	
Tipo	+2.61	Longevità	+4.6
Mammella	+2.31	DPR (fertilità figlie)	+0.0
Arti e piedi	+1.61	HCR (fertilità manze)	+2.3
		CCR (fertilità vacche)	+0.9
		Resistenza Ketosi	+2.2
		Resistenza Metriti	+2.5
PARTO 2.4		ATTENDIBILITÀ 82%	N. PARTI 206

551H004616

MONUMENT-P

US 3214292475

DATA DI NASCITA: 05.01.2021
aAa 231**WINSTAR MONUMENT-P 3010-ET**

MONUMENT-P x CRIMSON x ACHIEVER

Ultraplus



NM\$

+958



GPFT

+4324

POLLED



Dalla Shauna Family



BB



A2A2



PER Robot

DATI USA 04/2024

PRODUZIONE		figlie G - allevamenti G (75% att.)	
Latte kg	+1019	GTPI	+2772
Proteine kg	+49	NM\$	+958
Proteine %	+0.13	Cheese Merit \$	+973
Grasso kg	+96	Fluid Merit \$	+886
Grasso %	+0.58	GPFT	+4324
Feed Efficiency	+261	IES	+1032
Cellule Somatiche	+108	Riduzioni Mastiti	+3.1
MORFOLOGIA		FITNESS	
Tipo	-0.13	Longevità	+115
Mammella	+0.03	DPR (fertilità figlie)	+108
Arti e piedi	+0.62	HCR (fertilità manze)	+2.1
		CCR (fertilità vacche)	+0.5
		Resistenza Ketosi	+1.3
		Resistenza Metriti	+0.7
PARTO 104		ATTENDIBILITÀ 71%	N. PARTI -

Novità



TRIPLE IMPACT

**IL "SEME DA CARNE"
PER UNA FERTILITÀ
SENZA COMPROMESSI!**

Nuova tecnologia che permette di **unire** eiaculati di **3 tori** diversi per **aumentare la fertilità** di ogni singola dose.

INRA

NICKY



FR6414857401

	MEDIA		TORO
FACILITÀ PARTO*		FACILE	106
LUNGHEZZA. GEST.		BUONO	286
SVIL. MUSCOLARE		OTTIMALE	109
COLORE		ECCELLENTI	108

100 105 110 115 120

ANGUS

BLACK BUSH

BARNABY UK562121602175.



ANGUS

LIMOUSINE

ICI



FR1936103350

	MEDIA		TORO
FACILITÀ PARTO*		FACILE	108
SVIL. MUSCOLARE		OTTIMALE	126
EFF. PRODUTTIVA		BUONA	100
QUALITÀ DI RAZZA		OTTIMALE	113

100 105 110 115 120

WAGYU



KOBE

* percentuali di parti difficili

BRITISH BELGIAN BLUE

ORION

UK222596601208

AI CODE: BB1715



		MEDIA		TORO
LUNGHEZZA GESTAZIONE (giorni)	LUNGA	285	<div style="width: 100%;"></div>	CORTISSIMA 279
FACILITÀ PARTO (%)*	DIFFICILE	5	<div style="width: 100%;"></div>	FACILISSIMO 1.9
QUALITÀ DEL VITELLO (%)	SCARSO	80	<div style="width: 100%;"></div>	BUONA 89.6
COLORE DEL MANTELLO (%)	CHIARO	50	<div style="width: 100%;"></div>	BLU 83

BRITISH BELGIAN BLUE

ODDS ON

UK104493600601

AI CODE: BB1798



		MEDIA		TORO
LUNGHEZZA GESTAZIONE (giorni)	LUNGA	285	<div style="width: 100%;"></div>	MOLTO CORTA 282
FACILITÀ PARTO (%)*	DIFFICILE	5	<div style="width: 100%;"></div>	FACILE 2.2
QUALITÀ DEL VITELLO (%)	SCARSO	80	<div style="width: 100%;"></div>	ECCELLENTI 87.1
COLORE DEL MANTELLO (%)	CHIARO	50	<div style="width: 100%;"></div>	BLU 96

BRITISH BELGIAN BLUE

OSIRIS

UK102530301369

AI CODE: BB1823



		MEDIA		TORO
LUNGHEZZA GESTAZIONE (giorni)	LUNGA	285	<div style="width: 100%;"></div>	MOLTO CORTA 281
FACILITÀ PARTO (%)*	DIFFICILE	5	<div style="width: 100%;"></div>	FACILE 2.5
QUALITÀ DEL VITELLO (%)	SCARSO	80	<div style="width: 100%;"></div>	OTTIMALE 90.4
COLORE DEL MANTELLO (%)	CHIARO	50	<div style="width: 100%;"></div>	BLU 97

* percentuali di parti difficili

Dati completi USA

NOME	PADRE	NONNO MAT.	GTPI	Net Merit	Feed Effic	PTA Milk	PTA Fat	% Fat	PTA Pro	% Pro	Milk Rel	PTA Type	UDC	FLC	PL	PTA DPR	SCS	Kappa Casein	Beta Casein
ADDO RED	TOP-RED	HAWAI	2717	713	147	1285	41	-0.03	36	-0.01	82	1.39	1.96	0.79	5.0	1.6	2.69	AA	A2A2
ADRIAN	ARISTOCRAT	BOURBON	2761	847	245	1703	72	0.02	62	0.03	81	0.81	1.41	-0.11	3.8	-1.6	2.81	AA	A2A2
ANTONIO	OUTCOME	RAPID	3048	947	269	1256	106	0.20	62	0.08	81	2.08	2.07	0.78	3.7	-0.5	2.80	BB	A2A2
AREND P	CAPTAIN	HOTSPOT	2915	946	278	2216	85	0.00	72	0.01	81	1.57	1.82	-0.19	4.4	-0.5	3.00	AB	A2A2
ATACAMA	ALANZO	CAPTAIN	3024	1103	317	1769	117	0.16	68	0.04	79	0.88	0.64	-0.44	4.4	0.9	3.04	AA	A2A2
AUGUSTUS P RED	SOLITAIR P	SILKY	2630	586	90	564	24	0.01	34	0.06	84	1.50	1.59	1.28	6.0	1.3	2.61	BB	A1A2
BARBOSSA	CAPTAIN	NIGHTCAP	3066	1091	333	2209	118	0.11	73	0.01	82	1.73	1.87	0.08	3.5	-2.3	2.93	AA	A2A2
BENEDICT	CAPTAIN	RUBICAL	3085	1140	338	1928	120	0.15	73	0.04	82	1.01	1.34	-0.07	4.2	0.0	2.98	AA	A2A2
BREAKAGE	GARZA	CAPTAIN	3246	1347	388	2199	144	0.20	75	0.02	79	1.10	1.42	-0.09	5.8	-0.5	2.89	AA	A2A2
BROCKINGTON	CAPTAIN	HEIR	3149	1256	369	1570	135	0.25	69	0.07	81	1.04	1.57	-0.07	4.9	-1.0	2.85	AB	A2A2
BRONCO	FELLOWSHIP	CAPTAIN	3095	1051	293	2344	89	0.00	78	0.02	79	2.49	3.08	0.52	5.0	-1.3	2.92	AB	A2A2
CHASE	PURSUIT	SUPERHERO	2872	825	216	1214	87	0.14	48	0.04	82	1.48	1.39	0.81	4.2	-0.1	2.79	AA	A1A2
CIGAR	MOON	CHARL	2891	869	254	1636	97	0.12	65	0.05	80	1.18	1.15	-0.40	3.2	-0.8	2.80	BB	A1A2
CINCH	DELTA-WORTH	NOMINEE	2727	891	218	1632	56	-0.02	44	-0.02	97	0.90	1.35	-0.19	6.0	0.0	2.81	AA	A2A2
COOPER	MOON	CHARL	2847	901	244	1834	79	0.03	69	0.04	81	0.79	0.61	0.16	4.9	-1.0	2.74	AB	A1A2
COSMO	DOC	MODESTY	2772	655	141	691	55	0.10	34	0.04	82	2.61	2.31	1.61	4.6	0.0	2.94	BE	A1A2
DILLON	CAPTAIN	CRIMSON	3002	1124	319	1224	112	0.22	65	0.09	81	0.79	1.03	0.29	5.2	-1.1	2.76	AA	A1A2
DIPLOMAT	NASHVILLE	DELTA-WORTH	2737	864	220	1249	69	0.07	47	0.03	82	0.95	1.19	0.86	5.7	-1.6	2.73	BB	A2A2
DOC-HOLIDAY	NASHVILLE	HIGH NOON	2846	953	218	1373	60	0.02	53	0.04	82	0.71	0.39	1.44	7.2	2.4	2.92	AA	A2A2
DOCKET	CAPTAIN	DYNAMO	3001	985	264	1867	95	0.08	56	-0.01	83	1.84	2.40	1.96	5.2	-1.6	2.74	AA	A2A2
DONAGH	RENEGADE	CHARL	2905	829	264	1107	108	0.22	57	0.08	81	1.83	1.71	0.80	2.6	-1.6	2.95	BB	A1A2
DOODLE	DELTA	NUMERO UNO	3207	1305	351	1521	125	0.23	74	0.09	80	0.77	0.87	1.00	6.8	0.7	2.83	AB	A1A2
EMERSON RED	CRISALIS RF	HAWAI	2640	602	142	610	51	0.10	38	0.07	80	1.36	1.39	0.71	3.5	0.0	2.76	AB	A1A2
GOTTI	CAPTAIN	JOSUPER	3053	1133	334	2572	116	0.06	76	-0.01	81	1.39	1.25	0.10	4.9	-1.5	2.84	AB	A2A2
HANSEL	HANANS	CAPTAIN	2983	901	242	1605	82	0.07	62	0.04	82	2.39	2.49	1.49	4.4	-0.9	2.83	AB	A2A2
HARVEY	CAPTIVATING	EISAKU	3000	953	239	1179	93	0.16	52	0.05	82	1.84	1.40	0.79	5.1	1.1	2.87	AA	A1A2
HIGHCARD	CAPTAIN	HIGH NOON	3098	1073	304	2015	106	0.10	68	0.02	82	2.01	2.15	0.85	4.7	0.3	3.17	AE	A1A2
HONEYPOT	JAGGER	MORRIS	2647	456	140	295	68	0.20	27	0.06	81	3.44	2.97	0.80	1.3	-2.9	2.79	AE	A1A2
JACK DANIELS	MCGUIRE	CAPTAIN	3196	1170	339	1237	139	0.31	70	0.11	79	1.64	1.76	-0.05	4.9	-0.3	2.73	AB	A2A2
JERICK	CAPTAIN	NIGHTCAP	3058	1092	299	2075	109	0.10	69	0.02	82	1.44	1.66	-0.37	5.2	-1.0	2.75	AB	A2A2
JOBIN	MYTYME	DEDICATE	2991	1108	324	2173	104	0.07	78	0.03	79	0.50	0.85	-0.22	4.9	-0.5	2.89	AB	A2A2
LEVOY	CAPTAIN	CHARL	3150	1239	361	1529	146	0.30	64	0.06	82	1.00	1.39	0.24	5.1	-0.9	2.90	AE	A1A2
LOGIC	UPSIDE	CAPTAIN	3157	1188	347	1996	119	0.14	82	0.07	81	1.38	1.51	0.18	5.1	-0.8	2.79	AB	A2A2
LUCID-RED	SPLendid-P RF	DENVER	2500	522	172	145	60	0.19	32	0.10	93	1.26	1.62	0.71	1.3	-2.2	3.07	BB	A2A2
LUCKY BREAK	LAMBDA	UNIX	2477	328	101	940	29	-0.02	32	0.01	82	3.26	2.81	1.17	1.7	-2.0	3.03	AB	A2A2
MATADOR	UPSIDE	CAPTAIN	3195	1234	338	1747	125	0.19	81	0.09	81	0.88	1.28	-0.12	6.1	-0.1	2.71	AB	A2A2
MAXX	CAPTAIN	LIONEL	3145	1214	355	2165	129	0.15	76	0.03	82	0.74	1.15	0.09	5.0	0.1	2.91	AA	A2A2
MAZE	TWITCH	CHARL	2875	866	278	2026	108	0.10	59	-0.01	82	1.63	1.27	-0.24	2.8	-1.3	2.85	BE	A1A1
MCGUIRE	CAPTAIN	NASHVILLE	3125	1192	301	1285	110	0.21	60	0.07	82	1.21	1.36	1.35	7.0	1.2	2.92	AB	A1A2
MERRYGUY	CHARLEY	MONTROSS	2711	872	272	2602	75	-0.08	70	-0.04	99	0.54	0.44	-0.27	3.7	-2.7	2.95	AB	A1A2
MODENA	ZASBERILLA	HUEY	2911	713	208	1141	70	0.09	63	0.09	82	2.39	2.78	1.24	2.4	-0.2	2.84	AB	A2A2
MONUMENT-P	MONUMENT-P	CRIMSON	2772	958	261	897	103	0.24	40	0.04	82	0.14	0.67	-0.41	5.1	-1.5	2.65	BB	A2A2
MUSIC	PURSUIT	GYMNAST	2870	834	219	1400	77	0.08	53	0.03	81	1.78	1.73	1.02	4.4	-1.2	2.71	AA	A1A2
MYTYME	SAHAB	CHARL	2941	1093	297	2517	93	-0.01	71	-0.02	82	0.38	0.81	0.07	6.0	-0.9	2.75	AB	A2A2
PARIZE	HELIX	LAMBDA	2874	761	238	1689	81	0.05	64	0.04	83	2.00	2.19	1.15	2.9	-0.8	2.92	BB	A1A2
RAINSTAR	RAINOW	ADAWAY	2958	906	260	1620	98	0.12	68	0.06	79	1.94	1.38	0.05	3.7	-0.7	2.91	BB	A2A2
REYES	CAPTAIN	HIGH NOON	3109	1216	347	1778	110	0.14	77	0.07	82	1.06	1.33	0.63	5.6	-0.3	2.96	AE	A1A2
RINGTONE-RED	RUBELS-RED	HAWAI	2615	518	170	838	74	0.14	39	0.04	82	2.03	1.43	0.64	1.1	-2.3	2.82	AB	A1A2
RIO	CAPTAIN	JOSUPER	3088	1142	382	2996	129	0.04	93	0.00	82	1.09	1.25	-0.25	2.9	-2.1	3.04	AA	A2A2
ROCHESTER	GOKU	CAPTAIN	3113	1100	295	1470	111	0.18	75	0.10	80	1.36	0.82	0.42	5.8	0.6	2.77	AB	A2A2
ROCK-RED	CAMDEN	RUBELS-RED	2943	1060	278	1168	94	0.17	56	0.07	79	1.18	1.31	0.91	6.1	-1.4	2.69	AB	A1A2
RODMAN	CAPTAIN	GUZMAN	3141	1184	355	1844	123	0.17	76	0.06	82	1.37	1.15	0.98	4.4	0.0	2.95	AB	A2A2
ROLO	CAPTAIN	LAWSON	3061	1026	310	1036	115	0.26	65	0.11	82	1.95	1.97	0.88	3.5	-1.4	2.89	AB	A2A2
SPOONBILL	SUNRISE	COPYRIGHT	2827	898	260	1666	89	0.08	72	0.07	78	0.60	0.62	0.06	4.4	-1.9	2.81	AB	A2A2
SPRINGBOK	HELIX	TORRO	2950	972	323	1628	121	0.20	71	0.07	81	1.40	1.39	-0.32	2.6	-2.2	2.89	BB	A1A2
TIQ TAQ	CAPTAIN	CHARL	3218	1241	385	1754	153	0.29	78	0.08	81	1.31	0.84	0.55	4.3	-1.0	2.82	AA	A2A2
TOFU	ZEMINI	PURSUIT	3064	1058	285	1438	111	0.19	73	0.10	80	1.19	0.92	0.62	5.2	-0.8	2.79	AB	A1A2
ULICUP P	RIDERUP	ZAZZLE	2975	899	249	1200	89	0.15	62	0.08	79	2.10	2.54	0.75	4.0	-0.9	2.86	BB	A1A2
UPSIDE	CHARL	JEDI	3033	1171	329	2352	109	0.06	76	0.01	99	-0.02	0.61	0.06	5.8	0.1	2.83	AB	A2A2
WALLACE	UPSIDE	ACURA	3079	1166	326	2020	106	0.09	80	0.06	82	0.28	0.85	0.10	5.6	0.9	2.84	BB	A2A2
ZODIAC	WAVELENGTH	AGRONAUT	2674	772	255	1210	80	0.11	57	0.07	81	0.56	0.65	0.19	2.3	-1.8	3.00	AB	A2A2

Materiale per F. A.



Dati completi ITA

NOME	PADRE	NONNO MAT.	GPFT	IES	latte	prot. Kg	pr%	gras. Kg	gr%	att%	TIPO	mam	ARTI	Cell.	long	DPR	PARTO	aAa
ADDO RED	TOP-RED	HAWAI	4075	757	1087	31	-0.06	23	-0.15	75	0.89	1.72	2.13	112	113	111	105	243
ADRIAN	ARISTOCRAT	BOURBON	4678	1038	1944	82	0.10	82	0.08	75	0.41	1.42	-0.27	106	111	107	104	432
ANTONIO	OUTCOME	RAPID	4529	844	1055	67	0.24	87	0.45	75	1.23	2.26	0.15	106	108	104	103	234
AREND P	CAPTAIN	HOTSPOT	4290	834	1384	59	0.11	59	0.13	75	1.18	1.75	0.39	101	111	107	104	243
ATACAMA	ALANZO	CAPTAIN	4443	1021	1549	68	0.11	102	0.42	75	0.10	-0.08	-0.52	98	112	112	104	nd
AUGUSTUS P RED	SOLITAIR P	SILKY	4172	843	757	40	0.12	25	-0.02	81	1.24	1.49	2.27	110	116	108	104	243
BARBOSSA	CAPTAIN	NIGHTCAP	4147	732	1775	62	0.05	84	0.26	75	0.84	0.84	-0.88	104	107	104	104	432
BENEDICT	CAPTAIN	RUBICAL	4468	935	1550	69	0.15	106	0.52	75	0.09	0.39	-1.09	102	107	109	104	nd
BREAKAGE	GARZA	CAPTAIN	4424	1027	1347	55	0.07	119	0.65	75	0.39	0.90	-0.54	104	113	109	103	nd
BROCKINGTON	CAPTAIN	HEIR	4572	1037	1436	76	0.23	125	0.68	75	-0.01	0.40	-1.32	102	111	106	104	nd
BRONCO	FELLOWSHIP	CAPTAIN	4676	955	1863	80	0.12	73	0.05	75	1.74	2.88	-0.03	104	111	105	103	nd
CHASE	PURSUIT	SUPERHERO	4414	888	1321	54	0.09	86	0.40	75	1.19	1.26	1.47	105	109	109	104	423
CIGAR	MOON	CHARL	4183	765	1075	49	0.12	80	0.44	75	0.49	1.74	-1.60	104	110	107	104	234
CINCH	DELTA-WORTH	NOMINEE	3669	597	1353	34	-0.08	52	0.03	93	0.43	1.01	-2.26	104	112	106	103	453
COOPER	MOON	CHARL	4336	963	1868	72	0.08	80	0.12	75	0.08	0.10	0.97	107	111	104	104	432
COSMO	DOC	MODESTY	3902	562	457	22	0.09	38	0.27	75	2.04	1.97	2.30	106	109	109	103	243
DILLON	CAPTAIN	CRIMSON	4854	1198	807	68	0.36	113	0.80	75	0.54	0.55	1.30	111	114	108	105	243
DIPLOMAT	NASHVILLE	DELTA-WORTH	3840	694	865	36	0.05	44	0.12	75	0.82	1.10	0.44	108	113	105	103	234
DOC-HOLIDAY	NASHVILLE	HIGH NOON	4173	949	1384	53	0.04	48	0.01	75	-0.08	0.57	0.42	100	115	112	103	243
DOCKET	CAPTAIN	DYNAMO	4453	968	1794	62	0.01	83	0.18	75	0.68	1.06	1.52	111	111	105	104	423
DONAGH	RENEGADE	CHARL	4023	657	563	41	0.19	74	0.54	75	1.04	1.38	0.57	100	106	107	100	243
DOODLE	DELTA	NUMERO UNO	5002	1378	1104	82	0.37	112	0.69	75	-0.02	-0.28	1.26	105	116	111	100	nd
EMERSON RED	CRISALIS RF	HAWAI	4418	903	1130	60	0.16	59	0.15	75	1.13	1.49	0.17	108	111	108	104	531
GOTTI	CAPTAIN	JOSUPER	4386	947	2135	73	0.01	99	0.22	75	0.42	0.25	0.81	105	109	105	103	234
HANSEL	HANANS	CAPTAIN	4477	880	1745	67	0.07	68	0.08	75	0.96	2.13	0.35	105	109	107	103	nd
HARVEY	CAPTIVATING	EISAKU	4437	904	987	56	0.19	78	0.38	75	0.78	0.70	0.42	106	110	110	103	243
HIGHCARD	CAPTAIN	HIGH NOON	4165	880	1500	55	0.05	74	0.23	75	0.70	1.44	1.15	94	111	109	103	423
HONEYPOT	JAGGER	MORRIS	4055	459	462	26	0.10	63	0.47	75	2.49	3.88	1.02	109	107	104	97	nd
JACK DANIELS	MCGUIRE	CAPTAIN	4930	1011	1070	77	0.34	131	0.85	75	0.65	1.21	-1.96	110	107	108	103	nd
JERICK	CAPTAIN	NIGHTCAP	4351	878	1540	57	0.06	79	0.27	75	0.80	1.31	-1.28	110	113	106	103	345
JOBIN	MYTYME	DEDICATE	4772	1220	2084	89	0.14	93	0.15	75	-0.03	0.30	-0.28	107	114	107	103	nd
LEVOY	CAPTAIN	CHARL	4217	944	866	48	0.17	103	0.72	75	0.02	0.37	-0.56	100	113	109	105	321
LOGIC	UPSIDE	CAPTAIN	4499	941	1532	76	0.18	83	0.25	75	0.09	0.41	-1.16	108	110	106	100	nd
LUCID-RED	SPLENDID-P RF	DENVER	3660	477	108	35	0.26	61	0.51	85	0.47	1.46	0.24	96	106	103	100	243
LUCKY BREAK	LAMBDA	UNIX	2731	-122	330	6	-0.01	-8	-0.13	75	1.88	1.93	-0.08	92	98	102	97	nd
MATADOR	UPSIDE	CAPTAIN	4650	1050	836	67	0.32	92	0.60	75	0.20	0.87	-1.17	111	110	109	103	nd
MAXX	CAPTAIN	LIONEL	4485	972	1899	82	0.15	118	0.49	75	-0.05	-0.32	-0.44	102	106	106	100	423
MAZE	TWITCH	CHARL	4052	681	1671	52	-0.03	82	0.28	75	1.09	1.19	0.08	103	108	106	103	423
MCGUIRE	CAPTAIN	NASHVILLE	4511	1070	471	54	0.32	81	0.64	75	0.38	0.73	1.42	102	114	111	103	231
MERRYGUY	CHARLEY	MONTROSS	3920	723	2040	62	-0.07	71	-0.04	89	-0.01	0.40	-0.63	105	108	102	104	534
MODENA	ZASBERILLA	HUEY	4321	743	624	55	0.28	68	0.39	75	1.23	1.89	1.91	103	104	107	104	234
MONUMENT-P	MONUMENT-P	CRIMSON	4324	1032	1019	49	0.13	96	0.58	75	-0.13	0.03	0.62	108	115	108	104	231
MUSIC	PURSUIT	GYMNAST	4578	940	1523	61	0.08	78	0.24	75	1.27	1.57	0.59	112	113	107	104	432
MYTYME	SAHAB	CHARL	4414	1092	2454	77	-0.05	74	-0.07	75	-0.32	0.39	-0.36	109	115	105	103	213
PARIZE	HELIX	LAMBDA	3722	609	554	27	0.08	37	0.18	75	1.04	0.92	1.31	105	108	108	97	342
RAINSTAR	RAINOW	ADAWAY	4871	1026	1686	88	0.23	103	0.38	75	0.91	1.72	-0.71	106	109	106	104	234
REYES	CAPTAIN	HIGH NOON	4528	990	1175	72	0.28	91	0.48	75	0.31	0.83	-0.36	102	109	108	103	234
RINGTONE-RED	RUBELS-RED	HAWAI	4198	698	1359	61	0.14	94	0.45	75	1.55	1.12	-0.76	103	105	105	103	342
RIO	CAPTAIN	JOSUPER	4192	788	2122	82	0.09	96	0.21	75	-0.26	-0.17	-2.24	99	104	104	100	234
ROCHESTER	GOKU	CAPTAIN	5132	1401	1235	80	0.33	105	0.59	75	0.56	0.40	1.90	109	118	111	103	nd
ROCK-RED	CAMDEN	RUBELS-RED	4541	1092	1220	59	0.15	94	0.51	75	0.39	0.86	0.24	113	115	107	104	243
RODMAN	CAPTAIN	GUZMAN	4591	1022	1457	74	0.23	101	0.52	75	0.51	0.41	1.29	101	109	108	104	324
ROLO	CAPTAIN	LAWSON	4637	879	543	60	0.36	101	0.80	75	1.01	2.08	0.08	109	106	107	100	243
SORBON RF	PELLEGRINO	GYWER	4562	919	1209	52	0.09	54	0.09	75	1.53	2.73	0.74	112	114	109	104	324
SPOONBILL	SUNRISE	COPYRIGHT	4868	1183	1507	87	0.27	92	0.33	75	0.45	1.06	0.17	108	114	106	104	135
SPRINGBOK	HELIX	TORRO	4385	930	1363	71	0.23	104	0.51	75	0.98	0.63	0.03	104	110	103	103	nd
TIQ TAQ	CAPTAIN	CHARL	4334	855	1129	61	0.22	111	0.74	75	0.22	-0.14	0.27	104	105	107	103	432
TOFU	ZEMINI	PURSUIT	4577	1074	1176	72	0.27	113	0.62	75	0.49	-0.29	0.17	106	112	107	105	nd
ULICUP P	RIDERCUP	ZZAZLE	4728	980	598	59	0.30	80	0.50	75	1.64	2.94	1.64	106	112	107	104	nd
UPSIDE	CHARL	JEDI	4218	943	1848	66	0.03	81	0.14	88	-0.01	0.15	-0.51	105	111	107	104	243
WALLACE	UPSIDE	ACURA	4281	977	949	54	0.19	70	0.31	75	-0.04	0.51	-0.06	102	112	112	100	243
ZODIAC	WAVELENGTH	AGRONAUT	4621	1078	1686	81	0.21	108	0.46	75	0.56	0.59	0.15	99	110	107	103	423



CONTENITORI



SCONGELATORE

Indispensabile per il SEME SESSATO

STG Italia s.r.l.

Distributore ufficiale per l'Italia di STGenetics e Cogent

Tommaso Carini (Responsabile Commerciale)
T 0039 335 7455287 | E carini@stgen.it

Uffici e Magazzino

via Argine Capoluogo, 39

26046 San Daniele Po (CR) ITALY

T 0039 0372 807407 | F 0039 0372 623332

E amministrazione@stgen.it | E recapito@stgen.it

www.stgen.com

Ultraplus IL SEME SESSATO PIÙ FERTILE DI SEMPRE!

Ultraplus™

Ultraplus è la nuova tecnologia di sessaggio del seme di STgenetics.
I risultati sul campo provano che ha tassi
di concepimento più alti, mai visti prima nell'industria!



Ultraplus™

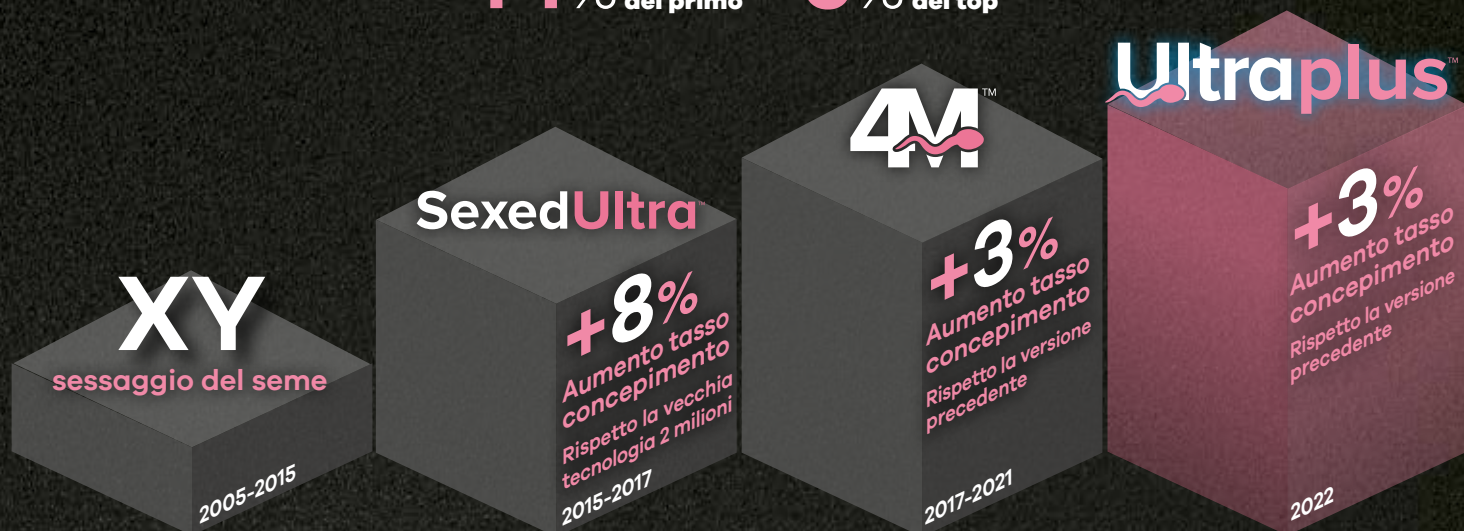
PIÙ FERTILE DI SEMPRE!

9 anni, **3** nuove tecnologie di sessaggio ed **1** obiettivo...
portare agli allevatori le soluzioni più affidabili e orientate all'innovazione!

Ultraplus™ Aumento del tasso
di concepimento

14% meglio
del primo

3% meglio
del top



STgenetics Ultraplus porta ad un aumento della fertilità del 3% rispetto all'attuale 4M - leader del settore. Sostenuto da tre anni di ricerca e confermato da dati sul campo su 72 allevamenti con 15.434 inseminazioni di 52 diversi tori in vacche in lattazione. Ultraplus ha un aumento del tasso di concepimento del 14% rispetto alla prima tecnologia presente. Da oggi tutti i nuovi tori STg Italia saranno disponibili attraverso questo raffinato processo e con una purezza che va oltre il 90% di femmine nate!

STGItalia

STg ITALIA s.r.l. Distributore ufficiale per l'Italia di STgenetics via Argine Capoluogo, 39 - 26046 San Daniele Po (CR) ITALY
T 0039 0372 807407 F 0039 0372 623332 E amministrazione@stgen.it www.stgen.com

The STgenetics, STg, Ecofeed, SexedUltra, SexedUltra4M, Chromosomal Mating, 4M High Purity, Vision +, and Ecofeed logos are trademarks of Inguran, LLC.