

APRILE 2026



genHome

LA CASA DELLA GENETICA



Seguici su Facebook



Seguici su Instagram



GenHome è il nuovo brand di STG Italia. Scoprillo su www.genhome.eu e sui nostri canali social



genHome
LA CASA DELLA GENETICA

796 è il centro FA **US** UNITED
SIRES

i cui membri non hanno certo bisogno di presentazioni...

- AOT •Bacon Hill •Cedar Haven •Cherry Acres •Cherrypencol •Clear-Echo
- Cookiecutter Holsteins •Eildon Tweet •Flyhigher •HigherRansom •Ideal
- Kings-Ransom •La-Ca-De-Le •Lamb Farms •Mercurio Farms •Midas Touch
- Oakfield Corners Dairy OCD •Pen-Col •Pine Tree •TTM •Welcome Stock •WET

WHOOOPS 3487

3479 HOTPOTATO

SABOTAGE 3551

3487 PRECEDENT

SPIELBERG 3471

3472 MAGICMAN

3480 VIPER MIRANO 3477

US UNITED
SIRES

è distribuito in esclusiva in italia da

 **genHome**
LA CASA DELLA GENETICA

Top Leader della Razza per...

GTPI	
SMOLDER	3467
BAILEY	3426
ROBO	3406
KARRUMBA	3405
GALLANT-P	3365

NET MERIT	
BAILEY	1001
NELSON	990
JUICE BOX	975
UPSET	953
SMOLDER	926

LATTE	
RIO	2663
SARATOGA	2181
GOTTI	2038
FLYHIGH	2033
REAL SIDE	1949

GPFT	
HONEYCUTT	5414
JUICE BOX	5299
SPOONBILL	5179
VERY SYN	5147
SARATOGA	5100

FLUID MERIT	
NELSON	943
BAILEY	942
UPSET	915
JUICE BOX	868
GALLANT-P	855

CHEESE MERIT	
BAILEY	1027
JUICE BOX	1021
NELSON	1010
UPSET	971
SMOLDER	958

PROTEINE KG	
JUICE BOX	98
SARATOGA	85
RANDY	80
SPOONBILL	79
PERFORM-P	77

PROTEINE %	
JUICE BOX	0,40
PERFORM-P	0,27
SPOONBILL	0,23
ANTONIO	0,23
OUTLOOK	0,22

SCS - CELLULE	
DIGGER	2,64
HONEYCUTT	2,67
GRAYWORM	2,68
UPSET	2,71
REAL SIDE	2,71

GRASSO KG	
JUICE BOX	136
KARRUMBA	121
ROBO	120
BAILEY	120
DEGREE	118

GRASSO %	
JUICE BOX	0,72
DEGREE	0,71
OUTLOOK	0,49
SPRINGBOK	0,49
ANTONIO	0,43

SCE PARTO	
AREND P	1,0
UPSET	1,1
SARATOGA	1,1
DOCKET	1,1
DREAMSCAPE	1,1

TIPO	
DARNIT	3,11
HEFNER	2,83
HAPPINESS	2,48
CHECKERS-P-RED	2,43
HEARTY	2,39

MAMMELLA	
DARNIT	2,23
SORBON RF	2,13
DEGREE	1,99
ANTONIO	1,92
HEFNER	1,86

ARTI	
DOCKET	1,66
VERY SYN	1,60
DEGREE	1,54
HEARTY	1,39
DARNIT	1,38

PL LONGEVITÀ	
SMOLDER	5,4
NELSON	4,8
GALLANT-P	4,3
ROCK RED	4,2
BAILEY	4,1

FERTILITY INDEX	
HIGHPLAYER	2,0
SMOLDER	1,8
DIGGER	1,5
REAL SIDE	1,4
WALLACE	1,1

FERTILITÀ CCR-VACCHE	
SMOLDER	2,8
HIGHPLAYER	2,5
REAL SIDE	1,8
DIGGER	1,5
WALLACE	1,3

ANTONIO	50
AREND P	8
BAILEY	9
CHASE	10
NEW CHECKERS-P-RED	11
DARNIT	12
DEGREE	13
DEPOSIT	50
DIGGER	10
DOCKET	8
DREAMSCAPE	50
EMERSON RED	51
FLYHIGH	15
NEW GALLANT-P	17
GIBNEY	16
GOTTI	14
GRAYWORM	18
HAMMOND	19
HAPPINESS	21
HATHAWAY RED	20
HAZELMAN	51
HEART OF GOLD	22
HEARTY	23
HEFNER	24
HIGHFLO	25
HIGHPLAYER	26
HONEYCUTT	27
JUICE BOX	30
NEW KARRUMBA	31
MARTINI	33
MAZE	32
MINDSET	34
NELSON	35
OUTLOOK	37
PARIZE	36
PERFORM P	36
NEW RABBIT	39
RANDY	22
REAL SIDE	40
RIO	14
ROBO	41
ROCK RED	38
SARATOGA	43
NEW SMOLDER	45
SORBON	42
SPOONBILL	44
SPRINGBOK	38
UPSET	47
UPSTANDING	46
VERY SYN	48
VLAD PP	51
WALLACE	46
YOX	49

LEGENDA DEI SIMBOLI



NM\$



GTPI



GPFT



BB



A2A2



PERManze



PERRobot

Super Fertile

Conv.

Convenzionale

MILKING SPEED E INDICE ROBOT



Con indice ufficiale velocità di mungitura anche sulla linea femminile

● 5% LEGAMENTO SOSPENSORIO

PIANO MAMMELLA 5% ●

● 3% RESISTENZA MASTITI

VELOCITÀ DI MUNGITURA 31% ○

● 6% CELLULE SOMATICHE

Velocità di mungitura = Official Milking Speed

Media 7 lbs/min pari a 3,17 kg

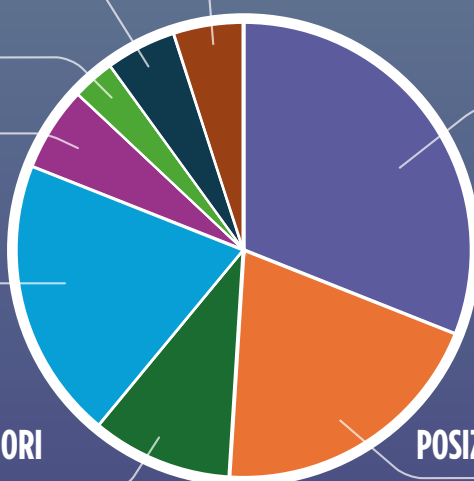
Dev. St. 0,3 lbs/min

Ereditabilità 42%

Attendibilità:

58% genomici e 67% provati

● 20% LUNGHEZZA CAPEZZOLI



● 10% POSIZIONE CAPEZZOLI ANTERIORI

POSIZIONE CAPEZZOLI POSTERIORI 20% ●

TOP ROBOTIC MILKING GENETICS by GenHome

NOME TORO	VELOCITÀ DI MUNGITURA (LB/MIN)	CELLULE SOMATICHE	RESISTENZA MASTITE	PIANO MAMMELLA	LEGAMENTO SOSPENSORIO	POSIZIONE CAPEZZOLI ANTERIORI	POSIZIONE CAPEZZOLI POSTERIORI	LUNGHEZZA CAPEZZOLI
DARNIT	7,76	2,94	0,9	2,84	2,36	2,59	2,63	-0,74
NELSON	7,44	2,91	1,9	1,14	-0,49	-0,28	-0,1	-0,87
ROBO	7,31	2,89	1,9	-0,51	-0,22	-0,5	-0,58	1,59
KARRUMBA	7,29	2,94	-1,3	-0,12	-0,21	0,68	0,41	-0,26
PERFORM P	7,29	3	1,8	-0,23	0,37	0,8	0,97	-0,15
HEARTY	7,24	2,89	2,4	1,54	0,74	0,62	0,65	-0,51
RABBIT	7,24	2,87	1,7	1,8	1,04	0,42	0,8	-0,08
HAMMOND	7,24	2,83	1,4	1,02	-0,37	-0,09	-0,19	0,31
HIGHFLO	7,19	2,72	1,8	1,98	1,54	1,81	1,79	-0,8
BAILEY	7,17	2,82	1,6	0,54	0,62	0,77	0,7	-0,6

La soluzione naturale all'ipocalcemia post-parto

Goff-Bol™ è un Solanum bolo ideato e prodotto dal mitico Professor Goff che aumenta le performance produttive, facendovi risparmiare tempo e denaro!

Goff-Bol™ contiene una combinazione di sali di calcio e foglie di Solanum glaucophyllum che essendo una fonte naturale di Vitamina D stimola l'assorbimento passivo del calcio dalle pareti ruminali, incrementando così subito i livelli di calcio nel sangue nelle prime 10-12 ore dopo il parto e garantendo la copertura di ben **96 ore**.

Goff-Bol™ è rivestito di gomma xantana che appena entra a contatto con la saliva garantisce una facilissima discesa del bolo attraverso l'esofago.

Goff-Bol/MAX Caratteristiche e Benefici



Goff-Bol™ è l'unico bolo sul mercato con un rilascio di calcio a 96 ore



La vacca è trattata una sola volta, riducendo il suo stress e le ore di lavoro



Per vacca da 2 parti in su



L'azione unica che combina l'iniziale veloce rilascio nelle prime 12 ore e poi un lento rilascio per le successive 84 integrano il fabbisogno della vacca per 4 giorni!



Facilissimo da somministrare!
1 dose, 1 volta immediatamente dopo il parto (con la pistola standard)



Non necessita test del Ph delle urine

NB: per 1 dose si intendono 2 boli

Veloce rilascio del calcio nelle prime 12 ore

La Vitamina D data dal Solanum prolunga il rilascio fino a 96 ore

Rivestimento di gomma xantana rende facilissima le deglutizione

TPI e PFT: le ultime novità!



Come ogni anno, con l'uscita dati di aprile, assistiamo al cambiamento della base genetica italiana e al cambiamento della popolazione di riferimento. In particolare, da aprile 2026, la popolazione di riferimento è rappresentata dalle vacche nate nel triennio 2018-2020 e la base genetica italiana ha subito il cambiamento nei vari indici riportato in tabella 1.

Tabella 1. **Miglioramento genetico della razza Holstein italiana nell'ultimo anno**

(fonte: Anafibj, Aprile 2026)

GPFT	Latte kg	Grasso kg	Proteina kg	Tipo	Mammella	Arti e Piedi	SCS	Longevità	Fertilità
+141	+138	+6.62	+6.06	+0.10	+0.18	+0.04	+0.52	+0.56	+0.18

Questo cambiamento indica che, ad esempio, un toro che con l'ultimo aggiornamento dei dati, dicembre 2025, riportava un indice latte a +1138 kg, oggi si trova ad avere un indice latte di +1000 kg, al netto di variazioni nel suo potenziale produttivo.



Negli Stati Uniti invece si ha un importante cambio nella composizione dell'indice GTPI, si passa infatti ad avere un maggiore peso delle proteine e un minore peso del grasso, come indicato nell'immagine 1.

Nella formula di calcolo di questo indice, il grasso ha ora un peso del 14% (5 punti in meno rispetto alla precedente versione) e la proteina ha un peso del 24% (5 punti in più rispetto alla precedente versione).

Immagine 1. **Variazione nella formula del TPI**

(fonte: HolsteinUSA, Aprile 2026)

April 2026

TPI®

$$\left[\frac{24(\text{PTAP})}{17} + \frac{14(\text{PTAF})}{22} + \frac{8(\text{FE})}{52} + \frac{8(\text{PTAT})}{0.8} + \frac{11(\text{UDC})}{0.8} + \frac{6(\text{FLC})}{0.8} + \frac{5(\text{PL})}{1.6} + \frac{2(\text{HT})}{2.0} + \frac{3(\text{LIV})}{1.4} - 4(\text{SCS}) + \frac{13(\text{FI})}{1.3} - 0.5(\text{DCE}) - 1.5(\text{DSB}) \right] 3.8 + 2845$$



gen scan

GENOTIPIZZAZIONE

Il servizio di genotipizzazione integrato

✓ SEMPLICE ✓ ACCURATO ✓ CONCRETO

Polled, Red, Aplotipi
e altre tare genetiche

Milking Speed
Velocità
mungitura

Efficienza
alimentare
FE e FSAV

Beta e Kappa
Caseine
(BB e A2A2)

Dati ufficiali
CDCB USA
POSSIBILITÀ
DI CONVERSIONE
IN GPFT

ORIGINE DATI CDCB USA	
75 CARATTERI	
CDCB	6 INDICI PRODUTTIVI
	22 CARATTERI SALUTE
	21 INDICI MORFOLOGICI
	5 INDICI COMPOSITI

ORIGINE DATI CDCB USA	
20 CARATTERI	
CDCB	LATTE - GRASSO LB e % PROTEINE LB e %
	LONGEVITÀ - LIVABILITY SCS (CELLULE SOMATICHE) DPR (FERTILITÀ DELLE FIGLIE)
	UDC (MAMMELLA) FLC (ARTI E PIEDI) BSC (CAPACITÀ CORPOREA COMPOSITA)
	TPI, NM\$, CM\$, FM\$

AREND P

NASCITA 04.08.2021 aAa 243
522H004858
NL 000665040104

DG AREND-P

CAPTAIN x HOTSPOT P x ANSWER PO

PADRE:
CAPTAIN (Charl x Sabre)

MADRE:
GEN ALISA

NONNO MATERNO:
HOTSPOT P (Superhero x Powerball-P)

NONNA MATERNA:
WILDER HIT

BIS NONNO MATERNO:
ANSWER PO (Montross x Earnhardt P)

BIS NONNA MATERNA:
WILDER HERZ-P VG87

GTPI **+3071** NM\$ **+582** GPFT **+4683**



POLLED



Wilder Hertz-P VG87 (Bisnonna di AREND P)

PRODUZIONE	figlie G - allevamenti G (81% att.)	
Latte lb	+1678	GTPI +3071
Proteine lb	+52	NM\$ +582
Proteine %	-0.01	Cheese Merit \$ +582
Grasso lb	+51	Fluid Merit \$ +579
Grasso %	-0.07	GPFT +4683
Feed Efficiency	+201	I€S +749
K-Caseina	AB	B-Caseina A2A2
MORFOLOGIA	SALUTE	
Tipo	+0.93	HCR (fertilità manze) +1.0
Mammella	+1.07	CCR (fertilità vacche) +0.8
Arti e piedi	-0.32	FI (Fertilità Figlie) +0.1
		Longevità +2.5
		Cellule Somatiche +3.09
		Riduzioni Mastiti +1.3

PARTO 1.0 | **ATTENDIBILITÀ 80%** | **N. PARTI 225**

VALUTAZ. LINEARE	figlie G - allevamenti G (80% att.)			
Statura	+0.07			
Robustezza (anteriore)	-1.06			
Capacità corporea	-0.32			
Angolosità	+1.49			
Groppa di lato	+0.55			
Larghezza groppa	+0.83			
Arti di lato	-0.05			
Arti da dietro	-0.85			
Angolo del piede	-0.87			
Punteggio arti e piedi	-0.08			
Mammella anteriore	+1.21			
Mammella post. altezza	+1.84			
Mammella post. larghezza	+1.63			
Legamento sospensorio	-0.78			
Piano mammella	+1.10			
Pos. capezzoli anteriori	-1.20			
Pos. capezzoli posteriori	-1.50			
Lunghezza capezzoli	-0.41			

DOCKET

NASCITA 16.11.2020 aAa 423
551H004598
US 3202071308

GENOSOURCE DOCKET-ET

CAPTAIN x DYNAMO x MONTEREY

PADRE:
CAPTAIN (Charl x Sabre)

MADRE:
GENOSOURCE DREAMING BIG-ET EX 90

NONNO MATERNO:
DYNAMO EX 90 (Rubicon x Robust)

NONNA MATERNA:
TJR GENOSOURCE 31955-ET

BIS NONNO MATERNO:
MONTEREY (Mccutchen x Robust)

BIS NONNA MATERNA:
TJR DE-DIAMOND 2181-ET VG-85
02-01 3x 270d 32030m 3.3 1063f 2.9 931p

GTPI **+3108** NM\$ **+648**



PROVATO CON FIGLIE



Genosource Dreaming Big-ET EX 90 (Madre di DOCKET)

PRODUZIONE	figlie 167 - allevamenti 26 (93% att.)	
Latte lb	+1638	GTPI +3108
Proteine lb	+44	NM\$ +648
Proteine %	-0.03	Cheese Merit \$ +644
Grasso lb	+68	Fluid Merit \$ +661
Grasso %	+0.00	GPFT +4751
Feed Efficiency	+219	I€S +819
K-Caseina	AA	B-Caseina A2A2
MORFOLOGIA	SALUTE	
Tipo	+1.12	HCR (fertilità manze) -1.3
Mammella	+1.72	CCR (fertilità vacche) -3.0
Arti e piedi	+1.66	FI (Fertilità Figlie) -2.6
		Longevità +2.2
		Cellule Somatiche +2.87
		Riduzioni Mastiti +0.3

PARTO 1.1 | **ATTENDIBILITÀ 93%** | **N. PARTI 1111**

VALUTAZ. LINEARE	figlie 34 - allevamenti 10 (88% att.)			
Statura	-0.98			
Robustezza (anteriore)	-1.03			
Capacità corporea	-0.81			
Angolosità	+0.47			
Groppa di lato	-1.18			
Larghezza groppa	+1.14			
Arti di lato	-0.05			
Arti da dietro	+1.21			
Angolo del piede	+0.23			
Punteggio arti e piedi	+1.44			
Mammella anteriore	+1.42			
Mammella post. altezza	+1.93			
Mammella post. larghezza	+1.46			
Legamento sospensorio	+0.79			
Piano mammella	+1.05			
Pos. capezzoli anteriori	+0.86			
Pos. capezzoli posteriori	+0.98			
Lunghezza capezzoli	-0.37			

DATI USA 04/2026

DATI USA 04/2026

PEN-COL BAILEY-ET SHEEPSTER x GAMEDAY x LEGACY



PADRE:

SHEEPSTER (Trooper x Acura)

MADRE:

PEN-COL GAMEDAY BAILY-ET TL TV

NONNO MATERNO:

GAMEDAY (Big Al x Blowtorch)

NONNA MATERNA

PEN-COL LEGACY BEST-ET EX-90

BIS NONNO MATERNO:

LEGACY EX 90 (Frazzled x Yoder)

BIS NONNA MATERNA:

PEN-COL MODEST BERNITA-ET VG-87
02-09 2x 305d 22940m 4.0 925f 3.2 726p



GTPI +3426



NM\$ +1001



CM\$ +1027



PER Manze



PER Robot

PRODUZIONE		figlie G - allevamenti G (82% att.)	
Latte lb	+1202	GTPI	+3426
Proteine lb	+52	NM\$	+1001
Proteine %	+0.05	Cheese Merit \$	+1027
Grasso lb	+120	Fluid Merit \$	+942
Grasso %	+0.26	GPFT	+4779
Feed Efficiency	+332	I€S	+850
K-Caseina	AE	B-Caseina	A1A1
MORFOLOGIA		SALUTE	
Tipo	+1.37	HCR (fertilità manze)	+1.5
Mammella	+1.09	CCR (fertilità vacche)	+0.0
Arti e piedi	+0.86	FI (Fertilità Figlie)	-0.1
		Longevità	+4.1
		Cellule Somatiche	+2.82
		Riduzioni Mastiti	+1.6
PARTO 1.8	ATTENDIBILITÀ 71%	N. PARTI -	

VALUTAZ. LINEARE		figlie G - allevamenti G (81% att.)			
Statura	-0.22				
Robustezza (anteriore)	-0.36				
Capacità corporea	-0.38				
Angolosità	0.99				
Groppa di lato	-0.52				
Larghezza groppa	0.48				
Arti di lato	0.70				
Arti da dietro	1.01				
Angolo del piede	0.18				
Punteggio arti e piedi	0.73				
Mammella anteriore	1.09				
Mammella post. altezza	1.04				
Mammella post. larghezza	1.51				
Legamento sospensorio	0.62				
Piano mammella	0.54				
Pos. capezzoli anteriori	0.77				
Pos. capezzoli posteriori	0.70				
Lunghezza capezzoli	-0.60				
		-0.5	0	+0.5	+1
				+1.5	

CHASE

NASCITA 05.11.2019 aAa 423
522HO04359
NL 000840442662

DROUNER K&L CHASE
PURSUIT x SUPERHERO x SILVER

PADRE:
PURSUIT (Imax x Profit)

MADRE:
DROUNER K L CLASSY-ET

NONNO MATERNO: SUPERHERO (Supershot x Numero Uno)
NONNA MATERNA: BENTHEMMER K L SV CLASSY-ET

BIS NONNO MATERNO: SILVER (Mogul x Snowman)

BIS NONNA MATERNA: KOEPON OAK CLASSY 4672

GPFT +4423



Conv.

PROVATO CON FIGLIE



241031-02F Relough Chase Ruby

PRODUZIONE		figlie 2689 - allevamenti 417 (97% att.)	
Latte kg	+836	GTPI	+2945
Proteine kg	+36	NM\$	+419
Proteine %	+0.08	Cheese Merit \$	+425
Grasso kg	+78	Fluid Merit \$	+407
Grasso %	+0.40	GPFT	+4423
Feed Efficiency	+136	I€S	+568
K-Caseina	AA	B-Caseina	A1A2
MORFOLOGIA		SALUTE	
Tipo	+1.04	HCR (fertilità manze)	+3.6
Mammella	+1.20	CCR (fertilità vacche)	+0.7
Arti e piedi	+0.74	FI (Fertilità Figlie)	+106
		Longevità	+106
		Cellule Somatiche	+101
		Riduzioni Mastiti	+102

PARTO 105 **ATTENDIBILITÀ 93%** **N. PARTI 2871**

VALUTAZ. LINEARE	figlie 793 - allevamenti 165 (91% att.)			
Statura	+2.05			
Robustezza (anteriore)	+1.25			
Capacità corporea	+1.20			
Angolosità	+1.08			
Groppa di lato	-0.62			
Larghezza groppa	+1.22			
Conformazione	+1.51			
Arti di lato	-1.38			
Arti da dietro	+0.54			
Angolo del piede	+1.37			
Locomozione	+0.52			
Mammella anteriore	+1.23			
Mammella post. altezza	+1.69			
Mammella post. larghezza	+1.89			
Legamento sospensorio	+1.66			
Piano mammella	+0.73			
Pos. capezzoli anteriori	+1.14			
Pos. capezzoli posteriori	+0.34			
Lunghezza capezzoli	+0.26			

DIGGER

NASCITA 06.07.2023 aAa 312
796HO10130
US 003274380443

KINGS-RANSOM E DIGGER-ET
EASTON x GAMEDAY x LEGACY

PADRE:
EASTON (Outcome x Pursuit)

MADRE:
KINGS-RANSOM GAMDY DIGIT-ET VG 87

NONNO MATERNO: GAMEDAY (Big Al x Blowtorch)
NONNA MATERNA: KINGS-RANSOM LGCY DAKOTA-ET EX-90

BIS NONNO MATERNO: LEGACY EX90 (Frazzled x Yoder)
BIS NONNA MATERNA: KINGS-RANSOM H DETERMINE-ET VG-85
02-02 3x 365d 27440m 4.2 1155f 3.1 859p

GTPI +3213

NM\$ +689

GPFT +5058



Conv.



Kings-Ransom-Lgcy-Dakota (Bisnonna di DIGGER)

PRODUZIONE		figlie G - allevamenti G (75% att.)	
Latte kg	+1562	GTPI	+3213
Proteine kg	+63	NM\$	+689
Proteine %	+0.09	Cheese Merit \$	+714
Grasso kg	+74	Fluid Merit \$	+636
Grasso %	+0.18	GPFT	+5058
Feed Efficiency	+191	I€S	+1013
K-Caseina	BB	B-Caseina	A2A2
MORFOLOGIA		SALUTE	
Tipo	+0.57	HCR (fertilità manze)	+1.8
Mammella	+1.37	CCR (fertilità vacche)	+1.5
Arti e piedi	-0.57	FI (Fertilità Figlie)	+106
		Longevità	+113
		Cellule Somatiche	+111
		Riduzioni Mastiti	+115

PARTO 103 **ATTENDIBILITÀ 71%** **N. PARTI -**

VALUTAZ. LINEARE	figlie G - allevamenti G (69% att.)			
Statura	-0.63			
Robustezza (anteriore)	-0.59			
Capacità corporea	-0.38			
Angolosità	+0.79			
Groppa di lato	-0.74			
Larghezza groppa	+0.82			
Conformazione	+0.37			
Arti di lato	+0.75			
Arti da dietro	-0.49			
Angolo del piede	-0.56			
Locomozione	-0.12			
Mammella anteriore	+1.40			
Mammella post. altezza	+2.53			
Mammella post. larghezza	+1.65			
Legamento sospensorio	+1.72			
Piano mammella	+0.80			
Pos. capezzoli anteriori	+0.85			
Pos. capezzoli posteriori	+0.73			
Lunghezza capezzoli	-1.33			

DATI ITA 04/2026

DATI ITA 04/2026

CHECKERS-P-RED

NASCITA 12.11.2024 aAa 231
001HO18047
US 003274841638

NEW

SUNQUEST CHECKERS-P-RED-ET
EXCLUSIVE-RED x ELEVATOR P *RC x DOC

SEX

Conv.

PADRE:
EXCLUSIVE-RED (Network-Red x Parfect)

MADRE:
SCENERY-VIEW CHARO-RED-ET

NONNO MATERNO:
ELEVATOR P RC (Shimmer RC x Simplicity-P-RC)

NONNA MATERNA
SCENERY-VIEW CHALK-ET

BIS NONNO MATERNO:
DOC (Kingboy x Mack)

BIS NONNA MATERNA:
SCENERY-VIEW COOEY-ET RC

POLLED



GTPI +3013



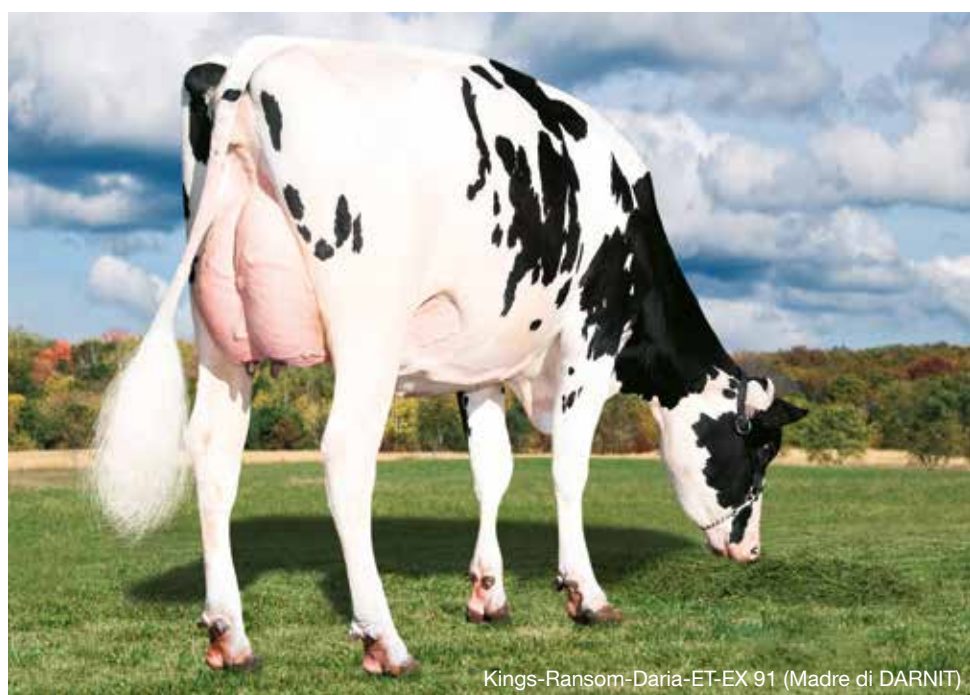
PRODUZIONE		figlie G - allevamenti G (79% att.)	
Latte lb	+948	GTPI	+3013
Proteine lb	+36	NM\$	+326
Proteine %	+0.02	Cheese Merit \$	+335
Grasso lb	+41	Fluid Merit \$	+303
Grasso %	+0.01	GPFT	+4549
Feed Efficiency	+110	I€S	+426
K-Caseina	AB	B-Caseina	A2A2
MORFOLOGIA		SALUTE	
Tipo	+2.43	HCR (fertilità manze)	+0.9
Mammella	+1.42	CCR (fertilità vacche)	-0.5
Arti e piedi	+0.60	FI (Fertilità Figlie)	+0.3
		Longevità	+1.3
		Cellule Somatiche	+3.07
		Riduzioni Mastiti	+0.0
PARTO 1.6	ATTENDIBILITÀ 71%	N. PARTI -	

VALUTAZ. LINEARE		figlie G - allevamenti G (79% att.)	
Statura	+2.95		
Robustezza (anteriore)	+1.41		
Capacità corporea	+1.96		
Angolosità	+2.56		
Groppa di lato	-0.20		
Larghezza groppa	+2.07		
Arti di lato	+2.41		
Arti da dietro	+1.48		
Angolo del piede	+0.75		
Punteggio arti e piedi	+1.26		
Mammella anteriore	+1.64		
Mammella post. altezza	+2.73		
Mammella post. larghezza	+2.83		
Legamento sospensorio	+1.46		
Piano mammella	+1.10		
Pos. capezzoli anteriori	+0.85		
Pos. capezzoli posteriori	+1.10		
Lunghezza capezzoli	+0.56		
		-0.5	0 +0.5 +1 +1.5

DATI USA 04/2026

KING-RANSOM H DARNIT-ET HARMONY x HANANS x DIESEL

PADRE: HARMONY (Parfect x Positive)	MADRE: KINGS-RANSOM DARIA-ET EX 91
NONNO MATERNO: HANANS EX91 (Excalibur x Doc)	NONNA MATERNA: KINGS-RANSOM DIESEL DODGE-ET EX94
BIS NONNO MATERNO: DIESEL EX94 (Pinnacle x Draco)	BIS NONNA MATERNA: KINGS-RANSOM HMBL DRIVER-ET TL VG-87 01-11 3x 365d 30730m 4.7 1459f 3.6 1121p



Kings-Ransom-Daria-ET-EX 91 (Madre di DARNIT)

Da una incredibile famiglia di Vacche EX - VG !



PRODUZIONE		figlie G - allevamenti G (82% att.)	
Latte lb	+807	GTPI	+2935
Proteine lb	+31	NM\$	+107
Proteine %	+0.02	Cheese Merit \$	+118
Grasso lb	+37	Fluid Merit \$	+82
Grasso %	+0.01	GPFT	nd
Feed Efficiency	+76	I€S	nd
K-Caseina	AB	B-Caseina	A1A2
MORFOLOGIA		SALUTE	
Tipo	+3.11	HCR (fertilità manze)	-0.8
Mammella	+2.23	CCR (fertilità vacche)	-2.1
Arti e piedi	+1.38	FI (Fertilità Figlie)	-1.9
		Longevità	-0.2
		Cellule Somatiche	+2.94
		Riduzioni Mastiti	+0.9
PARTO 2.0	ATTENDIBILITÀ 71%	N. PARTI -	

VALUTAZ. LINEARE		figlie G - allevamenti G (81% att.)				
Statura	+3.47					
Robustezza (anteriore)	+1.76					
Capacità corporea	+2.33					
Angolosità	+2.17					
Groppa di lato	-0.04					
Larghezza groppa	+2.93					
Arti di lato	+0.75					
Arti da dietro	+2.12					
Angolo del piede	+2.61					
Punteggio arti e piedi	+1.95					
Mammella anteriore	+3.54					
Mammella post. altezza	+3.02					
Mammella post. larghezza	+2.63					
Legamento sospensorio	+2.36					
Piano mammella	+2.84					
Pos. capezzoli anteriori	+2.59					
Pos. capezzoli posteriori	+2.63					
Lunghezza capezzoli	-0.74					
		-0.5	0	+0.5	+1	+1.5

KINGS-RANSOM DEGREE-ET PROACTIVE x MAGNUM x FANECA

PADRE: PROACTIVE (Jalapeno x Zazzle) **MADRE:** KINGS-RANSOM MGNM DEGREE-ET VG 88



NONNO MATERNO: MAGNUM (Alphabet x Jared) **NONNA MATERNA:** KINGS-RANSOM F DONERIGHT-ET EX 93



BIS NONNO MATERNO: FANECA (Lucia x Helix) **BIS NONNA MATERNA:** KINGS-RANSOM AC DECISION-ET VG-85



Kings-Ransom Mgnm Degree VG-88 (Madre di DEGREE)

GTPI +3236

NM\$ +770

GPFT +5033



PRODUZIONE		figlie G - allevamenti G (75% att.)	
Latte kg	+1109	GTPI	+3236
Proteine kg	+62	NM\$	+770
Proteine %	+0.22	Cheese Merit \$	+790
Grasso kg	+118	Fluid Merit \$	+725
Grasso %	+0.71	GPFT	+5033
Feed Efficiency	+266	I€S	+865
K-Caseina	BE	B-Caseina	A1A2
MORFOLOGIA		SALUTE	
Tipo	+1.77	HCR (fertilità manze)	+0.7
Mammella	+1.99	CCR (fertilità vacche)	-0.8
Arti e piedi	+1.54	FI (Fertilità Figlie)	+102
		Longevità	+108
		Cellule Somatiche	+108
		Riduzioni Mastiti	+107
PARTO 103	ATTENDIBILITÀ 71%	N. PARTI -	

VALUTAZ. LINEARE		figlie G - allevamenti G (69% att.)			
Statura	+2.51				
Robustezza (anteriore)	+0.20				
Capacità corporea	+0.69				
Angolosità	+2.05				
Groppa di lato	+1.90				
Larghezza groppa	+1.69				
Conformazione	+2.69				
Arti di lato	+0.15				
Arti da dietro	+1.41				
Angolo del piede	+1.99				
Locomozione	+1.82				
Mammella anteriore	+2.66				
Mammella post. altezza	+2.67				
Mammella post. larghezza	+1.68				
Legamento sospensorio	+1.44				
Piano mammella	+2.52				
Pos. capezzoli anteriori	+2.05				
Pos. capezzoli posteriori	+1.37				
Lunghezza capezzoli	-0.56				
		-0.5	0	+0.5	+1
				+1.5	

GOTTI

NASCITA 09.10.2020 aAa 234
551HO04589
US 3213270776

SDG GS GOTTI-ET
CAPTAIN x JOSUPER x ALTATOPSHOT

PADRE:
CAPTAIN (Charl x Sabre)

MADRE:
SDG 5815 JOSUPER 833-ET

NONNO MATERNO:
JOSUPER (Supersire x Beacon)

NONNA MATERNA:
BLUMENFELD TOPSHOT 5815-ET

BIS NONNO MATERNO: ALTATOPSHOT (Supershot x Altafrido) **BIS NONNA MATERNA:** BLUMENFELD 4508 SPR 5054-ET VG-87

GTPI +3152 **NM\$ +794**



Conv.

PROVATO CON FIGLIE



Blumenfeld 4508 VG 87 (Bisnonna di GOTTI)

PRODUZIONE		figlie 22 - allevamenti 6 (88% att.)	
Latte lb	+2038	GTPI	+3152
Proteine lb	+55	NM\$	+794
Proteine %	-0.04	Cheese Merit \$	+787
Grasso lb	+84	Fluid Merit \$	+812
Grasso %	+0.00	GPFT	+4725
Feed Efficiency	+267	I€S	+830
K-Caseina	AB	B-Caseina	A2A2
MORFLOGIA		SALUTE	
Tipo	+0.65	HCR (fertilità manze)	-2.0
Mammella	+0.52	CCR (fertilità vacche)	-1.5
Arti e piedi	-0.09	FI (Fertilità Figlie)	-1.4
		Longevità	+2.9
		Cellule Somatiche	+2.92
		Riduzioni Mastiti	+0.0

PARTO 1.2 **ATTENDIBILITÀ 97%** **N. PARTI 2300**

VALUTAZ. LINEARE	figlie 12 - allevamenti 3 (83% att.)			
Statura	+0.27			
Robustezza (anteriore)	-0.20			
Capacità corporea	+0.20			
Angolosità	+1.57			
Groppa di lato	-0.01			
Larghezza groppa	+0.97			
Arti di lato	+0.91			
Arti da dietro	-0.52			
Angolo del piede	-1.04			
Punteggio arti e piedi	+0.22			
Mammella anteriore	-0.42			
Mammella post. altezza	+1.10			
Mammella post. larghezza	+1.69			
Legamento sospensorio	+1.21			
Piano mammella	-0.67			
Pos. capezzoli anteriori	+0.10			
Pos. capezzoli posteriori	+0.87			
Lunghezza capezzoli	+0.23			

RIO

NASCITA 10.09.2020 aAa 234
551HO04513
US 3202071250

GENOSOURCE CAPT RIO-ET
CAPTAIN x JOSUPER x SABRE

PADRE:
CAPTAIN (Charl x Sabre)

MADRE:
GENOSOURCE MAUI 44530-ET

NONNO MATERNO:
JOSUPER (Supersire x Beacon)

NONNA MATERNA:
GENOSOURCE SABRE 35223-ET VG-85

BIS NONNO MATERNO: SABRE (Tango x Sudan) **BIS NONNA MATERNA:** PEAK MENNA AHEAD 850-ET EX-91 02-09 2x 305d 39520m 2.9 1163f 3.1 1232p

GTPI +3073 **NM\$ +735**



UltraPlus

PROVATO CON FIGLIE



Genosource Sabre 35223 VG 85 (Nonna di RIO)

PRODUZIONE		figlie 105 - allevamenti 10 (94% att.)	
Latte lb	+2663	GTPI	+3073
Proteine lb	+75	NM\$	+735
Proteine %	-0.04	Cheese Merit \$	+724
Grasso lb	+86	Fluid Merit \$	+757
Grasso %	-0.08	GPFT	+4680
Feed Efficiency	+298	I€S	+738
K-Caseina	AA	B-Caseina	A2A2
MORFLOGIA		SALUTE	
Tipo	-0.28	HCR (fertilità manze)	-1.1
Mammella	+0.13	CCR (fertilità vacche)	-2.2
Arti e piedi	-1.77	FI (Fertilità Figlie)	-2.0
		Longevità	+0.9
		Cellule Somatiche	+3.18
		Riduzioni Mastiti	-1.1

PARTO 1.4 **ATTENDIBILITÀ 82%** **N. PARTI 289**

VALUTAZ. LINEARE	figlie 57 - allevamenti 8 (89% att.)			
Statura	-0.61			
Robustezza (anteriore)	-0.75			
Capacità corporea	-0.34			
Angolosità	+1.37			
Groppa di lato	-0.24			
Larghezza groppa	+0.96			
Arti di lato	+1.35			
Arti da dietro	-2.16			
Angolo del piede	-2.72			
Punteggio arti e piedi	-1.52			
Mammella anteriore	-0.78			
Mammella post. altezza	+0.84			
Mammella post. larghezza	+1.60			
Legamento sospensorio	-0.32			
Piano mammella	-1.30			
Pos. capezzoli anteriori	-0.88			
Pos. capezzoli posteriori	-0.92			
Lunghezza capezzoli	-0.37			

DATI USA 04/2026

DATI USA 04/2026

KINGS-RANSOM H FLYHIGH-ET HUHON x DELUXE x RENEGADE



PADRE:

HUHON (Moonshiner x Legacy)

MADRE:

KINGS-RANSOM FLIGHT EX - 90

NONNO MATERNO:

DELUXE (Positive x Slamdunk)

NONNA MATERNA:

KINGEMERLING RENEGADE FREE EX 91

BIS NONNO MATERNO:

RENEGADE (Jaltaoak x Millington)

BIS NONNA MATERNA:

KINGEMERLING I FRIVOULOS-ET VG-85
02-01 3x 365d 34220m 4.4 1515f 3.3 1117p



Kings-Ransom-Flight-ET EX 90 (Madre di FLYHIGH)



GTPI +3337



NM\$ +774



GPFT +5065



PRODUZIONE		figlie G - allevamenti G (82% att.)	
Latte lb	+2033	GTPI	+3337
Proteine lb	+67	NM\$	+774
Proteine %	+0.00	Cheese Merit \$	+786
Grasso lb	+75	Fluid Merit \$	+749
Grasso %	-0.03	GPFT	+5065
Feed Efficiency	+263	I€S	+1057
K-Caseina	AB	B-Caseina	A2A2
MORFOLOGIA		SALUTE	
Tipo	+1.13	HCR (fertilità manze)	+2.3
Mammella	+0.99	CCR (fertilità vacche)	+0.3
Arti e piedi	+0.63	FI (Fertilità Figlie)	+0.5
		Longevità	+3.0
		Cellule Somatiche	+2.83
		Riduzioni Mastiti	+1.1
PARTO 1.2	ATTENDIBILITÀ 71%	N. PARTI -	

VALUTAZ. LINEARE		figlie G - allevamenti G (81% att.)				
Statura	+0.07					
Robustezza (anteriore)	+0.13					
Capacità corporea	+0.16					
Angolosità	+0.93					
Groppa di lato	+0.81					
Larghezza groppa	+0.56					
Arti di lato	+1.01					
Arti da dietro	+0.21					
Angolo del piede	+0.12					
Punteggio arti e piedi	+0.78					
Mammella anteriore	+0.62					
Mammella post. altezza	+1.05					
Mammella post. larghezza	+1.82					
Legamento sospensorio	+1.04					
Piano mammella	+0.31					
Pos. capezzoli anteriori	+1.08					
Pos. capezzoli posteriori	+1.47					
Lunghezza capezzoli	-0.87					
		-0.5	0	+0.5	+1	+1.5

GIBNEY

GIBSON x GAMEDAY x LEGACY



PADRE:

GIBSON (Moonshiner x Renegade)

MADRE:

KINGS-RANSOM GAMEDY DEVY-ET

NONNO MATERNO:

GAMEDAY (Big Al x Blowtorch)

NONNA MATERNA:

KINGS-RANSOM LGCY DAKOTA-ET EX-90

BIS NONNO MATERNO:

LEGACY EX 90 (Frazzled x Yoder)

BIS NONNA MATERNA:

KINGS-RANSOM H DETERMINE-ET VG-85
02-02 3x 365d 27440m 4.2 1155f 3.1 859p



Kings-Ransom Gamedy Devy-ET (Madre di GIBNEY)



GTPI +3165



NM\$ +592



GPFT +5007



PRODUZIONE		figlie G - allevamenti G (75% att.)	
Latte kg	+1594	GTPI	+3165
Proteine kg	+70	NM\$	+592
Proteine %	+0.14	Cheese Merit \$	+621
Grasso kg	+103	Fluid Merit \$	+529
Grasso %	+0.38	GPFT	+5007
Feed Efficiency	+199	I€S	+908
K-Caseina	AB	B-Caseina	A2A2
MORFOLOGIA		SALUTE	
Tipo	+1.21	HCR (fertilità manze)	+1.6
Mammella	+1.13	CCR (fertilità vacche)	+0.0
Arti e piedi	+0.96	FI (Fertilità Figlie)	+103
		Longevità	+108
		Cellule Somatiche	+105
		Riduzioni Mastiti	+102
PARTO 100	ATTENDIBILITÀ 71%	N. PARTI -	

VALUTAZ. LINEARE		figlie G - allevamenti G (69% att.)				
Statura	+0.63					
Robustezza (anteriore)	-0.51					
Capacità corporea	+0.20					
Angolosità	+2.44					
Groppa di lato	-0.62					
Larghezza groppa	+2.13					
Conformazione	+2.30					
Arti di lato	+1.88					
Arti da dietro	+1.64					
Angolo del piede	+0.72					
Locomozione	+1.88					
Mammella anteriore	+1.80					
Mammella post. altezza	+2.44					
Mammella post. larghezza	+3.29					
Legamento sospensorio	+0.95					
Piano mammella	+0.47					
Pos. capezzoli anteriori	+1.44					
Pos. capezzoli posteriori	+0.98					
Lunghezza capezzoli	+1.02					
		-0.5	0	+0.5	+1	+1.5

TTM HOWLAND GALLANT-P-ET HOWLAND-P x SHEEPSTER x GAMEDAY

PADRE:
HOWLAND-P (Chew-P x Ahead)

MADRE:
PEN-COL SHEEPSTER 6879-ET TL

NONNO MATERNO:
SHEEPSTER (Trooper x Acura)

NONNA MATERNA
PEN-COL GAMEDAY GLAMOUR-ET

BIS NONNO MATERNO:
GAMEDAY (Big Al x Blowtorch)

BIS NONNA MATERNA:
PEN-COL LEGACY BEST-ET EX-90

Conv.

POLLED



Pen-Col-Sheepster-6879-ET (Madre di GALLANT-P)



GTPI +3365



NM\$ +909



GPFT +5053



PRODUZIONE		figlie G - allevamenti G (80% att.)	
Latte lb	+1406	GTPI	+3365
Proteine lb	+56	NM\$	+909
Proteine %	+0.04	Cheese Merit \$	+933
Grasso lb	+103	Fluid Merit \$	+855
Grasso %	+0.16	GPFT	+5053
Feed Efficiency	+283	I€S	+1075
K-Caseina	AB	B-Caseina	A2A2
MORFOLOGIA		SALUTE	
Tipo	+1.09	HCR (fertilità manze)	+0.8
Mammella	+1.12	CCR (fertilità vacche)	-0.4
Arti e piedi	+0.32	FI (Fertilità Figlie)	-0.6
		Longevità	+4.3
		Cellule Somatiche	+2.76
		Riduzioni Mastiti	+1.4
PARTO 2.0	ATTENDIBILITÀ 71%	N. PARTI -	

VALUTAZ. LINEARE		figlie G - allevamenti G (79% att.)				
Statura	+0.48					
Robustezza (anteriore)	-0.41					
Capacità corporea	-0.30					
Angolosità	+1.09					
Groppa di lato	-0.14					
Larghezza groppa	+0.80					
Arti di lato	+0.68					
Arti da dietro	+0.31					
Angolo del piede	+0.33					
Punteggio arti e piedi	+0.45					
Mammella anteriore	+1.00					
Mammella post. altezza	+1.51					
Mammella post. larghezza	+1.54					
Legamento sospensorio	+0.58					
Piano mammella	+0.95					
Pos. capezzoli anteriori	+0.24					
Pos. capezzoli posteriori	+0.26					
Lunghezza capezzoli	+0.00					
		-0.5	0	+0.5	+1	+1.5

GRAYWORM

NASCITA 24.08.2023 aAa 423
796HO10155
US 003220864881

CLEAR-ECHO GRAYWORM-ET PERKY x SHELDON x TAHITI

SEX

Conv.

PADRE:

PERKY (Gameday x Zazzle)

MADRE:

CLEAR-ECHO SHELDON 5118-ET EX 90

NONNO MATERNO:

SHELDON (Sanjay x Delta)

NONNA MATERNA:

CLEAR-ECHO TAHITI 4639-ET VG-86 EX 86
02-01 3x 359d 32670m 4.4 1431f 3.1 1029p

BIS NONNO MATERNO:

TAHITI VG 86 (Frazzled x Delta)

BIS NONNA MATERNA:

CLEAR-ECHO JEDI 3876-ET



Clear Echo Sheldon EX-90 (Madre di GRAYWORM)



GTPI +3242



NM\$ +727



PRODUZIONE		figlie G - allevamenti G (82% att.)	
Latte lb	+971	GTPI	+3243
Proteine lb	+40	NM\$	+727
Proteine %	+0.03	Cheese Merit \$	+749
Grasso lb	+84	Fluid Merit \$	+681
Grasso %	+0.16	GPFT	+4798
Feed Efficiency	+230	I€S	+798
K-Caseina	BB	B-Caseina	A2A2
MORFOLOGIA		SALUTE	
Tipo	+1.56	HCR (fertilità manze)	+0.3
Mammella	+1.18	CCR (fertilità vacche)	+1.0
Arti e piedi	+0.37	FI (Fertilità Figlie)	+0.4
		Longevità	+3.1
		Cellule Somatiche	+2.68
		Riduzioni Mastiti	+3.9
PARTO 1.7	ATTENDIBILITÀ 71%	N. PARTI -	

VALUTAZ. LINEARE		figlie G - allevamenti G (80% att.)	
Statura	+1.03		
Robustezza (anteriore)	-0.10		
Capacità corporea	+0.56		
Angolosità	+2.01		
Groppa di lato	-0.85		
Larghezza groppa	+1.28		
Arti di lato	+0.32		
Arti da dietro	+0.43		
Angolo del piede	+0.64		
Punteggio arti e piedi	+0.60		
Mammella anteriore	+1.23		
Mammella post. altezza	+1.72		
Mammella post. larghezza	+1.77		
Legamento sospensorio	+0.65		
Piano mammella	+0.93		
Pos. capezzoli anteriori	+0.69		
Pos. capezzoli posteriori	+0.74		
Lunghezza capezzoli	-0.10		
		-0.5	0 +0.5 +1 +1.5

DATI USA 04/2026

WELCOME HAMMOND-ET LION x HAYK x GAMEDAY

PADRE:
LION (Lionel x Highflier)

MADRE:
WELCOME HAYK GUSTO-ET

NONNO MATERNO:
HAYK (Taos x Tahiti)

NONNA MATERNA:
WELCOME GAMEDAY GULLIS-ET

BIS NONNO MATERNO:
GAMEDAY (Big Al x Blowtorch)

BIS NONNA MATERNA:
WELCOME EISAKU GALLY-ET TL VG-88

SEX

Conv.



Welcome-Hayk-Gusto-ET (Madre di HAMMOND)



GTPI +3288



NM\$ +771



PER **Manze**



A2A2



PER **Robot**

PRODUZIONE		figlie G - allevamenti G (80% att.)	
Latte lb	+1379	GTPI	+3288
Proteine lb	+59	NM\$	+743
Proteine %	+0.05	Cheese Merit \$	+771
Grasso lb	+91	Fluid Merit \$	+679
Grasso %	+0.12	GPFT	+4910
Feed Efficiency	+269	I€S	+825
K-Caseina	AA	B-Caseina	A2A2
MORFOLOGIA		SALUTE	
Tipo	+1.51	HCR (fertilità manze)	+2.1
Mammella	+1.04	CCR (fertilità vacche)	+0.3
Arti e piedi	+0.00	FI (Fertilità Figlie)	-0.2
		Longevità	+2.7
		Cellule Somatiche	+2.83
		Riduzioni Mastiti	+1.4
PARTO 1.8	ATTENDIBILITÀ 71%	N. PARTI -	

VALUTAZ. LINEARE		figlie G - allevamenti G (79% att.)				
Statura	+1.35					
Robustezza (anteriore)	+0.67					
Capacità corporea	+0.98					
Angolosità	+1.88					
Groppa di lato	-0.56					
Larghezza groppa	+1.65					
Arti di lato	+0.87					
Arti da dietro	-0.20					
Angolo del piede	-0.07					
Punteggio arti e piedi	+0.48					
Mammella anteriore	+1.58					
Mammella post. altezza	+1.79					
Mammella post. larghezza	+1.90					
Legamento sospensorio	-0.37					
Piano mammella	+1.02					
Pos. capezzoli anteriori	-0.09					
Pos. capezzoli posteriori	-0.19					
Lunghezza capezzoli	+0.31					
		-0.5	0	+0.5	+1	+1.5

HATHAWAY-RED

NASCITA 31.01.2024 aAa
796HO10268
US 003255970914

AOT HATHAWAY-RED-ET

REDLEA*RC x REBEL-RED x RONALD



PADRE:

REDLEA*RC (Captain x Salvatore RC)

MADRE:

AOT REBEL HYCROFT-RED-ET

NONNO MATERNO:

REBEL-RED (Rubels Red x Seasaw)

NONNA MATERNA:

AOT RONALD HAZELTON-RED-ET

BIS NONNO MATERNO:

RONALD (Salvatore RC x Silver)

BIS NONNA MATERNA:

AOT SALVATORE HICCUP-ET RC VG-87
03-05 3x 302d 39700m 4.0 1596f 3.1 1211p



AOT-Rebel-Hycroft-Red-ET-(Madre di HATHAWAY-RED)



GTPI +2908



PRODUZIONE		figlie G - allevamenti G (82% att.)	
Latte lb	+1287	GTPI	+2908
Proteine lb	+39	NM\$	+352
Proteine %	-0.01	Cheese Merit \$	+355
Grasso lb	+31	Fluid Merit \$	+347
Grasso %	-0.08	GPFT	+4463
Feed Efficiency	+112	I€S	+549
K-Caseina	BB	B-Caseina	A2A2
MORFOLOGIA		SALUTE	
Tipo	+0.95	HCR (fertilità manze)	-0.3
Mammella	+0.63	CCR (fertilità vacche)	-1.4
Arti e piedi	+0.54	FI (Fertilità Figlie)	-0.7
		Longevità	+1.9
		Cellule Somatiche	+2.89
		Riduzioni Mastiti	+1.0
PARTO 1.5	ATTENDIBILITÀ 71%	N. PARTI -	

VALUTAZ. LINEARE		figlie G - allevamenti G (80% att.)				
Statura	+0.40					
Robustezza (anteriore)	-0.24					
Capacità corporea	+0.08					
Angolosità	+0.91					
Groppa di lato	+0.42					
Larghezza groppa	+0.95					
Arti di lato	+0.51					
Arti da dietro	+0.33					
Angolo del piede	+0.83					
Punteggio arti e piedi	+0.65					
Mammella anteriore	+0.58					
Mammella post. altezza	+1.03					
Mammella post. larghezza	+1.01					
Legamento sospensorio	+0.21					
Piano mammella	+0.35					
Pos. capezzoli anteriori	+0.41					
Pos. capezzoli posteriori	+0.25					
Lunghezza capezzoli	-0.33					
		-0.5	0	+0.5	+1	+1.5

DATI USA 04/2026

HIGHERRANSOM HAPPINESS-ET DROPBOX x DELTA-LAMBDA x DOC

SEX

Conv.

PADRE:
DROPBOX (Highjump x Casper)

MADRE:
DUCKETT LAMBDA HIVANNA EX 92

NONNO MATERNO:
DELTA-LAMBDA VG 88
(Delta x Numero Uno)

NONNA MATERNA:
S-S-I DOC HAVE NOT 8784-ET EX-96
02-02 2x 365d 29320m 3.8 1127f 3.2 947p

BIS NONNO MATERNO:
DOC EX 96 (Kingboy x Mack)

BIS NONNA MATERNA:
FLY-HIGHER JEDI HAVENOT-ET VG-86



S-S-I-Doc-Have-Not-8784-ET EX 96 (Nonna di HAPPINESS)

GTPI +3032

**Super
Fertile**

**Dall'icona
Have Not EX-96 !**



PRODUZIONE		figlie G - allevamenti G (82% att.)	
Latte lb	+1273	GTPI	+3032
Proteine lb	+44	NM\$	+306
Proteine %	+0.01	Cheese Merit \$	+317
Grasso lb	+20	Fluid Merit \$	+283
Grasso %	-0.12	GPFT	+4761
Feed Efficiency	+99	I€S	+663
K-Caseina	BB	B-Caseina	A2A2
MORFOLOGIA		SALUTE	
Tipo	+2.48	HCR (fertilità manze)	-0.3
Mammella	+1.79	CCR (fertilità vacche)	-1.0
Arti e piedi	+1.21	FI (Fertilità Figlie)	-0.6
		Longevità	+1.9
		Cellule Somatiche	+2.86
		Riduzioni Mastiti	+1.0
PARTO 1.7	ATTENDIBILITÀ 71%	N. PARTI -	

VALUTAZ. LINEARE		figlie G - allevamenti G (81% att.)	
Statura	+2.24		
Robustezza (anteriore)	+0.95		
Capacità corporea	+1.26		
Angolosità	+1.91		
Groppa di lato	+0.75		
Larghezza groppa	+1.86		
Arti di lato	+0.24		
Arti da dietro	+1.48		
Angolo del piede	+1.73		
Punteggio arti e piedi	+1.62		
Mammella anteriore	+2.31		
Mammella post. altezza	+2.86		
Mammella post. larghezza	+2.86		
Legamento sospensorio	+1.07		
Piano mammella	+1.34		
Pos. capezzoli anteriori	+0.93		
Pos. capezzoli posteriori	+1.17		
Lunghezza capezzoli	-0.30		
		-0.5	0 +0.5 +1 +1.5

HEART OF GOLD

NASCITA 09.05.2023
aAa 342
796HO10146
US 003224338457

AOT HEARTOFGOLD

DROPBOX x SPARTACUS x DELTA

PADRE: DROPBOX (Highjump x Casper)	MADRE: AOT HARDEES-ET EX 94 3-0 3x 301d 35968m 4.0 1437f 3.1 1121p
NONNO MATERNO: SPARTACUS (Tarrino x Delta)	NONNA MATERNA: COOKIECUTTER DTA HABITAN-ET EX-90 02-04 3x 365d 36280m 4.7 1706f 3.2 1146p
BIS NONNO MATERNO: DELTA EX 90 (Mogul x Robust)	BIS NONNA MATERNA: COOKIECUTTER DAY HALEY-ET VG-88 02-00 3x 365d 35140m 3.9 1379f 3.2 1126p

GTPI +2991



Conv.



AOT Spartacus Hardees-EX92 (Madre di HEART OF GOLD)

PRODUZIONE	figlie G - allevamenti G (75% att.)	
Latte kg	+1025	GTPI +2991
Proteine kg	+47	NM\$ +358
Proteine %	+0.12	Cheese Merit \$ +369
Grasso kg	+66	Fluid Merit \$ +334
Grasso %	+0.29	GPFT +4549
Feed Efficiency	+131	I€S +527
K-Caseina	BB	B-Caseina A2A2
MORFLOGIA	SALUTE	
Tipo	+1.82	HCR (fertilità manze) +2.4
Mammella	+1.68	CCR (fertilità vacche) +0.8
Arti e piedi	+0.33	FI (Fertilità Figlie) +104
		Longevità +105
		Cellule Somatiche +99
		Riduzioni Mastiti +101

PARTO 104 **ATTENDIBILITÀ 71%** **N. PARTI -**

VALUTAZ. LINEARE	figlie G - allevamenti G (69% att.)			
Statura	+2.79			
Robustezza (anteriore)	+1.80			
Capacità corporea	+1.83			
Angolosità	+2.46			
Groppa di lato	+2.36			
Larghezza groppa	+3.02			
Conformazione	+3.81			
Arti di lato	+0.42			
Arti da dietro	+0.25			
Angolo del piede	+0.60			
Locomozione	+0.67			
Mammella anteriore	+2.25			
Mammella post. altezza	+2.04			
Mammella post. larghezza	+2.36			
Legamento sospensorio	+2.93			
Piano mammella	+1.64			
Pos. capezzoli anteriori	+2.07			
Pos. capezzoli posteriori	-0.37			
Lunghezza capezzoli	+2.10			

RANDY

NASCITA 03.09.2023 aAa 432561
FR 001452583336

RANDY

COMPLEX x HOUSE x RUBICON

PADRE: COMPLEX (Cameron PR x Penmanship)	MADRE: MB SUELLA2
NONNO MATERNO: HOUSE (Hang-Time x Jacey)	NONNA MATERNA: MB SUELLA
BIS NONNO MATERNO: RUBICON (Mogul x Robust)	BIS NONNA MATERNA: MB SUELLEN

GPFT +4967



Conv.

PROVATO CON
FIGLIE FUORI LINEA



MB SUELLA2 (Madre di RANDY)

PRODUZIONE	figlie 396 - allevamenti 228 (87% att.)	
Latte kg	+1791	GTPI +2965
Proteine kg	+80	NM\$ +386
Proteine %	+0.19	Cheese Merit \$ +406
Grasso kg	+47	Fluid Merit \$ +340
Grasso %	-0.14	GPFT +4967
Feed Efficiency	+137	I€S +871
K-Caseina	AB	B-Caseina A2A2
MORFLOGIA	SALUTE	
Tipo	+0.41	HCR (fertilità manze) +1.3
Mammella	+0.28	CCR (fertilità vacche) -0.1
Arti e piedi	-0.63	FI (Fertilità Figlie) +103
		Longevità +102
		Cellule Somatiche +106
		Riduzioni Mastiti +108

PARTO 104 **ATTENDIBILITÀ 99%** **N. PARTI 3165**

VALUTAZ. LINEARE	figlie 62 - allevamenti 47 (77% att.)			
Statura	+0.35			
Robustezza (anteriore)	+0.26			
Capacità corporea	-0.50			
Angolosità	+1.38			
Groppa di lato	-0.58			
Larghezza groppa	+1.60			
Conformazione	+1.02			
Arti di lato	+0.35			
Arti da dietro	-0.71			
Angolo del piede	+1.71			
Locomozione	-1.21			
Mammella anteriore	+0.72			
Mammella post. altezza	+1.37			
Mammella post. larghezza	+1.65			
Legamento sospensorio	-1.42			
Piano mammella	+0.14			
Pos. capezzoli anteriori	+0.26			
Pos. capezzoli posteriori	-0.17			
Lunghezza capezzoli	+0.62			

DATI ITA 04/2026

DATI ITA 04/2026

AOT DROPBOX HEARTY-ET DROPBOX x PERFECT x POSITIVE



PADRE:

DROPBOX (Highjump x Casper)

MADRE:

AOT PERFECT HONNA-ET VG-86

NONNO MATERNO:

PERFECT VG 86 (Renegade x Lambda)

NONNA MATERNA:

AOT POSITIVE HALLMARK-ET VG-85
02-02 3x 199d 19010m 4.6 866f 3.2 602p

BIS NONNO MATERNO:

POSITIVE VG 85 (Duke x Rubicon)

BIS NONNA MATERNA:

COOKIECUTTER DTA HABITAN-ET EX-90
02-04 3x 365d 36280m 4.7 1706f 3.2 1146p



AOT Perfect Honna VG 87 (Madre di HEARTY)



GTPI +3052



PRODUZIONE		figlie G - allevamenti G (82% att.)	
Latte lb	+1084	GTPI	+3052
Proteine lb	+43	NM\$	+305
Proteine %	+0.03	Cheese Merit \$	+322
Grasso lb	+43	Fluid Merit \$	+266
Grasso %	-0.01	GPFT	+4741
Feed Efficiency	+129	I€S	+734
K-Caseina	AB	B-Caseina	A1A2
MORFOLOGIA		SALUTE	
Tipo	+2.39	HCR (fertilità manze)	+1.0
Mammella	+1.79	CCR (fertilità vacche)	-1.7
Arti e piedi	+1.39	FI (Fertilità Figlie)	-1.1
		Longevità	+0.7
		Cellule Somatiche	+2.89
		Riduzioni Mastiti	+2.4
PARTO 1.9	ATTENDIBILITÀ 71%	N. PARTI -	

VALUTAZ. LINEARE		figlie G - allevamenti G (81% att.)			
Statura	+2.06				
Robustezza (anteriore)	+1.33				
Capacità corporea	+1.19				
Angolosità	+1.14				
Groppa di lato	+0.34				
Larghezza groppa	+2.22				
Arti di lato	+0.35				
Arti da dietro	+1.74				
Angolo del piede	+1.89				
Punteggio arti e piedi	+1.71				
Mammella anteriore	+2.46				
Mammella post. altezza	+2.72				
Mammella post. larghezza	+2.84				
Legamento sospensorio	+0.74				
Piano mammella	+1.54				
Pos. capezzoli anteriori	+0.62				
Pos. capezzoli posteriori	+0.65				
Lunghezza capezzoli	-0.51				
		-0.5	0	+0.5	+1
				+1.5	

ERNEST-ANTHONY DB HEFNER-ET DROPBOX x DOC x JEDI

Conv.

PADRE:
DROPBOX (Highjump x Casper)

MADRE:
S-S-I DOC HAVE NOT 8783-ET EX-94
03-05 2x 305d 33380m 4.7 1571f 3.4 1131p

NONNO MATERNO:
DOC EX 92 (Kingboy x Mack)

NONNA MATERNA:
FLY-HIGHER JEDI HAVENOT-ET VG-86

BIS NONNO MATERNO:
JEDI VG 86 (Montross x Supersire)

BIS NONNA MATERNA:
COOKIECUTTER MASY HASHES-ET VG-85
02-01 3x 365d 31360m 3.8 1195f 3.2 1002p



S-S-I-Doc-Have-Not-8783-ET EX 94 (Madre di HEFNER)

GTPI +3015



PRODUZIONE		figlie G - allevamenti G (83% att.)	
Latte lb	+1208	GTPI	+3015
Proteine lb	+44	NM\$	+188
Proteine %	+0.02	Cheese Merit \$	+200
Grasso lb	+19	Fluid Merit \$	+160
Grasso %	-0.11	GPFT	+4680
Feed Efficiency	+69	I€S	+568
K-Caseina	BB	B-Caseina	A2A2
MORFOLOGIA		SALUTE	
Tipo	+2.83	HCR (fertilità manze)	+0.2
Mammella	+1.86	CCR (fertilità vacche)	+0.3
Arti e piedi	+0.65	FI (Fertilità Figlie)	+0.1
		Longevità	+1.2
		Cellule Somatiche	+2.92
		Riduzioni Mastiti	+0.6
PARTO 1.8	ATTENDIBILITÀ 71%	N. PARTI -	

VALUTAZ. LINEARE		figlie G - allevamenti G (82% att.)	
Statura	+3.20		
Robustezza (anteriore)	+2.10		
Capacità corporea	+2.24		
Angolosità	+1.66		
Groppa di lato	+0.70		
Larghezza groppa	+2.16		
Arti di lato	+0.09		
Arti da dietro	+1.04		
Angolo del piede	+1.82		
Punteggio arti e piedi	+1.30		
Mammella anteriore	+2.91		
Mammella post. altezza	+2.85		
Mammella post. larghezza	+2.91		
Legamento sospensorio	+1.39		
Piano mammella	+2.01		
Pos. capezzoli anteriori	+1.02		
Pos. capezzoli posteriori	+1.40		
Lunghezza capezzoli	+0.59		
		-0.5	0 +0.5 +1 +1.5

COOKIECUTTER HIGHFLO-ET HARMONIOUS x GAMEDAY x ACURA



PADRE:

HARMONIOUS (Bosa x Legacy)

MADRE:

COOKIECUTTER GDAY HEIRNET VG 86

NONNO MATERNO:

GAMEDAY (Big Al x Blowtorch)

NONNA MATERNA:

COOKIECUTTER HEIRDOMS-ET VG 87

BIS NONNO MATERNO:

ACURA (Achiever x Profit)

BIS NONNA MATERNA:

COOKIECUTTER HEIRDOM-ET VG-87

01-11 3x 312d 29700m 4.8 1424f 3.7 1091p



Cookiecutter-Supr-Hazajo-ET-EX 92
(Trisnonna di HIGHFLO)



GTPI +3257



NM\$ +745



PRODUZIONE		figlie G - allevamenti G (81% att.)	
Latte lb	+1451	GTPI	+3257
Proteine lb	+40	NM\$	+745
Proteine %	-0.03	Cheese Merit \$	+746
Grasso lb	+90	Fluid Merit \$	+748
Grasso %	+0.11	GPFT	+4798
Feed Efficiency	+225	I€S	+749
K-Caseina	AB	B-Caseina	A1A1
MORFOLOGIA		SALUTE	
Tipo	+2.25	HCR (fertilità manze)	+0.9
Mammella	+1.81	CCR (fertilità vacche)	-2.0
Arti e piedi	+0.25	FI (Fertilità Figlie)	-1.3
		Longevità	+3.5
		Cellule Somatiche	+2.72
		Riduzioni Mastiti	+1.8
PARTO 1.4	ATTENDIBILITÀ 71%	N. PARTI -	

VALUTAZ. LINEARE		figlie G - allevamenti G (80% att.)			
Statura	+1.66				
Robustezza (anteriore)	+0.52				
Capacità corporea	+0.93				
Angolosità	+2.02				
Groppa di lato	+0.33				
Larghezza groppa	+2.05				
Arti di lato	+0.96				
Arti da dietro	+0.04				
Angolo del piede	+0.87				
Punteggio arti e piedi	+0.75				
Mammella anteriore	+2.53				
Mammella post. altezza	+1.99				
Mammella post. larghezza	+2.30				
Legamento sospensorio	+1.54				
Piano mammella	+1.98				
Pos. capezzoli anteriori	+1.81				
Pos. capezzoli posteriori	+1.79				
Lunghezza capezzoli	-0.80				
		-0.5	0	+0.5	+1
				+1.5	

WEH HIGHPLAYER-ET HYPNOTIC x PINBALL x CHILTON

PADRE:
HYPNOTIC (Moonshiner x Renegade)

MADRE:
PIN LADY



NONNO MATERNO:
PINBALL (Challenger x Imax)

NONNA MATERNA
DE000362393348



BIS NONNO MATERNO:
CHILTON (Robson x Supershot)

BIS NONNA MATERNA:
FEDERAL LAOLA



Laola Federal (Bisnonna di HIGHPLAYER)



GTPI +3054



NM\$ +482



PRODUZIONE		figlie G - allevamenti G (81% att.)	
Latte lb	+1282	GTPI	+3054
Proteine lb	+35	NM\$	+482
Proteine %	-0.03	Cheese Merit \$	+481
Grasso lb	+21	Fluid Merit \$	+488
Grasso %	-0.12	GPFT	+4604
Feed Efficiency	+130	I€S	+749
K-Caseina	AB	B-Caseina	A2A2
MORFOLOGIA		SALUTE	
Tipo	+1.23	HCR (fertilità manze)	+2.1
Mammella	+1.24	CCR (fertilità vacche)	+2.5
Arti e piedi	+1.04	FI (Fertilità Figlie)	+2.0
		Longevità	+3.2
		Cellule Somatiche	+2.81
		Riduzioni Mastiti	+0.0
PARTO 1.4	ATTENDIBILITÀ 71%	N. PARTI -	

VALUTAZ. LINEARE		figlie G - allevamenti G (80% att.)				
Statura	-0.05					
Robustezza (anteriore)	-0.64					
Capacità corporea	-0.30					
Angolosità	+1.21					
Groppa di lato	-0.14					
Larghezza groppa	+0.29					
Arti di lato	+0.81					
Arti da dietro	+0.86					
Angolo del piede	+0.40					
Punteggio arti e piedi	+1.04					
Mammella anteriore	+1.06					
Mammella post. altezza	+1.67					
Mammella post. larghezza	+1.43					
Legamento sospensorio	+0.92					
Piano mammella	+0.65					
Pos. capezzoli anteriori	+1.31					
Pos. capezzoli posteriori	+1.80					
Lunghezza capezzoli	-1.08					
		-0.5	0	+0.5	+1	+1.5

HONEYCUTT

NASCITA 09.06.2024 aAa 234

001HO17537

US 003283239800

PEAK HONEYCUTT-ET

ALTITUDE x ALTAOVERTAKE x ALTAPLINKO

PADRE:

ALTITUDE (Jalapeno x Torro)

MADRE:

PEAK RAYON-ET TL TV TY

NONNO MATERNO:

OVERTAKE (Zazzle x Granite)

NONNA MATERNA:

PEAK 83723-ET

BIS NONNO MATERNO:

PLINKO (Marius x Topshot)

BIS NONNA MATERNA:

HARMONY-HO 5807-ET

SEX

Conv.



GPFT +5414



I€S +1271



ICS PR +1407



PRODUZIONE		figlie G - allevamenti G (75% att.)	
Latte kg	+773	GTPI	+3266
Proteine kg	+75	NM\$	+893
Proteine %	+0.43	Cheese Merit \$	+949
Grasso kg	+127	Fluid Merit \$	+765
Grasso %	+0.92	GPFT	+5414
Feed Efficiency	+268	I€S	+1271
K-Caseina	BB	B-Caseina	A2A2
MORFOLOGIA		SALUTE	
Tipo	+0.80	HCR (fertilità manze)	+1.2
Mammella	+1.30	CCR (fertilità vacche)	+0.4
Arti e piedi	+0.22	FI (Fertilità Figlie)	+104
		Longevità	+116
		Cellule Somatiche	+111
		Riduzioni Mastiti	+112
PARTO 104		ATTENDIBILITÀ 71%	N. PARTI -

VALUTAZ. LINEARE		figlie G - allevamenti G (69% att.)				
Statura	+0.02					
Robustezza (anteriore)	-0.53					
Capacità corporea	-1.07					
Angolosità	+0.50					
Groppa di lato	+2.61					
Larghezza groppa	+1.36					
Conformazione	+0.61					
Arti di lato	-0.72					
Arti da dietro	-0.18					
Angolo del piede	-0.29					
Locomozione	+0.45					
Mammella anteriore	+1.85					
Mammella post. altezza	+1.77					
Mammella post. larghezza	+0.18					
Legamento sospensorio	+0.87					
Piano mammella	+1.46					
Pos. capezzoli anteriori	+0.49					
Pos. capezzoli posteriori	+0.61					
Lunghezza capezzoli	-1.44					
		-0.5	0	+0.5	+1	+1.5

DATI ITA 04/2026



gen SOL



testMatch

ANALISI GENETICA

La Soluzione che ti permette di analizzare geneticamente la Tua mandria e orientarti su che direzione di selezione prendere



genScan

GENOTIPIZZAZIONE

Il Servizio di Genotipizzazione Integrato.
Ti offre 2 Soluzioni diverse a seconda delle tue esigenze:

 **TOTAL**

 **QUICK**

Home SOLUTIONS



siresMatch

PIANO ACCOPPIAMENTO

Il Piano di Accoppiamento Genomico Cromosomico con 4 Soluzioni in uno:

- ✓Massimizzare il miglioramento genetico
- ✓Controllando l'inbreeding
- ✓Pianificare la corretta rimonta
- ✓Monitorare i progressi della Tua Mandria

- ✓Estrazioni genealogie pedigree e genomiche
 - ✓Rank NM\$/TPI genomiche e pedigree
- ✓Cellule Somatiche / Analisi controlli funzionali e Robot
- ✓Valutazione Morfologica / Rank animali punteggiati
 - ✓Capacità produttiva / Previsione a 305 gg
 - ✓Rank EVM / Equivalente vacca Matura
 - ✓Conversione Indici genetici GTPI > GPFT
- ✓Numero parti / divisione mandria per ordine parto

**alcuni servizi sono solo per stalle iscritte al libro genealogico*

GENOSOURCE JUICE BOX-ET THORSON x HANNITY x CAPTAIN

PADRE: THORSON (Cowen x Charl)	MADRE: GENOSOURCE JADA 75121-ET
NONNO MATERNO: HANNITY (Lariat x Seaglass)	NONNA MATERNA: T-SPRUCE JAELA 47718-ET
BIS NONNO MATERNO: CAPTAIN (Charl x Sabre)	BIS NONNA MATERNA: T-SPRUCE LIONEL 13196-ET TL

Ultraplus
HighPurity

Conv.



T-Spruce Jaela 47718-ET (Nonna di JUICE BOX)

GTPI +3303

GPFT +5299

CM\$ +1021



PRODUZIONE		figlie G - allevamenti G (75% att.)	
Latte kg	+1423	GTPI	+3303
Proteine kg	+98	NM\$	+975
Proteine %	+0.40	Cheese Merit \$	+1021
Grasso kg	+136	Fluid Merit \$	+868
Grasso %	+0.72	GPFT	+5299
Feed Efficiency	+359	I€S	+1138
K-Caseina	BB	B-Caseina	A2A2
MORFOLOGIA		SALUTE	
Tipo	+0.19	HCR (fertilità manze)	-0.4
Mammella	-0.13	CCR (fertilità vacche)	-2.3
Arti e piedi	-1.03	FI (Fertilità Figlie)	+98
		Longevità	+107
		Cellule Somatiche	+105
		Riduzioni Mastiti	+106
PARTO 103	ATTENDIBILITÀ 71%	N. PARTI -	

VALUTAZ. LINEARE		figlie G - allevamenti G (69% att.)				
Statura	+0.14					
Robustezza (anteriore)	-0.57					
Capacità corporea	+0.28					
Angolosità	+1.45					
Groppa di lato	+0.18					
Larghezza groppa	+0.34					
Conformazione	+0.29					
Arti di lato	+0.01					
Arti da dietro	-1.17					
Angolo del piede	-1.26					
Locomozione	-0.78					
Mammella anteriore	+0.14					
Mammella post. altezza	+1.63					
Mammella post. larghezza	+2.50					
Legamento sospensorio	+0.42					
Piano mammella	-1.13					
Pos. capezzoli anteriori	+1.28					
Pos. capezzoli posteriori	+1.81					
Lunghezza capezzoli	-0.05					
		-0.5	0	+0.5	+1	+1.5

EILDON-TWEED KARRUMBA-ET KARL x SHEEPSTER x ELON

SEX

Conv.

PADRE:
KARL (Hayk x Gameday)

MADRE:
EILDON-TWEED SHE KENNEDY-ET

NONNO MATERNO:
SHEEPSTER (Trooper x Acura)

NONNA MATERNA
EILDON-TWEED E KENOBI 2A-ET

BIS NONNO MATERNO:
ELON (Spartacus x Moola)

BIS NONNA MATERNA:
EILDON-TWEED ZB KENOBI 2-ET TL



Eildon-Tweed-E-Kenobi-2a ET EX 90 (Nonna di KARRUMBA)

GTPI +3405

NM\$ +837

GPFT +5053



PRODUZIONE		figlie G - allevamenti G (80% att.)	
Latte lb	+1406	GTPI	+3405
Proteine lb	+65	NM\$	+837
Proteine %	+0.07	Cheese Merit \$	+870
Grasso lb	+121	Fluid Merit \$	+759
Grasso %	+0.23	GPFT	+5053
Feed Efficiency	+312	I€S	+1029
K-Caseina	AB	B-Caseina	A1A2
MORFOLOGIA		SALUTE	
Tipo	+1.33	HCR (fertilità manze)	+1.3
Mammella	+0.77	CCR (fertilità vacche)	+0.4
Arti e piedi	+0.20	FI (Fertilità Figlie)	+0.3
		Longevità	+2.1
		Cellule Somatiche	+2.94
		Riduzioni Mastiti	-1.3
PARTO 1.7	ATTENDIBILITÀ 71%	N. PARTI -	

VALUTAZ. LINEARE		figlie G - allevamenti G (79% att.)				
Statura	+1.00					
Robustezza (anteriore)	+0.75					
Capacità corporea	+0.60					
Angolosità	+1.13					
Groppa di lato	+1.14					
Larghezza groppa	+1.37					
Arti di lato	-0.26					
Arti da dietro	+0.44					
Angolo del piede	+0.18					
Punteggio arti e piedi	+0.41					
Mammella anteriore	+0.85					
Mammella post. altezza	+1.48					
Mammella post. larghezza	+2.07					
Legamento sospensorio	-0.21					
Piano mammella	-0.12					
Pos. capezzoli anteriori	+0.68					
Pos. capezzoli posteriori	+0.41					
Lunghezza capezzoli	-0.26					
		-0.5	0	+0.5	+1	+1.5

SAN-DAN TWITCH MAZE-ET TWITCH x CHARL x DANTE

PADRE:

TWITCH (Helix x Delta)

MADRE:

SAN-DAN CHARL 646-ET
01-11 2x 365d 26060m 4.2 1107f 3.5 912p

NONNO MATERNO:
CHARL (Charley x Yoder)

NONNA MATERNA:
FARNEAR DANTE 56757-ET

BIS NONNO MATERNO:
DANTE (Mccutchen x Robust)

BIS NONNA MATERNA:
FARNEAR LOMITA MON 54486-ET

Ultra**plus**[™]

Conv.



San-Dan Charl 646-ET VG87 - (Madre di MAZE)

GTPI +2932

NM\$ +463

PROVATO CON FIGLIE

**Super
Fertile**



PRODUZIONE		figlie 658 - allevamenti 89 (98% att.)	
Latte lb	+1558	GTPI	+2932
Proteine lb	+32	NM\$	+463
Proteine %	-0.07	Cheese Merit \$	+444
Grasso lb	+64	Fluid Merit \$	+509
Grasso %	+0.00	GPFT	+4147
Feed Efficiency	+182	I€S	+403
K-Caseina	AB	B-Caseina	A1A2
MORFOLOGIA		SALUTE	
Tipo	+0.95	HCR (fertilità manze)	-0.2
Mammella	+0.64	CCR (fertilità vacche)	-0.1
Arti e piedi	-0.38	FI (Fertilità Figlie)	-0.1
		Longevità	+0.2
		Cellule Somatiche	+2.90
		Riduzioni Mastiti	-0.4
PARTO 1.2	ATTENDIBILITÀ 92%	N. PARTI 949	

VALUTAZ. LINEARE		figlie 139 - allevamenti 33 (93% att.)	
Statura	+0.96		
Robustezza (anteriore)	+0.12		
Capacità corporea	+0.74		
Angolosità	+1.56		
Groppa di lato	-0.17		
Larghezza groppa	+0.51		
Arti di lato	+0.11		
Arti da dietro	-0.38		
Angolo del piede	-0.37		
Punteggio arti e piedi	-0.07		
Mammella anteriore	+0.56		
Mammella post. altezza	+0.99		
Mammella post. larghezza	+0.69		
Legamento sospensorio	+1.35		
Piano mammella	+0.52		
Pos. capezzoli anteriori	+1.13		
Pos. capezzoli posteriori	+1.29		
Lunghezza capezzoli	+0.12		
		-0.5	0 +0.5 +1 +1.5

WET MARTINI-ET

EXPEC x GAMEDAY x RENEGADE



PADRE: EXPEC (Expectant x Lionel)	MADRE: WET GAMEDAY MIZZY-ET VG 85
NONNO MATERNO: GAMEDAY (Big Al X Blowtorch)	NONNA MATERNA: WET RENEGADE MELANIA-ET VG 87
BIS NONNO MATERNO: RENEGADE (Jaltaoak x Millington)	BIS NONNA MATERNA: WET MATTERS MARGIE-ET VG-86 02-11 2x 365d 31430m 5.0 1581f 3.5 1101p



GTPI +3230

NM\$ +715



PRODUZIONE		figlie G - allevamenti G (80% att.)	
Latte lb	+1445	GTPI	+3230
Proteine lb	+47	NM\$	+715
Proteine %	+0.00	Cheese Merit \$	+723
Grasso lb	+83	Fluid Merit \$	+699
Grasso %	+0.08	GPFT	+4725
Feed Efficiency	+232	I€S	+769
K-Caseina	AB	B-Caseina	A2A2
MORFOLOGIA		SALUTE	
Tipo	+1.29	HCR (fertilità manze)	+1.4
Mammella	+1.15	CCR (fertilità vacche)	+0.4
Arti e piedi	+0.20	FI (Fertilità Figlie)	+0.4
		Longevità	+3.4
		Cellule Somatiche	+2.86
		Riduzioni Mastiti	+1.2
PARTO 1.8	ATTENDIBILITÀ 71%	N. PARTI -	

VALUTAZ. LINEARE		figlie G - allevamenti G (79% att.)	
Statura	+0.49		
Robustezza (anteriore)	-0.06		
Capacità corporea	-0.09		
Angolosità	+0.99		
Groppa di lato	+0.46		
Larghezza groppa	+1.17		
Arti di lato	-0.22		
Arti da dietro	+0.22		
Angolo del piede	+0.29		
Punteggio arti e piedi	+0.31		
Mammella anteriore	+1.23		
Mammella post. altezza	+1.95		
Mammella post. larghezza	+1.71		
Legamento sospensorio	+0.14		
Piano mammella	+0.61		
Pos. capezzoli anteriori	+0.00		
Pos. capezzoli posteriori	-0.13		
Lunghezza capezzoli	-0.17		

MB MINDSET

MILO x PINBALL x HUEY

PADRE: MILO (Migel x Mick)	MADRE: JULE
NONNO MATERNO: PINBALL (Challenger x Imax)	NONNA MATERNA: JOSIE
BIS NONNO MATERNO: HUEY (Frazzled x Silver)	BIS NONNA MATERNA: MAR JUNIS

Conv.



GPFT +4818

FUORILINEA



PRODUZIONE		figlie G - allevamenti G (75% att.)	
Latte kg	+1785	GTPI	nd
Proteine kg	+61	NM\$	nd
Proteine %	+0.04	Cheese Merit \$	nd
Grasso kg	+86	Fluid Merit \$	nd
Grasso %	+0.20	GPFT	+4818
Feed Efficiency	nd	I€S	+915
K-Caseina	AA	B-Caseina	A2A2
MORFOLOGIA		SALUTE	
Tipo	+0.89	HCR (fertilità manze)	nd
Mammella	+1.55	CCR (fertilità vacche)	nd
Arti e piedi	+0.67	FI (Fertilità Figlie)	104
		Longevità	111
		Cellule Somatiche	107
		Riduzioni Mastiti	100
PARTO 103	ATTENDIBILITÀ 71%	N. PARTI -	

VALUTAZ. LINEARE		figlie G - allevamenti G (69% att.)				
Statura	-0.21					
Robustezza (anteriore)	-0.68					
Capacità corporea	-1.16					
Angolosità	+0.42					
Groppa di lato	+0.82					
Larghezza groppa	+0.01					
Conformazione	+0.31					
Arti di lato	+0.67					
Arti da dietro	+0.78					
Angolo del piede	-0.13					
Locomozione	+1.48					
Mammella anteriore	+2.06					
Mammella post. altezza	+2.62					
Mammella post. larghezza	+1.69					
Legamento sospensorio	+1.41					
Piano mammella	+1.47					
Pos. capezzoli anteriori	+1.58					
Pos. capezzoli posteriori	+1.17					
Lunghezza capezzoli	-1.35					
		-0.5	0	+0.5	+1	+1.5

DATI ITA 04/2026

GENOSOURCE NELSON-ET RAD x THORSON x CAPTAIN



PADRE:

RAD (Fugleman x Captain)

MADRE:

GENOSOURCE JUNIPER-ET

NONNO MATERNO:

THORSON (Cowen x Charl)

NONNA MATERNA

T-SPRUCE JAELE 47718-ET

BIS NONNO MATERNO:

CAPTAIN (Charl x Sabre)

BIS NONNA MATERNA:

T-SPRUCE LIONEL 13196-ET



T-Spruce Jaela 47718-ET (Nonna di MARTINI)



GTPI +3345



NM\$ +990



CM\$ +1010



PER Manze



PER Robot

PRODUZIONE		figlie G - allevamenti G (80% att.)	
Latte lb	+1259	GTPI	+3345
Proteine lb	+51	NM\$	+990
Proteine %	+0.04	Cheese Merit \$	+1010
Grasso lb	+106	Fluid Merit \$	+943
Grasso %	+0.20	GPFT	+4923
Feed Efficiency	+305	I€S	+912
K-Caseina	AA	B-Caseina	A1A2
MORFOLOGIA		SALUTE	
Tipo	+1.06	HCR (fertilità manze)	+0.8
Mammella	+1.27	CCR (fertilità vacche)	-0.5
Arti e piedi	-0.12	FI (Fertilità Figlie)	-0.6
		Longevità	+4.8
		Cellule Somatiche	+2.91
		Riduzioni Mastiti	+1.9
PARTO 1.2	ATTENDIBILITÀ 71%	N. PARTI -	

VALUTAZ. LINEARE		figlie G - allevamenti G (79% att.)				
Statura	+0.10					
Robustezza (anteriore)	-0.89					
Capacità corporea	-0.59					
Angolosità	+1.14					
Groppa di lato	+0.19					
Larghezza groppa	+0.86					
Arti di lato	-0.46					
Arti da dietro	-0.69					
Angolo del piede	+0.07					
Punteggio arti e piedi	+0.08					
Mammella anteriore	+1.56					
Mammella post. altezza	+1.88					
Mammella post. larghezza	+1.61					
Legamento sospensorio	-0.49					
Piano mammella	+1.14					
Pos. capezzoli anteriori	-0.28					
Pos. capezzoli posteriori	-0.10					
Lunghezza capezzoli	-0.87					
		-0.5	0	+0.5	+1	+1.5

PARIZE

NASCITA 18.10.2020 aAa 342
551HO04554
US 003218555594

SIEMERS HX PARIZE 34231-ET
HELIX x DELTA-LAMBDA x DENVER

PADRE:
HELIX (Silver x Supersire)

MADRE:
SIEMERS LMDA PARIS 27856-ET EX-91
03-05 2x 365d 38580m 4.1 1579f 3.5 1362p

NONNO MATERNO:
DELTA-LAMBDA EX 91
(Delta x Numero Uno)

NONNA MATERNA:
SIEMERS DENVER PARIS-ET EX-91

BIS NONNO MATERNO:
DENVER EX 91 (Mogul x Robust)

BIS NONNA MATERNA:
QUALITY TANGO PARIS VG-86
01-11 2x 365d 32500m 4.9 1594f 3.4 1094p

Super
Fertile



PROVATO CON FIGLIE



Siemers-Denver-Paris-ET- EX 91 (Nonna di PARIZE)

PRODUZIONE	figlie 322 - allevamenti 31 (96% att.)	
Latte lb	+924	GTPI +2805
Proteine lb	+33	NM\$ +183
Proteine %	+0.01	Cheese Merit \$ +189
Grasso lb	+27	Fluid Merit \$ +166
Grasso %	-0.04	GPFT +4108
Feed Efficiency	+103	I€S +371
K-Caseina	BB	B-Caseina A1A2
MORFOLOGIA	SALUTE	
Tipo	+1.03	HCR (fertilità manze) +1.5
Mammella	+1.11	CCR (fertilità vacche) -0.8
Arti e piedi	+0.64	FI (Fertilità Figlie) -0.7
		Longevità +0.1
		Cellule Somatiche +3.04
		Riduzioni Mastiti +0.4

PARTO 1.9 | **ATTENDIBILITÀ 92%** | **N. PARTI 990**

VALUTAZ. LINEARE	figlie 40 - allevamenti 11 (86% att.)	
Statura	+0.67	
Robustezza (anteriore)	+0.57	
Capacità corporea	+0.73	
Angolosità	+0.60	
Groppa di lato	+0.31	
Larghezza groppa	+0.29	
Arti di lato	-0.19	
Arti da dietro	+1.03	
Angolo del piede	+0.97	
Punteggio arti e piedi	+0.64	
Mammella anteriore	+0.91	
Mammella post. altezza	+1.53	
Mammella post. larghezza	+1.68	
Legamento sospensorio	+1.57	
Piano mammella	+0.46	
Pos. capezzoli anteriori	+1.84	
Pos. capezzoli posteriori	+2.17	
Lunghezza capezzoli	-0.96	

PERFORM-P

NASCITA 09.04.2023 aAa 423
796HO10144
US 003247634429

KINGS-RANSOM PERFORM-P-ET
KAHN x CONWAY x EISAKU

PADRE:
KAHN (Gameday x Lionel)

MADRE:
KINGS-RANSOM CONWAY DITWIT VG 86

NONNO MATERNO:
CONWAY (Renegade x Granite)

NONNA MATERNA:
KINGS-RANSOM EIS DOTTY-P-ET VG 85

BIS NONNO MATERNO:
EISAKU (Samuri x Rubicon)

BIS NONNA MATERNA:
KINGS-RANSOM FR DARLA-P-ET VG-85
02-00 3x 279d 25490m 3.8 968f 3.2 807p

GTPI +3068 | NM\$ +578 | GPFT +4961



PRODUZIONE	figlie G - allevamenti G (75% att.)	
Latte kg	+1366	GTPI +3068
Proteine kg	+77	NM\$ +578
Proteine %	+0.27	Cheese Merit \$ +614
Grasso kg	+94	Fluid Merit \$ +492
Grasso %	+0.38	GPFT +4961
Feed Efficiency	+222	I€S +954
K-Caseina	BB	B-Caseina A2A2
MORFOLOGIA	SALUTE	
Tipo	+0.50	HCR (fertilità manze) +1.5
Mammella	+0.28	CCR (fertilità vacche) -0.9
Arti e piedi	-0.42	FI (Fertilità Figlie) +104
		Longevità +109
		Cellule Somatiche +97
		Riduzioni Mastiti +103

PARTO 100 | **ATTENDIBILITÀ 71%** | **N. PARTI -**

VALUTAZ. LINEARE	figlie G - allevamenti G (69% att.)	
Statura	+0.50	
Robustezza (anteriore)	+0.64	
Capacità corporea	+1.06	
Angolosità	+1.42	
Groppa di lato	+0.18	
Larghezza groppa	+0.93	
Conformazione	+2.38	
Arti di lato	+1.36	
Arti da dietro	-0.05	
Angolo del piede	-0.30	
Locomozione	+0.16	
Mammella anteriore	+0.65	
Mammella post. altezza	+0.86	
Mammella post. larghezza	+2.64	
Legamento sospensorio	+0.61	
Piano mammella	-0.16	
Pos. capezzoli anteriori	+0.41	
Pos. capezzoli posteriori	+1.09	
Lunghezza capezzoli	+1.24	

DATI USA 04/2026

DATI ITA 04/2026

COGENT OUTLOOK ET OUTREACH x CAPTAIN x CRIMSON

Ultraplus
HighPurity

Conv.

PADRE:
OUTREACH (Outcome x Charl)

MADRE:
B GLAMOUR CAPTAIN CR CARLIN M

NONNO MATERNO:
CAPTAIN (Charl x Sabre)

NONNA MATERNA
BOGHILL GLAMOUR CRIMSON V CARLIN C

BIS NONNO MATERNO:
CRIMSON (Spectre x Rubicon)

BIS NONNA MATERNA:
GLAMOUR VERONA CARLIN C ET VG-85



NM\$ +463

GPFT +4958



PRODUZIONE		figlie G - allevamenti G (75% att.)	
Latte kg	+1239	GTPI	+2938
Proteine kg	+67	NM\$	+463
Proteine %	+0.22	Cheese Merit \$	+491
Grasso kg	+102	Fluid Merit \$	+398
Grasso %	+0.49	GPFT	+4958
Feed Efficiency	+169	I€S	+877
K-Caseina	BB	B-Caseina	A2A2
MORFOLOGIA		SALUTE	
Tipo	+0.90	HCR (fertilità manze)	+1.6
Mammella	+1.20	CCR (fertilità vacche)	-0.3
Arti e piedi	+0.44	FI (Fertilità Figlie)	105
		Longevità	105
		Cellule Somatiche	102
		Riduzioni Mastiti	105
PARTO 103	ATTENDIBILITÀ 71%	N. PARTI -	

VALUTAZ. LINEARE		figlie G - allevamenti G (69% att.)	
Statura	+1.01		
Robustezza (anteriore)	+0.97		
Capacità corporea	+0.56		
Angolosità	+0.42		
Groppa di lato	-0.10		
Larghezza groppa	+2.31		
Conformazione	+0.68		
Arti di lato	+0.83		
Arti da dietro	+1.39		
Angolo del piede	-0.13		
Locomozione	+0.77		
Mammella anteriore	+2.02		
Mammella post. altezza	+1.16		
Mammella post. larghezza	+0.70		
Legamento sospensorio	+0.23		
Piano mammella	+1.21		
Pos. capezzoli anteriori	+0.24		
Pos. capezzoli posteriori	-0.64		
Lunghezza capezzoli	-0.30		
		-0.5	0 +0.5 +1 +1.5

ROCK-RED

NASCITA 29.07.2022 aAa 243
522HO05077
UK 728173100269

COGENT 3STAR OH ROCK RED ET
CAMDEN x RUBELS-RED x SALVATORE RC

PADRE:
KOEPEON CAMDEN (Solitair P x Jedi)

MADRE:
3STAR OH RED ROSE VG-86

NONNO MATERNO:
RUBELS-RED VG 86 (Argo x Rubicon)

NONNA MATERNA:
LAKESIDE UPS RED RANGE VG-86

BIS NONNO MATERNO:
SALVATORE RC VG 86
(Supershot x Sympatico *RC)

BIS NONNA MATERNA:
DE OOSTERHOF DG ROSE P VG-89

GTPI +3068 **NM\$ +691** **GPFT +4789**



Conv.

Ultraplus
HighPurity



PRODUZIONE	figlie G - allevamenti G (75% att.)	
Latte kg	+1082	GTPI +3068
Proteine kg	+52	NM\$ +691
Proteine %	+0.14	Cheese Merit \$ +717
Grasso kg	+80	Fluid Merit \$ +633
Grasso %	+0.39	GPFT +4789
Feed Efficiency	+191	I€S +851
K-Caseina	AB	B-Caseina A1A2
MORFLOGIA	SALUTE	
Tipo	+0.27	HCR (fertilità manze) +1.6
Mammella	+0.55	CCR (fertilità vacche) -0.2
Arti e piedi	+0.01	FI (Fertilità Figlie) +104
		Longevità +111
		Cellule Somatiche +111
		Riduzioni Mastiti +107

PARTO 104 **ATTENDIBILITÀ 71%** **N. PARTI -**

VALUTAZ. LINEARE	figlie G - allevamenti G (69% att.)			
Statura	-0.07			
Robustezza (anteriore)	-1.20			
Capacità corporea	-0.50			
Angolosità	+1.27			
Groppa di lato	+0.78			
Larghezza groppa	-0.12			
Conformazione	+0.96			
Arti di lato	+2.85			
Arti da dietro	+0.99			
Angolo del piede	-0.38			
Locomozione	+1.25			
Mammella anteriore	+0.63			
Mammella post. altezza	+0.88			
Mammella post. larghezza	+1.05			
Legamento sospensorio	+0.30			
Piano mammella	+0.66			
Pos. capezzoli anteriori	+0.25			
Pos. capezzoli posteriori	+0.27			
Lunghezza capezzoli	+0.65			

SPRINGBOK

NASCITA: 01.08.2021 aAa
180HO16086
US 003235932879

PEAK SPRINGBOK-ET
HELIX x TORRO x MARIUS

PADRE:
HELIX (Silver x Supersire)

MADRE:
PEAK OSHA-ET

NONNO MATERNO:
TORRO (Delroy x Gatedencer)

NONNA MATERNA:
PEAK OLINKA-ET

BIS NONNO MAT.:
MARIUS (Jedi x Bombero)

BIS NONNA MAT.:
PEAK OVATION TSHOT 80347-ET

GTPI +3016 **NM\$ +565**



SEX

Conv.



PRODUZIONE	figlie G - allevamenti G (75% att.)	
Latte kg	+1155	GTPI +3016
Proteine kg	+63	NM\$ +565
Proteine %	+0.22	Cheese Merit \$ +590
Grasso kg	+96	Fluid Merit \$ +508
Grasso %	+0.49	GPFT +4662
Feed Efficiency	+229	I€S +787
K-Caseina	BB	B-Caseina A1A2
MORFLOGIA	SALUTE	
Tipo	+0.85	HCR (fertilità manze) -1.1
Mammella	+0.44	CCR (fertilità vacche) -0.9
Arti e piedi	+0.19	FI (Fertilità Figlie) +100
		Longevità +108
		Cellule Somatiche +102
		Riduzioni Mastiti +99

PARTO 103 **ATTENDIBILITÀ 71%** **N. PARTI -**

VALUTAZ. LINEARE	figlie G - allevamenti G (69% att.)			
Statura	+0.66			
Robustezza (anteriore)	+0.16			
Capacità corporea	+0.44			
Angolosità	+1.43			
Groppa di lato	+0.04			
Larghezza groppa	+0.35			
Conformazione	+1.48			
Arti di lato	+0.85			
Arti da dietro	+0.79			
Angolo del piede	-0.25			
Locomozione	+0.65			
Mammella anteriore	+1.23			
Mammella post. altezza	+1.22			
Mammella post. larghezza	+1.43			
Legamento sospensorio	+1.22			
Piano mammella	+0.70			
Pos. capezzoli anteriori	+2.58			
Pos. capezzoli posteriori	+1.86			
Lunghezza capezzoli	-1.49			

DATI ITA 04/2026

DATI ITA 04/2026

OCD CASTING RABBIT-ET CASTING x ALTAWHEELHOUSE x CAPTAIN



PADRE: CASTING (Holysmokes x Mezzoforte) **MADRE:** OCD WHEELHOUSE RAE 68559-ET

NONNO MATERNO: WHEELHOUSE (Pursuit x Duke) **NONNA MATERNA:** OCD CAPTAIN RAE 63778-ET

BIS NONNO MATERNO: CAPTAIN (Charl x Sabre) **BIS NONNA MATERNA:** OCD COFFEE RAE 52467-ET TL



OCD-Wheelhouse-Rae-68559-ET EX 91 (Madre di RABBIT)

GTPI +3281

CM\$ +733

GPFT +5030



PRODUZIONE		figlie G - allevamenti G (80% att.)	
Latte lb	+1022	GTPI	+3281
Proteine lb	+53	NM\$	+699
Proteine %	+0.07	Cheese Merit \$	+733
Grasso lb	+84	Fluid Merit \$	+621
Grasso %	+0.15	GPFT	+5030
Feed Efficiency	+233	I€S	+991
K-Caseina	AA	B-Caseina	A2A2
MORFOLOGIA		SALUTE	
Tipo	+1.36	HCR (fertilità manze)	+1.0
Mammella	+1.63	CCR (fertilità vacche)	-0.1
Arti e piedi	+0.14	FI (Fertilità Figlie)	-0.3
		Longevità	+2.3
		Cellule Somatiche	+2.87
		Riduzioni Mastiti	+1.7
PARTO 1.2	ATTENDIBILITÀ 71%	N. PARTI -	

VALUTAZ. LINEARE		figlie G - allevamenti G (78% att.)	
Statura	+1.51		
Robustezza (anteriore)	+0.56		
Capacità corporea	+0.68		
Angolosità	+1.28		
Groppa di lato	+1.09		
Larghezza groppa	+2.19		
Arti di lato	+0.37		
Arti da dietro	+0.19		
Angolo del piede	+0.65		
Punteggio arti e piedi	+0.51		
Mammella anteriore	+1.84		
Mammella post. altezza	+2.18		
Mammella post. larghezza	+2.18		
Legamento sospensorio	+1.04		
Piano mammella	+1.80		
Pos. capezzoli anteriori	+0.42		
Pos. capezzoli posteriori	+0.80		
Lunghezza capezzoli	-0.08		
		-0.5	0 +0.5 +1 +1.5

REALSIDE ET

REAL SYN x PINBALL x YOUNGSTER

PADRE: REAL SYN (Rover PK x Adaway Rio)	MADRE: CORNIMADE
NONNO MATERNO: PINBALL (Challenger x Imax)	NONNA MATERNA: CAIPIRINHA
BIS NONNO MATERNO: YOUNGSTER (Yoyo x Afterburner)	BIS NONNA MATERNA:



CORNIMADE_DE0 (Madre di REALSIDE)

GTPI +3280

NM\$ +826

RZG +161



PRODUZIONE		figlie G - allevamenti G (78% att.)	
Latte lb	+1949	GTPI	+3280
Proteine lb	+48	NM\$	+826
Proteine %	-0,06	Cheese Merit \$	+818
Grasso lb	+82	Fluid Merit \$	+852
Grasso %	+0,01	GPFT	+4773
Feed Efficiency	+242	I€S	+933
K-Caseina	AB	B-Caseina	A2A2
MORFOLOGIA		SALUTE	
Tipo	+0,74	HCR (fertilità manze)	+2,0
Mammella	+0,78	CCR (fertilità vacche)	+1,8
Arti e piedi	+0,08	FI (Fertilità Figlie)	+1,4
		Longevità	+3,8
		Cellule Somatiche	+2,71
		Riduzioni Mastiti	+1,4
PARTO 1.3	ATTENDIBILITÀ 71%	N. PARTI -	

VALUTAZ. LINEARE		figlie G - allevamenti G (77% att.)	
Statura	+0.63		
Robustezza (anteriore)	-0.11		
Capacità corporea	-0.20		
Angolosità	+0.69		
Groppa di lato	+1.30		
Larghezza groppa	+0.85		
Arti di lato	+0.20		
Arti da dietro	-0.12		
Angolo del piede	+0.09		
Punteggio arti e piedi	+0.31		
Mammella anteriore	+0.79		
Mammella post. altezza	+1.34		
Mammella post. larghezza	+1.33		
Legamento sospensorio	+0.13		
Piano mammella	+0.63		
Pos. capezzoli anteriori	-0.26		
Pos. capezzoli posteriori	-0.15		
Lunghezza capezzoli	+0.13		

DATI USA 04/2026

AURORA SHEEPSTER ROBO-ET SHEEPSTER x PARFECT x RAPID



PADRE: SHEEPSTER (Trooper x Acura)	MADRE: AURORA PARFECT 23719-ET VG 88
NONNO MATERNO: PARFECT (Renegade x Lambda)	NONNA MATERNA: AURORA RAPID 21849-ET VG-85 VG 87
BIS NONNO MATERNO: RAPID VG 85 (Rubi-Haze x Rubicon)	BIS NONNA MATERNA: AURORA FRAZZLED 19447-ET EX-90



AURORA PARFECT 23719-ET VG-88 (Madre di ROBO)

GTPI +3406

NM\$ +896

GPFT +4882



PRODUZIONE		figlie G - allevamenti G (82% att.)	
Latte lb	+1449	GTPI	+3406
Proteine lb	+66	NM\$	+896
Proteine %	+0.07	Cheese Merit \$	+930
Grasso lb	+120	Fluid Merit \$	+818
Grasso %	+0.22	GPFT	+4882
Feed Efficiency	+316	I€S	+946
K-Caseina	AA	B-Caseina	A1A2
MORFOLOGIA		SALUTE	
Tipo	+1.18	HCR (fertilità manze)	-0.3
Mammella	+0.39	CCR (fertilità vacche)	-0.6
Arti e piedi	+0.42	FI (Fertilità Figlie)	-0.6
		Longevità	+3.2
		Cellule Somatiche	+2.89
		Riduzioni Mastiti	+1.9
PARTO 2.0	ATTENDIBILITÀ 71%	N. PARTI -	

VALUTAZ. LINEARE		figlie G - allevamenti G (82% att.)	
Statura	+0.59		
Robustezza (anteriore)	+1.00		
Capacità corporea	+0.64		
Angolosità	+0.93		
Groppa di lato	-0.17		
Larghezza groppa	+2.12		
Arti di lato	+0.45		
Arti da dietro	+1.24		
Angolo del piede	+0.40		
Punteggio arti e piedi	+0.33		
Mammella anteriore	+0.47		
Mammella post. altezza	+1.28		
Mammella post. larghezza	+1.84		
Legamento sospensorio	-0.22		
Piano mammella	-0.51		
Pos. capezzoli anteriori	-0.50		
Pos. capezzoli posteriori	-0.58		
Lunghezza capezzoli	+1.59		

SORBON RF

NASCITA 20.11.2021 aAa 324
FR 002211469282

SORBON RF

PELLEGRINO x GYWER x LOUXOR

Conv.

PADRE:
PELLEGRINO (Topnoch x Router)

MADRE:
VER PAXTON

NONNO MATERNO:
GYWER (Gymnast x Lobach)

NONNA MATERNA:
VER OBAYA

BIS NONNO MATERNO:
LOUXOR (Iznogoud x BG E.T.Shottle)

BIS NONNA MATERNA:
VER MOLISA



GPFT +4778



PRODUZIONE		figlie G - allevamenti G (75% att.)	
Latte kg	+1120	GTPI	nd
Proteine kg	+44	NM\$	nd
Proteine %	+0.07	Cheese Merit \$	nd
Grasso kg	+45	Fluid Merit \$	nd
Grasso %	+0.06	GPFT	+4778
Feed Efficiency	nd	I€S	+754
K-Caseina	AA	B-Caseina	A1A1
MORFOLOGIA		SALUTE	
Tipo	+1.29	HCR (fertilità manze)	nd
Mammella	+2.13	CCR (fertilità vacche)	nd
Arti e piedi	+0.95	FI (Fertilità Figlie)	+107
		Longevità	+109
		Cellule Somatiche	+109
		Riduzioni Mastiti	+109
PARTO 104	ATTENDIBILITÀ 71%	N. PARTI -	

VALUTAZ. LINEARE		figlie G - allevamenti G (69% att.)	
Statura	+1.87		
Robustezza (anteriore)	+1.40		
Capacità corporea	+1.26		
Angolosità	+0.58		
Groppa di lato	+0.41		
Larghezza groppa	+0.73		
Conformazione	+2.55		
Arti di lato	-0.86		
Arti da dietro	+1.13		
Angolo del piede	+1.59		
Locomozione	+0.41		
Mammella anteriore	+2.39		
Mammella post. altezza	+1.78		
Mammella post. larghezza	+0.61		
Legamento sospensorio	+1.76		
Piano mammella	+2.50		
Pos. capezzoli anteriori	+0.13		
Pos. capezzoli posteriori	+0.04		
Lunghezza capezzoli	+0.53		
		-0,5	0 +0,5 +1 +1,5

DATI ITA 04/2026

KING-RANSOM SARATOGA-ET PROACTIVE x PORTER x GAMEDAY

PADRE: PROACTIVE (Jalapeno x Zazzle)	MADRE: KINGS-RANSOM P DOITRIGHT-ET TL
NONNO MATERNO: PORTER (Lionel x Delta)	NONNA MATERNA: KINGS-RANSOM GMDY DECIET-ET
BIS NONNO MATERNO: GAMEDAY (Big Al x Blowtorch)	BIS NONNA MATERNA: KINGS-RANSOM ACUR DELRAY-ET



GTPI +3209

NM\$ +811

GPFT +5100



PRODUZIONE		figlie G - allevamenti G (75% att.)	
Latte kg	+2181	GTPI	+3209
Proteine kg	+85	NM\$	+811
Proteine %	+0.14	Cheese Merit \$	+827
Grasso kg	+117	Fluid Merit \$	+778
Grasso %	+0.35	GPFT	+5100
Feed Efficiency	+285	I€S	+1037
K-Caseina	AB	B-Caseina	A2A2
MORFOLOGIA		SALUTE	
Tipo	+0.93	HCR (fertilità manze)	+0.9
Mammella	+0.46	CCR (fertilità vacche)	-2.1
Arti e piedi	-0.41	FI (Fertilità Figlie)	+100
		Longevità	+109
		Cellule Somatiche	+106
		Riduzioni Mastiti	+106
PARTO 104	ATTENDIBILITÀ 71%	N. PARTI -	

VALUTAZ. LINEARE		figlie G - allevamenti G (69% att.)	
Statura	+0.57		
Robustezza (anteriore)	+0.03		
Capacità corporea	+0.55		
Angolosità	+1.78		
Groppa di lato	+1.95		
Larghezza groppa	+1.40		
Conformazione	+1.28		
Arti di lato	+1.37		
Arti da dietro	-0.11		
Angolo del piede	-0.37		
Locomozione	+0.24		
Mammella anteriore	+1.54		
Mammella post. altezza	+1.42		
Mammella post. larghezza	+2.23		
Legamento sospensorio	+0.06		
Piano mammella	-0.06		
Pos. capezzoli anteriori	+1.21		
Pos. capezzoli posteriori	+0.72		
Lunghezza capezzoli	-1.70		
		-0.5	0 +0.5 +1 +1.5

DATI ITA 04/2026

SHA SPOONBILL-ET

SUNRISE x COPYRIGHT x BUBBA

PADRE:
SUNRISE (Superfly x Rio)

MADRE:
SHA BUSINGA

NONNO MATERNO:
COPYRIGHT (Imax x Jedi)

NONNA MATERNA:
SHA BUSANGA

BIS NONNO MATERNO:
BUBBA (Jedi x Supersire)

BIS NONNA MATERNA:
SHA GORONGOSA

Conv.



GPFT +5179

FUORILINEA



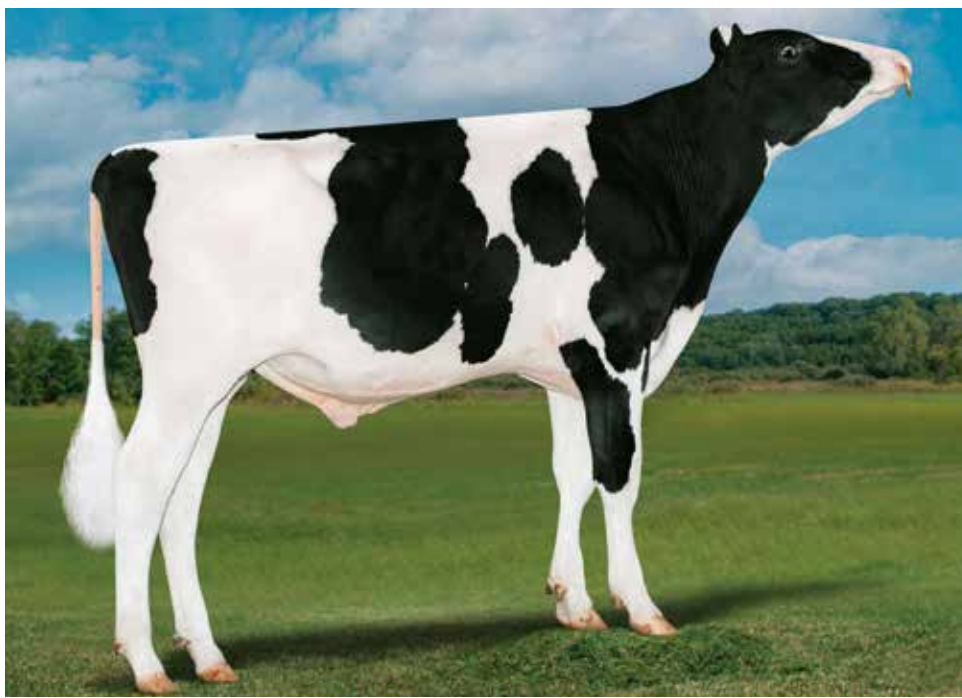
PRODUZIONE		figlie G - allevamenti G (75% att.)	
Latte kg	+1497	GTPI	nd
Proteine kg	+79	NM\$	nd
Proteine %	+0.23	Cheese Merit \$	nd
Grasso kg	+86	Fluid Merit \$	nd
Grasso %	+0.28	GPFT	+5179
Feed Efficiency	nd	I€S	+1094
K-Caseina	AB	B-Caseina	A2A2
MORFOLOGIA		SALUTE	
Tipo	+0.35	HCR (fertilità manze)	nd
Mammella	+0.72	CCR (fertilità vacche)	nd
Arti e piedi	+0.28	FI (Fertilità Figlie)	+104
		Longevità	+111
		Cellule Somatiche	+106
		Riduzioni Mastiti	+107
PARTO 103	ATTENDIBILITÀ 85%	N. PARTI 525	

VALUTAZ. LINEARE		figlie G - allevamenti G (69% att.)	
Statura	+1.06		
Robustezza (anteriore)	-0.17		
Capacità corporea	-0.32		
Angolosità	+0.01		
Groppa di lato	+1.35		
Larghezza groppa	+0.79		
Conformazione	+0.39		
Arti di lato	-1.17		
Arti da dietro	+0.27		
Angolo del piede	+1.11		
Locomozione	-0.28		
Mammella anteriore	+0.78		
Mammella post. altezza	+0.90		
Mammella post. larghezza	+0.82		
Legamento sospensorio	+0.13		
Piano mammella	+1.14		
Pos. capezzoli anteriori	-0.50		
Pos. capezzoli posteriori	-0.48		
Lunghezza capezzoli	+0.25		
		-0.5	0 +0.5 +1 +1.5

OCD WHOOPS SMOLDER-ET WHOOPS x HUHON x TROOPER

PADRE: WHOOPS (Sheepster x Gameday)	MADRE: OCD HUHON SOY 21535-ET
NONNO MATERNO: HUHON (Moonshiner x Legacy)	NONNA MATERNA: OCD TROOPER SOY 66158-ET
BIS NONNO MATERNO: TROOPER (Renegade x Legendary)	BIS NONNA MATERNA: OCD ACURA SOY 60075-ET TL

Conv.



GTPI +3467

NM\$ +926

CM\$ +958

Figlio di 796HO7777
WHOOPS



PRODUZIONE		figlie G - allevamenti G (80% att.)	
Latte lb	+1126	GTPI	+3467
Proteine lb	+54	NM\$	+926
Proteine %	+0.06	Cheese Merit \$	+958
Grasso lb	+98	Fluid Merit \$	+851
Grasso %	+0.19	GPFT	+4895
Feed Efficiency	+262	I€S	+903
K-Caseina	AA	B-Caseina	A1A1
MORFOLOGIA		SALUTE	
Tipo	+1.31	HCR (fertilità manze)	+1.2
Mammella	+1.22	CCR (fertilità vacche)	+2.8
Arti e piedi	+0.56	FI (Fertilità Figlie)	+1.8
		Longevità	+5.4
		Cellule Somatiche	+2.78
		Riduzioni Mastiti	+2.9
PARTO 1.7	ATTENDIBILITÀ 71%	N. PARTI -	

VALUTAZ. LINEARE		figlie G - allevamenti G (79% att.)				
Statura	+0.24					
Robustezza (anteriore)	+0.34					
Capacità corporea	+0.09					
Angolosità	+0.53					
Groppa di lato	-0.07					
Larghezza groppa	+1.71					
Arti di lato	+0.28					
Arti da dietro	+0.53					
Angolo del piede	+0.24					
Punteggio arti e piedi	+0.61					
Mammella anteriore	+1.02					
Mammella post. altezza	+1.57					
Mammella post. larghezza	+1.90					
Legamento sospensorio	+0.99					
Piano mammella	+0.54					
Pos. capezzoli anteriori	+0.16					
Pos. capezzoli posteriori	+0.73					
Lunghezza capezzoli	-0.33					
		-0.5	0	+0.5	+1	+1.5

UPSTANDING

NASCITA 13.07.2023 aAa
180HO02698
FR 005368981755

UPSTANDING

ALTAEXQUISITE x ALTAHAILED x ALTABUNDLE

PADRE:
EXQUISITE (Zazzle x Pursuit)

MADRE:
PEAK PALACE 16010-ET

NONNO MATERNO:
HALIDED (Hotjob x Burley)

NONNA MATERNA:
PEAK PALOMA-ET

BIS NONNO MATERNO:
BUNDLE (Rowdy x Spring)

BIS NONNA MATERNA:
AURORA JEDI 18229

GTPI +3196 **NM\$ +783** **GPFT +4910**



Conv.



Aurora Bombero 15480-ET (Trisnonna di UPSTANDING)

PRODUZIONE	figlie G - allevamenti G (75% att.)	
Latte kg	+1343	GTPI +3196
Proteine kg	+66	NM\$ +783
Proteine %	+0.22	Cheese Merit \$ +813
Grasso kg	+90	Fluid Merit \$ +714
Grasso %	+0.40	GPFT +4910
Feed Efficiency	+252	I€S +925
K-Caseina	AE	B-Caseina A1A2
MORFOLOGIA	SALUTE	
Tipo	+0.75	HCR (fertilità manze) +2.4
Mammella	+0.48	CCR (fertilità vacche) +0.6
Arti e piedi	+0.03	FI (Fertilità Figlie) +106
		Longevità +109
		Cellule Somatiche +105
		Riduzioni Mastiti +106

PARTO 104 **ATTENDIBILITÀ 71%** **N. PARTI -**

VALUTAZ. LINEARE	figlie G - allevamenti G (69% att.)	
Statura	+2.02	
Robustezza (anteriore)	+1.35	
Capacità corporea	+0.77	
Angolosità	+1.15	
Groppa di lato	+1.60	
Larghezza groppa	+2.00	
Conformazione	+1.99	
Arti di lato	+0.13	
Arti da dietro	+0.36	
Angolo del piede	+1.17	
Locomozione	-0.36	
Mammella anteriore	+0.30	
Mammella post. altezza	+1.29	
Mammella post. larghezza	+1.48	
Legamento sospensorio	+0.53	
Piano mammella	+0.29	
Pos. capezzoli anteriori	-0.37	
Pos. capezzoli posteriori	-0.20	
Lunghezza capezzoli	-0.35	

WALLACE

NASCITA 27.05.2022 aAa 243
522HO05069
GB 582935216506

COGENT B WALLACE ET

UPSIDE x ACURA x SAMARITAN

PADRE:
UPSIDE (Charl x Jedi)

MADRE:
PINE-TREE 8178ACURA 8667-ET

NONNO MATERNO:
ACURA (Achiever x Profit)

NONNA MATERNA:
PINE-TREE 7593 SAMA 8178-ET

BIS NONNO MATERNO:
SAMARITAN (Modesty x Kingboy)

BIS NONNA MATERNA:
PINE-TREE ERA ACHIE 7593-ET

GTPI +3171 **NM\$ +739**



PRODUZIONE	figlie G - allevamenti G (82% att.)	
Latte lb	+1553	GTPI +3171
Proteine lb	+59	NM\$ +739
Proteine %	+0.03	Cheese Merit \$ +758
Grasso lb	+68	Fluid Merit \$ +696
Grasso %	+0.01	GPFT +4683
Feed Efficiency	+254	I€S +815
K-Caseina	BB	B-Caseina A2A2
MORFOLOGIA	SALUTE	
Tipo	-0.07	HCR (fertilità manze) +3.5
Mammella	+0.15	CCR (fertilità vacche) +1.3
Arti e piedi	+0.05	FI (Fertilità Figlie) +1.1
		Longevità +2.2
		Cellule Somatiche +2.94
		Riduzioni Mastiti +0.1

PARTO 1.6 **ATTENDIBILITÀ 81%** **N. PARTI 229**

VALUTAZ. LINEARE	figlie G - allevamenti G (81% att.)	
Statura	+0.10	
Robustezza (anteriore)	-0.88	
Capacità corporea	-0.39	
Angolosità	+1.18	
Groppa di lato	+0.12	
Larghezza groppa	+0.12	
Arti di lato	+1.73	
Arti da dietro	-0.21	
Angolo del piede	-1.11	
Punteggio arti e piedi	+0.31	
Mammella anteriore	-0.09	
Mammella post. altezza	-0.07	
Mammella post. larghezza	+0.38	
Legamento sospensorio	+0.47	
Piano mammella	+0.04	
Pos. capezzoli anteriori	+0.69	
Pos. capezzoli posteriori	+0.82	
Lunghezza capezzoli	-0.18	

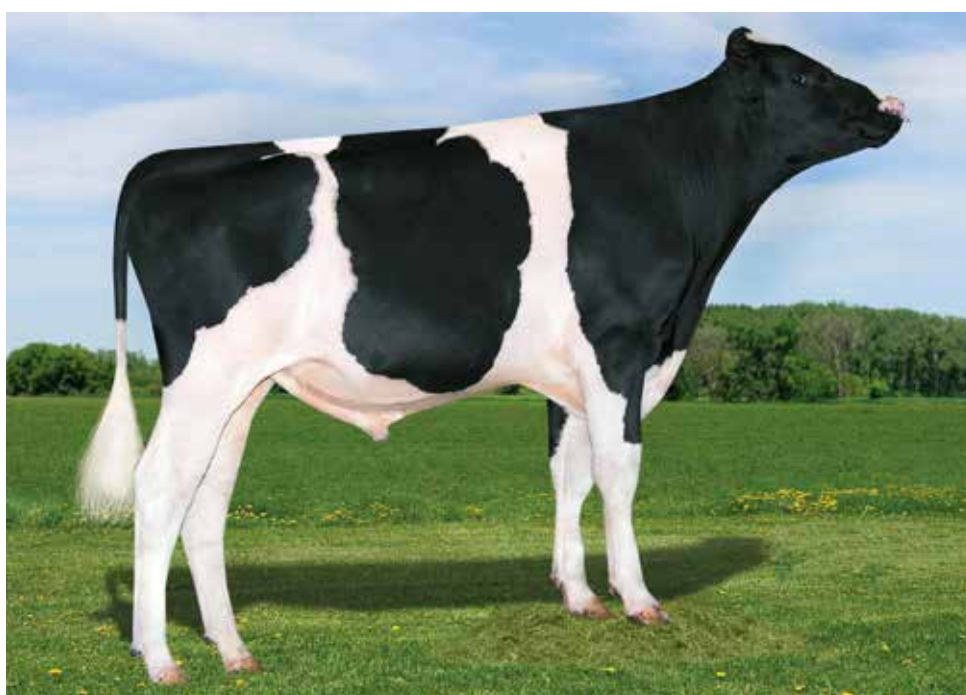
DATI ITA 04/2026

DATI USA 04/2026

PEAK UPSET-ET

POWERSTAR x ALTAKEVLOW x ALTAZAZZLE

PADRE: POWERSTAR (Wheelhouse x Big Al)	MADRE: PEAK 164135-ET
NONNO MATERNO: KEVLOW (Plinko x Marius)	NONNA MATERNA: PEAK DULCINA-ET
BIS NONNO MATERNO: ZAZZLE (Marius x Topshot)	BIS NONNA MATERNA: ELM-J DINALEE-ET



GTPI +3310



NM\$ +953



GPFT +5062



PRODUZIONE		figlie G - allevamenti G (81% att.)	
Latte lb	+1946	GTPI	+3310
Proteine lb	+67	NM\$	+953
Proteine %	+0.01	Cheese Merit \$	+971
Grasso lb	+95	Fluid Merit \$	+915
Grasso %	+0.05	GPFT	+5062
Feed Efficiency	+304	I€S	+1119
K-Caseina	AA	B-Caseina	A1A2
MORFOLOGIA		SALUTE	
Tipo	+0.03	HCR (fertilità manze)	-0.2
Mammella	-0.26	CCR (fertilità vacche)	+0.5
Arti e piedi	-0.21	FI (Fertilità Figlie)	-0.4
		Longevità	+3.9
		Cellule Somatiche	+2.71
		Riduzioni Mastiti	+3.4
PARTO 1.1	ATTENDIBILITÀ 71%	N. PARTI -	

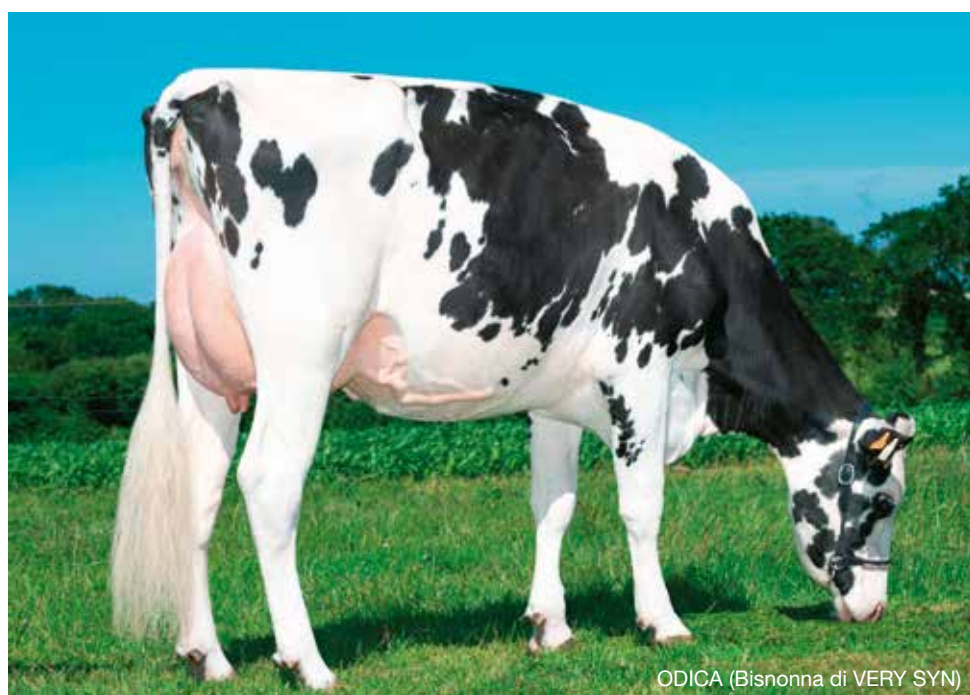
VALUTAZ. LINEARE		figlie G - allevamenti G (80% att.)			
Statura	+0.81				
Robustezza (anteriore)	+0.32				
Capacità corporea	+0.36				
Angolosità	+0.98				
Groppa di lato	+1.61				
Larghezza groppa	+0.34				
Arti di lato	-0.53				
Arti da dietro	+0.02				
Angolo del piede	+0.45				
Punteggio arti e piedi	-0.06				
Mammella anteriore	+0.02				
Mammella post. altezza	-0.23				
Mammella post. larghezza	+0.82				
Legamento sospensorio	-0.66				
Piano mammella	-0.35				
Pos. capezzoli anteriori	+0.25				
Pos. capezzoli posteriori	-0.11				
Lunghezza capezzoli	-0.95				
		-0.5	0	+0.5	+1
				+1.5	

VERY SYN

REAL SYN x FACETIME x YEARWOOD



PADRE: REAL SYN (Rover PK x Adaway Rio)	MADRE: TIME RUSE
NONNO MATERNO: FACETIME (Freemax x Gymnast)	NONNA MATERNA: RUSE
BIS NONNO MATERNO: YEARWOOD (Yoda x Bandares)	BIS NONNA MATERNA: ODICA



ODICA (Bisnonna di VERY SYN)

GPFT +5147

I€S +1149

RZG +153

FUORILINEA



PRODUZIONE		figlie G - allevamenti G (75% att.)	
Latte kg	+1726	GTPI	nd
Proteine kg	+57	NM\$	nd
Proteine %	+0.00	Cheese Merit \$	nd
Grasso kg	+94	Fluid Merit \$	nd
Grasso %	+0.31	GPFT	+5147
Feed Efficiency	nd	I€S	+1149
K-Caseina	AA	B-Caseina	A2A2
MORFOLOGIA		SALUTE	
Tipo	+1.18	HCR (fertilità manze)	nd
Mammella	+1.71	CCR (fertilità vacche)	nd
Arti e piedi	+1.60	FI (Fertilità Figlie)	+105
		Longevità	+120
		Cellule Somatiche	+110
		Riduzioni Mastiti	+110
PARTO 104	ATTENDIBILITÀ 71%	N. PARTI -	

VALUTAZ. LINEARE		figlie G - allevamenti G (69% att.)				
Statura	+1.37					
Robustezza (anteriore)	+0.50					
Capacità corporea	+0.48					
Angolosità	+0.78					
Groppa di lato	-0.20					
Larghezza groppa	+1.58					
Conformazione	+1.18					
Arti di lato	-0.79					
Arti da dietro	+1.80					
Angolo del piede	+1.52					
Locomozione	+1.43					
Mammella anteriore	+2.62					
Mammella post. altezza	+1.65					
Mammella post. larghezza	-0.04					
Legamento sospensorio	+0.40					
Piano mammella	+2.04					
Pos. capezzoli anteriori	-0.83					
Pos. capezzoli posteriori	-0.54					
Lunghezza capezzoli	+0.67					
		-0.5	0	+0.5	+1	+1.5

DATI ITA 04/2026

GENOSOURCE YOX-ET DROPBOX x UPSIDE x CAPTAIN

PADRE: DROPBOX (Highjump x Casper)	MADRE: GENOSOURCE YOGA 71896-ET
NONNO MATERNO: UPSIDE (Charl x Jedi)	NONNA MATERNA: GENOSOURCE YOSHI 47552-ET
BIS NONNO MATERNO: CAPTAIN (Charl x Sabre)	BIS NONNA MATERNA: AARDEMA LIONEL 44209-ET VG-87

Ultraplus
HighPurity

Conv.



GTPI +3187



NM\$ +561



PRODUZIONE		figlie G - allevamenti G (82% att.)	
Latte lb	+1703	GTPI	+3187
Proteine lb	+52	NM\$	+561
Proteine %	-0.01	Cheese Merit \$	+565
Grasso lb	+71	Fluid Merit \$	+554
Grasso %	+0.00	GPFT	+4663
Feed Efficiency	+215	I€S	+601
K-Caseina	AB	B-Caseina	A2A2
MORFOLOGIA		SALUTE	
Tipo	+1.83	HCR (fertilità manze)	+2.5
Mammella	+1.66	CCR (fertilità vacche)	-1.2
Arti e piedi	+0.68	FI (Fertilità Figlie)	-0.7
		Longevità	+1.3
		Cellule Somatiche	+2.87
		Riduzioni Mastiti	+0.9
PARTO 1.8	ATTENDIBILITÀ 71%	N. PARTI -	

VALUTAZ. LINEARE		figlie G - allevamenti G (81% att.)	
Statura	+1.60		
Robustezza (anteriore)	-0.11		
Capacità corporea	+0.39		
Angolosità	+1.87		
Groppa di lato	-0.09		
Larghezza groppa	+1.68		
Arti di lato	+1.18		
Arti da dietro	+0.46		
Angolo del piede	+0.38		
Punteggio arti e piedi	+1.19		
Mammella anteriore	+1.94		
Mammella post. altezza	+2.39		
Mammella post. larghezza	+2.34		
Legamento sospensorio	+1.09		
Piano mammella	+1.61		
Pos. capezzoli anteriori	+0.72		
Pos. capezzoli posteriori	+1.03		
Lunghezza capezzoli	-0.71		

522HO05070
GB 582935415682

ANTONIO

NASCITA: 28.12.2021 aAa 234



COGENT B ANTONIO - ET
OUTCOME x RAPID x HOTLINE

GTPI +2986

NM\$ +437



Conv.



DATI ITA 04/2026

PRODUZIONE		figlie G - allevamenti G (75% att.)	
Latte kg	+765	GTPI	+2986
Proteine kg	+54	NM\$	+437
Proteine %	+0.23	Cheese Merit \$	+464
Grasso kg	+78	Fluid Merit \$	+372
Grasso %	+0.43	GPFT	+4707
Feed Efficiency	+162	I€S	+651
K-Caseina	BB	B-Caseina	A2A2
MORFOLOGIA		SALUTE	
Tipo	+0.92	HCR (fertilità manze)	-0.7
Mammella	+1.92	CCR (fertilità vacche)	-0.8
Arti e piedi	-0.22	FI (Fertilità Figlie)	+101
		Longevità	+105
		Cellule Somatiche	+103
		Riduzioni Mastiti	+107
PARTO 103	ATTENDIBILITÀ 71%	N. PARTI -	

1JE07660
US 003272456689

DEPOSIT

NASCITA: 28.10.2023 aAa 243



JX PEAK DEPOSIT-ET
CARPATHIA x THRASHER x GOT MAID

NM\$ +637



DATI USA 04/2026

PRODUZIONE		figlie G - allevamenti G (74% att.)	
Latte lb	+1003	NM\$	+615
Proteine lb	+45	Cheese Merit \$	+637
Proteine %	+0.04	B-Caseina	A2A2
Grasso lb	+55		
Grasso %	+0.02		
MORFOLOGIA		SALUTE	
Tipo	+1.00	Longevità	+4.10
JUI	+12.70	Cellule Somatiche	+2.95
JPI	+146	DPR (Fertilità Figlie)	-3.5
EFI%	+9		
PARTO -	ATTENDIBILITÀ -	N. PARTI -	

551HO05524
US 003244009214

DREAMSCAPE

NASCITA: 17.01.2023 aAa



GENOSOURCE DREAMSCAPE-ET
MCGUIRE x UPSIDE x GUZMAN

GTPI +3169

NM\$ +742



Genosource Dreaming Big-ET EX 90 (Bisnonna di DREAMSCAPE)

DATI USA 04/2026

PRODUZIONE		figlie G - allevamenti G (82% att.)	
Latte lb	+1769	GTPI	+3169
Proteine lb	+57	NM\$	+742
Proteine %	+0.00	Cheese Merit \$	+746
Grasso lb	+62	Fluid Merit \$	+731
Grasso %	-0.04	GPFT	+4750
Feed Efficiency	+237	I€S	+932
K-Caseina	AB	B-Caseina	A2A2
MORFOLOGIA		SALUTE	
Tipo	+0.41	HCR (fertilità manze)	+1.1
Mammella	+0.42	CCR (fertilità vacche)	+0.4
Arti e piedi	+1.19	FI (Fertilità Figlie)	-0.1
		Longevità	+3.4
		Cellule Somatiche	+3.08
		Riduzioni Mastiti	+1.3
PARTO 1.1	ATTENDIBILITÀ 71%	N. PARTI -	

522HO05076
UK 728173100213

EMERSON RED

NASCITA: 04.02.2022 aAa 531



COGENT EMERSON RED ET
CRISALIS*RC x HAWAI*RC x ARGO



GPFT +4702



PRODUZIONE		figlie G - allevamenti G (75% att.)	
Latte kg	+915	GTPI	+2799
Proteine kg	+53	NM\$	+208
Proteine %	+0.17	Cheese Merit \$	+230
Grasso kg	+50	Fluid Merit \$	+160
Grasso %	+0.14	GPFT	+4702
Feed Efficiency	46	I€S	+731
K-Caseina	AB	B-Caseina	A1A2
MORFOLOGIA		SALUTE	
Tipo	+0.92	HCR (fertilità manze)	+0.2
Mammella	+1.18	CCR (fertilità vacche)	+1.0
Arti e piedi	+0.58	FI (Fertilità Figlie)	+105
		Longevità	+107
		Cellule Somatiche	+106
		Riduzioni Mastiti	+105
PARTO 104	ATTENDIBILITÀ 71%	N. PARTI 37	

DATI ITA 04/2026

522HO05841
NL 000895006622

HAZELMAN

NASCITA 27.02.2023 aAa



SJK HAZELMAN
PARFECT x CAPTAIN x SALVO RDC



GTPI +3096

NM\$ +478



PRODUZIONE		figlie G - allevamenti G (81% att.)	
Latte lb	+881	GTPI	+3096
Proteine lb	+38	NM\$	+478
Proteine %	+0.03	Cheese Merit \$	+496
Grasso lb	+52	Fluid Merit \$	+436
Grasso %	+0.06	GPFT	+4514
Feed Efficiency	+146	I€S	+721
K-Caseina	AB	B-Caseina	A2A2
MORFOLOGIA		SALUTE	
Tipo	+1.58	HCR (fertilità manze)	+0.9
Mammella	+1.25	CCR (fertilità vacche)	-0.1
Arti e piedi	+1.26	FI (Fertilità Figlie)	+0.0
		Longevità	+2.6
		Cellule Somatiche	+2.91
		Riduzioni Mastiti	+2.7
PARTO 1.5	ATTENDIBILITÀ 71%	N. PARTI -	

DATI USA 04/2026

551HO05413
US 003252541843

VLAD PP

NASCITA 30.11.2022 aAa



STGEN REMOVE VLAD-PP-ET
REMOVER PP x CAPTAIN x ACURA

POLLED



GTPI +2984

NM\$ +552



PRODUZIONE		figlie G - allevamenti G (81% att.)	
Latte lb	+1229	GTPI	+2984
Proteine lb	+46	NM\$	+552
Proteine %	+0.02	Cheese Merit \$	+559
Grasso lb	+70	Fluid Merit \$	+530
Grasso %	+0.07	GPFT	+4405
Feed Efficiency	+221	I€S	+559
K-Caseina	AB	B-Caseina	A2A2
MORFOLOGIA		SALUTE	
Tipo	+0.90	HCR (fertilità manze)	+0.4
Mammella	+0.23	CCR (fertilità vacche)	-1.2
Arti e piedi	+0.77	FI (Fertilità Figlie)	-1.3
		Longevità	+0.4
		Cellule Somatiche	+3.27
		Riduzioni Mastiti	-2.8
PARTO 1.4	ATTENDIBILITÀ 71%	N. PARTI -	

DATI USA 04/2026

Novità



TRIPLE IMPACT

**IL "SEME DA CARNE"
PER UNA FERTILITÀ
SENZA COMPROMESSI!**

Nuova tecnologia che permette di **unire** eiaculati di **3 tori** diversi per **aumentare la fertilità** di ogni singola dose.

INRA

SCRATCH



FR1222039915

MEDIA		TORO	
FACILITÀ PARTO*		FACILISSIMO	111
LUNGHEZZA. GEST.		MEDIA	284
SVIL. MUSCOLARE		OTTIMA	124
COLORE		CHIARO	98

100 105 110 115 120

ANGUS



LIMOUSINE



WAGYU



BRITISH BELGIAN BLUE

NEW

STOKES

UK222596101462



		MEDIA		TORO
LUNGHEZZA GESTAZIONE (giorni)	LUNGA	285	<div style="width: 100%;"></div>	CORTISSIMA 278
FACILITÀ PARTO (%)*	DIFFICILE	5	<div style="width: 10%;"></div>	FACILISSIMO 1.6
QUALITÀ DEL VITELLO (%)	SCARSO	80	<div style="width: 80%;"></div>	ECCELLENTE 93.6
COLORE DEL MANTELLO (%)	CHIARO	50	<div style="width: 50%;"></div>	BLUE 98

BRITISH BELGIAN BLUE

RAMBLER

NEW

UK22596 601411

AI CODE: BB1957



		MEDIA		TORO
LUNGHEZZA GESTAZIONE (giorni)	LUNGA	285	<div style="width: 100%;"></div>	CORTA 280
FACILITÀ PARTO (%)*	DIFFICILE	5	<div style="width: 10%;"></div>	FACILE 3.8
QUALITÀ DEL VITELLO (%)	SCARSO	80	<div style="width: 80%;"></div>	ECCELLENTE 99.2
COLORE DEL MANTELLO (%)	CHIARO	50	<div style="width: 50%;"></div>	BLUE 83

BRITISH BELGIAN BLUE

ROADMAN

UK 942210316063

AI CODE: BB1947



		MEDIA		TORO
LUNGHEZZA GESTAZIONE (giorni)	LUNGA	285	<div style="width: 100%;"></div>	CORTISSIMA 279
FACILITÀ PARTO (%)*	DIFFICILE	5	<div style="width: 10%;"></div>	FACILISSIMO 2.4
QUALITÀ DEL VITELLO (%)	SCARSO	80	<div style="width: 80%;"></div>	OTTIMALE 91.5
COLORE DEL MANTELLO (%)	CHIARO	50	<div style="width: 50%;"></div>	BLUE 89

* percentuali di parti difficili

Dati completi USA

NOME	PADRE	NONNO	GTPI	NET MERIT	FEED EFFIC	PTA MILK	PTA FAT	% FAT	PTA PRO	% PRO	MILK REL	PTA TYPE	UDC	FLC	PL	FERTIL INDEX	SCS	MILK SPEED	KAPPA CASEIN	BETA CASEIN
ANTONIO	OUTCOME	RAPID	2986	437	162	435	63	0,17	32	0,07	81	1,05	0,72	0,28	1,0	0,0	2,94	0,69	BB	A2A2
AREND P	CAPTAIN	HOTSPOT P	3071	582	201	1678	51	-0,07	52	-0,01	81	0,93	1,07	-0,32	2,5	0,1	3,09	0,75	AB	A2A2
BAILEY	SHEEPSTER	GAMEDAY	3426	1001	332	1202	120	0,26	52	0,05	82	1,37	1,09	0,86	4,1	-0,1	2,82	0,72	AE	A1A1
CHASE	PURSUIT	SUPERHERO	2945	419	136	712	60	0,11	24	0,00	91	0,92	0,47	0,31	1,3	0,7	2,89	0,73	AA	A1A2
CHECKERS P RED	EXCLUSIVE-RED	ELEVATOR P RC	3013	326	110	948	41	0,01	36	0,02	79	2,43	1,42	0,60	1,3	0,3	3,07	0,70	AB	A2A2
DARNIT	HARMONY	HANANS	2935	107	76	807	37	0,01	31	0,02	82	3,11	2,23	1,38	-0,2	-1,9	2,94	0,78	AB	A1A2
DEGREE	PROACTIVE	MAGNUM	3236	770	266	1051	92	0,18	43	0,03	80	1,55	1,50	0,16	2,2	-0,5	2,81	0,69	BE	A1A2
DIGGER	EASTON	GAMEDAY	3213	689	191	885	50	0,05	39	0,04	82	1,32	1,42	0,62	3,8	1,5	2,64	0,68	BB	A2A2
DOCKET	CAPTAIN	DYNAMO	3108	648	219	1638	68	0,00	44	-0,03	93	1,12	1,72	1,66	2,2	-2,6	2,87	0,71	AA	A2A2
DREAMSCAPE	MCGUIRE	UPSIDE	3169	742	237	1769	62	-0,04	57	0,00	82	0,41	0,42	1,19	3,4	-0,1	3,08	0,74	AB	A2A2
EMERSON RED	CRISALIS RF	HAWAI	2799	208	46	153	14	0,03	17	0,05	81	1,06	0,80	0,70	1,7	0,7	2,79	0,67	AB	A1A2
FLYHIGH	HUOH	DELUXE	3337	774	263	2033	75	-0,03	67	0,00	82	1,13	0,99	0,63	3,0	0,5	2,83	0,71	AB	A2A2
GALLANT P	HOWLAND	SHEEPSTER	3365	909	283	1406	103	0,16	56	0,04	80	1,09	1,12	0,32	4,3	-0,6	2,76	0,71	AB	A2A2
GIBNEY	GIBSON	GAMEDAY	3165	592	199	716	56	0,10	38	0,05	82	1,98	1,70	1,18	3,1	0,1	2,73	0,71	AB	A2A2
GOTTI	CAPTAIN	JOSUPER	3152	794	267	2038	84	0,00	55	-0,04	88	0,65	0,52	-0,09	2,9	-1,4	2,92	0,70	AB	A2A2
GRAYWORM	PERKY	SHELDON	3243	727	230	971	84	0,16	40	0,03	82	1,56	1,18	0,37	3,1	0,4	2,68	0,69	BB	A2A2
HAMMOND	LION	HAYK	3288	743	269	1379	91	0,12	59	0,05	80	1,51	1,04	0,00	2,7	-0,2	2,83	0,72	AA	A2A2
HAPPINESS	DROPBOX	LAMBDA	3032	306	99	1273	20	-0,12	44	0,01	82	2,48	1,79	1,21	1,9	-0,6	2,86	0,66	BB	A2A2
HATHAWAY RED	REDLEA*RC	REBEL-RED	2908	352	112	1287	31	-0,08	39	-0,01	82	0,95	0,63	0,54	1,9	-0,7	2,89	0,71	BB	A2A2
HAZELMAN	PARFECT	CAPTAIN	3096	478	146	881	52	0,06	38	0,03	81	1,58	1,25	1,26	2,6	0,0	2,91	0,72	AB	A2A2
HEARTOFGOLD	DROPBOX	SPARTACUS	2991	358	131	837	42	0,03	33	0,02	82	1,93	1,20	0,62	0,9	0,9	3,04	0,72	BB	A2A2
HEARTY	DROPBOX	PARFECT	3052	305	129	1084	43	-0,01	43	0,03	82	2,39	1,79	1,39	0,7	-1,1	2,89	0,72	AB	A1A2
HEFNER	DROPBOX	DOC	3015	188	69	1208	19	-0,11	44	0,02	83	2,83	1,86	0,65	1,2	0,1	2,92	0,71	BB	A2A2
HIGHFLO	HARMONIOUS	GAMEDAY	3257	745	225	1451	90	0,11	40	-0,03	81	2,25	1,81	0,25	3,5	-1,3	2,72	0,72	AB	A1A1
HIGHPLAYER	HYPNOTIC	PINBALL	3054	482	130	1282	21	-0,12	35	-0,03	81	1,23	1,24	1,04	3,2	2,0	2,81	0,71	AB	A2A2
HONEYCUTT	ALTITUDE	OVERTAKE	3266	893	268	291	88	0,29	44	0,13	79	0,32	0,90	-0,55	4,0	0,6	2,67	0,64	BB	A2A2
JUICE BOX	THORSON	HANNITY	3303	975	359	1252	123	0,26	69	0,10	82	0,16	0,51	-1,15	2,8	-2,1	2,91	0,68	BB	A2A2
KARRUMBA	KARL	SHEEPSTER	3405	837	312	1406	121	0,23	65	0,07	80	1,33	0,77	0,20	2,1	0,3	2,94	0,73	AB	A1A2
MARTINI	EXPEC	GAMEDAY	3230	715	232	1445	83	0,08	47	0,00	80	1,29	1,15	0,20	3,4	0,4	2,86	0,71	AB	A2A2
MAZE	TWITCH	CHARL	2932	463	182	1558	64	0,00	32	-0,07	98	0,95	0,64	-0,38	0,2	-0,1	2,90	0,74	AB	A1A2
NELSON	RAD	THORSON	3345	990	305	1259	106	0,20	51	0,04	80	1,06	1,27	-0,12	4,8	-0,6	2,91	0,74	AA	A1A2
OUTLOOK	OUTREACH	CAPTAIN	2938	463	169	358	66	0,19	30	0,07	81	0,62	0,25	0,10	1,4	0,2	2,98	0,69	BB	A2A2
PARIZE	HELIX	LAMBDA	2805	183	103	924	27	-0,04	33	0,01	96	1,03	1,11	0,64	0,1	-0,7	3,04	0,71	BB	A1A2
PERFORM-P	KAHN	CONWAY	3068	578	222	873	71	0,13	52	0,09	82	0,86	0,39	0,01	1,9	-1,1	3,00	0,73	BB	A2A2
RABBIT	CASTING	WHEELHOUSE	3281	699	233	1022	84	0,15	53	0,07	80	1,36	1,63	0,14	2,3	-0,3	2,87	0,72	AA	A2A2
RANDY	COMPLEX	HOUSE	2965	386	137	1682	20	-0,18	63	0,03	82	0,26	0,19	-0,34	2,1	-0,7	2,86	0,69	AB	A2A2
REALSIDE	REAL SYN	PINBALL	3280	826	242	1949	82	0,01	48	-0,06	78	0,74	0,78	0,08	3,8	1,4	2,71	0,71	AB	A2A2
RIO	CAPTAIN	JOSUPER	3073	735	298	2663	86	-0,08	75	-0,04	94	-0,28	0,13	-1,77	0,9	-2,0	3,18	0,72	AA	A2A2
ROBO	SHEEPSTER	PARFECT	3406	896	316	1449	120	0,22	66	0,07	82	1,18	0,39	0,42	3,2	-0,6	2,89	0,73	AA	A1A2
ROCK RED	CAMDEN RF	RUBELS-RED	3068	691	191	608	57	0,12	33	0,05	81	0,69	0,60	0,90	4,2	-0,5	2,72	0,68	AB	A1A2
SARATOGA	PROACTIVE	PORTER	3209	811	285	1519	91	0,10	54	0,02	79	1,10	0,75	0,03	2,0	-1,6	2,82	0,71	AB	A2A2
SMOLDER	WHOOFS	HUOH	3467	926	262	1126	98	0,19	54	0,06	80	1,31	1,22	0,56	5,4	1,8	2,78	0,71	AA	A1A1
SPRINGBOK	HELIX	TORRO	3016	565	229	902	79	0,15	44	0,05	82	0,68	0,49	-0,56	0,7	-0,9	2,97	0,66	BB	A1A2
UPSET	POWERSTAR	KEVLOW	3310	953	304	1946	95	0,05	67	0,01	81	0,03	-0,26	-0,21	3,9	-0,4	2,71	0,67	AA	A1A2
UPSTANDING	EXQUISITE	HAILED	3196	783	252	1384	70	0,05	61	0,06	81	0,33	-0,21	-0,87	2,8	0,8	2,88	0,73	AE	A1A2
VLAD-PP	REMOVER PP	CAPTAIN	2984	552	221	1229	70	0,07	46	0,02	81	0,90	0,23	0,77	0,4	-1,3	3,27	0,75	AB	A2A2
WALLACE	UPSIDE	ACURA	3171	739	254	1553	68	0,01	59	0,03	82	-0,07	0,15	0,05	2,2	1,1	2,94	0,69	BB	A2A2
YOX	DROPBOX	UPSIDE	3187	561	215	1703	71	0,00	52	-0,01	82	1,83	1,66	0,68	1,3	-0,7	2,87	0,70	AB	A2A2

Materiale per F. A.



**GUANTI PER
FECONDAZIONE**



**GUANTI
IN NITRILE**



GUAINE

Pistolette universali, medie, mini

Dati completi ITA

NOME	PADRE	NONNO	GPFT	IES	LATTE	PR_KG	PR %	GR KG	GR %	ATT.%	TIPO	MAM	ARTI	CELL	LONG	FERT	PARTO	aAa
ANTONIO	OUTCOME	RAPID	4707	651	765	54	0,23	78	0,43	75	0,92	1,92	-0,22	103	105	101	103	234
AREND P	CAPTAIN	HOTSPOT P	4683	749	1416	54	0,07	55	0,04	75	1,11	1,67	0,05	99	113	102	105	243
BAILEY	SHEEPSTER	GAMEDAY	4779	850	1174	57	0,15	118	0,66	75	0,56	0,49	-0,20	103	110	103	103	435126
CHASE	PURSUIT	SUPERHERO	4423	568	836	36	0,08	78	0,40	97	1,04	1,20	0,74	101	106	106	105	432516
CHECKERS P RED	EXCLUSIVE-RED	ELEVATOR P RC	4549	426	1183	53	0,13	68	0,23	75	1,48	2,08	-0,29	99	100	103	100	231
DEGREE	PROACTIVE	MAGNUM	5033	865	1109	62	0,22	118	0,71	75	1,77	1,99	1,54	108	108	102	103	324
DIGGER	EASTON	GAMEDAY	5058	1013	1562	63	0,09	74	0,18	75	0,57	1,37	-0,57	111	113	106	103	312
DOCKET	CAPTAIN	DYNAMO	4751	819	1733	54	-0,04	78	0,10	91	0,75	1,33	1,55	103	111	100	105	423
DREAMSCAPE	MCQUIRE	UPSIDE	4750	932	1850	66	0,04	69	0,00	75	0,30	0,58	1,02	95	113	106	104	nd
EMERSON RED	CRISALIS RF	HAWAI	4702	731	915	53	0,17	50	0,14	75	0,92	1,18	0,58	106	107	105	104	531
FLYHIGH	HUHON	DELUXE	5065	1057	1822	78	0,13	99	0,28	75	0,40	0,33	-0,57	107	110	105	103	243
GALLANT P	HOWLAND-P	SHEEPSTER	5053	1075	1404	67	0,17	113	0,51	75	0,74	1,19	1,03	107	114	102	100	nd
GIBNEY	GIBSON	GAMEDAY	5007	908	1594	70	0,14	103	0,38	75	1,21	1,13	0,96	105	108	103	100	nd
GOTTI	CAPTAIN	JOSUPER	4725	830	2037	65	-0,01	95	0,18	75	0,50	0,40	0,81	101	110	100	104	234
GRAYWORM	PERKY	SHELDON	4798	798	1249	51	0,08	92	0,42	75	0,80	1,09	0,78	107	109	105	100	423
HAMMOND	LION	HAYK	4910	825	1232	60	0,16	81	0,32	75	0,55	1,34	-0,39	106	109	103	100	nd
HAPPINESS	DROPBOX	LAMBDA	4761	663	1350	60	0,12	43	-0,07	75	1,78	1,92	1,02	101	104	104	104	243
HATHAWAY RED	REDLEA*RC	REBEL-RED	4463	549	1060	49	0,11	33	-0,06	75	0,78	0,89	-0,11	101	104	105	104	nd
HAZELMAN	PERFECT	CAPTAIN	4514	721	803	30	0,07	56	0,28	75	1,17	1,63	0,64	105	116	106	103	nd
HEARTOFGOLD	DROPBOX	SPARTACUS	4549	527	1025	47	0,12	66	0,29	75	1,82	1,68	0,33	99	105	104	104	342
HEARTY	DROPBOX	PERFECT	4741	734	968	49	0,12	53	0,15	75	1,31	1,73	-0,06	103	109	106	103	234
HEFNER	DROPBOX	DOC	4680	568	1208	49	0,07	26	-0,13	75	2,24	2,49	0,57	103	106	105	100	432
HIGHFLO	HARMONIOUS	GAMEDAY	4798	749	1474	50	0,02	108	0,53	75	1,63	1,92	0,26	111	111	101	104	246
HIGHPLAYER	HYPNOTIC	PINBALL	4604	749	1719	54	-0,02	46	-0,11	75	1,12	0,72	1,61	106	109	105	104	nd
HONEYCUTT	ALTITUDE	OVERTAKE	5414	1271	773	75	0,43	127	0,92	75	0,80	1,30	0,22	111	116	104	104	234
JUICE BOX	THORSON	HANNITY	5299	1138	1423	98	0,40	136	0,72	75	0,19	-0,13	-1,03	105	107	98	103	342
KARRUMBA	KARL	SHEEPSTER	5053	1029	1543	81	0,24	146	0,75	75	0,83	0,01	0,28	99	107	105	103	nd
MARTINI	EXPEC	GAMEDAY	4725	769	1728	62	0,05	93	0,27	75	0,24	0,95	-1,72	104	108	102	100	243
MAZE	TWITCH	CHARL	4147	403	1445	35	-0,10	70	0,14	93	0,70	0,97	-0,45	100	106	102	107	423
MINDSET	MILO	PINBALL	4818	915	1785	61	0,04	86	0,20	75	0,89	1,55	0,67	107	111	104	103	nd
NELSON	RAD	THORSON	4923	912	1204	61	0,18	112	0,60	75	0,55	1,00	-0,03	104	112	103	103	234165
OUTLOOK	OUTREACH	CAPTAIN	4958	877	1239	67	0,22	102	0,49	75	0,90	1,20	0,44	102	105	105	103	243
PARIZE	HELIX	LAMBDA	4108	371	531	24	0,07	25	0,07	91	1,10	1,00	0,84	100	104	106	97	342
PERFORM-P	KAHN	CONWAY	4961	954	1366	77	0,27	94	0,38	75	0,50	0,28	-0,42	97	109	104	100	423
RABBIT	CASTING	WHEELHOUSE	5030	991	1092	67	0,26	106	0,58	75	0,88	1,36	-0,11	103	113	104	105	324
RANDY	COMPLEX	HOUSE	4967	871	1791	80	0,19	47	-0,14	87	0,41	0,28	-0,63	106	102	103	104	nd
REALSIDE	REAL SYN	PINBALL	4773	933	1875	55	-0,04	108	0,39	75	0,45	0,96	-0,43	109	115	105	104	nd
RIO	CAPTAIN	JOSUPER	4680	738	2270	80	0,04	96	0,12	75	-0,18	-0,04	-2,56	94	104	98	103	234
ROBO	SHEEPSTER	PERFECT	4882	946	1039	64	0,25	110	0,61	75	0,44	0,27	0,75	104	109	102	100	243
ROCK RED	CAMDEN RF	RUBELS-RED	4789	851	1082	52	0,14	80	0,39	75	0,27	0,55	0,01	111	111	104	104	243
SARATOGA	PROACTIVE	PORTER	5100	1037	2181	85	0,14	117	0,35	75	0,93	0,46	-0,41	106	109	100	104	nd
SMOLDER	WHOOPS	HUHON	4895	903	654	57	0,25	106	0,68	75	0,37	0,55	-0,41	107	111	107	100	nd
SORBON RF	PELLEGRINO	GYWER	4778	754	1120	44	0,07	45	0,06	75	1,29	2,13	0,95	109	109	107	104	324
SPOONBILL	SUNRISE	COPYRIGHT	5179	1094	1497	79	0,23	86	0,28	75	0,35	0,72	0,28	106	111	104	103	135
SPRINGBOK	HELIX	TORRO	4662	787	1155	63	0,22	96	0,49	75	0,85	0,44	0,19	102	108	100	103	nd
UPSET	POWERSTAR	KEVLOW	5062	1119	1936	81	0,12	120	0,40	75	0,34	-0,65	-0,72	105	113	102	105	243
UPSTANDING	EXQUISITE	HAILED	4910	925	1343	66	0,22	90	0,40	75	0,75	0,48	0,03	105	109	106	104	nd
VERY SYN	REAL SYN	FACETIME	5147	1149	1726	57	0,00	94	0,31	75	1,18	1,71	1,60	110	120	105	104	nd
VLAD-PP	REMOVER PP	CAPTAIN	4405	559	1445	61	0,13	101	0,40	75	0,37	-0,27	0,14	90	102	101	103	nd
WALLACE	UPSIDE	ACURA	4683	815	874	51	0,18	71	0,31	75	-0,43	-0,07	-0,52	102	110	109	100	243
YOX	DROPBOX	UPSIDE	4663	601	1299	44	0,02	81	0,32	75	1,32	2,22	-0,51	107	107	105	104	243



CONTENITORI



SCONGELATORE

Indispensabile
per il SEME
SESSATO



DIRETTORE GENERALE:
Tommaso Carini - Cell: 335.7455287 - email: carini@genhome.eu

AREA COMMERCIALE:
Daniele Magni - Cell: 335.6543267

TEAM TECNICO:
Alberti Pelli - Piani di Accoppiamento Cell: 366.5664127
Simone Mazzola - Piani di Accoppiamento e Servizio GenScan - Cell: 347.5671832
Giovanni Bonizzoni - Piani di Accoppiamento - Cell: 328.1065112

AMMINISTRAZIONE: Tel. 0523.554141

RECAPITO - MAGAZZINO: Tel. 0372.807407

www.genhome.eu

SELEZIONA DIFFERENTE



la nuova dimensione di STG Italia



Seguici su
Facebook

genhome.eu



Seguici su
Instagram